



Lernen mit allen Sinnen...

Kreativität, Internationalität & Nachhaltigkeit

**Kindertagesstätte
Aachen der bip gGmbH**

Inhalte im Überblick

1	bip gGmbH: Zahlen, Fakten	3
2	Träger-Konzeption: Kreativität, Internationalität, Nachhaltigkeit	4
3	Kindertagesstätte in Aachen	12

Zahlen & Fakten

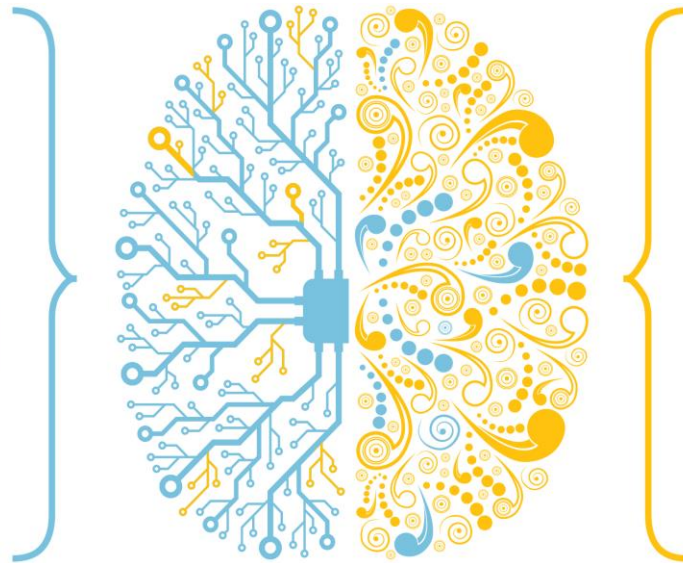
- Gemeinnütziger Träger der freien Jugendhilfe
- 3 Kitas, 3 Grundschulen
- 1 Bildungszentrum
- ca. 650 Kinder, ca. 125 Pädagogen
- Fortbildung „Kreativitätspädagoge“ für Lehrer/Erzieher



Kreativität: komplexe Bildung

... in der Kita:

Bildungs-
programm



Kreativitäts-
bereiche

... bip heißt anders denken lernen ...

Internationalität

- Pädagogen aus dem Ausland/mit Auslandserfahrung
- früher Kontakt und Erwerb von Fremdsprachen
- europäische Austauschprogramme für bip Pädagogen

Nachhaltigkeit

- Unser Ziel ist der nachhaltig angelegte Wissenserwerb in Kita und Grundschule ...
- komplexes Bildungsprogramm für Kinder von 1 bis 12 Jahren
- kontinuierliche Evaluation und Weiterentwicklung der Bildungsangebote in Kita, Grundschule
- Fortbildung „Kreativitätspädagoge/in“

Kita-Eröffnung

- Eröffnung zum **01.08.2018** mit **20 Plätzen** für Kinder ab zwei Jahren bis Schuleintritt, Betreuung geplant von 7 bis 17 Uhr
- Standort: Hander Weg 95, 52070 Aachen; Immobilie soll gemeinsam mit dem Förderkindergarten des LVR genutzt werden
- KiBiz-Förderung der Stadt Aachen
- Inklusions-Konzept in Kooperation mit dem Förderkindergarten
- Ausbau der Kita und Aufbau weiterer Kita-Plätze wäre möglich
- enge Zusammenarbeit mit: Jugendamt Aachen; Träger der freien Jugendhilfe Aachen; Institutionen im Stadtquartier; Eltern ...

Kita-Konzept

- Das pädagogisches Konzept „Kita Aachen“ entsteht auf der Grundlage:
 - Bildungsgrundsätze für Kinder von 0 bis 10 Jahren des Landes Nordrhein-Westfalen
 - Kinderbildungsgesetz (KiBiZ) des Landes Nordrhein-Westfalen
 - Konzept der bip gGmbH in Form der Kreativitätspädagogik

sowie

- in Orientierung an den Inklusionsschwerpunkt zur Kooperation mit dem LVR Förderkindergarten

Kita-Schwerpunkte

- **komplexes Bildungsprogramm für alle Kinder:** altersspezifische Angebote entsprechend der Bildungsgrundsätze für Kinder von 0 bis 10 Jahren NRW und der Kreativitätspädagogik; in Orientierung an Entwicklungsstand, Individualität des Kindes
- **gesunde Ernährung, Ruhephase oder Freispiel** für jedes Alter
- **Singen und Bewegung** begleiten die Kinder den gesamten Tag

In unserer Einrichtung wird **Inklusion** gelebt

- **Wertschätzung als pädagogischer Grundsatz**
- **Anerkennung von Diversität (Unterschiedlichkeit)**
- **Heterogenität als alltagsintegrierte Gegebenheit**
- **Individuelle Bedürfnisse und soziale Kompetenz**
- **Gemeinsames Lernen als ein kreativer Prozess**
- **Inklusion von Familien und Eltern**
- **Inklusive Öffentlichkeitsarbeit**

Bildungsprogramm im letzten Kita-Jahr vor der Schule

**Aufnahme
von Kindern
ab 2 bis 6
Jahre**

**Betreuung
7 - 17 Uhr**

Kreativitätsbereiche



Musikalisches
Gestalten



Entdecken,
Erforschen,
Erfinden



Strategisches
Spiel/
Schach



Darstellendes
Spiel



Interaktionsspiele/
Sport



Tanz/
Bewegung



Sprachliches
Gestalten/Englisch
im Kontext
Sprache



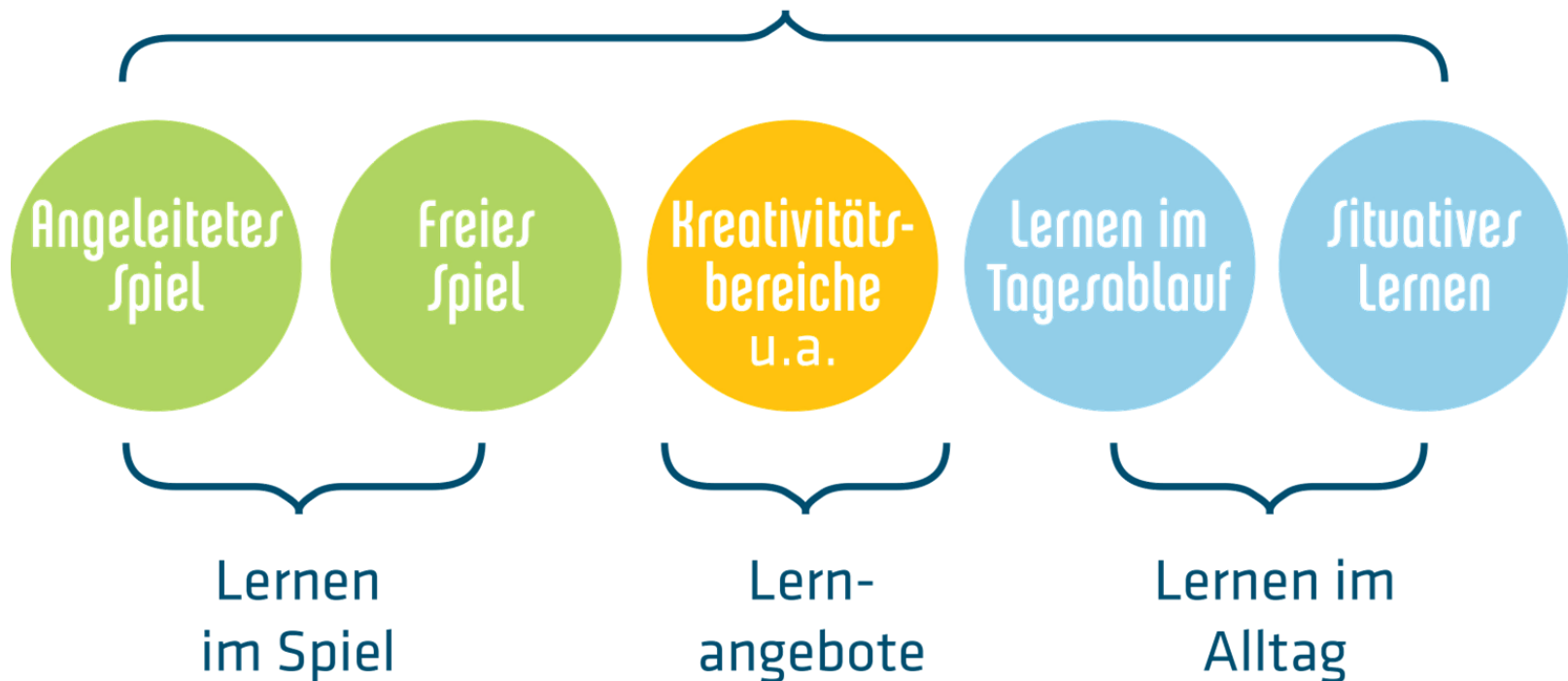
Digitale
Medien



Bildkünstlerisches
Gestalten

Lernformen

Forder- und Förderangebote
für alle Kinder



Gruppen, Personal

- **Gruppe im Gruppenraum 1** (siehe Grundriss)
 - Gruppenform I
 - 10 Kinder (im Alter von 2 Jahren bis 3 Jahren)
 - 1,5 Pädagogen

- **Gruppe im Gruppenraum 2** (siehe Grundriss)
 - Gruppenform II
 - 10 Kinder (im Alter von 3 Jahren bis Schuleintritt)
 - 1 Pädagoge

Weiteres Personal

- **Weitere Mitarbeiter**

- 1 Pädagoge in Teilzeit (→ zur Umsetzung des Konzeptes) und als Kita-Leitung (entsprechend Personalschlüssel teilweise freigestellt)
- weitere Mitarbeiterin in Kooperation mit Hausmeister, Reinigung, Verpflegung (Küchenkraft des Caterers)
- potentielle Partner: Kooperation mit Aachener Sportverein, Musikschule u. ä.

Qualifikation der Pädagogen

- staatlich anerkannte Ausbildung als Pädagoge / Kindheitspädagoge
- Jeder Pädagoge wird in min. 2 Kreativitätsbereichen ausgebildet.
- Zusatzqualifikationen sind vorhanden/werden angeboten:
 - Integrationserzieher/in
 - Spracherzieher/in
 - u. ä.

Raummatrix

- **Gruppenräume, Sanitär- Ruheraum → Nutzung ausschließlich durch Kita**
- alle Räume mit Sitz-, Freispiel-, Rückzugs-/ Entspannungsbereichen, konzeptbezogenen Themenecken, persönlichem Ordnungssystem für jedes Kind
- alle Gruppenräume mit Fensterfront (→ viel Tageslicht, ausreichende Belüftung, können für das Schlafen verdunkelt werden)
 - inkl. kleiner Nebenräume (abgeteilt)

Raummatrix

- **Bewegungsraum:**
 - abgehend vom Flurbereich, gemeinsam nutzbar
- **Abstellraum für Kinderwagen:**
 - im Gebäude
- **Außengelände:**
 - separater mit Spielgeräten ausgestatteter Spielplatz
 - direkter Zugang zum Gebäude der Kita durch Terrassentüren

Hinweise zum Datenschutz

Sämtliche von der bip Bildung und innovative Pädagogik gGmbH erarbeiteten Inhalte, Konzepte und sonstigen Werke bleiben ihr geistiges Eigentum. Weitergabe und Vervielfältigung (auch auszugsweise) sind lediglich mit schriftlicher Genehmigung zugelassen.

Soweit Fotos, Grafiken u. a. Abbildungen für die Gestaltung oder als Platzhalter verwendet wurden, für die keine Nutzungsrechte für den öffentlichen Gebrauch vorliegen, kann jede Wiedergabe, Vervielfältigung oder gar Veröffentlichung Ansprüche der Rechteinhaber auslösen.

Wer dieses Dokument – ganz oder teilweise – in welcher Form auch immer weitergibt, vervielfältigt oder veröffentlicht, übernimmt das volle Haftungsrisiko gegenüber den Inhabern der Rechte, stellt die bip Bildung und innovative Pädagogik gGmbH von allen Ansprüchen Dritter frei und trägt die Kosten der ggf. notwendigen Abwehr von solchen Ansprüchen durch die bip Bildung und innovative Pädagogik gGmbH.