



Die Metropolregion Rheinland

Dr. Ernst Grigat, Geschäftsführer MRR

**METROPOLREGION
RHEINLAND**

ÜBERSICHT

1. WAS UND WER IST DAS RHEINLAND?
2. WAS UND WER IST DIE METROPOLREGION RHEINLAND ?
3. DAS RHEINLAND IN ZAHLEN
4. MOBILITÄT IM RHEINLAND
5. WISSENSCHAFT IM RHEINLAND
6. DER VERBUND IM RHEINLAND – DIE BASIS FÜR DEN WOHLSTAND
7. DER NEUE GESCHÄFTSFÜHRER

WAS UND WER IST DAS RHEINLAND ?

Geographisch:

Das 12.300 km² große Gebiet der Regierungsbezirke Köln (vollständig) und Düsseldorf (weitgehend).

Einwohner:

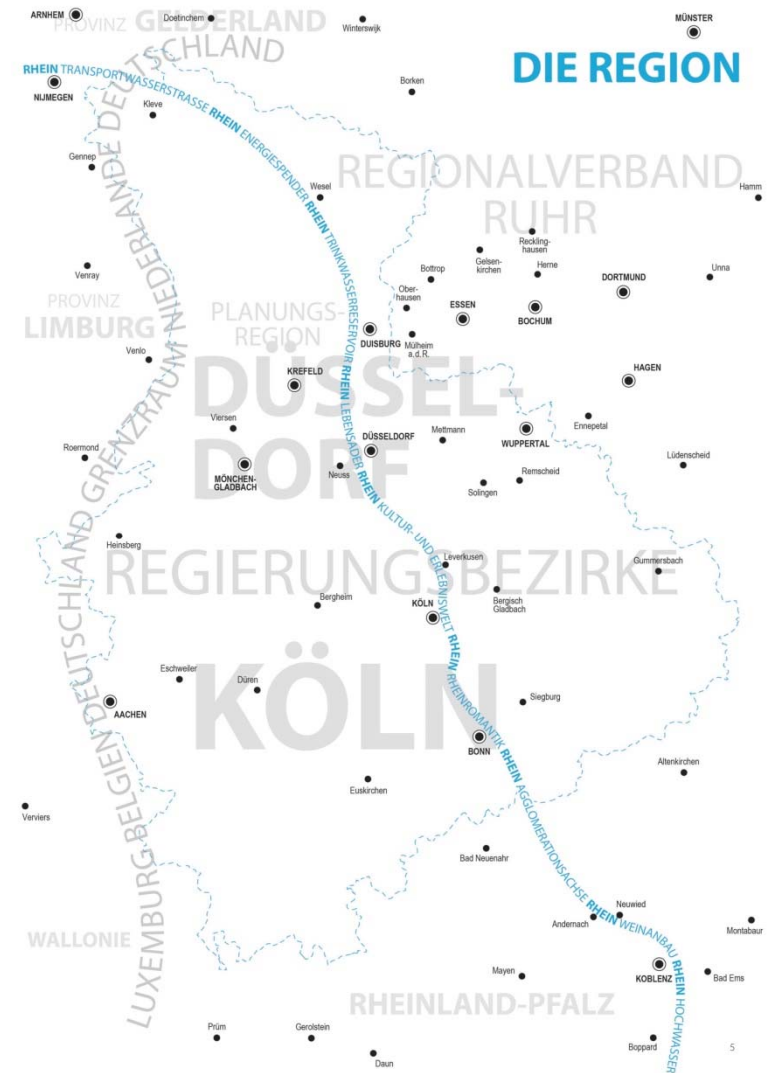
8,6 Mio Menschen - Germanen, Römer, Wikinger, Franken, Katholiken, Protestanten, Juden, Moslems, Schweden, Franzosen, Preussen, Italiener, Griechen, Türken und viele andere Einwanderer aus aller Welt machen die Mischung aus.

Vielfalt:

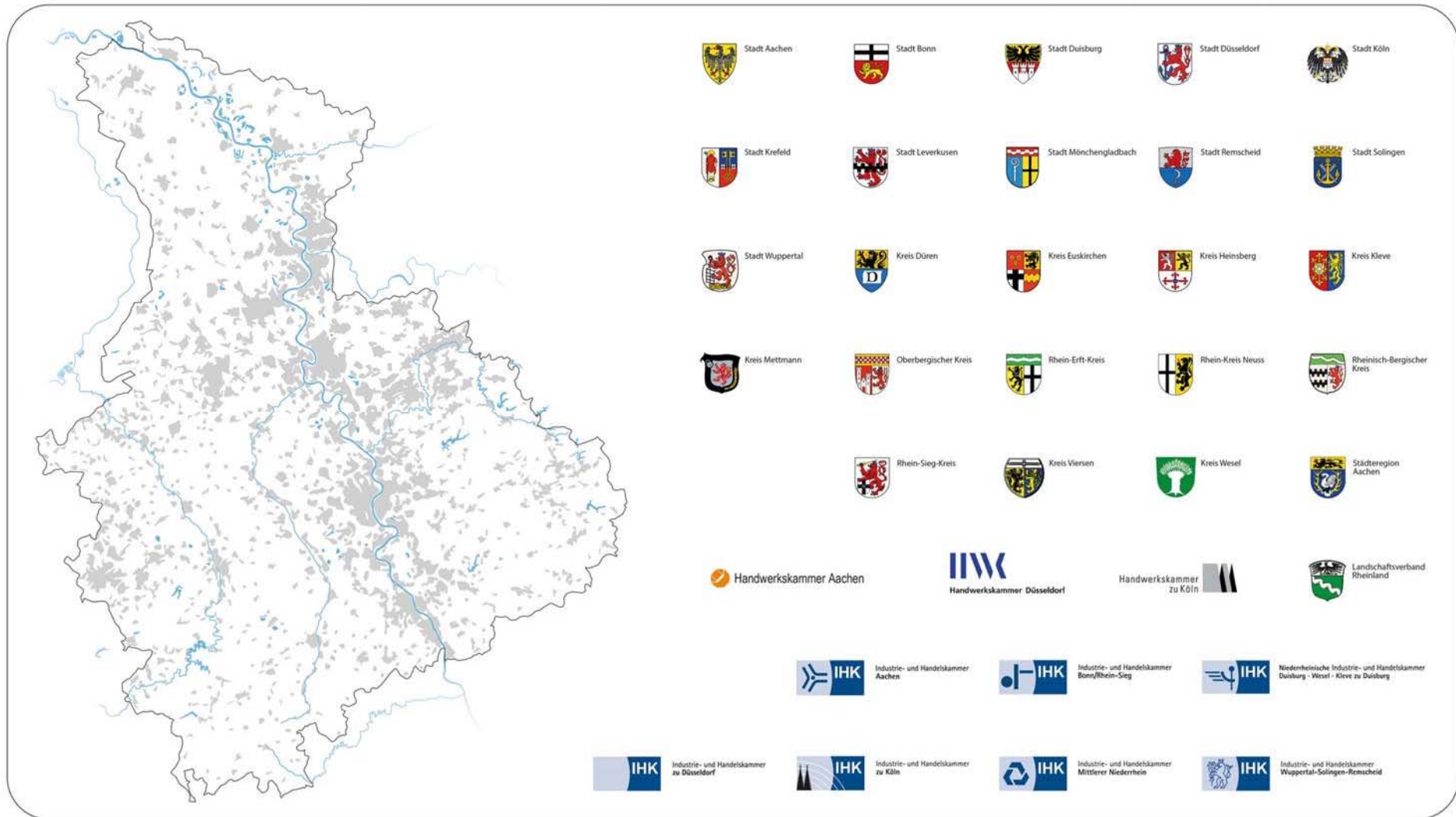
Die Spannweite von beschaulichen ländlichen Bereichen bis zu pulsierenden Städten ist faszinierend.

Ein besonderes Klima:

Das Rheinland ist die einzige Region der Welt mit fünf Jahreszeiten.



WAS UND WER IST DIE METROPOLREGION RHEINLAND ?

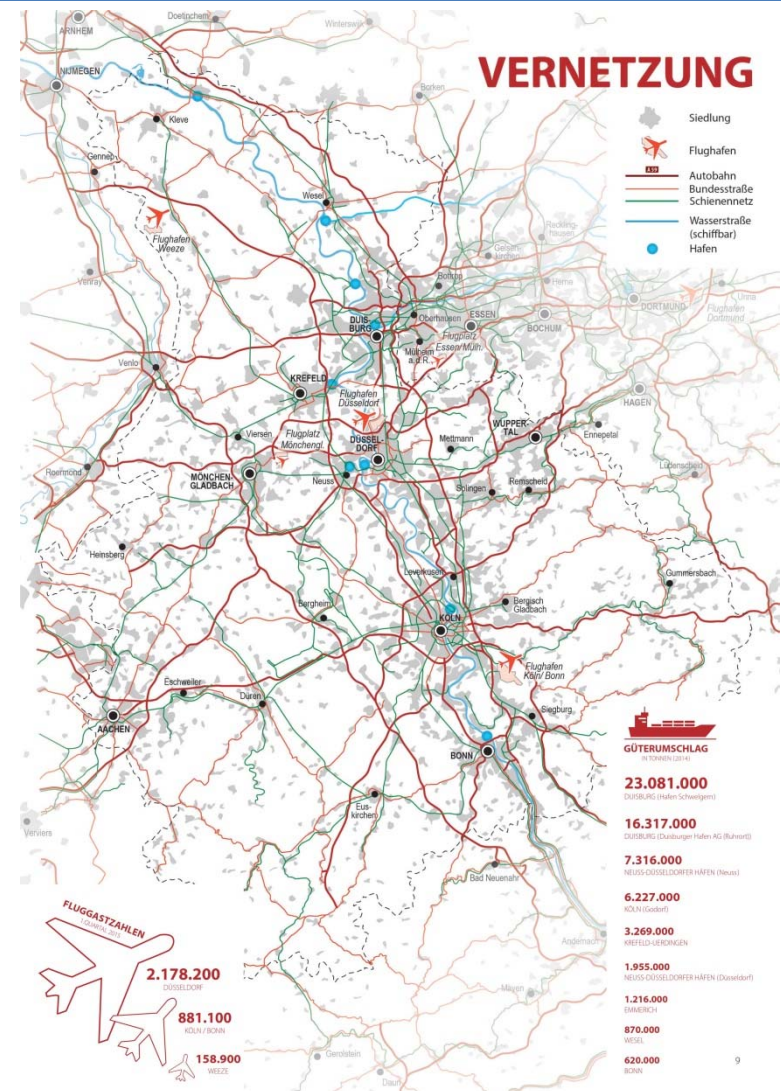
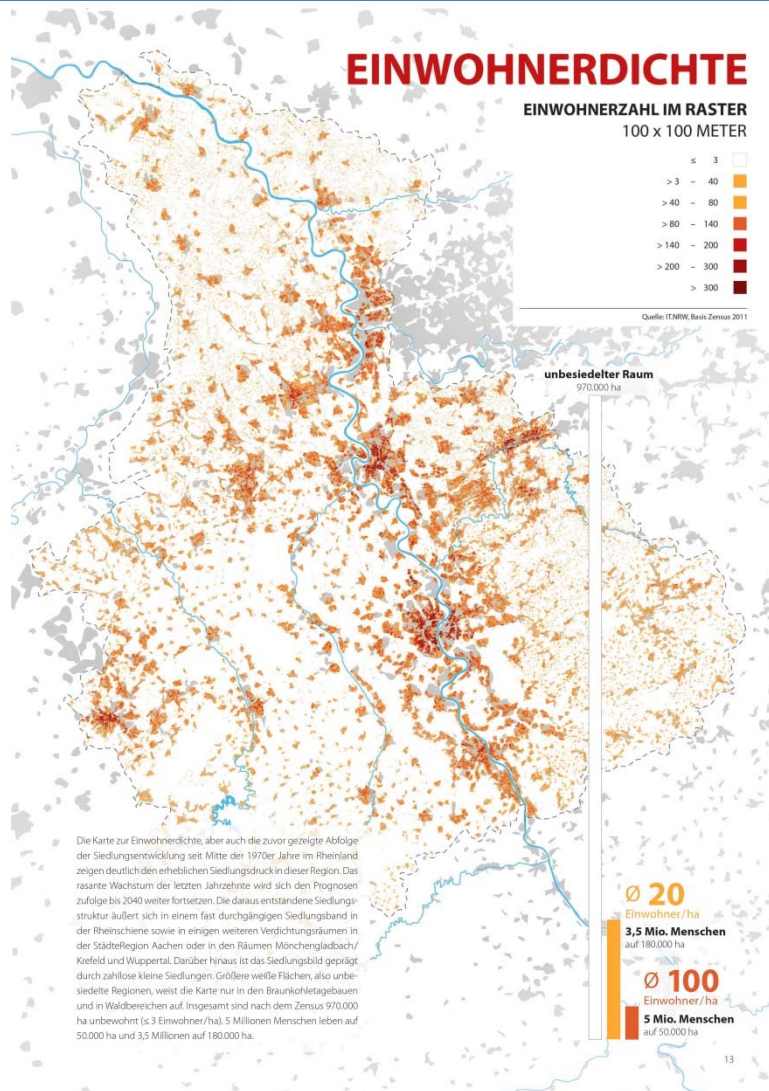


Dr. Ernst Grigat, Geschäftsführer
Metropolregion Rheinland e.V.

4

**METROPOLREGION
RHEINLAND**

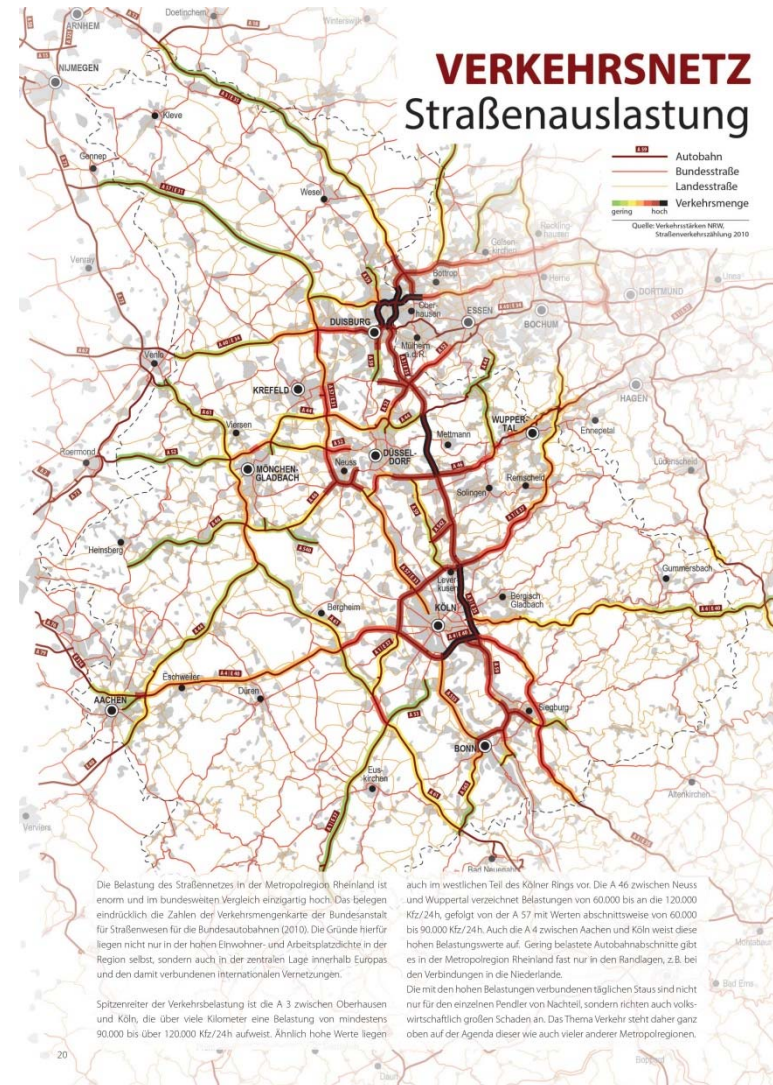
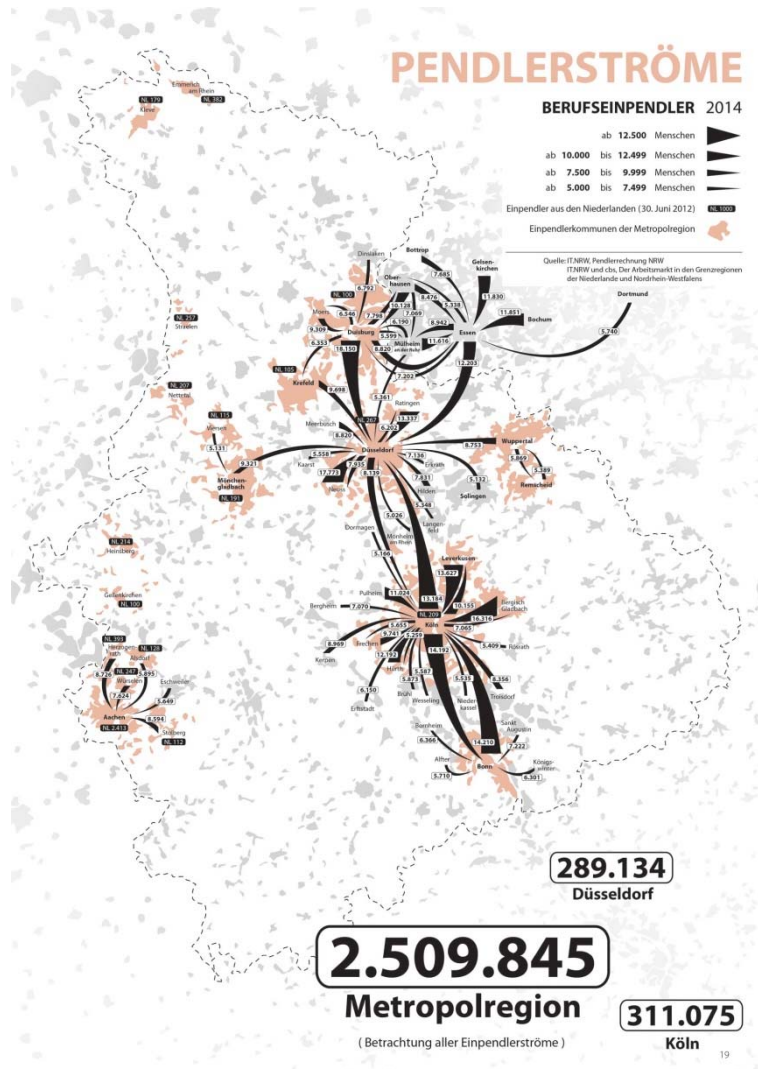
DAS RHEINLAND IN ZAHLEN



Dr. Ernst Grigat, Geschäftsführer
Metropolregion Rheinland e.V.
5

METROPOLREGION
RHEINLAND

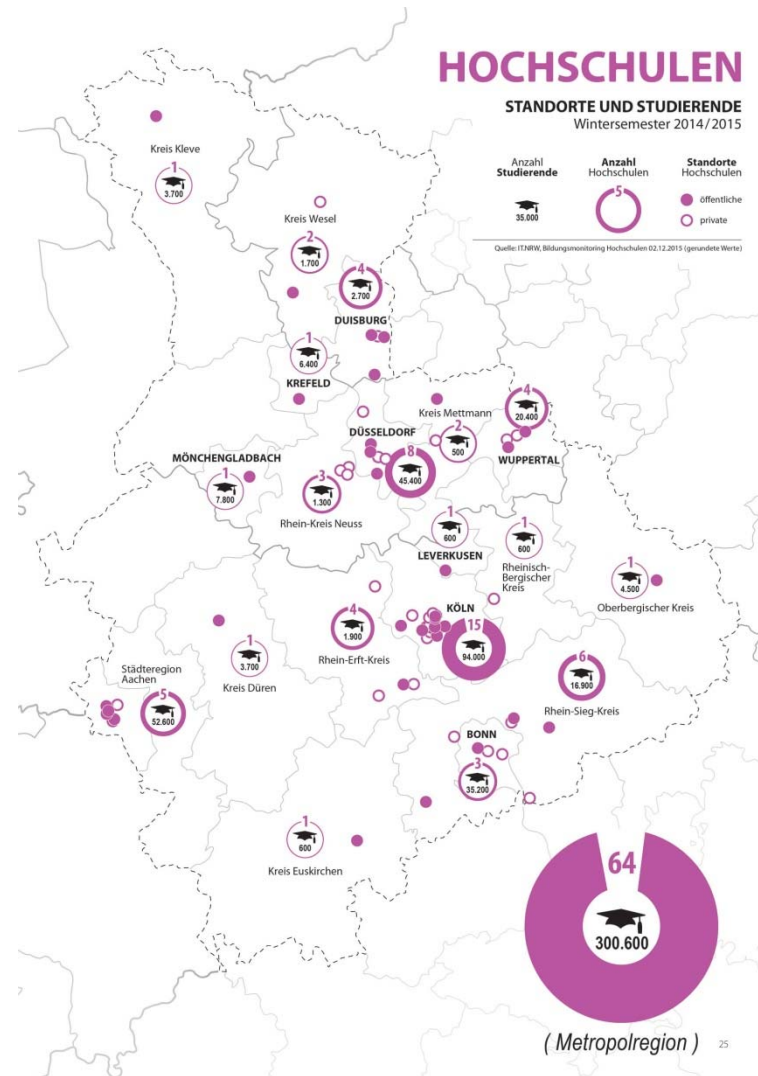
MOBILITÄT IM RHEINLAND



WISSENSCHAFT IM RHEINLAND

Im Rheinland gibt es 64 Hochschulstandorte mit über 300.000 Studierenden.

Das ist die Spitzenposition aller deutschen Metropolregionen.



Dr. Ernst Grigat, Geschäftsführer
Metropolregion Rheinland e.V.

7

**METROPOLREGION
RHEINLAND**

DER VERBUND IM RHEINLAND – DIE BASIS FÜR DEN WOHLSTAND

PRINZIPDARSTELLUNG – SEHR STARK VEREINFACHT

Grundstoff-Industrie:

- Petrochemie
- Chemie
- Stahl / Aluminium
- Energie

Zulieferer:

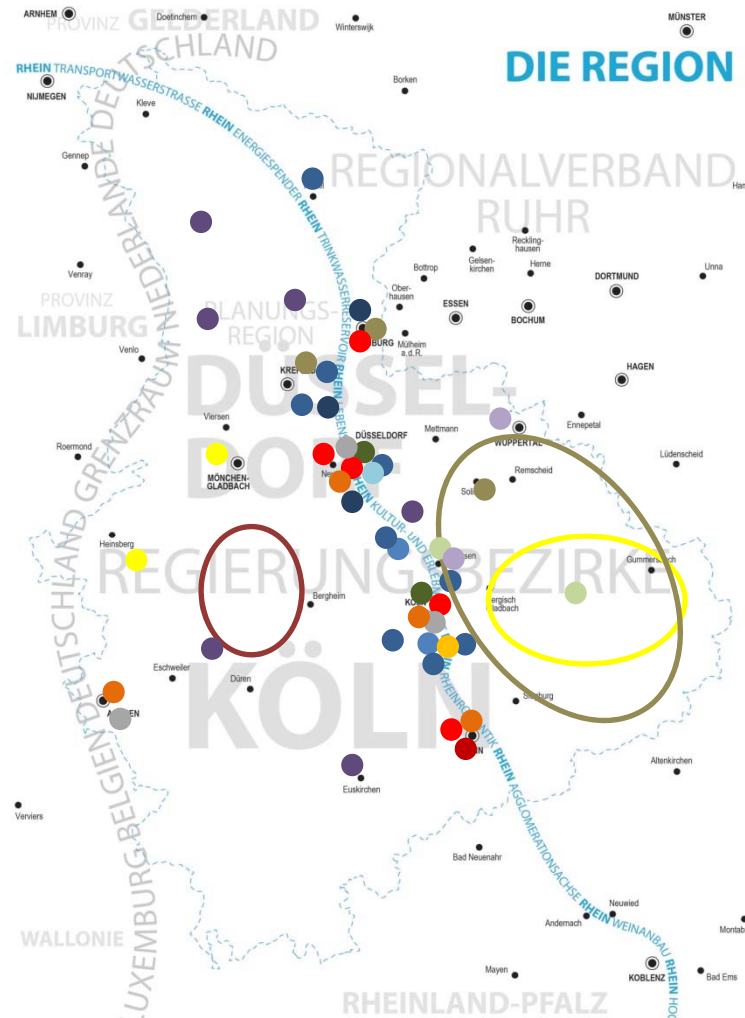
- Kunststoffverarbeitung
- Maschinen- und Metallbau
- Entsorgungswirtschaft

Konsumentenprodukte:

- Automobilbau
- Pharma
- Ernährung
- Convenience

Dienstleistung:

- Transport / Logistik / Mobilität
- Finanzwirtschaft
- Gesundheitswesen
- Kommunikation / IT
- Kreativbranche / Medien



Die Metropolregion Rheinland hat ein Bruttoinlandsprodukt von 332 Milliarden Euro. (2014 – Quelle: IIR)

Dr. Ernst Grigat, Geschäftsführer
Metropolregion Rheinland e.V.

8

**METROPOLREGION
RHEINLAND**

DER NEUE GESCHÄFTSFÜHRER

Dr. Ernst Grigat
Geschäftsführer

Metropolregion Rheinland e.V.

Ottoplatz 1
D-50679 Köln
0221 989317111
0160 98931701

www.metropolregion-rheinland.de

CV Dr. Ernst Grigat:

Studium der Chemie in Köln

Bayer AG: Forscher, Konzernstab und strategische Planung, Betriebsleitung und Bereichsleitung Produktion, Einsatz in Krefeld-Uerdingen, Leverkusen, Dormagen, USA/West Virginia, USA/South Carolina

Lanxess: Geschäftsführer für Lanxess in Antwerpen (größter Auslandsstandort), Landesleiter Belgien

Currenta: Wandlung vom Bayerwerk zum CHEMPARK, Leiter der drei CHEMPARK-Standorte Leverkusen, Dormagen, Krefeld-Uerdingen (ca. 45.000 Arbeitsplätze) - Projekte in China und Russland

Seit 1.11.2017 Geschäftsführer der Metropolregion Rheinland

Die Metropolregion Rheinland

An aerial photograph of Cologne, Germany, taken at sunset. The sky is filled with vibrant orange, yellow, and red clouds. The Rhine river flows through the center of the city, with several boats visible. The Hohenzollern Bridge, a large steel arch bridge, spans the river in the foreground. In the background, the Cologne Cathedral with its two prominent spires is silhouetted against the bright sky. Other city buildings and the TV tower are also visible.

Dr. Ernst Grigat, Geschäftsführer MRR

**METROPOLREGION
RHEINLAND**