



Elektromobilität in Richterich

Axel Costard
Referent des Oberbürgermeisters

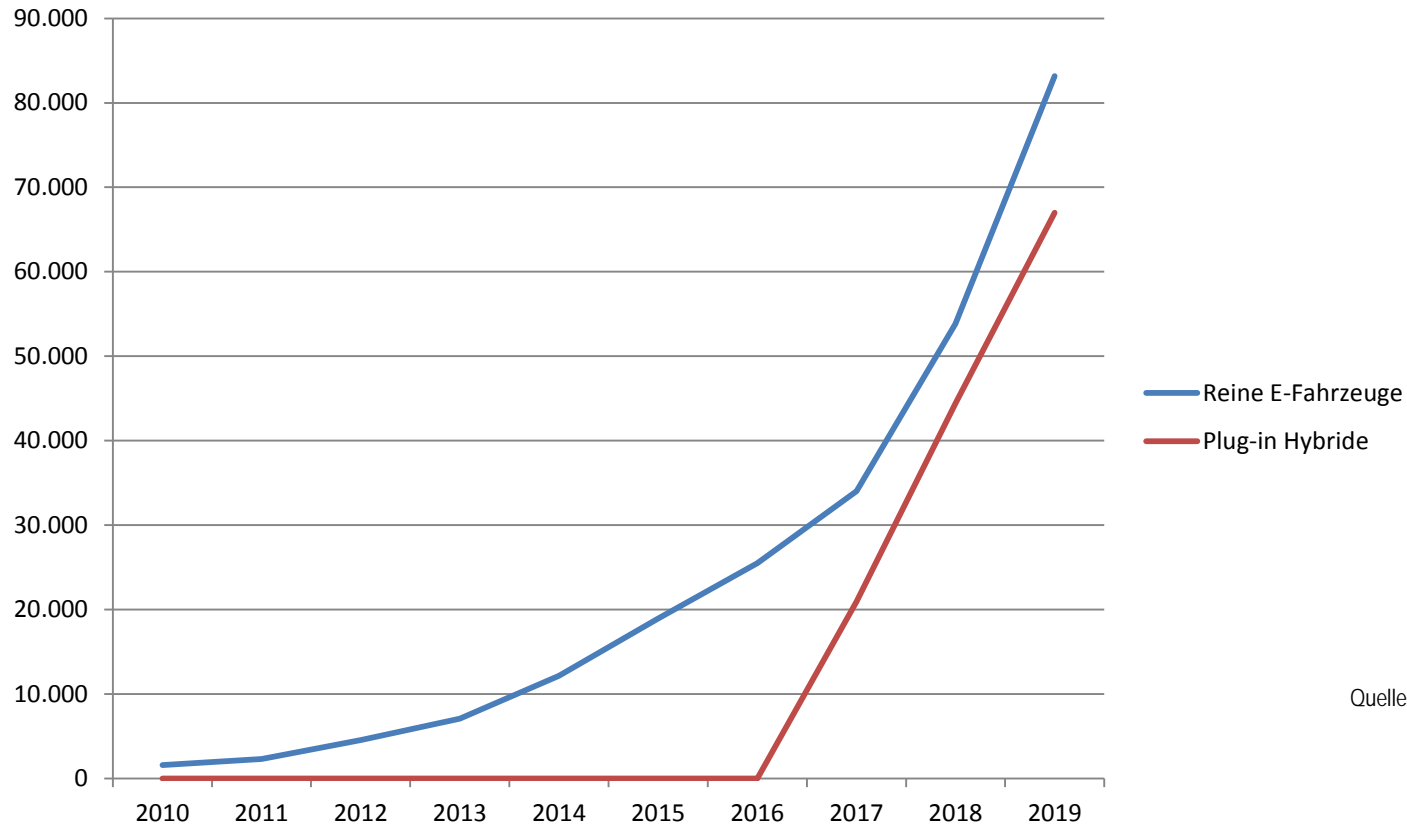
www.aachen.de

stadt aachen



Elektromobilität in Deutschland

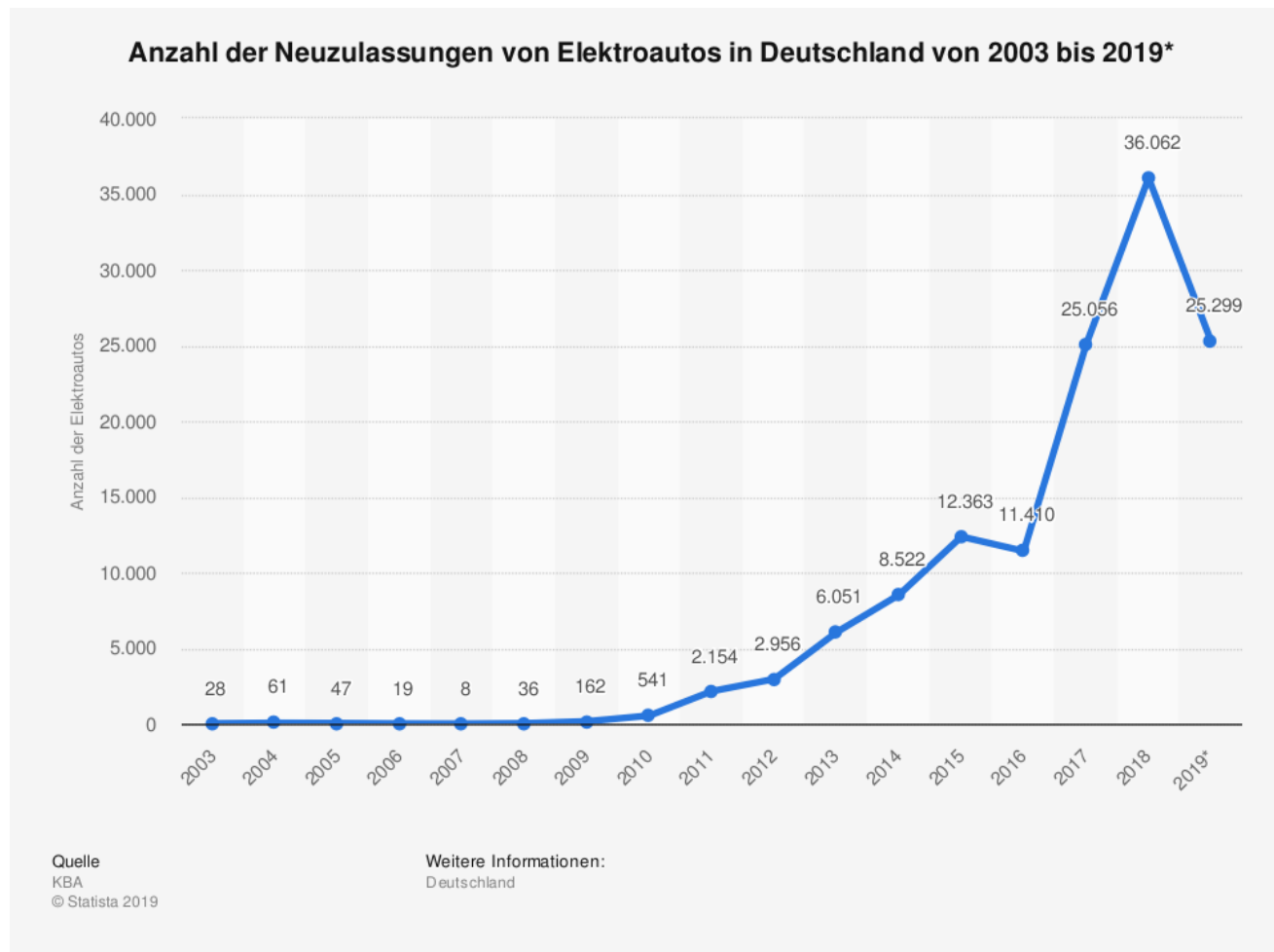
- Zahl der Elektrofahrzeuge steigt kontinuierlich an



Quelle: Kraftfahrt-Bundesamt

Elektromobilität in Deutschland

- Steigerung der Neuzulassungen 2018 gegenüber 2017 um 43,9 Prozent, in NRW: +40,1 Prozent



Quelle: Statista



Elektromobilität, Prognosen Szenarien im Green City Plan

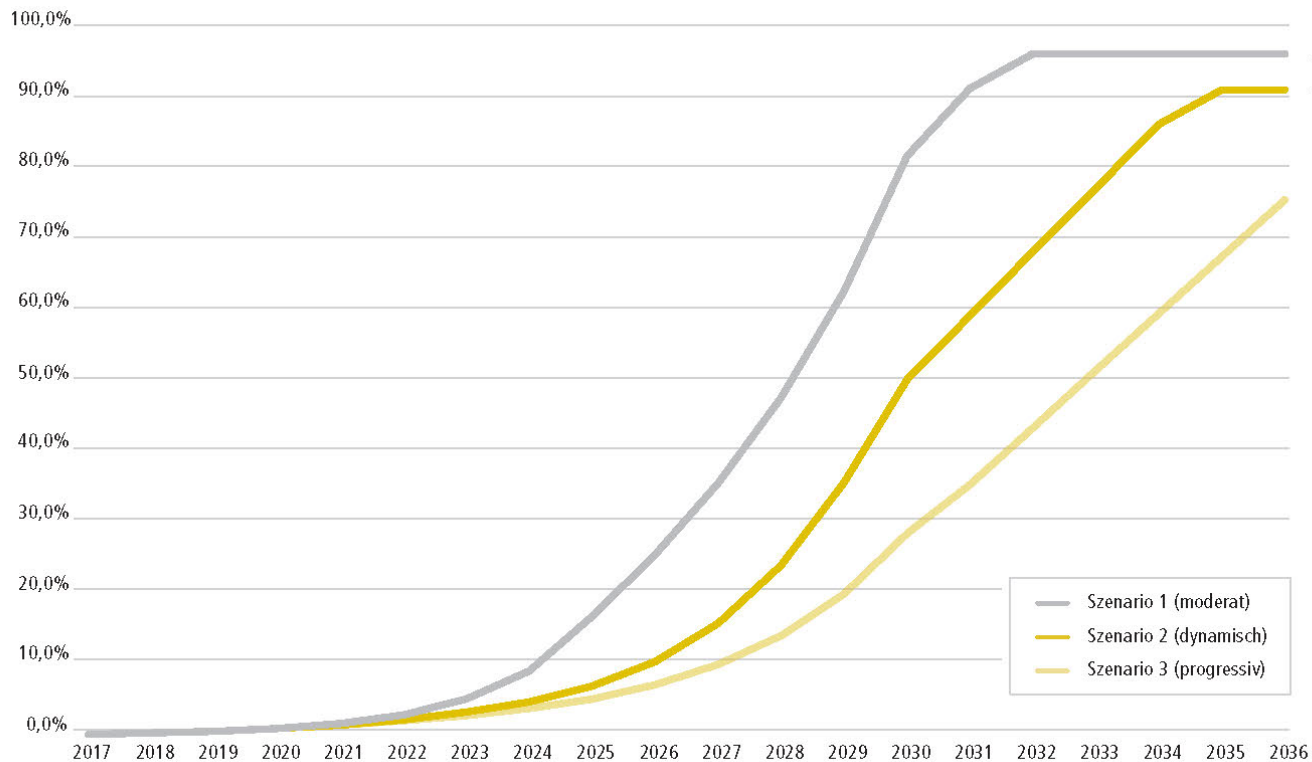


Abbildung 32:
Szenarien Markthochlauf
Elektromobilität

Elektromobilität, Prognosen

Szenarien im Green City Plan

- Szenario 1 (moderat):
2030 haben 55 % der neu zugelassenen Fahrzeuge einen Elektroantrieb
- Szenario2 (dynamisch):
2025 haben 27 % der neu zugelassenen Fahrzeuge einen Elektroantrieb
- Szenario 3 (progressiv):
2026 haben 95 % der neu zugelassenen Fahrzeuge einen Elektroantrieb

Elektromobilität in Aachen

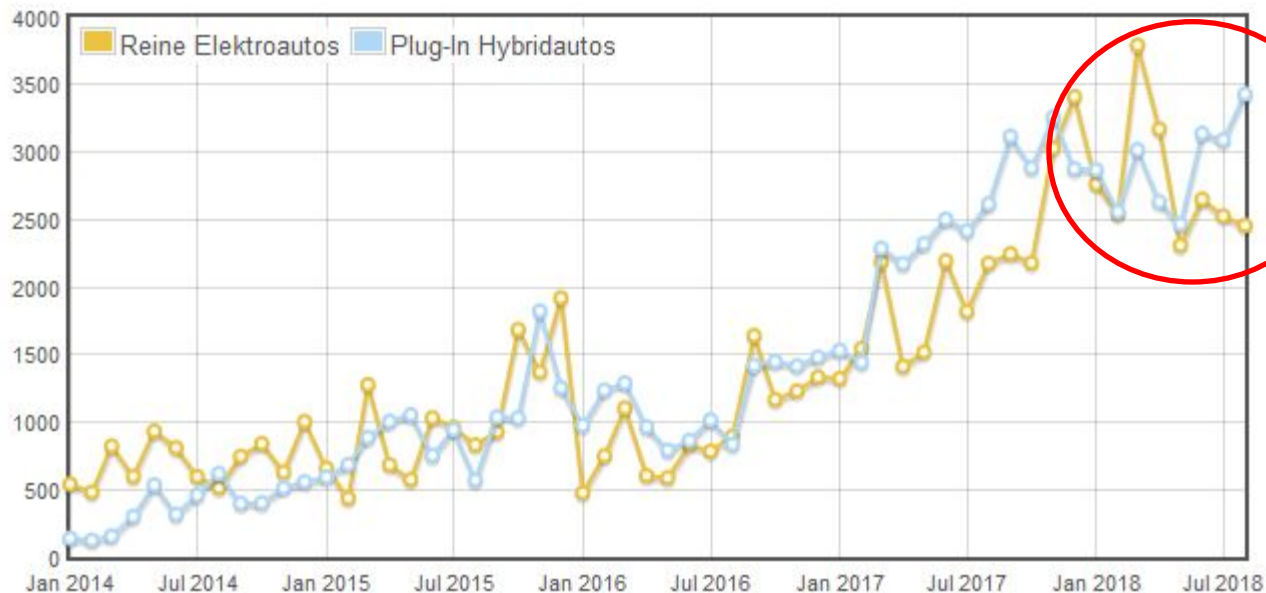
- Zahl der Elektrofahrzeuge in Aachen, Stand: Mai 2019:
Rund 680 reine Elektrofahrzeuge (nicht nur Pkw)
- Hybrid-Fahrzeuge: 813
- Hoher E-Anteil an „Fahrzeugen zur Güterbeförderung bis 3,5 to.“: ca. 170
- Aachen folgt dem Trend in Deutschland



Fotos: Stadt Aachen/Andreas Schmitter

Elektromobilität in Aachen

- Problem: mangelnde Fahrzeugverfügbarkeit in Deutschland
- Große Ankündigungen der Hersteller für die nächsten beiden Jahre



Fotos: Stadt Aachen/Andreas Schmitter

Elektromobilitätsgesetz

- Parken ist für E-Autos in Aachen in allen Bewohnerparkzonen 2 Stunden lang gebührenfrei
- Voraussetzung: Parkscheibe, E-Kennzeichen (bzw. Vignette)
- Aufkleber auf Parkscheinautomaten in Vorbereitung, Regelung gilt jetzt schon
- Zunächst auf 2 Jahre begrenzt
- Keine Freigabe von Busspuren in Aachen für E-Fahrzeuge

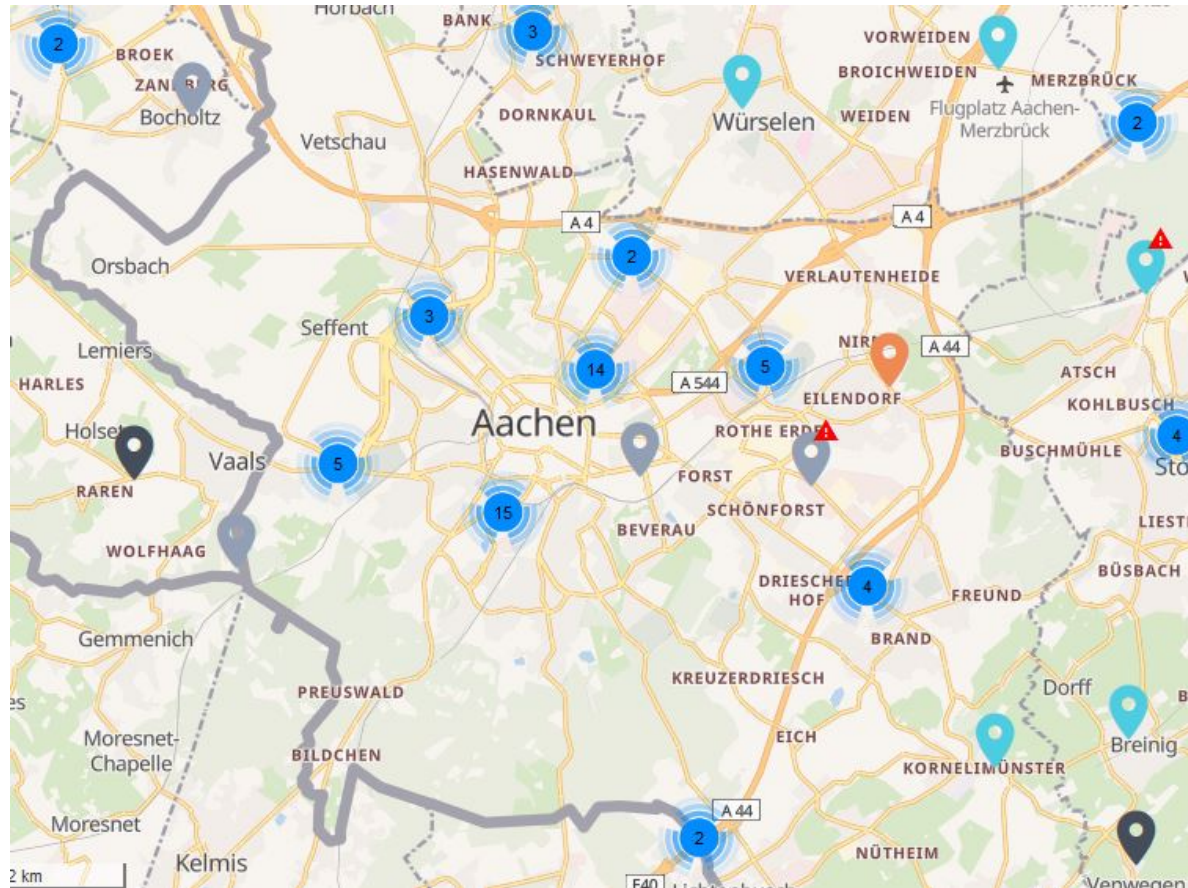
**Elektroautos
parken gebührenfrei**

- auf öffentlichen Parkplätzen
- Fahrzeuge mit deutschem E-Kennzeichen
- Fahrzeuge mit ausländischem Kennzeichen und Vignette
- Parkscheibenpflicht: Nutzung maximal 2 Stunden



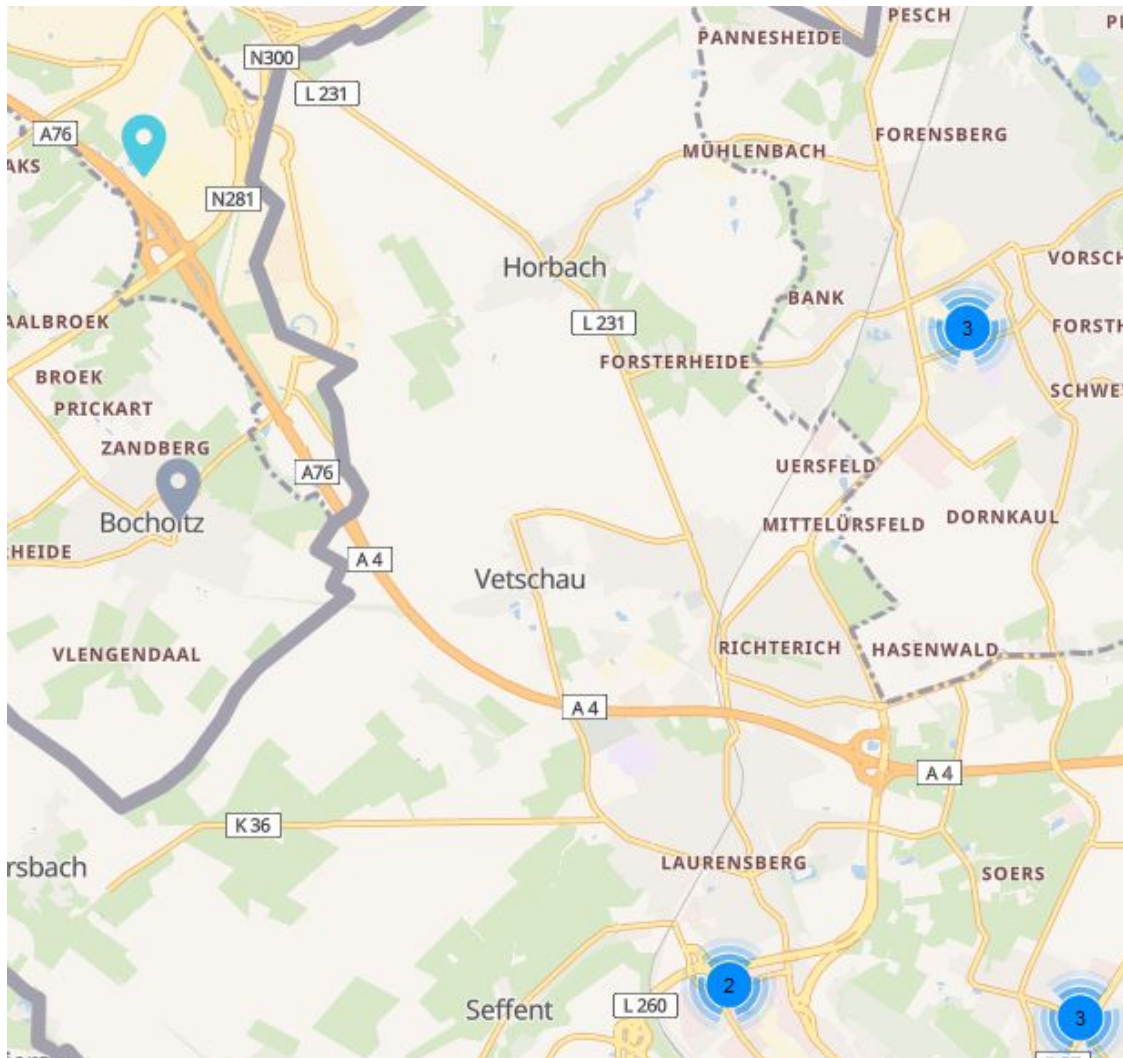
Ladesäulen in Aachen

- Derzeit etwa 50 öffentlich nutzbare Ladesäulen
- Meistens von der STAWAG



Karte: www.going-electric.de
Stand: 3. Juli 2019

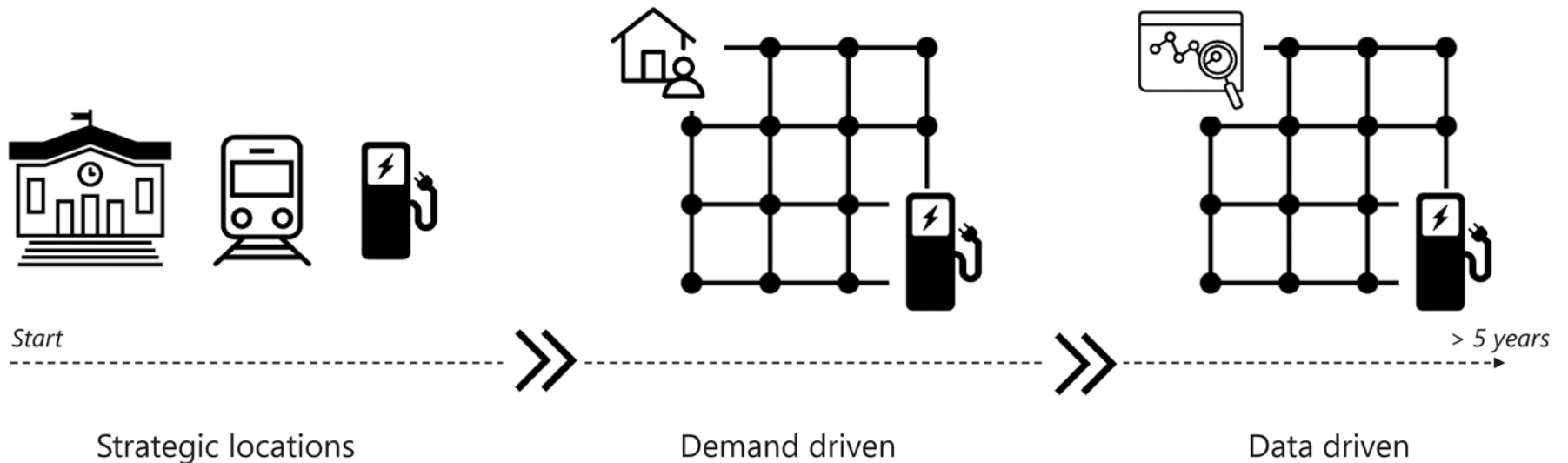
Ladesäulen rund um Richterich



Karte: www.going-electric.de
Stand: 3. Juli 2019

Wo werden Ladesäulen benötigt?

3. From demand driven to data driven approach



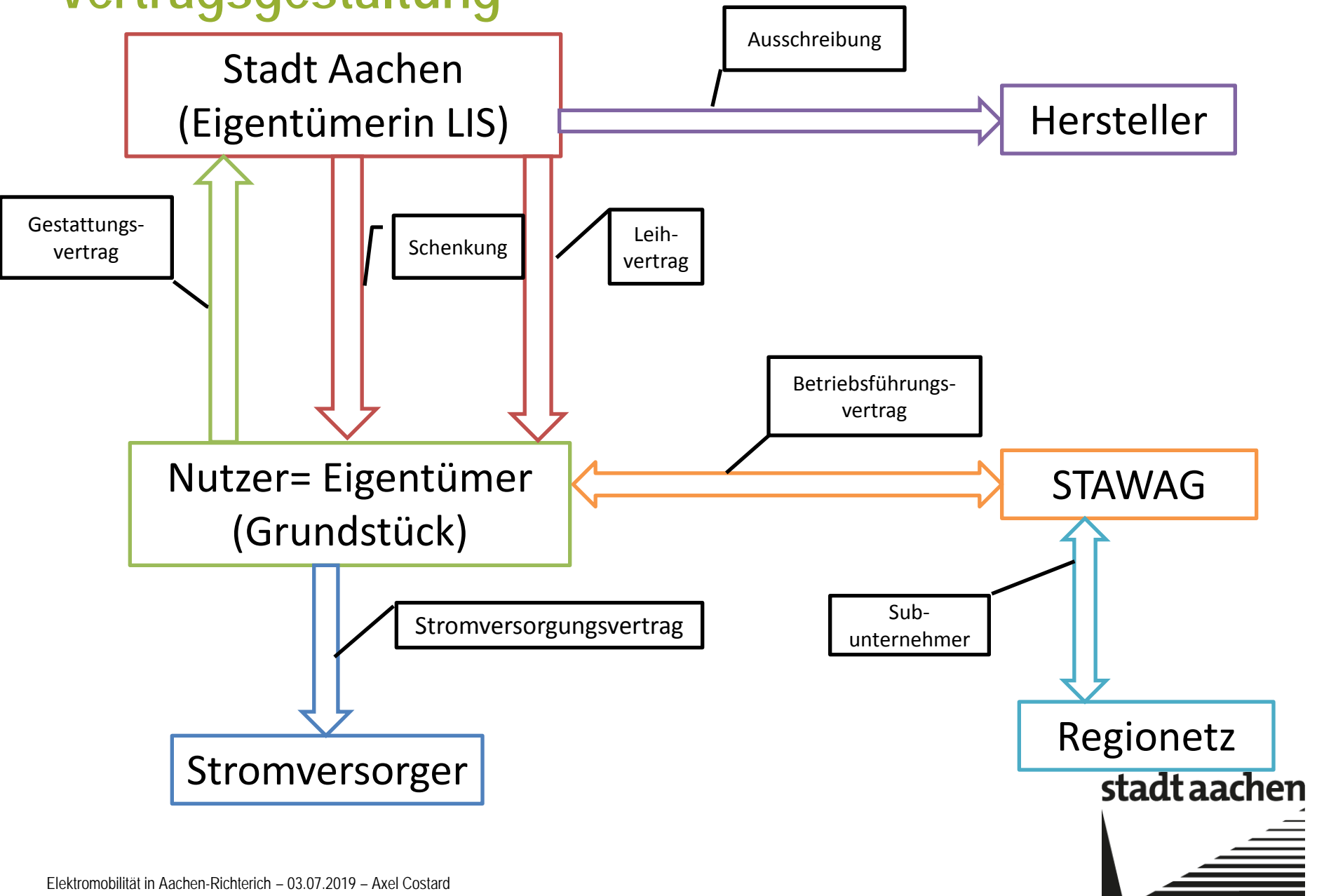
Förderprojekt „ALigN“

- Start Anfang 2019, Laufzeit voraussichtlich bis September 2022
- Aufbau von 944 Ladepunkten für öffentliche, halböffentliche und private Nutzung (vor allem bei Unternehmen)
- Partner: RWTH Aachen, STAWAG, Smartlab, Regionetz, Aixacct, AixControl, e.GO, P3, FEN
- Ca. 150 Interessenten, größtenteils private Unternehmen, haben sich auf Aufrufe gemeldet
- Aus Richterich liegen 6 Anträge vor
- Ladesäule am Bezirksamt Richterich geplant für Besucher und Mitarbeitende – evtl. nachts Nutzung für Anwohner

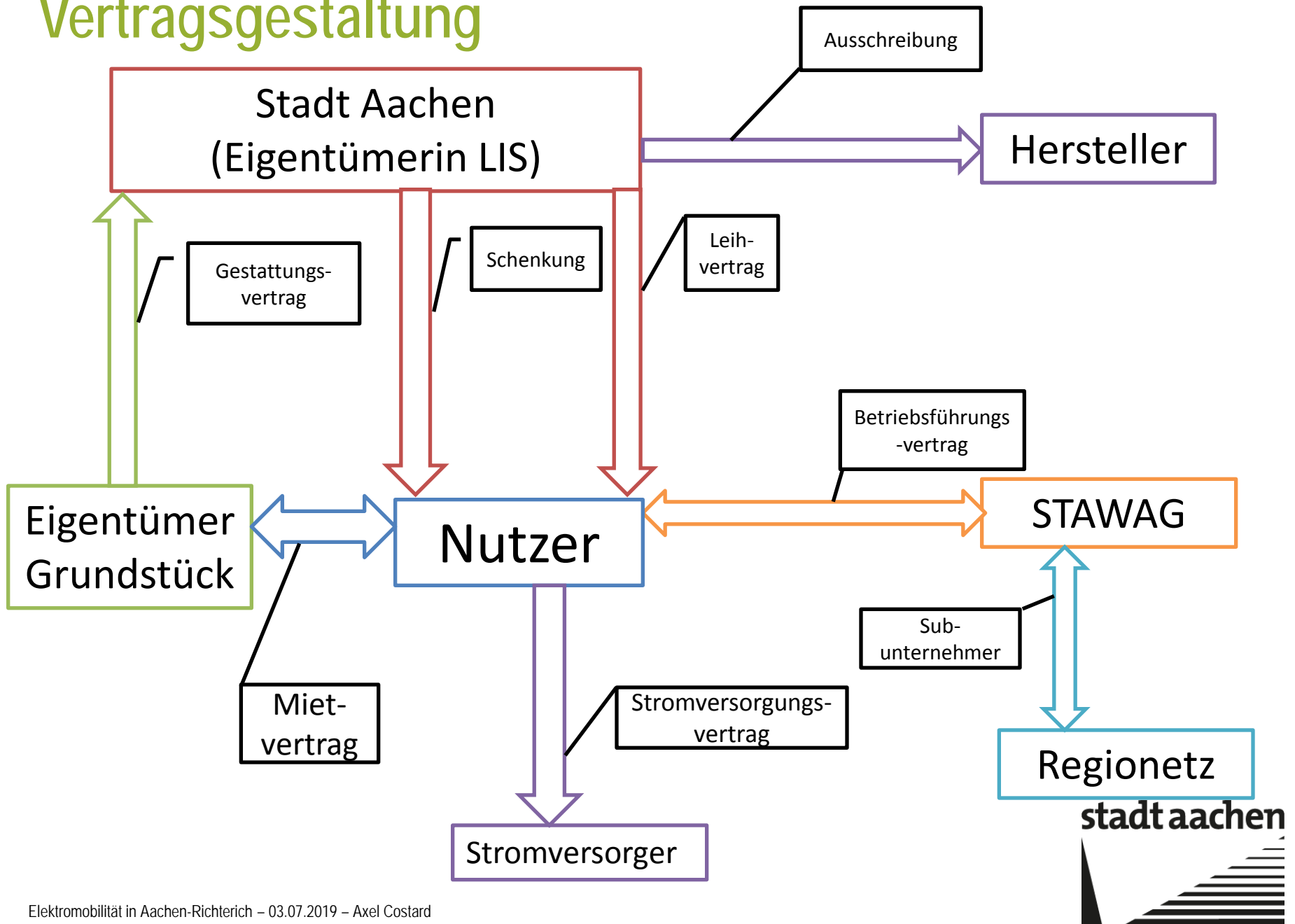
Förderprojekt „ALigN“

- Konstruktion:
Fördernehmer ist die **Stadt Aachen**, die die Ladesäulen u.a. bei privaten Unternehmen aufstellen darf, Fördergeber ist das Bundesministerium für Wirtschaft und Energie
- Ladesäulen bleiben bis Ende der Zweckbindungsfrist (AC 36 Monate, DC 60 Monate) im Eigentum der Stadt Aachen, anschließend Schenkung
- Konstruktionsbedingt hoher Aufwand hinsichtlich Vertragsgestaltung

Vertragsgestaltung



Vertragsgestaltung



Vorgehen im Förderprojekt „ALigN“

- Ausschreibung der Ladeinfrastruktur läuft noch, Vergabe wird im Spätsommer erfolgen.
- Beginn des Aufbaus ab Oktober 2019
- Parallel dazu: Bedarfsermittlung über Fragebogen
- Über Lageplan der beabsichtigten Standorte kann der Aufwand bereits abgeschätzt werden
- Erstellung eines Standortkonzeptes durch STAWAG, Regionetz, regioit, Aixacct

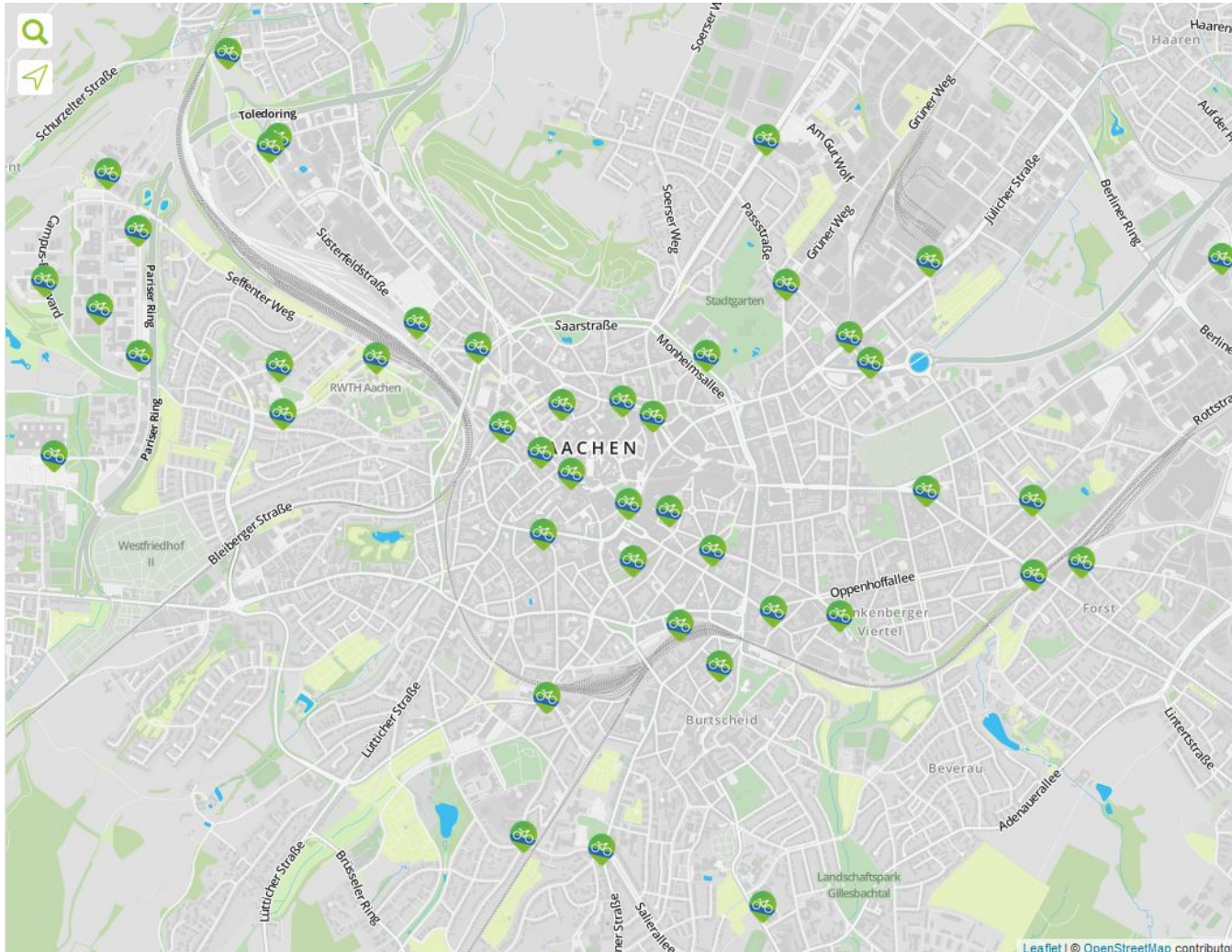
Pedelec-Verleihsystem Velocity

- Studentische Initiative
- eigentlicher Start Herbst 2016
- derzeit 48 Stationen
- Ziel: 120 Stationen, 1.000 Pedelecs



Foto: Stadt Aachen/Axel Costard

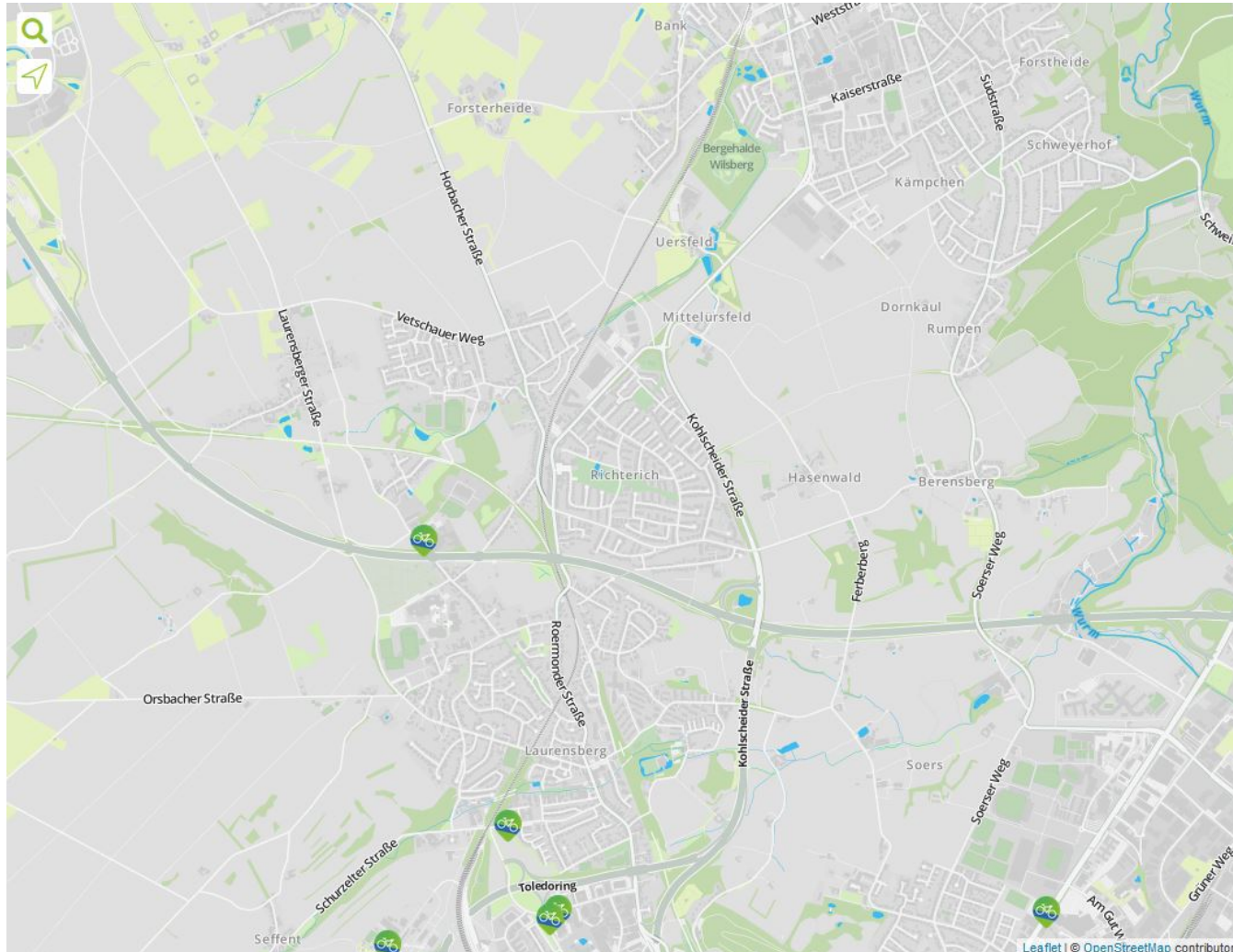
Pedelec-Verleihsystem Velocity



Karte: Velocity



Velocity rund um Richterich

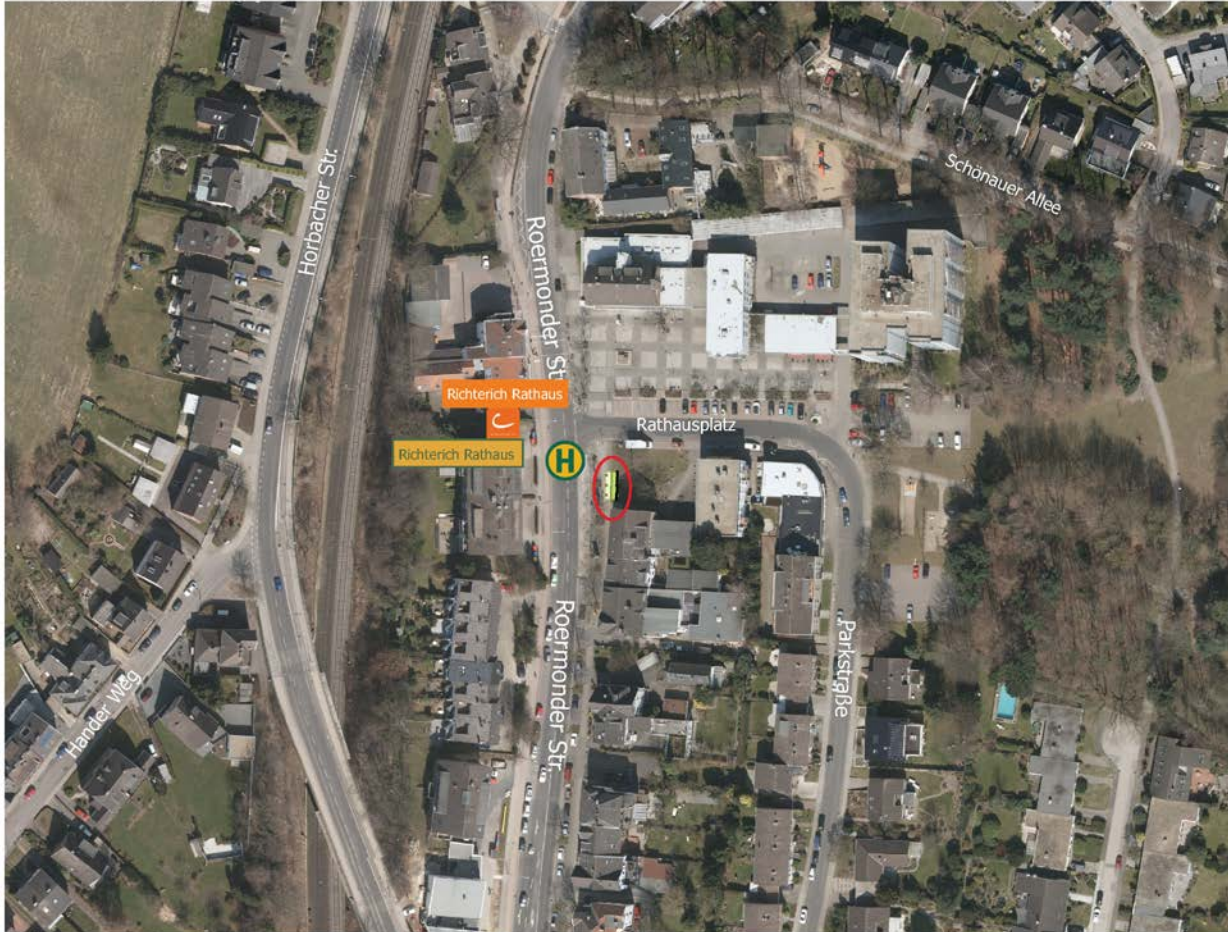


Karte: Velocity



Velocity-Station Richterich Rathausplatz

Umgebungskarte 115 Richterich Markt



Legende

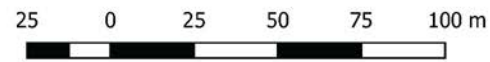
- Stromanschluss
- Traverse
- Fundament
- Aufstellfläche
- Rangierfläche
- Haltestelle
- Cambio-Station

Luftbild:
geoserver Stadt Aachen

Gewähltes KBS:
EPSG: 25832,
ETRS89 / UTM Zone 32N

M 1:1500

Datum: 14.06.2019



stadt aachen



Velocity-Station Richterich Rathausplatz

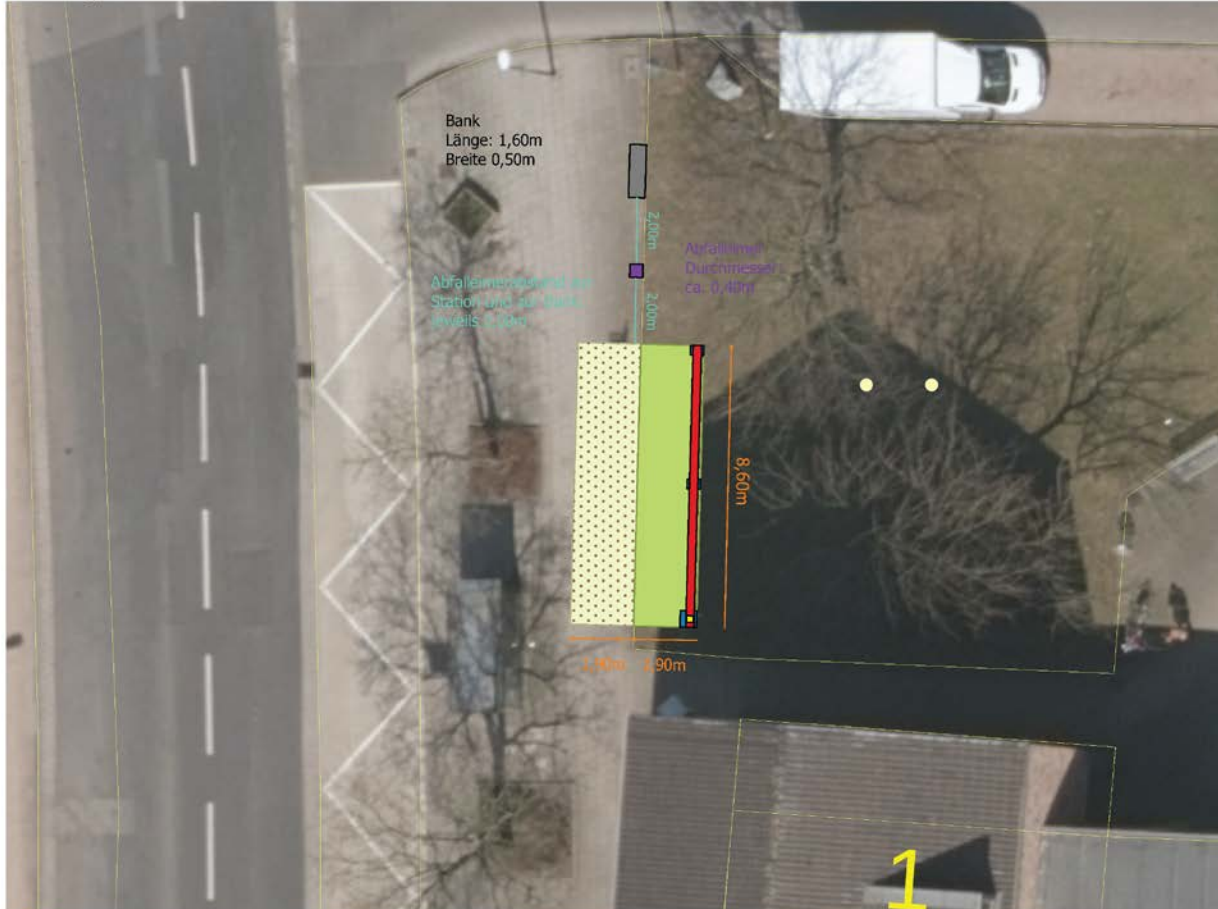
Richterich Markt



Auszug aus dem Ortstermin am 25.03.2019, 10.00 – 13.00 Uhr

Velocity-Station Richterich Rathausplatz

Detailplan 115 Richterich Markt



Legende

- Stromanschluss
- Traverse
- Fundament
- Aufstellfläche
- Rangierfläche
- Parkbank
- Abfallimer

Luftbild:
geoserver Stadt Aachen

Katasterkarte:
ALKIS NRW

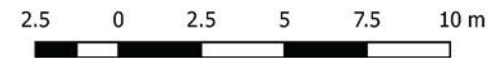
Gewähltes KBS:
EPSG: 25832,
ETRS89 / UTM Zone 32N

Koordinaten Terminal:
X: 677489.857
Y: 6581535.744

M 1:150

Bemerkung:
Aufgrund der Station muss
die Bank und der
Abfallbehälter verschoben
werden.

Datum:14.06.2019



stadt aachen





Vielen Dank für Ihre Aufmerksamkeit!

Axel Costard

Tel. 0241 – 432 1307

axel.costard@mail.aachen.de

