

<b>Vorlage</b>		Vorlage-Nr:	FB 36/0388/WP17
Federführende Dienststelle: Fachbereich Umwelt		Status:	öffentlich
Beteiligte Dienststelle/n: Aachener Stadtbetrieb		AZ:	
		Datum:	06.08.2019
		Verfasser:	36/200
<b>Blüh- und Langgraswiesen in Brand Flächen und Vorgehensweisen</b>			
<b>Beratungsfolge:</b>			
<b>Datum</b>	<b>Gremium</b>	<b>Zuständigkeit</b>	
11.09.2019	Bezirksvertretung Aachen-Brand	Entscheidung	

**Beschlussvorschlag:**

Die Bezirksvertretung Aachen-Brand nimmt die Ausführungen zustimmend zur Kenntnis und beauftragt die Verwaltung mit der Umsetzung des vorgelegten Konzepts zur Auswahl und Entwicklung von Blüh- und Langgraswiesen.

Die Anträge "Schaffung von Blumenwiesen" der CDU-Fraktion in der Bezirksvertretung Brand vom 3.11.16 und "Ausweitung der sich selbst überlassenen Brander Grünflächen" der GRÜNEN Fraktion in der Bezirksvertretung Brand vom 28.8.18 gelten als behandelt.

## Finanzielle Auswirkungen

	JA	NEIN	
		X	

<b>Investive Auswirkungen</b>	Ansatz 20xx	Fortgeschriebe- ner Ansatz 20xx	Ansatz 20xx ff.	Fortgeschriebe- ner Ansatz 20xx ff.	Gesamt- bedarf (alt)	Gesamt- bedarf (neu)
Einzahlungen	0	0	0	0	0	0
Auszahlungen	0	0	0	0	0	0
Ergebnis	0	0	0	0	0	0
<b>+ Verbesserung / - Verschlechterung</b>	<i>0</i>		<i>0</i>			
	Deckung ist gegeben/ keine ausreichende Deckung vorhanden		Deckung ist gegeben/ keine ausreichende Deckung vorhanden			

<b>konsumtive Auswirkungen</b>	Ansatz 20xx	Fortgeschriebe- ner Ansatz 20xx	Ansatz 20xx ff.	Fortgeschriebe- ner Ansatz 20xx ff.	Folgekos- ten (alt)	Folgekos- ten (neu)
Ertrag	0	0	0	0	0	0
Personal-/ Sachaufwand	0	0	0	0	0	0
Abschreibungen	0	0	0	0	0	0
Ergebnis	0	0	0	0	0	0
<b>+ Verbesserung / - Verschlechterung</b>	<i>0</i>		<i>0</i>			
	Deckung ist gegeben/ keine ausreichende Deckung vorhanden		Deckung ist gegeben/ keine ausreichende Deckung vorhanden			

### **Erläuterungen:**

Zu dem Antrag "Schaffung von Blumenwiesen" wurde eine Vorlage für die Sitzung der Bezirksvertretung Aachen-Brand am 29.3.17 erstellt, zu dem Antrag "Ausweitung der sich selbst überlassenen Brander Grünflächen" für die Sitzung am 30.1.19.

Insbesondere aufgrund des entsprechenden Beschlusses vom 29.3.17 wurden bereits Maßnahmen an mehreren Standorten umgesetzt, u.a. in dem Grünstreifen der Eschenallee oder in dem Baumbeet der Linde auf dem Marktplatz.

Für die Bestimmung von konkreten Flächen für weitere Blüh- und Langgraswiesen in Brand bestand darüber hinaus ein Prüfauftrag an die Verwaltung. Dieser wurde in Abstimmung zwischen dem Fachbereich Umwelt und dem Aachener Stadtbetrieb bearbeitet.

Im Ergebnis werden folgende Flächen mit individuellen Entwicklungszielen vorgeschlagen:

- Brander Wall, außerhalb der intensiver genutzten Flächen (Aufenthalts-, Spiel-, und Sportbereiche)
- Eilendorfer Straße, Ecke Erberichshofstraße
- Parkanlage am Marktplatz Brand (Fläche südlich des umlaufenden Weges)
- Friedhof Kolpingstraße (nicht belegte Flächen im östlichen Teil)
- Grünfläche Vennbahn, Ecke Rombachstraße / Wolferskaul
- Wegebankette im Bereich des Gewerbeparks
- Mittelstreifen Eschenallee und Eingangsbereich Friedhof Kolpingstraße

Eine genaue Darstellung mit Lageplänen, Fotodokumentation und Vorschlägen zur Vorgehensweise ist als Anlage beigefügt.

Über die oben genannten Bereiche hinaus wurden weitere Flächen geprüft. Es sind jedoch nur diejenigen in die Maßnahmenliste aufgenommen worden, die auch tatsächlich für die Entwicklung von Blüh- und Langgraswiesen geeignet sind. Bei manchen sprechen funktionale Argumente (z.B. zu klein bzw. zu wenig zusammenhängend) dagegen, bei anderen gestalterische oder sozialräumliche Themen (z.B. Müllaufkommen, Vandalismus).

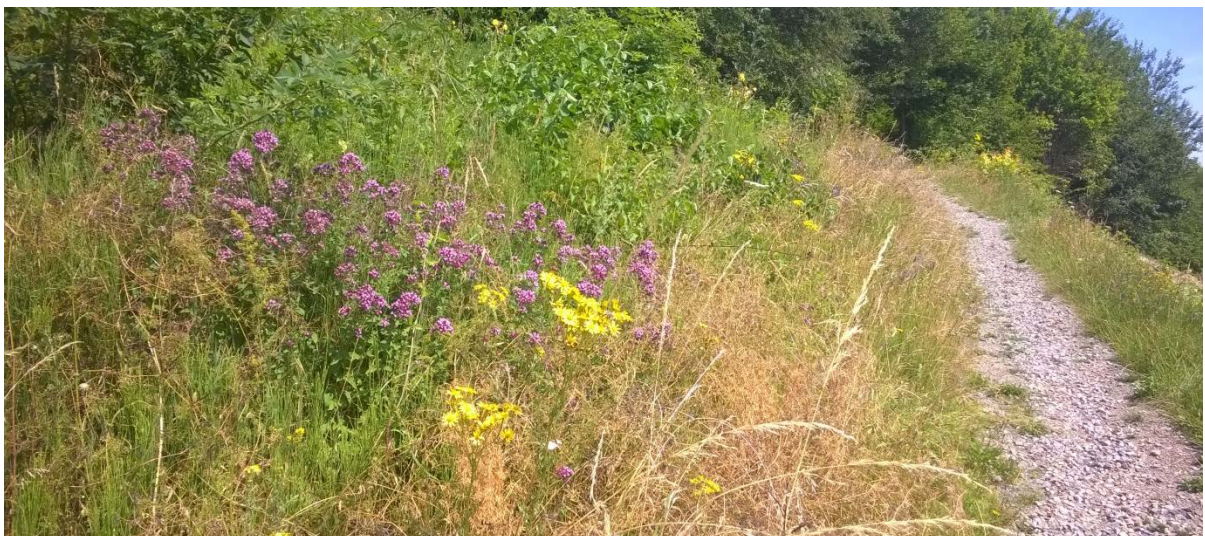
Auf den oben genannten und in der Anlage näher beschriebenen Grünflächen in Brand sollen Blüh- bzw. Langgraswiesen umgesetzt bzw. weiter entwickelt werden.

### **Anlage/n:**

Zusammenstellung von Blüh- und Langgraswiesen im Bezirk Brand

19.7.2019  
Hr. Creusen, Hr. Ruckert

**Blüh- und Langgraswiesen im Bezirk Brand**  
Vorschläge für Flächen und Vorgehensweisen



**Vorgehensweise**

Pflege als Blüh- und Langgrasflächen außerhalb der intensiver genutzten Flächen (Aufenthalts-, Spiel- und Sportbereiche)

Eilendorfer Straße, Ecke Erberichshofstraße



Vorgehensweise

Pflege der Bereiche unter den Bäumen als Rasen (wegen Verschattung und besserer Wirkung der Bäume), Entwicklung der offenen Fläche als Blüh- und Langgras-Wiese mit einem umlaufenden Rasenstreifen.

Parkanlage am Marktplatz



Vorgehensweise

Entwicklung der Fläche südlich des umlaufenden Weges als Blüh- und Langgraswiese mit einem Rasenstreifen am Rand

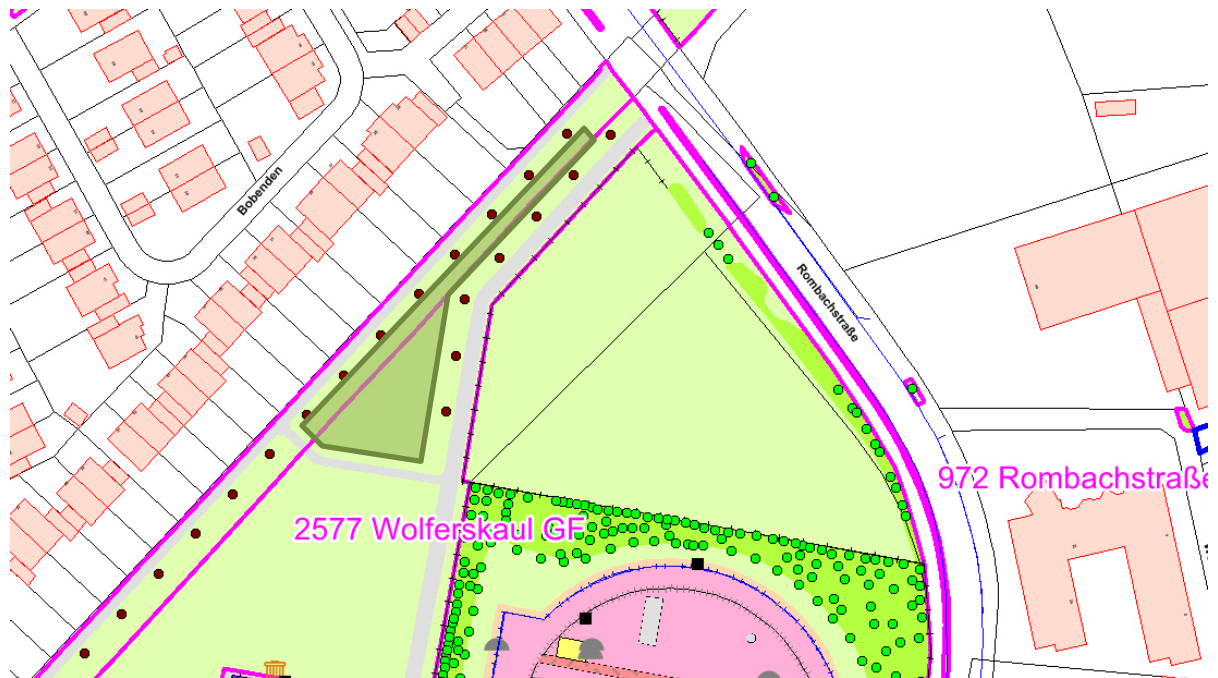
Friedhof Kolpingstraße



Vorgehensweise

Entwicklung nicht belegter Flächen im östlichen Teil des Friedhofs als Blüh- und Langgras-Wiesen mit umlaufenden Rasenstreifen.

Grünfläche Vennbahn, Ecke Rombachstraße / Wolferskaul



Vorgehensweise

Weiterhin Entwicklung als Blüh- und Langgraswiese mit umlaufenden Rasenstreifen



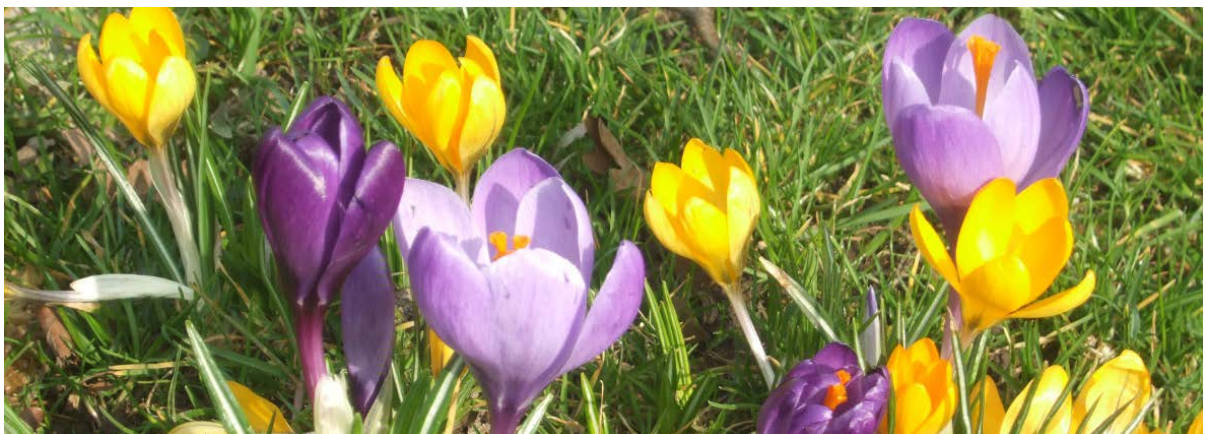
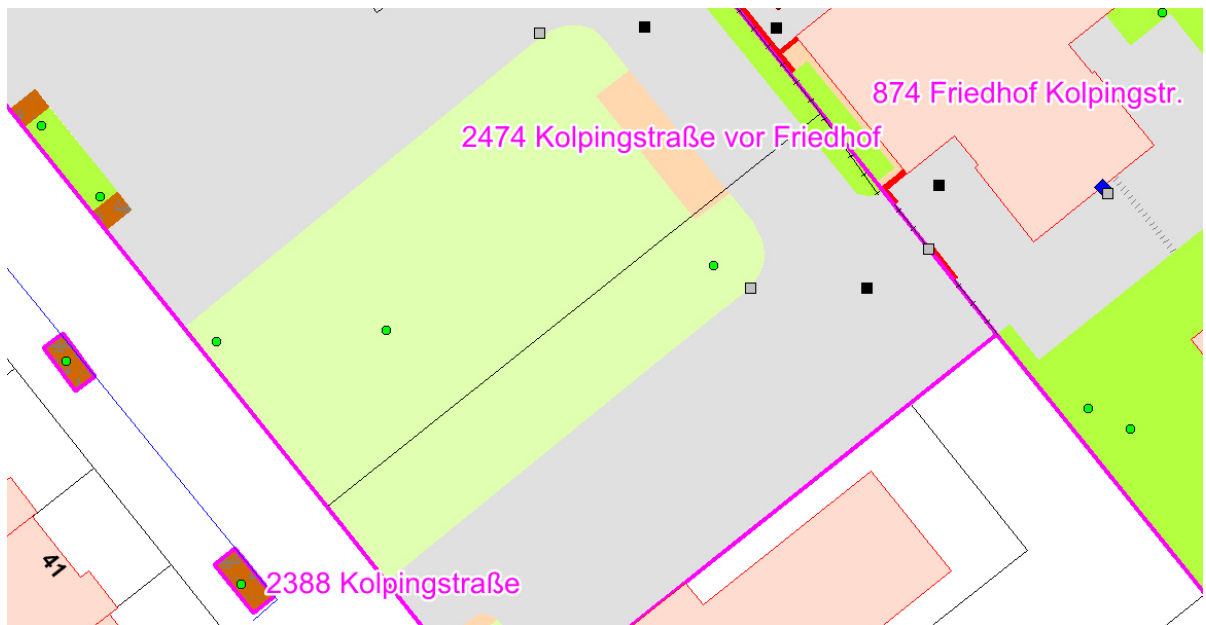
Wegebankette im Bereich des Gewerbeparks



Vorgehensweise

Weiterhin Entwicklung als Blüh- und Langgraswiese mit Rasenstreifen entlang der Wegeflächen

Mittelstreifen Eschenallee und Grünfläche Eingangsbereich Friedhof Kolpingstraße



Vorgehensweise

Weiterhin Bepflanzung mit Frühjahrsblüchern