

Vorlage		Vorlage-Nr:	FB 61/1263/WP17
Federführende Dienststelle:		Status:	öffentlich
Fachbereich Stadtentwicklung und Verkehrsanlagen		AZ:	
Beteiligte Dienststelle/n:		Datum:	26.08.2019
		Verfasser:	Dez. III / FB 61/300
Rad-Vorrang-Netz			
Beratungsfolge:			
Datum	Gremium	Zuständigkeit	
12.09.2019	Mobilitätsausschuss	Entscheidung	

Beschlussvorschlag:

Die Mobilitätsausschuss nimmt das Konzept des Rad-Vorrang-Netzes zustimmend zur Kenntnis. Er beauftragt die Verwaltung den Verlauf der Rad-Vorrang-Routen wie vorgestellt bei den weiteren Planungsschritten zugrunde zu legen.

Finanzielle Auswirkungen

	JA	NEIN	
		X	

Investive Auswirkungen	Ansatz 20xx	Fortgeschriebe- ner Ansatz 20xx	Ansatz 20xx ff.	Fortgeschriebe- ner Ansatz 20xx ff.	Gesamt- bedarf (alt)	Gesamt- bedarf (neu)
Einzahlungen	0	0	0	0	0	0
Auszahlungen	0	0	0	0	0	0
Ergebnis	0	0	0	0	0	0
+ Verbesserung / - Verschlechterung	<i>0</i>		<i>0</i>			
	Deckung ist gegeben/ keine ausreichende Deckung vorhanden		Deckung ist gegeben/ keine ausreichende Deckung vorhanden			

konsumtive Auswirkungen	Ansatz 20xx	Fortgeschriebe- ner Ansatz 20xx	Ansatz 20xx ff.	Fortgeschriebe- ner Ansatz 20xx ff.	Folgekos- ten (alt)	Folgekos- ten (neu)
Ertrag	0	0	0	0	0	0
Personal-/ Sachaufwand	0	0	0	0	0	0
Abschreibungen	0	0	0	0	0	0
Ergebnis	0	0	0	0	0	0
+ Verbesserung / - Verschlechterung	<i>0</i>		<i>0</i>			
	Deckung ist gegeben/ keine ausreichende Deckung vorhanden		Deckung ist gegeben/ keine ausreichende Deckung vorhanden			

Erläuterungen:

Hintergrund der Idee

Der Anteil des Radverkehrs am gesamten Modal-Split hat insbesondere bei täglichen Pendlerfahrten in die Innenstadt beträchtliches Steigerungspotential. Aus der repräsentativen Mobilitätserhebung 2017 ist bekannt, dass 11% aller Wege in Aachen mit dem Rad zurückgelegt werden. 25% des Verkehrsaufkommens stellen Wege zu / von der Arbeit dar: 54% der Aachener haben einen Weg zur Arbeit, der max. 5 km lang ist. Eine vermehrte Nutzung des Rades für diese Wegstrecken könnte einen wesentlichen Beitrag zum Klimaschutz und zur Reduktion gesundheitsgefährdender Stickoxid-Emissionen leisten.

Der Luftreinhalteplan 2015 für die Stadt Aachen führt dazu als Maßnahme MR3 auf, ein Rad-Vorrang-Netz vorzulegen auf. Darin heißt es im Einzelnen:

„Einbringung eines Vorschlags für ein „Rad-Vorrang-Routen-Netz“ im Rahmen des Verkehrsentwicklungsplanes bis 2016. Das Netz soll den Bedürfnissen von Pendlern nach einer schnellen Verbindung zwischen den Außenbezirken und der Innenstadt gerecht werden und die Ansprüche von Pedelec- und E-Bike-Fahrern mit Geschwindigkeiten von bis zu 30 km/h erfüllen. Merkmale der Rad-Vorrang-Routen sind eine besonders gute Qualität der Wegeoberfläche und wenig Verzögerungen durch einen möglichst durchgängigen "Vorrang" gegenüber querenden Verkehren. Dies soll primär durch eine Linienführung in Tempo 30-Zonen mit Vorfahrt für den Radverkehr (Fahrradstraßen), durch breite Radwege oder Radfahrstreifen an Hauptverkehrsstraßen und durch auf den Radverkehr abgestimmte Ampelschaltungen erreicht werden. Anknüpfungspunkte bilden die vorhandene Vennbahntrasse bzw. die o.a. geplanten regionalen Radverbindungen (Radschnellwege).“

Warum ein Rad-Vorrang-Netz?

Bestehende und geplante hochwertige regionale Radrouten sollen eine ansprechende Fortsetzung bis ins Stadtzentrum hinein finden. Diese Möglichkeiten einer sicheren und bequemen Verbindung sollen aus allen Stadtteilen geschaffen werden.

Das Rad-Vorrang-Netz soll Teile des bestehenden Radnetzes in ein priorisiertes Hauptnetz mit Schwerpunkt Verbindungsfunktion aufwerten. Das Rad-Vorrang-Netz ergänzt dabei die bisher bestehenden bzw. in Planung befindlichen Vorrangnetze für den Kraftfahrzeugverkehr, den ÖPNV sowie dem Fußgänger-Premiumwege-Netz.

Im Masterplan Aachen 2030 ist das Ziel „Radverkehrsangebote an allen Hauptverkehrsstraßen“ zu schaffen formuliert. Damit sollen auf den Hauptverkehrsstraßen direkte und sichere Führungen für geübte Radfahrer angeboten werden. Aus vielen Rückmeldungen von Bürgerinnen und Bürgern ist bekannt, dass sich Menschen auf Hauptverkehrsstraßen nicht sicher fühlen und darum selten oder gar nicht mit dem Fahrrad fahren. Das Rad-Vorrang-Netz soll daher in allererster Linie diese Menschen ansprechen. Hierzu zählen insbesondere auch Senioren, die neu Radfahren wollen, Familien mit Kindern, die Schonraum suchen und generell die zunehmende Zahl von Einwohnern, die

versucht, möglichst viele Wege ohne Auto zurückzulegen. Dies lässt sich am besten auf Straßen mit wenig Autoverkehr erreichen.

Die Routen sollen als durchgängig geführte und durchgängig erkennbare Routen gestaltet werden, auf denen Radfahrer als primäre Nutzergruppen fahren. Die Routen werden möglichst direkt geführt, wo möglich soll Vorfahrt für die Vorrangroute zur Vermeidung von Wartezeiten gewährt werden. Sie sollen einen komfortabel befahrbaren Belag aufweisen und mit besonderer Beachtung gepflegt und unterhalten werden.

Konzept des Rad-Vorrang-Netzes

Bereits im Radverkehrsplan von 1994 wurde ein sternförmiges auf die Stadtmitte ausgerichtetes Radroutennetz entwickelt und große Teile mit wegweisender Beschilderung ausgestattet. Dabei wurde weitestgehend auf Ausbaumaßnahmen verzichtet. Auf dieser Grundlage hat die Verwaltung einen Entwurf für ein Rad-Vorrang-Netz erstellt (s. **Anlage 1**), der zur Diskussion gestellt wird. Dabei hat die Verwaltung berücksichtigt, dass aus allen Stadtteilen eine Rad-Vorrang-Route in die Innenstadt entsteht. In der Innenstadt soll der Grabenring als Verteilerring der Rad-Vorrang-Routen dienen.

Bis auf den Radschnellweg nach Herzogenrath sind dabei keine gegenüber dem heutigen Zustand komplett neuen Trassenverläufe eingeplant. Auf allen Routen sind unterschiedliche Aufwertungen erforderlich, damit die mit Ihnen verbundenen verkehrlichen Ziele erreicht werden können.

Der Entwurf für das Rad-Vorrang-Netz umfasst rd. 60 km.

Es erscheint aus Gründen der Kosten- und Flächeneffizienz sinnvoll, innerorts das verkehrsrechtliche Instrument der Fahrradstraße in erheblichem Maße zu nutzen. Hierzu wurde ein stadtweiter Standard erarbeitet und im September 2018 vom Mobilitätsausschuss beschlossen. Außerorts können die Ansprüche an eine als sicher empfundene Führung mit baulich getrennten Radwegen am besten realisiert werden.

Beratungsstand

Der Mobilitätsausschuss hat das dargestellte Konzept am 27.04.2017 einstimmig zustimmend zur Kenntnis genommen. Dabei wurde vereinbart, dass das Konzept und die Linienverläufe unter Beteiligung von Verbänden, Bürgerinnen und Bürgern und Bezirksvertretungen beraten werden sollen. Die Beratungen in den die Rad-Vorrang-Routen betreffenden Bezirksvertretungen Aachen-Mitte, Brand, Eilendorf, Haaren, Kornelimünster / Walheim und Laurensberg haben im Jahr 2018 stattgefunden. Hier wurde den Verläufen der Rad-Vorrang-Routen zugestimmt, die Verwaltung mit der Konkretisierung der Planung beauftragt und dem Mobilitätsausschuss empfohlen die vorgestellten Verläufe der Rad-Vorrang-Routen bei den weiteren Planungsschritten zugrunde zu legen. Eine diesbezügliche Beratung in Richterich hat nicht stattgefunden, da im Bezirk keine Rad-Vorrang-Route (sondern der EUREGIO Radschnellweg) geplant ist. Am 19.02.2019 wurde der Verwaltungsvorschlag des Rad-Vorrang-Netzes mit den Verbänden ADFC Aachen und VCD Aachen-Düren diskutiert und die Ergebnisse in einem Plan (s. **Anlage 2**) festgehalten. Am 13.03.2019 wurde eine

Bürgerbeteiligungsveranstaltung zum Thema Rad-Vorrang-Netz durchgeführt. Die rd. 80 Besucher hatte die Möglichkeit Eingaben per Wortbeitrag oder per Feedbackbogen zu machen (s. **Anlage 3**).

Beratungsgegenstand

Die Beteiligung der Verbänden führte zu dem Ergebnis eines mehrstufigen Radverkehrsnetzes (s. **Anlage 2**). Neben den Rad-Vorrang-Routen, die die äußeren Stadtteile mit der Innenstadt verbinden (Stufe 1), soll in weiteren Stufen das Netz durch Tangentiale und weitere wichtige Radverkehrsachsen ergänzt werden. Zudem wurde herausgearbeitet, dass auch die Kfz-Hauptverkehrsstraßen (weiterhin) eine wichtige Funktion für den Radverkehr einnehmen und somit ebenfalls als Kategorie mit in den Arbeitsplan des Radverkehrsnetzes aufgenommen wurden.

Der Beratungsgegenstand hier bezieht sich lediglich auf das Rad-Vorrang-Netz der ersten Stufe, also die radverkehrliche Verbindung der äußeren Stadtteile mit der Innenstadt entsprechend der Maßnahme M3 des Luftreinhalteplans. Das geplante Rad-Vorrang-Netz setzt sich aus folgenden Routen zusammen:

- Rad-Vorrang-Route Eilendorf
- Rad-Vorrang-Route Haaren
- Rad-Vorrang-Route Verlautenheide
- Rad-Vorrang-Route Brand
- Rad-Vorrang-Route Walheim
- Rad-Vorrang-Route Kornelimünster
- Rad-Vorrang-Route Preuswald
- Rad-Vorrang-Route Vaals
- Rad-Vorrang-Route Campus Melaten
- Rad-Vorrang-Route Berensberg

Die innerstädtische Verknüpfung der Routen soll über den inneren Grabenring als Verteilerring erfolgen. Eine geeignete Routenführung für die Anbindung Burtscheids soll geprüft und der Bezirksvertretung Aachen-Mitte sowie dem Mobilitätsausschuss separat als Rad-Vorrang-Route zum Beschluss vorgelegt werden. Der geplante Linienverlauf der Routen ist in **Anlage 4** dargestellt.

Die hochqualitative radverkehrliche Anbindung von Laurensberg und Richterich an die Innenstadt Aachens soll zukünftig über den in Planung befindlichen EUREGIO-Radschnellweg erfolgen. Dieser ist bezüglich der Qualitätsstandards und des Umsetzungsaufwands von einer Rad-Vorrang-Route abzugrenzen und ist daher hier nicht Gegenstand der Beratung.

Die einzelnen Routen sollen beginnend mit den Rad-Vorrang-Routen Eilendorf und Campus Melaten geplant und aufeinanderfolgend komplett umgesetzt werden. Auf Grundlagen der hier zu beschließenden Verläufe der Routen (bzw. der zu berücksichtigen Varianten) sollen die Planungen weiter vertieft und konkretisiert werden.

Bei der vertiefenden Ausarbeitung der einzelnen Routen werden folgende Planungsansätze zugrunde gelegt:

- Durchgängige Kennzeichnung der Rad-Vorrang-Route über ihren gesamten Verlauf
- Prüfung der Ausweisung und Umgestaltung von Nebenstraßen als Fahrradstraßen
- Optimierung der Radverkehrsführung in Knotenpunkten, Querungs- und Verflechtungsbereichen
- Prüfung der Verbreiterung und Verbesserung der Oberflächenqualität von unabhängig sowie im Seitenraum geführten Radwegen
- Ggf. Ertüchtigung der Radverkehrsführung entlang von Kfz-Hauptverkehrsstraßen
- Einrichtung von Dauerzählstellen
- Hinweistafeln zur Rad-Vorrang-Route an Start- bzw. Zielpunkten
- Öffentlichkeitsarbeit zu der Rad-Vorrang-Route

Erläuterungen zu den einzelnen Routen

Rad-Vorrang-Route Eilendorf und Campus Melaten

Die Stadt Aachen hat im September 2016 zusammen mit dem Unternehmen Velocity ein Förderprojekt mit dem Titel „Rad-Vorrang-Route Aachen 1 - Sicher und komfortabel mit Pedelecs durch die Stadt“ beim Bundesministerium für Umwelt, Naturschutz, Bau und Reaktorsicherheit eingereicht. Die dort vorgelegte Route verläuft zwischen Eilendorf und Campus Melaten. In den Bezirksvertretungen Aachen-Mitte und Aachen-Eilendorf wurde das Projekt in den Sitzungen in Juni und November 2016 beraten.

Die Rad-Vorrang-Route Aachen 1 ist die erste Route des geplanten Rad-Vorrang-Netzes. Da es Ziel der Nationalen Klimaschutzinitiative ist, bundesweit vorbildliche Lösungen zu fördern, soll die Route 1 in Aachen den Standard für die weiteren Routen des Rad-Vorrang-Netzes setzen.

Der Abschnitt zwischen Eilendorf und der Aachener Innenstadt wird als „Rad-Vorrang-Route Eilendorf“ bezeichnet. Der Linienvverlauf orientiert sich am bestehenden ausgeschilderten lokalen Radnetz und führt vom Bahnhof Eilendorf (Südzugang) über den Vennbahnweg und Bahnhof Rothe Erde bis zur Bismarckstraße und von dort aus weiter gemeinsam mit der Rad-Vorrang-Route Brand bis zum Kapuzinergraben.

Die „Rad-Vorrang-Route Campus Melaten“ soll die Hochschulstandorte im Westen Aachens mit der Innenstadt verbinden. Der Vorschlag für den Linienvverlauf führt von der Fußgänger- und Radfahrerbrücke Melatener Straße über die Ahornstraße und den Westbahnhof bis zum Templergraben. Die Brücke als Start-/Endpunkt soll dabei sowohl den Hochschulstandort Campus Melaten und das Uniklinikum erschließen auch als Verknüpfungspunkt für die geplante regionale Radverbindung nach Maastricht dienen.

Eingaben Verbände / Bürger zur Route

- Die Rad-Vorrang-Route Campus Melaten soll über den Seffenter Weg führen.

- Eine Route über den Seffenter Weg würde lediglich den nördlichen Bereich des Campus Melaten erschließen. Der ausgewählte Start-/Endpunkt (s.o.) soll jedoch als Verknüpfungspunkt mehrerer Ziele dienen.
- Die Rad-Vorrang-Route Campus Melaten soll mit dem Campus Boulevard bzw. der Forckenbeckstraße verbunden werden.
 - Die radverkehrliche Verknüpfung der Straßen mit der Melatener Brücke als Start-/Endpunkt wird im Rahmen der Detailplanung geprüft.

Rad-Vorrang-Route Haaren und Verlautenheide

Der Vorschlag für den Linienvverlauf der Rad-Vorrang-Route Haaren orientiert sich am bestehenden ausgeschilderten lokalen Radnetz und führt vom Ortseingang Haaren (Jülicher Straße / Alt-Haarener Straße) über den Wurmradweg, Europlatz, Rehmpfad und Willy-Brand-Platz bis zur Peterstraße. Der Ortseingang als Start-/Endpunkt dient der Erschließung des Haarener Ortskerns und als Verknüpfungspunkt für die geplante direkte Verbindung entlang der Wurm an den „Park am alten Friedhof“ und weiter an den Bahntrassenradweg Aachen-Jülich.

Die ebenfalls in dem lokalen Radnetz bereits ausgeschilderte Route zwischen Haaren und Verlautenheide soll als Rad-Vorrang-Route Verlautenheide ertüchtigt werden und über die Haarener Gracht und entlang des Haarbachs verlaufen. Ab dem Geh- und Radweg entlang der Wurm verläuft die Route gemeinsam mit der Rad-Vorrang-Route Haaren bis in die Aachener Innenstadt.

Eingaben Verbände / Bürger zur Route

- Die Routenführung soll in Richtung Haaren / Verlautenheide über den Europaplatz statt über die Dennewartstraße geführt werden.
 - Wird als Variante in die Detailplanung mitaufgenommen.
- Die Routenführung des Abzweiges nach Verlautenheide soll über die Mühlenstraße statt über die Akazienstraße verlaufen
 - Wird als Variante in die Detailplanung mitaufgenommen.
- Die Routenführung soll über die Jülicher Straße statt entlang der Wurm verlaufen.
 - Das Konzept des Rad-Vorrang-Netzes sieht vor die Routen abseits von Kfz-Hauptverkehrsstraßen zu führen.

Rad-Vorrang-Route Brand

Für eine Rad-Vorrang-Route von Brand in die Innenstadt liegt ein von Bürgerinnen und Bürgern erarbeiteter Antrag der Projektwerkstatt „Fahrradfreundliches Brand“ vor, der am 01.02.2017 von der Bezirksvertretung Aachen-Brand zur Kenntnis genommen wurde. Die Teilnehmer der Projektwerkstatt haben zahlreiche Bürger sowie Institutionen entlang der Rad-Vorrang-Route Brand angesprochen; die sich für die Unterstützung des Projektes ausgesprochen haben. Eine entsprechende Unterschriftenliste und Bekundungsschreiben wurde im Rahmen der Beratung zur Rad-Vorrang-Route Brand in der Bezirksvertretung Aachen-Brand am 21.03.2018 eingereicht.

Die Linienführung der Rad-Vorrang-Route Brand ist überwiegend bereits im lokalen Radnetz ausgeschildert. Die Route verläuft vom Brander Marktplatz im Nebenstraßennetz parallel zur Trierer

Straße über die Rombachstraße, Sittarder Straße, Lintertstraße und Altstraße bis zur Bismarckstraße und von dort aus weiter gemeinsam mit der Rad-Vorrang-Route Eilendorf bis zum Kapuzinergraben. Aufgrund der Vorarbeiten der Projektwerkstatt „Fahrradfreundliches Brand“ ist die Umsetzung der Rad-Vorrang-Route Brand bereits 2017 als Bestandteil der Projektskizze #AachenMoove im Wettbewerb „Emissionsfreie Innenstadt“ des Landes NRW integriert worden. Im Dezember 2017 wurde der Wettbewerbsbeitrag der Stadt Aachen vom Land NRW zur Förderung ausgewählt. Fördermittel für eine Umsetzung der Rad-Vorrang-Route Brand stehen für den Projektzeitraum 07/2019 bis 06/2022 zur Verfügung.

Eingaben Verbände / Bürger zur Route

- Die Routenführung soll im Bereich des Driescher Hofes zur Verbindung der Stettiner Straße und Danziger Straße nördlich statt südlich der Hausnr. 14 verlaufen.
 - Wird als Variante in die Detailplanung mitaufgenommen.
- Die Rad-Vorrang-Route soll bis zur Trierer Straße zur Anbindung der Freunder Landstraße fortgeführt werden.
 - Die Verknüpfung Freunds an die Rad-Vorrang-Route wird im Rahmen der Detailplanung geprüft.

Rad-Vorrang-Route Walheim und Kornelimünster

Der Routenführung der Rad-Vorrang-Route Walheim soll von dem in Planung befindlichen Kreisverkehr Montebourgstraße / Albert-Einstein-Straße in Nähe des Orteingangs Walheims über die Aachener Straße, die Hitfelder Straße und weiter entsprechend des ausgeschilderten lokalen Radnetzes über den Kornelimünster Weg, den Branderhofer Weg, Im Gillesbachtal, der Kurbrunnenstraße und der Hackländerstraße bis zum Bahnhofplatz verlaufen. Die Anbindung an die Rad-Vorrang-Routen Eilendorf und Brand mit der Fortführung zur Innenstadt ist über zwei Varianten denkbar: So erscheint neben der heute ausgeschilderten Führung über die Bahnhofstraße und Harscampstraße auch die Ausweisung der Leydelstraße und der Wallstraße als Rad-Vorrang-Route geeignet (s. **Anlage 4**). Eine Entscheidung zwischen den Alternativen wird zu einem späteren Zeitpunkt im Rahmen der vertiefenden Planung getroffen.

Die Anbindung Kornelimünsters soll als Abzweig der Rad-Vorrang-Route Walheim realisiert werden und über die Oberforstbacherstraße und Bierstrauch verlaufen.

Eingaben Verbände / Bürger zur Route

- Die Rad-Vorrang-Route Walheim soll bis zum Anknüpfungspunkt Vennbahnweg durch Walheim über die Montebourgstraße fortgeführt werden.
 - Die Umsetzbarkeit der Ertüchtigung der Montebourgstraße als Rad-Vorrang-Route wird im Rahmen der Detailplanung geprüft.

Rad-Vorrang-Route Preuswald

Die radverkehrliche Verbindung zwischen Preuswald und der Innenstadt Aachens soll durch die Ausweisung einer entsprechenden Rad-Vorrang-Route ertüchtigt werden. Der Linienverlauf führt im

innerstädtischen Bereich vom Löhergraben über die Mörgensstraße, Krakaustraße und Südstraße bis zur Mozartstraße und der Hohenstaufenallee. Die Anbindung an die Lütticherstraße und damit an Preuswald ist über zwei Routenvarianten möglich (s. **Anlage 4**): Die Routenführung über die Habsburger Allee und Maria-Theresia-Allee sowie den Ronheider Berg entspricht der bereits ausgeschilderten Route im lokalen Radnetz. Alternativ erscheint auch die Ausweisung der Goethestraße und Herman-Löns-Allee mit Anbindung an die Lütticher Straße als Rad-Vorrang-Route geeignet. Eine Entscheidung zwischen den Alternativen wird zu einem späteren Zeitpunkt im Rahmen der vertiefenden Planung getroffen.

Eingaben Verbände / Bürger zur Route

- Die Routenführung soll über die Herman-Löns-Allee verlaufen.
→ Ist bereits als Variante Bestandteil der Detailplanung.

Rad-Vorrang-Route Vaals

Die in dem lokalen Radnetz bereits ausgeschilderte Route zwischen Vaals bzw. Vaalserquartier und der Innenstadt Aachens soll als Rad-Vorrang-Route ertüchtigt werden. Der Linienverlauf führt vom Karlsgraben über die Lochnerstraße und Weststraße und weiter über die Vaalser Straße bis zur deutsch-niederländischen Grenze. Varianten der Linienführung sind zwischen der Weststraße und der Lochnerstraße denkbar. So erscheint neben der heute ausgeschilderten Führung durch den Westpark auch die Ausweisung der Welkenrather Straße als Rad-Vorrang-Route geeignet (s. **Anlage 4**). Eine Entscheidung zwischen den Alternativen wird zu einem späteren Zeitpunkt im Rahmen der vertiefenden Planung getroffen.

Die Rad-Vorrang-Route Vaals zählt zu den im Wettbewerb „Emissionsfreie Innenstadt“ des Landes NRW in der Projektskizze #AachenMoove! beantragten Maßnahmen. Im Dezember 2017 wurde der Wettbewerbsbeitrag der Stadt Aachen vom Land NRW zur weiteren Konkretisierung ausgewählt. Fördermittel für eine Umsetzung der des ersten Teilbereiches der Rad-Vorrang-Route Vaals zwischen dem Karlsgraben und der Vaalser Straße stehen für den Projektzeitraum 07/2019 bis 06/2022 zur Verfügung.

Eingaben Verbände / Bürger zur Route

- Die Routenführung soll durch den Westpark mit Trennung von Fuß- und Radverkehr verlaufen.
→ Ist bereits als Variante Bestandteil der Detailplanung.

Rad-Vorrang-Route Berensberg

Der Vorschlag für den Linienverlauf der Rad-Vorrang-Route Berensberg führt von der Stadtgrenze Aachens in Berensberg über den Soerser Weg und die Bastei bis zum Seilgraben. Der in Laurensberg gelegene straßenbegleitende einseitige gemeinsame Geh- und Radweg entlang des Soerser Weges zwischen Berensberg und dem Eulersweg wurde im Sommer dieses Jahres von Straßen.NRW saniert. Die Verbesserung der Radverkehrsführung entlang der Achse Krefelder Straße und Sandkaulstraße stellt eine Maßnahme der Projektskizze #AachenMoove! im Rahmen des

Wettbewerbs „Emissionsfreie Innenstadt“ des Landes NRW dar. Fördermittel stehen für den Projektzeitraum 07/2019 bis 06/2022 zur Verfügung.

Eingaben Verbände / Bürger zur Route

- Die Rad-Vorrang-Route soll an Kohlscheid (EUREGIO Radschnellweg) angebunden werden.
 - Die Verknüpfung Kohlscheids an die Rad-Vorrang-Route wird im Rahmen der Detailplanung im Austausch mit der StädteRegion geprüft.

Grabenring als Radverteiler

Das Konzept des Rad-Vorrang-Netzes sieht die Nutzung des inneren Grabenrings als Radverteiler zur Verknüpfung der einzelnen Rad-Vorrang-Routen vor. Heute weist der Grabenring sehr unterschiedliche, zum Teil widersprüchliche Ansprüche an die Nutzung des öffentlichen Raumes auf. Aus diesem Grund hat der Mobilitätsausschuss die Verwaltung mit einer Voruntersuchung zur Führung des Radverkehrs auf dem Grabenring beauftragt. Da es sich bei der Umgestaltung des Grabenrings aufgrund der zentralen Lage und der zahlreichen Nutzungen um ein sehr anspruchsvolles städtebaulich-verkehrliches Projekt handelt, bietet die Verwaltung im September und Oktober 2019 einen „Pop-Up-Store“ zum Thema Rad-Vorrang auf dem Grabenring an. Dort soll Interessierten eine Diskussions- und Austauschgelegenheit angeboten werden. Die Ergebnisse des Beteiligungsverfahrens werden dem Mobilitätsausschuss nach Beendigung des Projektes zeitnah vorgestellt.

Eingaben Verbände / Bürger zu weiteren Routen

- Rad-Vorrang-Route Grüner Weg zur Anbindung des Bahntrassenradweges Aachen - Jülich
 - Die Anbindung des Bahntrassenradweges Aachen soll zunächst lediglich entsprechend des ausgeschilderten Radroutennetzes über den Grünen Weg an die Innenstadt angebunden werden. Der Grüne Weg soll gemäß des Beschlusses vom 07.06.2018 Schutzstreifen erhalten. Eine zukünftige hochqualitative Weiterführung des separaten Rad- und Gehweges Aachen-Jülich bis zur Jülicher Straße/Nordbahnhof parallel der gewidmeten Bahntrasse am Grünen Weg ist sinnvoll und weiterhin das Ziel der Verwaltung.
- Rad-Vorrang-Route Burtscheid
 - Der Vorschlag der Verbände sieht vor, eine Rad-Vorrang-Route nach Burtscheid mit in das Rad-Vorrang-Netz aufzunehmen. Der Routenverlauf soll abzweigend von der Rad-Vorrang-Route Walheim über die Dammstraße, den Burtscheider Markt, die Kapellenstraße und Robert-Schuman-Str. bis zur Monschauer Str. führen (s. **Anlage 2**). Die Führung der Rad-Vorrang-Route durch die Fußgängerzone in Burtscheid ist auch aufgrund der bestehenden Beschlusslage vom 01.03.2018 nicht geeignet.
 - Eine geeignete Routenführung für die Anbindung Burtscheids wird geprüft und der Bezirksvertretung Aachen-Mitte sowie dem Mobilitätsausschuss separat als Rad-Vorrang-Route zum Beschluss vorgelegt werden.
- Rad-Vorrang-Route in Richtung Kelmis / Raeren / Eupen
 - Die radverkehrlichen Verbindungen in Richtung Belgien sollen über regionale Radrouten – nicht über Rad-Vorrang-Routen - gewährleistet werden.

Weitere Schritte

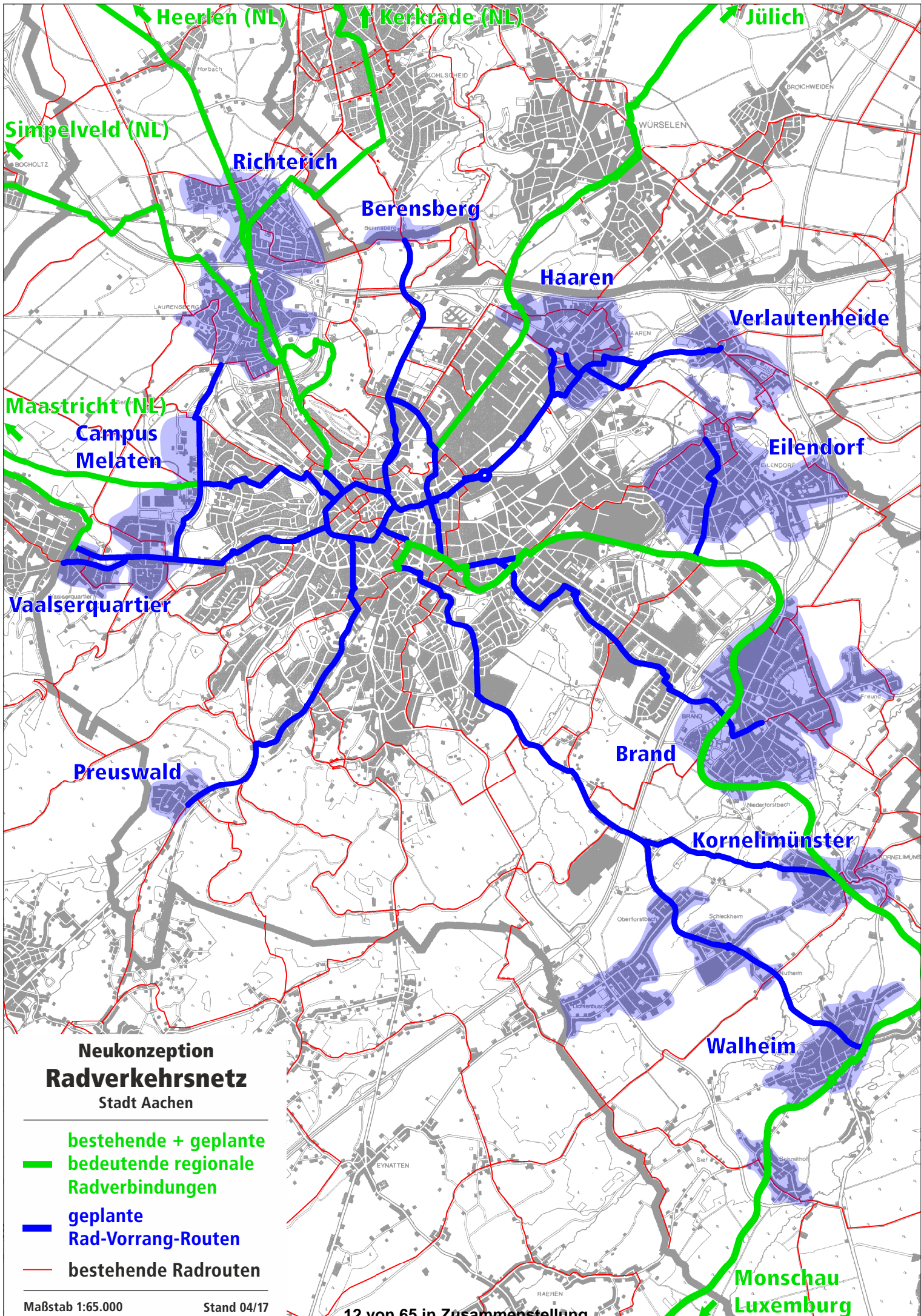
Auf Grundlage der zu beschließenden Routenführungen konkretisiert die Verwaltung die im Rahmen der Rad-Vorrang-Routen-Planung notwendigen Maßnahmen und wird diese den zuständigen Bezirken und dem Mobilitätsausschuss zur Beratung vorlegen.

Die Kosten für die Maßnahmen der Rad-Vorrang-Routen sind im Verlauf der weiteren Planung zu ermitteln. Mit Konkretisierung der Umsetzungskosten und des zeitlichen Ablaufs der Maßnahmen werden die Möglichkeiten für den Erhalt weiterer Fördermittel geprüft.

Das vorgestellte Konzept stellt das Grundgerüst des Rad-Vorrang-Netzes dar. Hierdurch sollen in einer ersten Stufe hochqualitative Verbindungen für den Radverkehr zwischen der Innenstadt und äußeren Stadtteilen Aachens geschaffen werden. In weiteren Stufen ist der Ausbau des Netzes mit weiteren (zukünftig) bedeutsamen radverkehrlichen Verbindungen (insbesondere innerstädtische Tagentialverbindungen sowie Fortsetzungen von regional bedeutsamen Radrouten) vorgesehen (s. **Anlage 5**).

Anlage/n:

- 1) Erster Entwurf der Neukonzeption des Radverkehrsnetz der Stadt Aachen (Stand 04/17)
- 2) Ergänzungen ADFC / VCD zum Radverkehrsnetz der Stadt Aachen
- 3) Schriftliche und mündliche Bürgereingaben (Bürgerinformationsveranstaltung am 13.03.2019)
- 4) Übersichtsplan Rad-Vorrang-Netz (Maßstab 1: 20.000)
- 5) Neukonzeption des Radverkehrsnetz der Stadt Aachen

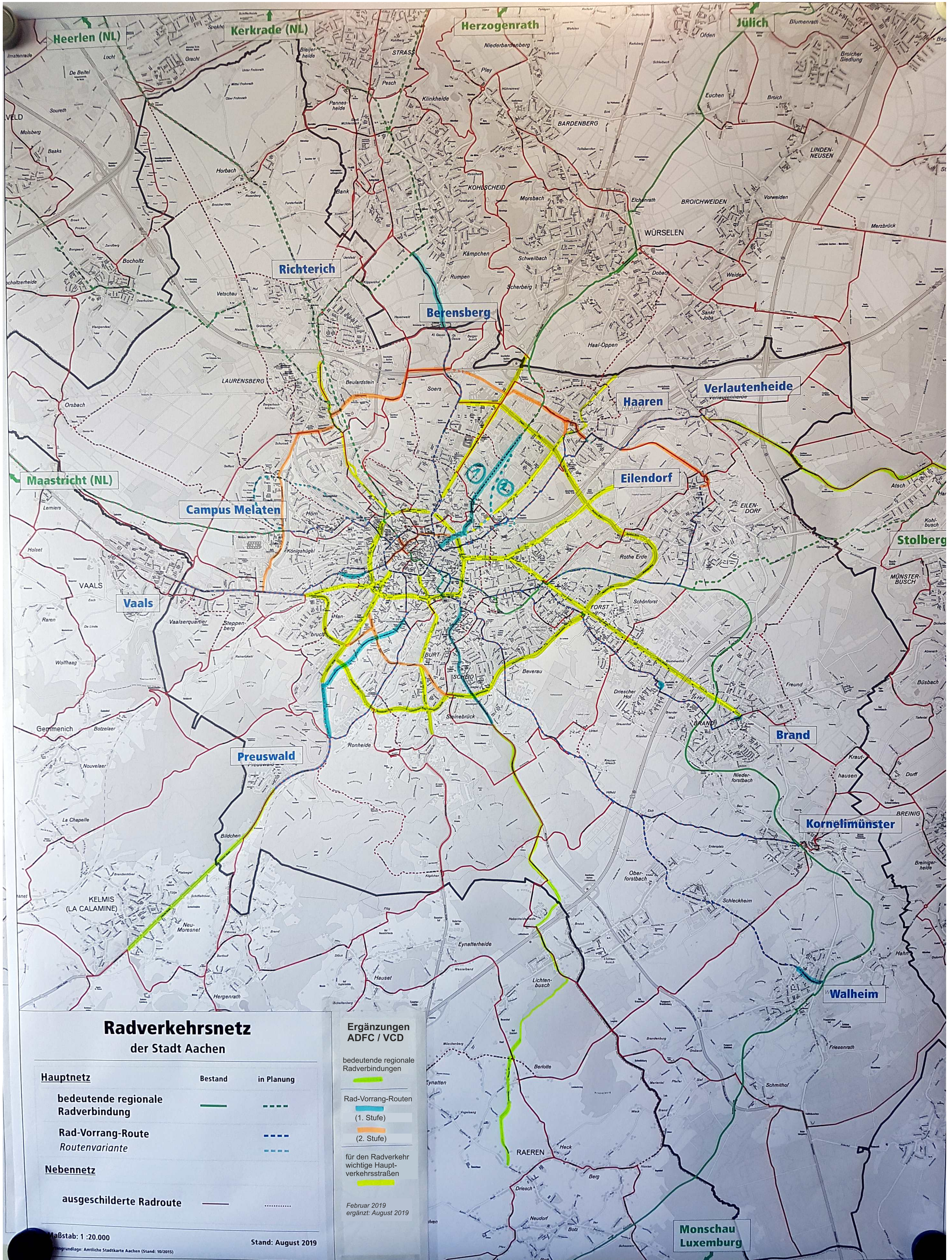


**Neukonzeption
Radverkehrsnetz
Stadt Aachen**

- ▬ bestehende + geplante bedeutende regionale Radverbindungen
- ▬ geplante Rad-Vorrang-Routen
- ▬ bestehende Radrouten

Maßstab 1:65.000

Stand 04/17



Aachen, den 21/08/2019

Bürgerinformationsveranstaltung „Rad-Vorrang-Netz“ am 11.03.2019

Teilnehmer: Herr Dr. Langweg (FB 61/301)
Herr Weiser (FB 61/320)
ca. 80 Bürgerinnen und Bürger

Wortmeldungen in der Veranstaltung

Aussagen zum Netzentwurf:

- Schulen müssen unbedingt eine Anbindung an die RVR mittels eines Zubringers erhalten.
- Die Route Campus Melaten sollte über den Seffenter Weg geführt werden. Dort gibt es nur eine moderate Steigung.
- Eine Planung der RVR im Nebennetz ist wenig zielführend. Das Beispiel Kopenhagen zeigt, dass erst durch die Errichtung im Hauptverkehrsnetz eine adäquate Wahrnehmung geschaffen wird.
- Es fehlt eine Anbindung an Burtscheid.
- Bei der Planung muss unbedingt auf die Führung im Westpark geachtet werden, um Konflikte zwischen Fuß- und Radverkehr zu minimieren.
- Eine Route Richtung Köpfchen und eine weitere Internationalisierung sollten bedacht werden.
- Schulen und andere städtische Einrichtungen müssen an die RVR angeschlossen werden.

Aussagen zur Qualität der Infrastruktur auf Rad-Vorrang-Routen:

- Mit verschiedenen Standards arbeiten, die gestaffelt greifen, je nach erwarteter Nutzungsintensität der Route.
- Schutzstreifen können auf diesen Premiumradwegen kein geeignetes Planungsinstrument sein.
- Der Grabenring muss „entschlackt“ und sicherer gemacht werden.
- Die RVR und der Vennbahnweg brauchen eine Beleuchtung.
- Auch in Fußgängerzonen müsste man farbliche Markierungen auftragen um Vorrang zu gewähren und Konflikte zu vermeiden.
- Ein Beleuchtungskonzept muss konsequent verfolgt werden, ebenso die Säuberung und das Befreien von Schnee.
- Die Ampeln müssen auf den Strecken so geschaltet werden, dass man als Radfahrer wirklichen Vorrang hat.
- Es darf keine Kreativität in der Gestaltung der Markierungen geben. Stringenz, Einfachheit und gute Verständlichkeit müssen gewährleistet sein.
- Die Durchgängigkeit/ Stringenz der RVR muss in jedem Fall gewährleistet sein.
- Die Rolandstr. braucht unbedingt eine Radverkehrsanlage. Dort ist es sehr gefährlich.

- Auf der Vaalser Straße muss man fahren „wie ein Uhu“, sich ständig umschaueu und im Zick-Zack fahren.

Allgemeine Aussagen zum Radverkehr

- Durch Poller sollten Sackgassen geschaffen werden. Das würde den Durchgangsverkehr unterbinden.
- Parkplätze schränken vielerorts die Gestaltungsmöglichkeiten ein. Es müssen unbedingt Parkplätze geopfert werden und abgetrennte Streifen für den Radverkehr geschaffen werden.
- Die Bushaltestelle auf der Jülicher Str. auf/nah dem Radweg ist eine komplette Fehlplanung.
- Dem MIV muss Platz entzogen werden.
- Bike + Ride Anlagen ausbauen und mit Velocity verbinden. Die Mitarbeiterverkehre müssen gestärkt werden.

Aachen, den 21/08/2019

Bürgerinformationsveranstaltung „Rad-Vorrang-Netz“ am 11.03.2019

Teilnehmer: Herr Dr. Langweg (FB 61/301)
Herr Weiser (FB 61/320)
ca. 80 Bürgerinnen und Bürger

Kommentare in den Feedbackbögen

Aussagen zum Netzentwurf:

- „Bitte die Anbindung von Stolberg beachten. Gerade in Verbindung mit der angedachten neuen Autobahnauffahrt.“
- „Schleifenerschließung Innenring.“
- „Zubringer Vaalser Str. zur Uniklinik sehr schlechter Radweg, Kreisverkehr ist ein Risiko. Es sind auch Tangentiale nötig. Detail: Route Haaren Abzweig Verlautenheide. Vorschlag: (an der Welsch Mühle) Mühlenstraße + entsprechend Akazienstraße KFZ nur als Einbahnspur zulassen oder durch den Park ausbauen zur Haarbachtalstr.“
- „Bitte prioritär die Schulen mitanbinden, also sichere Zubringer von Schulen zur RVR schaffen. Der Radsportlandesverband wird im März einen neuen Vorsitzenden wählen, der sehr gut vernetzt ist in NRW. Schul- und Sportminister und aus Düsseldorf wird Radfahren an Schulen künftig stärker fokussiert.“
- „Anbindung von Burtscheid durch eine RVR.“
- „Eine Anbindung von Raeren und Kelmis ist wichtig.“
- „RVR nach Raeren-Eupen wäre wünschenswert.“
- „Variante 2 nach Vaals durch Westpark, eine sichere Trennung von Fußgängern und Radfahrern ist möglich bei klarer Ausbildung der Infrastruktur. Roter Asphalt= Radfahrer, Wassergebundener Weg= Fußgänger, dazwischen Bordstein“
- „Wege über unbefestigte Strecken zu planen, dazu noch unbeleuchtet ist aus meiner (weiblichen) Sicht nicht dem Sicherheitsgefühl der Radfahrer zuträglich. Da fahre ich lieber über die Jülicher Str. als durch ein Naturschutzgebiet in der Dämmerung und abends. Soerser Weg ist nicht breit genug für 2-Richtungsverkehr (hohe Geschwindigkeiten bergab)“
- „Man könnte die RVR ohne Probleme über die Jülicher Straße führen.“
- „Die Anbindung Burtscheids und darüber hinaus nach Lichtenbusch und Oberforstbach ggf. Belgien fehlt.“
- „RVR Vaalserstr.: Nicht durch den Westpark.“
- „Die offenen Fragen am Grabenring sind noch viel zu ungeklärt.“

Aussagen zur Qualität der Infrastruktur auf Rad-Vorrang-Routen:

- „Kopfsteinpflaster entfernen“
- „Fahrradstraßen für den Kfz-Verkehr einseitig sperren. Eine RVR mit Bedarfsampeln ist keine Route mit Vorrang gegenüber dem restlichen Verkehr! Wenn ihre Fahrradroute aus 10 Eimern Farbe und schildern besteht, dann lassen Sie es einfach.“
- „In Fahrradstraßen ist besonders darauf zu achten, dass Kfz-Durchgangsverkehre nicht über Fahrradstraßen fahren können. Die Nettobreite der Fahrradstraßen sollen nur in absoluten Ausnahmefällen 4,6 Meter ohne Sicherheitstrennstreifen unterschreiten (entsprechend UDV-Bericht). In Abschnitten wo eine RVR die Vennbahntrasse überlagert, sollten Rad- und Fußverkehr baulich voneinander getrennt werden (wie bei Radschnellwegen). Soerser Weg: weiße Randmarkierungen würden bei Dunkelheit und Blendung den Verlauf besser sichtbar machen. Tempo 30-Straßen im Verlauf der RVR immer als Fahrradstraßen umsetzen (und nicht als Einzelfallentscheidung). In Fahrradstraßen dafür sorgen, dass Kfz-Schleichverkehre unterbunden werden. Und die Breiten insbesondere auf RVR nicht unterschritten werden. Ein wünschenswerter Standard für RVR ist eine durchgängige Beleuchtung. Schildplatz: markierte Punkte haben keinerlei straßenverkehrsrechtliche Bedeutung, sollten durch Furt ersetzt werden.“
- „Der Grabenring muss angenehmer zu befahren werden: LSA-Anpassung für grüne Fahrradwellen, Konfliktpotenzial mit Bussen reduzieren, insbesondere in Haltestellenbereichen, weniger/ kein Schutzstreifen sondern „richtige“ Radwege. Gestaltungselemente der Agentur Tschaika zu dunkel.“
- „Schutzstreifenführung sollte absolute Ausnahme sein. Durchgehende Beleuchtung wichtig. Wiedererkennbare Gestaltung wichtig.“
- „Rad VORRANG Route muss sein auch im Fußgängerbereich. Beleuchtung ist wichtig, überall“
- „Wirklicher Vorrang. Stringente Führung. Abbau von LSA. Wegfall von Parkplätzen. Einrichtung von Sackgassen für MIV. Pflegestandards Winteräumung.“
- „Es scheint nicht so, als ob der RV in Zukunft gegenüber parkenden Fahrzeugen im Verlauf der RVR priorisiert wird.“
- „Ob die Routen ihre gewünschte Wirkung entfalten hängt maßgeblich von der Umsetzungsqualität ab. Die Routen sollten durchgehend rot asphaltiert werden. Der Durchgangsverkehr sollte unterbunden werden. Beleuchtung ist relevant! Anpassung der Ampelschaltung für Radfahrer. Schneeräumung.“
- „RVR sollten bereichsweise dominant sein – als Statement.“
- „Der Vorrang ist nicht erkennbar.“
- „Für Vorrang braucht man Premium-Standards.“
- „Die Radfahrer werden auf unbefestigte Wege geschickt, die nicht beleuchtet sind.“
- „Für den Berufspendler der mit einem High-Tec-Pedelec fährt, ist der unbefestigte Wurmtalradweg unzumutbar.“
- „Die Dimensionen der Radverkehrsanlagen, mit Ausnahme der Fahrradstraßen sind zu klein.“
- „Die RVR müssen beleuchtet sein. Zu wenig Einheitlichkeit in Ausgestaltung und Design der Routen. Zu oft noch Unterordnung unter andere Verkehrsteilnehmer (MIV, ruhender Verkehr).“
- „Um genügend Fläche für die RVR zur Verfügung zu haben, muss man Parkflächen für PKW reduzieren.“

Allgemeine Aussagen zum Radverkehr

- „Parkflächen müssen reduziert werden.“
- „Ich beobachte einen Trend zu Abschaffung des Zweitwagens. Die Planungen sind zu unflexibel und schwerfällig. Bitte die Motivation zum Umstieg von Auto auf Rad überprüfen. Fahrkomfort und Radweg Autofrei – Zeitfaktor – Gesundheit – Finanzielle Belastung – Faltradr Lösung“

- „Einbahnstraßen: Abpollerung: möglichst wenig Durchgangsverkehr. Nicht nur Farbe an Kreuzungen: Erhöhungen.“
- „Unbedingt das neue Denken intensivieren. Es hilft nichts: der Autoverkehr muss beschnitten werden!! Mehr Radverkehr gibt es nur wenn man für die Radfahrer baut. Praktische Radfahrer mit in die Umsetzung nehmen.“
- „Grundsätzlich: auch an Kinder und Jugendliche denken. Autoverkehr müsste stärker aus der Innenstadt raus.“
- „Es muss mehr gebaut werden und nicht nur gemalt! Bitte mutig an die Politik herantreten! Bauliche getrennte Fahrradwege verhindern! Tote!“
- “Look at the Netherlands for advices. Also for junction with pedestrians. It works!!”
- „Zone 30 ist für mich oft gefährlich, da Autofahrer viel schneller fahren als 30 km/h. Es fehlen z.B. Hinweise auf rechts-vor-links siehe z.B. Branderhoferweg: Auto von stadtauswärts fahren Bergab oft viel zu schnell und beachten rechts/links nicht. Baulich getrennter Radweg entlang Rombach Str. wegen hoher Verkehrsbelastung trotz Tempo 30 wegen vieler Neubauten. Viele Fahrradwege sind in einem desolaten Zustand z.B. Lintert-Hitfeld und teilweise auch Vennbahntrasse.“
- „PKW-Parkplätze für Protected Bike Lane Opfern. Beleuchtung : Detection Sensor. Stufenweise Parkplätze reduzieren (Modell Kopenhagen).“
- „Wenn der Radverkehrsanteil steigen soll, muss diese Straße zugunsten des RV zurückgebaut werden.“
- „Der Vennbahnradweg oder der Wurmrweg sind heute in den Hauptverkehrszeiten in den Sommermonaten bereits recht eng. Hier kommt es heute schon zu gefährlichen Situationen.“
- „Keine Kombination von Rad- und Fußwegen.“
- „Mehr baulich abgetrennte Radwege, nicht nur Farbe.“
- „Weniger Parkplätze, wenn der Platz nicht ausreicht. Die Politik muss Fakten schaffen eine Wende zum Fahrrad gelingt nur wenn das Angebot geschaffen wird.“
- „Je mehr Menschen dieses Co2 freie Beförderungsmittel Gewicht bekommt, desto besser für alle, Mensch und Umwelt, für Aachen sind die RVR immerhin ein Fortschritt.“

Bürgerinformation zu Rad-Vorrang-Routen
11. März 2019, Feedback-Bogen

Wo wohnen Sie?

- In Aachen Mitte Im Stadtteil _____ nicht in Aachen

Wie alt sind Sie?

- unter 30 Jahre 30 - 60 Jahre Über 60 Jahre

Wie häufig fahren Sie in Aachen mit dem Fahrrad?

- Mehrmals pro Woche mehrmals im Monat selten nie

Wie unsicher oder sicher fühlen Sie sich selber beim Radfahren in Aachen?

- nicht gefährdet selten gefährdet häufig gefährdet sehr stark gefährdet

Halten Sie den geplanten Ansatz der Rad-Vorrang-Routen für überzeugend?

- ja, sehr überzeugend geht so nein, nicht überzeugend

Halten Sie die Rad-Vorrang-Routen für geeignet, dass Sie sich sicherer fühlen werden?

- ja nein Kann ich noch nicht sagen

Sind Sie für oder gegen eine Umsetzung des Projektes?

- Ich bin dafür Ich bin dagegen Kann ich noch nicht sagen

Haben Sie Fragen oder Anmerkungen zu dem geplanten Projekt?

Die meisten RVRs des Konzept enthalten mir viel zu viele
Elemente, die von Ihnen bereits die Einstufung "nicht das, was
man sich für RVR wünscht". Sollen die alle "in Ordnung gebracht"
werden? Oder sollen die so bleiben, wie sie heute sind? *

Was m.E. gar nicht diskutabel ist, ist Rad Vorrang Routen durch
F&E zu führen, wo sie natürlich dem F&E-Verkehr unter-
geordnet sind (das ist genau das Gegenteil von "Vorrang")
Durch solche eine Planung fühle ich mich stark verzögert, es
bringt keine Verbesserung gegenüber dem heutigen
Stand.

Wie bewerten Sie die Veranstaltung insgesamt?

- sehr gut gut befriedigend ausreichend mangelhaft ungenügend

Vielen Dank für Ihr Feedback!

* oh, wurde in der Veranstaltung später beantwortet // ** ->

Bürgerinformation zu Rad-Vorrang-Routen 11. März 2019, Feedback-Bogen

Wo wohnen Sie?

In Aachen Mitte Im Stadtteil _____ nicht in Aachen

Wie alt sind Sie?

unter 30 Jahre 30 - 60 Jahre über 60 Jahre

Wie häufig fahren Sie in Aachen mit dem Fahrrad?

Mehrmals pro Woche mehrmals im Monat selten nie

Wie unsicher oder sicher fühlen Sie sich selber beim Radfahren in Aachen?

nicht gefährdet selten gefährdet häufig gefährdet sehr stark gefährdet

Halten Sie den geplanten Ansatz der Rad-Vorrang-Routen für überzeugend?

ja, sehr überzeugend geht so nein, nicht überzeugend

Halten Sie die Rad-Vorrang-Routen für geeignet, dass Sie sich sicherer fühlen werden?

ja nein Kann ich noch nicht sagen

Sind Sie für oder gegen eine Umsetzung des Projektes?

Ich bin dafür Ich bin dagegen Kann ich noch nicht sagen

Haben Sie Fragen oder Anmerkungen zu dem geplanten Projekt?

- mehr baulich abgetrennte Radwege, nicht nur Farbe
- weniger Parkplätze, wenn der Platz nicht ausreicht
- die Politik um's "Fakten schaffen"; eine Wende zum
Fahrrad gelingt nur, wenn das Angebot geschaffen wird.

Wie bewerten Sie die Veranstaltung insgesamt?

sehr gut gut befriedigend ausreichend mangelhaft ungenügend

Vielen Dank für Ihr Feedback!



Bürgerinformation zu Rad-Vorrang-Routen 11. März 2019, Feedback-Bogen

Wo wohnen Sie?
 In Aachen Mitte

Im Stadtteil Adenauer Allee nicht in Aachen

Wie alt sind Sie?
 unter 30 Jahre

30 - 60 Jahre Über 60 Jahre

Wie häufig fahren Sie in Aachen mit dem Fahrrad?

Mehrmals pro Woche mehrmals im Monat selten nie

Wie unsicher oder sicher fühlen Sie sich selber beim Radfahren in Aachen?

nicht gefährdet selten gefährdet häufig gefährdet sehr stark gefährdet, weil ich als
Fußgänger häufig unter-
wegs bin & gut beobachtet

Halten Sie den geplanten Ansatz der Rad-Vorrang-Routen für überzeugend?

ja, sehr überzeugend geht so nein, nicht überzeugend

Immerhin ein Fortschritt für Aachen

Halten Sie die Rad-Vorrang-Routen für geeignet, dass Sie sich sicherer fühlen werden?

ja nein Kann ich noch nicht sagen

Sind Sie für oder gegen eine Umsetzung des Projektes?

Ich bin dafür Ich bin dagegen Kann ich noch nicht sagen

*Je mehr dieses CO2 freie
Beförderungsmittel genutzt
bekommen, desto besser
für alle, Mensch +
Umwelt.*

Haben Sie Fragen oder Anmerkungen zu dem geplanten Projekt?

Wie bewerten Sie die Veranstaltung insgesamt?

sehr gut gut befriedigend ausreichend mangelhaft ungenügend

Vielen Dank für Ihr Feedback!



Bürgerinformation zu Rad-Vorrang-Routen 11. März 2019, Feedback-Bogen

Wo wohnen Sie?

In Aachen Mitte

Im Stadtteil Forst

nicht in Aachen

Wie alt sind Sie?

unter 30 Jahre

30 - 60 Jahre

Über 60 Jahre

Wie häufig fahren Sie in Aachen mit dem Fahrrad?

Mehrmals pro Woche

mehrmals im Monat

selten

nie

Wie unsicher oder sicher fühlen Sie sich selber beim Radfahren in Aachen?

nicht gefährdet

selten gefährdet

häufig gefährdet

sehr stark gefährdet

Halten Sie den geplanten Ansatz der Rad-Vorrang-Routen für überzeugend?

ja, sehr überzeugend

geht so

nein, nicht überzeugend

Halten Sie die Rad-Vorrang-Routen für geeignet, dass Sie sich sicherer fühlen werden?

ja

nein

Kann ich noch nicht sagen

Sind Sie für oder gegen eine Umsetzung des Projektes?

Ich bin dafür

Ich bin dagegen

Kann ich noch nicht sagen

Haben Sie Fragen oder Anmerkungen zu dem geplanten Projekt?

Handouts zum Nachschlagen / mit den wichtigsten Infos

Wie bewerten Sie die Veranstaltung insgesamt?

sehr gut

gut

befriedigend

ausreichend

mangelhaft

ungenügend

Vielen Dank für Ihr Feedback!

Bürgerinformation zu Rad-Vorrang-Routen
11. März 2019, Feedback-Bogen

Wo wohnen Sie?

In Aachen Mitte

Im Stadtteil Bertrich

nicht in Aachen

Wie alt sind Sie?

unter 30 Jahre

30 - 60 Jahre

über 60 Jahre

Wie häufig fahren Sie in Aachen mit dem Fahrrad?

Mehrmals pro Woche

mehrmals im Monat

selten

nie

Wie unsicher oder sicher fühlen Sie sich selber beim Radfahren in Aachen?

nicht gefährdet

selten gefährdet

häufig gefährdet

sehr stark gefährdet

Halten Sie den geplanten Ansatz der Rad-Vorrang-Routen für überzeugend?

ja, sehr überzeugend

geht so

nein, nicht überzeugend

Halten Sie die Rad-Vorrang-Routen für geeignet, dass Sie sich sicherer fühlen werden?

ja

nein

Kann ich noch nicht sagen

Sind Sie für oder gegen eine Umsetzung des Projektes?

Ich bin dafür

Ich bin dagegen

Kann ich noch nicht sagen

Haben Sie Fragen oder Anmerkungen zu dem geplanten Projekt?

Bitte die Anbindung von Stolberg beachten.
Gerade in Verbindung mit der ange-
dachten neuen Autobahnauffahrt

Wie bewerten Sie die Veranstaltung insgesamt?

sehr gut

gut

befriedigend

ausreichend

mangelhaft

ungenügend

Vielen Dank für Ihr Feedback!

Bürgerinformation zu Rad-Vorrang-Routen
11. März 2019, Feedback-Bogen

Wo wohnen Sie?

In Aachen Mitte

Im Stadtteil Stolberg

nicht in Aachen

Wie alt sind Sie?

unter 30 Jahre

30 - 60 Jahre

Über 60 Jahre

Wie häufig fahren Sie in Aachen mit dem Fahrrad?

Mehrmals pro Woche

mehrmals im Monat

selten

nie

Wie unsicher oder sicher fühlen Sie sich selber beim Radfahren in Aachen?

nicht gefährdet

selten gefährdet

häufig gefährdet

sehr stark gefährdet

Halten Sie den geplanten Ansatz der Rad-Vorrang-Routen für überzeugend?

ja, sehr überzeugend

geht so

nein, nicht überzeugend

Halten Sie die Rad-Vorrang-Routen für geeignet, dass Sie sich sicherer fühlen werden?

ja

nein

Kann ich noch nicht sagen

Sind Sie für oder gegen eine Umsetzung des Projektes?

Ich bin dafür

Ich bin dagegen

Kann ich noch nicht sagen

Haben Sie Fragen oder Anmerkungen zu dem geplanten Projekt?

Ich beobachte einen
Trend zur Abschaffung des Zweif-
wagens. Die Planungen sind
zu unflexibel und schwer-
fällig.
Bitte die Motivation zum
Umstieg ^{von Auto} auf ^{Rad} überprüfen.
Fahrkomfort Radweg - Autofrei-
zeitfaktor - Gesundheit - Finanzielle
Belastung - Faltradlösung

Wie bewerten Sie die Veranstaltung insgesamt?

sehr gut

gut

befriedigend

ausreichend

mangelhaft

ungenügend

Professionellere
Präsentation

Vielen Dank für Ihr Feedback!
bhoss@wba.de

Bürgerinformation zu Rad-Vorrang-Routen
11. März 2019, Feedback-Bogen

Wo wohnen Sie?

In Aachen Mitte

Im Stadtteil Frankenberger nicht in Aachen

Wie alt sind Sie?

unter 30 Jahre

30 - 60 Jahre

Über 60 Jahre

Wie häufig fahren Sie in Aachen mit dem Fahrrad?

Mehrmals pro Woche

mehrmals im Monat

selten

nie

Wie unsicher oder sicher fühlen Sie sich selber beim Radfahren in Aachen?

nicht gefährdet

selten gefährdet

häufig gefährdet

sehr stark gefährdet

Halten Sie den geplanten Ansatz der Rad-Vorrang-Routen für überzeugend?

ja, sehr überzeugend

geht so

nein, nicht überzeugend

Halten Sie die Rad-Vorrang-Routen für geeignet, dass Sie sich sicherer fühlen werden?

ja

nein

Kann ich noch nicht sagen

Sind Sie für oder gegen eine Umsetzung des Projektes?

Ich bin dafür

Ich bin dagegen

Kann ich noch nicht sagen

Haben Sie Fragen oder Anmerkungen zu dem geplanten Projekt?

- Einbahnstraßen

- Möglichst wenig Durchgangsverkehr (Abpöllerung)

- Nicht nur Farbe an Kreuzungen > Erhöhungen

- Schleifenerschließung Innenring

Wie bewerten Sie die Veranstaltung insgesamt?

sehr gut

gut

befriedigend

ausreichend

mangelhaft

ungenügend

Vielen Dank für Ihr Feedback!

8

Bürgerinformation zu Rad-Vorrang-Routen 11. März 2019, Feedback-Bogen

Wo wohnen Sie?

In Aachen Mitte

Im Stadtteil Preuswald nicht in Aachen

Wie alt sind Sie?

unter 30 Jahre

30 - 60 Jahre

Über 60 Jahre

Wie häufig fahren Sie in Aachen mit dem Fahrrad?

Mehrmals pro Woche

O mehrmals im Monat

O selten

O nie

Wie unsicher oder sicher fühlen Sie sich selber beim Radfahren in Aachen?

O nicht gefährdet

O selten gefährdet

O häufig gefährdet

O sehr stark gefährdet

Halten Sie den geplanten Ansatz der Rad-Vorrang-Routen für überzeugend?

O ja, sehr überzeugend

O geht so

O nein, nicht überzeugend

Halten Sie die Rad-Vorrang-Routen für geeignet, dass Sie sich sicherer fühlen werden?

O ja

O nein

O Kann ich noch nicht sagen

Sind Sie für oder gegen eine Umsetzung des Projektes?

O Ich bin dafür

O Ich bin dagegen

O Kann ich noch nicht sagen

Haben Sie Fragen oder Anmerkungen zu dem geplanten Projekt?

Unbedingt das "neue Denken" intensivieren!

Es hilft nichts: Der Autoverkehr muß beschnitten werden !!

Mehr Radverkehr gibt es nur, wenn man für die Radfahrer baut

Praktische Radfahrer mit in die Umsetzung nehmen

Wie bewerten Sie die Veranstaltung insgesamt?

O sehr gut

O gut

O befriedigend

O ausreichend

O mangelhaft

O ungenügend

Vielen Dank für Ihr Feedback!

9

Bürgerinformation zu Rad-Vorrang-Routen 11. März 2019, Feedback-Bogen

Wo wohnen Sie?

- In Aachen Mitte Im Stadtteil _____ nicht in Aachen

Wie alt sind Sie?

- unter 30 Jahre 30 - 60 Jahre Über 60 Jahre

Wie häufig fahren Sie in Aachen mit dem Fahrrad?

- Mehrmals pro Woche mehrmals im Monat selten nie

Wie unsicher oder sicher fühlen Sie sich selber beim Radfahren in Aachen?

- nicht gefährdet selten gefährdet häufig gefährdet sehr stark gefährdet

Halten Sie den geplanten Ansatz der Rad-Vorrang-Routen für überzeugend?

- ja, sehr überzeugend geht so nein, nicht überzeugend

Halten Sie die Rad-Vorrang-Routen für geeignet, dass Sie sich sicherer fühlen werden?

- ja nein Kann ich noch nicht sagen

Sind Sie für oder gegen eine Umsetzung des Projektes?

- Ich bin dafür Ich bin dagegen Kann ich noch nicht sagen

Haben Sie Fragen oder Anmerkungen zu dem geplanten Projekt?

Kopfsteinpflaster entfernen

Reduktion Parkplätze an der Seite / Seitenstreifen

Wie bewerten Sie die Veranstaltung insgesamt?

- sehr gut gut befriedigend ausreichend mangelhaft ungenügend

Vielen Dank für Ihr Feedback!

Bürgerinformation zu Rad-Vorrang-Routen
11. März 2019, Feedback-Bogen

10

Wo wohnen Sie?

In Aachen Mitte Im Stadtteil _____ nicht in Aachen

Wie alt sind Sie?

unter 30 Jahre 30 - 60 Jahre Über 60 Jahre

Wie häufig fahren Sie in Aachen mit dem Fahrrad?

Mehrmals pro Woche mehrmals im Monat selten nie

Wie unsicher oder sicher fühlen Sie sich selber beim Radfahren in Aachen?

nicht gefährdet selten gefährdet häufig gefährdet sehr stark gefährdet

Halten Sie den geplanten Ansatz der Rad-Vorrang-Routen für überzeugend?

ja, sehr überzeugend geht so nein, nicht überzeugend

Halten Sie die Rad-Vorrang-Routen für geeignet, dass Sie sich sicherer fühlen werden?

ja nein Kann ich noch nicht sagen

Sind Sie für oder gegen eine Umsetzung des Projektes?

Ich bin dafür Ich bin dagegen Kann ich noch nicht sagen

Haben Sie Fragen oder Anmerkungen zu dem geplanten Projekt?

- Fahrrad-Straßen für den Kfz-Verkehr einseitig sperren
- Eine Radvorrangroute mit Bedarfsampeln ist keine Route mit Vorrang gegenüber dem restlichen Verkehr!
- Baulich getrennte Fahrradwege verhindern Tote!
- Wenn ihre Fahrradroute aus 10 Eimern Farbe und Schildern besteht, lassen sie's einfach

Wie bewerten Sie die Veranstaltung insgesamt?

sehr gut gut befriedigend ausreichend mangelhaft ungenügend

Vielen Dank für Ihr Feedback!



Bürgerinformation zu Rad-Vorrang-Routen
11. März 2019, Feedback-Bogen

Wo wohnen Sie?

In Aachen Mitte

Im Stadtteil Nußbaum / Schleierheim nicht in Aachen

Wie alt sind Sie?

unter 30 Jahre

30 - 60 Jahre

Über 60 Jahre

Wie häufig fahren Sie in Aachen mit dem Fahrrad?

Mehrmals pro Woche mehrmals im Monat selten nie

Wie unsicher oder sicher fühlen Sie sich selber beim Radfahren in Aachen?

nicht gefährdet selten gefährdet häufig gefährdet sehr stark gefährdet

Halten Sie den geplanten Ansatz der Rad-Vorrang-Routen für überzeugend?

ja, sehr überzeugend geht so nein, nicht überzeugend

*es ist ein
guter Anfang*

Halten Sie die Rad-Vorrang-Routen für geeignet, dass Sie sich sicherer fühlen werden?

ja nein Kann ich noch nicht sagen

Sind Sie für oder gegen eine Umsetzung des Projektes?

Ich bin dafür Ich bin dagegen Kann ich noch nicht sagen

Haben Sie Fragen oder Anmerkungen zu dem geplanten Projekt?

⇒ Zubringer Vorbei Str

*↗ zur
Umklekabine Umklekabine*

*↘ sehr schlechter Radweg
Aachener Verkehr ist ein Risiko
(wegen der Umklekabine)*

Wie bewerten Sie die Veranstaltung insgesamt?

sehr gut gut befriedigend ausreichend mangelhaft ungenügend

Vielen Dank für Ihr Feedback!

12

Bürgerinformation zu Rad-Vorrang-Routen 11. März 2019, Feedback-Bogen

Wo wohnen Sie?

In Aachen Mitte

Im Stadtteil Forst

nicht in Aachen

Wie alt sind Sie?

unter 30 Jahre

30 - 60 Jahre

Über 60 Jahre

Wie häufig fahren Sie in Aachen mit dem Fahrrad?

Mehrmals pro Woche

mehrmals im Monat

selten

nie

Wie unsicher oder sicher fühlen Sie sich selber beim Radfahren in Aachen?

nicht gefährdet

selten gefährdet

häufig gefährdet

sehr stark gefährdet

Halten Sie den geplanten Ansatz der Rad-Vorrang-Routen für überzeugend?

ja, sehr überzeugend

geht so

nein, nicht überzeugend

Halten Sie die Rad-Vorrang-Routen für geeignet, dass Sie sich sicherer fühlen werden?

ja

nein

Kann ich noch nicht sagen

Sind Sie für oder gegen eine Umsetzung des Projektes?

Ich bin dafür

Ich bin dagegen

Kann ich noch nicht sagen

Haben Sie Fragen oder Anmerkungen zu dem geplanten Projekt?

Bedarf nach mehr Information / Details

noch unclear, wie z.B. die Anforderungen (wie gestaltet werden)

Autoverkehr müsste stärker aus der Innenstadt raus!

Wie bewerten Sie die Veranstaltung insgesamt?

sehr gut

gut

befriedigend

ausreichend

mangelhaft

ungenügend

Vielen Dank für Ihr Feedback!

13

Bürgerinformation zu Rad-Vorrang-Routen 11. März 2019, Feedback-Bogen

Wo wohnen Sie?

In Aachen Mitte

Im Stadtteil Eilendorf

nicht in Aachen

Wie alt sind Sie?

unter 30 Jahre

30 - 60 Jahre

über 60 Jahre

Wie häufig fahren Sie in Aachen mit dem Fahrrad?

Mehrmals pro Woche

mehrmals im Monat

selten

nie

Wie unsicher oder sicher fühlen Sie sich selber beim Radfahren in Aachen?

nicht gefährdet

selten gefährdet

häufig gefährdet

sehr stark gefährdet

Halten Sie den geplanten Ansatz der Rad-Vorrang-Routen für überzeugend?

ja, sehr überzeugend

geht so

nein, nicht überzeugend

Halten Sie die Rad-Vorrang-Routen für geeignet, dass Sie sich sicherer fühlen werden?

ja

nein

Kann ich noch nicht sagen

Sind Sie für oder gegen eine Umsetzung des Projektes?

Ich bin dafür

Ich bin dagegen

Kann ich noch nicht sagen

Haben Sie Fragen oder Anmerkungen zu dem geplanten Projekt?

Es muß mehr gebaut werden und nicht nur
gemalt werden. Bitte mutig auch Politik heraufholen!

Es sind auch die Tangentiale nötig.

Detail: Route Haarer-Abzweig Volantz beide Vordring
(an der Welschen Mühle) Mühlenstr + entspr. Altkanalstr.

(Fz nur als Einbahnstr zu lassen. (od. durch die Park
ausbauen zur Haarbachtalstr.) Durch Park ist es
viel zu schmal!

Wie bewerten Sie die Veranstaltung insgesamt?

sehr gut

gut

befriedigend

ausreichend

mangelhaft

ungenügend

Vielen Dank für Ihr Feedback!

Bürgerinformation zu Rad-Vorrang-Routen
11. März 2019, Feedback-Bogen

24

Wo wohnen Sie?

In Aachen Mitte

Im Stadtteil Burtscheid nicht in Aachen

Wie alt sind Sie?

unter 30 Jahre

30 - 60 Jahre

Über 60 Jahre

Wie häufig fahren Sie in Aachen mit dem Fahrrad?

Mehrmals pro Woche

mehrmals im Monat

selten

nie

Wie unsicher oder sicher fühlen Sie sich selber beim Radfahren in Aachen?

nicht gefährdet

selten gefährdet

häufig gefährdet

sehr stark gefährdet

Halten Sie den geplanten Ansatz der Rad-Vorrang-Routen für überzeugend?

ja, sehr überzeugend

geht so

nein, nicht überzeugend

Halten Sie die Rad-Vorrang-Routen für geeignet, dass Sie sich sicherer fühlen werden?

ja

nein

Kann ich noch nicht sagen

Sind Sie für oder gegen eine Umsetzung des Projektes?

Ich bin dafür

Ich bin dagegen

Kann ich noch nicht sagen

Haben Sie Fragen oder Anmerkungen zu dem geplanten Projekt?

grds: auch an Kinder und Jugendliche
denken
vielleicht Vorschlag für die Planer bei
der konkreten Umsetzung:
=> die Radwege sollten so
ausgestaltet sein daß damit
auch der Planer ohne Sorgen
sein eigenes 12-jähriges Kind
auf dem Radstrich fahren
lassen würde.

Wie bewerten Sie die Veranstaltung insgesamt?

sehr gut

gut

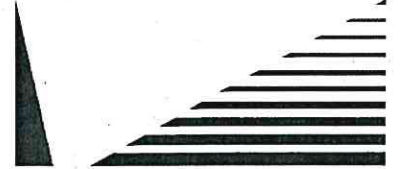
befriedigend

ausreichend

mangelhaft

ungenügend

Vielen Dank für Ihr Feedback!



(Handwritten scribbles)

15

Bürgerinformation zu Rad-Vorrang-Routen 11. März 2019, Feedback-Bogen

Wo wohnen Sie?

In Aachen Mitte

Im Stadtteil _____

nicht in Aachen

Wie alt sind Sie?

unter 30 Jahre

30 - 60 Jahre

über 60 Jahre

Wie häufig fahren Sie in Aachen mit dem Fahrrad?

Mehrmals pro Woche

mehrmals im Monat

selten

nie

Wie unsicher oder sicher fühlen Sie sich selber beim Radfahren in Aachen?

nicht gefährdet

selten gefährdet

häufig gefährdet

sehr stark gefährdet

Halten Sie den geplanten Ansatz der Rad-Vorrang-Routen für überzeugend?

ja, sehr überzeugend

geht so

nein, nicht überzeugend

Halten Sie die Rad-Vorrang-Routen für geeignet, dass Sie sich sicherer fühlen werden?

ja

nein

Kann ich noch nicht sagen

Sind Sie für oder gegen eine Umsetzung des Projektes?

Ich bin dafür

Ich bin dagegen

Kann ich noch nicht sagen

Haben Sie Fragen oder Anmerkungen zu dem geplanten Projekt?

*Bitte prioritär die Schulen mit anbinden, also
sichere Bewegungen von Schulen zur RVR
schaffen*

*Der Radsportlandesverband wird im März einen
neuen Vorsitzenden wählen, der sehr gut
vernetzt ist in der NRW-Schul- und Sportministerin
und aus Düsseldorf wird Radfahren an Schulen
künftig stärker fokussiert
→ Eltern taxi vermeiden, sichere Radschulwege!*

Wie bewerten Sie die Veranstaltung insgesamt?

sehr gut

gut

befriedigend

ausreichend

mangelhaft

ungenügend

Vielen Dank für Ihr Feedback!

*VG
Ralf Hohlhans, Koordinator Jugend*

10

Bürgerinformation zu Rad-Vorrang-Routen 11. März 2019, Feedback-Bogen

Wo wohnen Sie?

In Aachen Mitte

Im Stadtteil Burtscheid nicht in Aachen

Wie alt sind Sie?

unter 30 Jahre

30 - 60 Jahre

Über 60 Jahre

Wie häufig fahren Sie in Aachen mit dem Fahrrad?

Mehrmals pro Woche

mehrmals im Monat

selten

nie

Wie unsicher oder sicher fühlen Sie sich selber beim Radfahren in Aachen?

nicht gefährdet

selten gefährdet

häufig gefährdet

sehr stark gefährdet

Halten Sie den geplanten Ansatz der Rad-Vorrang-Routen für überzeugend?

ja, sehr überzeugend

geht so

nein, nicht überzeugend

Halten Sie die Rad-Vorrang-Routen für geeignet, dass Sie sich sicherer fühlen werden?

ja

nein

Kann ich noch nicht sagen

Sind Sie für oder gegen eine Umsetzung des Projektes?

Ich bin dafür

Ich bin dagegen

Kann ich noch nicht sagen

Haben Sie Fragen oder Anmerkungen zu dem geplanten Projekt?

- In Fahrradstraßen ist besonders darauf zu achten, dass Kfz - Durchgangsverkehr nicht über Fahrradstraßen fahren können.
- Die Nettobreite der Fahrradstraßen sollen nur in absoluten Ausnahmefällen 4,60m (ohne Sicherheitsstreifen) unterschreiten (entsprechend UVV - Bericht) unterschreiten.
- In Abschnitten, wo ein RVR die Vennbahntrasse überlagert, sollen Rad- und Fußverkehr baulich voneinander getrennt werden (wie bei Rad Schnellwegen)

Wie bewerten Sie die Veranstaltung insgesamt?

sehr gut

gut

befriedigend

ausreichend

mangelhaft

ungenügend

Vielen Dank für Ihr Feedback!



Bürgerinformation zu Rad-Vorrang-Routen 11. März 2019, Feedback-Bogen

Wo wohnen Sie?

In Aachen Mitte

Im Stadtteil Burbeld nicht in Aachen

Wie alt sind Sie?

unter 30 Jahre

30 - 60 Jahre

Über 60 Jahre

Wie häufig fahren Sie in Aachen mit dem Fahrrad?

Mehrmals pro Woche

mehrmals im Monat

selten

nie

Wie unsicher oder sicher fühlen Sie sich selber beim Radfahren in Aachen?

nicht gefährdet

selten gefährdet

häufig gefährdet

sehr stark gefährdet

Halten Sie den geplanten Ansatz der Rad-Vorrang-Routen für überzeugend?

ja, sehr überzeugend

geht so

nein, nicht überzeugend

Konzept der Routen: ja (Nein)

Halten Sie die Rad-Vorrang-Routen für geeignet, dass Sie sich sicherer fühlen werden?

ja

nein

Kann ich noch nicht sagen

je nach Umsetzung

Sind Sie für oder gegen eine Umsetzung des Projektes?

Ich bin dafür

Ich bin dagegen

Kann ich noch nicht sagen

- *Anbindung von Burbeld durch eine RVR (Netzweiterung)*
Haben Sie Fragen oder Anmerkungen zu dem geplanten Projekt?

- *soester Weg: weiße Randmarkierungen würden bei Dunkelheit und Blendung den Verlauf besser sichtbar machen.*

- *Tempo 30 - Strafen zum Verlauf von Radvorrangrouten (MTEP als Fahrradstraßen verursachen (und nicht als Einzelfalldentscheidungen!))*

- *In Fahrradstraßen dafür sorgen, dass KFz-Selbstverkehr unerbunden werden ...*

- *und die Breiten insbesondere auf RVR nicht unterschritten werden.*

- *ein Mindestwertstandard für RVR ist eine durchgängige Belandung*

Wie bewerten Sie die Veranstaltung insgesamt?

sehr gut

gut

befriedigend

ausreichend

mangelhaft

ungenügend

Vielen Dank für Ihr Feedback!

- *Schildplatz: markierte Punkte haben*

keinerlei straßenverkehrsrechtliche Bedeutung, sollte durch Text

28

Bürgerinformation zu Rad-Vorrang-Routen 11. März 2019, Feedback-Bogen

Wo wohnen Sie?

- In Aachen Mitte O Im Stadtteil _____ O nicht in Aachen

Wie alt sind Sie?

- unter 30 Jahre O 30 - 60 Jahre O Über 60 Jahre

Wie häufig fahren Sie in Aachen mit dem Fahrrad?

- O Mehrmals pro Woche O mehrmals im Monat selten O nie

Wie unsicher oder sicher fühlen Sie sich selber beim Radfahren in Aachen?

- O nicht gefährdet O selten gefährdet häufig gefährdet O sehr stark gefährdet

Halten Sie den geplanten Ansatz der Rad-Vorrang-Routen für überzeugend?

- O ja, sehr überzeugend geht so O nein, nicht überzeugend

Halten Sie die Rad-Vorrang-Routen für geeignet, dass Sie sich sicherer fühlen werden?

- ja O nein O Kann ich noch nicht sagen

Sind Sie für oder gegen eine Umsetzung des Projektes?

- Ich bin dafür O Ich bin dagegen O Kann ich noch nicht sagen

Haben Sie Fragen oder Anmerkungen zu dem geplanten Projekt?

• der Grabenring muss angenehmer zu befahren werden:
LSA - Anpassung für grüne Fahrrad-Wellen, Konfliktpotenzial
mit Bussen reduzieren, insbesondere in Haltestellenbereichen,
weniger/kein Schutzstreifen sondern "richtige" Radwege

• Gestaltungselemente der Agentur Tschika zu dunkel!

Wie bewerten Sie die Veranstaltung insgesamt?

- O sehr gut gut O befriedigend O ausreichend O mangelhaft O ungenügend

Vielen Dank für Ihr Feedback!

29

Bürgerinformation zu Rad-Vorrang-Routen 11. März 2019, Feedback-Bogen

Wo wohnen Sie?

In Aachen Mitte

Im Stadtteil Mitte

nicht in Aachen

Wie alt sind Sie?

unter 30 Jahre

30 - 60 Jahre

über 60 Jahre

Wie häufig fahren Sie in Aachen mit dem Fahrrad?

Mehrmals pro Woche

mehrmals im Monat

selten

nie

Wie unsicher oder sicher fühlen Sie sich selber beim Radfahren in Aachen?

nicht gefährdet

selten gefährdet

häufig gefährdet

sehr stark gefährdet

Halten Sie den geplanten Ansatz der Rad-Vorrang-Routen für überzeugend?

ja, sehr überzeugend

geht so

nein, nicht überzeugend

Halten Sie die Rad-Vorrang-Routen für geeignet, dass Sie sich sicherer fühlen werden?

ja

nein

Kann ich noch nicht sagen

Sind Sie für oder gegen eine Umsetzung des Projektes?

Ich bin dafür

Ich bin dagegen

Kann ich noch nicht sagen

Haben Sie Fragen oder Anmerkungen zu dem geplanten Projekt?

→ Wie sieht es mit einer Anbindung
vom Rauen + Holmsy aus?

→ Gibt es eine Kontrolle zu den Freizeitanlagen
und Freizeitanlagen?

Wie bewerten Sie die Veranstaltung insgesamt?

sehr gut

gut

befriedigend

ausreichend

mangelhaft

ungenügend

Vielen Dank für Ihr Feedback!



Bürgerinformation zu Rad-Vorrang-Routen 11. März 2019, Feedback-Bogen

Wo wohnen Sie?

In Aachen Mitte

Im Stadtteil _____ nicht in Aachen

Wie alt sind Sie?

unter 30 Jahre

30 - 60 Jahre

Über 60 Jahre

Wie häufig fahren Sie in Aachen mit dem Fahrrad?

Mehrmals pro Woche

mehrmals im Monat

selten

nie

Wie unsicher oder sicher fühlen Sie sich selber beim Radfahren in Aachen?

nicht gefährdet

selten gefährdet

häufig gefährdet

sehr stark gefährdet

Halten Sie den geplanten Ansatz der Rad-Vorrang-Routen für überzeugend?

ja, sehr überzeugend

geht so

nein, nicht überzeugend

Halten Sie die Rad-Vorrang-Routen für geeignet, dass Sie sich sicherer fühlen werden?

ja

nein

Kann ich noch nicht sagen

Sind Sie für oder gegen eine Umsetzung des Projektes?

Ich bin dafür

Ich bin dagegen

Kann ich noch nicht sagen

Haben Sie Fragen oder Anmerkungen zu dem geplanten Projekt?

- Schutzstellenführung sollte absolute Ausnahme sein
- Durchgehende Beleuchtung wichtig
- Wiedererlernbare Gestaltung wichtig

Wie bewerten Sie die Veranstaltung insgesamt?

sehr gut

gut

befriedigend

ausreichend

mangelhaft

ungenügend

Vielen Dank für Ihr Feedback!

27

Bürgerinformation zu Rad-Vorrang-Routen 11. März 2019, Feedback-Bogen

Wo wohnen Sie?

In Aachen Mitte

Im Stadtteil

BRAND

nicht in Aachen

Wie alt sind Sie?

unter 30 Jahre

30 - 60 Jahre

Über 60 Jahre

Wie häufig fahren Sie in Aachen mit dem Fahrrad?

Mehrmals pro Woche

mehrmals im Monat

selten

nie

Wie unsicher oder sicher fühlen Sie sich selber beim Radfahren in Aachen?

nicht gefährdet

selten gefährdet

häufig gefährdet

sehr stark gefährdet

Halten Sie den geplanten Ansatz der Rad-Vorrang-Routen für überzeugend?

ja, sehr überzeugend

geht so

nein, nicht überzeugend

Halten Sie die Rad-Vorrang-Routen für geeignet, dass Sie sich sicherer fühlen werden?

ja

nein

Kann ich noch nicht sagen

Sind Sie für oder gegen eine Umsetzung des Projektes?

Ich bin dafür

Ich bin dagegen

Kann ich noch nicht sagen

ABER RICHTIG!

Haben Sie Fragen oder Anmerkungen zu dem geplanten Projekt?

Rad VORRANG ROUTE

↑ muss sein auch im Fußgängerbereich

Wie bewerten Sie die Veranstaltung insgesamt?

sehr gut

gut

befriedigend

ausreichend

mangelhaft

ungenügend

Vielen Dank für Ihr Feedback!

20

Bürgerinformation zu Rad-Vorrang-Routen 11. März 2019, Feedback-Bogen

Wo wohnen Sie?

In Aachen Mitte Im Stadtteil _____ nicht in Aachen

Wie alt sind Sie?

unter 30 Jahre 30 - 60 Jahre Über 60 Jahre

Wie häufig fahren Sie in Aachen mit dem Fahrrad?

Mehrmals pro Woche mehrmals im Monat selten nie

Wie unsicher oder sicher fühlen Sie sich selber beim Radfahren in Aachen?

nicht gefährdet selten gefährdet häufig gefährdet sehr stark gefährdet

Halten Sie den geplanten Ansatz der Rad-Vorrang-Routen für überzeugend?

ja, sehr überzeugend geht so nein, nicht überzeugend

Halten Sie die Rad-Vorrang-Routen für geeignet, dass Sie sich sicherer fühlen werden?

ja nein Kann ich noch nicht sagen

Sind Sie für oder gegen eine Umsetzung des Projektes?

Ich bin dafür Ich bin dagegen Kann ich noch nicht sagen

Haben Sie Fragen oder Anmerkungen zu dem geplanten Projekt?

** Look at the Nethe lands for cycle's, also for
junction with pedestrian's.
It works !!*

Wie bewerten Sie die Veranstaltung insgesamt?

sehr gut gut befriedigend ausreichend mangelhaft ungenügend

Vielen Dank für Ihr Feedback!

23

Bürgerinformation zu Rad-Vorrang-Routen 11. März 2019, Feedback-Bogen

Wo wohnen Sie?

In Aachen Mitte

Im Stadtteil Steppenseg

nicht in Aachen

Wie alt sind Sie?

unter 30 Jahre

30 - 60 Jahre

Über 60 Jahre

Wie häufig fahren Sie in Aachen mit dem Fahrrad?

Mehrmals pro Woche

mehrmals im Monat

selten

nie

Wie unsicher oder sicher fühlen Sie sich selber beim Radfahren in Aachen?

nicht gefährdet

selten gefährdet

häufig gefährdet

sehr stark gefährdet

Halten Sie den geplanten Ansatz der Rad-Vorrang-Routen für überzeugend?

ja, sehr überzeugend

geht so

nein, nicht überzeugend

Halten Sie die Rad-Vorrang-Routen für geeignet, dass Sie sich sicherer fühlen werden?

ja

nein

Kann ich noch nicht sagen

Sind Sie für oder gegen eine Umsetzung des Projektes?

Ich bin dafür

Ich bin dagegen

Kann ich noch nicht sagen

Haben Sie Fragen oder Anmerkungen zu dem geplanten Projekt?

Der Ansatz ist gut, eine frühere Umsetzung
ist das jetzt entscheidende.

Wie bewerten Sie die Veranstaltung insgesamt?

sehr gut

gut

befriedigend

ausreichend

mangelhaft

ungenügend

Vielen Dank für Ihr Feedback!

24

Bürgerinformation zu Rad-Vorrang-Routen 11. März 2019, Feedback-Bogen

Wo wohnen Sie?

In Aachen Mitte Im Stadtteil _____ nicht in Aachen

Wie alt sind Sie?

unter 30 Jahre 30 - 60 Jahre Über 60 Jahre

Wie häufig fahren Sie in Aachen mit dem Fahrrad?

Mehrmals pro Woche mehrmals im Monat selten nie

Wie unsicher oder sicher fühlen Sie sich selber beim Radfahren in Aachen?

nicht gefährdet selten gefährdet häufig gefährdet sehr stark gefährdet

Halten Sie den geplanten Ansatz der Rad-Vorrang-Routen für überzeugend?

ja, sehr überzeugend geht so nein, nicht überzeugend

Halten Sie die Rad-Vorrang-Routen für geeignet, dass Sie sich sicherer fühlen werden?

ja nein Kann ich noch nicht sagen

Sind Sie für oder gegen eine Umsetzung des Projektes?

Ich bin dafür Ich bin dagegen Kann ich noch nicht sagen

Haben Sie Fragen oder Anmerkungen zu dem geplanten Projekt?

- Rad-Vorrang-Route : → nach Raeren → Eupen ?
- Beleuchtung ist wichtig überall
- Vorrangige Schneeräumung / Wegsäuberung
- Parkplätze entlang der Route öffnen, jedoch für Ausgleich sorgen
-

Wie bewerten Sie die Veranstaltung insgesamt?

sehr gut gut befriedigend ausreichend mangelhaft ungenügend

Vielen Dank für Ihr Feedback!

25

Bürgerinformation zu Rad-Vorrang-Routen 11. März 2019, Feedback-Bogen

Wo wohnen Sie?

- In Aachen Mitte Im Stadtteil _____ nicht in Aachen

Wie alt sind Sie?

- unter 30 Jahre 30 - 60 Jahre Über 60 Jahre

Wie häufig fahren Sie in Aachen mit dem Fahrrad?

- Mehrmals pro Woche mehrmals im Monat selten nie

Wie unsicher oder sicher fühlen Sie sich selber beim Radfahren in Aachen?

- nicht gefährdet selten gefährdet häufig gefährdet sehr stark gefährdet

Halten Sie den geplanten Ansatz der Rad-Vorrang-Routen für überzeugend?

- ja, sehr überzeugend geht so nein, nicht überzeugend

Halten Sie die Rad-Vorrang-Routen für geeignet, dass Sie sich sicherer fühlen werden?

- ja nein Kann ich noch nicht sagen

Sind Sie für oder gegen eine Umsetzung des Projektes?

- Ich bin dafür Ich bin dagegen Kann ich noch nicht sagen

Haben Sie Fragen oder Anmerkungen zu dem geplanten Projekt?

unklarer Vorrang
strenge Führung
Abbau von LSA
Wegfall von Parkplätzen
Einsichtung von Ladegeräten für den MVV

Wie bewerten Sie die Veranstaltung insgesamt?

- sehr gut gut befriedigend ausreichend mangelhaft ungenügend

Vielen Dank für Ihr Feedback!

26

Bürgerinformation zu Rad-Vorrang-Routen 11. März 2019, Feedback-Bogen

Wo wohnen Sie?

In Aachen Mitte Im Stadtteil Burtscheid nicht in Aachen
Borsum

Wie alt sind Sie?

unter 30 Jahre 30 - 60 Jahre Über 60 Jahre

Wie häufig fahren Sie in Aachen mit dem Fahrrad?

Mehrmals pro Woche mehrmals im Monat selten nie

Wie unsicher oder sicher fühlen Sie sich selber beim Radfahren in Aachen?

nicht gefährdet selten gefährdet häufig gefährdet sehr stark gefährdet

Halten Sie den geplanten Ansatz der Rad-Vorrang-Routen für überzeugend?

ja, sehr überzeugend geht so nein, nicht überzeugend

Halten Sie die Rad-Vorrang-Routen für geeignet, dass Sie sich sicherer fühlen werden?

ja nein Kann ich noch nicht sagen

Sind Sie für oder gegen eine Umsetzung des Projektes?

Ich bin dafür Ich bin dagegen Kann ich noch nicht sagen

Haben Sie Fragen oder Anmerkungen zu dem geplanten Projekt?

- Zone 30 ist für mich oft gefährlich, da
Autofahrer viel schneller fahren, als Zone 30
Es fehlen z.B. Hinweise auf rechts vor links
siehe z.B. Brauerkopf Weg: Autos von Stadtaussen
wärts fahren Berg ab oft viel zu schnell +
beachten re/li oft nicht.

Wie bewerten Sie die Veranstaltung insgesamt?

sehr gut gut befriedigend ausreichend mangelhaft ungenügend

Vielen Dank für Ihr Feedback!

23

Bürgerinformation zu Rad-Vorrang-Routen 11. März 2019, Feedback-Bogen

Wo wohnen Sie?

In Aachen Mitte

Im Stadtteil BRAND

nicht in Aachen

Wie alt sind Sie?

unter 30 Jahre

30 - 60 Jahre

Über 60 Jahre

Wie häufig fahren Sie in Aachen mit dem Fahrrad?

Mehrmals pro Woche

mehrmals im Monat

selten

nie

Wie unsicher oder sicher fühlen Sie sich selber beim Radfahren in Aachen?

nicht gefährdet

selten gefährdet

häufig gefährdet

sehr stark gefährdet

Halten Sie den geplanten Ansatz der Rad-Vorrang-Routen für überzeugend?

ja, sehr überzeugend

geht so

nein, nicht überzeugend

Halten Sie die Rad-Vorrang-Routen für geeignet, dass Sie sich sicherer fühlen werden?

ja

nein

Kann ich noch nicht sagen

PLANUNG NOCH

NICHT BEKANNT

Sind Sie für oder gegen eine Umsetzung des Projektes?

Ich bin dafür

Ich bin dagegen

Kann ich noch nicht sagen

Haben Sie Fragen oder Anmerkungen zu dem geplanten Projekt?

- VARIANTE 2 NACH VAALS DURCH WESTPARK,
EINE SICHERE TRENNUNG VON FUSSGÄNGERN UND RADFAHREN
IST MÖGLICH BEI KLARER AUSBILDUNG DER INFRASTRUKTUR
ROTER ASPHALT = RADFAHREN / WASSERGEUNDENER WEG =
FUSSGÄNGER DARWISCHEN BORDSTEIN
- PFLEGESTANDARDS WINTERRÄUMUNG
- BAULICH GETRENNTER RADWEG ENTLANG ROMBACH STR.
WEGEN HOHER VERKEHRSBELASTUNG WEGEN VIELER
NEUBAUTEN

Wie bewerten Sie die Veranstaltung insgesamt?

sehr gut

gut

befriedigend

ausreichend

mangelhaft

ungenügend

KEINE KONKRETE PLANUNGEN VORGESTELLT Vielen Dank für Ihr Feedback!

28

Bürgerinformation zu Rad-Vorrang-Routen 11. März 2019, Feedback-Bogen

Wo wohnen Sie?

In Aachen Mitte

Im Stadtteil Brand

nicht in Aachen

Wie alt sind Sie?

unter 30 Jahre

30 - 60 Jahre

Über 60 Jahre

Wie häufig fahren Sie in Aachen mit dem Fahrrad?

Mehrmals pro Woche

mehrmals im Monat

selten

nie

Wie unsicher oder sicher fühlen Sie sich selber beim Radfahren in Aachen?

nicht gefährdet

selten gefährdet

häufig gefährdet *bis*

sehr stark gefährdet

(Freunde der Landstr.?)

Halten Sie den geplanten Ansatz der Rad-Vorrang-Routen für überzeugend?

ja, sehr überzeugend

geht so

nein, nicht überzeugend

Halten Sie die Rad-Vorrang-Routen für geeignet, dass Sie sich sicherer fühlen werden?

ja

nein

Kann ich noch nicht sagen

Sind Sie für oder gegen eine Umsetzung des Projektes?

Ich bin dafür

Ich bin dagegen

Kann ich noch nicht sagen

Haben Sie Fragen oder Anmerkungen zu dem geplanten Projekt?

*Die Umsetzung des Gesamtprojektes /
des Teilprojektes dauert viel zu lange!*

*Es geht offensichtlich an Einnicht und
kann zu keinem substantiellen Paradigmen-
wechsel zugunsten des Fahrradverkehrs.*

*Viele Fahrradwege sind in einem
desolaten Zustand (z.B. Zintort - Hilfeld
und teilweise auch Vornbachstraße).*

Wie bewerten Sie die Veranstaltung insgesamt?

sehr gut

gut

befriedigend

ausreichend

mangelhaft

ungenügend

Vielen Dank für Ihr Feedback!

25

Bürgerinformation zu Rad-Vorrang-Routen 11. März 2019, Feedback-Bogen

Wo wohnen Sie?

- In Aachen Mitte Im Stadtteil _____ nicht in Aachen

Wie alt sind Sie?

- unter 30 Jahre 30 - 60 Jahre Über 60 Jahre

Wie häufig fahren Sie in Aachen mit dem Fahrrad?

- Mehrmals pro Woche mehrmals im Monat selten nie

Wie unsicher oder sicher fühlen Sie sich selber beim Radfahren in Aachen?

- nicht gefährdet selten gefährdet häufig gefährdet sehr stark gefährdet

Halten Sie den geplanten Ansatz der Rad-Vorrang-Routen für überzeugend?

- ja, sehr überzeugend geht so nein, nicht überzeugend

Halten Sie die Rad-Vorrang-Routen für geeignet, dass Sie sich sicherer fühlen werden?

- ja nein Kann ich noch nicht sagen

Sind Sie für oder gegen eine Umsetzung des Projektes?

- Ich bin dafür Ich bin dagegen Kann ich noch nicht sagen

Haben Sie Fragen oder Anmerkungen zu dem geplanten Projekt?

Wird der Radverkehr in Zukunft ggü. parkenden
Fahrzeugen im Verlauf der RVR priorisiert?
Die Farbwahl mit hell- und dunkelbraun in den
Karten auf den Folien ist ungünstig.
Beim Ziel „20% Radverkehrsanteil“ wurde versehentlich
2030 statt 2020 geschrieben (vgl. LRP 2015)

Wie bewerten Sie die Veranstaltung insgesamt?

- sehr gut gut befriedigend ausreichend mangelhaft ungenügend

Vielen Dank für Ihr Feedback!

30

Bürgerinformation zu Rad-Vorrang-Routen 11. März 2019, Feedback-Bogen

Wo wohnen Sie?

In Aachen Mitte

Im Stadtteil Brand nicht in Aachen

Wie alt sind Sie?

unter 30 Jahre

30 - 60 Jahre

Über 60 Jahre

Wie häufig fahren Sie in Aachen mit dem Fahrrad?

Mehrmals pro Woche

mehrmals im Monat

selten

nie

Wie unsicher oder sicher fühlen Sie sich selber beim Radfahren in Aachen?

nicht gefährdet

selten gefährdet

häufig gefährdet

sehr stark gefährdet

Halten Sie den geplanten Ansatz der Rad-Vorrang-Routen für überzeugend?

ja, sehr überzeugend

geht so

nein, nicht überzeugend

Halten Sie die Rad-Vorrang-Routen für geeignet, dass Sie sich sicherer fühlen werden?

ja

nein

Kann ich noch nicht sagen

Sind Sie für oder gegen eine Umsetzung des Projektes?

Ich bin dafür

Ich bin dagegen

Kann ich noch nicht sagen

Haben Sie Fragen oder Anmerkungen zu dem geplanten Projekt?

Ob die Routen ihre gewünschte Wirkung entfalten hängt maßgeblich von der Umsetzungsqualität ab.

Halbherzige Ansätze wie bisher in der Lothringenstraße werden nicht zum Ziel führen

- Die Routen sollen durchgehend rot asphaltiert werden.

- Der Durchgangsverkehr sollte unterbunden werden

- Beleuchtung ist relevant

- Anpassung der Ampelschaltung für Radfahrer

Wie bewerten Sie die Veranstaltung insgesamt?

sehr gut

gut

befriedigend

ausreichend

mangelhaft

ungenügend

Vielen Dank für Ihr Feedback!



32

Bürgerinformation zu Rad-Vorrang-Routen 11. März 2019, Feedback-Bogen

Wo wohnen Sie?

In Aachen Mitte

Im Stadtteil _____

nicht in Aachen

Wie alt sind Sie?

unter 30 Jahre

30 - 60 Jahre

über 60 Jahre

Wie häufig fahren Sie in Aachen mit dem Fahrrad?

Mehrmals pro Woche

mehrmals im Monat

selten

nie

Wie unsicher oder sicher fühlen Sie sich selber beim Radfahren in Aachen?

nicht gefährdet

selten gefährdet

häufig gefährdet

sehr stark gefährdet

Halten Sie den geplanten Ansatz der Rad-Vorrang-Routen für überzeugend?

ja, sehr überzeugend

geht so

nein, nicht überzeugend

Halten Sie die Rad-Vorrang-Routen für geeignet, dass Sie sich sicherer fühlen werden?

ja

nein

Kann ich noch nicht sagen

Sind Sie für oder gegen eine Umsetzung des Projektes?

Ich bin dafür

Ich bin dagegen

Kann ich noch nicht sagen

Haben Sie Fragen oder Anmerkungen zu dem geplanten Projekt?

- PKW-PARKPLÄTZE
FÜR PROTECTED

BIKE LANE OPFERM

- BELEUCHTUNG:

DETEKTION / SENSOR

- SCHNEERÄUMUNG

- INFO ⇒ MIV-RECHTE
IN FAHRRADSTR.

Wie bewerten Sie die Veranstaltung insgesamt?

sehr gut

gut

befriedigend

ausreichend

mangelhaft

ungenügend

Vielen Dank für Ihr Feedback!

33

Bürgerinformation zu Rad-Vorrang-Routen 11. März 2019, Feedback-Bogen

Wo wohnen Sie?

In Aachen Mitte Im Stadtteil Burtscheid nicht in Aachen

Wie alt sind Sie?

unter 30 Jahre 30 - 60 Jahre Über 60 Jahre

Wie häufig fahren Sie in Aachen mit dem Fahrrad?

Mehrmals pro Woche mehrmals im Monat selten nie

Wie unsicher oder sicher fühlen Sie sich selber beim Radfahren in Aachen?

nicht gefährdet selten gefährdet häufig gefährdet sehr stark gefährdet

Halten Sie den geplanten Ansatz der Rad-Vorrang-Routen für überzeugend?

ja, sehr überzeugend geht so nein, nicht überzeugend

Halten Sie die Rad-Vorrang-Routen für geeignet, dass Sie sich sicherer fühlen werden?

ja nein Kann ich noch nicht sagen

Sind Sie für oder gegen eine Umsetzung des Projektes?

Ich bin dafür Ich bin dagegen Kann ich noch nicht sagen

Haben Sie Fragen oder Anmerkungen zu dem geplanten Projekt?

Weg über unbefestigte Strecken zu planen, dazu noch
unbeleuchtet ist aus meiner (weiblichen) Sicht nicht
dem Sicherheitsgefühl des Radfahrens zuträglich
Da Jahre ich lütes über die Jülicher Straße als durch
ein Naturschutzgebiet. Vor allem in der Dämmerung und
abends

Wenn der Fahrradverkehr zahlenmäßig zunehmen soll,
muß dem motorisierten Verkehr Platz genommen
werden

Wie bewerten Sie die Veranstaltung insgesamt?

sehr gut gut befriedigend ausreichend mangelhaft ungenügend

Vielen Dank für Ihr Feedback!

59

Bürgerinformation zu Rad-Vorrang-Routen 11. März 2019, Feedback-Bogen

Wo wohnen Sie?

- In Aachen Mitte Im Stadtteil _____ nicht in Aachen

Wie alt sind Sie?

- unter 30 Jahre 30 - 60 Jahre Über 60 Jahre

Wie häufig fahren Sie in Aachen mit dem Fahrrad?

- Mehrmals pro Woche mehrmals im Monat selten nie

Wie unsicher oder sicher fühlen Sie sich selber beim Radfahren in Aachen?

- nicht gefährdet selten gefährdet häufig gefährdet sehr stark gefährdet

Halten Sie den geplanten Ansatz der Rad-Vorrang-Routen für überzeugend?

- ja, sehr überzeugend geht so nein, nicht überzeugend

Halten Sie die Rad-Vorrang-Routen für geeignet, dass Sie sich sicherer fühlen werden?

- ja nein Kann ich noch nicht sagen

Sind Sie für oder gegen eine Umsetzung des Projektes?

- Ich bin dafür Ich bin dagegen Kann ich noch nicht sagen

Haben Sie Fragen oder Anmerkungen zu dem geplanten Projekt?

Radvorrang routen sollten bereichsweise
~~gut~~ dominant sein - als Statement

Das aktuelle Konzept blendet aus dass
dass PKW-Verkehr reduziert werden
muss, um den Fahrradverkehr zu
steigern

Stufenweise Parkplätze reduzieren (Modell
Kopenhagen)

Wie bewerten Sie die Veranstaltung insgesamt?

- sehr gut gut befriedigend ausreichend mangelhaft ungenügend

Vielen Dank für Ihr Feedback!

35

Bürgerinformation zu Rad-Vorrang-Routen 11. März 2019, Feedback-Bogen

Wo wohnen Sie?

In Aachen Mitte

Im Stadtteil Richterich

nicht in Aachen

Wie alt sind Sie?

unter 30 Jahre

30 - 60 Jahre

Über 60 Jahre

Wie häufig fahren Sie in Aachen mit dem Fahrrad?

Mehrmals pro Woche

mehrmals im Monat

selten

nie

Wie unsicher oder sicher fühlen Sie sich selber beim Radfahren in Aachen?

nicht gefährdet

selten gefährdet

häufig gefährdet

sehr stark gefährdet

Halten Sie den geplanten Ansatz der Rad-Vorrang-Routen für überzeugend?

ja, sehr überzeugend

geht so

nein, nicht überzeugend

Halten Sie die Rad-Vorrang-Routen für geeignet, dass Sie sich sicherer fühlen werden?

ja

nein

Kann ich noch nicht sagen

Sind Sie für oder gegen eine Umsetzung des Projektes?

Ich bin dafür

Ich bin dagegen

Kann ich noch nicht sagen

Haben Sie Fragen oder Anmerkungen zu dem geplanten Projekt?

Schnelle + konsequente Einführung - geplant wird
ja nach Lage / Ausbau / Verknüpfung Radverkehrswege

hoffentlich werde ich vor Realisierung nicht auf dem
Tempel haben platt gefahren!

Sowas Weg ist nicht breit genug für 2-Richtung-
verkehr (bei hohen fahrgeschwindigkeiten Gefahr!)

Woran erkennt man den Vorrang? Ohne bauliche
Veränderungen, durch gezielte einheitliche Gestaltung ->

Wie bewerten Sie die Veranstaltung insgesamt?

sehr gut

gut

befriedigend

ausreichend

mangelhaft

ungenügend

Keinwand gewollt!

Vielen Dank für Ihr Feedback!

30

Bürgerinformation zu Rad-Vorrang-Routen 11. März 2019, Feedback-Bogen

Wo wohnen Sie?

In Aachen Mitte

Im Stadtteil Burtscheid

nicht in Aachen

Wie alt sind Sie?

unter 30 Jahre

30 - 60 Jahre

Über 60 Jahre

Wie häufig fahren Sie in Aachen mit dem Fahrrad?

Mehrmals pro Woche

mehrmals im Monat

selten

nie

Wie unsicher oder sicher fühlen Sie sich selber beim Radfahren in Aachen?

nicht gefährdet

selten gefährdet

häufig gefährdet

sehr stark gefährdet

Halten Sie den geplanten Ansatz der Rad-Vorrang-Routen für überzeugend?

ja, sehr überzeugend

geht so

nein, nicht überzeugend

Halten Sie die Rad-Vorrang-Routen für geeignet, dass Sie sich sicherer fühlen werden?

ja

nein

Kann ich noch nicht sagen

Sind Sie für oder gegen eine Umsetzung des Projektes?

Ich bin dafür

Ich bin dagegen

Kann ich noch nicht sagen

*aber nicht ~~in~~
in der vorgeschlagenen
Form*

Haben Sie Fragen oder Anmerkungen zu dem geplanten Projekt?

Ja kann nicht erkennen an welcher Stelle der Radverkehr Vorrang gegeben, das heißt dann MU etwas weggenommen wird. Die Radfahrer werden auf unbefestigte Wege geschickt die nicht beleuchtet sind. Für Berufsverkehr eine Zustimmung. Warum nicht auf der Jülicher Straße? Wenn der Radverkehrsanteil steigen soll, muss diese Straße zugunsten des Radverkehrs umgebaut werden.

Wenn es ernst genommen werden soll - Umweltschutz, fortschrittliche nachhaltige Verkehrsplanung, muß die Planung mutiger sein. Es kann nicht davon ausgegangen werden, dass Berufsverkehr mit einem

Wie bewerten Sie die Veranstaltung insgesamt?

sehr gut

gut

befriedigend

ausreichend

mangelhaft

ungenügend

*high-Tec Pedelec der unbefestigten Wambtal
radweg
fährt... :-)*

*es muß ein
Mikro des :-)*

Vielen Dank für Ihr Feedback!

Bürgerinformation zu Rad-Vorrang-Routen
11. März 2019, Feedback-Bogen

Wo wohnen Sie?

In Aachen Mitte

Im Stadtteil Burtscheid nicht in Aachen

Wie alt sind Sie?

unter 30 Jahre

30 - 60 Jahre

über 60 Jahre

Wie häufig fahren Sie in Aachen mit dem Fahrrad?

Mehrmals pro Woche mehrmals im Monat selten nie

Wie unsicher oder sicher fühlen Sie sich selber beim Radfahren in Aachen?

nicht gefährdet selten gefährdet häufig gefährdet sehr stark gefährdet

Halten Sie den geplanten Ansatz der Rad-Vorrang-Routen für überzeugend?

ja, sehr überzeugend geht so nein, nicht überzeugend

Halten Sie die Rad-Vorrang-Routen für geeignet, dass Sie sich sicherer fühlen werden?

ja nein Kann ich noch nicht sagen

Sind Sie für oder gegen eine Umsetzung des Projektes?

Ich bin dafür Ich bin dagegen Kann ich noch nicht sagen

Haben Sie Fragen oder Anmerkungen zu dem geplanten Projekt?

- Die Anbindung Burtscheid's u. darüber hinaus nach Lichtenbusch u. Oberforstbach ggf. Belgien fehlt.
- Die Veranstaltung hat leider gezeigt, dass der unbedingte Wille der "Entscheidungsträger" fehlt, wirklich etwas für den Radverkehr zu bewegen. Die vorgestellten Maßnahmen haben einen gewissen "Alibi Charakter".
- Die Umsetzung der Maßnahmen ist zu langsam. Die Umsetzung ist an Fördermittel gebunden. Die Stadt Aachen ist nicht bereit eigenes Geld in die Hand zu nehmen.
- Bei der notwendigen Zielvorgabe von 30 - 40 % Radverkehr

Wie bewerten Sie die Veranstaltung insgesamt?

sehr gut gut befriedigend ausreichend mangelhaft ungenügend

nur das Ergebnis. Leider nicht

bw.

Vielen Dank für Ihr Feedback!

60

Bürgerinformation zu Rad-Vorrang-Routen 11. März 2019, Feedback-Bogen

Wo wohnen Sie?

- In Aachen Mitte Im Stadtteil Burtscheid nicht in Aachen

Wie alt sind Sie?

- unter 30 Jahre 30 - 60 Jahre Über 60 Jahre

Wie häufig fahren Sie in Aachen mit dem Fahrrad?

- Mehrmals pro Woche mehrmals im Monat selten nie

täglich

Wie unsicher oder sicher fühlen Sie sich selber beim Radfahren in Aachen?

- nicht gefährdet selten gefährdet häufig gefährdet sehr stark gefährdet

Halten Sie den geplanten Ansatz der Rad-Vorrang-Routen für überzeugend?

- ja, sehr überzeugend geht so nein, nicht überzeugend

Halten Sie die Rad-Vorrang-Routen für geeignet, dass Sie sich sicherer fühlen werden?

- ja nein Kann ich noch nicht sagen

Sind Sie für oder gegen eine Umsetzung des Projektes?

- Ich bin dafür Ich bin dagegen Kann ich noch nicht sagen

Haben Sie Fragen oder Anmerkungen zu dem geplanten Projekt?

Wie bewerten Sie die Veranstaltung insgesamt?

- sehr gut gut befriedigend ausreichend mangelhaft ungenügend

Vielen Dank für Ihr Feedback!



Bürgerinformation zu Rad-Vorrang-Routen
11. März 2019, Feedback-Bogen

G1

Wo wohnen Sie?

In Aachen Mitte Im Stadtteil *Mitte der Altstadt* nicht in Aachen

Wie alt sind Sie?

unter 30 Jahre 30 - 60 Jahre Über 60 Jahre

Wie häufig fahren Sie in Aachen mit dem Fahrrad?

Mehrmals pro Woche mehrmals im Monat selten nie

Wie unsicher oder sicher fühlen Sie sich selber beim Radfahren in Aachen?

nicht gefährdet selten gefährdet häufig gefährdet sehr stark gefährdet

Halten Sie den geplanten Ansatz der Rad-Vorrang-Routen für überzeugend?

ja, sehr überzeugend geht so nein, nicht überzeugend

Halten Sie die Rad-Vorrang-Routen für geeignet, dass Sie sich sicherer fühlen werden?

ja nein Kann ich noch nicht sagen

Sind Sie für oder gegen eine Umsetzung des Projektes?

Ich bin dafür Ich bin dagegen Kann ich noch nicht sagen

Haben Sie Fragen oder Anmerkungen zu dem geplanten Projekt?

Wie bewerten Sie die Veranstaltung insgesamt?

sehr gut gut befriedigend ausreichend mangelhaft ungenügend

Vielen Dank für Ihr Feedback!



3

42

Bürgerinformation zu Rad-Vorrang-Routen 11. März 2019, Feedback-Bogen

Wo wohnen Sie?

In Aachen Mitte Im Stadtteil Rothe Erde nicht in Aachen

Wie alt sind Sie?

unter 30 Jahre 30 - 60 Jahre Über 60 Jahre

Wie häufig fahren Sie in Aachen mit dem Fahrrad?

Mehrmals pro Woche mehrmals im Monat selten nie

Wie unsicher oder sicher fühlen Sie sich selber beim Radfahren in Aachen?

nicht gefährdet selten gefährdet häufig gefährdet sehr stark gefährdet

Halten Sie den geplanten Ansatz der Rad-Vorrang-Routen für überzeugend?

ja, sehr überzeugend geht so nein, nicht überzeugend

Halten Sie die Rad-Vorrang-Routen für geeignet, dass Sie sich sicherer fühlen werden?

ja nein Kann ich noch nicht sagen

Sind Sie für oder gegen eine Umsetzung des Projektes?

Ich bin dafür Ich bin dagegen Kann ich noch nicht sagen

Haben Sie Fragen oder Anmerkungen zu dem geplanten Projekt?

Wie bewerten Sie die Veranstaltung insgesamt?

sehr gut gut befriedigend ausreichend mangelhaft ungenügend

Vielen Dank für Ihr Feedback!

63

Bürgerinformation zu Rad-Vorrang-Routen 11. März 2019, Feedback-Bogen

Wo wohnen Sie?

- In Aachen Mitte Im Stadtteil _____ nicht in Aachen

Wie alt sind Sie?

- unter 30 Jahre 30 - 60 Jahre Über 60 Jahre

Wie häufig fahren Sie in Aachen mit dem Fahrrad?

- Mehrmals pro Woche mehrmals im Monat selten nie

Wie unsicher oder sicher fühlen Sie sich selber beim Radfahren in Aachen?

- nicht gefährdet selten gefährdet häufig gefährdet sehr stark gefährdet

Halten Sie den geplanten Ansatz der Rad-Vorrang-Routen für überzeugend?

- ja, sehr überzeugend geht so nein, nicht überzeugend

Halten Sie die Rad-Vorrang-Routen für geeignet, dass Sie sich sicherer fühlen werden?

- ja nein Kann ich noch nicht sagen

Sind Sie für oder gegen eine Umsetzung des Projektes?

- Ich bin dafür Ich bin dagegen Kann ich noch nicht sagen

Haben Sie Fragen oder Anmerkungen zu dem geplanten Projekt?

Wie bewerten Sie die Veranstaltung insgesamt?

- sehr gut gut befriedigend ausreichend mangelhaft ungenügend

Vielen Dank für Ihr Feedback!

21. März 2019

Abt.

MWS



60

Bürgerinformation zu Rad-Vorrang-Routen 11. März 2019, Feedback-Bogen

Wo wohnen Sie?

In Aachen Mitte

Im Stadtteil Burtscheid

nicht in Aachen

2. h. l. -
2. best.

Wie alt sind Sie?

unter 30 Jahre

30 - 60 Jahre

Über 60 Jahre

Wie häufig fahren Sie in Aachen mit dem Fahrrad?

Mehrmals pro Woche

mehrmals im Monat

selten

nie

Wie unsicher oder sicher fühlen Sie sich selber beim Radfahren in Aachen?

nicht gefährdet

selten gefährdet

häufig gefährdet

sehr stark gefährdet

Halten Sie den geplanten Ansatz der Rad-Vorrang-Routen für überzeugend?

ja, sehr überzeugend

geht so

nein, nicht überzeugend

Halten Sie die Rad-Vorrang-Routen für geeignet, dass Sie sich sicherer fühlen werden?

ja

nein

Kann ich noch nicht sagen

Sind Sie für oder gegen eine Umsetzung des Projektes?

Ich bin dafür

Ich bin dagegen

Kann ich noch nicht sagen

Haben Sie Fragen oder Anmerkungen zu dem geplanten Projekt?

Dem Vorrang-Anspruch werden die Routen
in der bisher geplanten Form noch nicht ge-
recht.

- zu wenig Einheitlichkeit in Ausgestaltung
und Design der Routen
- zu oft noch Unterordnung unter andere
Verkehrsteilnehmer (MIB, ruhender Verkehr)
- Die offenen Fragen am Großenring sind
noch viel zu ungeklärt.

Wie bewerten Sie die Veranstaltung insgesamt?

sehr gut

gut

befriedigend

ausreichend

mangelhaft

ungenügend

v. 11/3/19

Vielen Dank für Ihr Feedback!



19. MRZ. 2019
Abt.

CA

Bürgerinformation zu Rad-Vorrang-Routen 11. März 2019, Feedback-Bogen

Wo wohnen Sie?

- In Aachen Mitte Im Stadtteil _____ nicht in Aachen

Wie alt sind Sie?

- unter 30 Jahre 30 - 60 Jahre Über 60 Jahre

Wie häufig fahren Sie in Aachen mit dem Fahrrad?

- Mehrmals pro Woche mehrmals im Monat selten nie

Wie unsicher oder sicher fühlen Sie sich selber beim Radfahren in Aachen?

- nicht gefährdet selten gefährdet häufig gefährdet sehr stark gefährdet

Halten Sie den geplanten Ansatz der Rad-Vorrang-Routen für überzeugend?

- ja, sehr überzeugend geht so nein, nicht überzeugend

Halten Sie die Rad-Vorrang-Routen für geeignet, dass Sie sich sicherer fühlen werden?

- ja nein Kann ich noch nicht sagen

Sind Sie für oder gegen eine Umsetzung des Projektes?

- Ich bin dafür Ich bin dagegen Kann ich noch nicht sagen

Haben Sie Fragen oder Anmerkungen zu dem geplanten Projekt?

Um genügend Fläche für die RVR zur Verfügung zu haben, muss Parkfläche für Pkw reduziert werden. Manche Straßen sind so schmal, dass keine Parkflächen hin passen.

Die Stadt (Rat und Verwaltung) muss sich entscheiden, ob sie die Verkehrswege will oder nicht.

Wie bewerten Sie die Veranstaltung insgesamt?

- sehr gut gut befriedigend ausreichend mangelhaft ungenügend

Vielen Dank für Ihr Feedback!



Eing.: 19. MRZ. 2019

Abt.

Bürgerinformation zu Rad-Vorrang-Routen
11. März 2019, Feedback-Bogen

Wo wohnen Sie?

In Aachen Mitte

Im Stadtteil _____

nicht in Aachen

Wie alt sind Sie?

unter 30 Jahre

30 - 60 Jahre

Über 60 Jahre

Wie häufig fahren Sie in Aachen mit dem Fahrrad?

Mehrmals pro Woche

mehrmals im Monat

selten

nie

Wie unsicher oder sicher fühlen Sie sich selber beim Radfahren in Aachen?

nicht gefährdet

selten gefährdet

häufig gefährdet

sehr stark gefährdet

Halten Sie den geplanten Ansatz der Rad-Vorrang-Routen für überzeugend?

ja, sehr überzeugend

geht so

nein, nicht überzeugend

Halten Sie die Rad-Vorrang-Routen für geeignet, dass Sie sich sicherer fühlen werden?

ja

nein

Kann ich noch nicht sagen

Sind Sie für oder gegen eine Umsetzung des Projektes?

Ich bin dafür

Ich bin dagegen

Kann ich noch nicht sagen

Haben Sie Fragen oder Anmerkungen zu dem geplanten Projekt?

Ich würde mir mehr Schwung und Biss
wünschen: Parkflächen müssen reduziert
werden.

Wie bewerten Sie die Veranstaltung insgesamt?

sehr gut

gut

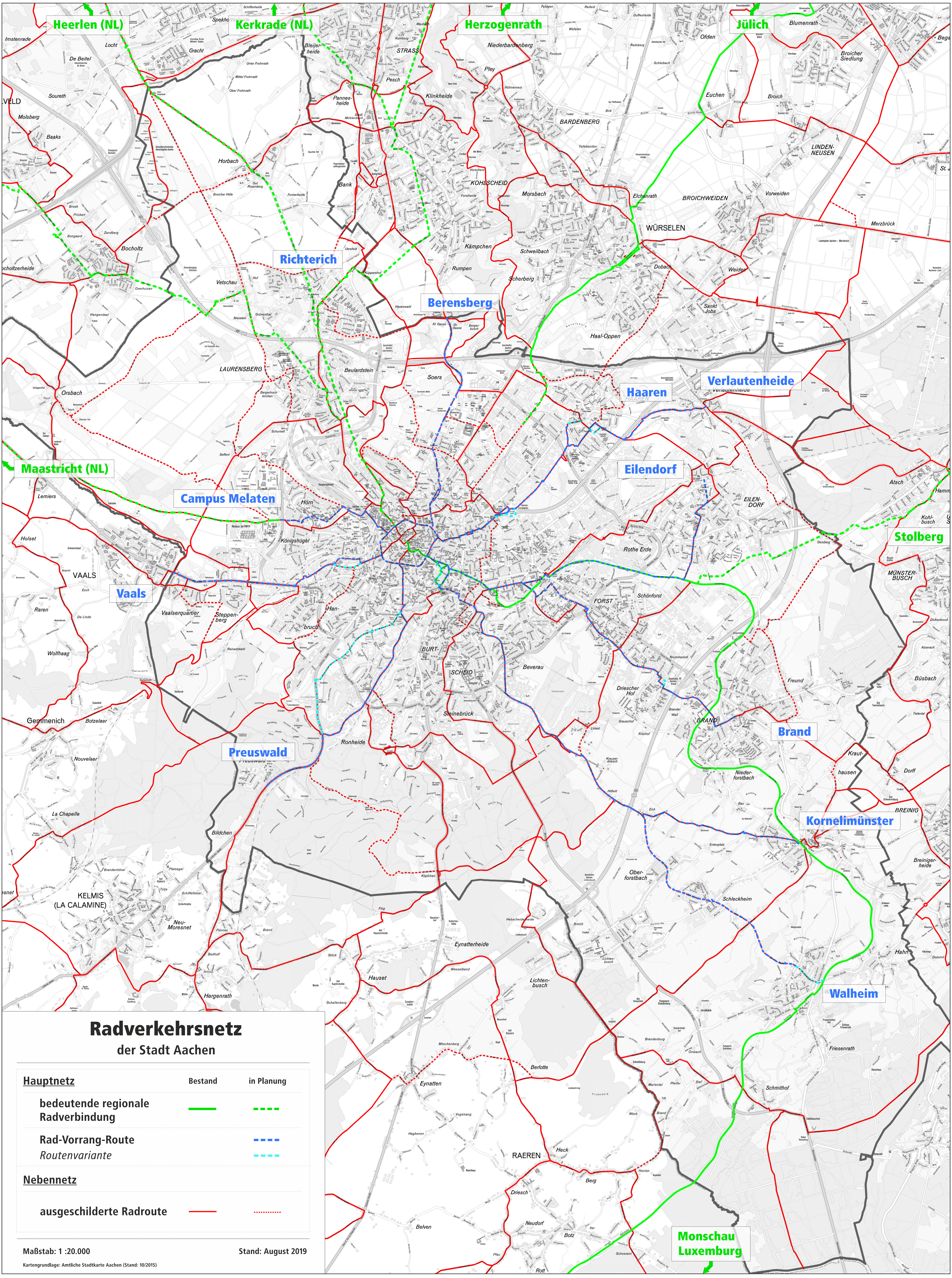
befriedigend

ausreichend

mangelhaft

ungenügend

Vielen Dank für Ihr Feedback!



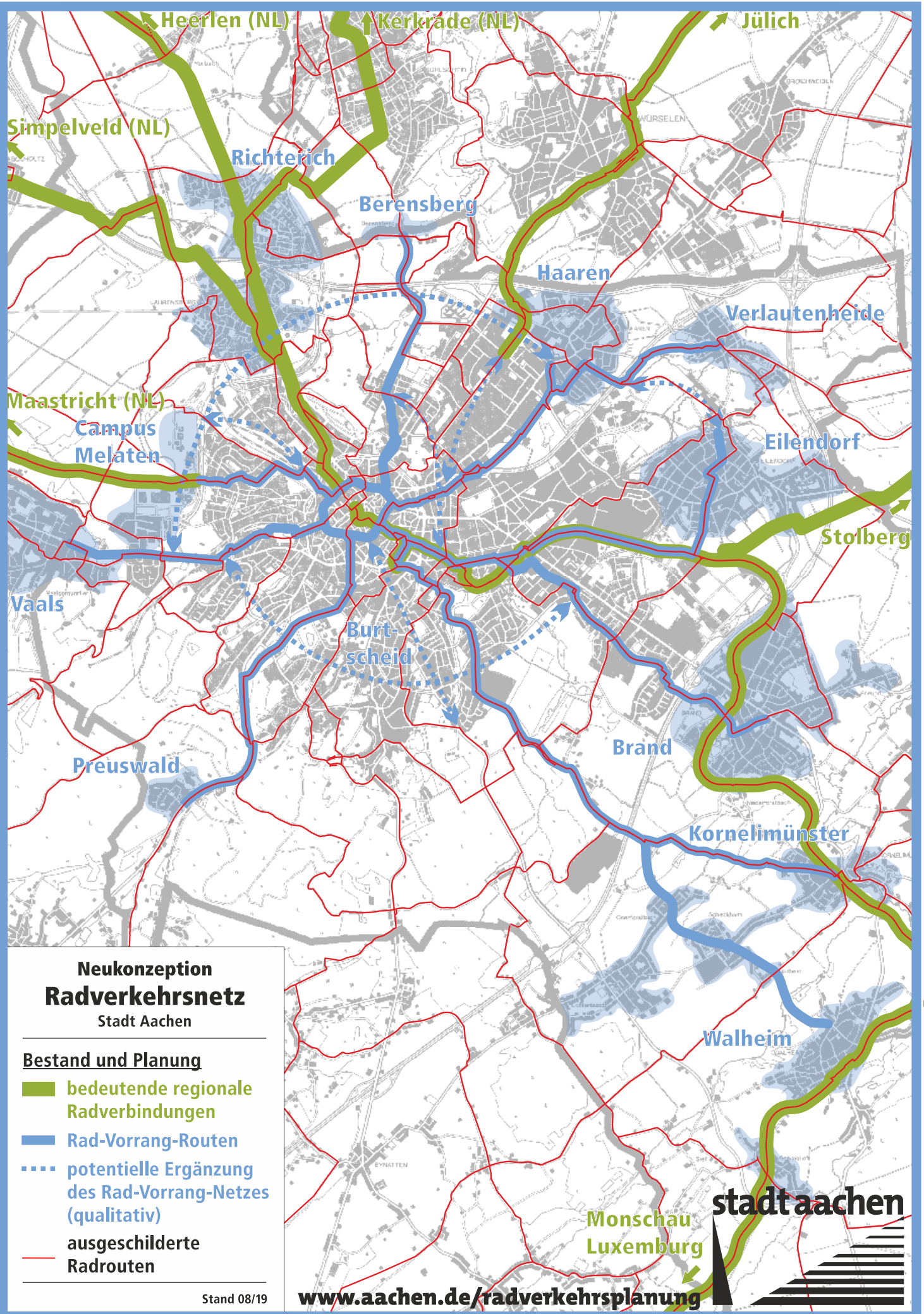
Radverkehrsnetz der Stadt Aachen

Hauptnetz	Bestand	in Planung
bedeutende regionale Radverbindung		
Rad-Vorrang-Route Routenvariante		
Nebennetz		
ausgeschilderte Radroute		

Maßstab: 1 :20.000

Stand: August 2019

Kartengrundlage: Amtliche Stadtkarte Aachen (Stand: 10/2015)



**Neukonzeption
Radverkehrsnetz
Stadt Aachen**

Bestand und Planung

- bedeutende regionale Radverbindungen
- Rad-Vorrang-Routen
- ⋯ potentielle Ergänzung des Rad-Vorrang-Netzes (qualitativ)
- ausgeschilderte Radrouten

Stand 08/19

www.aachen.de/radverkehrsplanung

