



# Soziale Stadt „Aachen-Nord“

## Tal- und Scheibenstraße

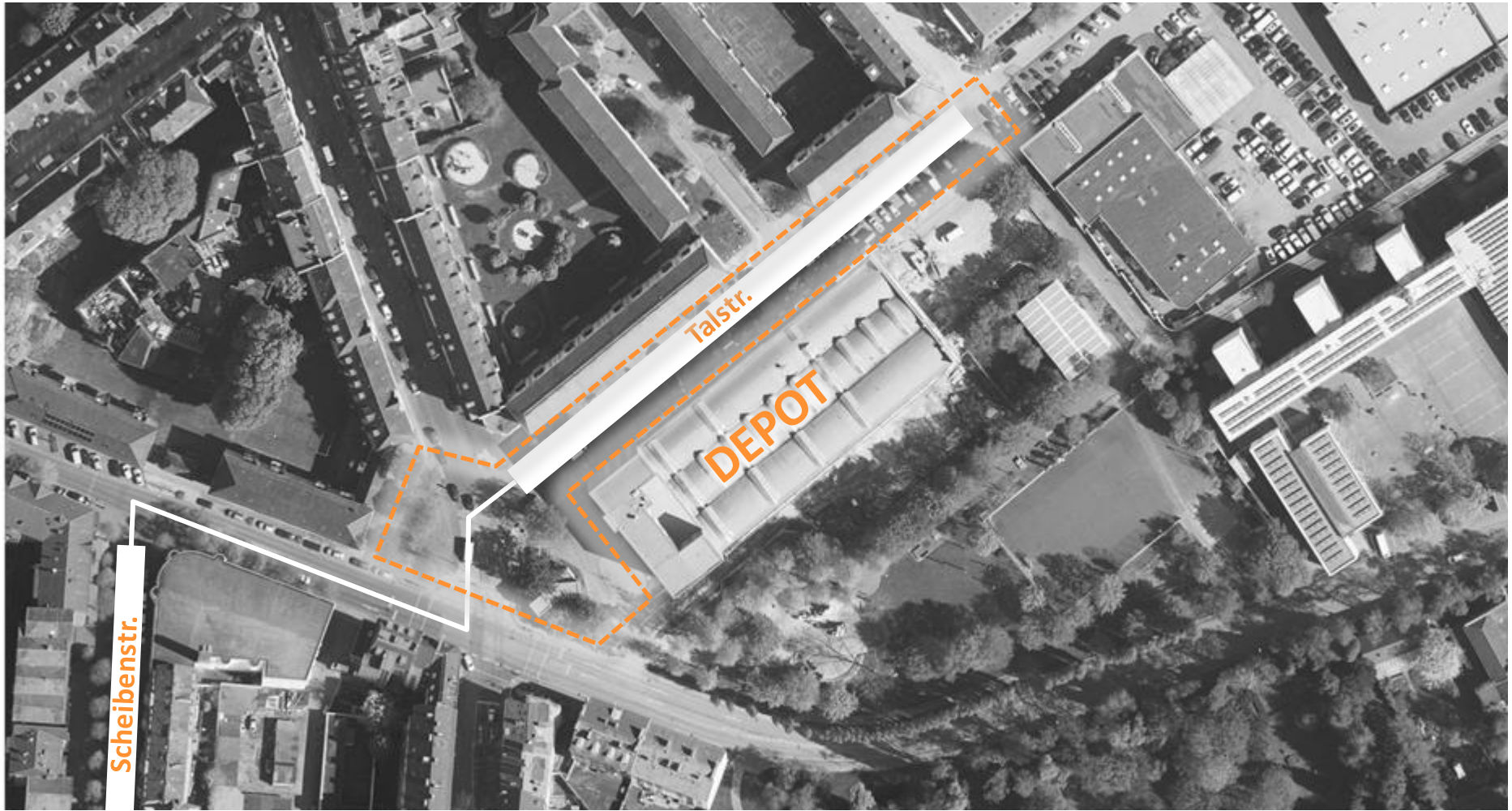
1 von 12 in Zusammenstellung

stadt aachen



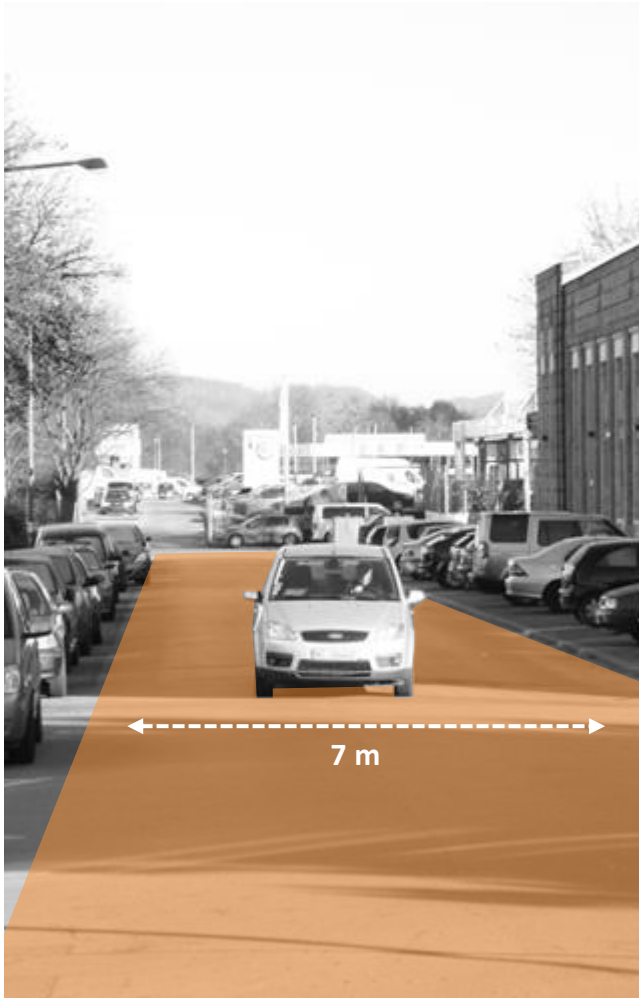
# Talstraße

## Plangebiet



# Talstraße

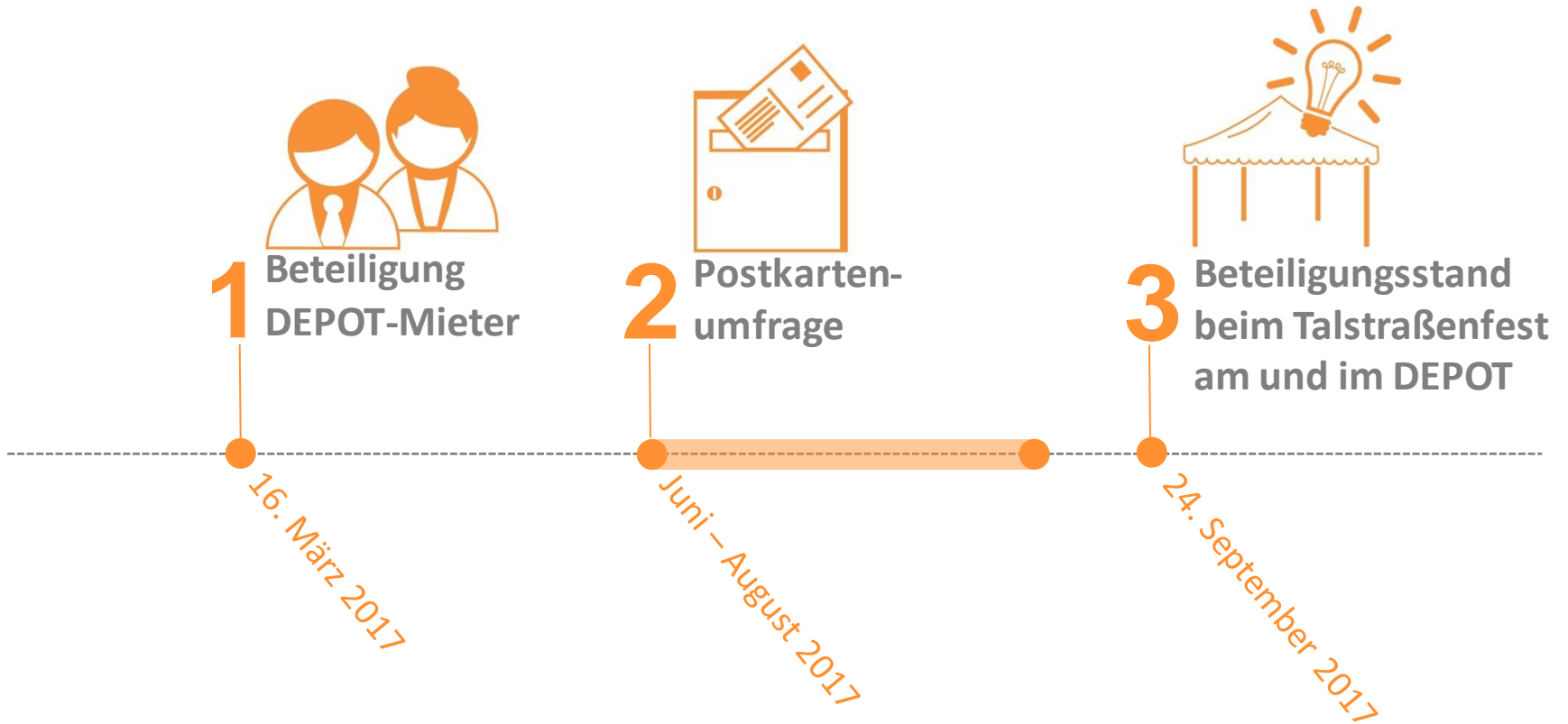
## Status quo





# Talstraße

## Beteiligungsbausteine

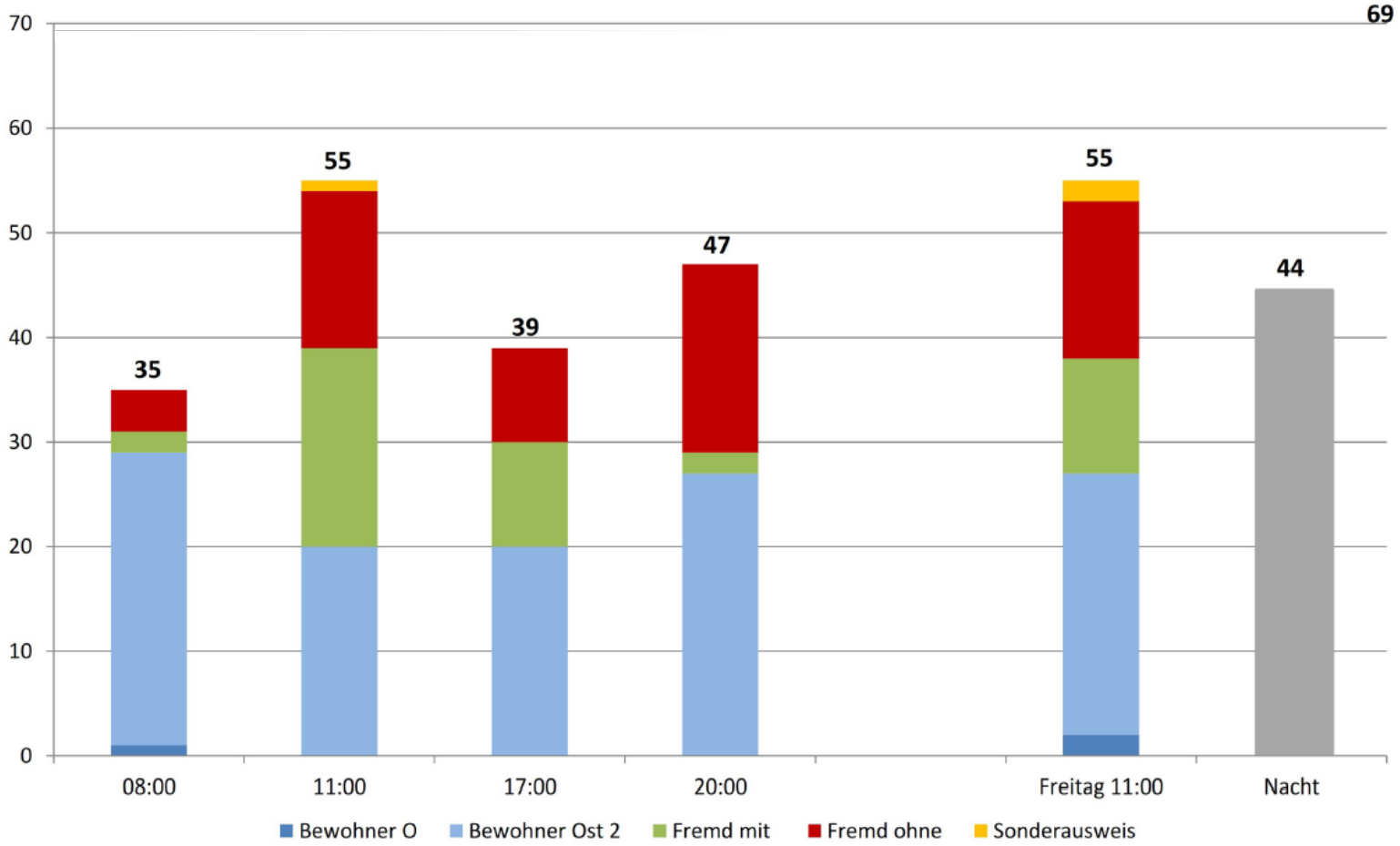


- Gehwegverbreiterung entlang der nördlichen DEPOT-Seite
- Mehr Begrünung der Talstraße
- Aufenthalt und Verweilen durch neue Aufenthaltsqualität ermöglichen
- Verbesserte Situation zur Querung der Aretzstraße in Richtung DEPOT
- Weniger parkende Autos in der Talstraße
- Bessere Sichtbarkeit des DEPOTS
- Verkehrsberuhigung der Talstr. und des zukünftigen Verflechtungsbereiches
- Mehr Fahrradstellplätze im Umfeld des DEPOTS schaffen



# Talstraße

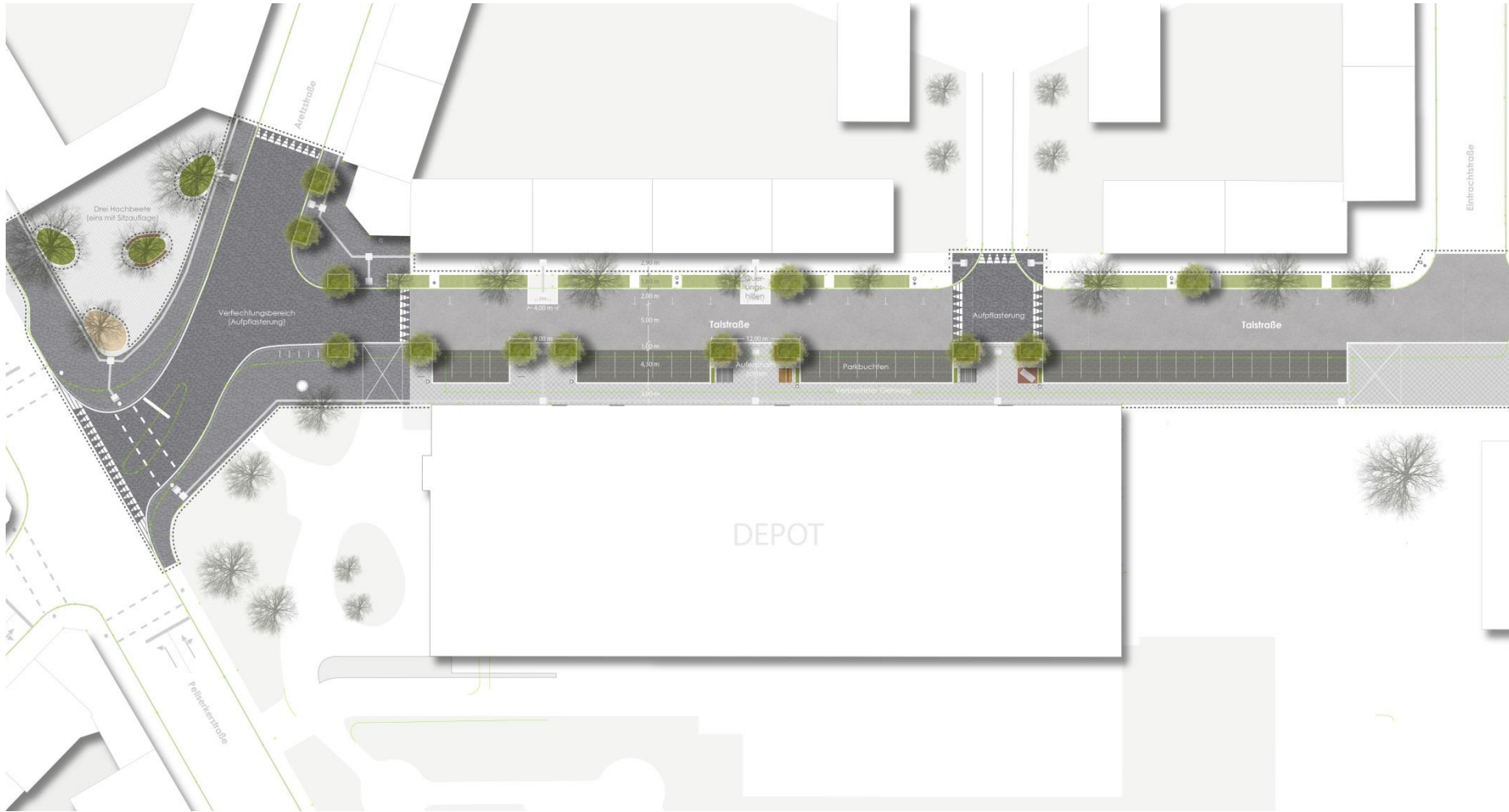
## Parkraumgutachten



69

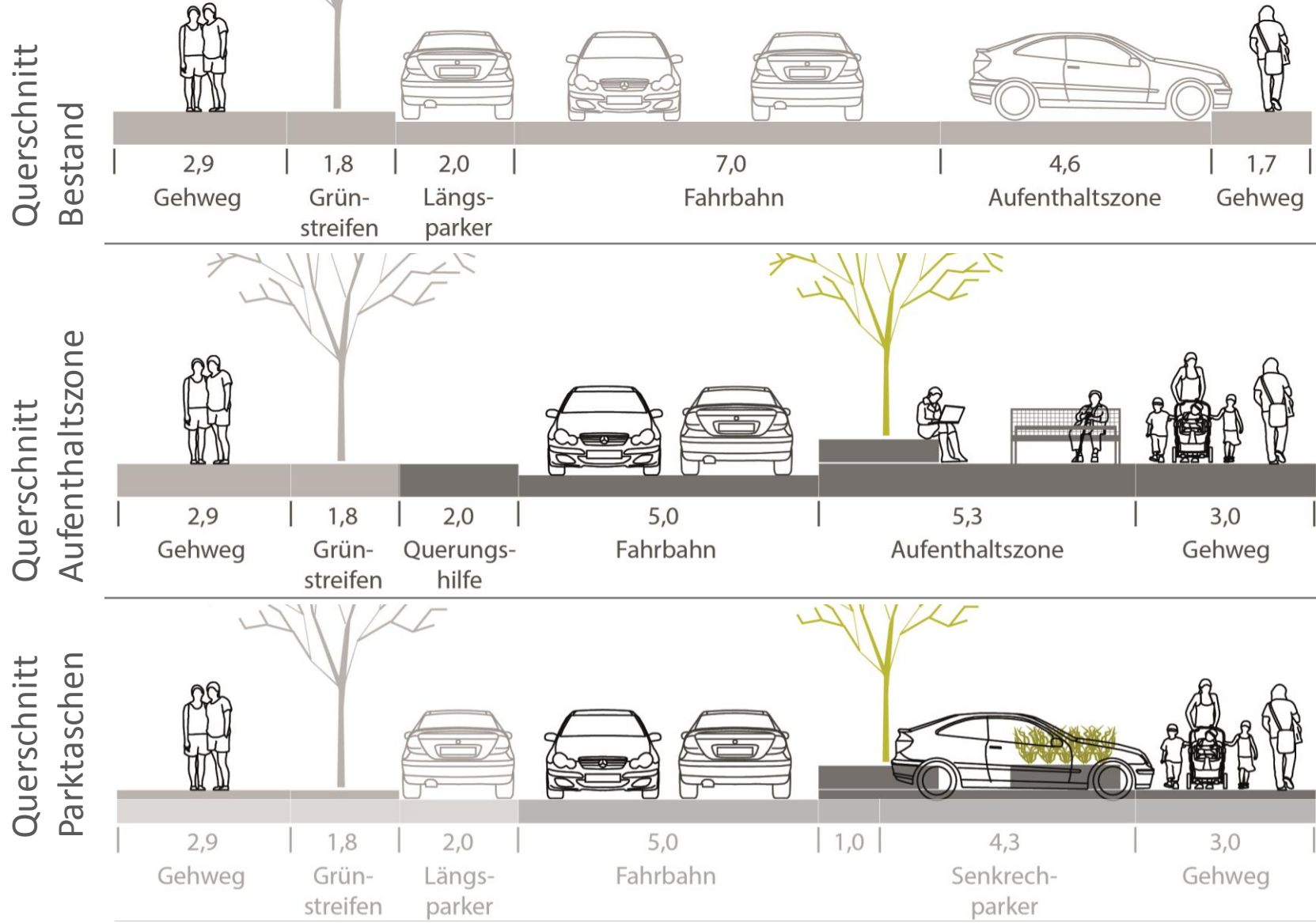
# Talstraße

## Entwurfsplanung



# Talstraße

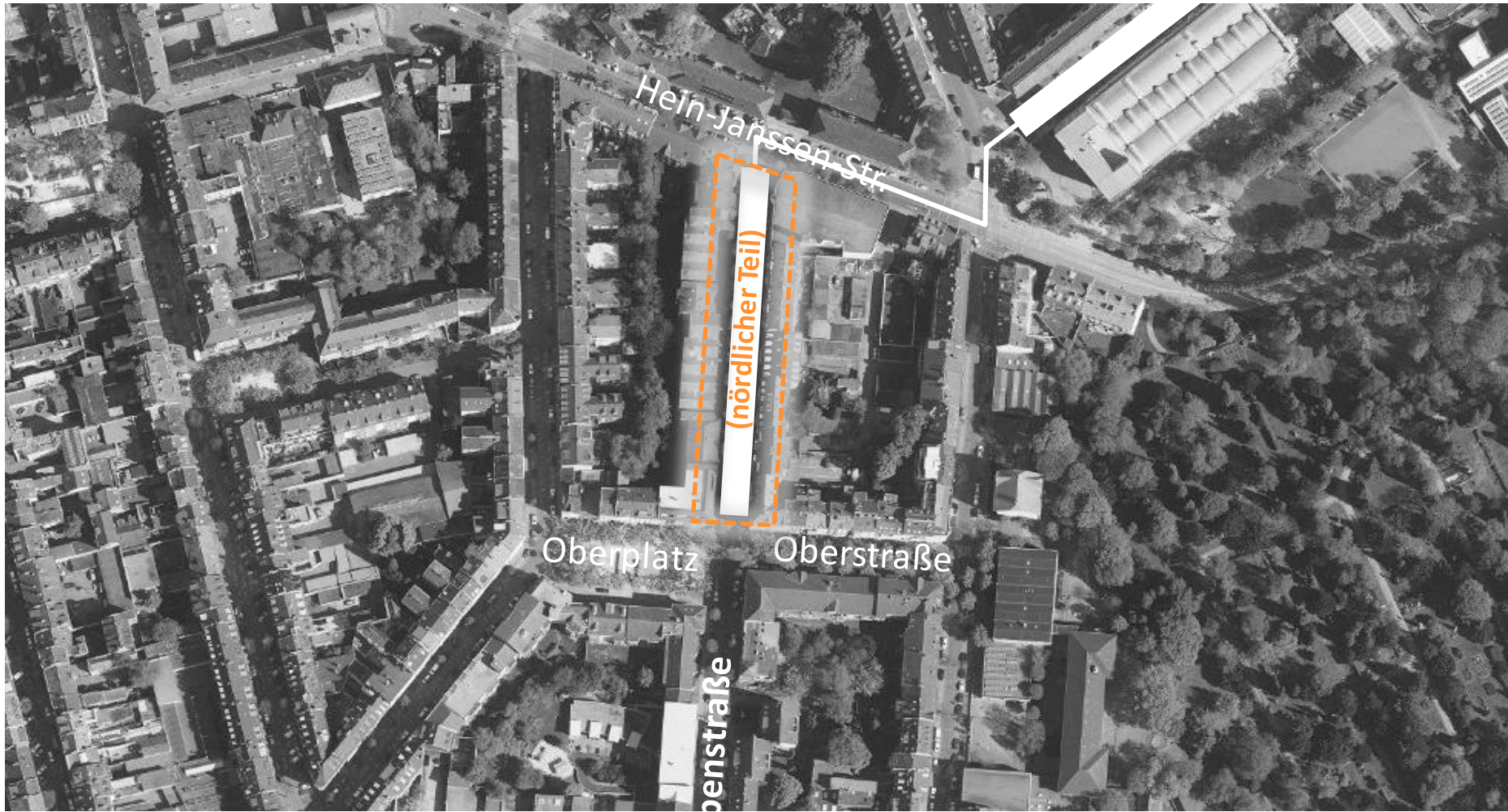
## Querschnitte





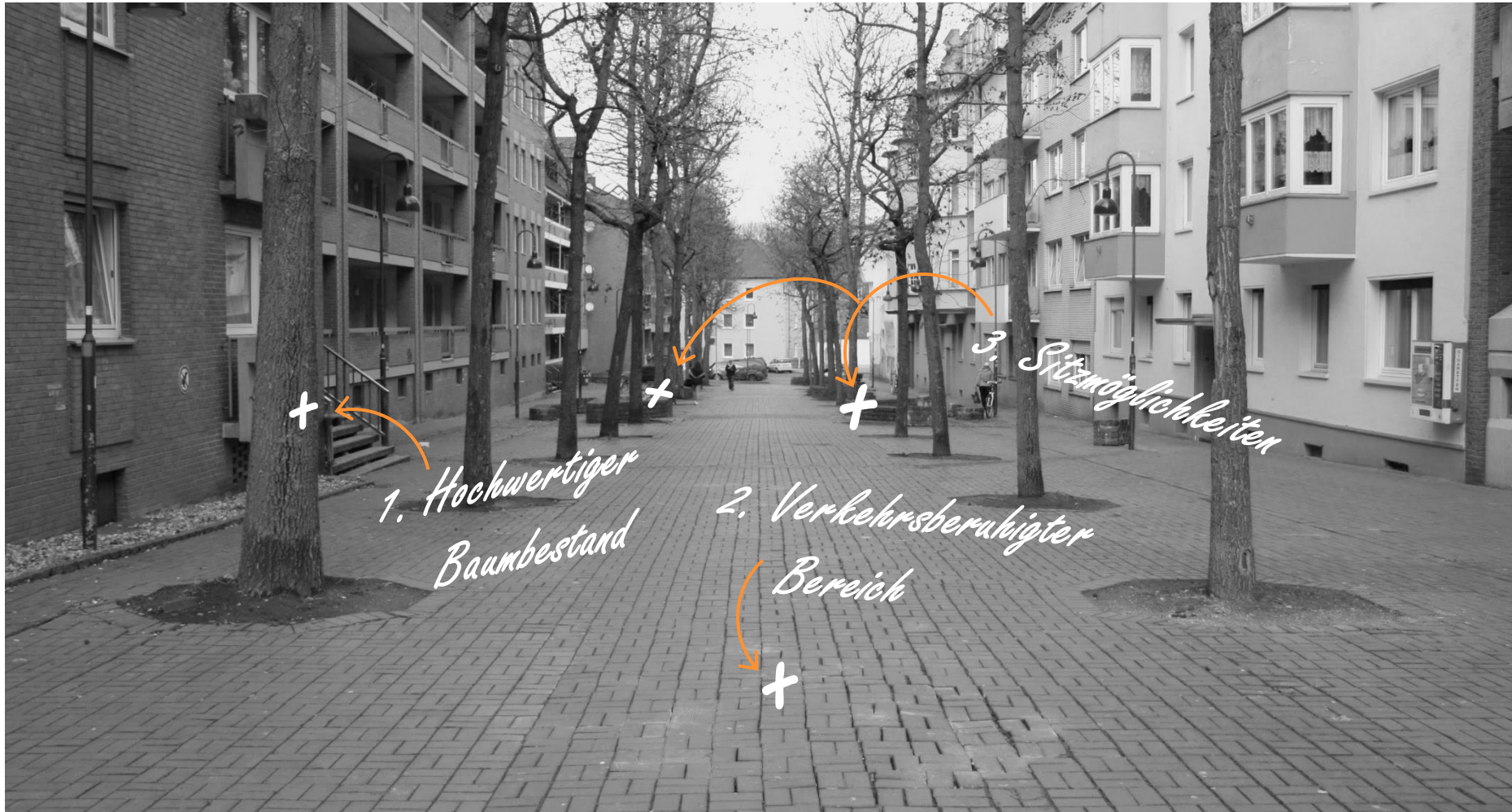
# Scheibenstraße

## Plangebiet



# Scheibenstraße

## Potenziale





# Scheibenstraße

## Mängel



# Scheibenstraße

## Entwurfsplanung

