



Radentscheid

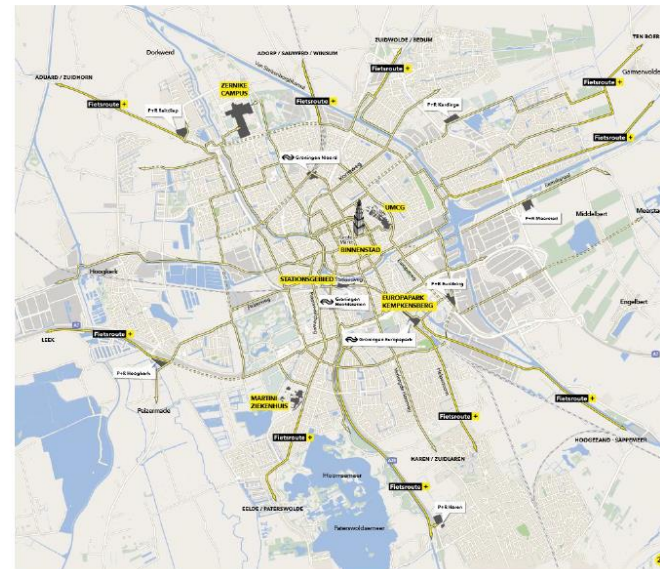
Ein Ausblick auf die nächsten Schritte



Radentscheid: Ziel 1

Ziel 1 Durchgängiges, engmaschiges Radwegenetz

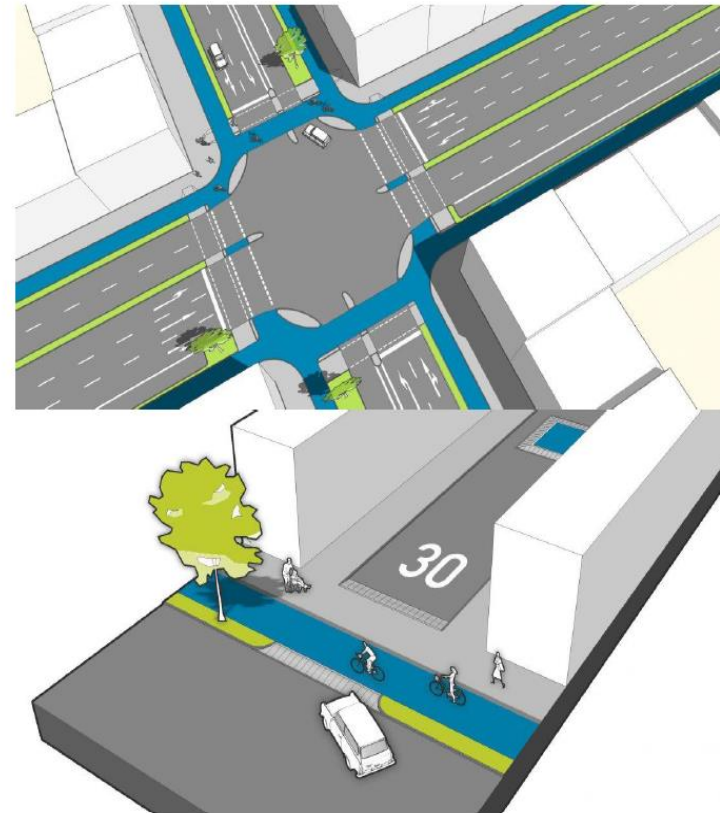
- Routennetz zwischen und innerhalb der Bezirke planen
- Radhauptverbindungen: unterbrechungsfrei, beleuchtet, steigungsarm, vom Fußverkehr getrennt
- 90 % der Bevölkerung lebt maximal 200 m von einer Radhauptverbindung entfernt (s. ERA 2010)
- 10 km Radhauptverbindungen pro Jahr, möglichst in Nebenstraßen



Radentscheid: Ziel 2

Ziel 2 Kreuzungen sicher gestalten

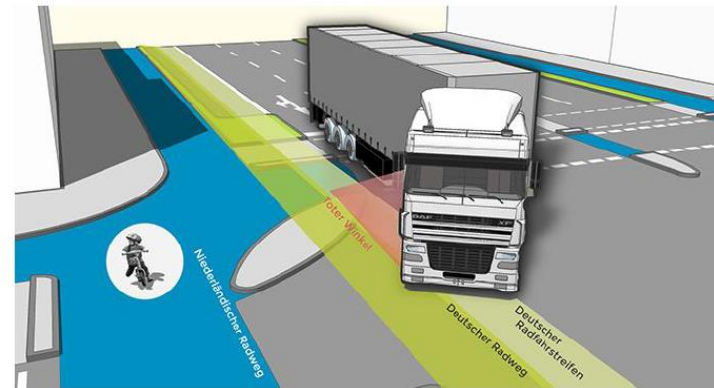
- Priorität auf Sicherheit und zügigem Vorankommen für Fuß- und Radverkehr
- 2.1 Große Ampelkreuzungen
- 2.2 Einmündungen und Grundstückszufahrten
- auch gültig bei Neubauten und grundlegenden Umbaumaßnahmen



Radentscheid: Ziel 2.1

Ziel 2.1 Große Ampelkreuzungen

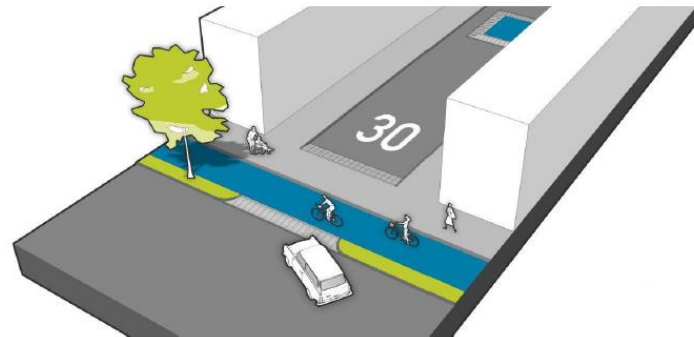
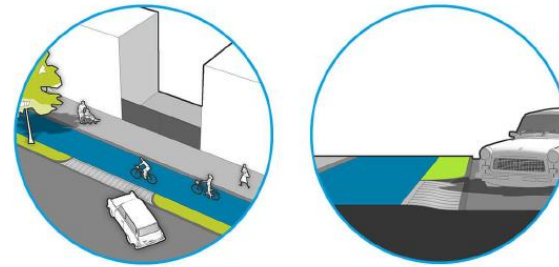
- durch Schutzinseln getrennte Wartezonen im vorgelagerten Sichtbereich des Kfz-Verkehrs
- Haltelinie direkt an der zu querenden Fahrbahn
- eigene Ampeln für den Radverkehr
- Umbau von 3 Kreuzungen pro Jahr
- Priorität nach Bedeutung im Radwegenetz, hohes Verkehrsaufkommen oder besonderes Gefährdungspotenzial



Radentscheid: Ziel 2.2

Ziel 2.2 Einmündungen und Grundstückszufahrten

- Einmündungen
Kreuzungen von Haupt- und Nebenstraßen
- Geh- und Radwege werden jeweils niveaugleich weitergeführt.
- Umbau von 15 Einmündungen pro Jahr
- Entsprechendes gilt bei Neuanlage von und Baumaßnahmen an bestehenden Grundstückszufahrten.



Radentscheid: Ziel 4

Ziel 4 Geh- und Radwege durchgängig und einheitlich gestalten

- Neue oder zu sanierende Radfahrflächen sind deutlich durch rote Farbe (z.B. farbiger Asphalt) vom übrigen Straßenraum abgesetzt.
- Fahrbahnmaterial durchgängig griffig mit niedrigem Rollwiderstand
- bauliche Trennung von Geh- und Radwegen
- eindeutige und unterbrechungsfreie Führung
- Bevorrechtigte Geh- und Radwege werden jeweils niveaugleich weitergeführt.



Radentscheid: Ziel 5

Ziel 5 Fahrradstellplätze umfassend ausbauen

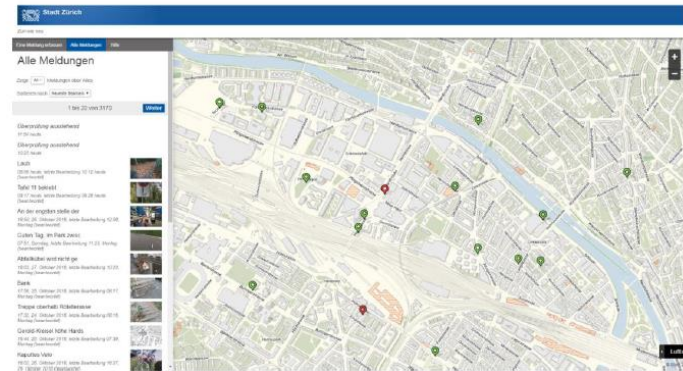
- gesamt: 15.000 Stellplätze in 8 Jahren
- 2.500 Plätze in bewachten Fahrradparkhäusern an Bahnhöfen
- 2.500 überdachte, beleuchtete Plätze an weiteren Bahnhöfen & Haltestellen
- je 5.000 Plätze an Fahrradbügeln außer- sowie innerhalb des Alleenrings



Radentscheid: Ziel 6

Ziel 6 Mängel online erheben & zeitnah beseitigen

- Online-Portal für die Meldung von Mängeln am Geh- und Radwegenetz
- Sowohl gemeldete als auch von der Stadt festgestellte Mängel sind öffentlich einsehbar.
- Eingangsdatum, Kartenposition, Klassifizierung des Mangels, Foto, Datum der geplanten und tatsächlichen Behebung



Radentscheid: Ziel 7

Ziel 7 Verkehrswende konsequent und transparent fördern

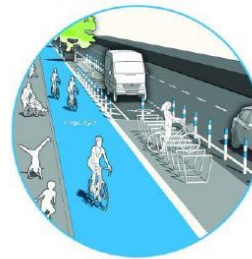
- jährlicher schriftlicher Bericht über den Umsetzungsstand der Ziele
- Diskussion in Bürgerforen sowie politischen Gremien



Radentscheid: Ziel 3

Ziel 3 Sichere Radwege an Hauptstraßen

- an Hauptverkehrsstraßen
5 km Radwege pro Jahr
- Einrichtungsradwege mit 2,30 m Breite
- lückenlose Verbindung zweier Knotenpunkte
- baulich vor Befahren, Halten und Parken durch Kfz geschützt
- baulich von Fußverkehr und ÖPNV getrennt, ohne Flächenminderung



geschützter Radweg



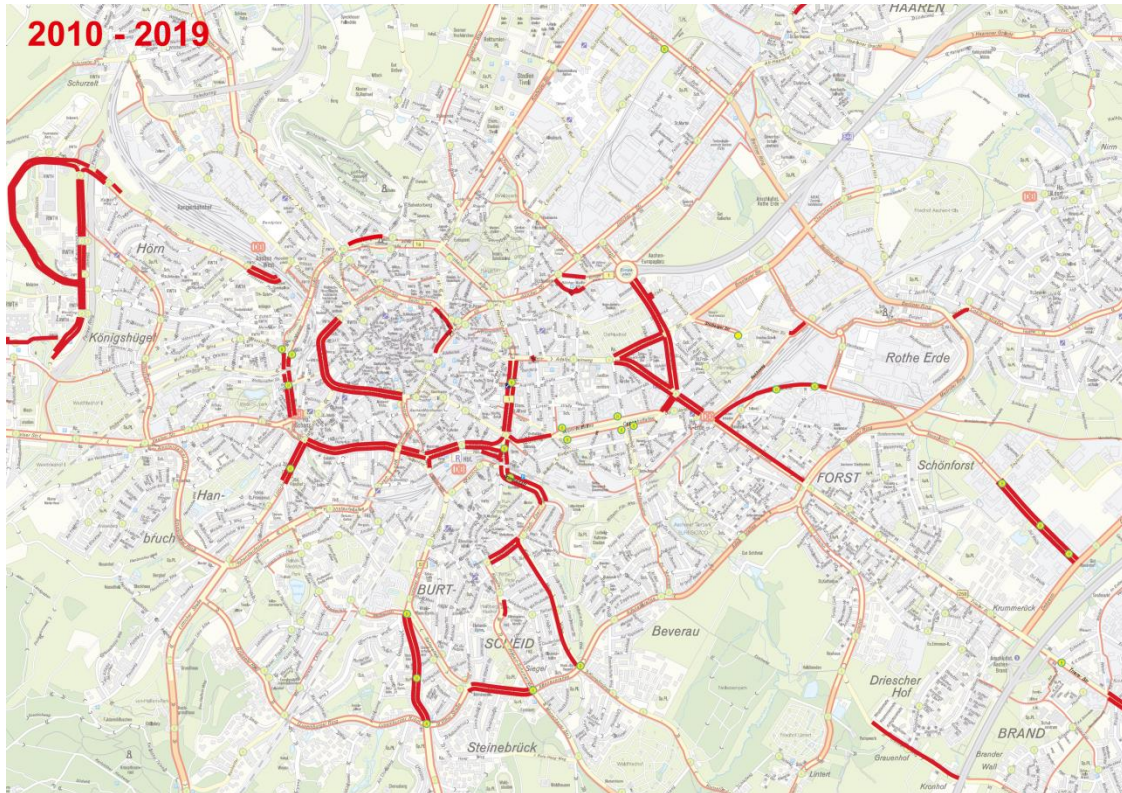
ungeschützter Radweg



stadt aachen



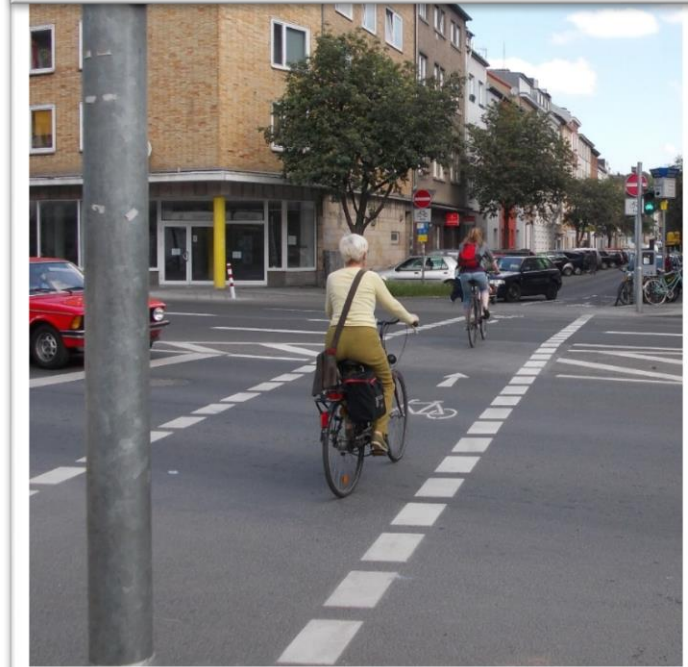
Ein kurzer Rückblick auf bisherige Arbeiten



Maßnahmen 2010 – 2019

42,7 Kilometer Umsetzung

14 Beschlüsse zur Thema Radverkehr 2019



Fahrradparken



Vorarbeiten: Netze



Rad-Vorrang-Routen (und regionale Radverbindungen)

Schaffung von Rad-Vorrang-Vouten aus den Ortsteilen in die Innenstadt



Premiumfußwege ins Aachener Grün

Ausarbeitung einer barrierefreien Gestaltung und Erhöhung der Aufenthaltsqualität auf Straßen und Plätzen entlang der Premiumwege



Vorarbeiten: Standards für Fahrradstraßen

Kfz-Begegnungsverkehr

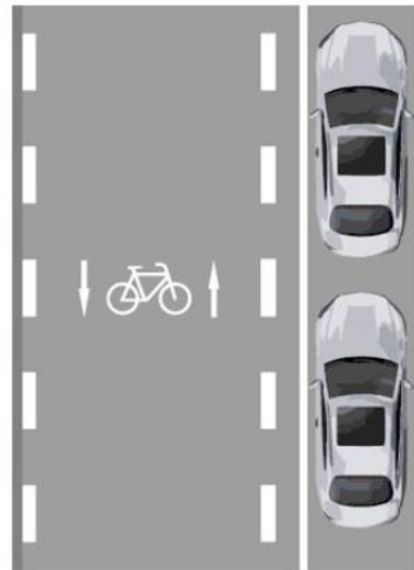
Längsparken beidseitig



← ≥ 5,0 m →

(Bestandsbreite > 4,50)*

Längsparken einseitig



← ≥ 5,0 m →

(Bestandsbreite > 4,50)*

Kein Parken



← ≥ 5,0 m →

(Bestandsbreite > 4,50)*

* Beengte Verhältnisse → Einzelfallprüfung



Vorarbeiten: #AachenMooVe!1

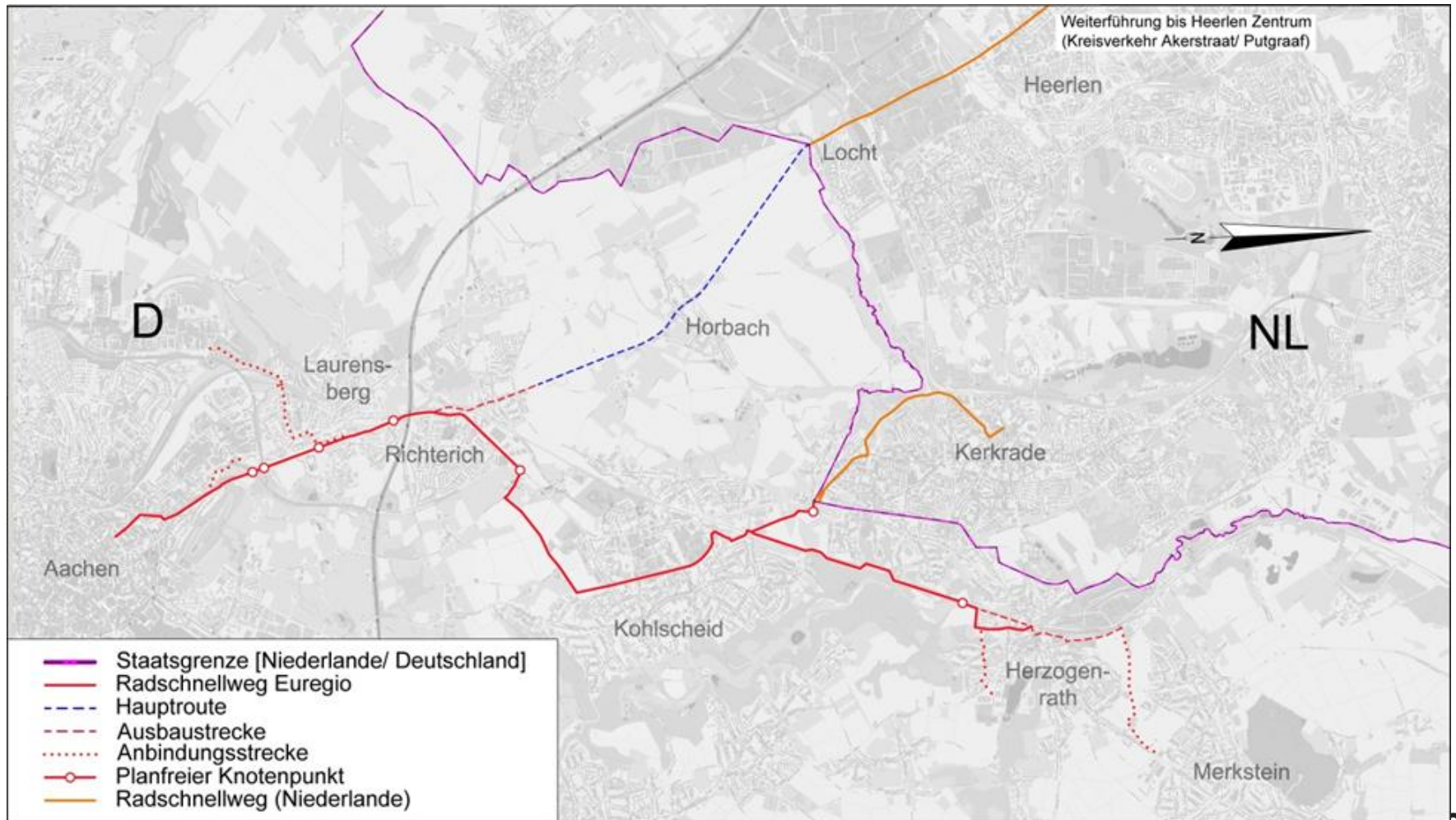
Fuß- und Radverkehr

7,9 Mio. €, 5+1 Stelle

- 5 Ingenieur-/Planerstellen Stadt Aachen + 1 Projektkoordinierung #AachenMooVe!
- Rad-Vorrang-Routen: Grabenring (Beteiligungskonzept), Fahrradstraße Templergraben, RVR Brand, RVR Vaals (teilw.), RVR Berensberg (teilw.)
- Verbreiterung Vennbahnweg
- Radweg Eilendorf – Stolberg [+Antrag Stolberg]
- Umgestaltung Hohenstaufenallee (Schutzstreifen)
- Systematische Identifikation von Gefahrenstellen im Radverkehr
- Ausbau Ö-Arbeit „FahrRad in Aachen“
- Premiumwege Lousberg (teilw.) + Frankenberger Park („Lothringer Platz“)



Vorarbeiten: Radschnellweg Aachen-Heerlen



Was passiert jetzt?

- **Struktur**

- Interne Projektstruktur mit allen relevanten Dienststellen
- Überprüfung der aktuellen Haushaltsansätze
- Formulierung des Personalbedarfs

- **Programm**

- Formulierung eines Sofortprogramms
- Anpassung aktueller Planungen
- Abstimmung mit allen Leitungsträgern

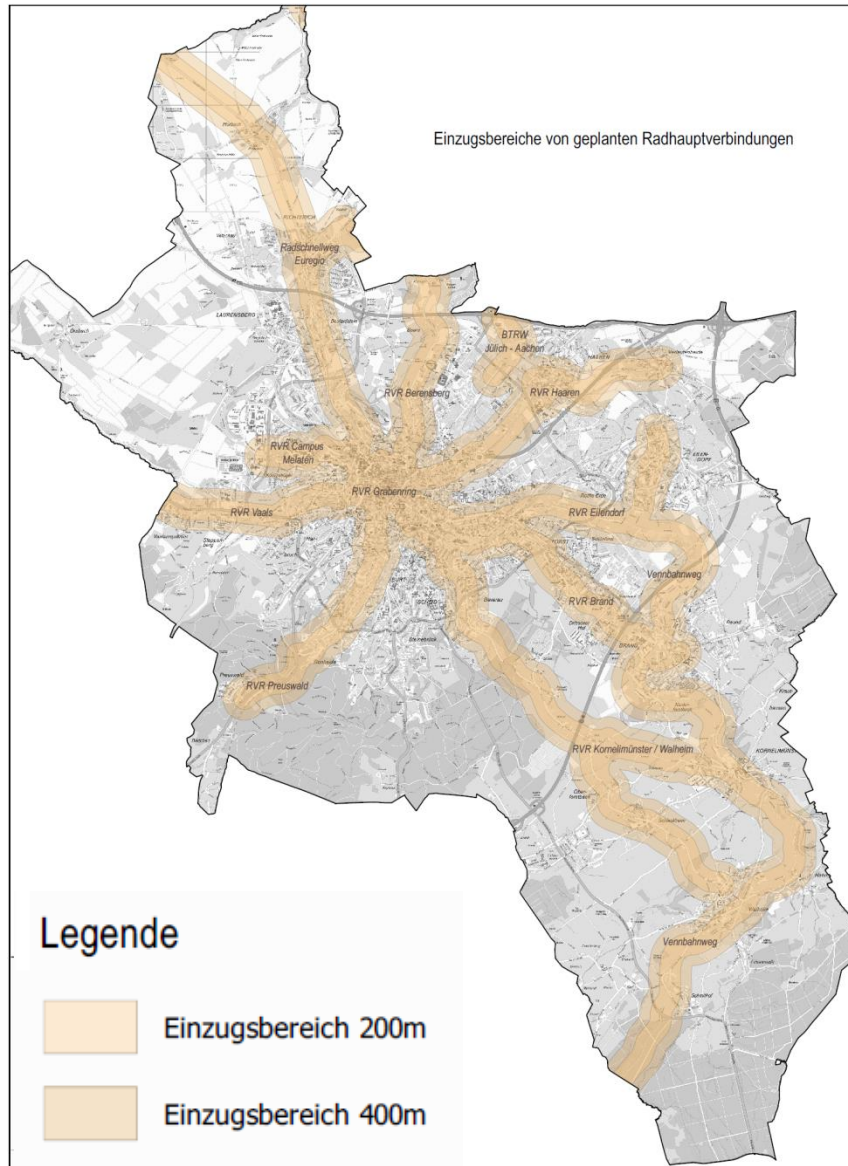
Ziel 1: Rad-Vorrang-Netz



- Rad-Vorrang-Netz (60 km)
- Fahrradstraßen oder Radwege
- Grabenring = Rad-Verteilerring
- Auffällig, durchgängig gestaltet
- beschlossen im Sept. 2019



Ziel 1: Rad-Vorrang-Netz



Einzugsbereich von geplanten Radhauptverbindungen

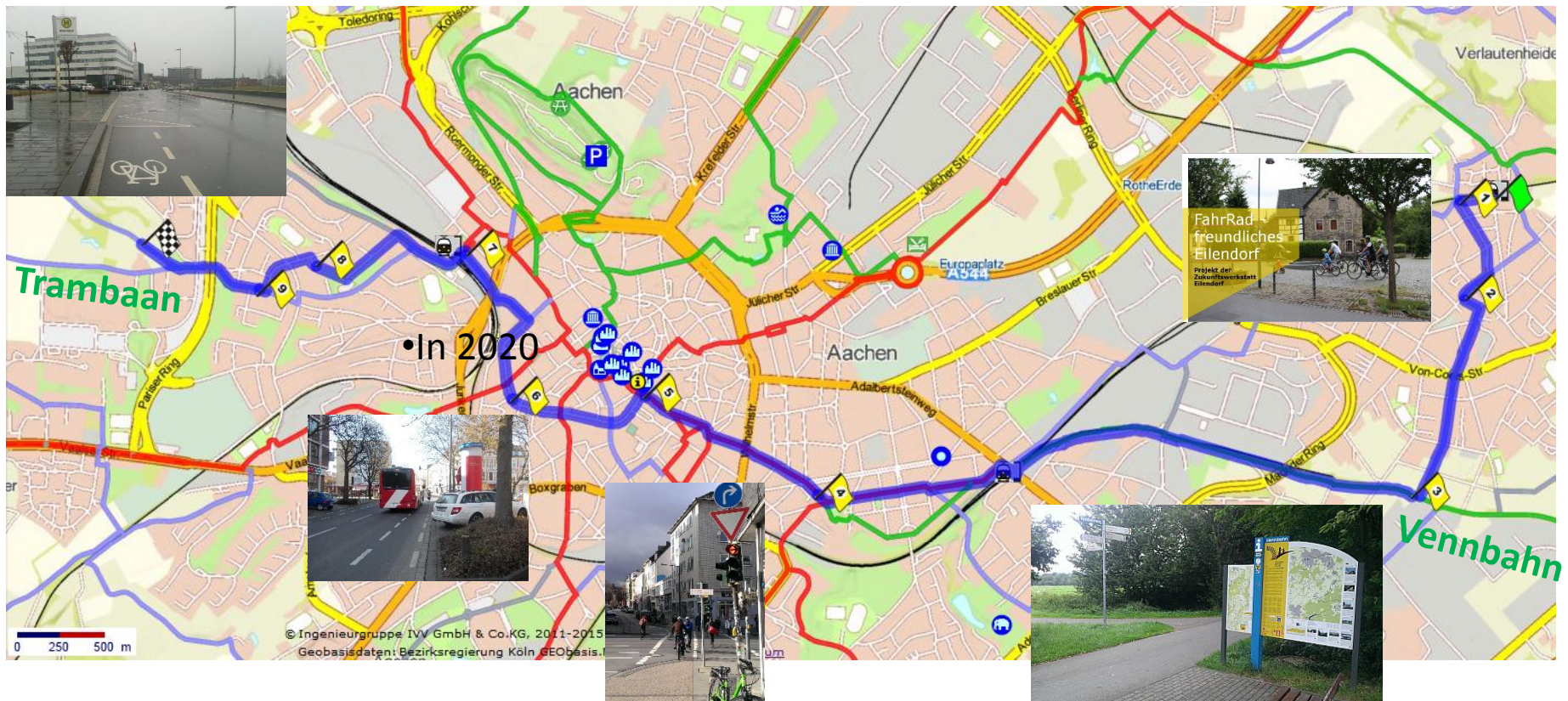
(= regionale Radverbindungen + Rad-Vorrang-Routen)

- Einwohner im 200 m Radius: 56%
- Einwohner im 400 m Radius: 79%

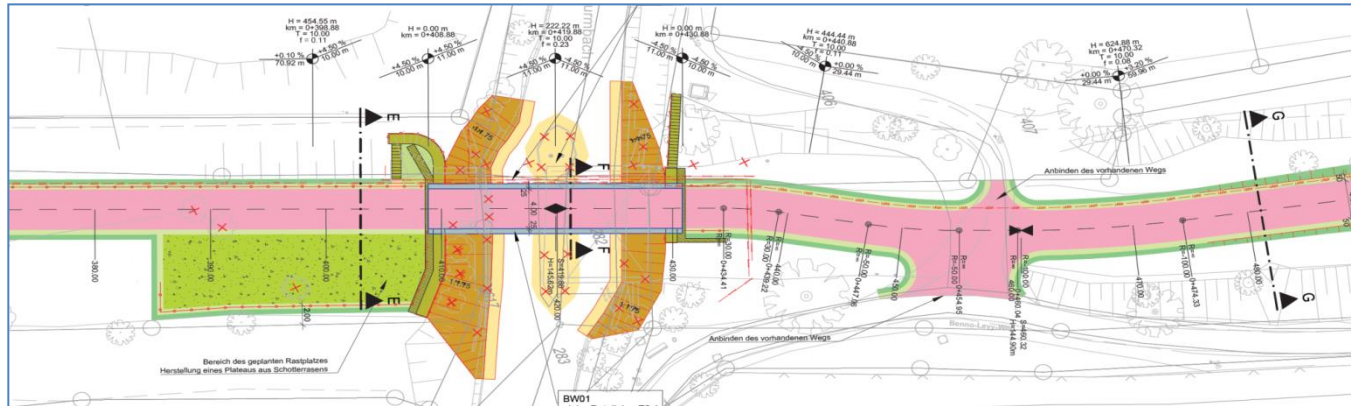
Ziel 1: Rad-Vorrang-Route Aachen 1

Alltag: Eilendorf → Campus Melaten

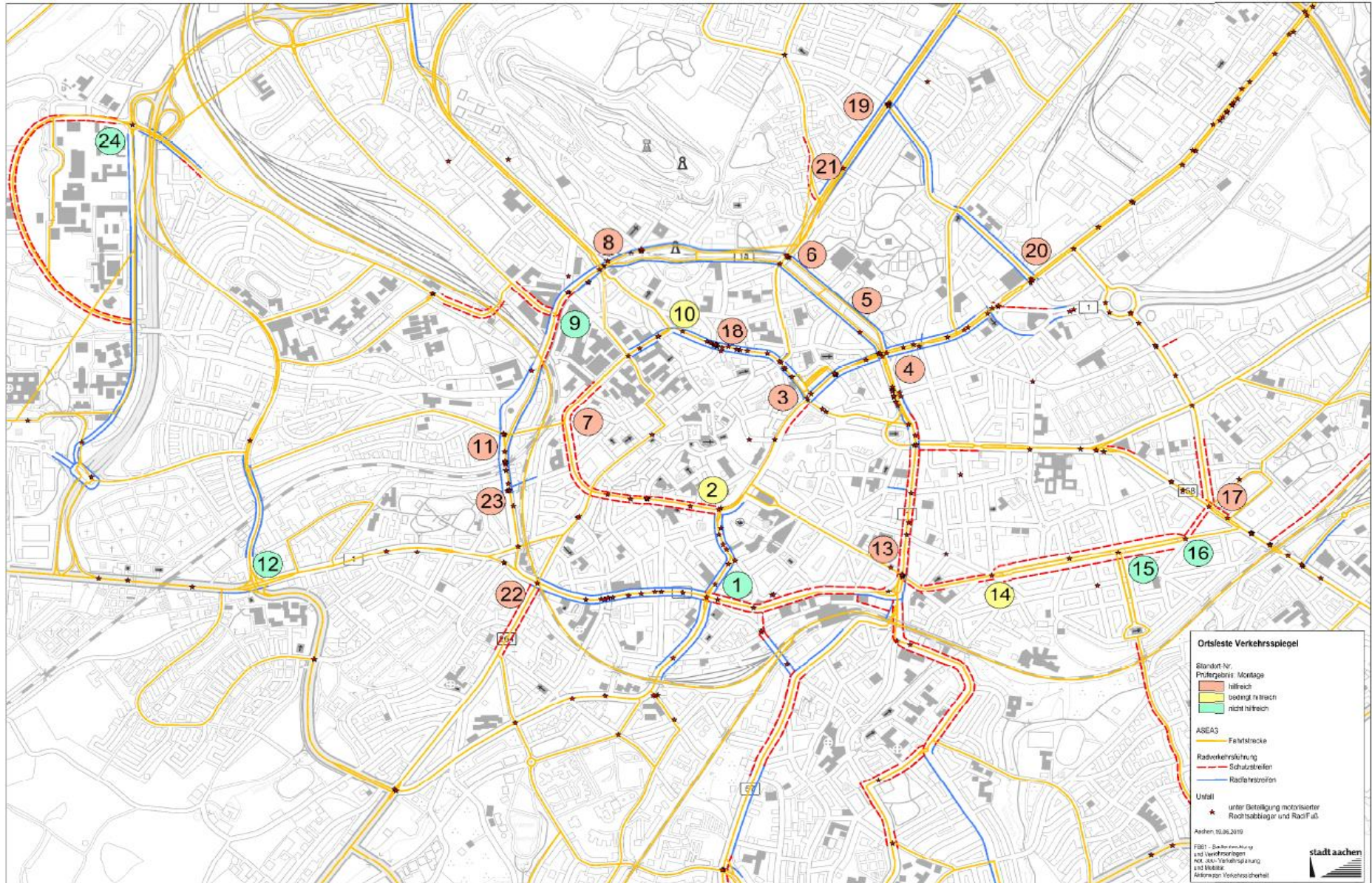
Tourismus: Vennbahn → Trambaan



Ziel 1: Bahntrassenradweg Aachen-Jülich



Ziel 2: Kreuzungen sicher gestalten

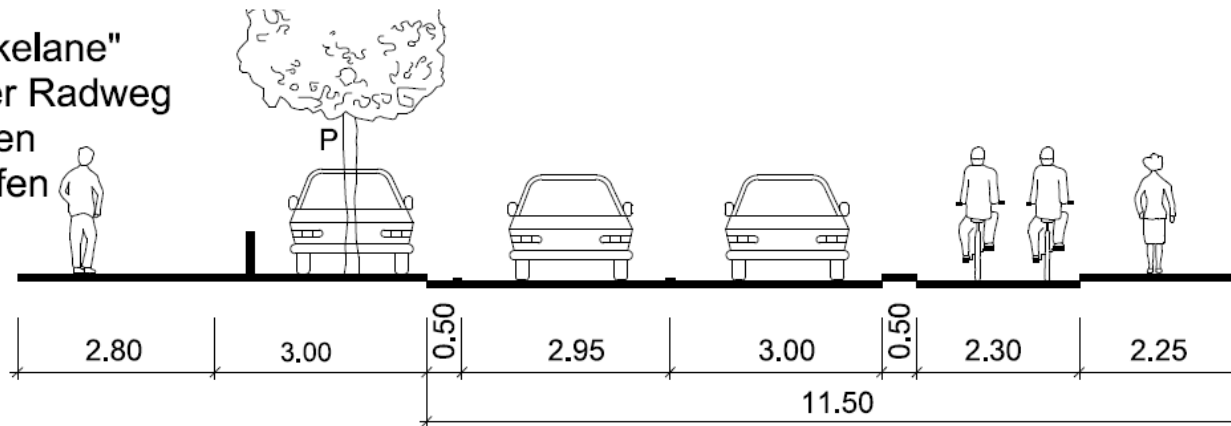


Ziel 3: sichere Radwege an Hauptverkehrsstraßen

Ludwigsallee

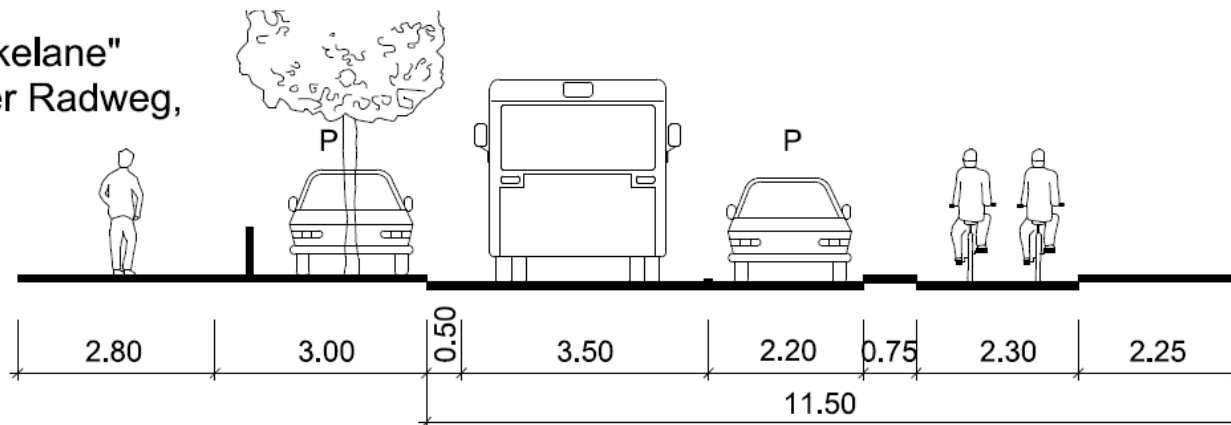
Planung V5

"Protected bikelane"
oder baulicher Radweg
und nur Parken
auf Grünstreifen



Planung V6

"Protected bikelane"
oder baulicher Radweg,
beidseitigem
Parken und
1 KFZ-Spur



stadt aachen



Ziel 3: Sichere Radwege an Hauptverkehrsstraßen

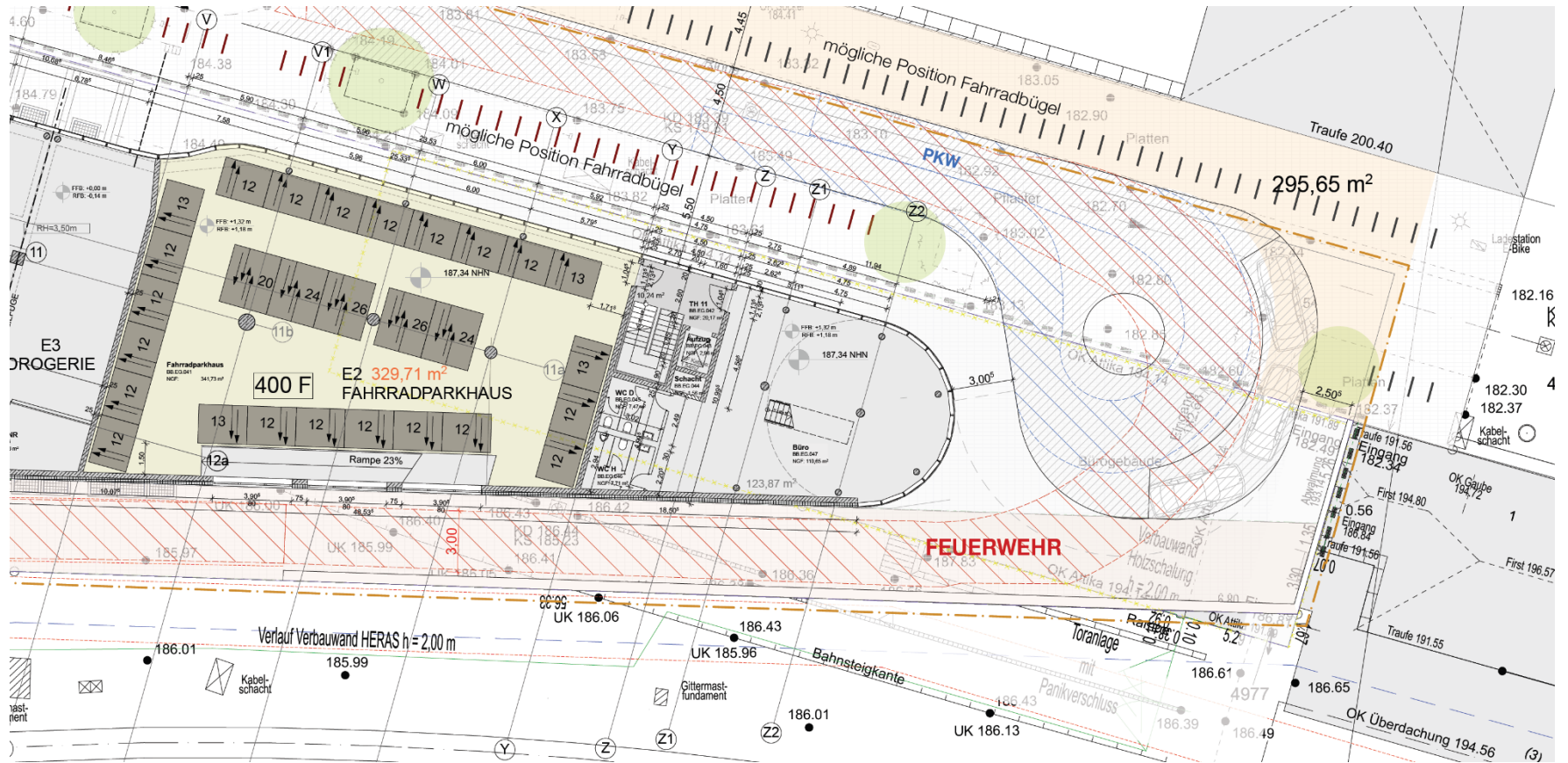
eine Auswahl aktueller Projekte

Grüner Weg
Adalbertsteinweg
Alt-Haarener-Straße
Breslauer Straße
Freunder Landstraße
Jülicher Straße
Krefelder Straße (Bastei)
Lütticher Straße
Pontwall
Roermonder Straße
Salierallee
Schleidener Straße

stadt aachen

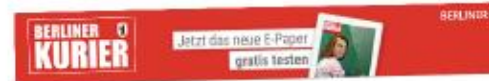
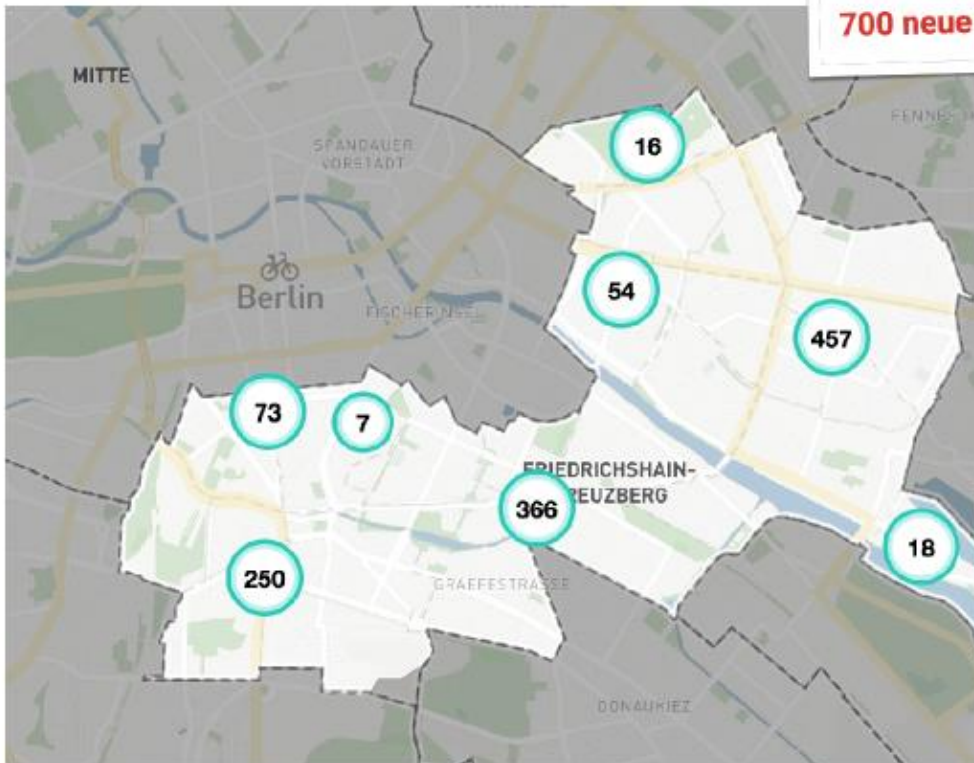


Ziel 5: Neubau Radstation



Ziel 5/6: Fahrradbügel - Meldedialog

1.200 Meldungen in 4 Wochen



700 neue Fahrradbügel Berlin kann auch schnell

Berliner Morgenpost
RADVERKEHR
Neue Fahrradbügel für Berlin - per Online-Abstimmung **M+**
Wunsch-Programm für Radfahrer: Bürger können ab sofort online melden, wo sie sich neue Fahrradbügel wünschen.



radioeins rbb
Di 12.09. 18:07
Friedrichshain
Fahrradbügel so weit das Auge reicht?
Das Bezirksamt Friedrichshain-Kreuzberg möchte für mehr Fahrradbügel sorgen. Und das mithilfe des Meldedialogs für Fahrradbügel. Die Idee: Sie geben einfach an, wo ihnen ein Fahrradparkbügel fehlt.



Ziel 6: Monitoring

Meldung von Schäden, Gefahren und Verbesserungsvorschlägen

The screenshot shows the 'Mängelmelder' website for Monheim am Rhein. The header includes the city logo and navigation links for 'Stadtleben & Aktuelles', 'Wirtschaft & Handel', 'Kinder & Jugend', 'Kultur & Bildung', 'Freizeit & Tourismus', and 'Service & Verwaltung'. The main content area is titled 'Mängelmelder' and contains a description of the service, a 'Neue Meldung' button, a search bar, and a list of recent reports. One report is visible: 'Der kleine Gehweg zur Bushaltestelle Siedlerstr. ist auf der Seite vom Tannenfeld wieder zugewachsen und voll Laub. Da bleiben max. 30 cm Gehweg!'.



Ziel 7: Konsequente, transparente Kommunikation



Unterwegs mit dem Fahrrad in Aachen

- 11% der Wege werden mit dem Rad zurückgelegt
- 18% nutzen (fast) täglich das Rad
- 31% der Studierenden nutzen (fast) täglich das Rad
- 54% fahren schneller als monatlich mit dem Rad
- 73% haben ein Fahrrad, Pedelec oder E-Bike/Fahrrad
- 3.316 Radfahrende nutzen den Kartengraben (zu einem beliebigen Sonntagstag)
- 50 Mobility-Stationen gibt es im Stadtgebiet

Wie bewegen Sie sich durch Aachen?
Hinterlassen Sie Ihre Spuren!



Station 1
- erfahrbar -

Radverkehr & Grabenring

Möchten Sie mehr über das Thema Grabenring und Radverkehr wissen?

Das Grabenring ist ein zentraler und wichtiger Teil des Stadtgebietes. Er verbindet die verschiedenen Stadtteile und ist ein wichtiger Bestandteil des öffentlichen Verkehrsnetzes. Die Grabenring ist ein zentraler und wichtiger Teil des Stadtgebietes. Er verbindet die verschiedenen Stadtteile und ist ein wichtiger Bestandteil des öffentlichen Verkehrsnetzes.

Haben Sie eigene Ideen?

An verschiedenen Stationen können Sie selbst Ihre Ideen einbringen.

Station 1, 'Erfahrbar'.

Station 2, 'Zentral'.

Station 3, 'Zentral'.

Station 4, 'Zentral'.

Wir freuen uns auf Ihre Ideen!



Das Planungsgebiet

Das Planungsgebiet ist ein zentraler und wichtiger Teil des Stadtgebietes. Es verbindet die verschiedenen Stadtteile und ist ein wichtiger Bestandteil des öffentlichen Verkehrsnetzes.



Das Planungsziel

Das Planungsziel ist ein zentraler und wichtiger Teil des Stadtgebietes. Es verbindet die verschiedenen Stadtteile und ist ein wichtiger Bestandteil des öffentlichen Verkehrsnetzes.

www.aachen.de/rvv

