



Krautmühlenweg

Verbreiterung im Rahmen der
Rad-Vorrang-Route Brand

Ergänzende Prüfaufträge

www.aachen.de



Zeitlicher Ablauf

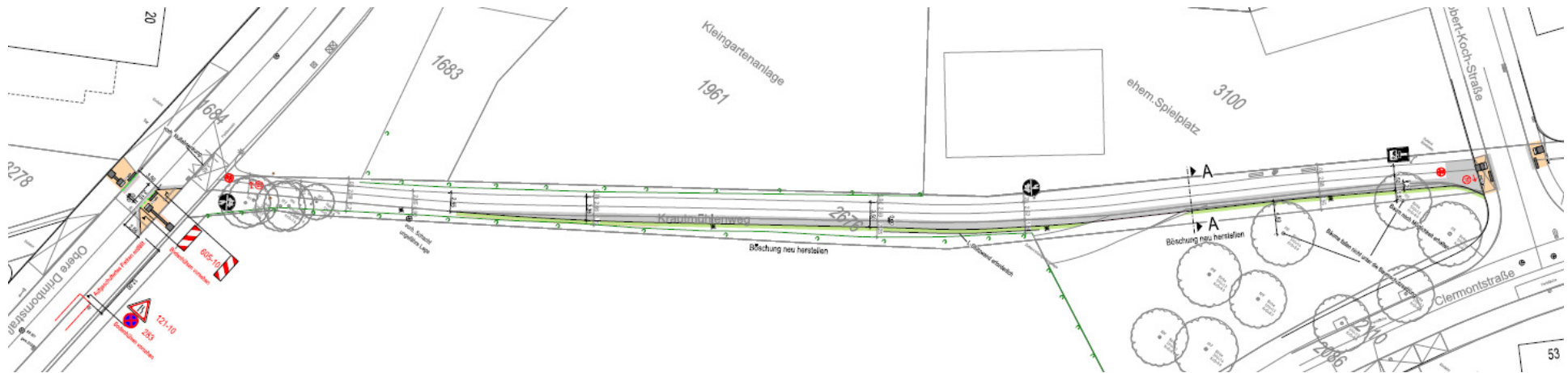
- Vorstellung der Planung in der B0 am 11.11.2020 (Vertagung)
- Erarbeitung der Prüfaufträge und Empfehlung der Verwaltung
- Erneute Vorlage in der B0 am 02.12.2020
- Ausführungsbeschluss im MoA am 17.12.2020
- Ausschreibung vrstl. ab Jan. 2021
- Bau vrstl. ab April / Mai 2021

- Förderlaufzeit #AachenMooVe! 01.07.2019 – 30.06.2022

Übersicht Prüfaufträge

- **P1:** Vollständige Verbreiterung des Weges auf 3,50 m (auch im Anschlussbereich an die Obere Drimbornstraße)
- **P2:** Verbreiterung des Weges auf > 3,50 m
- **P3:** Separat laufender Gehweg
- **P4:** Geschwindigkeitsdämpfende Maßnahmen für den Kfz-Verkehr (Aufpflasterungen im Anfangs- bzw. Endbereich der Fahrradstraßen)
- Anregungen durch die Projektwerkstatt "Fahrradfreundliches Brand,,
 - **P5:** Alternative Gestaltung der Fahrbahneinengung in der Oberen Drimbornstraße
 - **P6:** Vollständige Sperrung für den Kfz- Verkehr

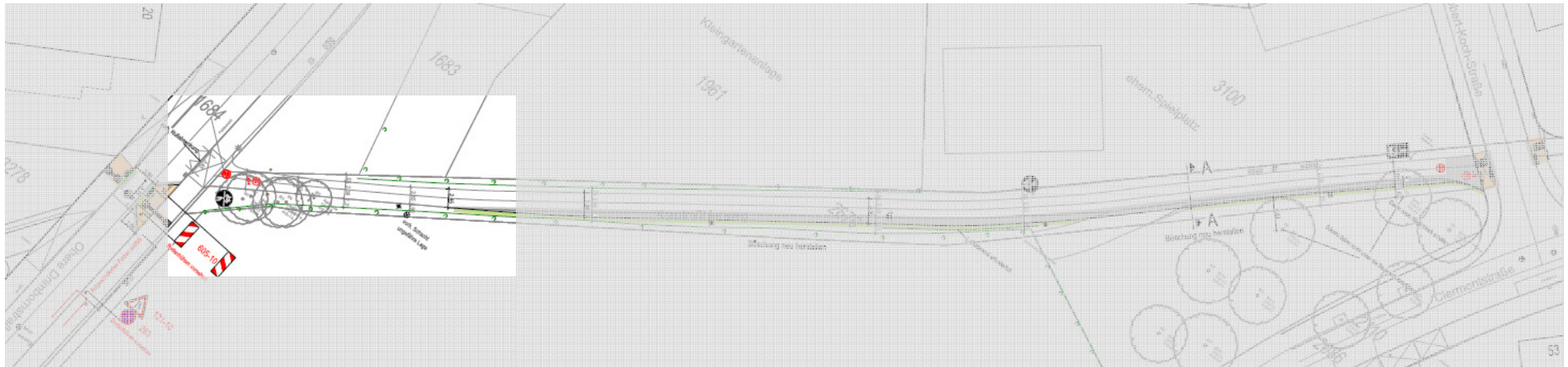
Rückblick - derzeitige Planung



Übersicht Prüfaufträge

- **P1:** Vollständige Verbreiterung des Weges auf 3,50 m (auch im Anschlussbereich an die Obere Drimbornstraße)
- **P2:** Verbreiterung des Weges auf > 3,50 m
- **P3:** Separat laufender Gehweg
- **P4:** Geschwindigkeitsdämpfende Maßnahmen für den Kfz-Verkehr (Aufpflasterungen im Anfangs- bzw. Endbereich der Fahrrandstraßen)
- Anregungen durch die Projektwerkstatt "Fahrradfreundliches Brand,,
 - **P5:** Alternative Gestaltung der Fahrbahneinengung in der Oberen Drimbornstraße
 - **P6:** Vollständige Sperrung für den Kfz- Verkehr

Rückblick - derzeitige Planung



Rückblick - derzeitige Planung



Keine südl. Verbreiterung
möglich (Baumschutz)

Nördliche Verbreiterung?

Rückblick - derzeitige Planung



Blickrichtung Robert-Koch-Straße

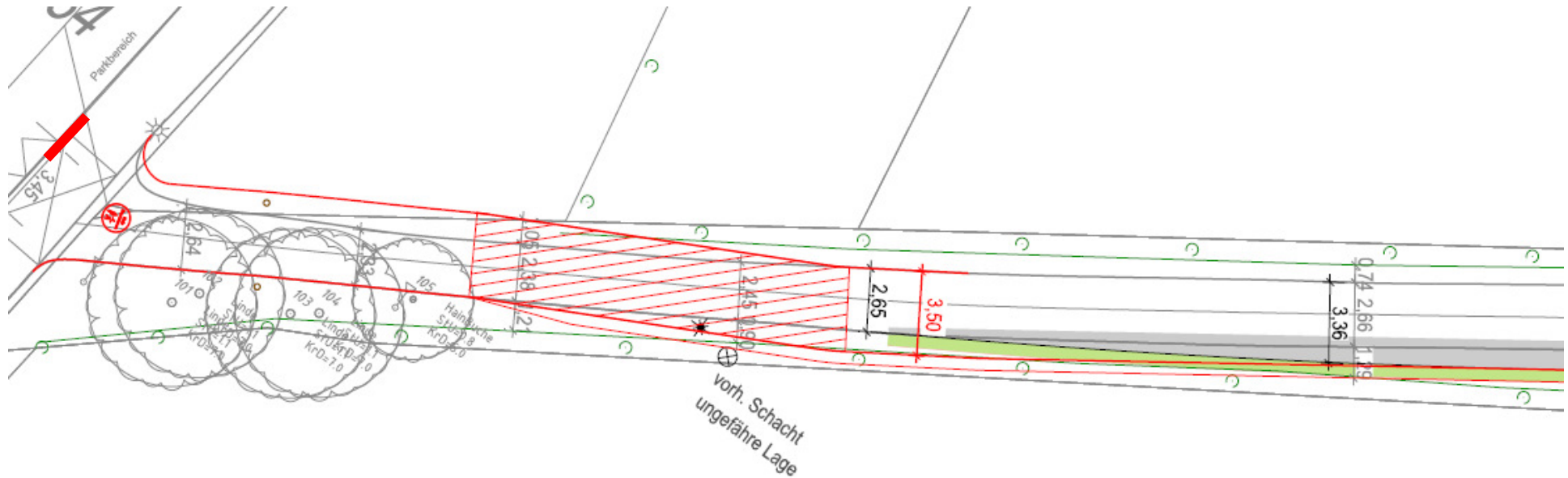
- Kostensteigerung
- Boden könnte belastet sein
- Engstelle (30 m)



Blickrichtung Obere Drimbornstraße

- Geschwindigkeitsreduzierung
- Kronentraufbereich
- Saniert

P1 – vollständige Verbreiterung



- Durchgängige Verbreiterung auf 3,50 m
- Anpassung Nullabsenkung im Anschluss Obere Drimbornstraße
- Kostensteigerung um rd. 29.000 € (Kostenschätzung ohne Bodengutachten und ohne Vermessungsgrundlage)

P1 – vollständige Verbreiterung



- Rückschnitt / Entfall Hecke: Eingriffs-/ Ausgleichsbilanz erforderlich
- Winkelstützwand

P1 – vollständige Verbreiterung

- Verbreiterung von der Verwaltung **nicht empfohlen**, jedoch möglich
- Verhältnis Aufwand / Kosten zum Nutzen nicht gerechtfertigt

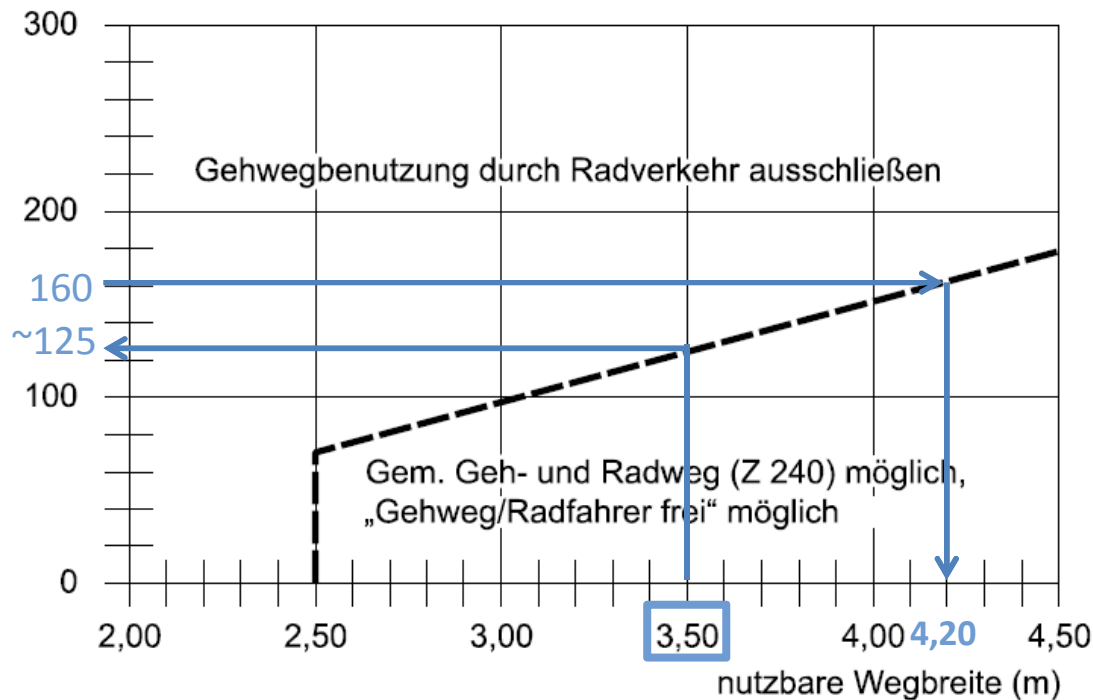
Übersicht Prüfaufträge

- **P1:** Vollständige Verbreiterung des Weges auf 3,50 m (auch im Anschlussbereich an die Obere Drimbornstraße)
- **P2:** Verbreiterung des Weges auf > 3,50 m
- **P3:** Separat laufender Gehweg
- **P4:** Geschwindigkeitsdämpfende Maßnahmen für den Kfz-Verkehr (Aufpflasterungen im Anfangs- bzw. Endbereich der Fahrrandstraßen)
- Anregungen durch die Projektwerkstatt "Fahrradfreundliches Brand,,
 - **P5:** Alternative Gestaltung der Fahrbahneinengung in der Oberen Drimbornstraße
 - **P6:** Vollständige Sperrung für den Kfz- Verkehr

Empfehlungen für Radverkehrsanlagen (ERA)

Fußgänger und Radfahrer je Spitzenstunde

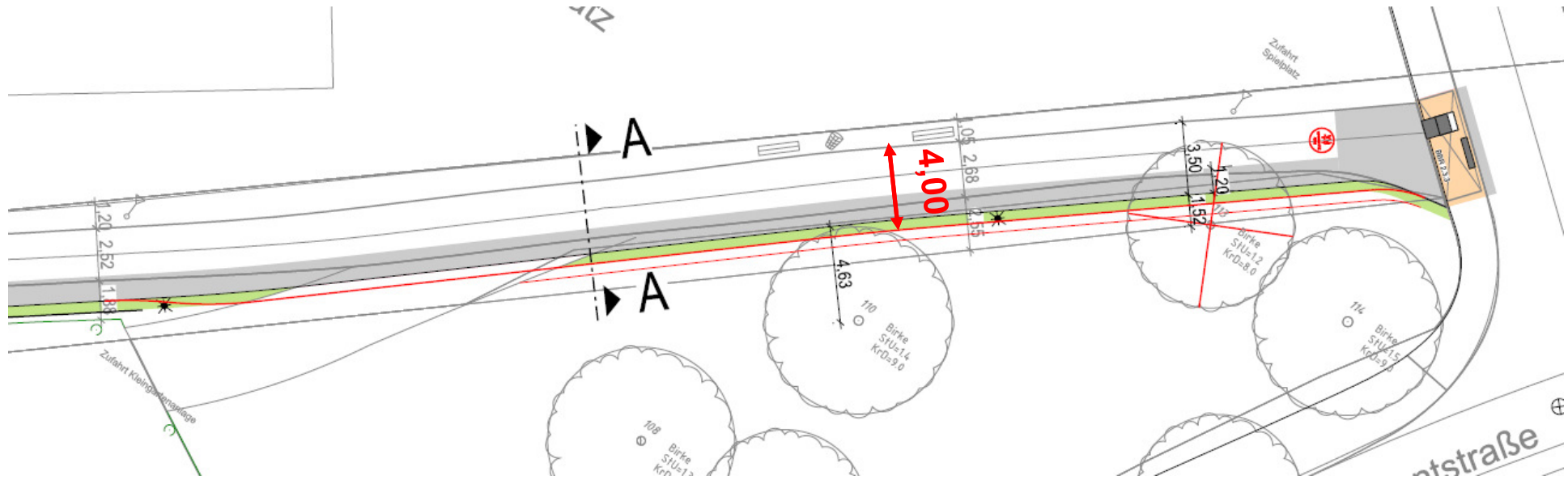
Hinweis: Der Anteil der Radfahrer soll bei hoher Gesamtbelastung etwa ein Drittel der Gehwegnutzer nicht überschreiten.



- Zählung liegt nicht vor
- Im weiteren Untersuchung von 4,00 m

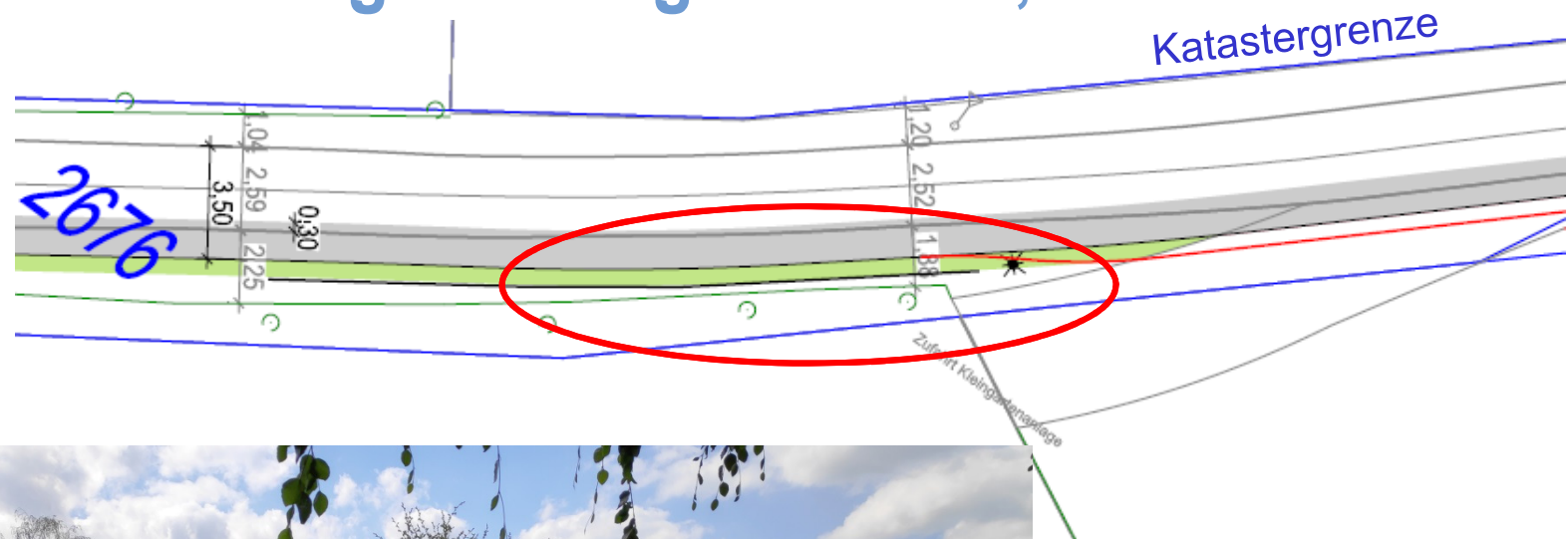
Bild 15: Nutzungsabhängige Einsatzgrenzen für die gemeinsame Führung von straßenbegleitendem Fußgänger- und Radverkehr

P2 - Verbreiterung des Weges auf $> 3,50$ m



- Verbreiterung auf 4,00 m
- Zwischen Zufahrt Kleingärtenanlage und Robert-Koch-Straße (65 m)
- Kostensteigerung um rd. 6.000 € (Kostenschätzung ohne Bodengutachten)

P2 - Verbreiterung des Weges auf > 3,50 m



Hecke & Zaun



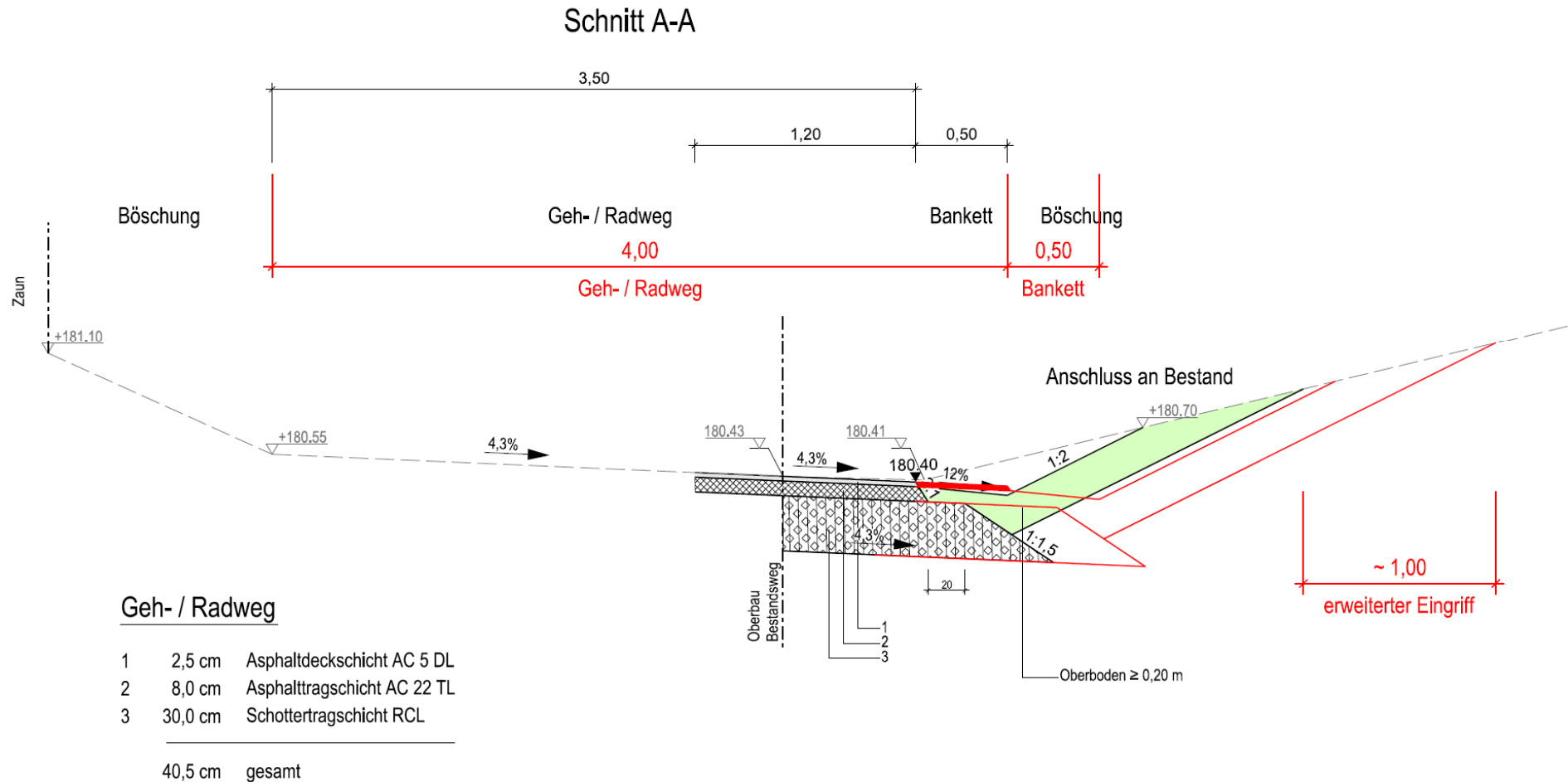
P2 - Verbreiterung des Weges auf $> 3,50$ m



P2 - Verbreiterung des Weges auf $> 3,50$ m



P2 - Verbreiterung des Weges auf > 3,50 m



Beispiel Vennbahn Tuchmacherviertel



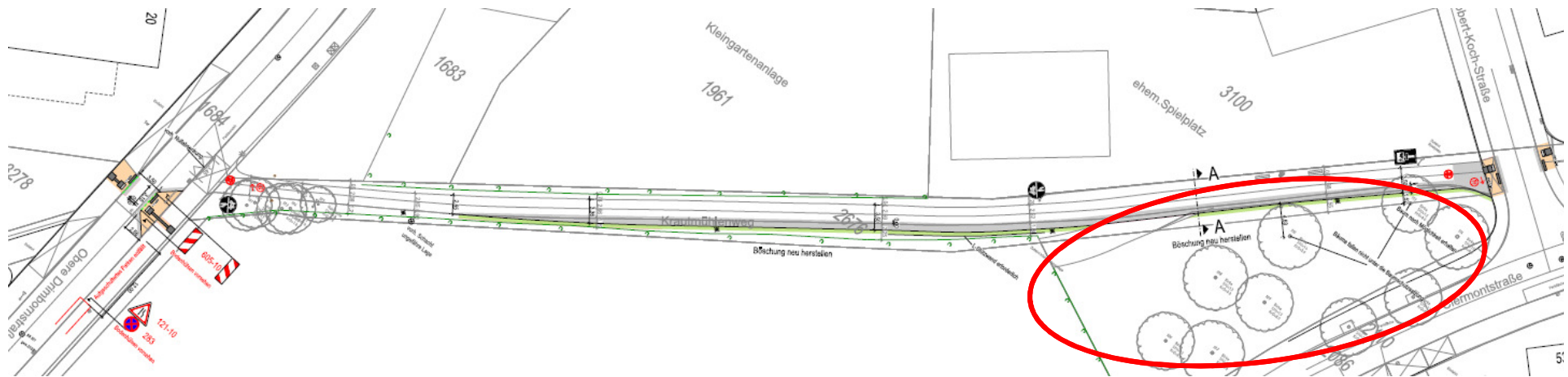
P3 – Verbreiterung des Weges auf > 3,50 m

- Verbreiterung auf **3,50 m ausreichend** und weitere Verbreiterung von der Verwaltung **nicht empfohlen**, aufgrund von:
 - Begegnung Fuß- und Radverkehr bei 3,50 m gut möglich
 - Kostensteigerung (rd. 6.000 €)
 - 1 Baum (Birke) entfällt
 - Durch die Böschung ist der Eingriff größer als die erzielte Verbreiterung des Weges
 - Verbreiterung lediglich auf 65 m Länge möglich
 - Keine durchgängige Breite auf dem kurzen Abschnitt (180 m)
 - Radfahrer muss Vorfahrt gewähren
 - Rücksichtnahme auf Fußverkehr

Übersicht Prüfaufträge

- **P1:** Vollständige Verbreiterung des Weges auf 3,50 m (auch im Anschlussbereich an die Obere Drimbornstraße)
- **P2:** Verbreiterung des Weges auf > 3,50 m
- **P3:** Separat laufender Gehweg
- **P4:** Geschwindigkeitsdämpfende Maßnahmen für den Kfz-Verkehr (Aufpflasterungen im Anfangs- bzw. Endbereich der Fahrrandstraßen)
- Anregungen durch die Projektwerkstatt "Fahrradfreundliches Brand,,
 - **P5:** Alternative Gestaltung der Fahrbahneinengung in der Oberen Drimbornstraße
 - **P6:** Vollständige Sperrung für den Kfz- Verkehr

P3 – Separat laufender Gehweg



- Separat laufender Gehweg nicht durchgängig möglich und nicht empfohlen
- Keine einheitliche Führungsform
- Enorme Kostensteigerung
- Eventueller Entfall der Bäume

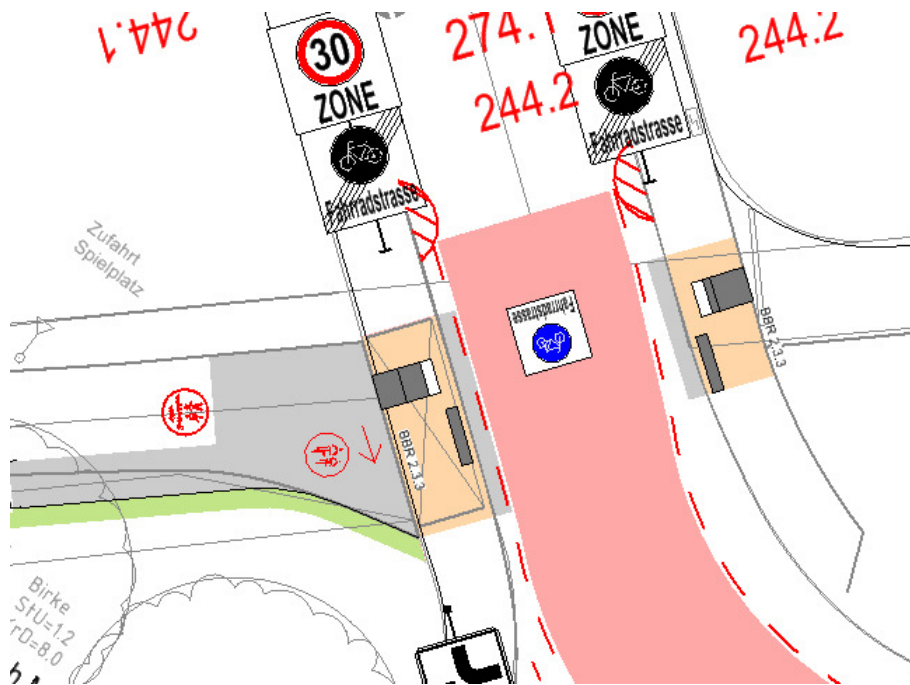
Übersicht Prüfaufträge

- **P1:** Vollständige Verbreiterung des Weges auf 3,50 m (auch im Anschlussbereich an die Obere Drimbornstraße)
- **P2:** Verbreiterung des Weges auf > 3,50 m
- **P3:** Separat laufender Gehweg
- **P4:** Geschwindigkeitsdämpfende Maßnahmen für den Kfz-Verkehr (Aufpflasterungen im Anfangs- bzw. Endbereich der Fahrradstraßen)
- Anregungen durch die Projektwerkstatt "Fahrradfreundliches Brand,,
 - **P5:** Alternative Gestaltung der Fahrbahneinengung in der Oberen Drimbornstraße
 - **P6:** Vollständige Sperrung für den Kfz- Verkehr

P4 – Geschwindigkeitsdämpfung Kfz-Verkehr

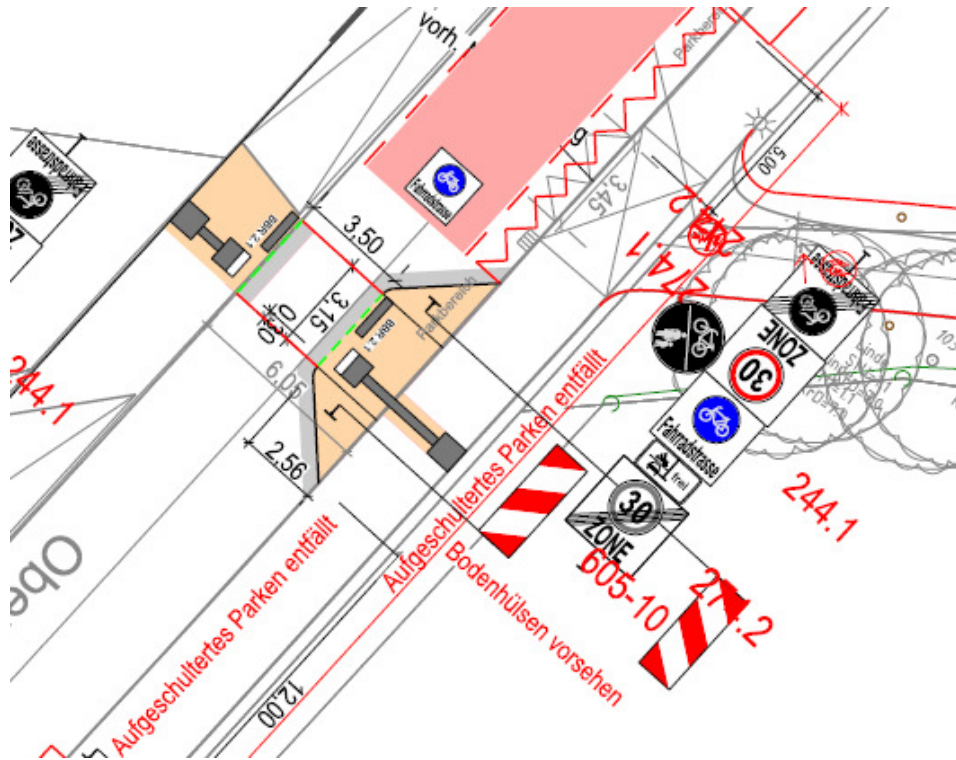
- Geschwindigkeitsdämpfende Maßnahmen in Fahrradstraßen wurden zunächst von der Verwaltung abgelehnt
- Geschwindigkeitsdämpfende Maßnahmen im Anfangs- bzw. Endbereich wurde jetzt beraten

P4.1 – Aufpflasterung Robert-Koch-Straße



- Sackgasse → sehr geringe Verkehrsstärke
- Aufpflasterung von Verwaltung hier **nicht empfohlen**

P4.2 – Aufpflasterung Obere Drimbornstraße

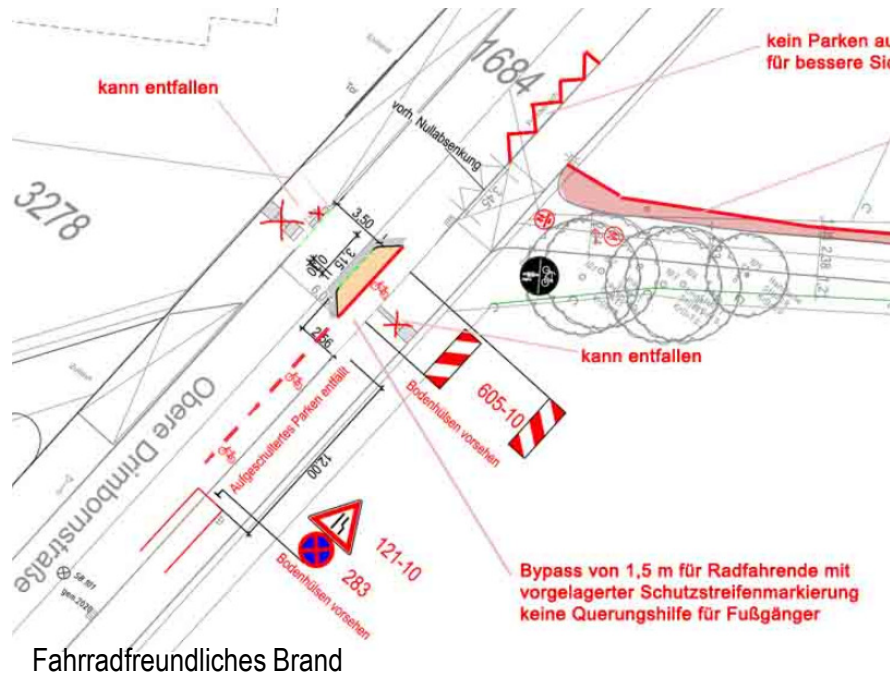


- Aufpflasterung im Zuge des vorgezogene Seitenraums
- Von Verwaltung **empfohlen**

Übersicht Prüfaufträge

- **P1:** Vollständige Verbreiterung des Weges auf 3,50 m (auch im Anschlussbereich an die Obere Drimbornstraße)
- **P2:** Verbreiterung des Weges auf > 3,50 m
- **P3:** Separat laufender Gehweg
- **P4:** Geschwindigkeitsdämpfende Maßnahmen für den Kfz-Verkehr (Aufpflasterungen im Anfangs- bzw. Endbereich der Fahrradstraßen)
- Anregungen durch die Projektwerkstatt "Fahrradfreundliches Brand,,
 - **P5:** Alternative Gestaltung der Fahrbahneinengung in der Oberen Drimbornstraße
 - **P6:** Vollständige Sperrung für den Kfz- Verkehr

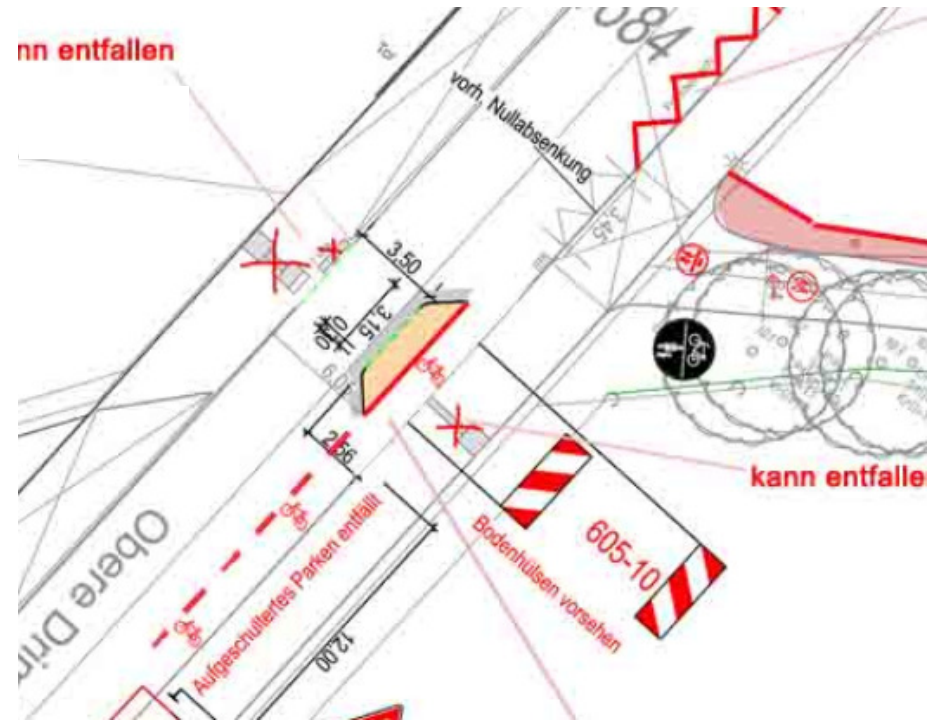
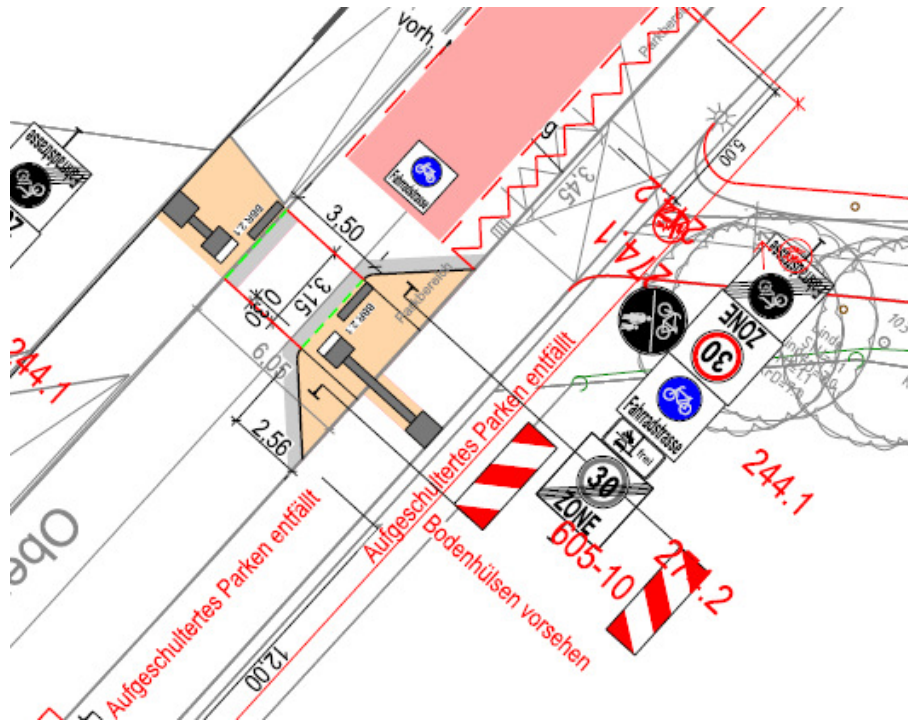
P5 – Fahrbahneinengung Obere Drimbornstraße



Beispiel Niederlande

- Engstelle für den Kfz-Verkehr (Beispiel aus den Niederlanden kann nicht genau so übernommen werden)
- Keine Beeinträchtigung für den Radverkehr aber auch keine Reduzierung der Geschwindigkeit d.h. 2 Mal bergab fahrender Radverkehr (möglich Unfallgefahr)
- Keine Querungsstelle

P5 – Fahrbahneinengung Obere Drimbornstraße



- Möglichkeit mit oder ohne Aufpflasterung
- **Vorzugsvariante der Verwaltung**

- Von Verwaltung **nicht empfohlen**

P6 – Sperrung für Kfz-Verkehr



Anschluss Robert-Koch-Straße



- Vollständige Sperrung des Krautmühlenweges für den Kfz-Verkehr
- Absprache mit Vorstand Kleingartenverein erfolgt
- Von Verwaltung **empfohlen**

Übersicht

- **P1:** Vollständige Verbreiterung des Weges auf 3,50 m
- **P2:** Verbreiterung des Weges auf > 3,50 m
- **P3:** Separat laufender Gehweg
- **P4:** Geschwindigkeitsdämpfende Maßnahmen für den Kfz-Verkehr
 - P4.1: Aufpflasterung Robert-Koch-Straße
 - P4.2: Aufpflasterung Obere Drimbornstraße
- **P5:** Fahrbahneinengung Oberen Drimbornstraße (ohne Querungstelle)
- **P6:** Vollständige Sperrung für den Kfz- Verkehr

**Vielen Dank für die
Aufmerksamkeit!**

Geschwindigkeitsdämpfung Radverkehr

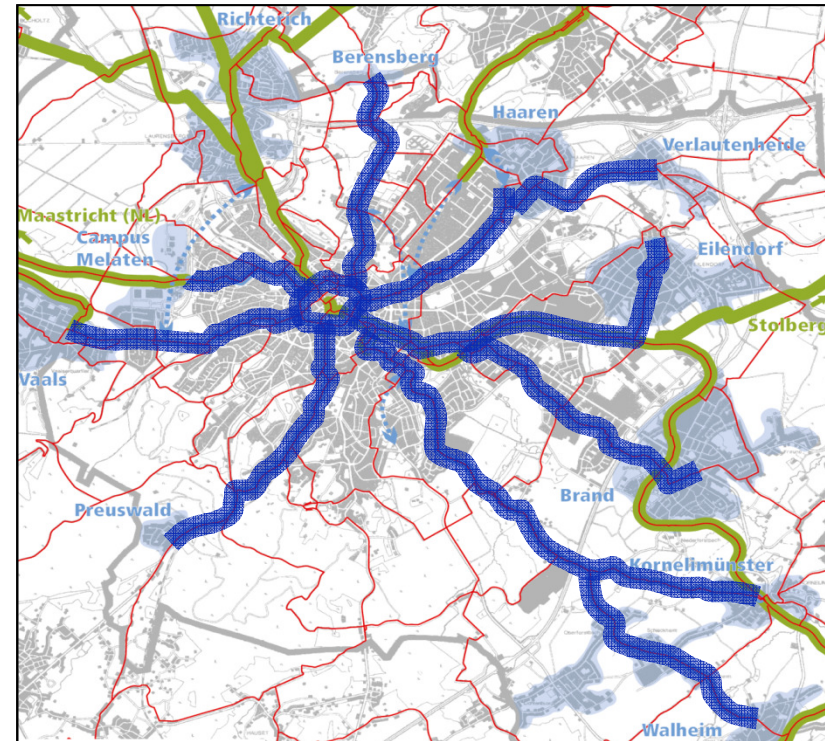
Geschwindigkeitsdämpfende Maßnahme für den Radverkehr anstelle der Engstelle (bei vollständiger Verbreiterung P1)

- Gefälle > 3% → hohe Geschwindigkeit Radfahrer
- Beschilderung oder Markierung **nicht möglich** (gem. StVO)
- Piktogramme „Fair zusammen aufbringen“
- Weitere Geschwindigkeitsreduzierende Maßnahmen (z.B. Schwellen) erst bei Bedarf anordnen

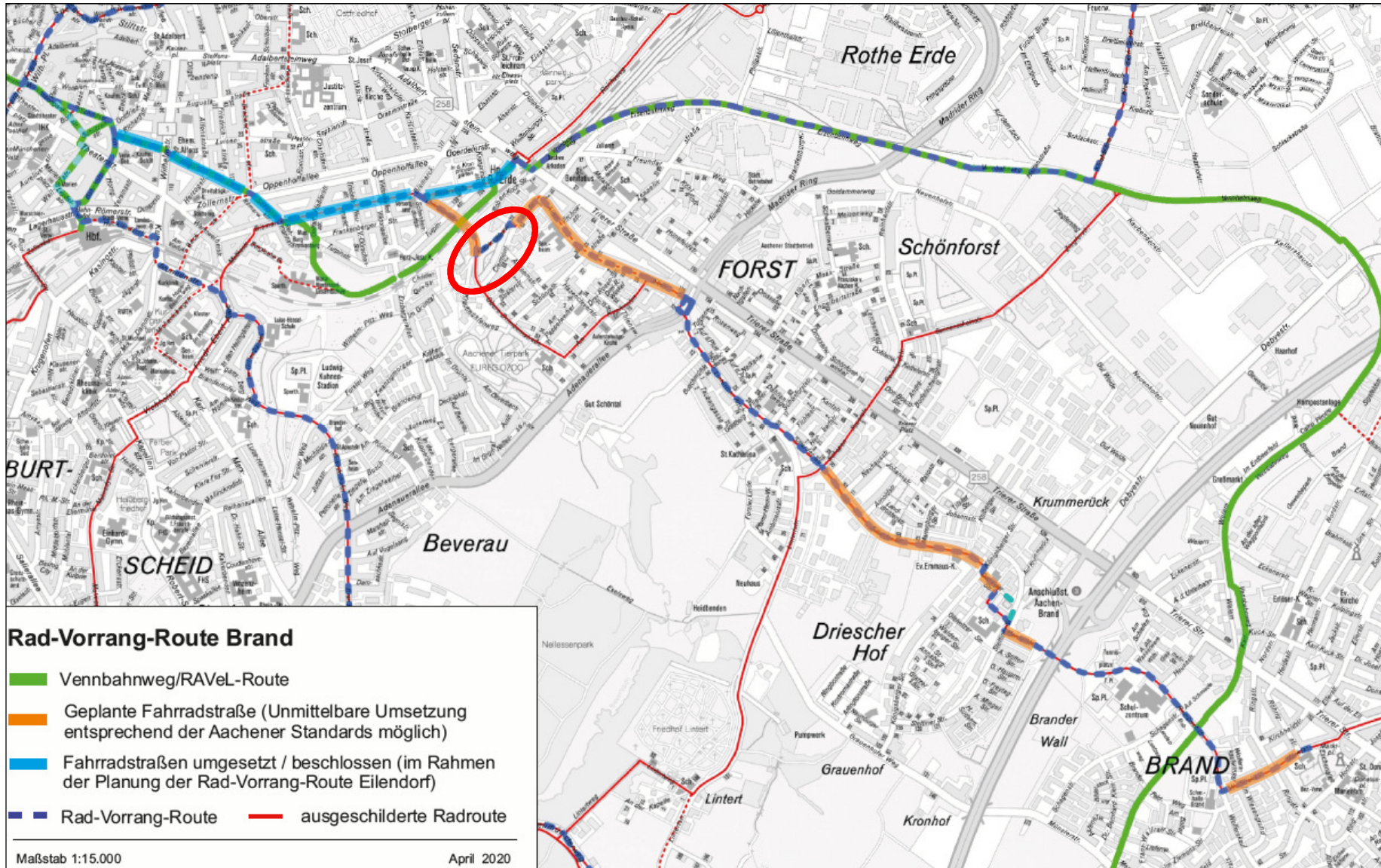


Historie

- 12.09.2019: Beschluss Konzept und **Verlauf** Rad-Vorrang-Routen
- 31.10.2019: Beschluss **Gestaltungskonzept** Rad-Vorrang-Routen
- 06.11.2019: Annahme der Forderungen des Radentscheids Aachen durch den Rat der Stadt
- 25.06.2020: Beschluss Fahrradstraßen entlang der Route Brand



Rad-Vorrang-Route Brand



Anlass

- Die Rad-Vorrang-Route (RVR) Brand ist Bestandteil des Förderprojektes #AachenMooVe! im Landeswettbewerb Emissionsfreie Innenstadt im Rahmen der Landesprogramms „Kommunaler.Klimaschutz.NRW“
- Förderlaufzeit : 01.07.2019 – 30.06.2022



EUROPÄISCHE UNION
Investition in unsere Zukunft
Europäischer Fonds
für regionale Entwicklung

Ministerium für Wirtschaft, Innovation,
Digitalisierung und Energie
des Landes Nordrhein-Westfalen



2014

EFRE.NRW
Investitionen in Wachstum
und Beschäftigung

stadt aachen



Heutige Situation



Anschluss Robert-Koch-Straße



Zufahrt Kleingartenanlage

- Gemeinsamer Geh- und Radweg
- Breite ca. 2,30 m - 2,70 m
- Bordanschlag ca. 3 cm (Anschluss Robert-Koch-Straße)

Heutige Situation



Anschluss Obere Drimbornstraße



Streckenverlauf (Blickrichtung Robert-Koch-Straße)

- Vorh. Nullabsenkung
- Aufgeschultertes Parken
- Sanierung des Anfangsbereiches

Heutige Situation - Bäume



Anschluss Robert-Koch-Straße

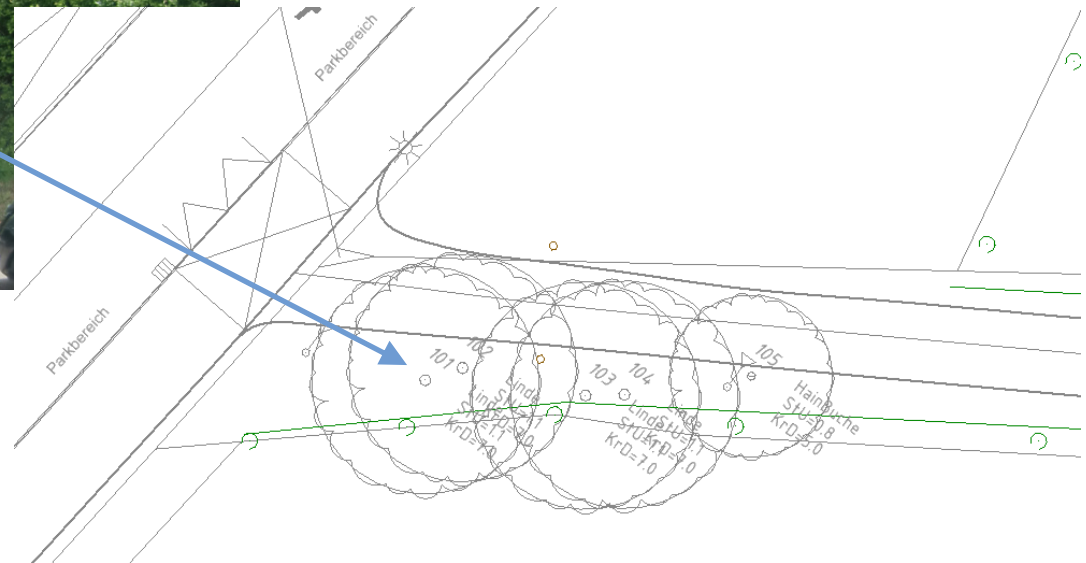
Birken fallen nicht unter die
Baumschutzsatzung

schützenswerte
Laubbäume auf privatem
Grund

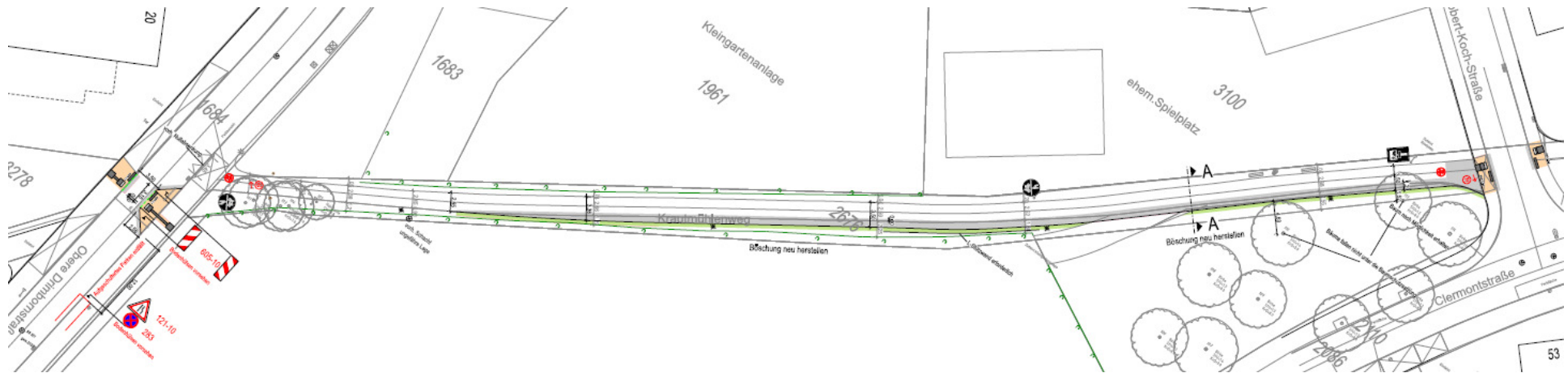
5 schützenswerte Laubbäume



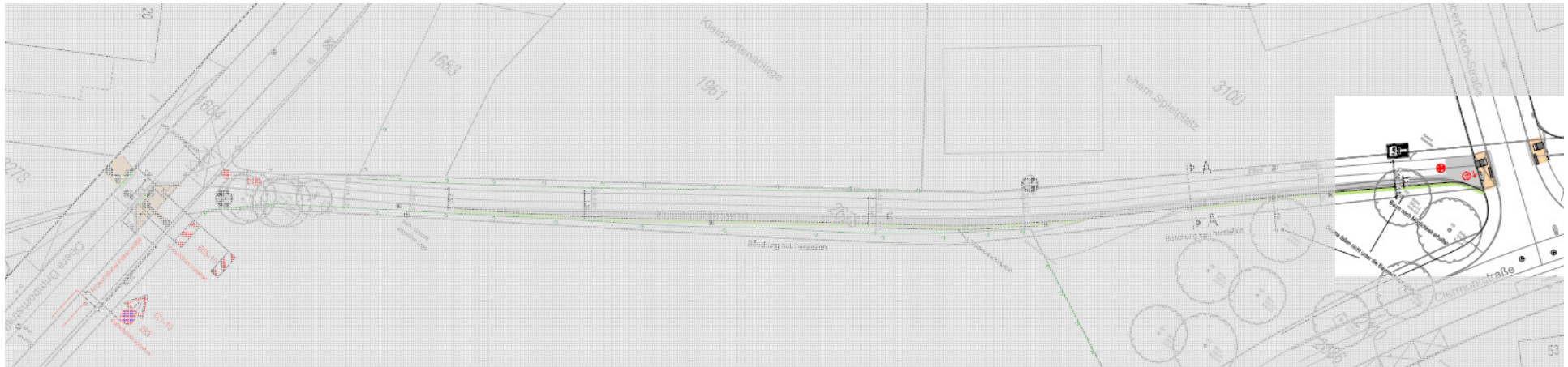
Anschluss Obere Drimbornstraße



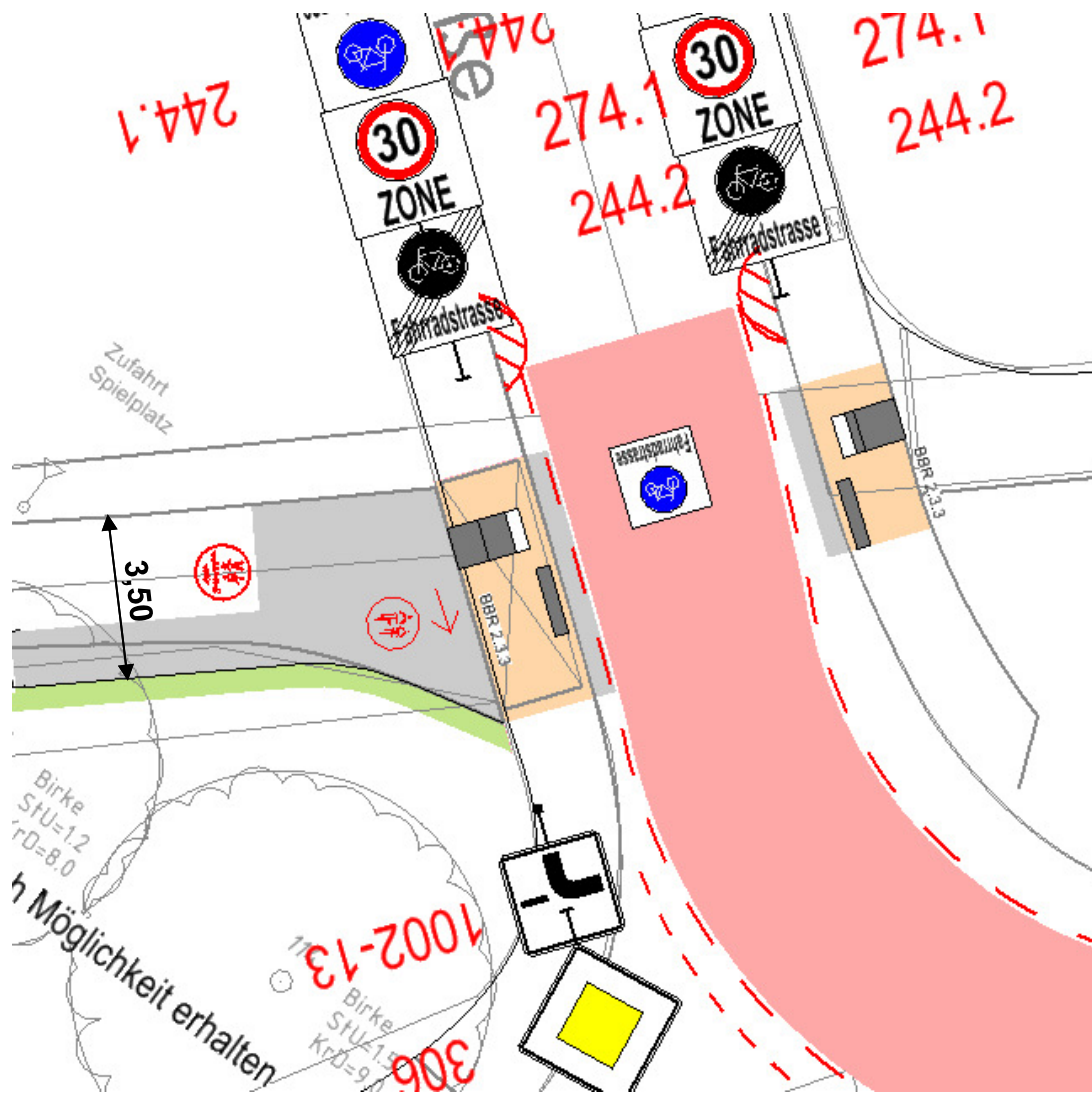
Planung



Planung - Robert-Koch-Straße



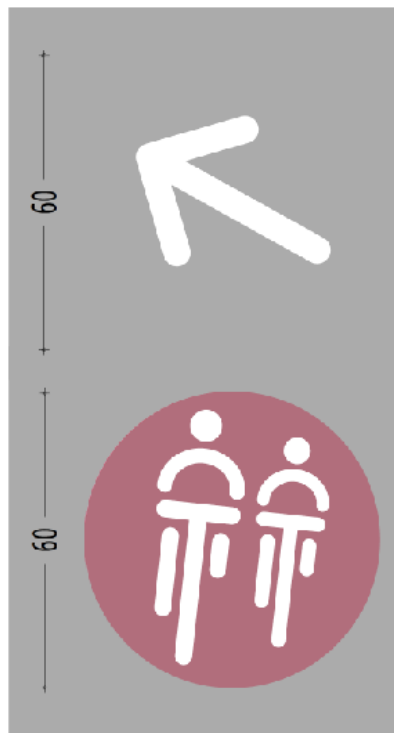
Planung - Robert-Koch-Straße



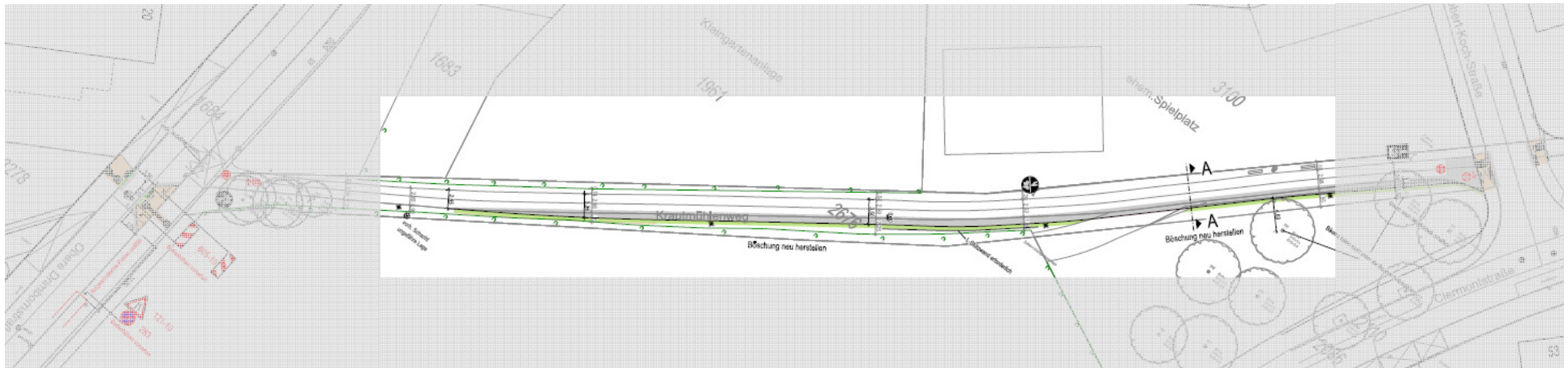
- Einseitige Verbreiterung auf 3,50 m in südliche Richtung
- Nullabsenkung inkl. Höhenanpassung
- Barrierefreier Ausbau

Gestaltungselemente Rad-Vorrang-Routen

Wiederkehrende Gestaltungselemente im Straßenraum



Planung - Streckenverlauf



Planung - Streckenverlauf



Blickrichtung Robert-Koch-Straße

- Weiterhin gemeinsamer Geh- und Radweg
- Einseitige Verbreiterung auf 3,50 m in südliche Richtung
(Baumschutz, Topographie)

Planung - Obere Drimbornstraße



Planung - Konflikt Obere Drimbornstraße



Keine südl. Verbreiterung möglich (Baumschutz)

Nördliche Verbreiterung?

Planung - Konflikt Obere Drimbornstraße



Blickrichtung Robert-Koch-Straße

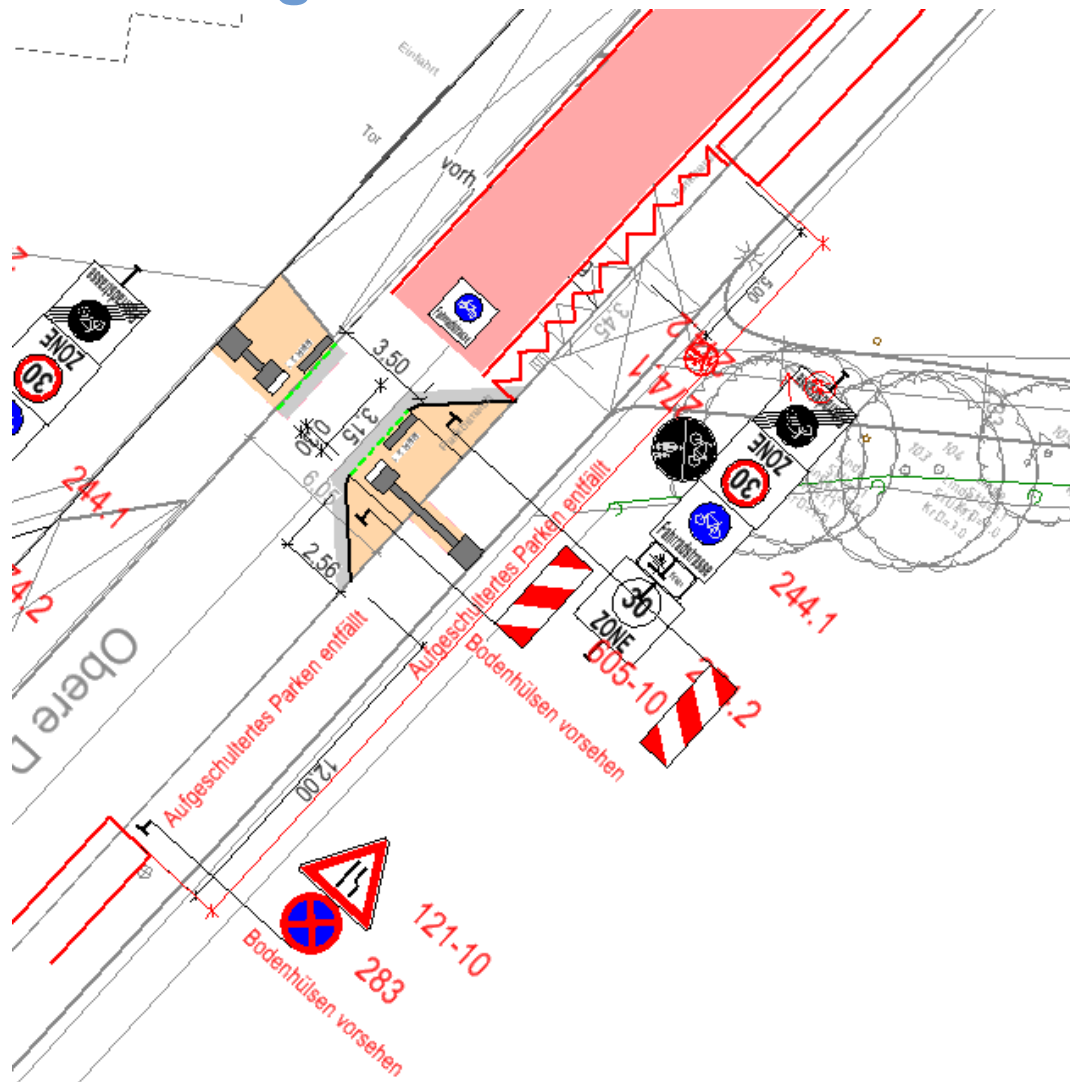


Blickrichtung Obere Drimbornstraße

- Kostensteigerung
- Boden könnte belastet sein
- Engstelle

- Geschwindigkeitsreduzierung
- Kronentraufbereich

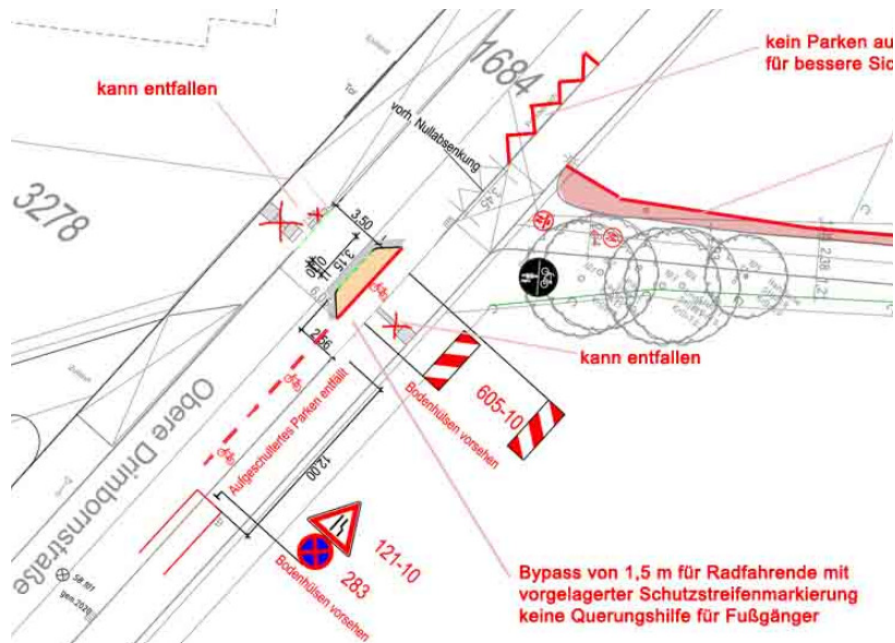
Planung – Anschlussbereich Obere Drimbornstraße



- Barrierefreie Gestaltung
- Engstelle für den Kfz-Verkehr
- Sichtbeziehungen

Planung – Anschlussbereich Obere Drimbornstraße

Vorschlag RF Brand



Fahrradfreundliches Brand



Beispiel Niederlande

- Engstelle für den Kfz-Verkehr
- Vorbeifahrt für Radverkehr
- Sichtbeziehungen
- Keine Querungsstelle

Planung - Beleuchtung



- Beleuchtungskonzept der Regionetz GmbH
- Vier Leuchten Standorte (Mast LPH 4,5 m mit Leuchte Iridium 4, Radwegoptik und Sensor für Bewegungsabhängiges Licht)
- Dimmung ab 21:00 auf 10 % bei Nutzung des Weges auf 100 %

Kosten & Finanzierung

- Im jetzigen Planungsstand werden die Kosten rund 70.900 € betragen
- Umbaukosten - ca. 56.600 €
 - Landesprogramm „Kommunaler.Klimaschutz.NRW“ gefördert (80 % Förderquote)
 - Mittel im PSP-Element 5-120102-900-09100-300-1 und 4-120102-979-4
„Radvorrangroute Aachen Brand (KKS)“
- Beleuchtung - ca. 14.300 €
 - Mittel im PSP-Element 4-120102-986-6 "Radverkehrsmaßnahmen (Sofortprogramm)"

Beschluss + Ausblick

Beschlussvorschlag: Die Bezirksvertretung Aachen-Mitte nimmt die Ausführungen der Verwaltung zustimmend zur Kenntnis und empfiehlt dem Mobilitätsausschuss, den Ausführungsbeschluss gemäß der vorgelegten Planung für den Umbau des Krautmühlenweges zu fassen.

Ausblick

Ausschreibung vrstl. ab Jan. 2021

Bau: vrstl. ab April / Mai 2021 ca. 8 Wochen

Baumbestand

