

Sportanlage Laurensberg – neue Grundausstattung

Vorlage Entwurfsplanung mit Kostenberechnung (LPH 3)



stadt aachen



Sportanlage Laurensberg – neue Grundausstattung

Vorlage Entwurfsplanung mit Kostenberechnung (LPH 3)



Modelldarstellung Süd-West

Sportanlage Laurensberg – neue Grundausstattung

Vorlage Entwurfsplanung mit Kostenberechnung (LPH 3)

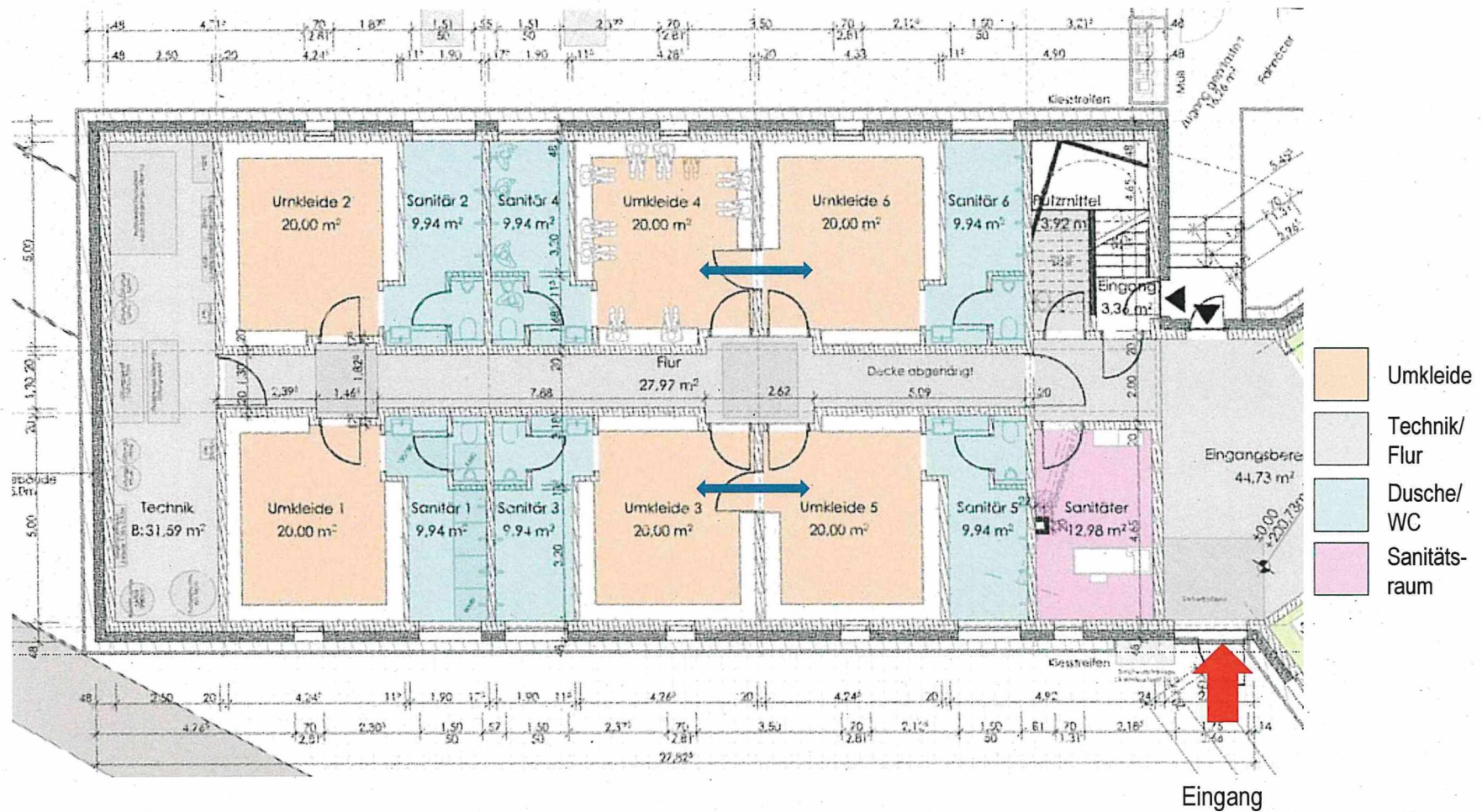


Funktionsverteilung EG



Sportanlage Laurensberg – neue Grundausstattung

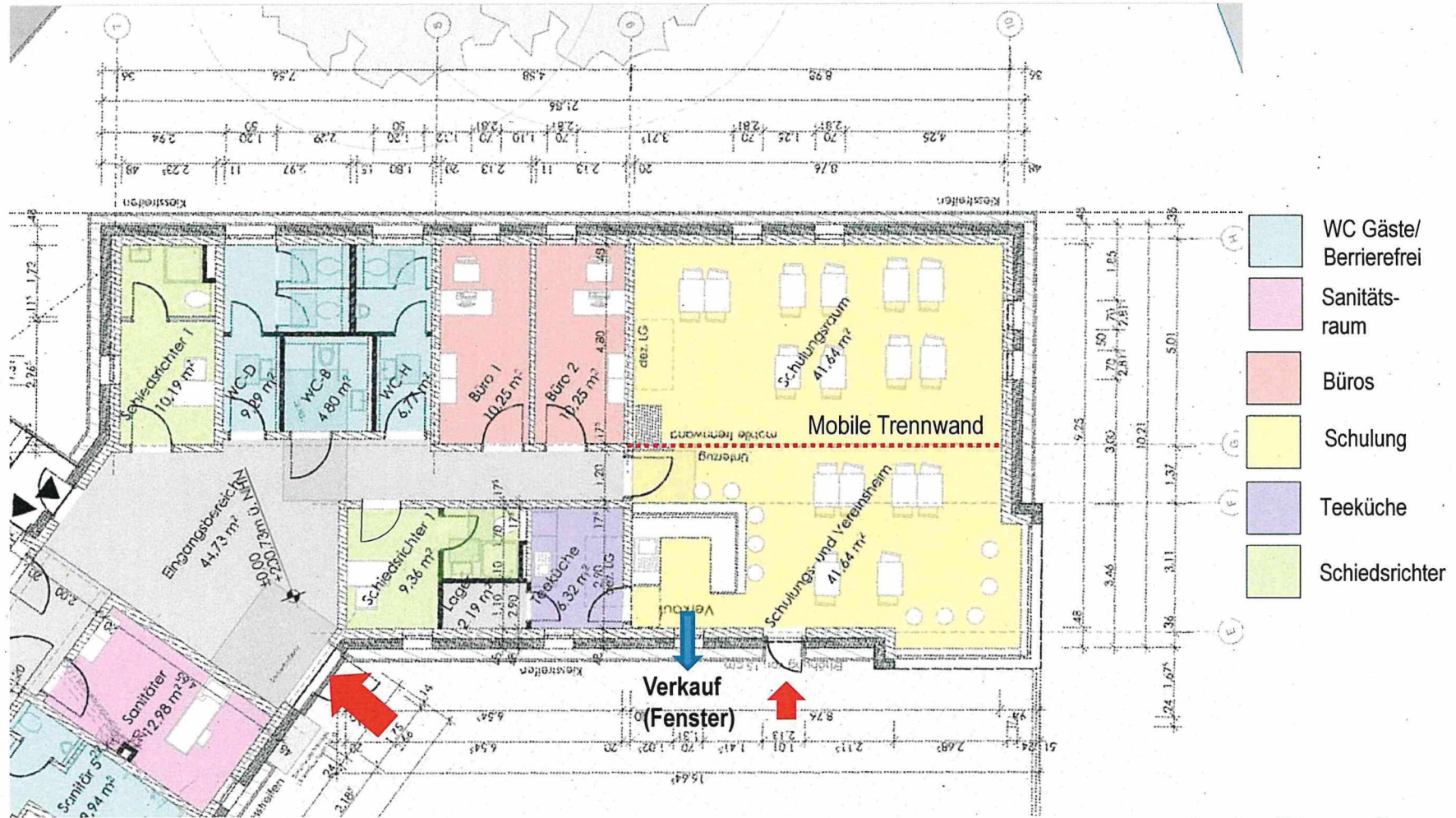
Vorlage Entwurfsplanung mit Kostenberechnung (LPH 3)



Grundrissausschnitt Erdgeschoss Umkleidebereich

Sportanlage Laurensberg – neue Grundausstattung

Vorlage Entwurfsplanung mit Kostenberechnung (LPH 3)

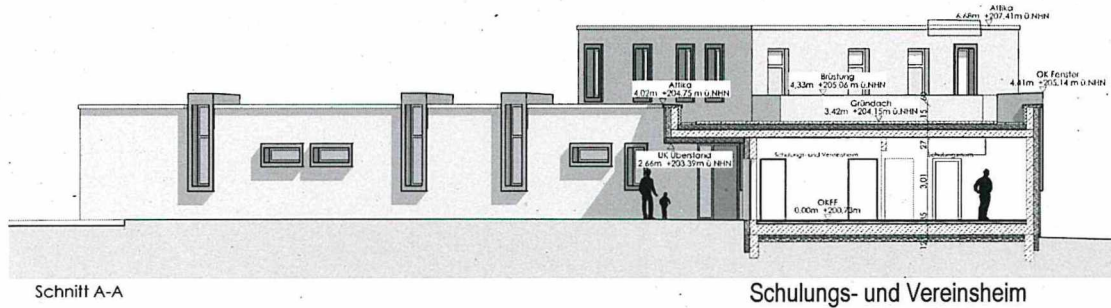


Grundrissausschnitt Erdgeschoss Besuchertoiletten, Schiedsrichter, Schulungs-/ Vereinsheim

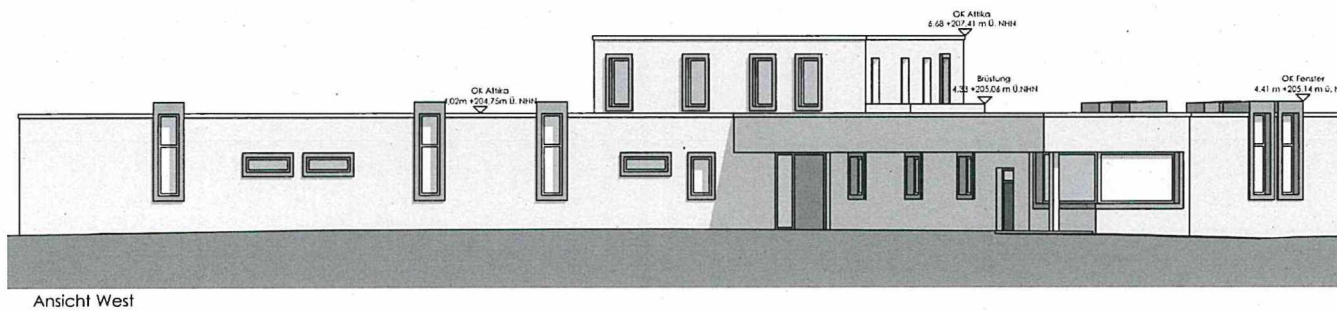


Sportanlage Laurensberg – neue Grundausstattung

Vorlage Entwurfsplanung mit Kostenberechnung (LPH 3)



Schnitt durch das Vereinsheim/ Vordach



Ansicht vom Sportplatz

Sportanlage Laurensberg – neue Grundausstattung

Vorlage Entwurfsplanung mit Kostenberechnung (LPH 3)



Modelldarstellung West



Modelldarstellung Ost



Modelldarstellung Nord-Ost

stadt aachen



Sportanlage Laurensberg – neue Grundausstattung

Vorlage Entwurfsplanung mit Kostenberechnung (LPH 3)



Isometrie mit PV-Anlage



18 Module x 350Wp
(Platzbedarf 8mx6m)
= 6,3 kWp

64 Module x 360Wp
(Platzbedarf 14,5mx9m)
= 23,04 kWp

stadt aachen



Sportanlage Laurensberg – neue Grundausrüstung

Vorlage Entwurfsplanung mit Kostenberechnung (LPH 3)

Raumprogramm/ Flächen:

Anforderungen	SOLL-Netto-Flächen Stand Projektaufstellung	Vergleich IST- Netto-Flächen Entwurf (LP3)	IST-Netto-Flächen GESAMT Entwurf (LP3)
- Umkleideräume	6 Stk. x ca. 20 m ² = 120 m ²	120,0 m ²	120,0 m ²
mit Duschen u. WC's			59,6 m ²
- Schiedsrichterräume	2 Stk. x ca. 10 m ² = 20 m ²	19,6 m ²	19,6 m ²
- Sanitätsraum	1 Stk. x ca. 15 m ² = 15 m ²	13,0 m ²	13,0 m ²
- Büros	2 Stk. x ca. 10-15 m ² = 20-30 m ²	20,5 m ²	20,5 m ²
- Jugend- u. Schulungsr.	1 Stk. x rd. 80 m ² = 80 m ²	83,3 m ²	83,3 m ²
- Küche einschl. Lageraum	1 Stk. x ca. 15 m ² = 15 m ²	8,5 m ²	8,5 m ²
- Besucher-WC's			16,1 m ²
- Behinderten-WC			4,8 m ²
- Putzmittelraum			3,9 m ²
- Technikraum			29,3 m ²
- Flure/ Erschließung			76,1 m ²
- Hausmeisterwohnung	1 Stk. rd. 80 m ² = 80 m ²	88,7 m ²	88,7 m ²
- Terrasse an Wohnung (S)			15,1 m ²
SUMME NGF (R+S)	ca. = 350-360 m²	353,5 m²	557,6 m²
		SUMME BGF	670,1 m²

Netto-Flächen Wohnung

Eingang	11,9 m ²
Bad	7,3 m ²
Wohnküche	36,2 m ²
Zimmer 1	11,5 m ²
Zimmer 2	13,8 m ²
Flur	4,8 m ²
Abstellr.	2,0 m ²

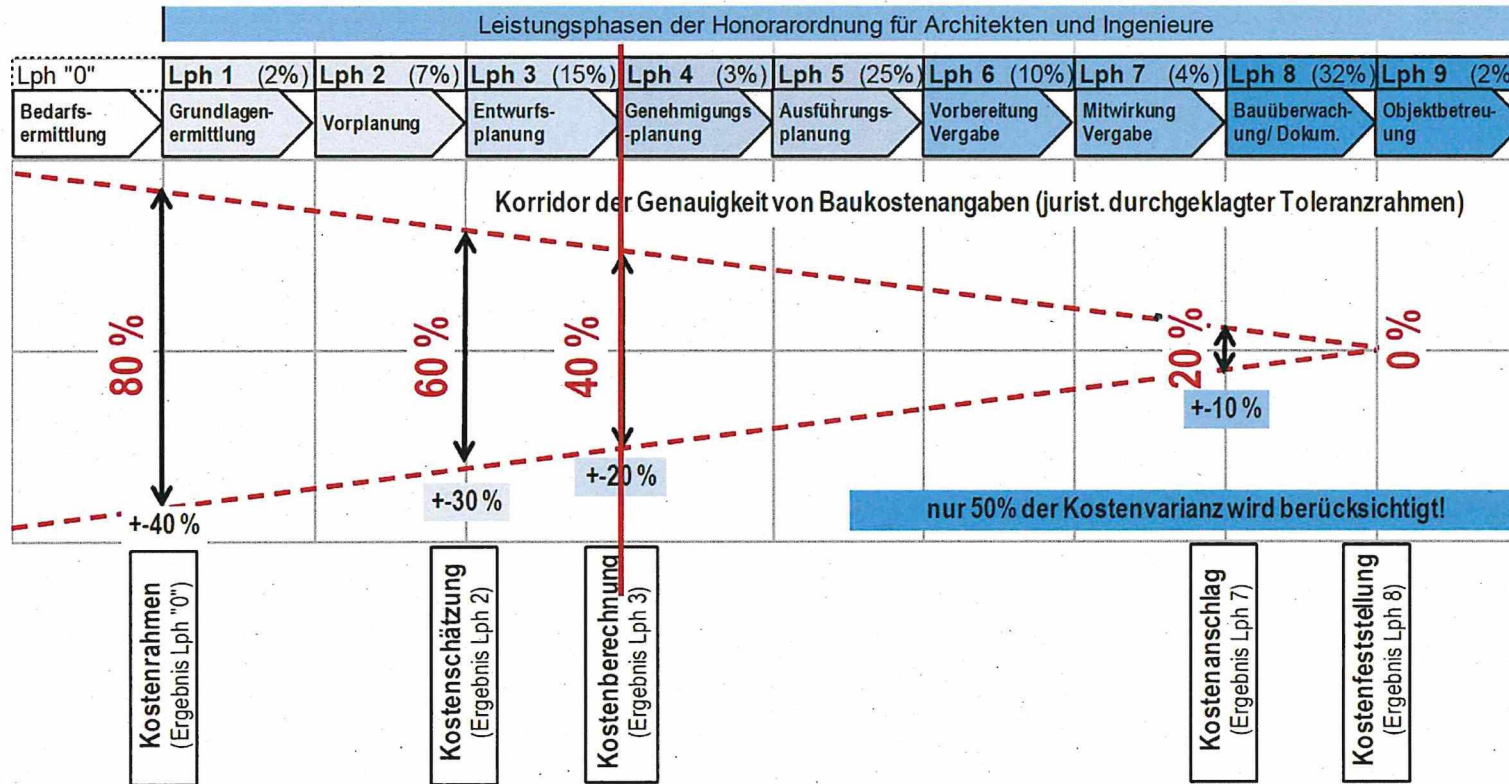
stadt aachen



Sportanlage Laurensberg – neue Grundausstattung

Vorlage Entwurfsplanung mit Kostenberechnung (LPH 3)

Kostensicherheit durch Planungstiefe!



Vorangehende Ausschussvorlagen:

Vorlage-Nr.
Status:
AZ:
Datum:
Verfasser:

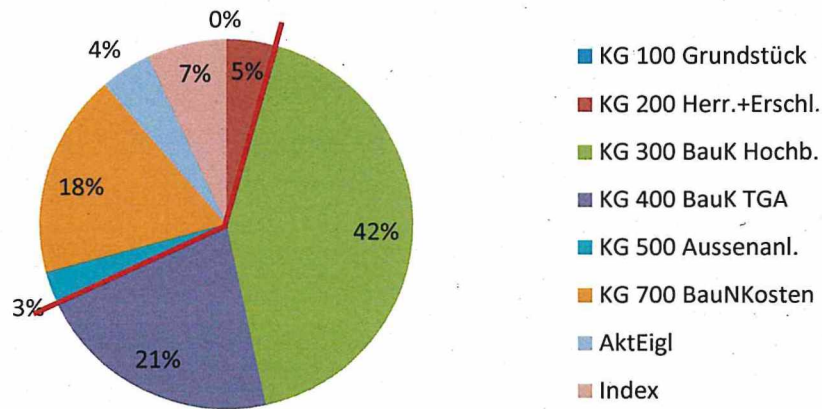
FB 52/0134/WP17
öffentlich
15.11.2019



Sportanlage Laurensberg – neue Grundausstattung

Vorlage Entwurfsplanung mit Kostenberechnung (LPH 3)

Verteilung Gesamtkosten



Bauwerkskosten GK 300 +400: 1.769.244 EUR = 63%

Gesamtkosten		brutto in €
KG 100	Grundstück	0
KG 200	Herrichten	126.535
KG 300	Baukonstruktionen	1.172.910
KG 400	Technische Anlagen	596.334
KG 500	Außenanlagen	79.239
KG 700	Baunebenkosten	499.090
KG 710	Akt. Eigenleistungen	123.182
KG 800	Baupreisindex	191.083
Gesamt	brutto	2.788.373
KG 380/600	Ausstattung (FB 52)	40.000

Fazit/ Zusammenfassung

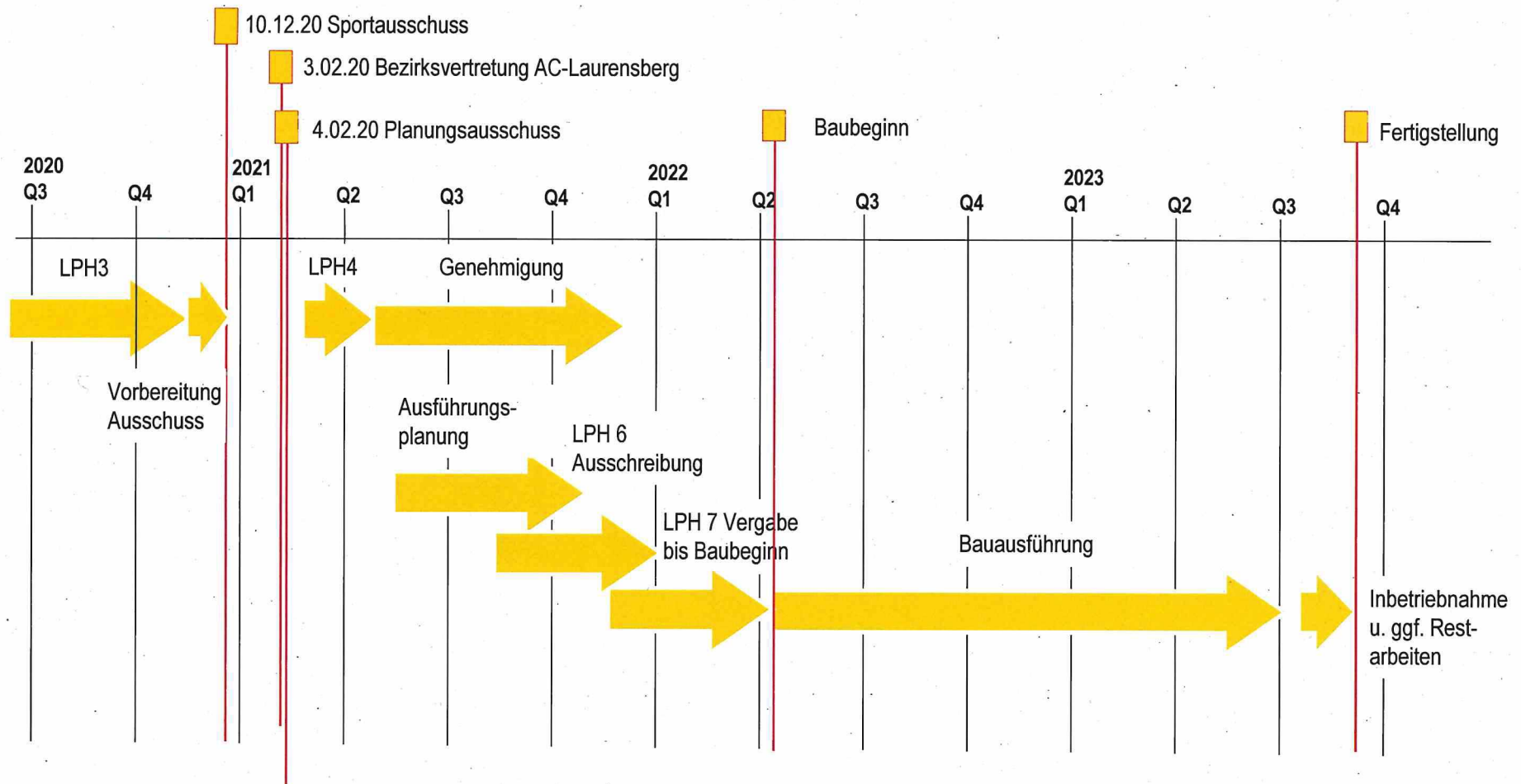
- Die Flächen nach Raumprogramm wurden genau eingehalten,
- Die Baunebenkosten liegen mit 18 % im Durchschnitt
- Baupreissteigerungen indexiert (4,5% p.a.)
- Darstellung der „aktivierten Eigenleistung“ (Bauherrnaufgaben) des E26
- Zukünftig: Risiken (gem. FIN MIN NRW pauschal 5%): nicht berücksichtigt
- Kostenvarianz durch fehlende Planungsphasen nicht berücksichtigt!

stadt aachen



Sportanlage Laurensberg – neue Grundausstattung

Vorlage Entwurfsplanung mit Kostenberechnung (LPH 3)

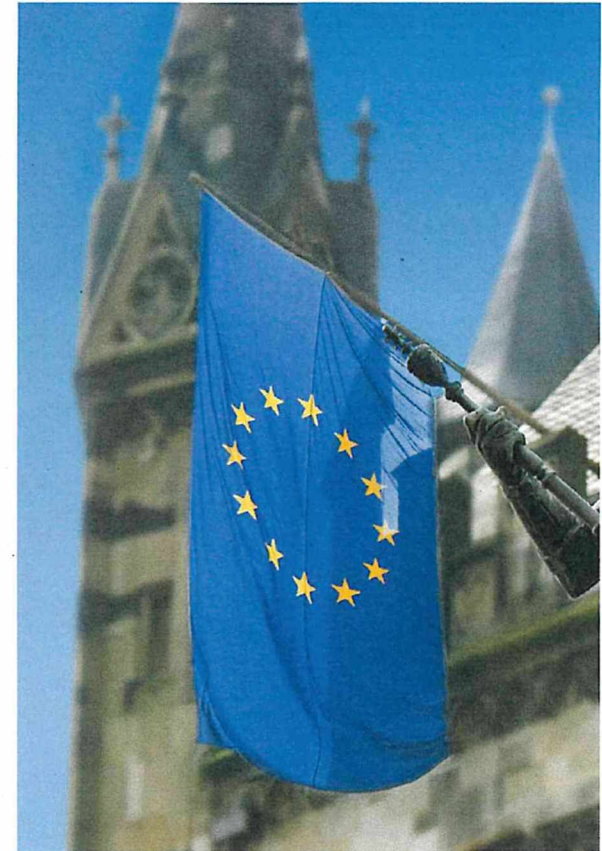
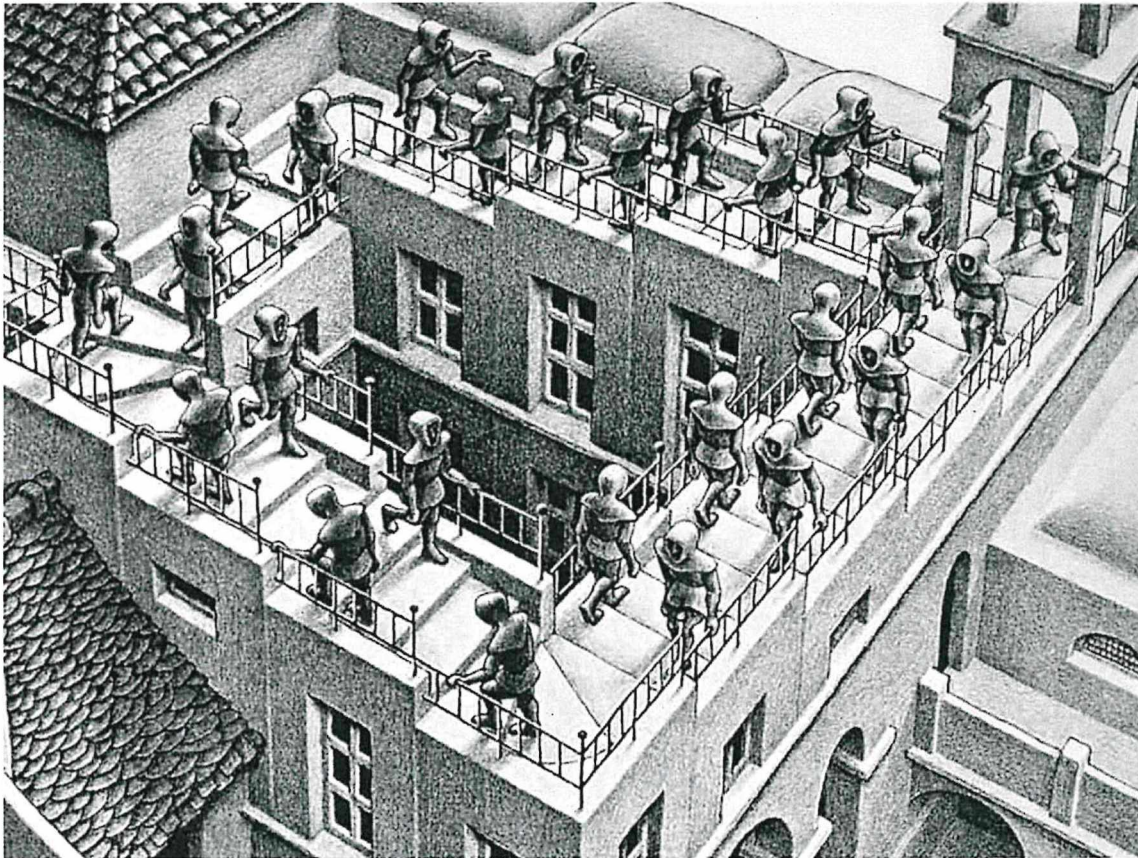


Ausblick Termine



Sportanlage Laurensberg – neue Grundausstattung

Vorlage Entwurfsplanung mit Kostenberechnung (LPH 3)



M. C. Escher (1898-1972): „Ascending and Descending“, 1960

Oder: Baukostenvergleich/-steuerung hört nie auf!

Vielen Dank für Ihre Aufmerksamkeit!

stadt aachen

