

<b>Vorlage</b>		Vorlage-Nr:	FB 11/0014/WP18
Federführende Dienststelle: Fachbereich Personal und Organisation		Status:	öffentlich
Beteiligte Dienststelle/n:		AZ:	FB 11/100 und FB 11/500
		Datum:	17.12.2020
		Verfasser:	
<b>Stellenplan 2021 und Entwicklung der Personal- und Versorgungsaufwendungen 2021</b>			
<b>Ziele:</b> Klimarelevanz nicht ermittelbar			
<b>Beratungsfolge:</b>			
<b>Datum</b>	<b>Gremium</b>	<b>Zuständigkeit</b>	
21.01.2021	Personal- und Verwaltungsausschuss	Anhörung/Empfehlung	

**Beschlussvorschlag:**

Auf Vorschlag der Oberbürgermeisterin empfiehlt der Personal- und Verwaltungsausschuss vorbehaltlich weiterer Beschlüsse dem Rat der Stadt, den Stellenplan für das Haushaltsjahr 2021 auf der Grundlage des Stellenplanentwurfes 2021 (s. Anlage 1), ergänzt durch den Veränderungsnachweis vom 08.12.2020 (s. Anlage 3), zu beschließen.

Zudem nimmt der Personal- und Verwaltungsausschuss die Entwicklung der Personal- und Versorgungsaufwendungen 2021 zur Kenntnis.

Der Personal- und Verwaltungsausschuss folgt dem Verfahrensvorschlag der Verwaltung zur vorzeitigen Bewirtschaftung drittmittelgeförderter Projektstellen.

**Finanzielle Auswirkungen:**

	JA	NEIN	
		x	

<b>Investive Auswirkungen</b>	Ansatz 2021 (HHPL- Entwurf)	Fortgeschrieb ener Ansatz 2021	Ansatz 2022 ff.	Fortgeschrieb ener Ansatz 2022 ff.	Gesamt- bedarf (alt)	Gesamt- bedarf (neu)
	Einzahlungen	0	0	0	0	0
Auszahlungen	0	0	0	0	0	0
Ergebnis	0	0	0	0	0	0
<b>+ Verbesserung / - Verschlechterung</b>	0		0			
	Deckung ist gegeben/ keine ausreichende Deckung vorhanden		Deckung ist gegeben/ keine ausreichende Deckung vorhanden			

<b>konsumtive Auswirkungen</b>	Ansatz 2021 (HHPL- Entwurf)	Fortgeschrieb ener Ansatz 2021	Ansatz 2022 ff.	Fortgeschrieb ener Ansatz 2022 ff.	Folgekoste n (alt)	Folgekost en (neu)
	Ertrag	0	0	0	0	0
Personal-/ Sachaufwand	0	0	0	0	0	0
Abschreibungen	0	0	0	0	0	0
Ergebnis	0	0	0	0	0	0
<b>+ Verbesserung / - Verschlechterung</b>	0		0			
	Deckung ist gegeben/ keine ausreichende Deckung vorhanden		Deckung ist gegeben/ keine ausreichende Deckung vorhanden			

nachrichtlich:

Soweit sich durch Stellenplanveränderungen, insbesondere Stelleneinrichtungen und -einsparungen, finanzielle Auswirkungen ergeben, sind diese für den Haushalt 2021 angemeldet worden.

Die Beschlussfassung zu den finanziellen Auswirkungen des Stellenplans 2021 erfolgt im Rahmen der Haushaltsplanberatungen im Finanzausschuss und Rat der Stadt Aachen.

## Klimarelevanz

### Bedeutung der Maßnahme für den Klimaschutz/Bedeutung der Maßnahme für die Klimafolgenanpassung (in den freien Feldern ankreuzen)

Zur Relevanz der Maßnahme für den Klimaschutz

Die Maßnahme hat folgende Relevanz:

keine	positiv	negativ	nicht eindeutig
<input type="checkbox"/>	<input type="checkbox"/>	<input type="checkbox"/>	<input type="checkbox"/>

Der Effekt auf die CO<sub>2</sub>-Emissionen ist:

gering	mittel	groß	nicht ermittelbar
<input type="checkbox"/>	<input type="checkbox"/>	<input type="checkbox"/>	<input type="checkbox"/>

Zur Relevanz der Maßnahme für die Klimafolgenanpassung

Die Maßnahme hat folgende Relevanz:

keine	positiv	negativ	nicht eindeutig
<input type="checkbox"/>	<input type="checkbox"/>	<input type="checkbox"/>	<input type="checkbox"/>

## Größenordnung der Effekte

Wenn quantitative Auswirkungen ermittelbar sind, sind die Felder entsprechend anzukreuzen.

Die **CO<sub>2</sub>-Einsparung** durch die Maßnahme ist (bei positiven Maßnahmen):

gering	<input type="checkbox"/>	unter 80 t / Jahr (0,1% des jährl. Einsparziels)
mittel	<input type="checkbox"/>	80 t bis ca. 770 t / Jahr (0,1% bis 1% des jährl. Einsparziels)
groß	<input type="checkbox"/>	mehr als 770 t / Jahr (über 1% des jährl. Einsparziels)

Die **Erhöhung der CO<sub>2</sub>-Emissionen** durch die Maßnahme ist (bei negativen Maßnahmen):

gering	<input type="checkbox"/>	unter 80 t / Jahr (0,1% des jährl. Einsparziels)
mittel	<input type="checkbox"/>	80 bis ca. 770 t / Jahr (0,1% bis 1% des jährl. Einsparziels)
groß	<input type="checkbox"/>	mehr als 770 t / Jahr (über 1% des jährl. Einsparziels)

**Eine Kompensation der zusätzlich entstehenden CO<sub>2</sub>-Emissionen erfolgt:**

- vollständig**
- überwiegend (50% - 99%)**
- teilweise (1% - 49 %)**
- nicht**
- nicht bekannt**

## Inhaltsverzeichnis

- I. Veränderungen seit Aufstellung des Stellenplanentwurfes 2021**
  - I.1 Stelleneinrichtungen / Wegfall bzw. Verlängerung von kw-Vermerken**
    - I.1.1 Bewirtschaftung drittmittelgeförderter Projektstellen  
(s. bereits Vorlage für PVA 17.12.2020)**
    - I.1.2 Gliederung nach Aufgabenbereichen und Aufgabenarten**
    - I.1.3 Kosten und Refinanzierung**
  - I.2 Stelleneinsparungen / Anbringung von kw-Vermerken**
  - I.3 Stellenumwandlungen und -verlagerungen**
  - I.4 Bewertungsänderungen**
  - I.5 Gesamtbetrachtung (Stellenplanentwurf und Veränderungen)**
    - I.5.1 Stellen- und Kostenentwicklung einschließlich Refinanzierung**
    - I.5.2 Saldierte Stellenplanbetrachtung**
- II. Personal- und Versorgungsaufwendungen 2021**

## Erläuterungen

### I. Veränderungen seit Aufstellung des Stellenplanentwurfes 2021

Seit der Aufstellung des Stellenplanentwurfes für das Haushaltsjahr 2021 im Oktober 2020, der im Rahmen der Einbringung des Haushaltsplanentwurfes 2021 dem Hauptausschuss in Vertretung des Rates am 16.12.2020 und im Nachgang im Ratsinformationssystem zu der ausgefallenen Sitzung des Personal- und Verwaltungsausschusses am 17.12.2020 zur Beratung eingestellt worden ist, haben sich weitere Änderungen ergeben, die auf folgende Maßnahmen zurückzuführen sind:

- Stelleneinrichtungen
- Stelleneinsparungen
- Stellenumwandlungen
- Bewertungsänderungen.

Gegenüber dem eingebrachten Stellenplanentwurf 2021 wird sich daher die Zahl der Mehrstellen für den Stellenplan 2021 um weitere 33,0 Planstellen erhöhen. Des Weiteren ergeben sich Stelleneinsparungen im Umfang von 4,5 Stellen.

Die benannten Änderungen sind im "Veränderungsnachweis zum Stellenplanentwurf 2021" (Stand: 08.12.2020), der als Anlage 3 beigefügt ist, zusammengefasst.

Demnach ergeben sich gesamtstädtisch gegenüber dem Stellenplanentwurf 2021 **saldiert** insgesamt 28,5 Mehrstellen.

Bereich	Stelleneinrichtungen	Stelleneinsparungen	saldiert
I. Allgemeine Verwaltung	33,0 (davon 6,0 kw)	3,5 (davon 3,0 kw)	+ 29,5
II. regio iT			0,0
III. Aachener Stadtbetrieb			0,0
IV. Gebäudemanagement		1,0	- 1,0
V. Volkshochschule			0,0
VI. Stadttheater und Musikdirektion			0,0
VII. Kulturbetrieb			0,0
VIII. Eurogress - Aachen			0,0
<b>Summe</b>	<b>33,0</b>	<b>4,5</b>	<b>+ 28,5</b>
<b>Mehrstellen (STPLE 2021 : STPL 2021)</b>	<b>28,5</b>		<b>28,5</b>

Nachstehend werden die einzelnen Veränderungen gegenüber dem Stellenplanentwurf 2021 erläutert.

## **I.1 Stelleneinrichtungen / Wegfall bzw. Verlängerung von kw-Vermerken (Anlage 3 - VN Teil B. I.)**

Nach der Aufstellung des Stellenplanentwurfes 2021 sollen in der Allgemeinen Verwaltung (Abtlg. I) weitere 33,0 Stellen eingerichtet werden. Hierbei handelt es sich um 21,0 Planstellen, die nach organisatorischer Prüfung als Ergebnis des alljährlichen Stelleneinrichtungsverfahrens erst in die zweite Lesung des Stellenplans 2021 einfließen. Hinzu kommen 9,0 Planstellen, die infolge des Ratsbeschlusses zum Integrierten Klimaschutzkonzept (nachfolgend IKSK genannt) als zusätzliche Stellenbedarfe berücksichtigt werden und 3,0 Planstellen, die im Hauptausschuss am 16.12.2020 zur Bildung des Dezernates VII beschlossen wurden.

Der Bedarf an 21,0 Planstellen in verschiedenen Fachbereichen der Allgemeinen Verwaltung wurde vom Verwaltungsvorstand in seiner Sitzung am 24.11.2020 anerkannt. 6,0 dieser Stellen werden mit einem kw-Vermerk eingerichtet, davon 3,0 Stellen als Projektstellen, die nicht dem Personalkostenverbund zuzurechnen sind (sh. I. 1.2).

Ferner ist wegen des weiterhin festgestellten Bedarfs die Verlängerung von kw-Vermerken an 5,5 Stellen erforderlich. Die Aufhebung sowie die Veränderung der bestehenden kw-Vermerke sind jeweils an 1,0 Stelle vorgesehen.

Sowohl die Aufhebung, die Verlängerung als auch die Veränderung bestehender sowie die Anbringung neuer kw-Vermerke beinhaltet keine Veränderung des Stellensolls.

Die Begründungen zu den einzelnen Veränderungen im Rahmen der zweiten Lesung des Stellenplans 2021 sind der beigefügten Anlage 2 zu entnehmen.

Das IKSK sieht die Einrichtung von insgesamt 12,0 Stellen vor, davon 9,0 in der Allgemeinen Verwaltung und 3,0 im Wirtschaftsplan des Gebäudemanagements der Stadt Aachen (E 26). Aufgrund der inhaltlichen Komplexität wurde die Beschlussfassung über diese Stellenbedarfe in einer Einzelvorlage in der Sitzung des Personal- und Verwaltungsausschusses am 21.01.2021 vorgesehen.

### **I.1.1 Bewirtschaftung drittmittelgeförderter Projektstellen**

Die Verwaltung schlägt diesbezüglich ein geändertes Verfahren vor:

In den vergangenen Stelleneinrichtungsverfahren sind neben dauerhaften Planstellen auch zahlreiche befristete (teilweise vollständig) refinanzierte Projektstellen eingerichtet worden, die aufgrund ihrer zeitlichen Priorität oftmals in unterjährigen Stelleneinrichtungen gemündet sind.

Die bisherige Praxiserfahrung mit drittmittelgeförderten Projektstellen führt zu der Empfehlung der Verwaltung, das Verfahren zu ändern. Zeitnah nach Eingang der Förderbescheide sollen Projektstellen vorgezogen bewirtschaftet werden können, ohne die formale Stelleneinrichtung über den Haushaltsbeschluss bzw. einen unterjährigen Ratsbeschluss zur Veränderung des Stellenplans im Vorfeld erwirken zu müssen. Analog zur Fraktionsbeteiligung im städtischen Vergabebereich sollen alle projektbezogenen Informationen in Form einer Fraktionsvorlage auf elektronischem Weg von den Dienststellen über den Fachbereich Personal und Organisation, den Fachbereich Finanzsteuerung und den Fachbereich Verwaltungsleitung an die Fraktionen übersandt werden.

Die Beteiligung soll ferner mit einer Rückmeldefrist von zehn Kalendertagen versehen werden. Nach deren Ablauf gilt die vorzeitige Bewirtschaftung einer Projektstelle als gebilligt.

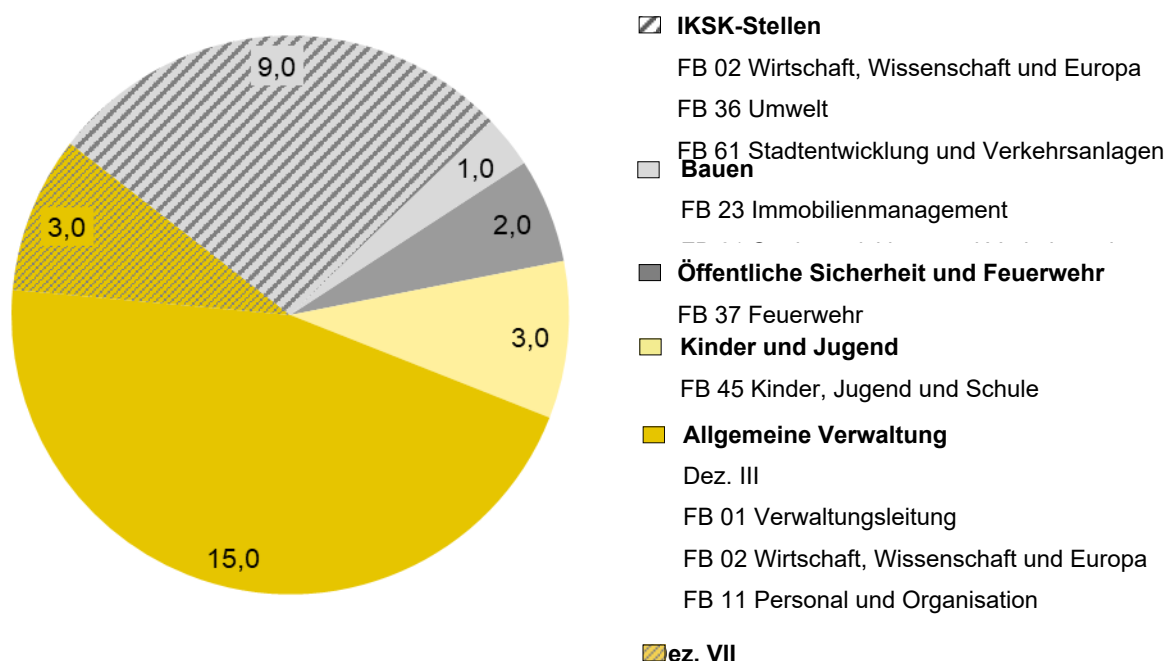
Die vorgezogene Bewirtschaftung von Projektstellen setzt grundsätzlich den Eingang eines projektbezogenen Förderbescheides voraus (Vermeidung eines vorzeitigen Maßnahmenbeginns im Sinne der Förderung). Dies gilt ausschließlich für Projektstellen, deren Personal- und Sachaufwand vollständig durch die Fördermittel und - je nach Förderquote - durch einen Restanteil aus genehmigten Haushaltsmitteln einschließlich Finanzplanung der betreffenden Organisationseinheiten gesichert ist, so dass weder eine unterjährige noch künftige Belastung des Personalkostenverbundes erfolgt.

Der neue Prozess ermöglicht eine deutlich schnellere Bewirtschaftung von Projektstellen und macht die bisher erforderlichen unterjährigen Stelleneinrichtungsvorlagen für den Personal- und Verwaltungsausschuss sowie den Rat entbehrlich.

Die Berücksichtigung der für solche Projekte benötigten befristeten Planstellen im städtischen Stellenplan erfolgt im nächstmöglichen Veränderungsnachweis zum Stellenplan bzw. Stellenplanentwurf, sofern die Projektdauer über 12 Monate beträgt (Voraussetzung für die Einrichtung einer Stelle).

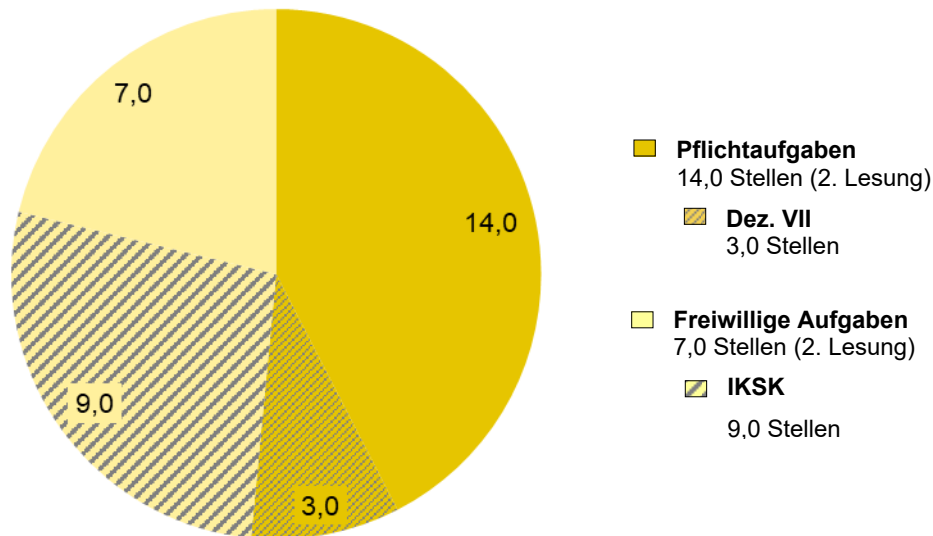
## I.1.2 Gliederung nach Aufgabenbereichen und Aufgabenarten

Zuordnung der neuen Stellen nach Aufgabenbereichen:





## Zuordnung der neuen Stellen nach Aufgabenarten:



Bei den 16,0 Planstellen für freiwillige Aufgaben handelt es sich um:

- 2,0 Stellen für Bürger\*innendialog und Stadt der Zukunft, FB 01
- 0,5 Projektstelle für „Verkehrsplanung und Mobilität“, FB 61
- 1,0 Projektstelle für „Berufseinstiegsbegleitung“, FB 45
- 1,0 Stelle für Unterstützung der Heinrich-Heine-Gesamtschule, FB 45
- 1,0 Stellen für IT/Digitales Lernen, FB 11
- 0,5 Stelle für das Projekt „Care & Mobility“, FB 02
- 0,5 Stelle für das Projekt „Show“, FB 02
- 0,5 Stelle für das Projekt „SAFIR-Med“, FB 02
- 9,0 Stellen im Rahmen des IKSK für FB 02, FB 36, FB 61

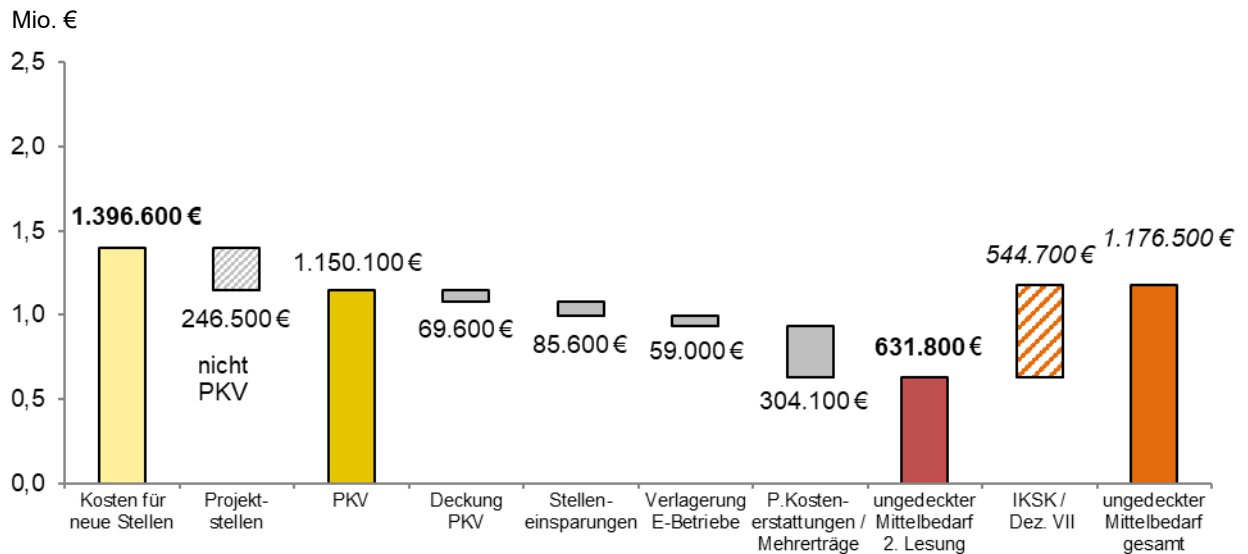
### **I.1.3 Kosten und Refinanzierung**

Die in Ansatz gebrachten Kosten für die 21,0 Stellen der zweiten Lesung (ohne 9,0 Stellen IKSK und 3,0 Stellen Dezernat VII) und sonstigen Bedarfe, insbesondere für die Verlängerung von kw-Vermerken, belaufen sich auf insgesamt 1.396.600 € im Haushaltsjahr 2021. Hiervon beziehen sich 246.500 € auf Projektstellen, die über gesonderte 4-er PSP-Elemente im Haushalt abgewickelt werden und nicht dem PKV zuzurechnen sind. Von den Gesamtkosten entfallen somit 1.150.100 € auf Stellen, die aus dem Personalkostenverbund (PKV) finanziert werden. Davon sind 69.600 € über den PKV gedeckt. Weitere 59.000 € sollen wegen der Übertragung von Aufgaben auf die Kernverwaltung aus dem Etat des E 26 verlagert werden. Unter Anrechnung von Stelleneinsparungen in Höhe von 85.600 € ergibt sich letztlich ein Mehrbedarf für den PKV in Höhe von 935.900 €.

Aufgrund von zu erwartenden Personalkostenerstattungen und Mehrerträgen in Höhe von 304.100 € reduziert sich der ungedeckte Bedarf für den PKV von 935.900 € auf 631.800 €.

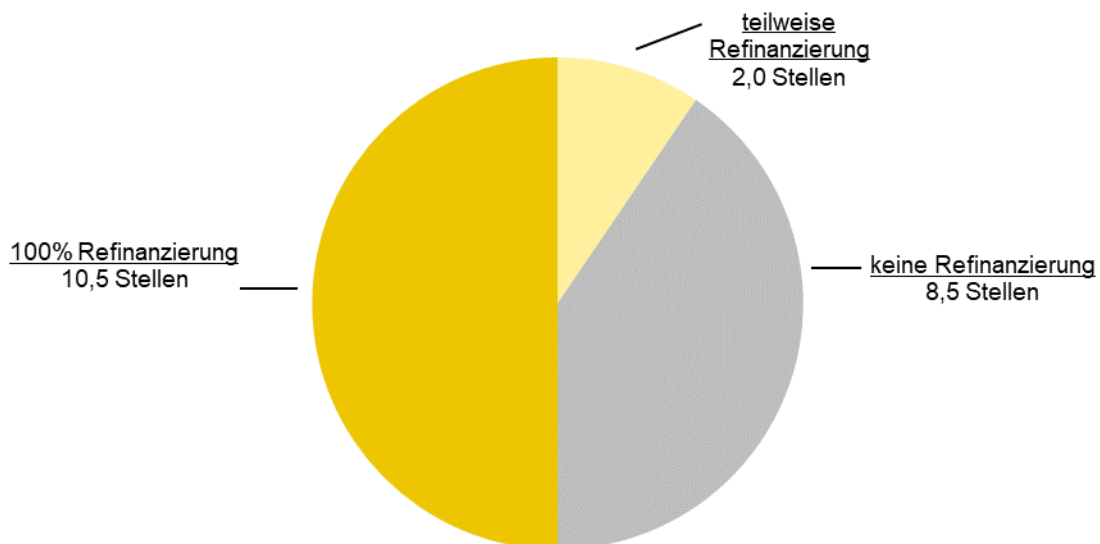
Der prozentuale Anteil für den ungedeckten Mittelbedarf der 21,0 neuen Stellen für den PKV (631.800 €) beläuft sich im Verhältnis zu den insgesamt für den Haushalt 2021 angemeldeten fortgeschriebenen Personalaufwendungen 2021 in Höhe von 210.815.700 € auf 0,3 Prozent.

Darstellung der finanziellen Auswirkungen aufgrund der 21,0 Stellen und sonstigen Bedarfe  
(1.396.600 €):



Aus der Darstellung ist ersichtlich, dass sich der ungedeckte Mittelbedarf der 2. Lesung unter Hinzurechnung der Personalkosten 2021 für die 9,0 Stellen zur Umsetzung des IKSK (388.300 €) und für die 3,0 Stellen zur Bildung des Dezernates VII (156.400 €) auf insgesamt 1.176.500 € erhöht. Ausgehend von den realistisch einzuschätzenden tatsächlichen Stellenbesetzungen sind die Kosten 2021 pauschal um 50% gekürzt worden.

Zuordnung der Bedarfe nach dem Grad der Refinanzierung (2. Lesung):



Aus dem Schaubild ist erkennbar, dass die überwiegende Zahl der 21,0 Stellen der 2. Lesung refinanziert ist. Hinzu kommen 9,0 Stellen zur Umsetzung des IKSK und 3,0 zur Bildung des Dezernates VII, die nicht refinanziert sind. Ob und inwieweit für die aus dem IKSK resultierenden Maßnahmen Fördermittel akquiriert werden können und ob diese sich ggf. auf die Personalkosten erstrecken, ist zum heutigen Zeitpunkt noch nicht absehbar.

## **I.2 Stelleneinsparungen / Anbringung von kw-Vermerken (Anlage 3 - VN Teil B. II.)**

Im gesamtstädtischen Bereich können weitere 4,5 Stellen eingespart werden, davon 3,5 in der Allgemeinen Verwaltung sowie 1,0 Stelle im Gebäudemanagement der Stadt Aachen (E 26) (Abtlg. IV.). Die Einsparung von 3,0 Stellen, davon 2,5 Projektstellen, ist auf die Realisierung von kw-Vermerken zurückzuführen.

Die Begründungen sind im Einzelnen der Anlage 2 zu entnehmen.

## **I.3 Stellenumwandlungen und -verlagerungen (Anlage 3 - VN Teil B. III.)**

Bei den Stellenumwandlungen handelt es sich um die Umwandlung von Beamten- in Planstellen für Tariflich Beschäftigte und umgekehrt sowie um die Umwandlung von Vollzeit- in jeweils zwei Teilzeitstellen und umgekehrt.

Die in der Anlage ausgewiesenen Stellenverlagerungen sind sowohl infolge der Neuordnung von Planstellen zu anderen Organisationseinheiten erforderlich als auch auf die Neuordnung von Planstellen bzw. -anteilen - aus haushaltsrechtlichen Gründen - zu anderen Produktbereichen zurückzuführen.

Gesamtstädtisch betrachtet verändern sowohl die Stellenumwandlungen als auch die Stellenverlagerungen das Stellensoll nicht und sind damit stellenplantechnisch neutral.

## **I.4 Bewertungsänderungen (Anlage 3 - VN Teil B. IV.)**

Die in der Anlage aufgeführten Bewertungsänderungen sind auf Neubewertungen (aufgrund analytischer Dienstpostenbewertungen bzw. tariflicher Bewertungsprüfungen) sowie auf das Anbringen neuer bzw. die Realisierung oder den Wegfall bestehender ku-Vermerke zurückzuführen. Bewertungsänderungen führen erst in Verbindung mit den sich hieraus ergebenden personellen Konsequenzen zu finanziellen Auswirkungen.

## **I.5 Gesamtbetrachtung (1. und 2. Lesung)**

### **I.5.1 Stellen- und Kostenentwicklung einschließlich Refinanzierung**

Im Rahmen der Aufstellung des Stellenplanentwurfes 2021 wurden gesamtstädtisch 99,0 Stelleneinrichtungen (PVA 17.12.2020, 1. Lesung) berücksichtigt. In der zweiten Lesung kommen weitere 21,0 Stellen hinzu, sodass sich die Gesamtzahl auf insgesamt 120,0 Stellen (1. und 2. Lesung) erhöht.

Mit Stand der Aufstellung des Stellenplanes 2021 kommen weitere 9,0 Stellen zur Umsetzung des IKS und 3,0 Stellen zur Bildung des Dezernates VII hinzu (sh. I.1). Gegenüber dem Stellenplan 2020 ergeben sich somit insgesamt 132,0 neue Stelleneinrichtungen.

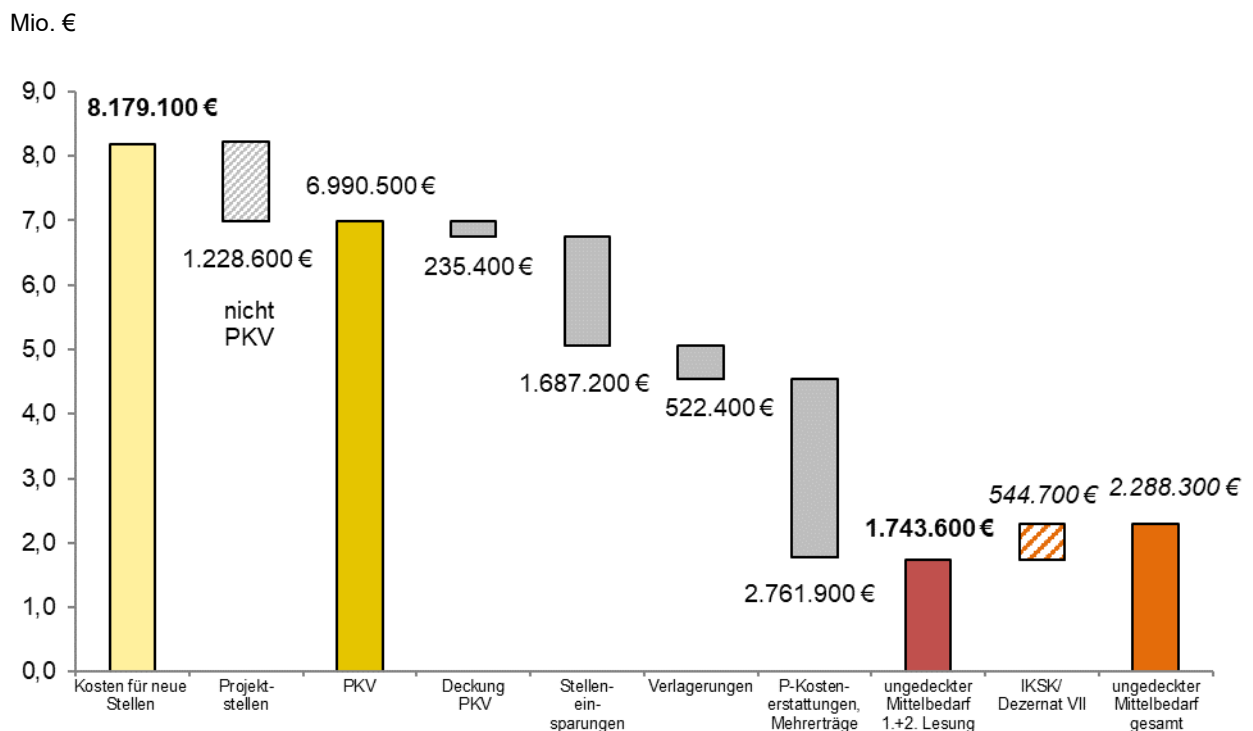
Die Kosten für die insgesamt 120,0 neuen Stellen und sonstigen Bedarfe gemäß der 1. und 2. Lesung belaufen sich auf insgesamt 8.179.100 € im Haushaltsjahr 2021. Hiervon entfallen 1.228.600 € auf Projektstellen, die über gesonderte 4-er PSP-Elemente im Haushalt abgewickelt werden und nicht dem PKV zuzurechnen sind.

Von den Gesamtkosten entfallen somit 6.950.500 € auf Stellen, die aus dem Personalkostenverbund (PKV) finanziert werden. Unter Anrechnung von bereits eingeplanten Mitteln für vorhandenes Personal (=Deckung PKV), zu realisierenden Stelleneinsparungen und haushaltsneutralen Verlagerungen aus dem Sachkostenetat bzw. Etat des E 26 ergibt sich eine finanzielle Mehrbelastung für den PKV in Höhe von 4.505.500 € im Jahr 2021.

Dem ermittelten Mehraufwand für den PKV steht in einer Vielzahl von Fällen eine Refinanzierung aufgrund von Personalkostenerstattungen und Mehrerträgen in Höhe von 2.761.900 € gegenüber. Dementsprechend verringert sich der nicht gedeckte Betrag für den PKV von 4.505.500 € auf 1.743.600 €.

Zusammenfassend ist festzustellen, dass der prozentuale Anteil für den ungedeckten Mittelbedarf der neuen Stellen für den PKV in Höhe von 1.743.600 € sich im Verhältnis zu den ursprünglich für den Haushalt 2021 angemeldeten fortgeschriebenen Personalaufwendungen 2021 (210.815.700 €) auf 0,83 Prozent beläuft.

Darstellung der finanziellen Auswirkungen aufgrund der 120,0 Stellen und sonstigen Bedarfe (8.179.100 €):



Unter Hinzurechnung der Personalkosten für das IKSK und die Bildung des Dezernates VII ergibt sich ein ungedeckter Mittelbedarf in Höhe von 2.288.300 €. Dies entspricht 1,1 % Anteil an den fortgeschriebenen Personalaufwendungen 2021.

## I.5.2 Saldierte Stellenplanbetrachtung

Im Rahmen der saldierten Stellenplanbetrachtung ist festzuhalten, dass im Stellenplan 2021 - vorbehaltlich weiterer Beschlüsse - gegenüber dem Stellenplan 2020 gesamtstädtisch **91,5 Mehrstellen** zu verzeichnen sind. Diese Stellenanzahl ergibt sich aus der saldierten Summe der Stelleneinrichtungen und Stelleneinsparungen der 1. und 2. Lesung zuzüglich der Stelleneinrichtungen zur Umsetzung des IKSK sowie Bildung des Dezernates VII, hier: 63,0 + 16,5 + 9,0 IKSK + 3,0 Dez. VII, und setzt sich wie folgt zusammen:

	Einrichtungen	Einsparungen	Summe	Gesamt
<b>Stellenplan 2020</b> (Ausgangslage)	-	-		<b>3.442,0</b>
<b>Stellenplanentwurf 2021</b>	99,0	- 36,0	<b>+ 63,0</b>	<b>3.505,0</b>
<b>Stellenplan 2021</b>	21,0	- 4,5	<b>+ 16,5</b>	<b>3.521,5</b>
<b>IKSK 2021</b>	9,0	-	<b>+ 9,0</b>	
<b>Dez. VII</b>	3,0	-	<b>+ 3,0</b>	
<b>Summe</b>	<b>+ 132,0</b>	<b>- 40,5</b>	<b>+ 91,5</b>	<b>3.533,5</b>

Unter Berücksichtigung der Änderungen zum Stellenplanentwurf 2021 lt. beigefügtem Veränderungsnachweis und vorbehaltlich weiterer Beschlüsse schließt der Stellenplan für das Haushaltsjahr 2021 folgendermaßen ab:

Bereich	Beamte / Beamtinnen	Tariflich Beschäftigte	insgesamt
I. Allgemeine Verwaltung	1.107,0	2.365,0	3.472,0
II. regio iT	12,0		12,0
III. Aachener Stadtbetrieb (E 18)	14,0	*	14,0
IV. Gebäudemanagement (E 26)	11,0	*	11,0
V. Volkshochschule (E 42)	4,0	*	4,0
VI. Stadttheater und Musikdirektion (E 46/47)	5,5	*	5,5
VII. Kulturbetrieb (E 49)	14,0	*	14,0
VIII. Eurogress – Aachen (E 88)	1,0	*	1,0
<b>Summe</b>	<b>1.168,5</b>	<b>2.365,0</b>	<b>3.533,5</b>

\* Die Planstellen der Tariflich Beschäftigten werden in den Stellenübersichten der jeweiligen Wirtschaftspläne ausgewiesen.

## **II. Personal- und Versorgungsaufwendungen 2021**

Im Haushaltsplanentwurf 2021 belaufen sich die Planansätze für Personal- und Versorgungsaufwendungen (PKV) auf insgesamt 268.901.700 €.

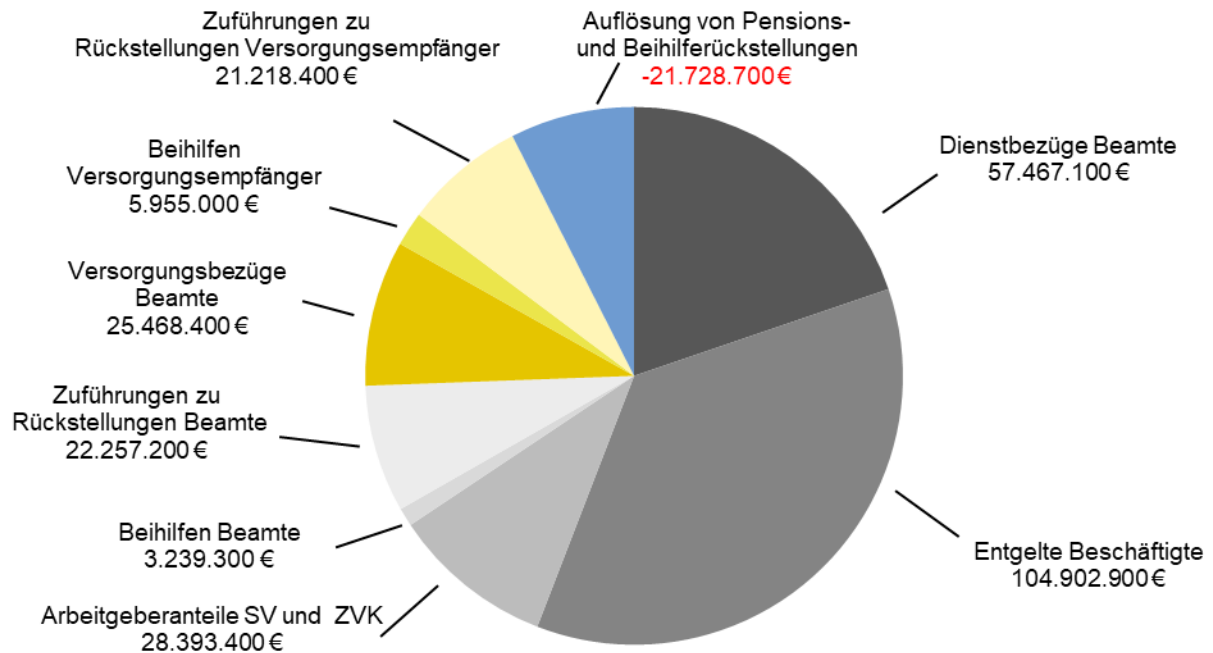
Auf Personalaufwendungen entfallen 216.259.900 €. Hierin enthalten sind sowohl die Kosten für die Stellen der 1. Lesung als auch für die Stellen der 2. Lesung. Des Weiteren sind die finanziellen Bedarfe für die einzurichtenden Stellen zur Umsetzung des IKSK und zur Bildung des neuen Dezernates VII berücksichtigt. Hierfür wurden im Haushaltsplanentwurf 2021 vorsorglich Personalkosten in Höhe von 595.200 € eingeplant.

Die Höhe der Versorgungsaufwendungen beläuft sich auf insgesamt 52.641.800 € für das Jahr 2021.

Für Erträge aus der ertragswirksamen Auflösung von Pensions- und Beihilferückstellungen sind 21.728.700 € eingeplant.

Insgesamt stehen den Personalaufwendungen dezentral geplante Erträge für das Personalkostenbudget gegenüber. Im Haushaltsplanentwurf 2021 sind Erträge für Personalkostenerstattungen und -zuweisungen in Höhe von 49,63 Mio. € eingeplant. Die dem Personalkostenverbund anzurechnenden Erstattungen belaufen sich auf 38,74 Mio. € einschließlich der Personalkostenerstattungen für die in den eigenbetriebsähnlichen Einrichtungen und bei der regio iT tätigen Beamten und Beamtinnen (Stand 11/2020). Dies entspricht einem prozentualen Anteil von 17,91 Prozent an den gesamten Personalaufwendungen in Höhe von 216,26 Mio. €.

Aufteilung der Personal- und Versorgungsaufwendungen 2021 (PKV) auf Kostenarten unter Einbeziehung der Erträge aus der ertragswirksamen Auflösung von Pensions- u. Beihilferückstellungen:



In diesen Zahlen sind die Personalaufwendungen der Konten 50190000 für sonstige Beschäftigte nicht enthalten. Diese werden nicht dem Personalkostenverbund zugerechnet. Es handelt sich hierbei überwiegend um drittmittelfinanziertes Personal im Rahmen von Projekten in der Größenordnung von rd. 9,43 Mio. € (Entwurfzahlen 2021).

Darüber hinaus können sich aufgrund weiterer Beschlüsse zu Stelleneinrichtungen in den politischen Gremien sowie sonstiger notwendiger Anpassungen bis zur Verabschiedung des Haushaltes 2021 zusätzliche finanzielle Mehrbedarfe ergeben, die entsprechend für die Veränderungsnachweisung anzumelden sind.

Die im Haushaltsplanentwurf 2021 enthaltenen Personal- und Versorgungsaufwendungen des Personalkostenverbundes zuzüglich der finanziellen Veränderungen, die für die Veränderungsnachweisung zum Haushaltsplanentwurf 2021 aufgenommen werden, sind Bestandteil der Haushaltsplanberatungen 2021.

**Anlage/n:**

- 1 Stellenplanentwurf 2021 (gem. Vorlage für die 1. Lesung / PVA 17.12.2020 – nicht stattgefunden)
- 2 Tabellarische Darstellung der Stellenplanveränderungen gegenüber dem Stellenplanentwurf
- 3 Veränderungsnachweis zum Stellenplanentwurf 2021 (Stand: 08.12.2020)

**Stellenplanentwurf**

**für das**

**Haushaltsjahr**

**2021**



**Zusammenstellung**  
**der im Stellenplanentwurf 2021**  
**nachgewiesenen Stellen**

	Zahl der Stellen im Stellenplanentwurf 2021	Zahl der Stellen im Stellenplan 2020	Zahl der tatsächlich besetzten Stellen am 30.06.2020
--	---	--	--

**I. Allgemeine Verwaltung**

Beamte	1.103,00	1.089,00	921,50
Tariflich Beschäftigte	2.339,50	2.289,00	2.078,50
<b>I N S G E S A M T:</b>	<b>3.442,50</b>	<b>3.378,00</b>	<b>3.000,00</b>

**II. regio iT**

Beamte	12,00	15,00	12,00
--------	-------	-------	-------

**III. Aachener Stadtbetrieb (E 18)**

Beamte	14,00	14,00	11,00
--------	-------	-------	-------

**IV. Gebäudemanagement der Stadt Aachen (E 26)**

Beamte	12,00	13,50	13,00
--------	-------	-------	-------

**V. Volkshochschule (E 42)**

Beamte	4,00	3,00	2,00
--------	------	------	------

**VI. Stadttheater und Musikdirektion Aachen (E 46/47)**

Beamte	5,50	4,50	4,50
--------	------	------	------

**VII. Kulturbetrieb der Stadt Aachen (E 49)**

Beamte	14,00	13,00	12,00
--------	-------	-------	-------

**VIII. Eurogress - Aachen (E 88)**

Beamte	1,00	1,00	1,00
--------	------	------	------

## Stellenplanentwurf - TEIL A: Beamte

Laufbahngruppen und Amtsbezeichnungen	Besol- dungs- gruppe	Zahl der Stellen 2021		Zahl der Stellen 2020	Zahl der tatsächlich besetzten Stellen am 30.06.2020	Erläuterungen
		insge- samt	darunter mit Zulage 1)			

### I. Allgemeine Verwaltung

<b>Wahlbeamte</b>						
Oberbürgermeister/in	<b>B 10</b>	1,00	0,00	1,00	1,00	
Stadtdirektor/in, Beigeordnete/r	<b>B 6</b>	1,00	0,00	1,00	1,00	
Beigeordnete/r	<b>B 5</b>	4,00	0,00	4,00	4,00	
<b>Laufbahngruppe 2 / Ämtergruppe des 2. Einstiegsamtes (vormals höherer Dienst)</b>						
Ltd. ...direktor/in	<b>B 2</b>	1,00	0,00	1,00	1,00	
Ltd. ...direktor/in	<b>A 16</b>	7,00	0,00	6,00	6,00	
...direktor/in	<b>A 15</b>	8,50	1,00	8,00	8,00	
Ober...rat/rätin	<b>A 14</b>	28,50	4,00	28,50	27,50	
...rat/rätin	<b>A 13 L2E2</b>	29,50	1,00	32,50	28,50	(vormals höherer Dienst)
<b>Laufbahngruppe 2 / Ämtergruppe des 1. Einstiegsamtes (vormals gehobener Dienst)</b>						
...rat/rätin	<b>A 13 L2E1</b>	26,00	5,00	26,50	26,50	(vormals gehobener Dienst)
...amtsrat/rätin	<b>A 12</b>	131,00	13,00	127,50	119,50	
...amtman, ...amtfrau	<b>A 11</b>	176,00	25,00	179,50	148,50	
...oberinspektor/in	<b>A 10</b>	146,50	18,00	147,50	114,00	
...inspektor/in	<b>A 9 L2E1</b>	5,50	0,00	6,50	6,50	(vormals gehobener Dienst)
<b>Laufbahngruppe 1 / Ämtergruppe des 2. Einstiegsamtes (vormals mittlerer Dienst)</b>						
...amtsinspektor/in, Hauptbrandmeister/in	<b>A 9 L1E2</b>	229,50	194,00	221,50	182,50	(vormals mittlerer Dienst)
...hauptsekretär/in, Oberbrandmeister/in	<b>A 8</b>	255,00	161,00	245,00	201,00	
Obersekretär/in, Brandmeister/in	<b>A 7</b>	51,00	31,00	51,00	44,00	
Sekretär/in	<b>A 6</b>	2,00		2,00	2,00	
<b>INSGESAMT:</b>		<b>1.103,00</b>	<b>453,00</b>	<b>1.089,00</b>	<b>921,50</b>	

### II. regio iT

...direktor/in	<b>A 15</b>	1,00	0,00	1,00	1,00	
Ober...rat/rätin	<b>A 14</b>	1,00	0,00	2,00	1,00	
...rat/rätin	<b>A 13 L2E2</b>	4,00	0,00	5,00	4,00	(vormals höherer Dienst)
...rat/rätin	<b>A 13 L2E1</b>	1,00	0,00	1,00	1,00	(vormals gehobener Dienst)
...amtsrat/rätin	<b>A 12</b>	4,00	0,00	5,00	4,00	
...amtman, ...amtfrau	<b>A 11</b>	1,00	0,00	1,00	1,00	
<b>INSGESAMT:</b>		<b>12,00</b>	<b>0,00</b>	<b>15,00</b>	<b>12,00</b>	

### Stellenplanentwurf - TEIL A: Beamte

Laufbahngruppen und Amtsbezeichnungen	Besol- dungs- gruppe	Zahl der Stellen 2021		Zahl der Stellen 2020	Zahl der tatsächlich besetzten Stellen am 30.06.2020	Erläuterungen
		insge- samt	darunter mit Zulage 1)			

#### III. Aachener Stadtbetrieb (E 18)

Ltd. ...direktor/in	A 16	1,00	0,00	1,00	1,00	
...direktor/in	A 15	1,00	0,00	1,00	0,00	
Ober...rat/rätin	A 14	3,00	0,00	3,00	3,00	
...rat/rätin	A 13 L2E1	1,00	0,00	1,00	1,00	(vormals gehobener Dienst)
...amtsrat/rätin	A 12	1,00	0,00	1,00	1,00	
...amtmann, ...amtfrau	A 11	4,00	0,00	4,00	3,00	
...amtsinspektor/in	A 9 L1E2	2,00	0,00	2,00	1,00	(vormals mittlerer Dienst)
...obersekretär/in	A 7	1,00	0,00	1,00	1,00	
<b>INSGESAMT:</b>		<b>14,00</b>	<b>0,00</b>	<b>14,00</b>	<b>11,00</b>	

#### IV. Gebäudemanagement der Stadt Aachen (E 26)

Ltd. ...direktor/in	A 16	1,00	0,00	1,00	1,00	
Ober...rat/rätin	A 14	1,00	0,00	1,00	1,00	
...rat/rätin	A 13 L2E2	1,00	0,00	1,00	1,00	(vormals höherer Dienst)
...amtsrat/rätin	A 12	2,00	0,00	2,00	2,00	
...amtmann, ...amtfrau	A 11	6,50	0,00	8,00	8,00	
...oberinspektor/in	A 10	0,50	0,00	0,50	0,00	
<b>INSGESAMT:</b>		<b>12,00</b>	<b>0,00</b>	<b>13,50</b>	<b>13,00</b>	

#### V. Volkshochschule (E 42)

...amtsrat/rätin	A 12	2,00	0,00	2,00	1,00	
...amtmann, ...amtfrau	A 11	2,00	0,00	1,00	1,00	
<b>INSGESAMT:</b>		<b>4,00</b>	<b>0,00</b>	<b>3,00</b>	<b>2,00</b>	

#### VI. Stadttheater und Musikdirektion Aachen (E 46/47)

Ltd. ...direktor/in	A 16	1,00	0,00	1,00	1,00	
Ober...rat/rätin	A 14	1,00	0,00	1,00	1,00	
...rat/rätin	A 13 L2E2	1,00	0,00	0,00	1,00	
...amtsrat/rätin	A 12	1,00	0,00	1,00	0,00	
...amtmann, ...amtfrau	A 11	1,50	0,00	1,50	1,50	
<b>INSGESAMT:</b>		<b>5,50</b>	<b>0,00</b>	<b>4,50</b>	<b>4,50</b>	

## Stellenplanentwurf - TEIL A: Beamte

Laufbahngruppen und Amtsbezeichnungen	Besol- dungs- gruppe	Zahl der Stellen 2021		Zahl der Stellen 2020	Zahl der tatsächlich besetzten Stellen am 30.06.2020	Erläuterungen
		insge- samt	darunter mit Zulage 1)			

### VII. Kulturbetrieb der Stadt Aachen (E 49)

...direktor/in	A 15	2,00	0,00	2,00	2,00	
...rat/rätin	A 13 L2E2	2,00	0,00	1,00	1,00	(vormals höherer Dienst)
...amtsrat/rätin	A 12	5,00	0,00	5,00	4,00	
...amtmann, ...amtfrau	A 11	2,00	0,00	2,00	2,00	
...oberinspektor/in	A 10	1,00	0,00	1,00	1,00	
...amtsinspektor/in	A 9 L1E2	1,00	0,00	1,00	1,00	(vormals mittlerer Dienst)
...obersekretär/in	A 7	1,00	0,00	1,00	1,00	
<b>INSGESAMT:</b>		<b>14,00</b>	<b>0,00</b>	<b>13,00</b>	<b>12,00</b>	

### VIII. Eurogress - Aachen (E 88)

...rat/rätin	A 13 L2E1	1,00	0,00	1,00	1,00	(vormals gehobener Dienst)
<b>INSGESAMT:</b>		<b>1,00</b>	<b>0,00</b>	<b>1,00</b>	<b>1,00</b>	

### Anmerkungen zu I. - VIII.

1) Stellen, die mit einer Zulage nach § 50 LBesG NRW (Beamtinnen und Beamte der Feuerwehr) ausgestattet sind.

## Stellenplanentwurf - TEIL B: Tariflich Beschäftigte

### I. Allgemeine Verwaltung

Entgeltgruppe / Sondertarif	Zahl der Stellen 2021	Zahl der Stellen 2020	Zahl der tatsächlich besetzten Stellen am 30.06.2020	Erläuterungen
AT	1,00	1,00	1,00	
15Ü	5,00	7,00	7,00	
15	9,50	7,50	5,50	
14	13,00	12,00	10,00	
13	57,00	51,50	43,50	
12	84,00	84,50	75,00	
11	133,00	121,50	96,00	
10	74,50	69,00	63,50	
9c	46,90	41,40	37,50	
9b	32,10	35,60	33,00	
9a	139,00	125,00	109,00	
8	111,50	112,00	101,50	
7	20,50	21,00	19,50	
6	205,50	203,00	186,00	
5	168,50	168,00	156,50	
4	35,50	38,00	31,00	
3	76,00	29,00	28,00	
2Ü	1,50	0,50	0,50	
2	57,50	92,50	78,50	
1	0,00	7,00	7,00	
S 18	7,00	5,00	4,00	
S 17	24,00	20,00	17,50	
S 16	2,00	2,00	2,00	
S 15	49,50	49,00	48,00	
S 14	76,50	74,00	67,00	
S 13	51,00	51,00	46,00	
S 12	48,50	51,50	48,00	
S 11b	55,50	52,50	46,00	
S 9	22,00	21,00	21,00	
S 8b	38,00	46,00	41,50	
S 8a	481,00	475,00	446,00	
S 7	6,00	5,00	5,00	
S 4	44,50	44,50	40,50	
S 3	162,50	165,50	156,50	
<b>INSGESAMT:</b>	<b>2.339,50</b>	<b>2.289,00</b>	<b>2.078,50</b>	

- III. Aachener Stadtbetrieb (E 18)
- IV. Gebäudemanagement der Stadt Aachen (E 26)
- V. Volkshochschule (E 42)
- VI. Stadttheater und Musikdirektion Aachen (E 46/47)
- VII. Kulturbetrieb der Stadt Aachen (E 49)
- VIII. Eurogress - Aachen (E 88)

Die Planstellen der  
 Tariflich Beschäftigten  
 werden in den Stellenübersichten  
 der jeweiligen  
 Wirtschaftspläne  
 ausgewiesen.

# STELLENÜBERSICHT

## Teil A: AUFTEILUNG NACH DER GLIEDERUNG

- I. Allgemeine Verwaltung
- II. regio iT
- III. Aachener Stadtbetrieb (E 18)
- IV. Gebäudemanagement der Stadt Aachen (E 26)
- V. Volkshochschule (E 42)
- VI. Stadttheater und Musikdirektion Aachen (E 46/47)
- VII. Kulturbetrieb der Stadt Aachen (E 49)
- VIII. Eurogress - Aachen (E 88)

I. Allgemeine Verwaltung

Produktbereich	Bezeichnung	FB	Beamte								
			Besoldungsgruppe								
			Wahlbeamte			LaufBGr. 2 / 2. Einstiegsamt					
			B 10	B 6	B 5	B 2	A 16	A 15	A 14	A 13	
01	Innere Verwaltung	Dez. I	1,00					0,50	1,00		
		Dez. II		1,00						1,00	
		Dez. III			1,00					1,00	
		Dez. IV			1,00						
		Dez. V			1,00						
		Dez. VI			1,00						
		FB 01							1,98	0,95	
		B 06									
		FB 11					1,00	1,00	4,00	5,50	
		"Inaktive" Pers.Res.							1,00	0,00	
		"Vermittlung" Pers.Res.								1,00	
		"Demografie" Pers.Res.									
		"Teilhabechancengesetz" Pers.Res.									
		FB 12							0,50		
		FB 13									
		FB 14								1,00	
		B 17									
		FB 20						1,00		1,00	3,00
		FB 22							1,00		1,00
		FB 23									2,00
FB 30						0,90		0,50			
FB 36											
FB 56											
FB 60							0,15				

I. Allgemeine Verwaltung

Beamte									Zusammen		Erläuterungen / Randvermerke	FB
Besoldungsgruppe									2021	2020		
LaufBGr. 2 / 1. Einstiegsamt					LaufBGr. 1 / 2. Einstiegsamt							
A 13	A 12	A 11	A 10	A 9	A 9	A 8	A 7	A 6				
									2,50	2,50	A15 ku A13 L2E1	Dez. I
	1,00	1,00							4,00	4,00	A13 L2E2 ku A12, A11 kw	Dez. II
									2,00	2,00	A13 L2E2 ku EG 11	Dez. III
									1,00	1,50	0,5 Stelle verl. zu FB 45	Dez. IV
	2,00								3,00	3,00		Dez. V
									1,00	2,00		Dez. VI
	3,50	1,50			1,00	1,00			9,93	9,43	0,5 x A 12 kw21	FB 01
									0,00	0,00	Stellen verl. zu FB 20	B 06
4,00	33,00	20,50	9,50	2,00	3,50	8,50	2,00		94,50	89,50	)1 x A14 ku A13 L2E2, )3,5 x A13 L2E2 ku A13 L2E1, )1 x A12 ku A11, )1x A12 kw24, s. RV "T.B."	<b>FB 11</b>
	1,00		7,00	1,00		2,00		1,00	13,00	12,00	s. RV "T.B."	PRes.
1,00	3,00	6,00	5,50	1,00	2,50	3,50	4,00		27,50	24,50	s. RV "T.B."	PRes.
		3,00	12,00						15,00	15,00		PRes.
									0,00	0,00		PRes.
		0,50							1,00	2,00		FB 12
1,00									1,00	1,00		FB 13
1,00	8,50								10,50	9,50		FB 14
									0,00	0,00		B 17
2,00	5,90	6,50				1,00			20,40	21,40	3xA13 L2E2 ku A13 L2E1	<b>FB 20</b>
1,00	3,00	5,00	3,00		6,00	24,00	4,50		48,50	47,50	) 1 x A9 L1E2 ku A7, 5,5 x A8 ) ku A 7, 0,5 x A8 ku EG 6	FB 22
	1,00		1,00		1,00				5,00	5,00	1 x A13 L2E2 ku A13 L2E1	FB 23
	1,00								2,40	2,40		FB 30
									0,00	0,00		FB 36
0,02		0,02							0,04	0,05		FB 56
			1,00		1,00		1,50		3,65	3,00		FB 60



I. Allgemeine Verwaltung

Produktbereich	Bezeichnung	FB	Beamte							
			Besoldungsgruppe							
			Wahlbeamte			LaufBGr. 2 / 2. Einstiegsamt				
			B 10	B 6	B 5	B 2	A 16	A 15	A 14	A 13
01	Innere Verwaltung	B 0								
		B 1								1,00
		B 2								1,00
		B 3							1,00	
		B 4							1,00	
		B 5							1,00	
		B 6							1,00	
			0,00	0,00	0,00	0,00	0,00	0,00	0,00	6,00
		GPR					1,00			
<b>Summe PB 01:</b>			<b>1,00</b>	<b>1,00</b>	<b>4,00</b>	<b>0,00</b>	<b>3,90</b>	<b>3,15</b>	<b>10,48</b>	<b>21,45</b>
02	Sicherheit und Ordnung	FB 01							0,02	0,05
		FB 02					0,10			
		FB 12						0,50		
		FB 23								
		FB 32					1,00		1,00	1,00
		FB 34							1,00	
		FB 37								
		EPers.				1,00		1,00	4,00	1,00
		VPers.								1,00
		FB 60					0,15	0,05		
		FB 61				0,10				
<b>Summe PB 02:</b>			<b>0,00</b>	<b>0,00</b>	<b>0,00</b>	<b>1,00</b>	<b>1,20</b>	<b>1,65</b>	<b>6,07</b>	<b>3,05</b>
03	Schulträgeraufgaben	FB 45						0,42	1,00	
<b>Summe PB 03:</b>			<b>0,00</b>	<b>0,00</b>	<b>0,00</b>	<b>0,00</b>	<b>0,00</b>	<b>0,42</b>	<b>1,00</b>	<b>0,00</b>
04	Kultur									
<b>Summe PB 04:</b>			<b>0,00</b>	<b>0,00</b>	<b>0,00</b>	<b>0,00</b>	<b>0,00</b>	<b>0,00</b>	<b>0,00</b>	<b>0,00</b>

I. Allgemeine Verwaltung

Beamte									Zusammen		Erläuterungen / Randvermerke	FB
Besoldungsgruppe									2021	2020		
LaufBGr. 2 / 1. Einstiegsamt					LaufBGr. 1 / 2. Einstiegsamt							
A 13	A 12	A 11	A 10	A 9	A 9	A 8	A 7	A 6				
		0,50							0,50	0,00		B 0
						2,00			3,00	3,00		B 1
		1,00				2,50			4,50	4,50		B 2
		1,00				2,00			4,00	4,00		B 3
		1,00			0,50	2,00			4,50	4,50		B 4
		1,00							2,00	2,00		B 5
		1,00				1,00			3,00	3,00		B 6
0,00	0,00	5,50	0,00	0,00	0,50	9,50	0,00	0,00	21,50	21,00		
	1,00								2,00	2,00		GPR
<b>10,02</b>	<b>63,90</b>	<b>49,52</b>	<b>39,00</b>	<b>4,00</b>	<b>15,50</b>	<b>49,50</b>	<b>12,00</b>	<b>1,00</b>	<b>289,42</b>	<b>280,28</b>		
		1,00							1,07	1,07		FB 01
									0,10	0,10		FB 02
	1,00	1,50			4,50	13,00			20,50	23,50	1,5 x A9 L1E2 ku A8, 2 x A8 kw23	FB 12
									0,00	0,00		FB 23
2,00	8,00	10,50	14,00		3,50	10,00	1,00		52,00	50,50	) A13 L2E2 ku A12, 1x A13 L2E1 ku A12, ) 1 x A12 ku A11, 1 x A11 ku A10, <b>FB 32</b> ) 1 x A11 kw21, 1 x A10 kw21; s. RV "T.B."	
	1,00	4,50	1,00					1,00	8,50	8,50	A14 ku A13 L2E2	FB 34
											) A13 L2E2 ku A13 L2E1, ) 1 x A13 L2E1 ku A12,	FB 37
5,00	13,00	25,00	18,00		194,00	161,00	31,00		454,00	432,00	) s. RV "T.B."	
1,00		3,50	3,00		2,00	2,00	1,00		13,50	14,00		
	0,13								0,33	0,55		FB 60
0,54	0,89	3,23			1,00				5,76	5,62		FB 61
<b>8,54</b>	<b>24,02</b>	<b>49,23</b>	<b>36,00</b>	<b>0,00</b>	<b>205,00</b>	<b>186,00</b>	<b>33,00</b>	<b>1,00</b>	<b>555,76</b>	<b>535,84</b>		
1,00	3,17	8,06	2,22	0,39			1,39		17,65	18,22	) 1,5 x A11 kw26, 2 x A 11 kw, ) 0,38 x A9 L2E1 kw20, ) 0,38 x A7 kw	<b>FB 45</b>
<b>1,00</b>	<b>3,17</b>	<b>8,06</b>	<b>2,22</b>	<b>0,39</b>	<b>0,00</b>	<b>0,00</b>	<b>1,39</b>	<b>0,00</b>	<b>17,65</b>	<b>18,22</b>		
<b>0,00</b>	<b>0,00</b>	<b>0,00</b>	<b>0,00</b>	<b>0,00</b>	<b>0,00</b>	<b>0,00</b>	<b>0,00</b>	<b>0,00</b>	<b>0,00</b>	<b>0,00</b>		

I. Allgemeine Verwaltung

Produktbereich	Bezeichnung	FB	Beamte							
			Besoldungsgruppe							
			Wahlbeamte			LaufBGr. 2 / 2. Einstiegsamt				
			B 10	B 6	B 5	B 2	A 16	A 15	A 14	A 13
05	Soziale Hilfen	FB 30 FB 45 FB 56					0,10	0,03		
Summe PB 05:			0,00	0,00	0,00	0,00	0,10	0,03	0,00	0,00
06	Kinder-, Jugend- und Familienhilfe	FB 45 Kitas						0,55		
Summe PB 06:			0,00	0,00	0,00	0,00	0,00	0,55	0,00	0,00
07	Gesundheitsdienste									
Summe PB 07:			0,00	0,00	0,00	0,00	0,00	0,00	0,00	0,00
08	Sportförderung	FB 52							1,00	1,00
Summe PB 08:			0,00	0,00	0,00	0,00	0,00	0,00	1,00	1,00
09	Räumliche Planung und Entwicklung, Geoinformationen	FB 60 FB 61 FB 62					0,20	0,15	2,00	1,00
Summe PB 09:			0,00	0,00	0,00	0,00	0,20	1,15	3,00	0,00

I. Allgemeine Verwaltung

Beamte									Zusammen		Erläuterungen / Randvermerke	FB
Besoldungsgruppe									2021	2020		
LaufBGr. 2 / 1. Einstiegsamt					LaufBGr. 1 / 2. Einstiegsamt							
A 13	A 12	A 11	A 10	A 9	A 9	A 8	A 7	A 6				
		2,00	0,50						2,60	2,60	A11 ku A10	FB 30
	1,10	1,10	7,55	0,02		3,00	0,02		12,82	13,27	) 0,02 x A9 L2E1 kw20, ) 0,02 x A7 kw	FB 45
1,81	2,50	12,99	25,50	0,50	1,00	5,50	0,95		50,75	58,04	) 0,5 x A12 ku A10, 0,5 x A 11 ) kw22, 1,5 x A11 kw19, 1 x A8 kw	FB 56
<b>1,81</b>	<b>3,60</b>	<b>16,09</b>	<b>33,55</b>	<b>0,52</b>	<b>1,00</b>	<b>8,50</b>	<b>0,97</b>	<b>0,00</b>	<b>66,17</b>	<b>73,91</b>		
1,00	4,23	19,84	25,73	0,59		2,00	2,59		56,53	58,01	) 1 x A11 kw22, 1 x A11 kw, 5 x A10 kw, ) 0,5 x A7 kw19, 0,6 x A7 kw	<b>FB 45</b>
									0,00	0,00		Kitas
<b>1,00</b>	<b>4,23</b>	<b>19,84</b>	<b>25,73</b>	<b>0,59</b>	<b>0,00</b>	<b>2,00</b>	<b>2,59</b>	<b>0,00</b>	<b>56,53</b>	<b>58,01</b>		
<b>0,00</b>	<b>0,00</b>	<b>0,00</b>	<b>0,00</b>	<b>0,00</b>	<b>0,00</b>	<b>0,00</b>	<b>0,00</b>	<b>0,00</b>	<b>0,00</b>	<b>0,00</b>		
	1,00	4,00	2,00						9,00	9,00	) A13 L2E2 ku A13 L2E1, ) 1 x A11 kw	FB 52
<b>0,00</b>	<b>1,00</b>	<b>4,00</b>	<b>2,00</b>	<b>0,00</b>	<b>0,00</b>	<b>0,00</b>	<b>0,00</b>	<b>0,00</b>	<b>9,00</b>	<b>9,00</b>		
	0,60	1,35							2,10	2,40	0,3 x A12 ku A11	FB 60
0,35	3,93	0,83							7,31	6,76	1 x A14 kw25	FB 61
	2,00	0,50							4,50	4,50		FB 62
<b>0,35</b>	<b>6,53</b>	<b>2,68</b>	<b>0,00</b>	<b>0,00</b>	<b>0,00</b>	<b>0,00</b>	<b>0,00</b>	<b>0,00</b>	<b>13,91</b>	<b>13,66</b>		

I. Allgemeine Verwaltung

Produktbereich	Bezeichnung	FB	Beamte								
			Besoldungsgruppe								
			Wahlbeamte			LaufBGr. 2 / 2. Einstiegsamt					
			B 10	B 6	B 5	B 2	A 16	A 15	A 14	A 13	
10	Bauen und Wohnen	FB 56								2,00	
		FB 60						0,40		0,80	
		FB 61					0,10				
		FB 63						1,00	1,00	2,00	
<b>Summe PB 10:</b>			<b>0,00</b>	<b>0,00</b>	<b>0,00</b>	<b>0,00</b>	<b>0,10</b>	<b>1,40</b>	<b>3,80</b>	<b>2,00</b>	
11	Ver- und Entsorgung	FB 60									
		FB 61					0,20		0,10		
<b>Summe PB 11:</b>			<b>0,00</b>	<b>0,00</b>	<b>0,00</b>	<b>0,00</b>	<b>0,20</b>	<b>0,00</b>	<b>0,10</b>	<b>0,00</b>	
12	Verkehrsflächen und Anlagen	FB 60						0,15	0,15		
		FB 61					0,40		0,90		
<b>Summe PB 12:</b>			<b>0,00</b>	<b>0,00</b>	<b>0,00</b>	<b>0,00</b>	<b>0,40</b>	<b>0,15</b>	<b>1,05</b>	<b>0,00</b>	
13	Natur- und Landschaftspflege	FB 36									0,79
<b>Summe PB 13:</b>			<b>0,00</b>	<b>0,00</b>	<b>0,00</b>	<b>0,00</b>	<b>0,00</b>	<b>0,00</b>	<b>0,00</b>	<b>0,00</b>	<b>0,79</b>
14	Umweltschutz	FB 36								1,00	1,21
<b>Summe PB 14:</b>			<b>0,00</b>	<b>0,00</b>	<b>0,00</b>	<b>0,00</b>	<b>0,00</b>	<b>0,00</b>	<b>1,00</b>	<b>1,21</b>	
15	Wirtschaft und Tourismus	FB 02					0,90		1,00		
		FB 20									
<b>Summe PB 15:</b>			<b>0,00</b>	<b>0,00</b>	<b>0,00</b>	<b>0,00</b>	<b>0,90</b>	<b>0,00</b>	<b>1,00</b>	<b>0,00</b>	
<b>INSGESAMT:</b>			<b>1,00</b>	<b>1,00</b>	<b>4,00</b>	<b>1,00</b>	<b>7,00</b>	<b>8,50</b>	<b>28,50</b>	<b>29,50</b>	

I. Allgemeine Verwaltung

Beamte									Zusammen		Erläuterungen / Randvermerke	FB
Besoldungsgruppe									2021	2020		
LaufBGr. 2 / 1. Einstiegsamt					LaufBGr. 1 / 2. Einstiegsamt							
A 13	A 12	A 11	A 10	A 9	A 9	A 8	A 7	A 6				
0,17	6,00	2,99	2,00		4,00	7,00	0,05		24,21	26,41	1 x A12 ku A11	FB 56
	0,54	5,30	5,00			0,45			12,49	12,60	) 0,2 x A12 ku A11, 2 x A11 kw21,	FB 60
0,05	0,97	0,06							1,18	1,03		FB 61
	4,00	9,00							17,00	18,00	) 2 x A13 L2E2 ku A13 L2E1, 1 x A12 ku A11, 1 x A11 ku EG 9b	FB 63
<b>0,22</b>	<b>11,51</b>	<b>17,35</b>	<b>7,00</b>	<b>0,00</b>	<b>4,00</b>	<b>7,45</b>	<b>0,05</b>	<b>0,00</b>	<b>54,88</b>	<b>58,04</b>		
	1,00	0,50	0,50			0,55			2,55	1,25		FB 60
2,02	0,02	0,06							2,40	2,18		FB 61
<b>2,02</b>	<b>1,02</b>	<b>0,56</b>	<b>0,50</b>	<b>0,00</b>	<b>0,00</b>	<b>0,55</b>	<b>0,00</b>	<b>0,00</b>	<b>4,95</b>	<b>3,43</b>		
	0,23	0,35							0,88	0,70		FB 60
1,04	2,69	1,32	0,50		1,00				7,85	9,41		FB 61
											) 2 x A11 kw20	
<b>1,04</b>	<b>2,92</b>	<b>1,67</b>	<b>0,50</b>	<b>0,00</b>	<b>1,00</b>	<b>0,00</b>	<b>0,00</b>	<b>0,00</b>	<b>8,73</b>	<b>10,11</b>		
	3,00	3,94			1,71	1,00	1,00		11,44	12,44	) 0,69 x A13 L2E2 ku A12, 1 x EG 6 kw24	FB 36
<b>0,00</b>	<b>3,00</b>	<b>3,94</b>	<b>0,00</b>	<b>0,00</b>	<b>1,71</b>	<b>1,00</b>	<b>1,00</b>	<b>0,00</b>	<b>11,44</b>	<b>12,44</b>		
	4,00	2,06			1,29				9,56	10,06	) 0,31 x A13 L2E2 ku A12, 1 x A12 ku A 11, 1 x A9 L1E2 kw22	<b>FB 36</b>
<b>0,00</b>	<b>4,00</b>	<b>2,06</b>	<b>0,00</b>	<b>0,00</b>	<b>1,29</b>	<b>0,00</b>	<b>0,00</b>	<b>0,00</b>	<b>9,56</b>	<b>10,06</b>		
	2,00	1,00							4,90	5,90	1 x A12 kw22	FB 02
	0,10								0,10	0,10		FB 20
<b>0,00</b>	<b>2,10</b>	<b>1,00</b>	<b>0,00</b>	<b>0,00</b>	<b>0,00</b>	<b>0,00</b>	<b>0,00</b>	<b>0,00</b>	<b>5,00</b>	<b>6,00</b>		
<b>26,00</b>	<b>131,00</b>	<b>176,00</b>	<b>146,50</b>	<b>5,50</b>	<b>229,50</b>	<b>255,00</b>	<b>51,00</b>	<b>2,00</b>	<b>1.103,00</b>	<b>1.089,00</b>		

I. Allgemeine Verwaltung

Produktbereich	Bezeichnung	FB	Tariflich Beschäftigte														
			AT	Entgeltgruppe / TVöD													
				15Ü	15	14	13	12	11	10	9 c	9b	9a	8			
01	Innere Verwaltung	Dez. I			1,00		1,00								1,00		
		Dez. II													1,00		
		Dez. III				1,00	1,00										1,00
		Dez. IV								1,00							1,00
		Dez. V															1,00
		Dez. VI								1,00							1,00
		FB 01		0,85				2,00	1,00	2,00	1,50					1,50	2,50
		B 06															
		FB 11					1,50	1,00	10,00	13,00	4,50	5,50	3,50	2,00			
		"Inaktive" PRes.					1,00	1,00				2,00	1,00	4,00			
		"Vermittlung" PRes.						1,00		1,00			1,50	3,00			
		"Demografie" PRes.															
		"Teilhabechancengesetz" PRes.															
		FB 12									2,50						2,00
		FB 13	1,00				1,00	2,00	7,50	1,00							2,00
		FB 14		1,00				2,00	2,50								1,00
		B 17			2,50	1,00	2,50	1,00	1,50		2,00						0,50
		FB 20				1,00		1,00	3,00	6,00		0,90	1,00				
		FB 22							2,00		5,00	1,00	6,00	12,00			
		FB 23			0,98	0,97		4,00	4,50	4,12			2,00	2,00			
FB 30				1,00	10,00										1,00		
FB 36							0,50										
FB 56			0,02												0,50		
FB 60						1,00		1,00			3,00						

I. Allgemeine Verwaltung

Tariflich Beschäftigte								Zusammen		Erläuterungen / Randvermerke	FB
Entgeltgruppe / TVöD								2021	2020		
7	6	5	4	3	2Ü	2	1				
								3,00	3,00		Dez. I
								1,00	1,00	EG 9a ku EG 8	Dez. II
								3,00	2,00	1 Stelle verl.von FB 61 (PB 09)	Dez.III
	1,00							3,00	3,00		Dez.IV
	1,00							2,00	2,00		Dez.V
								2,00	1,00		Dez.VI
	1,00	4,00	1,00					17,35	17,85	0,85 x EG 15Ü ku EG 15; EG 12 kw 21; 1 x EG 11 kw21	FB 01
								0,00	0,00	2 Stellen verl. zum FB 20	B 06
	1,50	2,00						44,50	39,00	) 1 x A11 kw27;1 x A11 ku H, , ) 1 x A11 kw21, 1 x A11 kw22, 1 x A 10 ku A 9 L2E1; ) 0,5 x A 10 kw33, 1 x A 10 kw22, 0,5 x A 9 L2E1 ku A11; ) 1,5 x A 9 L2E1 ku A 8,1 x A 9L1E2 ku H, s. RV "SuED"	FB 11
	4,00	2,00	2,00	1,00		1,00		19,00	15,00	A 13 L2E2 ku A10 ,EG 5 ku A10, 2 x A8 ku A6, EG 4 ku A 6	PRes.
	2,00	4,50	0,50	2,00	1,00			16,50	20,00		PRes.
					50,00			0,00	0,00		PRes.
								50,00	50,00	14 x EG 3 ku EG 2	PRes.
2,00	2,50	16,00						25,00	24,00	2,0 x EG 6 ku EG 5	FB 12
								14,50	14,50	AT ku EG 15, 1 x EG 8 ku EG 6	FB 13
								6,50	6,50		FB 14
	7,50	1,00	4,50					24,00	23,00	) 0,5 x EG 13 kw21, 0,5 x EG 11 kw22, ) 1 x EG 6 ku, 0,5 x EG 6 ku EG 5, 0,5 x EG 5 ku EG 4	B 17
	1,00							13,90	12,90	EG 14 ku, 1,0 x EG 10 kw23	FB 20
2,00	3,00	0,50						31,50	32,50	7 x EG 8 ku EG 6	FB 22
0,50	2,30	1,00						22,37	22,37	) 1 x EG 12 ku EG 11, ) 1 x EG 9a ku EG 8, EG 8 kw21, 0,5 x EG 5 kw20	FB 23
	2,00	1,00						15,00	14,00	1 x EG 6 ku EG 5	FB 30
								0,50	0,50		FB 36
	0,01	0,05	0,01					0,59	0,58		FB 56
4,00		0,03						9,03	9,03		FB 60



I. Allgemeine Verwaltung

Produktbereich	Bezeichnung	FB	Tariflich Beschäftigte													
			AT	Entgeltgruppe / TVöD												
				15Ü	15	14	13	12	11	10	9 c	9b	9a	8		
01	Innere Verwaltung	B 0								1,00						
		B 1									1,00					2,50
		B 2														3,00
		B 3													1,00	
		B 4													1,50	
		B 5													3,50	
		B 6													2,50	
			0,00	0,00	0,00	0,00	0,00	0,00	1,00	1,00	0,00	0,00	0,00		14,00	
		GPR							1,00	1,00			1,00		2,00	
<b>Summe PB 01:</b>			<b>1,00</b>	<b>1,87</b>	<b>4,48</b>	<b>4,97</b>	<b>20,00</b>	<b>15,00</b>	<b>37,50</b>	<b>32,12</b>	<b>11,50</b>	<b>9,40</b>	<b>22,50</b>	<b>52,50</b>		
02	Sicherheit und Ordnung	FB 01		0,15						1,00						
		FB 02				0,50	1,00	1,00	2,00			1,00	0,10			
		FB 12									0,50	2,00			13,00	
		FB 23			0,02	0,03					0,38					
		FB 32									2,50	2,00		46,00	13,00	
		FB 34									1,00			1,00	1,00	
		FB 37														
		EPers.					4,00				1,00			1,00		
		VPers.			1,00					1,00		2,00	1,00	2,00	3,50	
		FB 60												0,32		
FB 61			0,01						0,05	0,85	1,00		1,80	1,00		
<b>Summe PB 02:</b>			<b>0,00</b>	<b>0,15</b>	<b>1,03</b>	<b>0,53</b>	<b>5,00</b>	<b>1,00</b>	<b>4,05</b>	<b>6,23</b>	<b>5,00</b>	<b>4,00</b>	<b>52,22</b>	<b>31,50</b>		
03	Schulträgeraufgaben	FB 45		0,39	0,05	1,20	1,00	0,42	1,00	2,64	1,00	2,00	3,11	0,50		
<b>Summe PB 03:</b>			<b>0,00</b>	<b>0,39</b>	<b>0,05</b>	<b>1,20</b>	<b>1,00</b>	<b>0,42</b>	<b>1,00</b>	<b>2,64</b>	<b>1,00</b>	<b>2,00</b>	<b>3,11</b>	<b>0,50</b>		
04	Kultur															
<b>Summe PB 04:</b>			<b>0,00</b>	<b>0,00</b>	<b>0,00</b>	<b>0,00</b>	<b>0,00</b>	<b>0,00</b>	<b>0,00</b>	<b>0,00</b>	<b>0,00</b>	<b>0,00</b>	<b>0,00</b>	<b>0,00</b>	<b>0,00</b>	

I. Allgemeine Verwaltung

Tariflich Beschäftigte								Zusammen		Erläuterungen / Randvermerke	FB
Entgeltgruppe / TVöD								2021	2020		
7	6	5	4	3	2Ü	2	1				
								1,00	1,50		B 0
	2,50		0,50					7,00	7,00	1 x EG 6 ku EG 5	B 1
	0,50		1,00					4,50	5,00	1 x EG 8 ku EG 5, EG 4 ku H	B 2
	1,00	1,00						3,00	3,00		B 3
	1,00							3,00	3,00	1 x EG 8 ku EG 5	B 4
	0,50	1,00						5,00	5,00		B 5
	1,50				0,50			4,50	4,50	1 x EG 6 ku EG 5	B 6
0,00	7,00	2,00	1,50	0,00	0,50	1,00	0,00	28,00	29,00		B 0 - 6
								5,00	5,00		GPR
<b>8,50</b>	<b>35,81</b>	<b>34,08</b>	<b>9,51</b>	<b>53,00</b>	<b>1,50</b>	<b>2,00</b>	<b>0,00</b>	<b>357,24</b>	<b>347,73</b>		
	1,50							2,65	1,65	0,15 EG 15Ü ku EG 15	FB 01
								5,60	3,60	EG 9b ku H, 0,10 x EG 9a ku EG 6	FB 02
	0,50							16,00	13,00	1 x EG 9b ku EG 8	FB 12
	1,20							1,63	1,63		FB 23
1,00	6,00	82,50						153,00	147,50	) 1,5 x A9 L1E2 ku A8, 6,5 x A8 ku A7; 1,0 x A8 kw21 ) 1,0 x EG 10 kw20, 1,5 x EG 9a ku EG 8,	FB 32
	2,00	0,50						5,50	5,50	1 x EG 6 ku EG 5	FB 34
0,50								6,50	6,50	) 1 x A10 ku A11, 29 x A9 L1E2 ku A8, ) 1 x A9 L1E2 kw, 1 x A8 ku A10, 101 x A8 ku A7,	FB 37
2,00		1,50						14,00	12,50	) 31 x A7 ku A8, 4 x EG 13 kw21	
								0,32	0,65	0,65 x EG 9a ku EG 8	FB 60
0,02	0,60	0,10						5,43	3,53	0,05 x EG 11 ku EG 10; 1 x EG 8 ku EG 6	FB 61
<b>3,52</b>	<b>11,80</b>	<b>84,60</b>	<b>0,00</b>	<b>0,00</b>	<b>0,00</b>	<b>0,00</b>	<b>0,00</b>	<b>210,63</b>	<b>196,06</b>		
3,00	71,69	14,82	11,50	22,00			4,50	140,82	139,82	) 1,0 x EG 10 kw24; 0,5 x EG 8 ku EG 6, 5 x EG 6 ku EG 5, ) 2 x EG 6 ku EG 3, 1 x EG 5 ku H, 3 x EG 5 ku EG 3, 1 x ) EG 5 kw, 4,5 x EG 4 ku EG 2, 0,5 x EG 2 kw, 1 x EG 11 ku EG 10	FB 45
<b>3,00</b>	<b>71,69</b>	<b>14,82</b>	<b>11,50</b>	<b>22,00</b>	<b>0,00</b>	<b>4,50</b>	<b>0,00</b>	<b>140,82</b>	<b>139,82</b>		
<b>0,00</b>	<b>0,00</b>	<b>0,00</b>	<b>0,00</b>	<b>0,00</b>	<b>0,00</b>		<b>0,00</b>	<b>0,00</b>	<b>0,00</b>		

I. Allgemeine Verwaltung

Produktbereich	Bezeichnung	FB	Tariflich Beschäftigte												
			AT	Entgeltgruppe / TVöD											
				15Ü	15	14	13	12	11	10	9 c	9b	9a	8	
05	Soziale Hilfen	FB 30										0,50			
		FB 45	0,02	0,05			0,10		0,08			3,00	0,11	4,00	
		FB 56	0,81			1,00	3,00	2,40	8,90	15,50	1,00	0,50	1,00		
<b>Summe PB 05:</b>			<b>0,00</b>	<b>0,83</b>	<b>0,05</b>	<b>0,00</b>	<b>1,00</b>	<b>3,10</b>	<b>2,40</b>	<b>8,98</b>	<b>16,00</b>	<b>4,00</b>	<b>0,61</b>	<b>5,00</b>	
06	Kinder-, Jugend- und Familienhilfe	FB 45	0,59	0,90	0,80		0,48	1,50	2,28	7,00	1,50	7,28			
		Kitas										20,00			
<b>Summe PB 06:</b>			<b>0,00</b>	<b>0,59</b>	<b>0,90</b>	<b>0,80</b>	<b>0,00</b>	<b>0,48</b>	<b>1,50</b>	<b>2,28</b>	<b>7,00</b>	<b>1,50</b>	<b>27,28</b>	<b>0,00</b>	
07	Gesundheitsdienste														
<b>Summe PB 07:</b>			<b>0,00</b>	<b>0,00</b>	<b>0,00</b>	<b>0,00</b>	<b>0,00</b>	<b>0,00</b>	<b>0,00</b>	<b>0,00</b>	<b>0,00</b>	<b>0,00</b>	<b>0,00</b>	<b>0,00</b>	
08	Sportförderung	FB 52										1,00	5,00	5,50	
<b>Summe PB 08:</b>			<b>0,00</b>	<b>0,00</b>	<b>0,00</b>	<b>0,00</b>	<b>0,00</b>	<b>0,00</b>	<b>0,00</b>	<b>0,00</b>	<b>0,00</b>	<b>1,00</b>	<b>5,00</b>	<b>5,50</b>	
09	Räumliche Planung und Entwicklung, Geoinformationen	FB 60					0,35	0,50	0,20		0,10				
		FB 61		0,85	1,80	8,05	6,78	10,38				1,00	0,40		
		FB 62					7,00	4,00				6,00			
<b>Summe PB 09:</b>			<b>0,00</b>	<b>0,00</b>	<b>0,85</b>	<b>1,80</b>	<b>8,05</b>	<b>14,13</b>	<b>14,88</b>	<b>0,20</b>	<b>0,00</b>	<b>0,10</b>	<b>7,00</b>	<b>0,40</b>	

I. Allgemeine Verwaltung

Tariflich Beschäftigte								Zusammen		Erläuterungen / Randvermerke	FB
Entgeltgruppe / TVöD								2021	2020		
7	6	5	4	3	2Ü	2	1				
								0,50	0,50		FB 30
	0,02	0,15						7,53	12,53	0,1 x EG 6 ku EG 5	FB 45
	2,49	1,60	3,89					42,09	34,30	1 x EG 12 kw24, 1 x EG 11 ku EG 10, 1 x EG 10 ku EG 9c 2 x EG 9c kw 22	FB 56
<b>0,00</b>	<b>2,51</b>	<b>1,75</b>	<b>3,89</b>	<b>0,00</b>	<b>0,00</b>	<b>0,00</b>	<b>0,00</b>	<b>50,12</b>	<b>47,33</b>		
4,50	4,79	11,53						43,15	43,15	0,5 x EG 11 kw21, 2,5 x EG 9a ku S 8, 0,5 x EG 9b kw, 1,4 x EG 6 ku EG 5	FB 45
						30,00		50,00	50,00		Kitas
<b>4,50</b>	<b>4,79</b>	<b>11,53</b>	<b>0,00</b>	<b>0,00</b>	<b>0,00</b>	<b>30,00</b>	<b>0,00</b>	<b>93,15</b>	<b>93,15</b>		
<b>0,00</b>	<b>0,00</b>	<b>0,00</b>	<b>0,00</b>	<b>0,00</b>	<b>0,00</b>	<b>0,00</b>	<b>0,00</b>	<b>0,00</b>	<b>0,00</b>		
	8,00	11,50	10,50	0,50		21,00		63,00	62,00	1 x EG 5 kw, 1 x EG 4 ku EG 2, 1 x EG 2 kw19	FB 52
<b>0,00</b>	<b>8,00</b>	<b>11,50</b>	<b>10,50</b>	<b>0,50</b>	<b>0,00</b>	<b>21,00</b>	<b>0,00</b>	<b>63,00</b>	<b>62,00</b>		
		0,05						1,20	1,20	0,1 x EG 9b ku EG 10	FB 60
0,30	2,45	0,35						32,36	27,16	0,3 x EG 11 ku EG 10 1 x EG 13 kw21	FB 61
	2,00	1,00						20,00	19,00		FB 62
<b>0,30</b>	<b>4,45</b>	<b>1,40</b>	<b>0,00</b>	<b>0,00</b>	<b>0,00</b>	<b>0,00</b>	<b>0,00</b>	<b>53,56</b>	<b>47,36</b>		

**I. Allgemeine Verwaltung**

Produktbereich	Bezeichnung	FB	Tariflich Beschäftigte											
			AT	Entgeltgruppe / TVöD										
				15Ü	15	14	13	12	11	10	9 c	9b	9a	8
10	Bauen und Wohnen	FB 56	0,17					1,00	1,60	3,60		1,00	12,00	10,50
		FB 60					2,15	1,50	1,80	2,40		0,03		
		FB 61		0,02	1,00	1,00	1,92	1,52				0,50		
		FB 63				1,00	5,00	10,00	2,00		7,00		2,00	
<b>Summe PB 10:</b>			<b>0,00</b>	<b>0,17</b>	<b>0,02</b>	<b>1,00</b>	<b>2,00</b>	<b>10,07</b>	<b>14,62</b>	<b>7,40</b>	<b>2,40</b>	<b>8,00</b>	<b>12,53</b>	<b>12,50</b>
11	Ver- und Entsorgung	FB 60									1,00			
		FB 61		0,02				0,02						
<b>Summe PB 11:</b>			<b>0,00</b>	<b>0,00</b>	<b>0,02</b>	<b>0,00</b>	<b>0,00</b>	<b>0,00</b>	<b>0,02</b>	<b>0,00</b>	<b>1,00</b>	<b>0,00</b>	<b>0,00</b>	<b>0,00</b>
12	Verkehrsflächen und Anlagen	FB 60											0,15	
		FB 61		1,10	0,20	8,95	24,30	14,03	3,15	1,00		4,20	0,10	
<b>Summe PB 12:</b>			<b>0,00</b>	<b>0,00</b>	<b>1,10</b>	<b>0,20</b>	<b>8,95</b>	<b>24,30</b>	<b>14,03</b>	<b>3,15</b>	<b>1,00</b>	<b>0,00</b>	<b>4,35</b>	<b>0,10</b>
13	Natur- und Landschaftspflege	FB 36	0,80	0,50	1,82	2,00	4,00	15,68	5,34	1,50	2,00	2,50	3,00	
<b>Summe PB 13:</b>			<b>0,00</b>	<b>0,80</b>	<b>0,50</b>	<b>1,82</b>	<b>2,00</b>	<b>4,00</b>	<b>15,68</b>	<b>5,34</b>	<b>1,50</b>	<b>2,00</b>	<b>2,50</b>	<b>3,00</b>
14	Umweltschutz	FB 36	0,20	0,50	0,18	3,00	9,00	6,82	2,66	0,50				
<b>Summe PB 14:</b>			<b>0,00</b>	<b>0,20</b>	<b>0,50</b>	<b>0,18</b>	<b>3,00</b>	<b>9,00</b>	<b>6,82</b>	<b>2,66</b>	<b>0,50</b>	<b>0,00</b>	<b>0,00</b>	<b>0,00</b>
15	Wirtschaft und Tourismus	FB 02			0,50	6,00	2,50	20,50	3,50			1,90	0,50	
		FB 20								0,10				
<b>Summe PB 15:</b>			<b>0,00</b>	<b>0,00</b>	<b>0,00</b>	<b>0,50</b>	<b>6,00</b>	<b>2,50</b>	<b>20,50</b>	<b>3,50</b>	<b>0,00</b>	<b>0,10</b>	<b>1,90</b>	<b>0,50</b>
<b>I N S G E S A M T:</b>			<b>1,00</b>	<b>5,00</b>	<b>9,50</b>	<b>13,00</b>	<b>57,00</b>	<b>84,00</b>	<b>133,00</b>	<b>74,50</b>	<b>46,90</b>	<b>32,10</b>	<b>139,00</b>	<b>111,50</b>

I. Allgemeine Verwaltung

Tariflich Beschäftigte								Zusammen		Erläuterungen / Randvermerke	FB
Entgeltgruppe / TVöD								2021	2020		
7	6	5	4	3	2Ü	2	1				
	42,50	2,35	0,10					74,82	72,12	1 x EG 12 kw 27, 2 x EG 9a kw22	FB 56
	0,50	0,92						9,30	9,32	1 x EG 12 kw22, 0,05 x EG 9a ku EG 8	FB 60
0,02	0,10	1,05						7,13	6,73	0,1 x EG 11 ku EG 10; 1 x EG 5 kw22, 1 Stelle verl. zu Dez. III	FB 61
	2,00	4,00						33,00	32,00	1 x EG 10 ku EG 9b, 0,5 x EG 5 ku EG 4	FB 63
<b>0,02</b>	<b>45,10</b>	<b>8,32</b>	<b>0,10</b>	<b>0,00</b>	<b>0,00</b>	<b>0,00</b>	<b>0,00</b>	<b>124,25</b>	<b>120,17</b>		
								1,00	1,00		FB 60
0,04	0,20	0,10						0,38	0,58	0,02 x EG 11 ku EG 10	FB 61
<b>0,04</b>	<b>0,20</b>	<b>0,10</b>	<b>0,00</b>	<b>0,00</b>	<b>0,00</b>	<b>0,00</b>	<b>0,00</b>	<b>1,38</b>	<b>1,58</b>		
								0,15	0,30	0,3 x EG 9a ku EG 8	FB 60
0,62	5,15	0,40						63,20	59,00	1 x EG 13 kw22, 9 x EG 12 kw22, 1 x EG 12 kw offen, 0,53 x EG 11 ku EG 10; 4,5 x EG 11 kw22, 2 x EG 10 kw22	FB 61
<b>0,62</b>	<b>5,15</b>	<b>0,40</b>	<b>0,00</b>	<b>0,00</b>	<b>0,00</b>	<b>0,00</b>	<b>0,00</b>	<b>63,35</b>	<b>59,30</b>		
	15,05							54,19	50,92		FB 36
<b>0,00</b>	<b>15,05</b>	<b>0,00</b>	<b>0,00</b>	<b>0,00</b>	<b>0,00</b>	<b>0,00</b>	<b>0,00</b>	<b>54,19</b>	<b>50,92</b>	0,5 x EG 15 ku EG 14, 1 x EG 8 kw21	
	0,95							23,81	24,08	0,5 x EG 15 ku EG 14, 1 x EG 13 ku EG 12; 1 x EG 11 kw26	FB 36
<b>0,00</b>	<b>0,95</b>	<b>0,00</b>	<b>0,00</b>	<b>0,00</b>	<b>0,00</b>	<b>0,00</b>	<b>0,00</b>	<b>23,81</b>	<b>24,08</b>		
				0,50				35,90	37,40	1 x EG 13 kw22, 1 x EG 13 kw 21, 2 x EG 12 kw21, 8 x EG 11 kw22, 3,5 x EG 11 kw21, 1 x EG 11 kw20, 1 x EG 10 kw22, 0,90 x EG 9a ku EG 6,	FB 02
								0,10	0,10	0,5 x EG 8 kw20, 0,5 x EG 3 kw20	FB 20
<b>0,00</b>	<b>0,00</b>	<b>0,00</b>	<b>0,00</b>	<b>0,50</b>	<b>0,00</b>	<b>0,00</b>	<b>0,00</b>	<b>36,00</b>	<b>37,50</b>		
<b>20,50</b>	<b>205,50</b>	<b>168,50</b>	<b>35,50</b>	<b>76,00</b>	<b>1,50</b>	<b>57,50</b>	<b>0,00</b>	<b>1.271,50</b>	<b>1.227,00</b>		

I. Allgemeine Verwaltung

Produktbereich	Bezeichnung	FB	Tariflich Beschäftigte / SuE - Dienst											
			Entgeltgruppe / S-Gruppe											
			18	17	16	15	14	13	12	11b	11a	10	9	
01	Innere Verwaltung	Dez. I												
		Dez. II												
		Dez. III												
		Dez. IV												
		Dez. V												
		Dez. VI												
		FB 01												
		B 06												
		FB 11												
		"Inaktive" PRes.	1,00				1,00							
		"Vermittlung" PRes.						1,00						
		"Demografie" PRes.							1,00					
		"Teilhabechancengesetz" PRes.								1,00				
		FB 12												
		FB 13												
		FB 14												
		B 17												
		FB 20												
		FB 22												
		FB 23												
FB 30														
FB 36														
FB 56														
FB 60														

I. Allgemeine Verwaltung

Tariflich Beschäftigte / SuE - Dienst					Zusammen		Zusammen		Erläuterungen / Randvermerke	FB		
Entgeltgruppe / S-Gruppe					zusammen		T.Besch.				Bea./T.Besch.	
8b	8a	7	4	3	2021	2020	2021	2020			2021	2020
					0,00	0,00	3,00	3,00	5,50	5,50	Dez. I	
					0,00	0,00	1,00	1,00	5,00	5,00	Dez. II	
					0,00	0,00	3,00	2,00	5,00	4,00	Dez.III	
					0,00	0,00	3,00	3,00	4,00	4,50	Dez.IV	
					0,00	0,00	2,00	2,00	5,00	5,00	Dez.V	
					0,00	0,00	2,00	1,00	3,00	3,00	Dez.VI	
					0,00	0,00	17,35	17,85	27,28	27,28	FB 01	
					0,00	0,00	0,00	0,00	0,00	0,00	B 06	
					0,00	0,00	44,50	39,00	139,00	128,50	) 0,5 x EG 11 kwV, 3,5 x EG 11 , kw22, 1 x EG 10kw 22, 1 x EG 10 ku, EG 9c, 4 x EG 9b ku EG 9a, 0,5 x EG 6 kw21 FB 11	
	1,00				2,00	3,00	21,00	18,00	34,00	30,00	PRes.	
	1,00				2,00	1,50	18,50	21,50	46,00	46,00	PRes.	
	1,00				0,00	0,00	0,00	0,00	15,00	15,00	PRes.	
	1,00				0,00	0,00	50,00	50,00	50,00	50,00	PRes.	
	1,00				0,00	0,00	25,00	24,00	26,00	26,00	FB 12	
	1,00				0,00	0,00	14,50	14,50	15,50	15,50	FB 13	
	1,00				0,00	0,00	6,50	6,50	17,00	16,00	FB 14	
	1,00				0,00	0,00	24,00	23,00	24,00	23,00	B 17	
	1,00				0,00	0,00	13,90	12,90	34,30	34,30	FB 20	
	1,00				0,00	0,00	31,50	32,50	80,00	80,00	FB 22	
	1,00				0,00	0,00	22,37	22,37	27,37	27,37	FB 23	
	1,00				0,00	0,00	15,00	14,00	17,40	16,40	FB 30	
	1,00				0,00	0,00	0,50	0,50	0,50	0,50	FB 36	
	1,00				0,00	0,00	0,59	0,58	0,63	0,63	FB 56	
	1,00				0,00	0,00	9,03	9,03	12,68	12,03	FB 60	



I. Allgemeine Verwaltung

Produktbereich	Bezeichnung	FB	Tariflich Beschäftigte / SuE - Dienst										
			Entgeltgruppe / S-Gruppe										
			18	17	16	15	14	13	12	11b	11a	10	9
01	Innere Verwaltung	B 0	1,00										
		B 1											
		B 2											
		B 3											
		B 4											
		B 5											
		B 6											
<b>Summe PB 01:</b>			1,00	0,00	0,00	0,00	0,00	0,00	0,00	0,00	0,00	0,00	
		GPR				1,00							
<b>Summe PB 01:</b>			2,00	0,00	0,00	1,00	1,00	1,00	0,00	0,00	0,00	0,00	
02	Sicherheit und Ordnung	FB 01											
		FB 02											
		FB 12											
		FB 23											
		FB 32											
		FB 34											
		FB 37											
		EPers.											
		VPers.											
		FB 60											
FB 61													
<b>Summe PB 02:</b>			0,00	0,00	0,00	0,00	0,00	0,00	0,00	0,00	0,00		
03	Schulträgeraufgaben	FB 45	0,95	1,50	1,00	6,00		1,00		3,00			
<b>Summe PB 03:</b>			0,95	1,50	1,00	6,00	0,00	1,00	0,00	3,00	0,00	0,00	
04	Kultur												
<b>Summe PB 04:</b>			0,00	0,00	0,00	0,00	0,00	0,00	0,00	0,00	0,00		

I. Allgemeine Verwaltung

Tariflich Beschäftigte / SuE - Dienst					Zusammen		Zusammen		Erläuterungen / Randvermerke	FB		
Entgeltgruppe / S-Gruppe					zusammen		T.Besch.				Bea./T.Besch.	
8b	8a	7	4	3	2021	2020	2021	2020			2021	2020
					1,00	1,00	2,00	2,50	2,50	2,50	B 0	
					0,00	0,00	7,00	7,00	10,00	10,00	B 1	
					0,00	0,00	4,50	5,00	9,00	9,50	B 2	
					0,00	0,00	3,00	3,00	7,00	7,00	B 3	
					0,00	0,00	3,00	3,00	7,50	7,50	B 4	
					0,00	0,00	5,00	5,00	7,00	7,00	B 5	
					0,00	0,00	4,50	4,50	7,50	7,50	B 6	
0,00	0,00	0,00	0,00	0,00	1,00	1,00	29,00	30,00	50,50	51,00	B 0 - 6	
					1,00	1,00	6,00	6,00	8,00	8,00	GPR	
<b>0,00</b>	<b>1,00</b>	<b>0,00</b>	<b>0,00</b>	<b>0,00</b>	<b>6,00</b>	<b>6,50</b>	<b>363,24</b>	<b>354,23</b>	<b>652,66</b>	<b>634,51</b>		
					0,00	0,00	2,65	1,65	3,72	2,72	FB 01	
					0,00	0,00	5,60	3,60	5,70	3,70	FB 02	
					0,00	0,00	16,00	13,00	36,50	36,50	FB 12	
					0,00	0,00	1,63	1,63	1,63	1,63	FB 23	
					0,00	0,00	153,00	147,50	205,00	198,00	FB 32	
					0,00	0,00	5,50	5,50	14,00	14,00	FB 34	
					0,00	0,00	6,50	6,50	460,50	438,50	FB 37	
					0,00	0,00	14,00	12,50	27,50	26,50		
					0,00	0,00	0,32	0,65	0,65	1,20	FB 60	
					0,00	0,00	5,43	3,53	11,19	9,15	FB 61	
<b>0,00</b>	<b>0,00</b>	<b>0,00</b>	<b>0,00</b>	<b>0,00</b>	<b>0,00</b>	<b>0,00</b>	<b>210,63</b>	<b>196,06</b>	<b>766,39</b>	<b>731,90</b>		
	51,50				64,95	61,85	205,77	201,67	223,42	219,89	1x EG 13 kw21, 4x S 11b ku S 13 FB 45	
<b>0,00</b>	<b>51,50</b>	<b>0,00</b>	<b>0,00</b>	<b>0,00</b>	<b>64,95</b>	<b>61,85</b>	<b>205,77</b>	<b>201,67</b>	<b>223,42</b>	<b>219,89</b>		
<b>0,00</b>	<b>0,00</b>	<b>0,00</b>	<b>0,00</b>	<b>0,00</b>	<b>0,00</b>	<b>0,00</b>	<b>0,00</b>	<b>0,00</b>	<b>0,00</b>	<b>0,00</b>		

I. Allgemeine Verwaltung

Produktbereich	Bezeichnung	FB	Tariflich Beschäftigte / SuE - Dienst										
			Entgeltgruppe / S-Gruppe										
			18	17	16	15	14	13	12	11b	11a	10	9
05	Soziale Hilfen	FB 30											
		FB 45											
		FB 56	1,00						4,00	4,00			
<b>Summe PB 05:</b>			<b>1,00</b>	<b>0,00</b>	<b>0,00</b>	<b>0,00</b>	<b>0,00</b>	<b>0,00</b>	<b>4,00</b>	<b>4,00</b>	<b>0,00</b>	<b>0,00</b>	<b>0,00</b>
06	Kinder-, Jugend- und Familienhilfe	FB 45	3,05	19,50		7,50	75,50		15,50	47,00			
		Kitas		0,00	1,00	35,00		49,00		1,50			22,00
<b>Summe PB 06:</b>			<b>3,05</b>	<b>19,50</b>	<b>1,00</b>	<b>42,50</b>	<b>75,50</b>	<b>49,00</b>	<b>15,50</b>	<b>48,50</b>	<b>0,00</b>	<b>0,00</b>	<b>22,00</b>
07	Gesundheitsdienste												
<b>Summe PB 07:</b>			<b>0,00</b>	<b>0,00</b>	<b>0,00</b>	<b>0,00</b>	<b>0,00</b>	<b>0,00</b>	<b>0,00</b>	<b>0,00</b>	<b>0,00</b>	<b>0,00</b>	<b>0,00</b>
08	Sportförderung	FB 52											
<b>Summe PB 08:</b>			<b>0,00</b>	<b>0,00</b>	<b>0,00</b>	<b>0,00</b>	<b>0,00</b>	<b>0,00</b>	<b>0,00</b>	<b>0,00</b>	<b>0,00</b>	<b>0,00</b>	<b>0,00</b>
09	Räumliche Planung und Entwicklung, Geoinformationen	FB 60											
		FB 61											
		FB 62											
<b>Summe PB 09:</b>			<b>0,00</b>	<b>0,00</b>	<b>0,00</b>	<b>0,00</b>	<b>0,00</b>	<b>0,00</b>	<b>0,00</b>	<b>0,00</b>	<b>0,00</b>	<b>0,00</b>	<b>0,00</b>

I. Allgemeine Verwaltung

Tariflich Beschäftigte / SuE - Dienst					Zusammen		Zusammen		Erläuterungen / Randvermerke	FB		
Entgeltgruppe / S-Gruppe					zusammen		T.Besch.				Bea./T.Besch.	
8b	8a	7	4	3	2021	2020	2021	2020			2021	2020
					0,00	0,00	0,50	0,50	3,10	3,10		FB 30
					0,00	0,00	7,53	12,53	20,35	25,80		FB 45
					9,00	9,00	51,09	43,30	101,84	101,34	) S 18 ku S 17, 3 x S 12 kw22, ) 1 x S 11b ku EG 9b	FB 56
<b>0,00</b>	<b>0,00</b>	<b>0,00</b>	<b>0,00</b>	<b>0,00</b>	<b>9,00</b>	<b>9,00</b>	<b>59,12</b>	<b>56,33</b>	<b>125,29</b>	<b>130,24</b>		
2,00		6,00	1,00		177,05	165,65	220,20	208,80	276,73	266,81	) 1xS15 ku S12, 2 x S12 kuS11, ) 1xS12kw21, 0,5 x S11b kw21, ) 0,5xS11b kw20, 0,5x S11b	<b>FB 45</b>
36,00	428,50		43,50	162,50	779,00	784,50	829,00	834,50	829,00	834,50	) kw22, 0,5xS17 kw20, 2xS15 ku S13, ) S 11b kw, 1 x S 9 ku S 8a, ) 10,5 x S8b kw, 1,5x S 8b ku S 8a, ) 1,5 S8b kw21, ) 34 x S8a kw, 22 x S 4 kw, ) 1,5 x S 3 kw, 0,5 x S 3 kw21	<b>Kitas</b>
<b>38,00</b>	<b>428,50</b>	<b>6,00</b>	<b>44,50</b>	<b>162,50</b>	<b>956,05</b>	<b>950,15</b>	<b>1.049,20</b>	<b>1043,30</b>	<b>1.105,73</b>	<b>1.101,31</b>		
<b>0,00</b>	<b>0,00</b>	<b>0,00</b>	<b>0,00</b>	<b>0,00</b>	<b>0,00</b>	<b>0,00</b>	<b>0,00</b>	<b>0,00</b>	<b>0,00</b>	<b>0,00</b>		
					0,00	0,00	63,00	62,00	72,00	71,00		FB 52
<b>0,00</b>	<b>0,00</b>	<b>0,00</b>	<b>0,00</b>	<b>0,00</b>	<b>0,00</b>	<b>0,00</b>	<b>63,00</b>	<b>62,00</b>	<b>72,00</b>	<b>71,00</b>		
					0,00	0,00	1,20	1,20	3,30	3,60		FB 60
					0,00	0,00	32,36	27,16	39,67	33,92		FB 61
					0,00	0,00	20,00	19,00	24,50	23,50		FB 62
<b>0,00</b>	<b>0,00</b>	<b>0,00</b>	<b>0,00</b>	<b>0,00</b>	<b>0,00</b>	<b>0,00</b>	<b>53,56</b>	<b>47,36</b>	<b>67,47</b>	<b>61,02</b>		

I. Allgemeine Verwaltung

Produktbereich	Bezeichnung	FB	Tariflich Beschäftigte / SuE - Dienst										
			Entgeltgruppe / S-Gruppe										
			18	17	16	15	14	13	12	11b	11a	10	9
10	Bauen und Wohnen	FB 56		3,00							29,00		
		FB 60											
		FB 61											
		FB 63											
<b>Summe PB 10:</b>			0,00	3,00	0,00	0,00	0,00	0,00	29,00	0,00	0,00	0,00	0,00
11	Ver- und Entsorgung	FB 60											
		FB 61											
<b>Summe PB 11:</b>			0,00	0,00	0,00	0,00	0,00	0,00	0,00	0,00	0,00	0,00	0,00
12	Verkehrsflächen und Anlagen	FB 60											
		FB 61											
<b>Summe PB 12:</b>			0,00	0,00	0,00	0,00	0,00	0,00	0,00	0,00	0,00	0,00	0,00
13	Natur- und Landschaftspflege	FB 36											
<b>Summe PB 13:</b>			0,00	0,00	0,00	0,00	0,00	0,00	0,00	0,00	0,00	0,00	0,00
14	Umweltschutz	FB 36											
<b>Summe PB 14:</b>			0,00	0,00	0,00	0,00	0,00	0,00	0,00	0,00	0,00	0,00	0,00
15	Wirtschaft und Tourismus	FB 02											
		FB 20											
<b>Summe PB 15:</b>			0,00	0,00	0,00	0,00	0,00	0,00	0,00	0,00	0,00	0,00	0,00
<b>I N S G E S A M T:</b>			7,00	24,00	2,00	49,50	76,50	51,00	48,50	55,50	0,00	0,00	22,00

I. Allgemeine Verwaltung

Tariflich Beschäftigte / SuE - Dienst					Zusammen		Zusammen		Erläuterungen / Randvermerke	FB		
Entgeltgruppe / S-Gruppe					zusammen		T.Besch.				Bea./T.Besch.	
8b	8a	7	4	3	2021	2020	2021	2020			2021	2020
					32,00	34,50	106,82	106,62	131,03	133,03	FB 56	
					0,00	0,00	9,30	9,32	21,79	21,92	FB 60	
					0,00	0,00	7,13	6,73	8,31	7,76	FB 61	
					0,00	0,00	33,00	32,00	50,00	50,00	FB 63	
<b>0,00</b>	<b>0,00</b>	<b>0,00</b>	<b>0,00</b>	<b>0,00</b>	<b>32,00</b>	<b>34,50</b>	<b>156,25</b>	<b>154,67</b>	<b>211,13</b>	<b>212,71</b>		
					0,00	0,00	1,00	1,00	3,55	2,25	FB 60	
					0,00	0,00	0,38	0,58	2,78	2,76	FB 61	
<b>0,00</b>	<b>0,00</b>	<b>0,00</b>	<b>0,00</b>	<b>0,00</b>	<b>0,00</b>	<b>0,00</b>	<b>1,38</b>	<b>1,58</b>	<b>6,33</b>	<b>5,01</b>		
					0,00	0,00	0,15	0,30	1,03	1,00	FB 60	
					0,00	0,00	63,20	59,00	71,05	68,41	FB 61	
<b>0,00</b>	<b>0,00</b>	<b>0,00</b>	<b>0,00</b>	<b>0,00</b>	<b>0,00</b>	<b>0,00</b>	<b>63,35</b>	<b>59,30</b>	<b>72,08</b>	<b>69,41</b>		
					0,00	0,00	54,19	50,92	65,63	63,36	FB 36	
<b>0,00</b>	<b>0,00</b>	<b>0,00</b>	<b>0,00</b>	<b>0,00</b>	<b>0,00</b>	<b>0,00</b>	<b>54,19</b>	<b>50,92</b>	<b>65,63</b>	<b>63,36</b>		
					0,00	0,00	23,81	24,08	33,37	34,14	FB 36	
<b>0,00</b>	<b>0,00</b>	<b>0,00</b>	<b>0,00</b>	<b>0,00</b>	<b>0,00</b>	<b>0,00</b>	<b>23,81</b>	<b>24,08</b>	<b>33,37</b>	<b>34,14</b>		
					0,00	0,00	35,90	37,40	40,80	43,30	FB 02	
					0,00	0,00	0,10	0,10	0,20	0,20	FB 20	
<b>0,00</b>	<b>0,00</b>	<b>0,00</b>	<b>0,00</b>	<b>0,00</b>	<b>0,00</b>	<b>0,00</b>	<b>36,00</b>	<b>37,50</b>	<b>41,00</b>	<b>43,50</b>		
<b>38,00</b>	<b>481,00</b>	<b>6,00</b>	<b>44,50</b>	<b>162,50</b>	<b>1.068,00</b>	<b>1.062,00</b>	<b>2.339,50</b>	<b>2.289,00</b>	<b>3.442,50</b>	<b>3.378,00</b>		

## II. regio iT

Dienststelle / Eigenbetrieb	Produktbereich	Beamte							
		Besoldungsgruppe							
		Wahlbeamte			LaufBGr. 2 / 2. Einstiegsamt				
		B 10	B 6	B 5	B 2	A 16	A 15	A 14	A 13
regio iT	regio iT	01					1,00	1,00	4,00

## III. Aachener Stadtbetrieb (E 18)

Dienststelle / Eigenbetrieb	Produktbereich	Beamte							
		Besoldungsgruppe							
		Wahlbeamte			LaufBGr. 2 / 2. Einstiegsamt				
		B 10	B 6	B 5	B 2	A 16	A 15	A 14	A 13
Aachener Stadtbetrieb	E 18	01				1,00	1,00	3,00	

## IV. Gebäudemanagement der Stadt Aachen (E 26)

Dienststelle / Eigenbetrieb	Produktbereich	Beamte							
		Besoldungsgruppe							
		Wahlbeamte			LaufBGr. 2 / 2. Einstiegsamt				
		B 10	B 6	B 5	B 2	A 16	A 15	A 14	A 13
Gebäudemanagement der Stadt Aachen	E 26	01				1,00		1,00	1,00

## V. Volkshochschule (E 42)

Dienststelle / Eigenbetrieb	Produktbereich	Beamte							
		Besoldungsgruppe							
		Wahlbeamte			LaufBGr. 2 / 2. Einstiegsamt				
		B 10	B 6	B 5	B 2	A 16	A 15	A 14	A 13
Volkshochschule	E 42	04							

Beamte										Zusammen		Erläuterungen / Randvermerke	Dienst- stelle
Besoldungsgruppe										2021	2020		
LaufBGr. 2 / 1. Einstiegsamt					LaufBGr. 1 / 2. EinstAmt								
A 13	A 12	A 11	A 10	A 9	A 9	A 8	A 7	A 6					
1,00	4,00	1,00								12,00	15,00	1 x A14 ku A13 L2E1, 3 x A13 L2E2 ku A13 regio iT L2E1, 2 x A13 L2E2 ku A12	

Beamte										Zusammen		Erläuterungen / Randvermerke	E
Besoldungsgruppe										2021	2020		
LaufBGr. 2 / 1. Einstiegsamt					LaufBGr. 1 / 2. EinstAmt								
A 13	A 12	A 11	A 10	A 9	A 9	A 8	A 7	A 6					
1,00	1,00	4,00			2,00		1,00			14,00	14,00	1 x A9 L1E2 ku A8, A7 ku A 6 Die Planstellen der Tariflich Beschäftigten werden in der Stellenübersicht des Wirtschaftsplanes ausgewiesen.	

Beamte										Zusammen		Erläuterungen / Randvermerke	E
Besoldungsgruppe										2021	2020		
LaufBGr. 2 / 1. Einstiegsamt					LaufBGr. 1 / 2. EinstAmt								
A 13	A 12	A 11	A 10	A 9	A 9	A 8	A 7	A 6					
	2,00	6,50	0,50							12,00	13,50	A13 L2E2 ku A13 L2E1, 1 x A11 ku A10 Die Planstellen der Tariflich Beschäftigten werden in der Stellenübersicht des Wirtschaftsplanes ausgewiesen.	

Beamte										Zusammen		Erläuterungen / Randvermerke	E
Besoldungsgruppe										2021	2020		
LaufBGr. 2 / 1. Einstiegsamt					LaufBGr. 1 / 2. EinstAmt								
A 13	A 12	A 11	A 10	A 9	A 9	A 8	A 7	A 6					
	2,00	2,00								4,00	3,00	A11 ku A10 Die Planstellen der Tariflich Beschäftigten werden in der Stellenübersicht des Wirtschaftsplanes ausgewiesen.	



### VI. Stadttheater und Musikdirektion Aachen (E 46/47)

Dienststelle / Eigenbetrieb	Produktbereich	Beamte							
		Besoldungsgruppe							
		Wahlbeamte			LaufBGr. 2 / 2. Einstiegsamt				
		B 10	B 6	B 5	B 2	A 16	A 15	A 14	A 13
Stadttheater und Musikdirektion Aachen E 46/47	04					1,00		1,00	1,00

### VII. Kulturbetrieb der Stadt Aachen (E 49)

Dienststelle / Eigenbetrieb	Produktbereich	Beamte							
		Besoldungsgruppe							
		Wahlbeamte			LaufBGr. 2 / 2. Einstiegsamt				
		B 10	B 6	B 5	B 2	A 16	A 15	A 14	A 13
Kulturbetrieb der Stadt Aachen E 49	04						2,00		2,00

### VIII. Eurogress - Aachen (E 88)

Dienststelle / Eigenbetrieb	Produktbereich	Beamte							
		Besoldungsgruppe							
		Wahlbeamte			LaufBGr. 2 / 2. Einstiegsamt				
		B 10	B 6	B 5	B 2	A 16	A 15	A 14	A 13
Eurogress - Aachen E 88	15								

Beamte										Zusammen		Erläuterungen / Randvermerke	E
Besoldungsgruppe										2021	2020		
LaufBGr. 2 / 1. Einstiegsamt					LaufBGr. 1 / 2. EinstAmt								
A 13	A 12	A 11	A 10	A 9	A 9	A 8	A 7	A 6					
	1,00	1,50								5,50	4,50	1 x A 13 L2E2 ku A 12 Die Planstellen der Tariflich Beschäftigten werden in der Stellenübersicht des Wirtschaftsplanes ausgewiesen.	E 46/47

Beamte										Zusammen		Erläuterungen / Randvermerke	E
Besoldungsgruppe										2021	2020		
LaufBGr. 2 / 1. Einstiegsamt					LaufBGr. 1 / 2. EinstAmt								
A 13	A 12	A 11	A 10	A 9	A 9	A 8	A 7	A 6					
	5,00	2,00	1,00		1,00		1,00			14,00	13,00	1 x A 13 L2E2 kw2022, 1 x A12 ku A11 Die Planstellen der Tariflich Beschäftigten werden in der Stellenübersicht des Wirtschaftsplanes ausgewiesen.	E 49

Beamte										Zusammen		Erläuterungen / Randvermerke	E
Besoldungsgruppe										2021	2020		
LaufBGr. 2 / 1. Einstiegsamt					LaufBGr. 1 / 2. EinstAmt								
A 13	A 12	A 11	A 10	A 9	A 9	A 8	A 7	A 6					
1,00										1,00	1,00	A13 L2E1 ku A12 Die Planstellen der Tariflich Beschäftigten werden in der Stellenübersicht des Wirtschaftsplanes ausgewiesen.	E 88

# STELLENÜBERSICHT

## TEIL B: DIENSTKRÄFTE IN DER PROBE- ODER AUSBILDUNGSZEIT

### I. Beamte auf Probe

Amtsbezeichnung	Besoldungsgruppe	Zahl der Stellen 2021	Zahl der Stellen 2020	Zahl der tatsächlich besetzten Stellen am 30.06.2020	Erläuterungen
Rat/Rätin	A 13 L2E2	*	0,00	0,00	* Die Beamten auf Probe werden soweit möglich auf Planstellen, ansonsten überplanmäßig geführt.
Oberinspektor/in	A 10	*	0,00	0,00	
Inspektor/in	A 9 L2E1	*	0,00	0,00	
Brandmeister/in	A 7	*	0,00	0,00	
Sekretär/in	A 6	*	0,00	0,00	
<b>INSGESAMT:</b>		*	0,00	0,00	

### II. Nachwuchskräfte und informatorisch beschäftigte Dienstkräfte

Bezeichnung	Art der Vergütung	vorgesehen für 2021	beschäftigt am 01.10.2019	Erläuterungen	
				Anzahl	FB
Brandreferendar/in	Anwärterbezüge	0,00	0,00		FB 37
Brandoberinspektor-Anwärter/in	Anwärterbezüge	5,00	2,00		FB 37
Inspektor-Anwärter/in (ohne Aufsteiger/in)	Anwärterbezüge	65,00	52,00		FB 11
Aufsteiger/in	Bezüge	3,00	1,00		FB 11
Umweltoberinspektor-Anwärter/in	Anwärterbezüge	1,00	0,00		FB 36
Vermessungsoberinspektor-Anwärter/in	Anwärterbezüge	0,00	0,00		FB 62
Brandmeister-Anwärter/in	Anwärterbezüge	34,00	24,00		FB 37
Notfallsanitäter/in	Ausbildungsentgelt	12,00	0,00		FB 37
Sekretär-Anwärter/in	Anwärterbezüge	13,00	9,00		FB 11
Erzieher/in im AJ	Ausbildungsentgelt	33,00	22,00		FB 45 Kitas / OGS
Erzieher/in PiA	Ausbildungsentgelt	63,00	43,00		FB 45 Kitas / OGS
Volontär/in	Ausbildungsentgelt	1,00	1,00		FB 13
Auszubildende/r (Tariflich Beschäftigte)	Ausbildungsentgelt	37,00	34,00	21,00 6,00 1,00 3,00	FB 11 FB 52 FB 61 FB 62
<b>INSGESAMT:</b>		267,00	188,00		

## I. Allgemeine Verwaltung

Dez. / FB / Dienst- stelle	Bezeichnung	Stellenplanentwurf						Entwicklung 2020 : 2021	Besetzte Stellen 30.06.2020
		2020			2021				
		Beamte	Tariff. Besch.	insgesamt	Beamte	Tariff. Besch.	insgesamt		
Dez. I	Oberbürgermeister	2,50	3,00	5,50	2,50	3,00	5,50	+0,00	5,50
Dez. II	Finanzen, Recht und Ordnung	4,00	1,00	5,00	4,00	1,00	5,00	+0,00	5,00
Dez. III	Planung und Bau	2,00	2,00	4,00	2,00	3,00	5,00	+1,00	4,00
Dez. IV	Bildung und Kultur, Schule, Jugend und Sport	1,50	3,00	4,50	1,00	3,00	4,00	-0,50	4,50
Dez. V	Personal, Organisation, Stadt- betrieb, Feuerwehr und Umwelt	3,00	2,00	5,00	3,00	2,00	5,00	+0,00	5,00
Dez.VI	Wohnen, Soziales und Wirtschaftsförderung	2,00	1,00	3,00	1,00	2,00	3,00	+0,00	3,00
FB 01	Verwaltungsleitung	10,50	19,50	30,00	11,00	20,00	31,00	+1,00	27,00
FB 02	Wirtschaft, Wissenschaft und Europa	6,00	41,00	47,00	5,00	41,50	46,50	-0,50	38,50
B 0	Bezirksvertretung AC-Mitte	0,00	2,50	2,50	0,50	2,00	2,50	+0,00	2,50
B 1	Bezirk AC-Brand	3,00	7,00	10,00	3,00	7,00	10,00	+0,00	10,00
B 2	Bezirk AC-Eilendorf	4,50	5,00	9,50	4,50	4,50	9,00	-0,50	9,00
B 3	Bezirk AC-Haaren	4,00	3,00	7,00	4,00	3,00	7,00	+0,00	7,00
B 4	Bezirk AC-Kornelimünster und Walheim	4,50	3,00	7,50	4,50	3,00	7,50	+0,00	7,00
B 5	Bezirk AC-Laurensberg	2,00	5,00	7,00	2,00	5,00	7,00	+0,00	7,00
B 6	Bezirk AC-Richterich	3,00	4,50	7,50	3,00	4,50	7,50	+0,00	7,00
FB 11	Personal und Organisation	89,50	39,00	128,50	94,50	44,50	139,00	+10,50	115,50
Pers.Res.	"Inaktive"	12,00	18,00	30,00	13,00	21,00	34,00	+4,00	29,00
Pers.Res.	"Vermittlung"	24,50	21,50	46,00	27,50	18,50	46,00	+0,00	32,00
Pers.Res.	"Demografie"	15,00	0,00	15,00	15,00	0,00	15,00	+0,00	7,00
Pers.Res.	"Teilhabechancengesetz"	0,00	50,00	50,00	0,00	50,00	50,00	+0,00	39,00
FB 12	Bürgeramt	25,50	37,00	62,50	21,50	41,00	62,50	+0,00	58,50
FB 13	Presse und Marketing	1,00	14,50	15,50	1,00	14,50	15,50	+0,00	15,50

Dez. / FB / Dienst- stelle	Bezeichnung	Stellenplanentwurf						Entwicklung 2020 : 2021	Besetzte Stellen 30.06.2020
		2020			2021				
		Beamte	Tarifl. Besch.	insgesamt	Beamte	Tarifl. Besch.	insgesamt		
FB 14	Rechnungsprüfung	9,50	6,50	16,00	10,50	6,50	17,00	+1,00	15,00
B 17	Bereich Arbeitsmedizin und Arbeitssicherheit	0,00	23,00	23,00	0,00	24,00	24,00	+1,00	21,50
FB 20	Finanzsteuerung	21,50	13,00	34,50	20,50	14,00	34,50	+0,00	31,50
FB 22	Steuern und Kasse	47,50	32,50	80,00	48,50	31,50	80,00	+0,00	73,00
FB 23	Immobilienmanagement	5,00	24,00	29,00	5,00	24,00	29,00	+0,00	24,00
FB 30	Recht und Versicherung	5,00	14,50	19,50	5,00	15,50	20,50	+1,00	17,50
FB 32	Sicherheit und Ordnung	50,50	147,50	198,00	52,00	153,00	205,00	+7,00	175,00
FB 34	Standesamt	8,50	5,50	14,00	8,50	5,50	14,00	+0,00	13,00
FB 36	Umwelt	22,50	75,50	98,00	21,00	78,50	99,50	+1,50	84,00
FB 37 EP	Feuerwehr / Einsatzpersonal	432,00	6,50	438,50	454,00	6,50	460,50	+22,00	355,00
FB 37 VP	Feuerwehr / Verwaltungspersonal	14,00	12,50	26,50	13,50	14,00	27,50	+1,00	19,50
FB 45	Kinder, Jugend und Schule	89,50	423,00	512,50	87,00	433,50	520,50	+8,00	503,00
FB 45 Kitas	Kitas	0,00	834,50	834,50	0,00	829,00	829,00	-5,50	740,50
FB 52	Sport	9,00	62,00	71,00	9,00	63,00	72,00	+1,00	66,50
FB 56	Wohnen, Soziales und Integration	84,50	150,50	235,00	75,00	158,50	233,50	-1,50	205,50
FB 60	Vertrags-, Vergabe- und Fördermittelmanagement	20,50	21,50	42,00	22,00	21,00	43,00	+1,00	35,00
FB 61	Stadtentwicklung und Verkehrs- anlagen	25,00	97,00	122,00	24,50	108,50	133,00	+11,00	106,50
FB 62	Geoinformation und Bodenordnung	4,50	19,00	23,50	4,50	20,00	24,50	+1,00	22,50
FB 63	Bauaufsicht	18,00	32,00	50,00	17,00	33,00	50,00	+0,00	45,00
GPR	Gesamtpersonalrat	2,00	6,00	8,00	2,00	6,00	8,00	+0,00	8,00
		<b>1.089,00</b>	<b>2.289,00</b>	<b>3.378,00</b>	<b>1.103,00</b>	<b>2.339,50</b>	<b>3.442,50</b>	<b>+64,50</b>	<b>3.000,00</b>

II. - VI. regio iT und Eigenbetriebe

	Bezeichnung	Stellenplanentwurf						Entwicklung 2020 : 2021	Besetzte Stellen 30.06.2020
		2020			2021				
		Beamte	Tariff. Besch.	insgesamt	Beamte	Tariff. Besch.	insgesamt		
regio iT	regio iT	15,00	-	15,00	12,00	-	12,00	-3,00	13,00
E 18	Aachener Stadtbetrieb	14,00	-	14,00	14,00	-	14,00	+0,00	11,00
E 26	Gebäudemanagement der Stadt Aachen	13,50	-	13,50	12,00	-	12,00	-1,50	13,00
E 42	Volkshochschule	3,00	-	3,00	4,00	-	4,00	+1,00	2,00
E 46/47	Stadtheater und Musikdirektion Aachen	4,50	-	4,50	5,50	-	5,50	+1,00	4,50
E 49	Kulturbetrieb der Stadt Aachen	13,00	-	13,00	14,00	-	14,00	+1,00	12,00
E 88	Eurogress	1,00	-	1,00	1,00	-	1,00	+0,00	1,00

### Tabellarische Darstellung der Stellenplanveränderungen gegenüber dem Stellenplanentwurf 2021

Dez.	Organisations-einheit	Bezeichnung der Stellenplanveränderung	Begründung/ weitere Informationen	Stellenplanveränderung		
				Umfang der Planstellen-einrichtungen (in +0,5-Schritten)	Umfang der Planstellen-einsparungen (in -0,5-Schritten)	Wertigkeit der Stellen kw-Vermerke ku-Vermerke
<b>Planstellen I. Allgemeine Verwaltung</b>						
I	FB 01	Stelleneinrichtung	<p><b>Bürger*innendialog und Stadt der Zukunft</b></p> <p>Mit der neuen Ratsperiode soll das Thema Bürger*innenpartizipation im Fachbereich „Bürger*innendialog und Verwaltungsleitung“ gestärkt, koordiniert und die Beteiligungsansätze der einzelnen Fachbereiche strategisch begleitet werden.</p> <p>Zur Aufwertung des Bürger*innendialogs innerhalb des FB 01, zur Entwicklung strategischer Leitlinien und zur Vernetzung der vielfältigen dezentralen Aktivitäten der Bürger*innenpartizipation innerhalb der Stadtverwaltung sollen 2,0 Sachbearbeiter*innen-Stellen eingerichtet werden, die unmittelbar der Fachbereichsleitung zugeordnet werden:</p> <ul style="list-style-type: none"> <li>- Sachbearbeitung „Projektsteuerung Bürger*innendialog“</li> <li>- Sachbearbeitung „Stadt der Zukunft und Digitaler Bürger*innendialog“</li> </ul> <p>Die Stellen werden das Themenfeld konzeptionell neu aufstellen und eine thematische Weiterentwicklung des FB 01 zum Fachbereich „Bürgerdialog und Verwaltungsleitung“ vorbereiten und begleiten.</p>	2,0		EG 13
I	FB 01	Verlängerung kw-Vermerk (Projektstelle)	<p><b>Verlängerung des kw-Vermerks bei der 1,0 Stelle Leitung Projektbüro Digitale Modellregion</b></p> <p>Das Projektbüro wird lediglich bis zum 31.12.2021 gefördert. Daher wurden die Stellen im Stellenplan 2019 mit entsprechendem kw-Vermerk 2021 eingerichtet. Zu der als notwendig anerkannten Verlängerung auch der Projektbüros (Förderkulisse der Projekte bis 31.08.2022 verlängert) dauern die Gespräche auf Landesebene an. Das Projektbüro ist in den einzelnen Förderprojekten tief einbezogen (Meilensteinpläne, Finanzierungsthemen, Vergaben, Organisatorisches). Der Wegfall der Unterstützung würde unter dem Aspekt Gesamtsteuerung und -kontrolle zu einem hohen Risiko für die Stadt führen. Aus ministerieller Sicht besteht ein Interesse an der weiteren Besetzung der Projektbüros unter den Aspekten der Begleitforschung und späteren Übertragbarkeit auf andere Kommunen. Die Dauer der Verlängerung wird somit an der ministeriellen Entscheidung über die weitere Förderung orientiert, mindestens jedoch förderungsunabhängig bis zum 31.12.2022. Dies ist mit der Anforderung verbunden, die Ergebnisse der Projekte in den Bereichen Smart City und E-Government nach Ende der Projektstatus in die betreffenden Aufgabenbereiche der OE's zu überführen.</p>			EG 12 kw2022
I	FB 01	Verlängerung kw-Vermerk (Projektstelle)	<p><b>Verlängerung des kw-Vermerks bei der 0,5 Stelle EG 11 Sachbearbeiter/in Projektbüro Digitale Modellregion</b></p> <p>Auf eine der 0,5 Stellen (s. auch nächste Position) könnte bei nicht gegebener Deckung der Personalkosten (evt. nur 1,5 Stellen weiter gefördert) möglicherweise bereits zum 31.12.2021 verzichtet werden. Daher besteht ein Prüfungsvorbehalt im Rahmen des nächstjährigen Stellenplanverfahrens.</p>			EG 11 kw2022
I	FB 01	Verlängerung kw-Vermerk (Projektstelle)	<p><b>Verlängerung des kw-Vermerks bei der 0,5 Stelle A 12 Sachbearbeiter/in Projektbüro Digitale Modellregion</b></p> <p>(s. vorherige Position)</p>			A 12 kw2022
I	FB 01	Stelleneinrichtung	<p><b>Verstärkung des Gleichstellungsbüros (GSB) im FB 01</b></p> <p>Mit der aktuellen Stellenausstattung wird es für das GSB zunehmend anspruchsvoller, seinem gesetzl. Auftrag angemessen nachkommen, so z.B. bei Einstellungsverfahren. Der pflichtige Bereich der Mitwirkung bei allen personellen, organisatorischen und sozialen Maßnahmen (§ 17 LGG) wächst immer weiter an. Zudem Begleitung der Digitalisierungsvorhaben, der im Gleichstellungsplan festgestellten Bereiche mit extremem Frauenmangel und Evaluierung von Maßnahmen. Auch die externen Aufgaben (z.B. Vernetzungsprozesse auf kommunaler wie landespolitischer Ebene, Bereiche Männerarbeit, intersektionale Gleichstellungsarbeit oder integrative (Gender-)Pädagogik) können nicht in einem Umfang wahrgenommen werden, der den gesellschaftlichen Anforderungen an Gleichstellungsarbeit genügt.</p>	1,0		A 12
				<b>3,0</b>	<b>0,0</b>	<b>Dez. I</b>

**Tabellarische Darstellung der Stellenplanveränderungen gegenüber dem Stellenplanentwurf 2021**

Dez.	Organisations-einheit	Bezeichnung der Stellenplanveränderung	Begründung/ weitere Informationen	Stellenplanveränderung		
				Umfang der Planstellen-einrichtungen (in +0,5-Schritten)	Umfang der Planstellen-einsparungen (in -0,5-Schritten)	Wertigkeit der Stellen kw-Vermerke ku-Vermerke
				<b>Planstellen I. Allgemeine Verwaltung</b>		
II	FB 30	Stelleneinrichtung	<b>Übernahme der Versicherungsangelegenheiten vom Eigenbetrieb Gebäudemanagement in den Fachbereich Recht und Versicherung FB 30</b> Hiermit verbunden ist eine Stellenplanveränderung im Umfang von 1,5 Stellen (Soll=Ist). Die "Verlagerung" einer Vollzeitstelle eines Beamten für die Sachbearbeitung Versicherung aus dem E 26 nach FB 30 erfolgt stellenplanneutral, da die Beamtenstellen der Eigenbetriebe im städtischen Stellenplan geführt werden. Formaltechnisch erfolgt jedoch eine Stelleneinrichtung im FB 30 sowie eine Stelleneinsparung im E 26 (keine Veränderung des Stellenvolumens im Stellenplan - s.Position bei E 26).	1,0		A 11 ku A10
II	FB 30	Stelleneinrichtung	<b>Übernahme der Versicherungsangelegenheiten vom Eigenbetrieb Gebäudemanagement in den Fachbereich Recht und Versicherung FB 30</b> Die des weiteren erforderliche Verlagerung der Kapazität im Umfang der Bewirtschaftung mit 29 W'Std muss im Stellenplan mit einer zusätzlichen 0,5 Stelle bei FB 30 berücksichtigt werden, da die Stelle mit einer Tarifbeschäftigten besetzt ist. Gleichwohl verhält sich die Verlagerung dieser Stelle ebenfalls kostenneutral, da sich im Wirtschaftsplan bei E 26 der diesbezügliche Aufwand entsprechend verringert.	0,5		EG 8
				<b>1,5</b>	<b>0,0</b>	<b>Dezernat II</b>
				<b>Planstellen I. Allgemeine Verwaltung</b>		
III	Dez. III	Stelleneinrichtung	<b>Beamtenstelle im Dez. III für die Prokuristenfunktion bei der SEGA (Städtische Entwicklungsgesellschaft Aachen)</b> Die Funktion wird mit einem Beamten besetzt, für den eine Planstelle im städtischen Stellenplan vorgehalten werden muss (rein formaltechnische Abwicklung im Stellenplan). Der Beamte wird der SEGA zugewiesen; die Personalkosten werden von dort erstattet.	1,0		A 14
III	FB 61	Stelleneinrichtung (Projektstelle)	<b>FB 61/300 - Verkehrsplanung und Mobilität</b> Einrichtung einer halben, drittmittelfinanzierten Projektstelle für die Dauer von 36 Monaten für das Projekt KoRa - "Beseitigung von Umsetzungshemmnissen in der kommunalen Radverkehrsplanung - sozio-technische Innovationen und kommunale Steuerungsmöglichkeiten"	0,5		EG 11 kw2023
				<b>1,5</b>	<b>0,0</b>	<b>Dezernat III</b>



## Tabellarische Darstellung der Stellenplanveränderungen gegenüber dem Stellenplanentwurf 2021

Dez.	Organisationseinheit	Bezeichnung der Stellenplanveränderung	Begründung/ weitere Informationen	Stellenplanveränderung		
				Umfang der Planstelleneinrichtungen (in +0,5-Schritten)	Umfang der Planstelleneinsparungen (in -0,5-Schritten)	Wertigkeit der Stellen kw-Vermerke ku-Vermerke
<b>Planstellen I. Allgemeine Verwaltung</b>						
IV	FB 45	Verlängerung kw-Vermerk (Projektstelle)	<b>FB 45/310.020; Team Jugendberufshilfe -Verlängerung eines kw-Vermerkes (2020) an einer halben Projektstelle</b> Für die Teilnahme am Projekt "Assistierte Ausbildung III" wurde 2016 befristet bis 2020 eine 0,5 Stelle für eine/n Stützlehrer*in eingerichtet. Nach Beendigung dieses Projektes wird FB 45 an dem Projekt " <b>Durchstartet in Ausbildung und Arbeit - gemeinsam klappt's</b> " teilnehmen. Hierfür ist weiterhin bis zum 30.06.2022 der Einsatz eines/r Stützlehrer*in mit 15 Wochenstunden erforderlich, so dass die vorhandene Stelle weiterhin vorgehalten und der kw-Vermerk für die Dauer der Projektzeit (2022) verlängert werden soll.			EG 9b kw2022
IV	FB 45	Stelleneinrichtung (Projektstelle)	<b>FB 45/310.020; Team Jugendberufshilfe -Befristete Einrichtung einer Stelle für eine/n Sozialarbeiter*in zwecks Teilnahme am Förderprojekt "Berufseinstiegsbegleitung"</b> FB 45 beteiligt sich - voraussichtlich bis Ende Januar 2023 - an dem seitens der Bundesagentur für Arbeit geförderten Projekt "Berufseinstiegsbegleitung". Für die Begleitung der Teilnehmer*innen ist die Einrichtung einer Vollzeitstelle "Sozialarbeiter*in" erforderlich, die vollumfänglich über die zufließenden Drittmittel refinanziert werden kann.	1,0		EG S 11 b kw2023
IV	FB 45	Stelleneinsparung infolge Realisierung kw-Vermerk (Projektstelle)	<b>FB 45/260: KiTas</b> Einsparung einer Stelle für eine/n Sozialarbeiter/in, da keine weitere Teilnahme am Förderprogramm "KiTaPlus; Weil gute Betreuung keine Frage der Uhrzeit ist" erfolgt.		-1,0	EG S 11 b kw2020
IV	FB 45	Stelleneinsparung infolge Realisierung kw-Vermerk (Projektstelle)	<b>FB 45/260: KiTas</b> Einsparung einer halben Stelle für eine/n Erzieher/in, da keine weitere Teilnahme am Förderprogramm "KiTaPlus; Weil gute Betreuung keine Frage der Uhrzeit ist" erfolgt.		-0,5	EG S 8a kw2020
IV	FB 45	Stelleneinrichtung	<b>Unterstützung der Schärfung des Profils der Heinrich-Heine-Gesamtschule durch FB 45/400.020 -Bau, Ausstattung,...oder ggf. auch FB 45/100.010 - Planung</b> Im Zusammenhang mit der Diskussion um die Umwandlung der Heinrich-Heine-Gesamtschule in eine Sekundarschule traf der Schulausschuss am 10.09.2020 die Entscheidung, die Schule nicht umzuwandeln, sondern vielmehr ihr Profil als Gesamtschule zu schärfen und ggf. nach einem neuen Standort zu suchen. Schulausschuss und Rat der Stadt Aachen beauftragten die Verwaltung, die Schule bei der Schärfung ihres Profiles im Bereich Kommunikation und Koordination personell zu unterstützen.	1,0		A 11
IV	FB 45	Stelleneinsparung	<b>FB 45/260 KiTas: Kita Johannstraße 15-17</b> Einsparung einer halben Stelle für eine/n Erzieher/in Die für eine Veränderung der Gruppenstruktur (Erhöhung der U3-Plätze) notwendigen baulichen Maßnahmen in der Kita Johannstraße 15-17 können nicht realisiert werden, so dass eine Neuberechnung der Personalstundenkontingente unter Zugrundelegung der neuen Struktur erforderlich ist. Im Ergebnis kann eine halbe Stelle für eine/n Erzieher/in eingespart werden.		-0,5	S 8a
IV	FB 45	Stelleneinrichtung	<b>Ausbau der Beratung und Stärkung der Netzwerkarbeit in FB 45/200 Abteilung "KiTas und Tagespflege"</b> Einrichtung einer Stelle für den Bereich "Praxisberatung, Konzepterstellung - und Fortentwicklung" Im Hinblick auf die Dynamik des Themenbereiches und die im Kinderbildungsgesetz zwischenzeitlich verpflichtend geregelte Fachberatung soll der Bereich "Beratung" in der Abteilung "KiTa und Tagespflege" ausgebaut und die Netzwerkarbeit gestärkt werden, um Entwicklungen frühzeitig in den Blick nehmen und analysieren zu können und so proaktiv notwendige Anpassungen und Veränderungen zu gestalten.	1,0		EG 14/ ku S 18
IV	FB 52	Änderung Jahreszahl kw-Vermerk	<b>FB 52/200 Abteilung Sportförderung und Betrieb der Sportstätten - Sachbearbeitungsstelle</b> Der angebrachte kw-Vermerk 2024 wird durch Ruhestandseintritt des Stelleninhabenden zum 30.11.2021 geändert.			A 11 kw2021
				<b>3,0</b>	<b>-2,0</b>	<b>Dezernat IV</b>

## Tabellarische Darstellung der Stellenplanveränderungen gegenüber dem Stellenplanentwurf 2021

Dez.	Organisations-einheit	Bezeichnung der Stellenplanveränderung	Begründung/ weitere Informationen	Stellenplanveränderung		
				Umfang der Planstellen-einrichtungen (in +0,5-Schritten)	Umfang der Planstellen-einsparungen (in -0,5-Schritten)	Wertigkeit der Stellen kw-Vermerke ku-Vermerke
				<b>Planstellen I. Allgemeine Verwaltung</b>		
V	FB 11	Stelleneinrichtung	<p><b>Aufgabenverlagerung von E 26 nach FB 11/120 Personalabrechnung</b></p> <p>Einrichtung von 0,5 SB Stelle für die Personalabrechnung von allen Fällen der Eigenbetriebe (TVöD). Im Rahmen der Harmonisierung der Arbeitsweisen von Kernverwaltung und Eigenbetrieben wird zunächst die Übernahme der Personalabrechnung von E 26 vorgeschlagen mit einer folgerichtigen Begrenzung der Stelle auf 12,5 WStd.. Der "Abschlussbericht AP2" ist für eine der nächsten Sitzungen des Hauptausschusses vorgesehen, so dass die Stelleneinrichtung unter entsprechendem Vorbehalt der Umsetzung steht. Die Stelleneinrichtung soll ausschließlich nur bei abgesicherter Kompensation durch die E-Betriebe stattfinden (sofern eine Beamtenstelle betroffen sein sollte, quasi Stellenverlagerung). Der Mittelbedarf soll durch eine Reduzierung im Wirtschaftsplan ausgeglichen werden.</p>	0,5		EG 8
V	FB 11	Stelleneinrichtung	<p><b>FB 11/130 Beihilfe</b></p> <p>Die Inhabende einer 0,5 Stelle kw2021 ist vorzeitig ausgeschieden (30.04.2020). So stand zunächst die Realisierung des kw-Vermerks auf dem Prüfstand. Das Einsparpotential wurde aufgrund der Einführung von Beihilfe NRWplus aufgezeigt. Es wurde entschieden, die Dienstleistung bei der Stadt Aachen zu erhalten und nicht an die Rheinische Versorgungskasse (RVK) zu übergeben. So ist im Rahmen der ersten Lesung des Stellenplans 2021 die Einsparung der 0,5 Stelle unter Wirtschaftlichkeitsaspekt angelegt worden, jedoch führt eine zwischenzeitliche organisatorische Nachuntersuchung aufgrund einer aktuellen Neuentwicklung zu einem anderen Ergebnis: In der Beihilfestelle besteht ein Stellenmehrbedarf aufgrund eines erheblichen Anstiegs der Fallzahlen. Zudem sind Verbesserungen in den Programmfunktionalitäten nicht wie erwartet eingetreten. Der kw-Vermerk an der v.g. Stelle muss daher gestrichen werden, so dass die Stelle wieder dauerhaft bewirtschaftet werden kann. Weitere organisatorische Verbesserungen und die Lauffähigkeit eines neuen NRW-IT-Programms (in Aussicht Ende 2021 )werden verfolgt. Die Verwaltung wird in 2021 einen erneuten Vergleich der Wirtschaftlichkeit der städt. Beihilfebearbeitung versus Angebot der RVK ziehen.</p>	0,5		A 8
V	FB 11	Wegfall kw-Vermerk	<p><b>FB 11/220 - Personalentwicklung und Gesundheitsmanagement -Gewaltpräventionstrainings und Beratung</b></p> <p>Im Stellenplan 2020 ist die 2018 gebildete Stelle mit einem kw-Vermerk bis zum Jahr 2021 verlängert worden. Im weiteren Ausbau und in der verstärkten Inanspruchnahme der Expertenstelle Gewaltprävention hat sich gezeigt, dass die Stelle auf Dauer erforderlich ist. Die Anfragen zur Beratung zum Thema Bedrohung im Dienst sind gestiegen, die Beratungen nach Gewaltereignissen haben aufgrund der verbesserten Verfahrensorganisation zugenommen. Durch die derzeitige Umsetzung der Plattform Anlauf (Projekt Digitale Modellregion - Beratung online &amp; anonym) wird sich die Beratungsfrequenz voraussichtlich weiter erhöhen. Zukünftig soll es z.B. ein wöchentliches Selbstschutztraining und einen selbstverteidigenden Dienstsport geben, Multiplikatorenprojekte bei FB 37 und beim OSD befinden sich im Aufbau. Wiederholungsschulungen sind fest im Sicherheitskonzept Gewaltprävention verankert.</p>			EG 11
V	FB 11	Stelleneinrichtung	<p><b>FB 11/220 - Personalentwicklung und Gesundheitsmanagement - IT/Digitales Lernen</b></p> <p>Einrichtung einer 1,0 Stelle für IT/Digitales Lernen (Spezialist E-Learning) auf 5 Jahre befristet. Zu den Aufgaben gehören u.a.: Planung von Projektaktivitäten zur Softwareimplementierung, technische Konzeption und Realisierung von E-Learning Angeboten, Weiterentwicklung bestehender und Aufbau neuer, kreativer Online-Lernangebote, Erstellung von Erklärvideos, Neukonzeptionierung von standardisiertem (E-Learning) Content, Koordinierung von Einkäufen und Servicedienstleistungen für E-Learning, Beratung von Organisationseinheiten bei der Einführung und Gestaltung von E-Learning, Beratung, Schulung und Unterstützung von Multiplikator*innen.</p>	1,0		EG 10 kw2025

**Tabellarische Darstellung der Stellenplanveränderungen gegenüber dem Stellenplanentwurf 2021**

Dez.	Organisations-einheit	Bezeichnung der Stellenplanveränderung	Begründung/ weitere Informationen	Stellenplanveränderung		
				Umfang der Planstellen-einrichtungen (in +0,5-Schritten)	Umfang der Planstellen-einsparungen (in -0,5-Schritten)	Wertigkeit der Stellen kw-Vermerke ku-Vermerke
V	FB 36	Stelleneinrichtung	<b>FB 36/320 - Immissionsschutz, techn. SB (Ingenieur)</b> Um im Aufgabenbereich der Unteren Immissionsschutzbehörde bzw. im anlagenbezogenen Immissionsschutz bei stark gestiegenen Anforderungen handlungsfähig zu bleiben, ist die Einrichtung einer techn. SB-Stelle erforderlich. Die gem. § 52 BImSchG vorgeschriebene Regelüberwachung von genehmigungsbedürftigen Anlagen kann derzeit nicht wie vorgesehen erfolgen. Darüber hinaus regelt die 2017 in Kraft getretene BImSchV die Anforderungen an die Errichtung, die Beschaffenheit und den Betrieb von Verdunstungsanlagen, aus denen legionellenhaltige Aerosole emittiert werden können, woraus sich eine zusätzliche Überwachungsaufgabe ergeben hat. Des Weiteren ist die Anzahl der Anträge auf Nachtarbeits-Genehmigungen gemäß § 9 LImSchG seit 2016 deutlich gestiegen. Der Prüfaufwand ist dazu aufwendiger u. technischer geworden und bedarf einer techn. u. rechtl. einwandfreien u. im Hinblick auf die Unternehmen zügigen Bearbeitung, weil nächtliche Lärmbelästigung naturgemäß ein enormes Konfliktpotential birgt.	1,0		EG 11
V	FB 37	Stelleneinrichtung	<b>FB 37/120 - Arbeitsschutzkoordination FB 37</b> Zur Wahrnehmung der gem. Dienstanweisung Arbeitsschutz vorgesehenen Rollen/Verantwortungen/ Zuständigkeiten (zentraler Arbeitsschutz bei FB 11, Fachkräfte für Arbeitssicherheit im B 17, Führungskräfte und Sicherheitsbeauftragte in den Organisationseinheiten) ist festgestellt worden, dass eine Stellenbedarf bei FB 37 inklusive der freiwilligen Feuerwehr für eine dortige zentrale Arbeitsschutzkoordination besteht.	1,0		A 10
V	FB 37	Stelleneinrichtung	<b>FB 37/310 - Fahrlehrer*innen</b> Der Aufgabenzuwachs für die Fahrlehrer*innen der Feuerwehrfahrerschule erfolgt durch die erhöhte Zahl von Ausbildungen für Brandmeister*innen als auch neu ab 2020 für Notfallsanitäter*innen. Darüber hinaus bilden die Fahrlehrer*innen Kräfte der Freiwilligen Feuerwehr aus. Die Stelleneinrichtung versteht sich zudem durch das gestiegene und absehbar steigende Stellenvolumen (4. Wache). Hierdurch kann verhindert werden, notwendige Ausbildungen an externe Fahrschulen zu vergeben. Die Einplanung der Führerscheinausbildung in den Dienstbetrieb ist jedoch qualitativer (Ausbildung zu Sonderrechtsfahrer*innen), organisatorisch weniger zeitaufwändiger und damit wirtschaftlicher. Zudem werden Einnahmen generiert durch Ausbildungen externer Fahrschüler*innen anderer Feuerwehren (StädteRegion) und des Aachener Stadtbetriebs.	1,0		A 9 L2E1 Z
V	B 17	Stelleneinrichtung	<b>B 17/210 Team Elektroprüfungen</b> B 17 übernimmt auf Wunsch der StädteRegion Aachen möglichst ab dem 01.01.2021 die vollständige Überprüfung der ortsfesten und ortsveränderlichen elektrischen Betriebsmittel in allen Objekten der StädteRegion. Hierfür ist im Jahr der Erstprüfung ein Bedarf von 4,0 Stellen (1,0 Elektriker, sonstig elektrotechnisch unterwiesene Personen) und in den Folgejahren ein Bedarf von 3,0 Stellen erforderlich. Aufgrund des Kostenersatzes zu 100% durch die StädteRegion und des dortigen dringenden Bedarfs sollen die Stellen vorzeitig bewirtschaftet werden können. - hier: 1,0 Beschäftigtenstelle Elektriker auf Dauer	1,0		EG 6
V	B 17	Stelleneinrichtung	<b>B 17/210 Team Elektroprüfungen</b> (s. vorherige Position)	2,0		EG 4
V	B 17	Stelleneinrichtung	<b>B 17/210 Team Elektroprüfungen</b> zusätzlich für die Erstprüfung in 2021, Evaluation erfolgt und sodann eine erneute Entscheidung über den kw Vermerk.	1,0		EG 4 kw2021
				<b>9,0</b>	<b>0,0</b>	<b>Dezernat V</b>

## Tabellarische Darstellung der Stellenplanveränderungen gegenüber dem Stellenplanentwurf 2021

Dez.	Organisations-einheit	Bezeichnung der Stellenplanveränderung	Begründung/ weitere Informationen	Stellenplanveränderung		
				Umfang der Planstellen-einrichtungen (in +0,5-Schritten)	Umfang der Planstellen-einsparungen (in -0,5-Schritten)	Wertigkeit der Stellen kw-Vermerke ku-Vermerke
				<b>Planstellen I. Allgemeine Verwaltung</b>		
VI	FB 02	Stelleneinrichtung (Projektstelle)	<b>Projekt "Care &amp; Mobility" kw 2022</b> 10 Wochenstunden befristet bis 31.12.2022	0,5		EG11 kw 2022
VI	FB 02	Stelleneinrichtung (Projektstelle)	<b>Projekt "Show" kw 2023</b> 10 Wochenstunden befristet bis 31.12.2023	0,5		EG 11 kw 2023
VI	FB 02	Verlängerung kw-Vermerk (Projektstelle)	<b>Projekt "Europe Direct"</b> Beim Fördermittelgeber wurde die Verlängerung des Projekts für weitere 5 Jahre beantragt. 2 Mitarbeitende mit jeweils 10 Wochenstunden. Der bisherige kw2020 Vermerk ist daher entsprechend zu verlängern (kw2025).			EG3 kw2025
VI	FB 02	Verlängerung kw-Vermerk (Projektstelle)	<b>Projektabschluss div. Projekte</b> wie folgt verlängert: Projekt Switch/Jobstarter 5 Wochenstunden bis 31.01.2021, Projekt YouRegion 10 Wochenstunden bis 31.12.2021, Projekt N-Power 8 Wochenstunden bis 31.12.2021, daher entsprechende Verlängerung des bisherigen kw2020 Vermerks (kw2021) an der für die Projektabschluss bestehende Projektstelle			EG8 kw2021
VI	FB 02	Stelleneinsparung infolge Realisierung kw-Vermerk (Projektstelle)	<b>Projekt "ZDI"</b> läuft nach Mitteilung von FB 02 aus; daher Realisierung kw-Vermerk 2020		-1,0	EG 11 kw2020
VI	FB 02	Stelleneinrichtung (Projektstelle)	<b>Projekt "SAFIR-Med" kw 2022,</b> 0,5 Stelle in Abteilung FB 02/200 befristet bis 31.12.2022. H-Stelle mit 10 Wochenstunden.	0,5		EG 11 kw 2022
VI	FB 02	Verlängerung kw-Vermerk (Projektstelle)	<b>Projekt "Gigabitkoordination"</b> Der Fördermittelgeber hat das Projekt (zuvor "Breitbandkoordination") bis zum 31.08.2023 verlängert. Der bisherige kw-2022 Vermerk ist daher entsprechend zu verlängern (kw2023).			EG 11 kw2023
VI	FB 23	Stelleneinrichtung	<b>FB 23/100 - Abteilung Grundstücksverträge</b> Die Abteilungsleitung ist zunehmend in komplexe Grundstücksangelegenheiten eingebunden, z.B. Entwicklung des Altquartiers Büchel, Begleitung der „Städtischen Entwicklungsgesellschaft (SEGA)“, "Neuausrichtung Rosenquelle", Entwicklung des „Aachener Modells (kombiniertes Modell aus Vergabe von Grundstücken in Erbpacht und Gewährung einer kommunalen Förderung zur Schaffung und Sicherung von preiswertem Wohnraum). Erforderliche Kapazitäten auf Abteilungsleitungsebene können nur durch Übertragung sachbearbeitender Tätigkeiten auf nachfolgende Funktionen geschaffen werden. Dies führt zu einem dortigen Bedarf von 0,5 Stelle (A 10). Da die Besetzung im Rahmen einer personalwirtschaftlichen Maßnahme erfolgt, ist die Stelle nach A 11 ku A 10 LBesO A auszuweisen.	0,5		A 11 ku A 10
VI	FB 23	Stelleneinsparung infolge Realisierung kw-Vermerk	<b>FB 23/100: FB 23/100 - Abteilung Grundstücksverträge</b> Der Inhaber der einzusparenden Stelle konnte im FB 23 ein Sachgebiet auf einer anderen vorhandenen Planstelle zugewiesen werden.		-0,5	EG 5 kw2020
VI	FB 23	Verlängerung kw-Vermerk	<b>FB 23/200 - Grunderwerb, Mieten, Pachten und Marktwesen</b> Mit Stellenplan 2020 wurde zur Erstellung eines Baumkatasters die befristete Stelle mit kw-Vermerk 2021 verlängert. Die Erfassung des Baumbestandes auf fiskalischem Grund ist noch nicht abgeschlossen, da der Stelleninhabende aufgrund gegebener Dringlichkeit auf anderer Stelle zum 01.02.2020 eingesetzt worden ist. Der Bearbeitungsstand des Baumkatasters liegt unverändert bei ca. 40%. Zur vollständigen Anlage des Baumkatasters ist daher die Nachbesetzung der befristeten Stelle bei Verlängerung des kw-Vermerks um ein weiteres Jahr dringend erforderlich.			EG 8 kw2022
				<b>2,0</b>	<b>-1,5</b>	<b>Dezernat VI</b>

## Tabellarische Darstellung der Stellenplanveränderungen gegenüber dem Stellenplanentwurf 2021

Dez.	Organisations-einheit	Bezeichnung der Stellenplanveränderung	Begründung/ weitere Informationen	Stellenplanveränderung		
				Umfang der Planstellen-einrichtungen (in +0,5-Schritten)	Umfang der Planstellen-einsparungen (in -0,5-Schritten)	Wertigkeit der Stellen kw-Vermerke ku-Vermerke
				<b>Planstellen I. Allgemeine Verwaltung</b>		
GPR	GPR	Stelleneinrichtung	<b>Personalrat der Allgemeinen Verwaltung: zusätzliche Freistellung</b> Für die Größe des Personalrats (§ 13 Abs. 3 LPVG NRW) und für die Freistellung von Personalratsmitgliedern (§ 42 Abs. 4 LPVG) ist die Anzahl der "in der Regel Beschäftigten bzw. Regelbeschäftigten" maßgebend. Nach Prüfung durch den Wahlvorstand wurde die Zahl der Regelbeschäftigten für den Bereich der Allgemeinen Verwaltung neu festgestellt mit der Folge, dass sich die Zahl der Freistellungen im Personalrat der Allgemeinen Verwaltung von bisher 6 auf 7 erhöht. Es ist daher für die Wahlperiode 2020/ 2024, eine entsprechende Stelle einzurichten. Die Stelle wird nach EG 9 c ausgewiesen und mit einem ku-Vermerk versehen, da erst nach den Wahlen feststeht, wer die Freistellung erhält. Die Ausweisung wird in Abhängigkeit zur tatsächlichen Besetzung angepasst.	1,0		EG 9c ku
				21,0	3,5	<b>Summe I. Allg. Verw.</b>
				<b>Planstellen II. regio iT</b>		
				0,0	0,0	<b>regio iT</b>
				<b>Planstellen III. Aachener Stadtbetrieb (E 18)</b>		
				0,0	0,0	<b>E 18</b>
				<b>Planstellen IV. Gebäudemanagement ( E 26)</b>		
VI	E 26	Stelleneinsparung	<b>Übernahme der Versicherungsangelegenheiten vom Eigenbetrieb Gebäudemanagement in den Fachbereich Recht und Versicherung FB 30</b> (s. Position bei FB 30)		-1,0	A 11 ku A10
				0,0	-1,0	<b>E 26</b>
				<b>Planstellen V. Volkshochschule(E 42)</b>		
				0,0	0,0	<b>E 42</b>
				<b>Planstellen VI. Stadttheater und Musikdirektion (E 46/47)</b>		
				0,0	0,0	<b>E 46/47</b>
				<b>Planstelle VII.Kulturbetrieb (E 49)</b>		
				0,0	0,0	<b>E 49</b>
				<b>Planstellen VIII Eurogress (E 88)</b>		
				0,0	0,0	<b>E 88</b>
				21,0	-4,5	<b>Summe I.-VIII. Allg.Verw + regio iT + Eig-Betriebe</b>

**Veränderungsnachweis**  
**zum**  
**Stellenplanentwurf 2021**

(Stand: 08.12.2020)

## Abkürzungen und Erläuterungen

<b>Abtlg.</b>	Abteilung
<b>AT</b>	außertarifliches Gehalt
<b>B</b>	Bereich / Bezirk
<b>Bea.</b>	Beamte/r, Beamtin
<b>Bew.Änd.</b>	Bewertungsänderung
<b>Bew.Komm.</b>	Bewertungskommission
<b>Dez.</b>	Dezernat
<b>E</b>	Eigenbetrieb / eigenbetriebsähnliche Einrichtung
<b>EG</b>	Entgeltgruppe
<b>f.</b>	für
<b>FB</b>	Fachbereich
<b>FB 11</b>	Fachbereich Personal und Organisation
<b>GB</b>	Geschäftsbereich
<b>H / H-St. / H-Stelle/n</b>	halbe Stelle/n
<b>im AJ</b>	im Anerkennungsjahr
<b>ku</b>	künftig umzuwandeln { Realisierung dieser Vermerke beim Ausscheiden des bisherigen Stelleninhabers aus dieser Stelle
<b>kw</b>	künftig wegfallend { bzw. zum 31.12. des angegebenen Haushaltsjahres (§ 10 1. Haushaltssatzung)
<b>L1E2</b>	Laufbahngruppe 1 / Ämtergruppe des 2. Einstiegsamtes (vormals mittlerer Dienst)
<b>L2E1</b>	Laufbahngruppe 2 / Ämtergruppe des 1. Einstiegsamtes (vormals gehobener Dienst)
<b>L2E2</b>	Laufbahngruppe 2 / Ämtergruppe des 2. Einstiegsamtes (vormals höherer Dienst)
<b>LBesO</b>	Landesbesoldungsordnung (Anlage des Landesbesoldungsgesetzes NRW)
<b>lfd. Nr.</b>	laufende Nummer
<b>PB</b>	Produktbereich
<b>PVA</b>	Personal- und Verwaltungsausschuss
<b>S</b>	Entgeltgruppe Tarifvertrag "Sozial- und Erziehungsdienst"
<b>St.</b>	Stelle/n
<b>Städt.</b>	Städtische/r
<b>stellvertr.</b>	stellvertretende/r
<b>TB</b>	Tariflich Beschäftigte/r
<b>Techn.</b>	Technische/r
<b>TVöD</b>	Tarifvertrag für den öffentlichen Dienst
<b>u.</b>	und
<b>umgew.</b>	umgewandelt
<b>v.</b>	vom/von
<b>Verl. / verl.</b>	Verlagerung / verlagert
<b>VV</b>	Verwaltungsvorstand
<b>V / V-St. / V-Stelle/n</b>	volle Stelle/n
<b>zus.</b>	zusammen

## Produktbereiche

- 01 Innere Verwaltung
- 02 Sicherheit und Ordnung
- 03 Schulträgeraufgaben
- 04 Kultur
- 05 Soziale Hilfen
- 06 Kinder-, Jugend- und Familienhilfe
- 07 Gesundheitsdienste
- 08 Sportförderung
- 09 Räumliche Planung und Entwicklung, Geoinformationen
- 10 Bauen und Wohnen
- 11 Ver- und Entsorgung
- 12 Verkehrsflächen und Anlagen
- 13 Natur- und Landschaftspflege
- 14 Umweltschutz
- 15 Wirtschaft und Tourismus



## Laufbahngruppen und Amtsbezeichnungen

### **Laufbahngruppe 1 / Ämtergruppe des 2. Einstiegsamtes (vormals mittlerer Dienst)**

<b>A 6</b>	<b>LBesG</b>	Stadtsekretär/in
<b>A 7</b>	<b>LBesG</b>	Stadtobersekretär/in / Städt. Brandmeister/-in
<b>A 8</b>	<b>LBesG</b>	Stadthauptsekretär/-in / Städt. Oberbrandmeister/-in
<b>A 9 L1E2</b>	<b>LBesG</b>	Städt. ...amtsinspektor/-in / Städt. Hauptbrandmeister/-in

### **Laufbahngruppe 2 / Ämtergruppe des 1. Einstiegsamtes (vormals gehobener Dienst)**

<b>A 9 L2E1</b>	<b>LBesG</b>	Stadt...inspektor/-in
<b>A 10</b>	<b>LBesG</b>	Städt. / Stadt...oberinspektor/-in
<b>A 11</b>	<b>LBesG</b>	Städt. / Stadt...amtmann/frau
<b>A 12</b>	<b>LBesG</b>	Städt. ...amtsrat/rätin
<b>A 13 L2E1</b>	<b>LBesG</b>	Städt. ...rat/rätin

### **Laufbahngruppe 2 / Ämtergruppe des 2. Einstiegsamtes (vormals höherer Dienst)**

<b>A 13 L2E2</b>	<b>LBesG</b>	Städt. ...rat/rätin
<b>A 14</b>	<b>LBesG</b>	Städt. Ober...rat/rätin
<b>A 15</b>	<b>LBesG</b>	Städt. ...direktor/in
<b>A 16</b>	<b>LBesG</b>	Städt. Leitende/r ...direktor/-in

## Inhaltsverzeichnis

<b>A.</b>	Übersicht über die zahlenmäßigen Veränderungen	
<b>I.</b>	Allgemeine Verwaltung	<b>Seite 1</b>
<b>II.</b>	regio iT	<b>Seite 2</b>
<b>III.</b>	Aachener Stadtbetrieb (E 18)	<b>Seite 2</b>
<b>IV.</b>	Gebäudemanagement der Stadt Aachen (E 26)	<b>Seite 3</b>
<b>V.</b>	Volkshochschule (E 42)	<b>Seite 3</b>
<b>VI.</b>	Stadttheater und Musikdirektion Aachen (E 46/47)	<b>Seite 4</b>
<b>VII.</b>	Kulturbetrieb der Stadt Aachen (E 49)	<b>Seite 4</b>
<b>VIII.</b>	Eurogress - Aachen (E 88)	<b>Seite 5</b>
<b>B.</b>	Einzelne Veränderungen (Gliederung nach Fachbereichen; Beamte / Tarifr.Besch.)	
<b>I.</b>	Stelleneinrichtungen / Wegfall bzw. Verlängerung von kw-Vermerken	<b>Seite 6</b>
<b>II.</b>	Stelleneinsparungen / Anbringung von kw-Vermerken	<b>Seite 9</b>
<b>III.</b>	Stellenumwandlungen	<b>Seite 10</b>
<b>IV.</b>	Bewertungsänderungen	<b>Seite 13</b>

## A. Übersicht über die zahlenmäßigen Veränderungen

## I. Allgemeine Verwaltung

	Beamte / Beamtinnen	Tariflich Beschäftigte	insgesamt
Mehrstellen (Stelleneinrichtungen)	9,0	24,0	33,0
Mehrstellen infolge Stellenumwandlungen	11,5	16,5	28,0
<b>Summe Mehrstellen (I)</b>	<b>+ 20,5</b>	<b>+ 40,5</b>	<b>+ 61,0</b>
Wenigerstellen (Stelleneinsparungen)	0,0	3,5	3,5
Wenigerstellen infolge Stellenumwandlungen	16,5	11,5	28,0
<b>Summe Wenigerstellen (II)</b>	<b>- 16,5</b>	<b>- 15,0</b>	<b>- 31,5</b>
Saldo (Summen I und II) Netto mehr + / Netto weniger -	+ 4,0	+ 25,5	+ 29,5
<b>Zahl der Stellen im Stellenplanentwurf 2021</b>	<b>1.103,0</b>	<b>2.339,5</b>	<b>3.442,5</b>
Saldo lt. Veränderungsnachweis (+ / -)	+ 4,0	+ 25,5	+ 29,5
<b>Zahl der Stellen im Stellenplan 2021</b>	<b>1.107,0</b>	<b>2.365,0</b>	<b>3.472,0</b>

## A. Übersicht über die zahlenmäßigen Veränderungen

## II. regio iT

	Beamte / Beamtinnen	Tariflich Beschäftigte	insgesamt
Mehrstellen (Stelleneinrichtungen)	0,0	0,0	0,0
Wenigerstellen (Stelleneinsparungen)	0,0	0,0	0,0
Saldo	0,0	0,0	0,0
<b>Zahl der Stellen im Stellenplanentwurf 2021</b>	<b>12,0</b>	<b>0,0</b>	<b>12,0</b>
Saldo lt. Veränderungsnachweis (+ / -)	0,0	0,0	0,0
<b>Zahl der Stellen im Stellenplan 2021</b>	<b>12,0</b>	<b>0,0</b>	<b>12,0</b>

## III. Aachener Stadtbetrieb (E 18)

	Beamte / Beamtinnen	Tariflich Beschäftigte	insgesamt	Bemerkungen
Mehrstellen (Stelleneinrichtungen)	0,0	*	0,0	* Die Planstellen der Tariflich Beschäftigten werden in der Stellenübersicht des Wirtschaftsplanes ausgewiesen.
Wenigerstellen (Stelleneinsparungen)	0,0	*	0,0	
Saldo	0,0	*	0,0	
<b>Zahl der Stellen im Stellenplanentwurf 2021</b>	<b>14,0</b>	<b>*</b>	<b>14,0</b>	
Saldo lt. Veränderungsnachweis (+ / -)	0,0	*	0,0	
<b>Zahl der Stellen im Stellenplan 2021</b>	<b>14,0</b>	<b>*</b>	<b>14,0</b>	

## A. Übersicht über die zahlenmäßigen Veränderungen

## IV. Gebäudemanagement der Stadt Aachen (E 26)

	Beamte / Beamtinnen	Tariflich Beschäftigte	insgesamt	Bemerkungen
Mehrstellen (Stelleneinrichtungen)	0,0	*	0,0	* Die Planstellen der Tariflich Beschäftigten werden in der Stellenübersicht des Wirtschaftsplanes ausgewiesen.
Wenigerstellen (Stelleneinsparungen)	1,0	*	1,0	
Saldo	-1,0	*	-1,0	
<b>Zahl der Stellen im Stellenplanentwurf 2021</b>	<b>12,0</b>	<b>*</b>	<b>12,0</b>	
Saldo lt. Veränderungsnachweis (+ / -)	-1,0	*	-1,0	
<b>Zahl der Stellen im Stellenplan 2021</b>	<b>11,0</b>	<b>*</b>	<b>11,0</b>	

## V. Volkshochschule (E 42)

	Beamte / Beamtinnen	Tariflich Beschäftigte	insgesamt	Bemerkungen
Mehrstellen (Stelleneinrichtungen)	0,0	*	0,0	* Die Planstellen der Tariflich Beschäftigten werden in der Stellenübersicht des Wirtschaftsplanes ausgewiesen.
Wenigerstellen (Stelleneinsparungen)	0,0	*	0,0	
Saldo	0,0	*	0,0	
<b>Zahl der Stellen im Stellenplanentwurf 2021</b>	<b>4,0</b>	<b>*</b>	<b>4,0</b>	
Saldo lt. Veränderungsnachweis (+ / -)	0,0	*	0,0	
<b>Zahl der Stellen im Stellenplan 2021</b>	<b>4,0</b>	<b>*</b>	<b>4,0</b>	

## A. Übersicht über die zahlenmäßigen Veränderungen

## VI. Stadttheater und Musikdirektion Aachen (E 46/47)

	Beamte / Beamtinnen	Tariflich Beschäftigte	insgesamt	Bemerkungen
Mehrstellen (Stelleneinrichtungen)		*	0,0	* Die Planstellen der Tariflich Beschäftigten werden in der Stellenübersicht des Wirtschaftsplanes ausgewiesen.
Wenigerstellen (Stelleneinsparungen)	0,0	*	0,0	
Saldo	0,0	*	0,0	
<b>Zahl der Stellen im Stellenplanentwurf 2021</b>	<b>5,5</b>	<b>*</b>	<b>5,5</b>	
Saldo lt. Veränderungsnachweis (+ / -)	0,0	*	0,0	
<b>Zahl der Stellen im Stellenplan 2021</b>	<b>5,5</b>	<b>*</b>	<b>5,5</b>	

## VII. Kulturbetrieb der Stadt Aachen (E 49)

		Tariflich Beschäftigte	insgesamt	Bemerkungen
Mehrstellen (Stelleneinrichtungen)	0,0	*	0,0	* Die Planstellen der Tariflich Beschäftigten werden in der Stellenübersicht des Wirtschaftsplanes ausgewiesen.
Wenigerstellen (Stelleneinsparungen)	0,0	*	0,0	
Saldo	0,0	*	0,0	
<b>Zahl der Stellen im Stellenplanentwurf 2021</b>	<b>14,0</b>	<b>*</b>	<b>14,0</b>	
Saldo lt. Veränderungsnachweis (+ / -)	0,0	*	0,0	
<b>Zahl der Stellen im Stellenplan 2021</b>	<b>14,0</b>	<b>*</b>	<b>14,0</b>	

## A. Übersicht über die zahlenmäßigen Veränderungen

## VIII. Eurogress - Aachen (E 88)

	Beamte / Beamtinnen	Tariflich Beschäftigte	insgesamt	Bemerkungen
Mehrstellen (Stelleneinrichtungen)	0,0	*	0,0	* Die Planstellen der Tariflich Beschäftigten werden in der Stellenübersicht des Wirtschaftsplanes ausgewiesen.
Wenigerstellen (Stelleneinsparungen)	0,0	*	0,0	
Saldo	0,0	*	0,0	
<b>Zahl der Stellen im Stellenplanentwurf 2021</b>	<b>1,0</b>	<b>*</b>	<b>1,0</b>	
Saldo lt. Veränderungsnachweis (+ / -)	0,0	*	0,0	
<b>Zahl der Stellen im Stellenplan 2021</b>	<b>1,0</b>	<b>*</b>	<b>1,0</b>	

Veränderungsnachweis zum Stellenplanentwurf 2021

B. I. Stelleneinrichtungen / Wegfall bzw. Verlängerung von kw-Vermerken

Fachbereich		Produktbereich	Anzahl	Stellenbewertung		Wegfall/Verl. von kw-Vermerken	Funktionsbezeichnung	Stellen-Nr.	Bemerkungen
Nr.	Bezeichnung								
<b>I. Allgemeine Verwaltung</b>									
Dez. III	Dezernat III	01	1,0	A 14	LBesO		Prokurist/in SEGA	708475	VV v. 24.11.20
Dez. VII	Dezernat VII	01	1,0	B 5	LBesO		Dezernent/in	708618	Rat v. 16.12.2020
Dez. VII	Dezernat VII	01	1,0	A 12	LBesO		Referent/in	708619	Rat v. 16.12.2020
Dez. VII	Dezernat VII	01	1,0	EG 8	TVöD		Vorzimmerkraft	708620	Rat v. 16.12.2020
FB 01	FB Verwaltungsleitung	01	1,0	A 12	LBesO		Gleichstellungsbeauftragte/r	708458	VV v. 24.11.20
FB 01	FB Verwaltungsleitung	01	2,0	EG 13	TVöD		Sachbearbeiter/in	708564 708565	Dez. V. v. 01.12.20
FB 01	FB Verwaltungsleitung	01	(1,0)	EG 12 kw21	TVöD	EG 12 kw22	Projektleiter/in	707532	VV v. 24.11.20
FB 01	FB Verwaltungsleitung	01	(0,5)	EG 11 kw21	TVöD	EG 11 kw22	Sachbearbeiter/in	707533	VV v. 24.11.20
FB 01	FB Verwaltungsleitung	01	(0,5)	EG 11 kw21	TVöD	EG 11 kw22	Sachbearbeiter/in	707726	VV v. 24.11.20
FB 02	FB Wirtschaft, Wissenschaft und Europa	15	1,0	EG 12	TVöD		Sachbearbeiter/in	708569	PVA v. 21.01.21, Einzelbeschluss
FB 02	FB Wirtschaft, Wissenschaft und Europa	15	0,5	EG 11 kw22	TVöD		Projektmitarbeiter/in	708326	VV v. 24.11.20
FB 02	FB Wirtschaft, Wissenschaft und Europa	15	0,5	EG 11 kw22	TVöD		Projektmitarbeiter/in	708610	VV v. 24.11.20
FB 02	FB Wirtschaft, Wissenschaft und Europa	15	(1,0)	EG 11 kw22	TVöD	EG 11 kw2023	Sachbearbeiter/in	704677	VV v. 24.11.20
FB 02	FB Wirtschaft, Wissenschaft und Europa	15	0,5	EG 11 kw23	TVöD		Projektmitarbeiter/in	708325	VV v. 24.11.20
FB 02	FB Wirtschaft, Wissenschaft und Europa	15	(0,5)	EG 8 kw20	TVöD	EG 8 kw21	Sachbearbeiter/in	707671	VV v. 24.11.20
FB 02	FB Wirtschaft, Wissenschaft und Europa	15	(0,5)	EG 3 kw20	TVöD	EG 3 kw25	Aushilfe	704912	VV v. 24.11.20
FB 11	FB Personal und Organisation	01	0,5	A 8	LBesO		Sachbearbeiter/in	790204	VV v. 24.11.20
FB 11	FB Personal und Organisation	01	(1,0)	EG 11 kw22	TVöD	EG 11	Sachbearbeiter/in	707357	VV v. 24.11.20
FB 11	FB Personal und Organisation	01	1,0	EG 10 kw25	TVöD		Sachbearbeiter/in	708599	VV v. 24.11.20
FB 11	FB Personal und Organisation	01	0,5	EG 8	TVöD		Sachbearbeiter/in	708598	VV v. 24.11.20
B 17	Arbeitsmedizin und Sicherheit	01	1,0	EG 6	TVöD		Elektriker/in	708604	VV v. 24.11.20
B 17	Arbeitsmedizin und Sicherheit	01	2,0	EG 4	TVöD		elektrotechnisch unterwiesene Person	708605 708606	VV v. 24.11.20



## Veränderungsnachweis zum Stellenplanentwurf 2021

## B. I. Stelleneinrichtungen / Wegfall bzw. Verlängerung von kw-Vermerken

Fachbereich		Produktbereich	Anzahl	Stellenbewertung		Wegfall/Verl. von kw-Vermerken	Funktionsbezeichnung	Stellen-Nr.	Bemerkungen
Nr.	Bezeichnung								
B 17	Arbeitsmedizin und Sicherheit	01	1,0	EG 4 kw21	TVöD		elektrotechnisch unterwiesene Person	708607	VV v. 24.11.20
FB 23	FB Immobilienmanagement	01	0,5	A 11 ku A 10	LBesO		Sachbearbeiter/in	708589	VV v. 24.11.20
FB 23	FB Immobilienmanagement	01	(1,0)	EG 8 kw21	TVöD	EG 8 kw22	Sachbearbeiter/in	707271	VV v. 24.11.20
FB 30	FB Recht und Versicherung	01	1,0	A 11 ku A 10	LBesO		Sachbearbeiter/in	708593	VV v. 24.11.20
FB 30	FB Recht und Versicherung	01	0,5	EG 8	TVöD		Sachbearbeiter/in	708592	VV v. 24.11.20
FB 36	FB Umwelt	13	1,0	EG 11	TVöD		Sachbearbeiter/in (techn. Dienst)	708601	VV v. 24.11.20
FB 36	FB Umwelt	13	1,0	EG 11	TVöD		Sachbearbeiter/in (techn. Dienst)	708572	PVA v. 21.01.21, Einzelbeschluss
		14	(0,50)						
FB 36	FB Umwelt	14	(0,50)						
FB 36	FB Umwelt	13	0,5	EG 11	TVöD		Sachbearbeiter/in (techn. Dienst)	708573	PVA v. 21.01.21, Einzelbeschluss
		14	(0,50)						
		14	(0,50)						
FB 37 EP	FB Feuerwehr/ Einsatzpersonal	02	1,0	A 10	LBesO		Arbeitsschutzkoordination	708602	VV v. 24.11.20
FB 37 EP	FB Feuerwehr/ Einsatzpersonal	02	1,0	A 9 L1E2 Z	LBesO		Fahrlehrer/in	708603	VV v. 24.11.20
FB 45	FB Kinder, Jugend und Schule	03	1,0	A 11	LBesO		Sachbearbeiter/in	708596	VV v. 24.11.20
FB 45	FB Kinder, Jugend und Schule	06	1,0	EG 14 ku S18	TVöD		Sachbearbeiter/in	708597	VV v. 24.11.20
FB 45	FB Kinder, Jugend und Schule	06	(0,5)	EG 9b kw21	TVöD	EG 9b kw22	Lehrer/in (Stütz)	706948	VV v. 24.11.20
FB 45	FB Kinder, Jugend und Schule	06	1,0	S 11b kw23	TVöD		Sozialarbeiter/in	706526	VV v. 24.11.20
FB 52	FB Sport	08	(1,0)	A 11 kw24	LBesO	A 11 kw21	Sachbearbeiter/in	792822	VV v. 24.11.20
FB 61	FB Stadtentwicklung und Verkehrsanlagen	09	1,0	EG 12	TVöD		Sachbearbeiter/in (techn. Dienst)	708575	PVA v. 21.01.21, Einzelbeschluss
FB 61	FB Stadtentwicklung und Verkehrsanlagen	12	1,0	EG 12	TVöD		Sachbearbeiter/in (techn. Dienst)	708580	PVA v. 21.01.21, Einzelbeschluss
FB 61	FB Stadtentwicklung und Verkehrsanlagen	12	1,0	EG 12	TVöD		Sachbearbeiter/in (techn. Dienst)	708586	PVA v. 21.01.21, Einzelbeschluss
FB 61	FB Stadtentwicklung und Verkehrsanlagen	12	0,5	EG 12	TVöD		Sachbearbeiter/in (techn. Dienst)	708587	PVA v. 21.01.21, Einzelbeschluss
FB 61	FB Stadtentwicklung und Verkehrsanlagen	12	1,0	EG 11 kw25	TVöD		Sachbearbeiter/in (techn. Dienst)	708578	PVA v. 21.01.21, Einzelbeschluss

**Veränderungsnachweis zum Stellenplanentwurf 2021**

**B. I. Stelleneinrichtungen / Wegfall bzw. Verlängerung von kw-Vermerken**

Fachbereich		Produktbereich	Anzahl	Stellenbewertung		Wegfall/Verl. von kw-Vermerken	Funktionsbezeichnung	Stellen-Nr.	Bemerkungen
Nr.	Bezeichnung								
FB 61	FB Stadtentwicklung und Verkehrsanlagen	12	1,0	EG 12	TVöD		Sachbearbeiter/in (techn. Dienst)	708579	PVA v. 21.01.21, Einzelbeschluss
FB 61	FB Stadtentwicklung und Verkehrsanlagen	12	1,0	EG 11	TVöD		Sachbearbeiter/in (techn. Dienst)	708584	PVA v. 21.01.21, Einzelbeschluss
FB 61	FB Stadtentwicklung und Verkehrsanlagen	12	0,5	EG 11 kw23	TVöD		Projektmitarbeiter/in	708594	VV v. 24.11.20
GPR	Gesamtpersonalrat	01	1,0	EG 9c ku	TVöD		Personalratsmitglied (freigestellt)	708611	VV v. 24.11.20

Veränderungsnachweis zum Stellenplanentwurf 2021

B. II. Stelleneinsparungen / Anbringung von kw-Vermerken

Fachbereich		Produktbereich	Anzahl	Stellenbewertung		neue kw-Vermerke	Funktionsbezeichnung	Stellen-Nr.	Bemerkungen
Nr.	Bezeichnung								
<b>I. Allgemeine Verwaltung</b>									
FB 02	FB Wirtschaft, Wissenschaft und Europa	15	1,0	EG 11 kw20	TVöD		Sachbearbeiter/in	790064	VV v. 24.11.20
FB 23	FB Immobilienmanagement	01	0,5	EG 5 kw20	TVöD		Schreibkraft	790624	VV v. 24.11.20
FB 45/ KiTas	FB Kinder, Jugend und Schule	06	1,0	S 11b kw20	TVöD		Sozialarbeiter/in	706922	VV v. 24.11.20
FB 45/ Kitas	FB Kinder, Jugend und Schule	06	0,5	S 8a kw20	TVöD		Erzieher/in	706923	VV v. 24.11.20
FB 45/ Kitas	FB Kinder, Jugend und Schule	06	0,5	S 8a	TVöD		Erzieher/in	704738	VV v. 24.11.20
<b>IV. Gebäudemanagement der Stadt Aachen</b>									
E 26	Gebäudemanagement der Stadt Aachen	01	1,0	A 11 ku A 10	LBesO		Sachbearbeiter/in	701270	VV v. 24.11.20

Veränderungsnachweis zum Stellenplanentwurf 2021

B. III. Stellenumwandlungen und -verlagerungen

Fachbereich		Produktbereich	Anzahl / Bewertung			Anzahl / Bewertung			Funktionsbezeichnung	Stellen-Nr.	Bemerkungen
Nr.	Bezeichnung		alt			neu					
<b>I. Allgemeine Verwaltung</b>											
Dez. I	Dezernat I	01				<b>1,0</b>	EG 15	LBesO	persönliche/r Referent/in, Büroleiter/in	790025	FB 11/500 v. 04.11.20 u. Dez. V v. 01.12.20, verl. von FB 01 (PB 01), Umwandlung und Bew.Änderung
FB 01	FB Verwaltungsleitung	01	<b>1,0</b>	A 13 L2E2	LBesO				Referent/in	790025	FB 11/500 v. 04.11.20 u. Dez. V v. 01.12.20, verl. zu Dez. I (PB 01)
		01	<b>(1,0)</b>	EG 11	TVöD	<b>(0,5)</b>	EG 13	TVöD	Fachreferent/in	790037	FB 11/500 v. 04.11.20 u. Dez. V v. 01.12.20, Umwandlung V-Stelle in 2 H-Stellen mit Bew.Änd.
						<b>(0,5)</b>	EG 13	TVöD	Fachreferent/in	708567	
FB 11	FB Personal und Organisation	01	<b>1,0</b>	A 13 L2E2 ku A 12	LBesO	<b>1,0</b>	EG 12 ku EG 11	TVöD	Sachbearbeiter/in	701559	FB 11/500 v. 03.11.20 - B-Stelle umgew. in TB-Stelle
FB 11	FB Personal und Organisation	01	<b>1,0</b>	A 12	LBesO	<b>1,0</b>	EG 11	TVöD	Sachbearbeiter/in	790213	FB 11/501 v. 22.10.20 - B-Stelle umgew. in TB-Stelle
FB 11	FB Personal und Organisation	01	<b>1,0</b>	A 11	LBesO	<b>1,0</b>	EG 10	TVöD	Sachbearbeiter/in	790192	FB 11/501 v. 26.10.20 - B-Stelle umgew. in TB-Stelle
FB 11	FB Personal und Organisation	01	<b>0,5</b>	EG 6	TVöD	<b>0,5</b>	A 9 L1E2	LBesO	Sachbearbeiter/in	708167	FB 11/502 v. 06.11.20 TB-Stelle umgew. in B-Stelle
FB 11 R	FB Personal und Organisation / Personalreserve "Vermittlung"	01	<b>1,0</b>	A 8	LBesO	<b>1,0</b>	EG 5	TVöD	Sachbearbeiter/in	706859	FB 11/501 v. 02.09.20 - B-Stelle umgew. in TB-Stelle
FB 11 R	FB Personal und Organisation / Personalreserve "Vermittlung"	01	<b>1,0</b>	EG 5	TVöD	<b>1,0</b>	A 6	LBesO	Sachbearbeiter/in	706892	FB 11/501 v. 01.10.20 - TB-Stelle umgew. in B-Stelle
FB 12	FB Bürgeramt	02	<b>1,0</b>	A 8	LBesO	<b>1,0</b>	EG 8	TVöD	Mitarbeiter/in im Bürgerservice	790847	FB 11/501 v. 26.10.20 - B-Stelle umgew. in TB-Stelle
FB 12	FB Bürgeramt	02	<b>1,0</b>	EG 9b	TVöD	<b>1,0</b>	A 9 L1E2	LBesO	Teamleiter/in	790834	FB 11/501 v. 26.10.20 - B-Stelle umgew. in TB-Stelle
FB 20	FB Finanzsteuerung	01	<b>1,0</b>	EG 10 kw2023	TVöD	<b>1,0</b>	A 11 kw2023	TVöD	Sachbearbeiter/in	706898 705051	FB 11/501 v. 22.10.20 - TB-Stelle umgew. in B-Stelle
FB 22	FB Steuern und Kasse	01	<b>1,0</b>	A 8 ku A 7	LBesO	<b>1,0</b>	EG 8 ku EG 6	TVöD	Sachbearbeiter/in	790564	FB 11/501 v. 21.10.20 - B-Stelle umgew. in TB-Stelle
FB 22	FB Steuern und Kasse	01	<b>1,0</b>	A 7	LBesO	<b>1,0</b>	EG 7	TVöD	Sachbearbeiter/in	790613	FB 11/501 v. 22.10.20 - TB-Stelle umgew. in B-Stelle

Veränderungsnachweis zum Stellenplanentwurf 2021

B. III. Stellenumwandlungen und -verlagerungen

Fachbereich		Produktbereich	Anzahl / Bewertung alt			Anzahl / Bewertung neu			Funktionsbezeichnung	Stellen-Nr.	Bemerkungen
Nr.	Bezeichnung										
FB 22	FB Steuern und Kasse	01	1,0	EG 9c	TVöD	1,0	A 10	LBesO	Sachbearbeiter/in	790588	FB 11/501 v. 21.10.20 - TB-Stelle umgew. in B-Stelle
FB 32	FB Sicherheit und Ordnung	02	1,0	A 8	LBesO	1,0	EG 8	TVöD	Sachbearbeiter/in	790708	FB 11/501v. 21.10.20 - B-St. umgew. in TB-Stelle
FB 32	FB Sicherheit und Ordnung	02	1,0	EG 9c	TVöD	1,0	A 10	LBesO	Sachbearbeiter/in	701753	FB 11/501v. 21.10.20 - TB-St. umgew. in B-Stelle
FB 34	FB Standesamt	02	1,0	A 6	LBesO	1,0	EG 6	TVöD	Sachbearbeiter/in	790861	FB 11/501 v. 21.10.20 - B-Stelle umgew. in TB-Stelle
FB 37	FB Feuerwehr/ Verwaltungspersonal VP	02	1,0	A 11	LBesO	1,0	EG 10	TVöD	Sachbearbeiter/in	706852	FB 11/501 v. 22.10.20 - B-Stelle umgew. in TB-Stelle
FB 37	FB Feuerwehr/ Verwaltungspersonal VP	02	1,0	A 11	LBesO	1,0	EG 10	TVöD	Sachbearbeiter/in	703500	FB 11/501 v. 22.10.20 - B-Stelle umgew. in TB-Stelle
FB 45	FB Kinder, Jugend und Schule	06	1,0	A 11	LBesO	1,0	S 14	TVöD	Sachbearbeiter/in (Sozialdienst)	792035	FB 11/510 v. 22.10.20 - B-Stelle umgew. in TB-Stelle
FB 45	FB Kinder, Jugend und Schule		1,0	EG 10	TVöD	1,0	A 11	LBesO	Sachbearbeiter/in	704203	FB 11/510 v. 21.10.20 - TB-Stelle umgew. in B-Stelle
		03	(0,38)								
		05	(0,02)								
		06	(0,60)								
FB 45	FB Kinder, Jugend und Schule	03	1,0	EG 10 kw2024	TVöD	1,0	A 11 kw2024	LBesO	Sachbearbeiter/in	707084	FB 11/501 v. 22.10.20 - TB-Stelle umgew. in B-Stelle
FB 45	FB Kinder, Jugend und Schule	06	1,0	S 11b	TVöD	1,0	A 10	LBesO	Sozialarbeiter/in	707935	FB 11/501 v. 22.10.20 TB-Stelle umgew. in B-Stelle
FB 45	FB Kinder, Jugend und Schule	03	(0,5) (0,5)	EG 5 EG 5	TVöD	(1,0)	EG 6	TVöD	Schulhausmeister	791384	FB 11/510 v. 05.08.20 2 H-Stellen umgew. in V-Stelle
FB 56	FB Wohnen, Soziales und Integration	10	0,5	A 8	LBesO	0,5	EG 8	TVöD	Sachbearbeiter/in	793236	FB 11/501 v. 26.10.20 - B-Stelle umgew. in TB-Stelle
FB 56	FB Wohnen, Soziales und Integration		(1,0)	EG 10	TVöD	(1,0)	EG 10	TVöD	Sachbearbeiter/in	707960	FB 11/510 v. 07.10.20 - neue Kostenverteilung
		01	(0,00)			(0,05)					
		05	(0,50)			(0,35)					
		10	(0,50)			(0,60)					
FB 60	Vertrags-, Vergabe- und Fördermittelmanagement (ehemals B03)		(0,5)	A 12 ku A 11	LBesO	(0,5)	A 12 ku A 11	LBesO	Sachbearbeiter/in	790124	FB 11/510 v. 15.09.20
		09	(0,60)			(0,00)					

Veränderungsnachweis zum Stellenplanentwurf 2021

B. III. Stellenumwandlungen und -verlagerungen

Fachbereich		Produktbereich	Anzahl / Bewertung alt			Anzahl / Bewertung neu			Funktionsbezeichnung	Stellen-Nr.	Bemerkungen
Nr.	Bezeichnung										
FB 60	Vertrags-, Vergabe- und Fördermittelmanagement	10	(0,40)			(1,00)			Sachbearbeiter/in	790130	FB 11/501 v. 21.10.20 - B-Stelle umgew. in TB-Stelle mit Änderung der Kostenverteilung
			<b>1,0</b>	A 8	LBesO	<b>1,0</b>	EG 9a	TVöD			
		09	(0,15)			(0,00)					
		10	(0,85)			(0,45)					
		11	(0,00)			(0,55)					
FB 60	Vertrags-, Vergabe- und Fördermittelmanagement	10	<b>1,0</b>	EG 11	TVöD	<b>1,0</b>	A 12	LBesO	Teamleiter/in	702404	FB 11/501 v. 26.10.20 - B-Stelle umgew. in TB-Stelle
FB 61	FB Stadtentwicklung und Verkehrsanlagen	12	<b>1,0</b>	EG 13	TVöD	<b>1,0</b>	A 13 L2E1		Teamleiter/in (techn. Dienst)	793334	FB 11/510 v. 22.10.20 - TB-Stelle umgew. in B-Stelle
FB 63	Bauaufsicht	10	<b>1,0</b>	A 12	LBesO	<b>1,0</b>	EG 12	TVöD	Sachbearbeiter/in (techn. Dienst)	708090	FB 11/501 v. 22.10.20 - B-St. umgew. in TB-Stelle
FB 63	Bauaufsicht	10	<b>1,0</b>	A 11	LBesO	<b>1,0</b>	EG 10	TVöD	Sachbearbeiter/in	793160	FB 11/501 v. 26.10.20 - B-St. umgew. in TB-Stelle
B 1	Bezirksamt Aachen-Brand	01	<b>1,0</b>	EG 10	TVöD	1,0	A 11	LBesO	Sachbearbeiter/in, stv. Leitung	793481	FB 11/501 v. 26.10.20 - TB-St. umgew. in B-Stelle

Veränderungsnachweis zum Stellenplanentwurf 2021

B. IV. Bewertungsänderungen

Fachbereich		Produktbereich	Anzahl	Stellenbewertung			Funktionsbezeichnung	Stellen-Nr.	Bemerkungen
Nr.	Bezeichnung			alt	neu				
<b>I. Allgemeine Verwaltung</b>									
Dez. II	Dezernat II	01	1,0	A 11	A 12	LBesO	Sachbearbeiter/in	790510	BK v. 27.10.20
FB 01	FB Verwaltungsleitung		1,0	EG 15 Ü ku EG 15	EG 15	TVöD	Fachbereichsleiter/in	790023	FB 11/500 v. 03.11.20
		01	(0,85)						
		02	(0,15)						
FB 01	FB Verwaltungsleitung	01	1,0	EG 13	EG 14	TVöD	Fachreferent/in	790038	Dez. V. v. 01.12.20
FB 11	FB Personal und Organisation	01	2,0	A 10	A 11	LBesO	Sachbearbeiter/in	707640 704858	FB 11/510 v. 11.08.20
FB 11	FB Personal und Organisation	01	1,0	EG 9c	EG 10	TVöD	Sachbearbeiter/in	701968	FB 11/510 v. 11.08.20
FB 11 R	FB Personal und Organisation / Personalreserve "Inaktive"	01	1,0	A 10	A 11	LBesO	Sachbearbeiter/in	706834	FB 11/210 v. 02.07.20
FB 11 R	FB Personal und Organisation / Personalreserve "Vermittlung"	01	1,0	A11	A 12	LBesO	Sachbearbeiter/in	706863	FB 11/501 v. 02.09.20
FB 11 R	FB Personal und Organisation / Personalreserve "Vermittlung"	01	1,0	A 9 L1E2	A 11	LBesO	Sachbearbeiter/in	706858	FB 11/501 v. 06.10.20
FB 11 R	FB Personal und Organisation / Personalreserve "Vermittlung"	01	1,0	EG 12	EG 13	TVöD	Sachbearbeiter/in	706856	FB 11/210 v. 03.11.20
FB 13	FB Presse und Marketing	01	1,0	EG AT ku EG 15	EG 15	TVöD	Fachbereichsleiter/in	790407	FB 11/500 v. 04.11.20
FB 23	FB Immobilienmanagement	01	1,0	A 13 L2E2 ku A 13 L2E1	A 13 L2E1	LBesO	Abteilungsleiter/in	790625	FB 11/501 v. 26.10.20
FB 36	FB Umwelt		1,0	A 13 L2 E2	A 14	LBesO	Abteilungsleiter/in (techn.	790883	BK v. 27.10.20
		13	(0,10)						
		14	(0,90)						
FB 37 EP	FB Feuerwehr/ Einsatzpersonal	02	1,0	A 12	A 13 L2E1 ku A 12	LBesO	Teamleiter/in (fw-techn. Dienst)	706930	FB 11/510 v. 21.08.20
FB 37 EP	FB Feuerwehr/ Einsatzpersonal	02	1,0	A 12	A 13 L2E1 ku A 12	LBesO	SB (fw-techn. Dienst)	791002	BK v. 27.10.20
FB 37 EP	FB Feuerwehr/ Einsatzpersonal	02	1,0	A 11	A 12 ku A 11	LBesO	Sachbearbeiter/in (fw-techn. Dienst)	707967	FB 11/510 v. 21.08.20
FB 37 EP	FB Feuerwehr/ Einsatzpersonal	02	1,0	A 11	A 12 ku A 11	LBesO	Leistung (Systemadministration)	702785	FB 11/510 v. 21.08.20

Veränderungsnachweis zum Stellenplanentwurf 2021

B. IV. Bewertungsänderungen

Fachbereich		Produktbereich	Anzahl	Stellenbewertung			Funktionsbezeichnung	Stellen-Nr.	Bemerkungen
Nr.	Bezeichnung			alt	neu				
FB 37 EP	FB Feuerwehr/ Einsatzpersonal	02	6,0	A 9 L1E2 Z	A 10 ku A 9 L1E2 Z	LBesO	Ausbildung Feuerwehrschnle	div.	FB 11/510 v. 21.08.20
FB 37 EP	FB Feuerwehr/ Einsatzpersonal	02	5,0	A 9 L1E2 Z	A 10 ku A 9 L1E2 Z	LBesO	Ausbildung Rettungsdienstschule	div.	FB 11/510 v. 21.08.20
FB 37 EP	FB Feuerwehr/ Einsatzpersonal	02	1,0	A 9 L1E2	A 9 L1E2 Z ku A 9 L1E2	LBesO	stv. Leitung Fahrschnle	707645	FB 11/510 v. 21.08.20
FB 37 EP	FB Feuerwehr/ Einsatzpersonal	02	1,0	A 9 L1E2	A 9 L1E2 Z	LBesO	TD (Unterstützung VB)	791116	FB 11/510 v. 06.12.19
FB 37 EP	FB Feuerwehr/ Einsatzpersonal	02	5,0	A 9 L1E2	A 9 L1E2 Z	LBesO	Schnlftführung Leitstelle	div.	FB 11/510 v. 19.10.20
FB 37 EP	FB Feuerwehr/ Einsatzpersonal	02	5,0	A 9 L1E2	A 9 L1E2 Z	LBesO	Meister/in vom Dienst	div.	BK v. 07.09.20
FB 37 EP	FB Feuerwehr/ Einsatzpersonal	02	8,0	A 8 ku A 7	A 7 ku A 8	LBesO	Truppmann/frau	div.	FB 11/510 v. 29.07.20
FB 37 EP	FB Feuerwehr/ Einsatzpersonal	02	3,0	A 8	A 7 ku A 8	LBesO	Maschnist/in	div.	FB 11/510 v. 29.07.20
FB 37 EP	FB Feuerwehr/ Einsatzpersonal	02	3,0	A 8	A 7 ku A 8	LBesO	Transportführer/in RTW	div.	FB 11/510 v. 29.07.20
FB 37 EP	FB Feuerwehr/ Einsatzpersonal	02	1,0	A 8	A 7 ku A 8	LBesO	Fahrer/in NEF	702792	FB 11/510 v. 29.07.20
FB 37 EP	FB Feuerwehr/ Einsatzpersonal	02	4,0	A 8 ku A 7	A 7 ku A 8	LBesO	Fahrer/in RTW	div.	FB 11/510 v. 29.07.20
FB 37 VP	FB Feuerwehr/ Verwaltungspersonal	02	2,0	EG 8	EG 9a	TVöD	Sachbearbeiter/in	791303 791304	FB 11/510 v. 01.10.20
FB 45	FB Kinder, Jugend und Schule	03	1,0 (0,50)	A 11	A 12	LBesO	Teamleiter/in	791326	BK v. 07.09.20
FB 45	FB Kinder, Jugend und Schule	06	1,0 (0,50)	A 7	A 8	LBesO	Sachbearbeiter/in, stv. Teamleiter/in	792813	FB 11/510 v. 16.09.20
FB 45	FB Kinder, Jugend und Schule	06	1,0	S 14 ku A 10	S 14	TVöD	Sozialarbeiter/in	705186	FB 11/510 v. 12.08.20
FB 45	FB Kinder, Jugend und Schule	06	0,5	S 12	S 14	TVöD	Sozialarbeiter/in	706351	FB 11/510 v. 12.08.20
FB 45 / KITas	FB Kinder, Jugend und Schule / KITas	06	1,0	S 9	S 13	TVöD	Leiter/in	792631	FB 11/510 v. 14.10.20
FB 45 / KITas	FB Kinder, Jugend und Schule / KITas	06	5,0	S 8b	S 8a	TVöD	Erzieher/in	div.	FB 11/510 v. 16.10.20
FB 45 / KITas	FB Kinder, Jugend und Schule / KITas	06	1,0	S 8a	S 3	TVöD	Ergänzungskraft	702136	FB 11/510 v. 04.08.20
FB 45 / KITas	FB Kinder, Jugend und Schule / KITas	06	1,5	S 4	S 4 ku S 3	TVöD	Ergänzungskraft	div.	FB 11/510 v. 16.10.20



Veränderungsnachweis zum Stellenplanentwurf 2021

B. IV. Bewertungsänderungen

Fachbereich		Produktbereich	Anzahl	Stellenbewertung			Funktionsbezeichnung	Stellen-Nr.	Bemerkungen
Nr.	Bezeichnung			alt	neu				
FB 45 / KiTas	FB Kinder, Jugend und Schule / KiTas	06	7,0	S 3	S 8b	TVöD	Erzieher/in BTHG	div.	FB 11/510 v. 07.08.20
FB 52	FB Sport	08	1,0	A 13 L2E2 ku A 13 L2E1	A 13 L2E1	LBesO	Abteilungsleiter/in, stv. Fachbereichleiter/in	792816	FB 11/500 v. 06.11.20
FB 56	FB Wohnen, Soziales und Integration	10	1,0	EG 5	EG 8	TVöD	Sachbearbeiter/in	793205	FB 11/510 v. 20.08.20
FB 56	FB Wohnen, Soziales und Integration		1,0	EG 4	EG 5 ku EG 4	TVöD	Sachbearbeiter/in	791874	FB 11/510 v. 20.08.20
		01	(0,01)						
		05	(0,89)						
		10	(0,10)						
FB 61	FB Stadtentwicklung und		1,0	A 14	A 15	LBesO	Abteilungsleiter/in (techn.	793254	BK v. 27.10.20
		11	(0,10)						
		12	(0,90)						
FB 61	FB Stadtentwicklung und Verkehrsanlagen	09	1,0	A 12	A 13 L2E1	LBesO	Sachbearbeiter/in (techn. Dienst)	793043	BK v. 27.10.20
GPR	Gesamtpersonalrat	01	1,0	A 16	A 12	LBesO	1. Vorsitzende/r	793746	FB 11/510 v. 12.10.20
	<b>II. regio IT</b>								
regio IT	regio IT	01	1,0	A 15	A 16	LBesO	Leiter/in (Center)	790436	FB 11/500 v. 27.10.20