

Kindertagesstätten
Leitfaden + Ausstattung
der Stadt Aachen

Planungs-
leitfaden
für Kitas



Aachen.

Inhaltsverzeichnis

- Warum gibt es einen Leitfaden?
- Was ist im Leitfaden enthalten?
- Raumgrößen mit Beispielberechnung

Warum gibt es einen Leitfaden?

- Verpflichtung: Kindertagesstätten umweltfreundlich, nachhaltig und energieeffizient zu sanieren, zu erweitern und neu zu errichten
- Es gibt verschiedene Vorgaben, die beachtet werden müssen
 - Baulich/baurechtliche
 - Landschaftsverband Rheinland
 - Unfallkasse
 - Pädagogisch
- Leitfaden ist Vorgabe für städtische Bauten und Richtlinie für Investorenprojekte

Was umfasst der Leitfaden?

- Definitionen zum Thema Kita
- Allgemeine Anforderungen
- Bauelemente
- Raumausstattung/Feste Einrichtungen
- Ausstattung Außenanlagen
- Demnächst: Ergänzung zum Thema Mobilität durch FB 61
- Anlagen: Stellplatzsatzung, Grün- und Gestaltungssatzung, Planungsleitfaden für Spielgeräte

→ der Leitfaden wird stetig aktualisiert und erweitert

Aachen.

Raumgrößen

- Quadratmeterzahl ist Vorgabe des LVR
- 185 m² für eine u3 Gruppe (für alle Räume der Gruppe und Verkehrsflächen)
160 m² für eine ü3 Gruppe (für alle Räume der Gruppe und Verkehrsflächen)
- Außenfläche 10-12 m² pro Kind
- Flächen des LVR-Raumprogramms Basis für die Refinanzierung
→ darüber hinausgehende Flächenangebote ausschließlich kommunal finanziert
- Bestandsimmobilien/Besonderheiten im Grundstück: Ausnahmsweise Abweichung nach unten möglich
- Bisher keine negativen Rückmeldungen von Eltern/Kindern

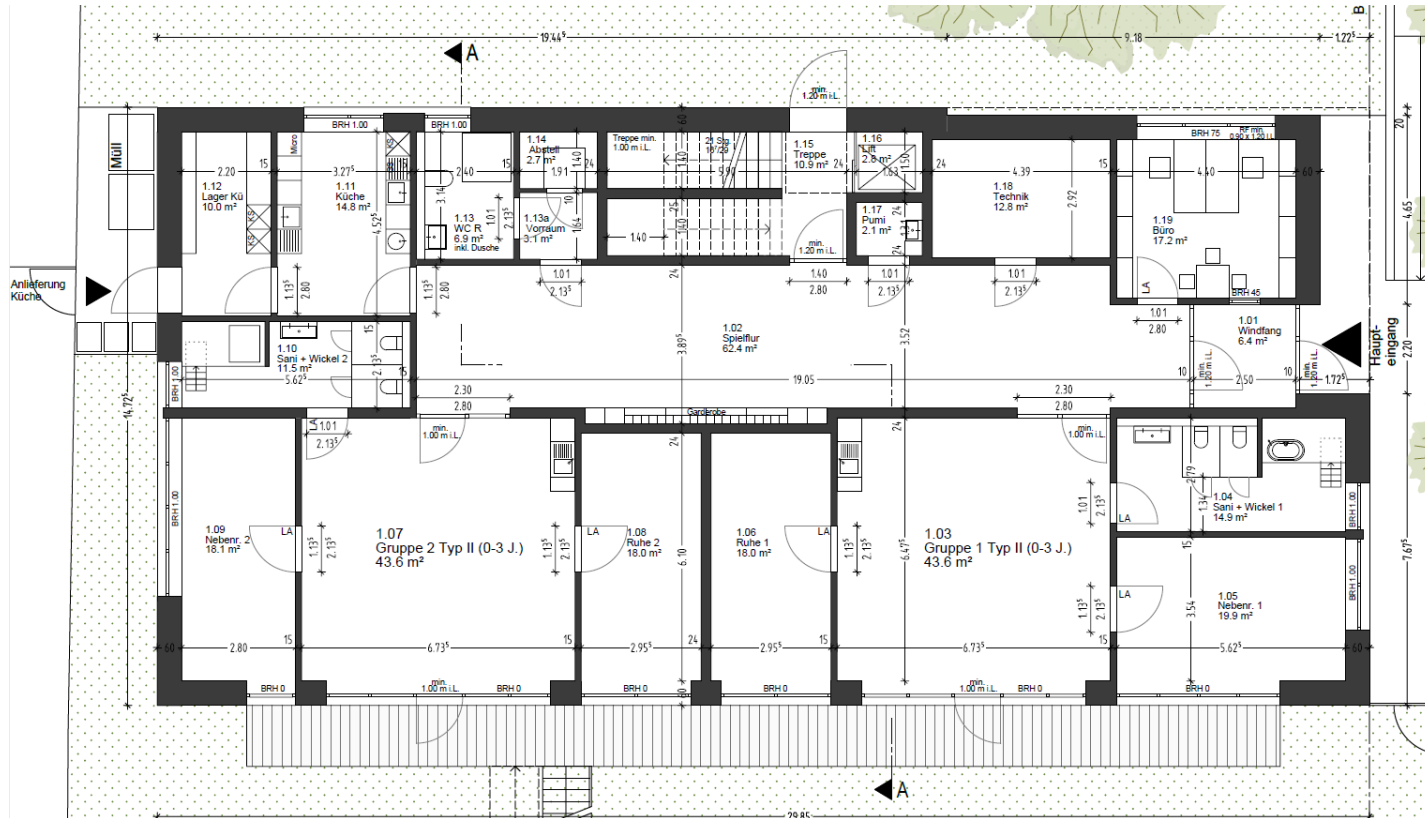
Aachen.

Raumgrößen

		LVR					ArbStättV
	Raumprogramm für 1 Gruppe* :	erforderliche Raumgröße		Gruppenform I (2-6 Jahre)	Gruppenform II (0-3 Jahre)	Gruppenform III (3-6 Jahre)	erforderliche Raumhöhe
1	einer "Gruppenzelle" zugehörige Räume						
A	Gruppenraum + Gruppennebenraum zusammen:	ca. 45 m ² ca. 18-24 m ² ca. 68 m ²		X	X	X	≥ 2,80 m i.L.
B	Sanitärbereich mit: - 2 Kinder-WCs und 2-3 Waschbecken (ggf. ein Sanitärbereich der Kinder behindertengerecht)	ca. 12 m ²		X	X	X	≥ 2,50 m i.L.
C	zusätzl. Pflegebereich im Sanitärraum (ggf. eigener Raum mit Ki-WC + Waschbecken)	in Abstimm. Kita / AG		X	X		≥ 2,50 m i.L.
D	Raum zur Differenzierung der Arbeit (z.B. Ruhen, Schlafen, Spielen)	ca. 18-24 m ²		X	X		≥ 2,50 m i.L.
E	Allgemeiner Raum zur Differenzierung der Arbeit (z.B. Ruhen, Schlafen, Spielen)	ca. 25-30 m ²		X alt. zu D: auch f. jew. 2 Gr. mögl.	X alt. zu D: auch f. jew. 2 Gr. mögl.		≥ 2,50 m i.L.
F	Garderobe	4-5 lfm		X	X	X	≥ 2,50 m i.L.

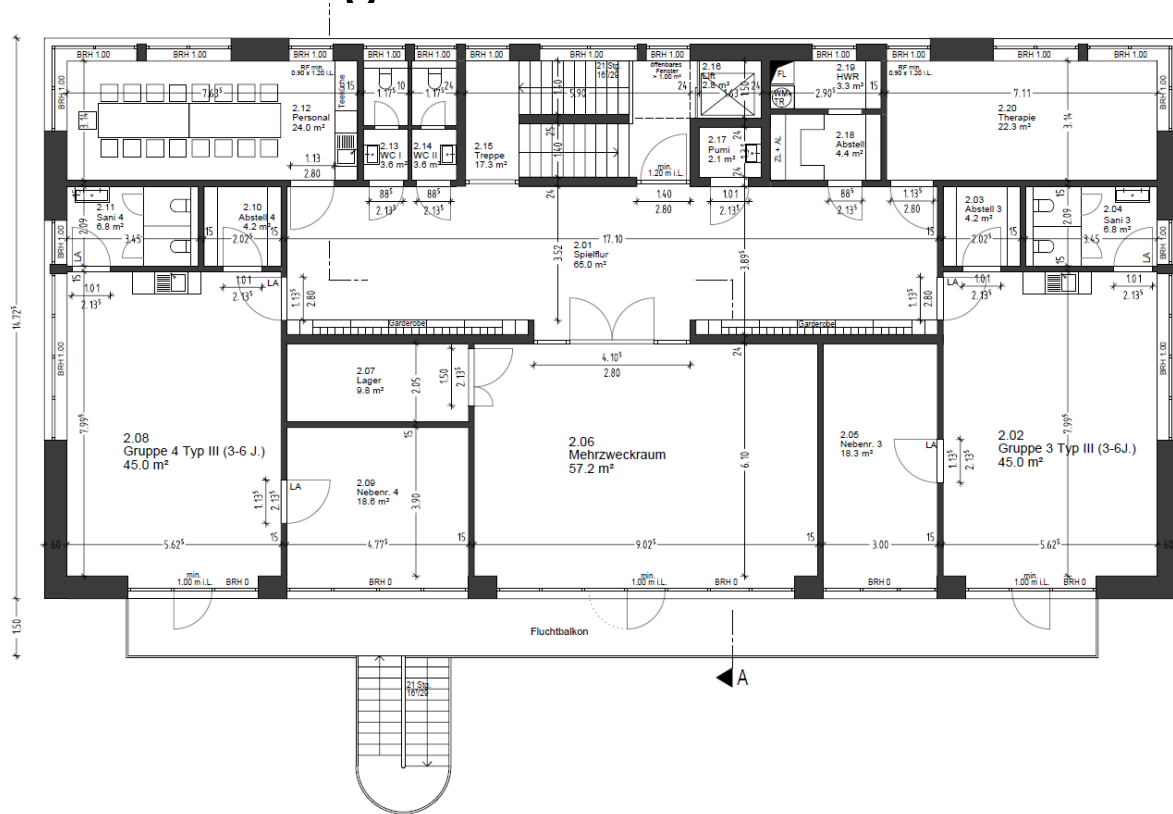
Aachen.

Beispiel für Einhaltung der Flächen – Kita Stettiner Straße



Aachen.

Beispiel für Einhaltung der Flächen – Kita Stettiner Straße



Aachen.

Beispielberechnung für Erweiterung der Flächen

- 5-gruppige Kita mit 1 x GF I, 1 x GF II und 3 x GF III
- Refinanzierbare Fläche: 850 m² (2 x 185m² + 3 x 160m²)
- Miete: 13,00 €/m²
- Mietzeit: 25 Jahre
- Annahme der Größe der Tatsächliche Fläche: 950 m²

Mehrkosten für diese 100 m² über refinanzierbare Fläche

$$100 \text{ m}^2 \times 13,00 \text{ €} \times 12 \text{ Monate} = 15.600 \text{ €}$$

$$15.600,00 \text{ €} \times 25 \text{ Jahre Mietzeit} = 390.000 \text{ €}$$

→ Freiwillige Leistung der Stadt Aachen

Kindertagesstätten Leitfaden + Ausstattung der Stadt Aachen

Haben Sie noch
Fragen?

Danke für Ihre
Aufmerksamkeit!

