

Bezirksvertretung Aachen-Mitte

Prüfung und Beseitigung von Gefahrenstellen auf der RVR Eilendorf

Knoten Beverstraße / Trierer Straße / Vennbahnweg

Schleichverkehre Garagenzufahrt Aachen Arkaden

Bestand

- Verbindung zwischen Kreisverkehr Eisbahnweg und Ausfahrt Arkaden an der Trierer Straße
- Zügige Durchfahrt durch Bodenschwellen nicht möglich

Prüfung

- Verwaltung sind keine Auffälligkeiten bzgl. der Schleichverkehrsnutzung bekannt

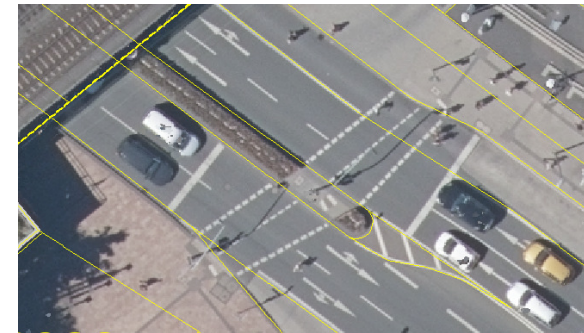


Knoten Beverstraße / Trierer Straße / Vennbahnweg

Verlängerung Querungsinsel Trierer Straße

Bestand

- Insgesamt 4,0 - 5,0 m breit, Gesamtbreite richtlinienkonform (> 4,0 m, ERA 2010)
- Sehr hohes Rad- und Fußverkehrsaufkommen
- Zwei separate Furten markiert (nicht eindeutig zugeordnet)



Prüfung

- Zur Verbreiterung müsste Hochbeet (Beton- und Stahlkonstruktion) entfernt/verkürzt werden (gestalterische Bedeutung, sehr kostenintensiv)

Knoten Beverstraße / Trierer Straße / Vennbahnweg

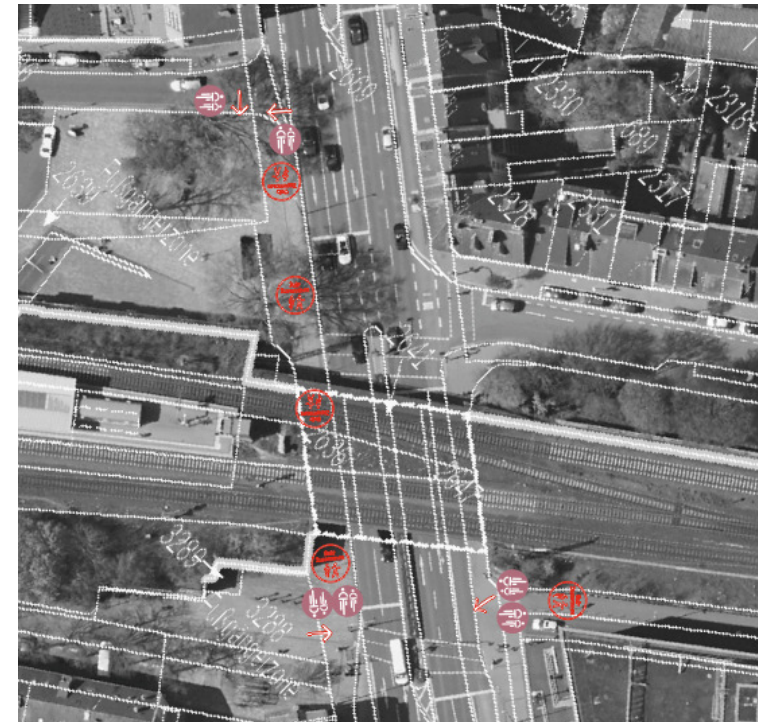
Verdeutlichung Haupttroutenverlauf

Bestand

- Verlauf durch Radwegweisung NRW beschildert

Prüfung

- Verdeutlichung RVR-Verlauf entsprechend beschlossener Gestaltungsstandards vorgesehen
- Einschub „RVR-Logo“ an Radwegweisung
- Markierung von Piktogrammen mit RVR-Logo und Pfeilen
- Im gesamten Routenverlauf



Knoten Beverstraße / Trierer Straße / Vennbahnweg

Einmündung Beverstraße / Triererstraße

Bestand

- Gehweg entlang Trierer Straße zwischen Robert-Koch-Straße und Beverstraße in beide Richtungen für den Radverkehr freigegeben (Schrittgeschwindigkeit)
- Radverkehr gegenüber ein- und ausbiegender Fz aus Beverstraße nicht vorfahrtsberechtigt

Prüfung

- Vorfahrt für in die Beverstraße einfahrenden Radverkehrs nur bei Umbau (z.B. mit einer Gehwegüberfahrt an der Einmündung) möglich. (**Allerdings: „Reale“ Hauptlinienführung der Radfahrenden führt schneidend über den Bahnhofsvorplatz**)
- Kenntlichmachung des linksseitigen Radverkehrs ggfs. durch Beschilderung möglich

Knoten Vennbahnweg / Philipsstraße

Getrennte Grünphase für den Radverkehr

Bestand

- Querender Radverkehr über die Philipsstraße wird zusammen mit dem (abbiegenden) Verkehr auf dem Eisenbahnweg signalisiert
- Vorlauf (9 Sekunden) für Rad- und Fußverkehr
- Nach Unfallhäufung wurde Markierung der Furt angepasst

Prüfung

- Bei Erhalt der Leistungsfähigkeit des Knotens für den Kfz-Verkehr (in der Spitzenstunde) würde bei einer getrennten Signalisierung lediglich ein sehr kleines Grünfenster für die Radfahrenden verbleiben.



Radverkehrsnetz

Verbindung zwischen Madrider Ring und Vennbahn

Bestand

- Verbindung Madrider Ring – Vennbahn durch Höhenunterschied umwegig

Prüfung

- Identifizierung von wichtigen Verbindungen mit entsprechenden Qualitätsanforderungen im Rahmen des anstehenden Prozesse zum Entwurf des Radhauptnetzes

