



Vennbahn

#AachenMooVe!

Verbreiterung Geh-/Radweg

Naturschutzbeirat

14.09.2021

Vennbahn

Inhalt

- Einordnung und Projektverlauf
- Ergebnisse Landschaftspflegerischer Begleitplan

Vennbahn

Inhalt

- Einordnung und Projektverlauf
- Ergebnisse Landschaftspflegerischer Begleitplan

Vennbahn

#AachenMooVe!

- Kommunalen Klimaschutz – Förderprojekt #AachenMooVe!
- Förderlaufzeit bis 06/2022
- **Zielsetzung:**
 - CO₂ Reduktion von etwa 2.500 t/a durch Verkehrsverlagerung
- Teilprojekt: **Verbreiterung Vennbahnweg**
 - Vom Bahnhof Rothe-Erde bis Kornelimünster und im Bereich Bahnhof Walheim
 - Verbreiterung auf bis 4,0 m dort wo möglich
 - Erhöhung Verkehrssicherheit und Attraktivität



2020

2021

Jan. – März

April – Juni

Juli – Sept.

Okt. – Dez.

Jan. – März

April - Juni

Juli – Sept.

Okt. – Dez.

03/2020 – Projektabstimmung Verwaltung – **Anpassung Strecke**, Landschaftspflegerischer Begleitplan (LBP) notwendig

08/2020 – Vergabe LBP & **Vorlage** für Gremien – Planung unter **Berücksichtigung Natur u. Landschaft**

12/2020 – Projektabstimmung Verwaltung zum LBP – gemeinsame Befahrung nötig

01/2021 – Gemeinsame **Befahrung** Verwaltung – **Abschnittseinteilung nach Eingriffsintensität**, Einschätzung Verbreiterungsrichtung und –breite

03/2021 – Projektabstimmung Verwaltung – Festlegung der **Priorisierung** der Abschnitte für Umsetzung

05/2021 – Projektabstimmung Verwaltung – Besprechung Entwurf LBP, Anpassung der Planungen

Vennbahn

01/2021 – Gemeinsame Befahrung

- Einteilung der Strecke anhand der Eingriffserheblichkeit für Natur und Landschaft
- Einschätzung der Verbreiterung und Richtung
- Definition von 29 Abschnitten

○ Eingriffsintensität – gering/ mäßig

○ Eingriffsintensität – mittel

○ Eingriffsintensität – hoch

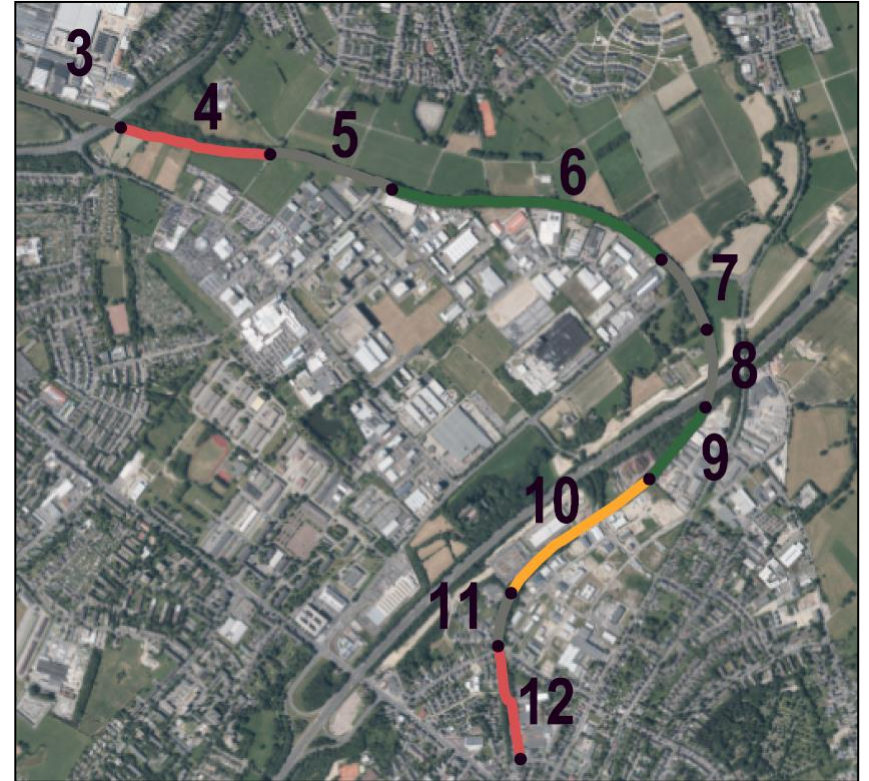
Abschnitt Nr.	Lage Abschnitt	Länge Abschnitt [m]	Befahrung - Einschätzung Eingriffsintensität für Natur- und Landschaft			Befahrung Verbreiterung Richtung	Befahrung - Kommentare
1	Kreisverkehr Eisenbahnweg bis Höhe Hausnummer 32 (Innenbereich)	400	gering/ mäßig	mittel	hoch	Süden (rechts) auf 4,0 m	- Immer wieder Bäume, die unter die Baumschutzsatzung fallen - In einige Zwischenstücke Verbreiterung möglich -> Durchgängige Verbreiterung konfliktfrei - Ausbaubreite beträgt bereits 3,20 m -> ggf. ausreichend, da hier wenig Freizeitverkehr
2	Hausnummer 32 bis Kilometerschild 4,0 (Innenbereich)	550	gering/ mäßig	mittel	hoch	Süden/Norden/Süden (rechts/links/rechts) auf 4,0 m	- Verbreiterung bis Philippsstraße in südliche Hecke (Stäucher und Bäume, die überwiegend nicht unter die Baumschutzsatzung fallen) - Bis Philippsstraße auf der nördlichen Seite Jungbäume in ruderalem Streifen - Ab Philippsstraße Verbreiterung nach Norden in altes Gleisbett mit Pioniergebüsch (Haselmaus Erfassung durchführen) - Wechsel zur südlichen Seite: Pioniergeholz und nur vereinzelt Bäume unter Baumschutz - Nachpflanzung von Hecke als Ausgleich oben auf Böschung Richtung Eisenbahnweg
3	Kilometerschild 4,0 bis kurz hinter Unterführung Madrider Ring (Innenbereich)	400	gering/ mäßig	mittel	hoch	Süden (rechts) auf 3,0 - 3,5 m	- Im Norden steiler Damm - Im Süden immer mehr Bäume unter Baumschutz - Wenn dann nur moderate Verbreiterung möglich - Haselmaus Erfassung durchführen
4	Kurz hinter Unterführung Madrider Ring bis Kreuzung Halfenstraße (Außenbereich)	500	gering/ mäßig	mittel	hoch	Süden (rechts) auf 3,5 - 4,0 m	- Verbreiterung nach Süden - Prüfung versetzen Zaun RRB - In Dammlage LSG mit einzelnen Konflikte z.B. Gruppe Eschen -> Ausgleich direkt vor Ort prüfen - In Dammlage Haselmaus Erfassung durchführen - Im Norden liegt ein GLB - Verbreiterung anstelle der einzelnen Hecke - Ankauf Grundstück LW-Fläche (Weide) nötig - Pflanzung neuer Hecke als Ausgleich und als Pufferwirkung Gewerbegebiet
5	Kreuzung Halfenstraße bis Wendehammer Zieglerstraße (Außenbereich/Innenbereich)	400	gering/ mäßig	mittel	hoch	keine	- Beidseitig enger Gehölzstreifen mit vielen erhaltenswerte Bäume - Teilweise sehr nah am Wegesrand
6	Wendehammer Zieglerstraße bis Versatz Brücke Debyestraße (Innenbereich)	950	gering/ mäßig	mittel	hoch	Süden (rechts) auf 4,0 m	- Verbreiterung nach Süden auf Rasenfläche fast ausschließlich konfliktfrei - Die vielen schützenswerte Bäume stehen weit genug von geplanter Verbreiterung entfernt (gelegentlich Wurzelzuschachtungen empfohlen) - Generell trotzdem wurzelchonende Arbeitsweise mit Saugbagger und Nachbehandlung der freigelegten Wurzeln notwendig
7	Versatz Brücke Debyestraße bis Gastrasse (Außenbereich)	300	gering/ mäßig	mittel	hoch	keine	- Beidseitig steiler Damm mit Altbaumbestand - Teilweise sehr nah am Wegesrand

Auszug aus dem Protokoll

Vennbahn

03/2021 – Priorisierung der Abschnitte

- #AachenMooVe! Begrenzte Förderlaufzeit bis 06/2022
 - Etwa 2,2 Mio € Fördersumme
 - Bauarbeiten müssen bis 06/2022 abgeschlossen sein
- Priorisierung von kurzfristig umzusetzenden Abschnitten
- Kriterien Eingriffsintensität und zeitliche Umsetzbarkeit
- Vier Priorisierungsgruppen
- Gemeinsame Abstimmung der Verwaltung im März 2021



Auszug aus Karte Übersicht Priorisierung

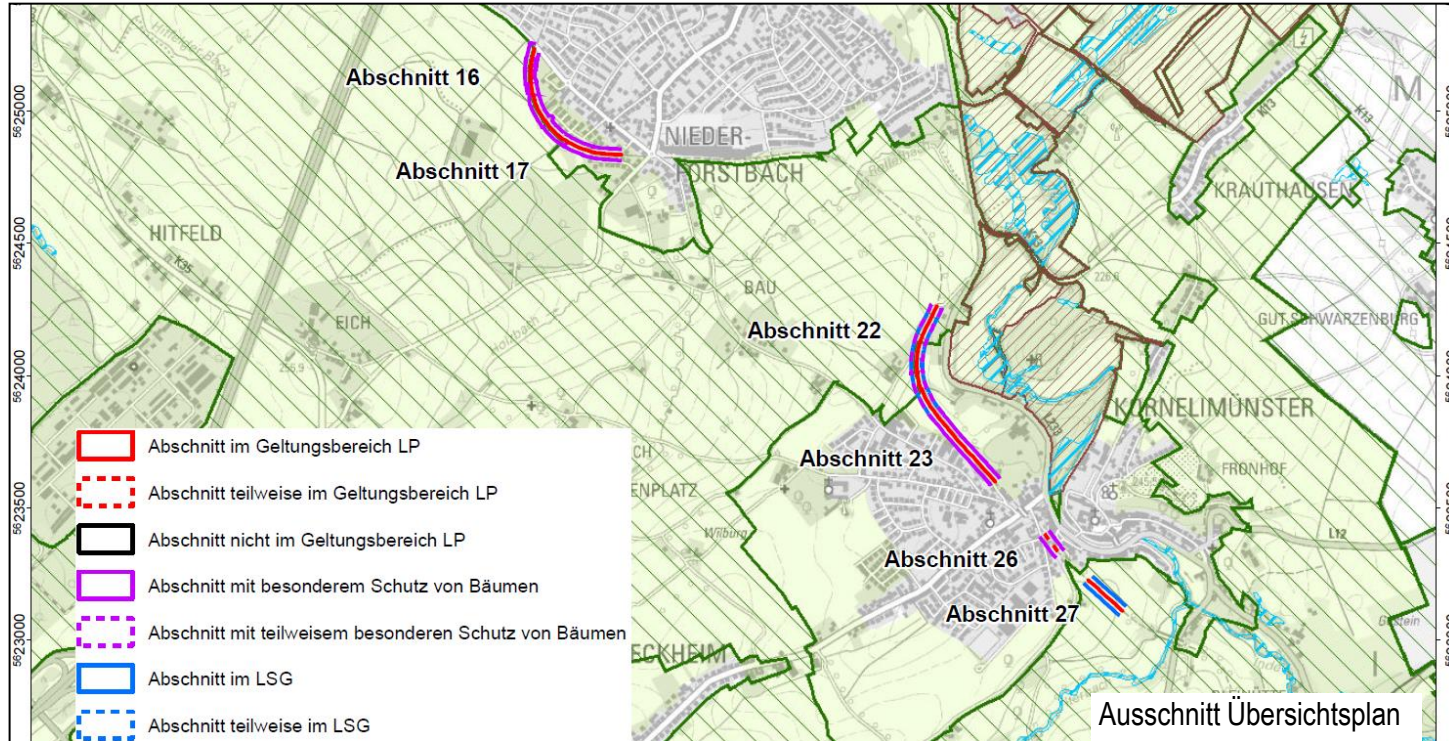
Vennbahn

Inhalt

- Einordnung und Projektverlauf
- Ergebnisse Landschaftspflegerischer Begleitplan

Vennbahn

Ergebnisse Landschaftspflegerischer Begleitplan



Vennbahn

Ergebnisse Landschaftspflegerischer Begleitplan

	Nicht im Geltungsbereich des LP
	Besonderer Schutz von BHG
	Landschaftsschutzgebiet

Abschnitt	Länge	Eingriffe Gehölze	Bewertung - Eingriffserheblichkeit	Defizit (Punkte)
2	400 m	Etwa 400 m ² junge pioniergehölzreiche Hecke	gering/ mäßig	326
6	950 m	Minimal + geringe Randbeeinträchtigung	mäßig	420
9	320 m	9 Bäume - StD. 20-30 cm	mäßig	119
16	380 m	Rückschnitt einzelner Sträucher	gering	109
17	230 m	1 Salweide, Randbeeinträchtigung von Baumhecke auf 115 m	gering	89
22	450 m	2 Bäume + Randbeeinträchtigung	gering/ mäßig	171
23	330 m	1 jg. Salweide	gering	112
26	150 m	-	gering	18
27	320 m	-	gering	70
Gesamtlänge	3.530 m		Defizit Gesamt	1.434

Vennbahn

Zusammenfassung

- Entscheidung über **Befreiung vom Landschaftsschutz** für die **Abschnitte 9, 16, 17, 22, 23 und 27**
 - Bes. Schutz von BHG – A9, A16, A17, A22, A23
 - Landschaftsschutz – A22, A27
- **Weiteres Vorgehen**
 - **Entscheidung** über den Planungsbeschluss bzw. Planungs- und Ausführungsbeschluss durch **Mobilitätsausschuss am 30.09.2021**
 - Anschließend Beginn der Ausführungsplanung





Vielen Dank!