

Standortsuche für die Freiwillige Feuerwehr

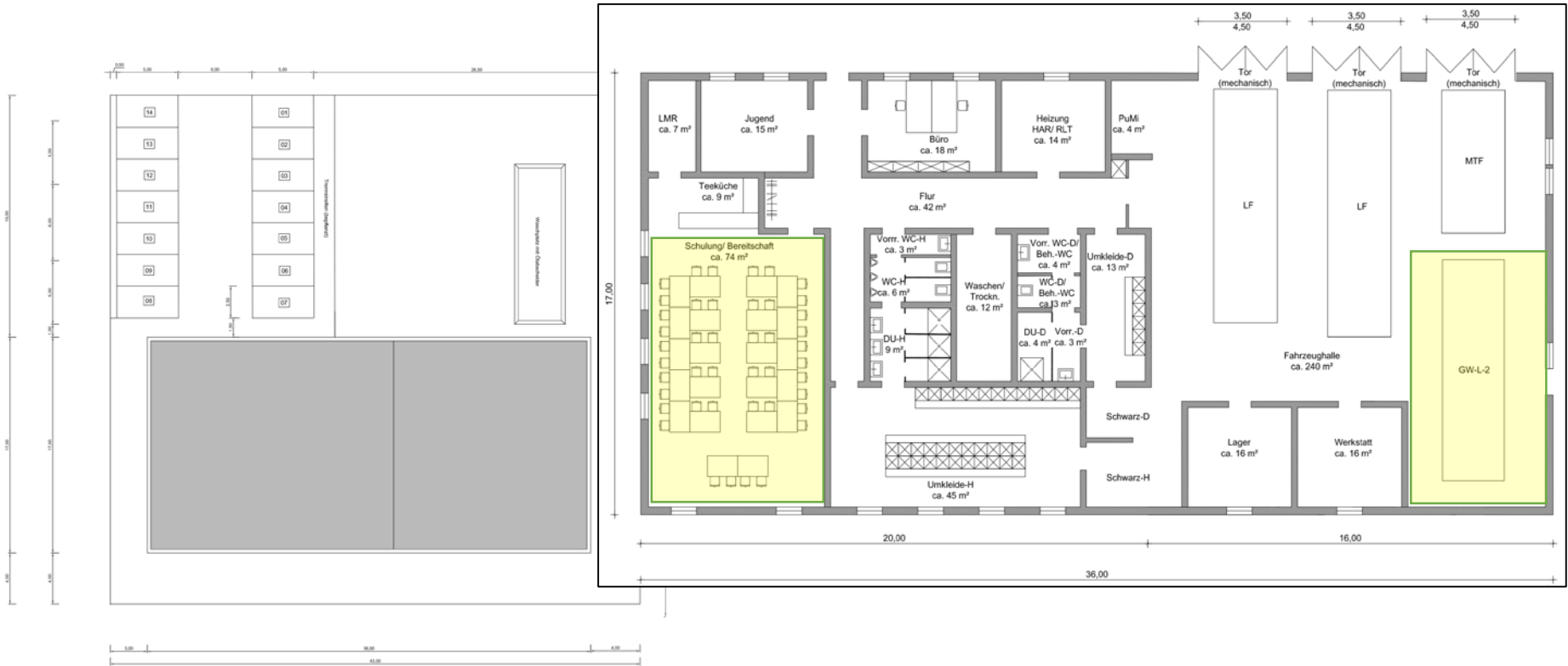
Ausschuss für Umwelt und Klimaschutz am 05.10.2021

Grundlagenermittlung

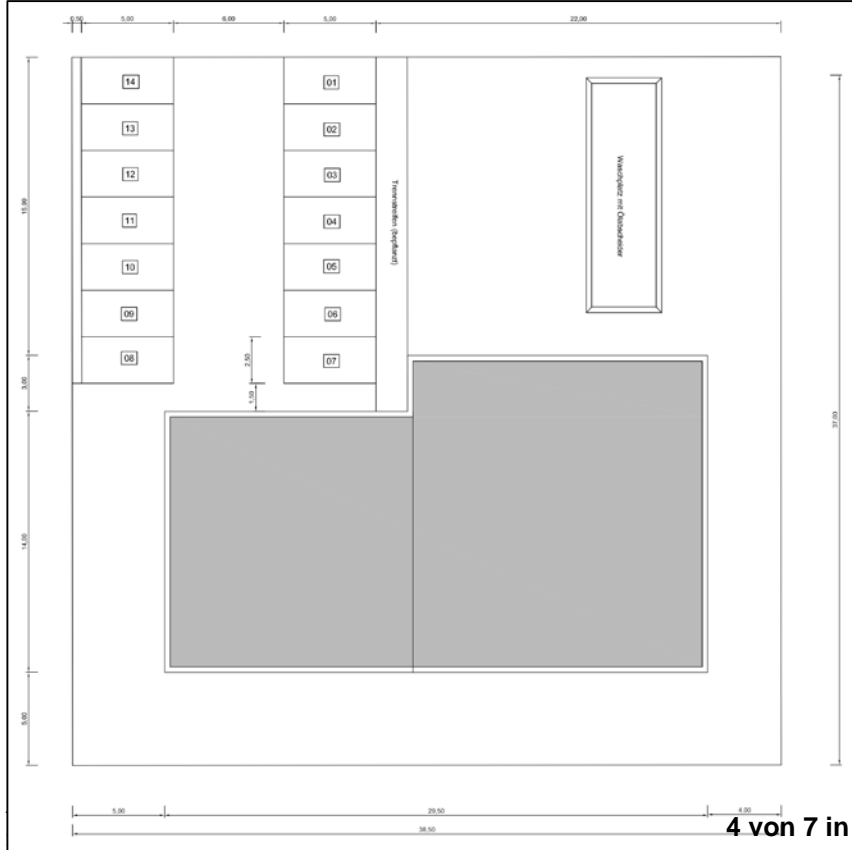
Raumprogramm

- bedarfsgerechte Raumplanung für:
 - Freiwillige Feuerwehr
 - Einheit mit 30 Mitgliedern (24+6) und Jugendfeuerwehr
 - drei Stellplätze Klasse 4 für vier Fahrzeuge
 - Nebenräume wie Mustergerätehaus (DIN+DGUV)
 - Rettungsdienst
 - Stationierung der im RDBP benannten 3 RTW und 1 NEF inkl. Fahrzeuge Spitzenbedarf und techn. Reserve
 - fünf Stellplätze Klasse 4 für insgesamt sechs bis sieben Fahrzeuge
 - Raumplanung als Lehrrettungswache gemäß DIN+ASR
 - Berufsfeuerwehr
 - Stationierung „Basiszug BF“ mit Sonderfahrzeugen gemäß BSBP
 - fünf Stellplätze Klasse 4
 - Raumplanung für Mitarbeitende inkl. Ausbildungsbeamte (intern/extern) des Einsatzdienstes
 - Außenanlagen
 - Verkehrs- und Rangierflächen
 - Parkflächen (Pkw + Fahrrad) für Dienstfahrzeuge, BF (inkl. RD) und FF
 - Lagerflächen (z.B. Abfall)

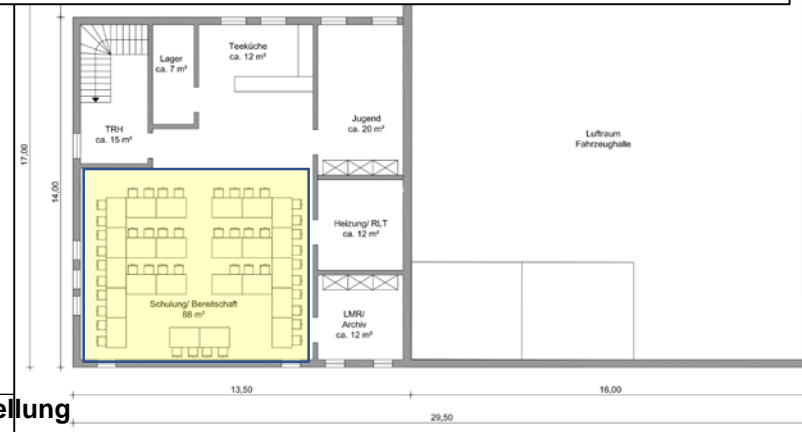
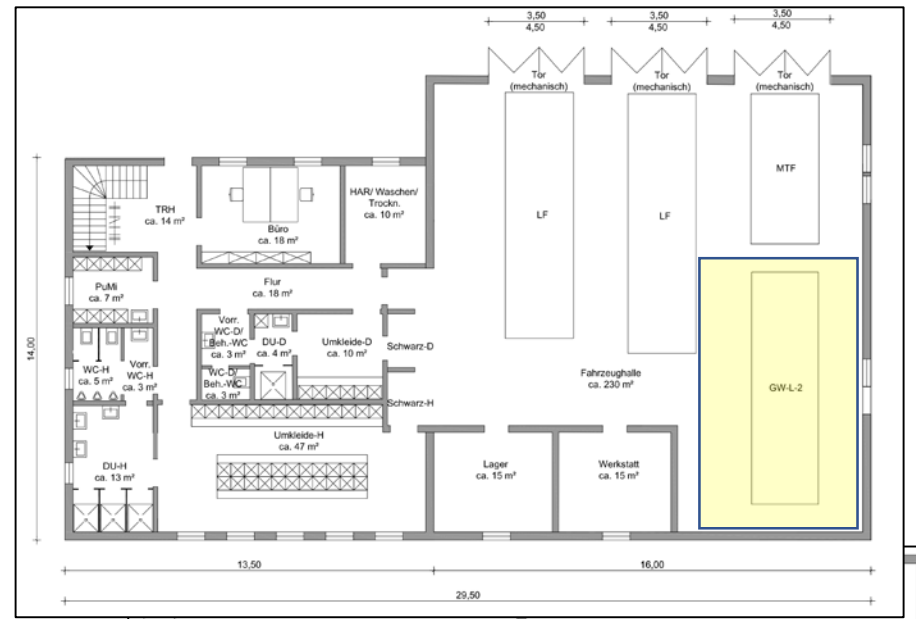
Mustergerätehaus 1-geschossig



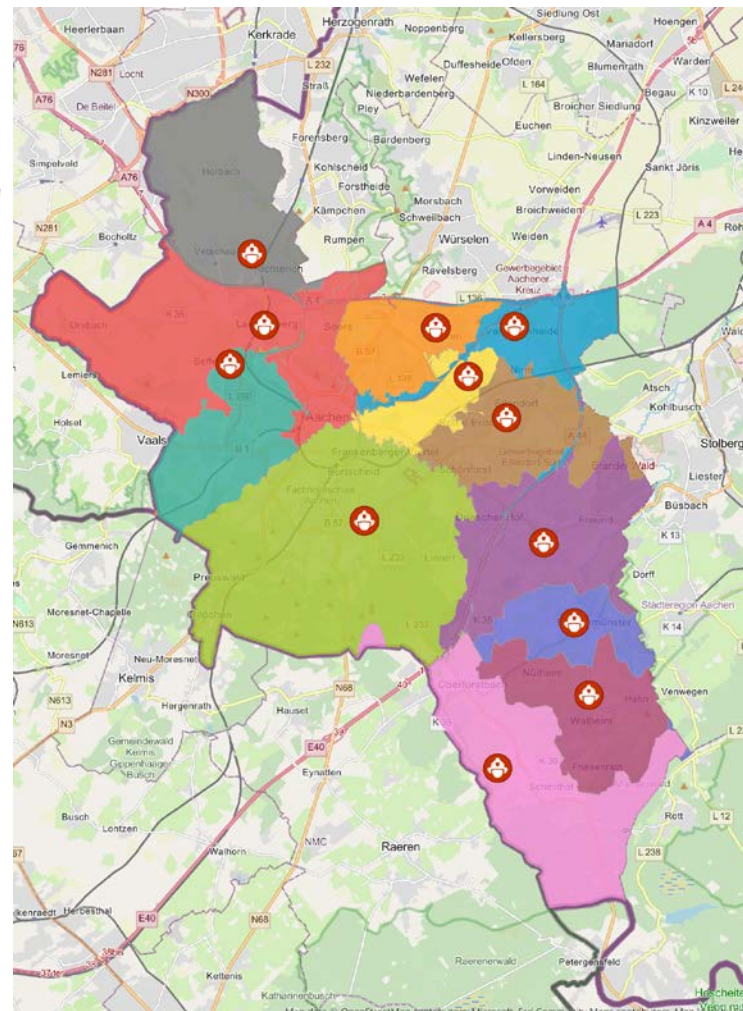
Mustergerätehaus 2-geschossig



4 von 7 in Zusammenstellung



Nicht detaillierte Anpassung der Ausrückebereiche FF



Gründungsszenario „Löschzug Burtscheid“

Stadt Aachen

- Aktive Mitglieder Freiwillige Feuerwehr Aachen gesamt: 471 (436 männlich, 35 weiblich)
- Durchschnitt 38 Fm pro Löschzug

Löschzug Burtscheid

- Grundstärke: Ca. 25 Einsatzkräfte vorgesehen, der dadurch auch die Aufgaben des Brand- und Katastrophenschutzes wahrnehmen kann.
- Zeitschiene: Prüfung der Gründung „Löschzug Burtscheid“ ab 2024 mit vorhandenen Einsatzkräften.
Ab 2025 verstärkte Mitgliederwerbung im gesamten Ausrückebereich des Löschzuges.
- Mit Indienstnahme der Feuerwache „Siegel“ geht „Löschzug Burtscheid“ in den aktiven Dienst.

Strandortsuche für die Freiwillige Feuerwehr

Ausschuss für Umwelt und Klimaschutz am 05.10.2021

Vielen Dank für Ihre Aufmerksamkeit