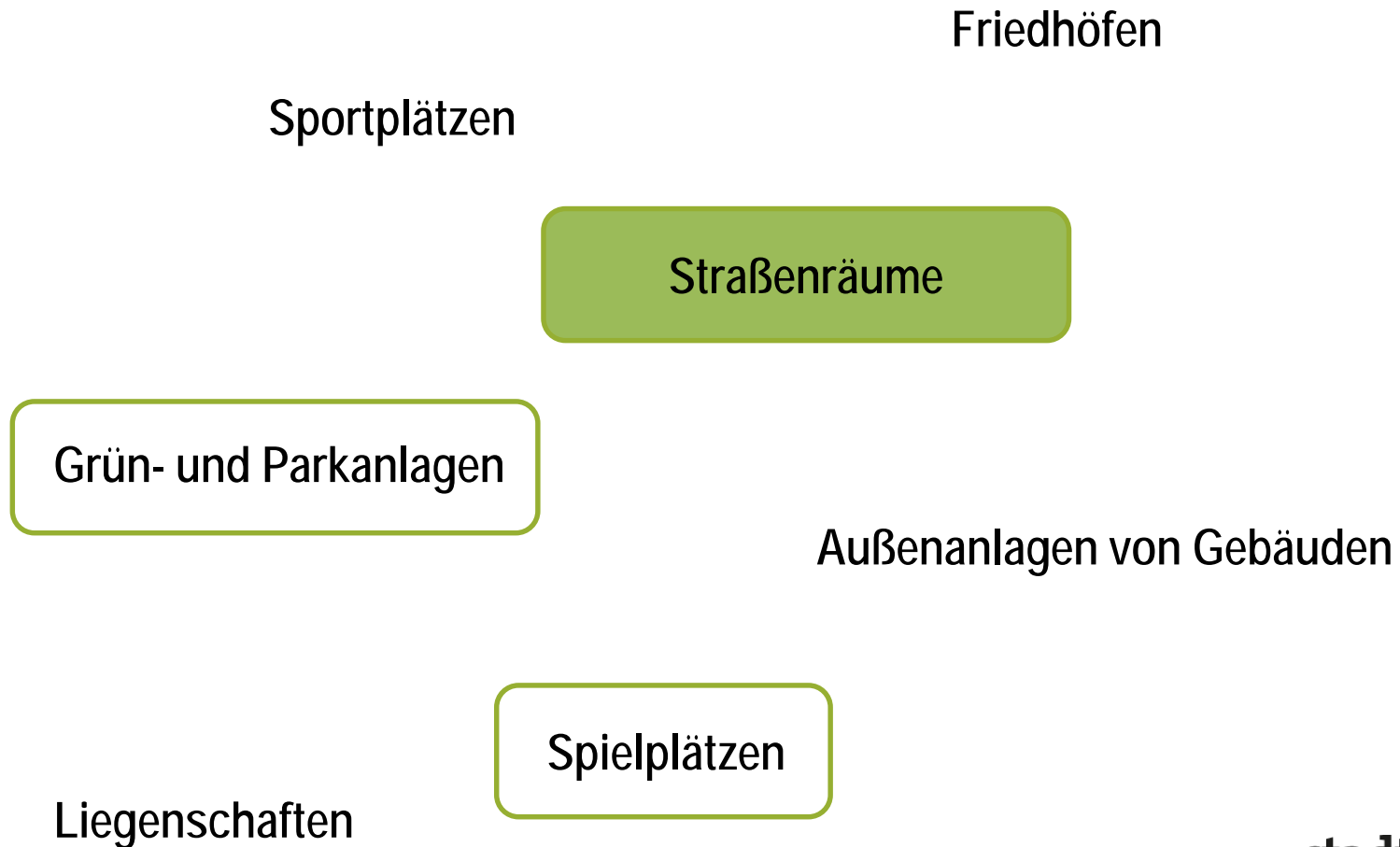


Baumpflanzungen

Zwischenbericht im
Ausschuss für Umwelt und Klimaschutz, 5.10.2021

Baum-Pflanzungen in / an / auf städtischen ...



Straßenbaum-Pflanzungen bei...

Nachpflanzungen
vorhandener
Standorte



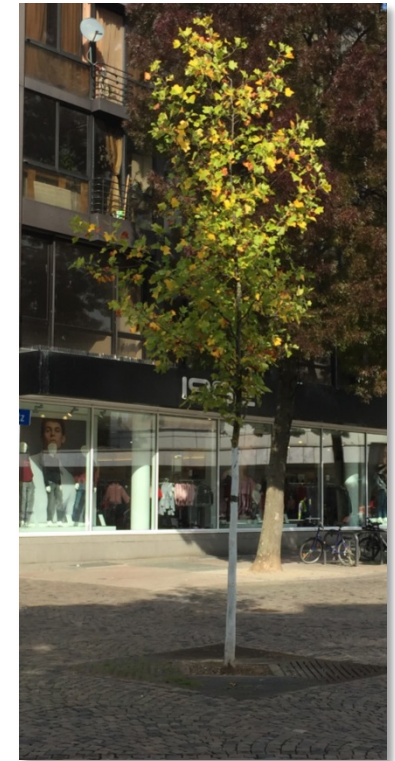
Um- und
Neuplanungen
von Straßen



Erneuerung
von Leitungen



Alleinige Neuanlage
von Baumstandorten



Neue Standorte in Verbindung mit Straßenbau



stadt aachen



Baumpflanzungen in 2020 / 2021

534 Baumpflanzungen:

Baumnachpflanzungen durch E18:

227 (davon 122 Standorte im stadtklimatisch mehrfach belasteten Bereich)

137 im Straßenraum außerhalb des Siedlungsbereichs

67 Standorte in Grünanlagen, Spielplätzen etc.

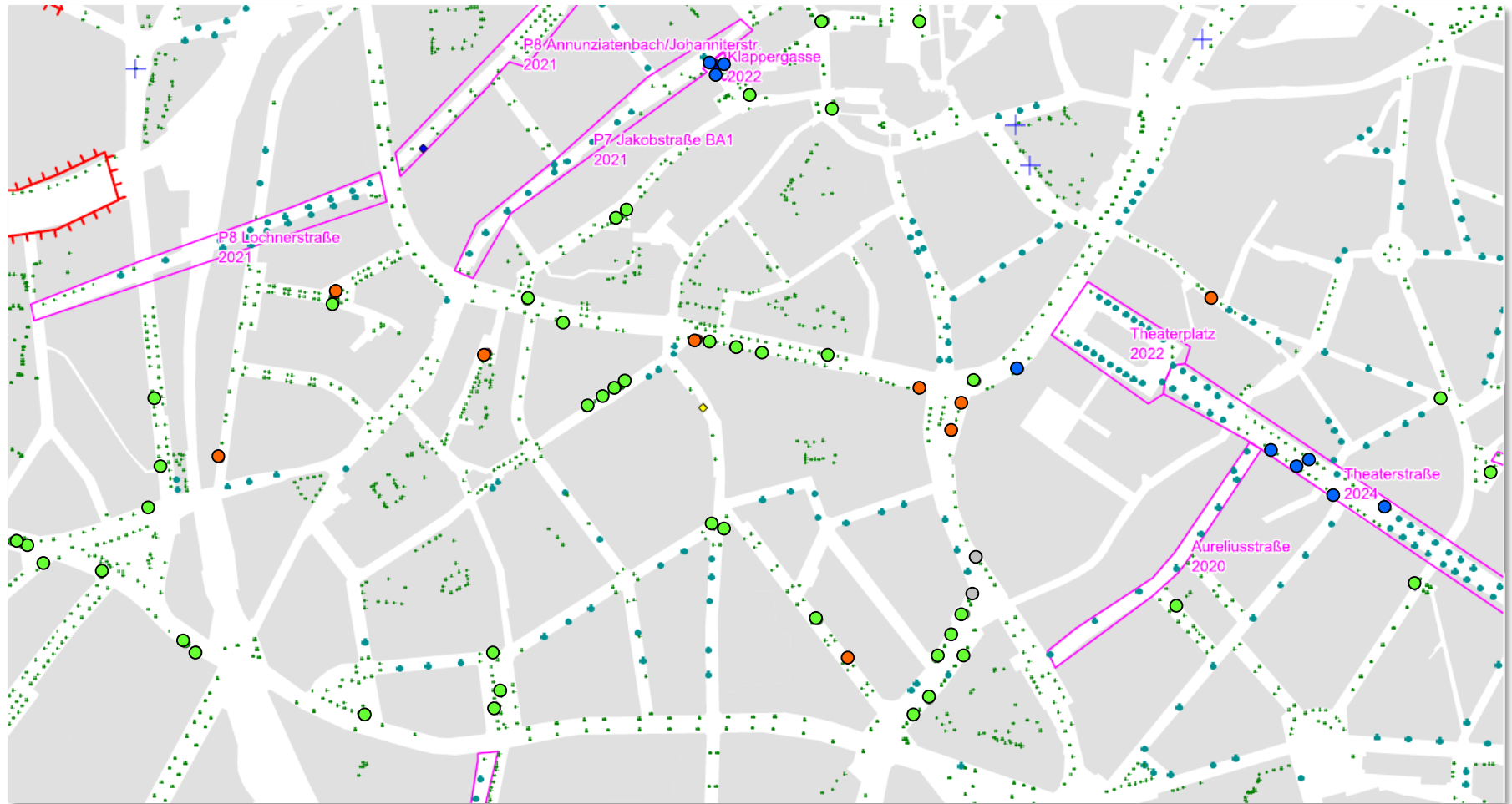
Baumpflanzungen durch FB 36:

103 (Neupflanzungen, insbesondere bei Straßenbauprojekten)

Haushaltsstellen für Baumpflanzungen

	2021	2022	2023	2024
Baumpflanzungen im Stadtgebiet	1.366.000 €	348.000 €	372.000 €	372.000 €
Baumpflanzungen in der Innenstadt (ISK, Förderprojekt)	250.000 €	250.000 €	250.000 €	250.000 €
Baumpflanzungen 'Grüne Lunge' (Förderprojekt)	334.000 €	512.000 €	278.000 €	278.000 €

Erfassung freier Standorte für Straßenbäume

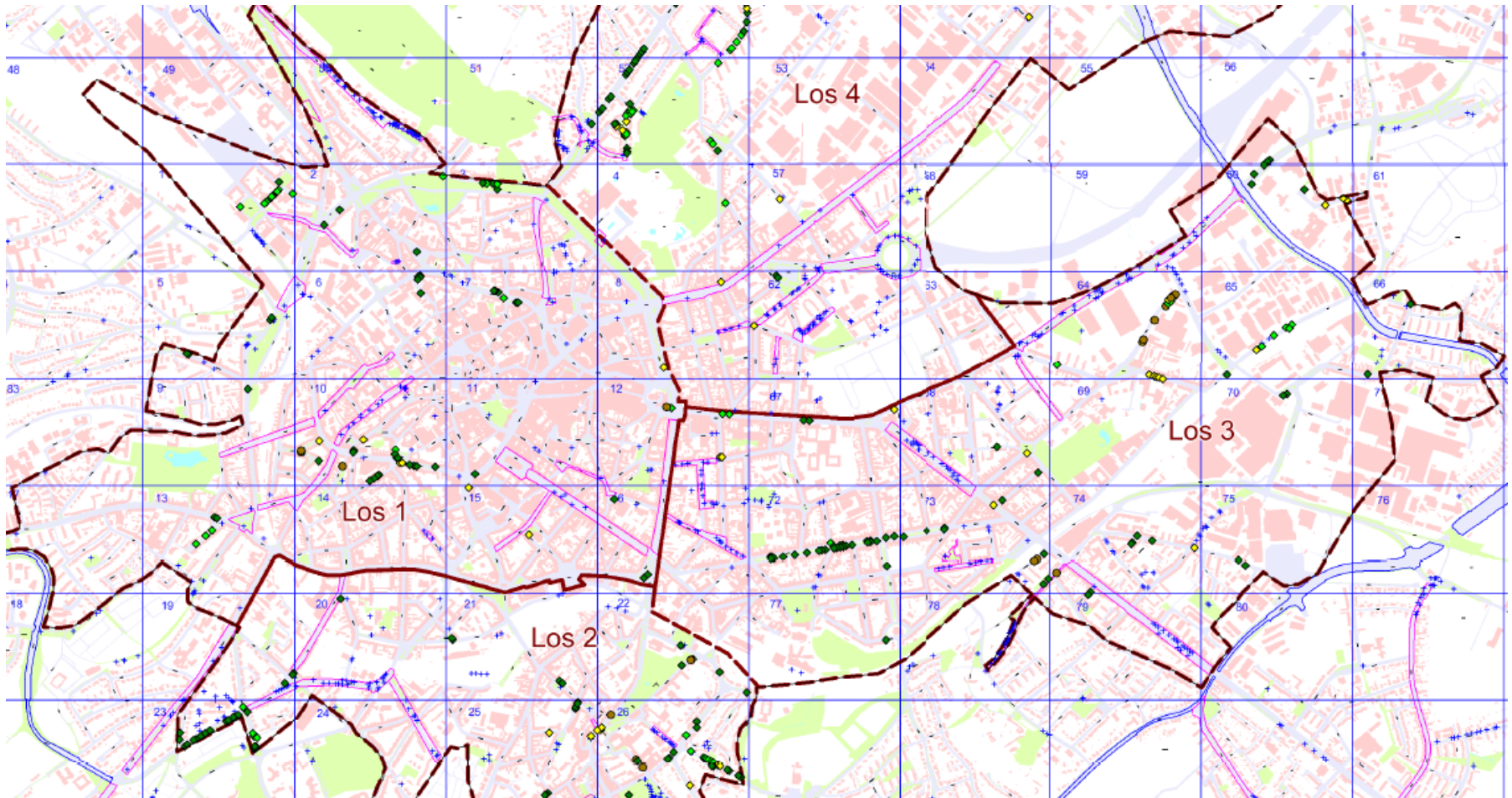


- Standort geeignet
- Standort nach Umbau geeignet
- Standort in Verbindung mit Straßen-/ Leitungsbau
- Standort ungeeignet

Baum-Nachpflanzungen im Herbst / Winter 2021

- Vorrangig sind Straßenbaum-Standorte im stadtklimatisch belasteten Bereich
- Diese werden ergänzt um Nachpflanzungen in Grünanlagen und auf Spielplätzen

Baum-Nachpflanzungen im Herbst / Winter 2021



stadt aachen



Baum-Nachpflanzungen im Herbst / Winter 2021

Baumnr **2120**
 Baumart **Caff** lat. **Carpinus betulus Frans Fontaine**
 Standortkat. **3**
 Anm_Standort

Raumfeld-Breite [m] **2,5**
 Baumfeld-Laenge [m] **2,5**
 Baumfeld-Fläche[m²] **6,3**
 MapinfoID **176**

Fotolin [M:\Grünpflanzunl_Staßenbeelstraßenl_Bäume_Nachpflanzungenl_2020_Förderantrou_Grüne_Lunzel/Doku_Fotos/Alexianengraben_2120.jpg](#)

Kartenlin [M:\Grünpflanzunl_Staßenbeelstraßenl_Bäume_Nachpflanzungenl_2020_Förderantrou_Grüne_Lunzel/Doku_Detailkarte1176.JPG](#)




Bem. Leitungen **Strom im BF hinten zur Hausseite**

Bem. Massnahmen

Massn_lang	Stück	qm	ltdm	Bemerkung zu Einzelmaßnahmen
Bewuchs aufnehmen, abfahren		5		
Baumpflanzung mit Grube/Substrat / 3jähr. Pflege	1			
Bodendecker pflanzen		5		
Kunststoffpoller setzen	2			zur Parkfläche hin
Handschachtung wg. Leitungen			3,3	wg. Stromlitg. Hinten



Baum-Nachpflanzungen im Winter 2021 / 2022

Planung für 484 Baumpflanzungen im stadtklimatisch mehrfach belasteten Bereich:

Ausschreibung Straßenbäume:

358 Standorte, aufgeteilt auf 4 Lose

Ausschreibung Parkbäume:

126 Standorte

Baum-Nachpflanzungen im Herbst / Winter 2021

Ausschreibung Straßenbäume:

1 Angebot für 1 Los (von 4) mit 115 Bäumen: 40% über dem Kostenrahmen

- ▶ Grund: sehr hohe Auslastung von Firmen für Garten- und Landschaftsbau / Tiefbau

Ausschreibung Parkbäume:

2 Angebote, günstigster Bieter im Kostenrahmen

- ▶ Der Auftrag für 126 Bäume kann erteilt werden
- ▶ Die öffentliche Ausschreibung für die Straßenbäume muss aufgehoben werden
- ▶ Die Leistungen werden beschränkt ausgeschrieben (Auswahl von Firmen)