

Ertüchtigung der bestehenden Radwege

Antrag zur Tagesordnung der Fraktion Die
Zukunft vom 24.11.2021

Ertüchtigung bestehender Radwege

Beratung in der B0 am 27.10.2021

Beschluss

Die Bezirksvertretung Aachen – Mitte nimmt die Ausführungen der Verwaltung zur Kenntnis und verweist den Antrag unter Berücksichtigung der Diskussionsbeiträge an die zuständigen Stellen der Verwaltung. Eine Vorlage der Verwaltung soll für eine der nächsten Sitzungen der Bezirksvertretung erfolgen

Kern der Diskussionsbeiträge:

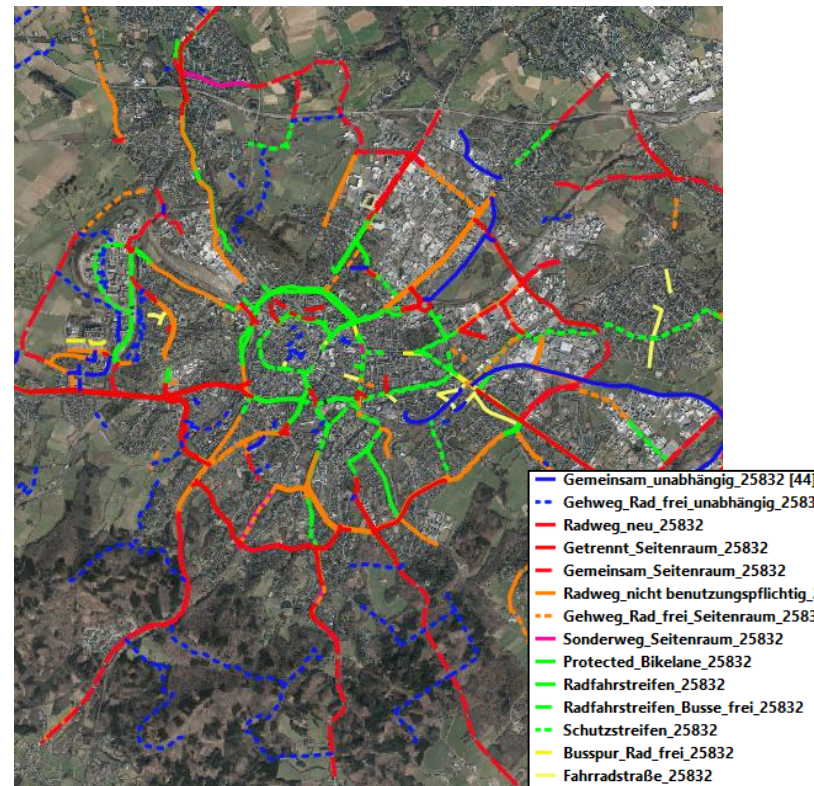
Wunsch nach Priorisierungsliste kurzfristig umzusetzender Sanierungsarbeiten an bestehenden Radwegen (im gesamten Stadtgebiet)

Ertüchtigung bestellender Radwege

Schritt 1: Aufbereitung Datengrundlage

Nr.	Straße	Führungsform Radverkehr	Benutzungspflicht RVA	zul. Fahrtrichtung	Breite der Straßenraumelemente		
					Gemeinsamer Geh-/Radweg	Gehweg	Radweg
1	Haifaxstrasse	Getrennter Geh-/ Radweg	Ja	Einrichtungsverkehr		1,60 m	1,10 m
2	Haifaxstrasse	Getrennter Geh-/ Radweg	Ja	Einrichtungsverkehr		1,55 m	2,00 m
3	Amsterdamer Ring	Baulicher Radweg	Ja	Einrichtungsverkehr			1,70 m
4	Amsterdamer Ring	Getrennter Geh-/ Radweg	Ja	Einrichtungsverkehr		2,10 m	1,70 m
5	Amsterdamer Ring	Getrennter Geh-/ Radweg	Ja	Einrichtungsverkehr		1,80 m	1,70 m
6	Amsterdamer Ring	Getrennter Geh-/ Radweg	Ja	Einrichtungsverkehr		1,80 m	1,75 m
7	Hohenstaufenallee	Gehweg (Radfahrer frei)	Nein	Einrichtungsverkehr		2,30 m	
8	Lütticher Strasse	Getrennter Geh-/ Radweg	Nein	Einrichtungsverkehr		2,00 m	1,40 m
9	Am Neuenhof	Netzücke	-				
10	Lütticher Strasse	Getrennter Geh-/ Radweg	Nein	Einrichtungsverkehr		2,00 m	1,70 m
11	Lütticher Strasse	Gemeinsamer Geh-/Radweg	Ja	Einrichtungsverkehr		2,00 m	
12	Lütticher Strasse	Gemeinsamer Geh-/Radweg	Ja	Einrichtungsverkehr		2,00 m	
13	Lütticher Strasse	Gemeinsamer Geh-/Radweg	Ja	Einrichtungsverkehr		2,00 m	
14	Lütticher Strasse	Gemeinsamer Geh-/Radweg	Ja	Zweirichtungsverkehr		2,00 m	
15	Lütticher Strasse	Gemeinsamer Geh-/Radweg	Ja	Zweirichtungsverkehr		2,10 m	
16	Lütticher Strasse	Gemeinsamer Geh-/Radweg	Ja	Zweirichtungsverkehr		2,10 m	
17	Lütticher Strasse	Gemeinsamer Geh-/Radweg	Ja	Zweirichtungsverkehr		2,50 m	
18	Lütticher Strasse	Gemeinsamer Geh-/Radweg	Ja	Einrichtungsverkehr		2,10 m	
19	Lütticher Strasse	Gemeinsamer Geh-/Radweg	Ja	Einrichtungsverkehr		1,50 m	
20	Lütticher Strasse	Gemeinsamer Geh-/Radweg	Ja	Einrichtungsverkehr		2,00 m	
21	Lütticher Strasse	Gehweg (Radfahrer frei)	Nein	Einrichtungsverkehr		2,00 m	
22	Lütticher Strasse	Getrennter Geh-/ Radweg	Nein	Einrichtungsverkehr		2,70 m	1,20 m
23	Hohenstaufenallee	Gehweg (Radfahrer frei)	Nein	Einrichtungsverkehr		2,30 m	
24	Limburger Strasse	Gehweg (Radfahrer frei)	Nein	Einrichtungsverkehr		4,00 m	
25	Hohenstaufenallee	Gehweg (Radfahrer frei)	Nein	Einrichtungsverkehr		1,60 m	1,30 m
26	Hohenstaufenallee	Gehweg (Radfahrer frei)	Nein	Einrichtungsverkehr		2,00 m	1,30 m

Bemerkung	An RVA angrenzende Parkstände	Verkehrsrechtliche Anordnungen	zul. Höchstgeschwindigkeit	Belichtung	Oberfläche	Bemerkung2	Streckenlänge [m]
-	-	-	50 km/h	Ja	gepflastert	-	119,0 m
-	-	-	50 km/h	Ja	gepflastert	-	90,0 m
-	-	-	50 km/h	Ja	gepflastert	-	247,0 m
Graben zur Straße	-	-	50 km/h	Ja	versiegelt/asphaltiert	-	249,0 m
Graben zur Straße	-	-	50 km/h	Nein	versiegelt/asphaltiert	-	597,0 m
-	-	-	50 km/h	Ja	gepflastert	-	125,0 m
-	-	-	50 km/h	Nein	versiegelt/asphaltiert	-	81,0 m
Gehweg	-	-	50 km/h	Ja	gepflastert	-	371,0 m
Parkstände nur 1,6 m breit	-	-	0 km/h	-	-	-	140,0 m
-	Längsparken	-	50 km/h	Ja	gepflastert	-	463,0 m
-	Längsparken	-	100 km/h	Nein	versiegelt/asphaltiert	-	38,0 m
-	-	-	70 km/h	Ja	versiegelt/asphaltiert	-	1.993,0 m
-	-	-	70 km/h	Ja	versiegelt/asphaltiert	-	348,0 m
0 Längsparken	-	-	70 km/h	Ja	versiegelt/asphaltiert	-	340,0 m
-	-	-	50 km/h	Ja	versiegelt/asphaltiert	-	82,0 m
-	Längsparken	-	50 km/h	Ja	versiegelt/asphaltiert	-	467,0 m
-	-	-	70 km/h	Ja	versiegelt/asphaltiert	-	723,0 m
-	-	-	70 km/h	Nein	versiegelt/asphaltiert	-	354,0 m
-	-	-	70 km/h	Ja	versiegelt/asphaltiert	-	834,0 m
-	-	-	50 km/h	Ja	versiegelt/asphaltiert	-	1.180,0 m
-	-	-	50 km/h	Ja	gepflastert	-	439,0 m
-	Längsparken	-	50 km/h	Ja	versiegelt/asphaltiert	-	265,0 m
-	Längsparken	-	50 km/h	Ja	versiegelt/asphaltiert	-	485,0 m
-	Längsparken	-	50 km/h	Ja	versiegelt/asphaltiert	-	139,0 m
-	Längsparken	-	50 km/h	Ja	Betonplatten	-	233,0 m
-	Längsparken	-	50 km/h	Ja	gepflastert	-	277,0 m



Ertüchtigung bestehender Radwege

Schritt 2: Identifikation von potentiell im Bestand erhaltbarer Radverkehrsanlagen

... entsprechend eines Kriterienkatalogs:

- Benutzungspflicht der RVA?
- Anforderung der Richtlinien erfüllt?
- Bedeutung im Radverkehrsnetz?
- Überplanung in (naher) Zukunft vorgesehen?
- Bezug zu den Qualitätsanforderungen des Radentscheides?
-

Ertüchtigung bestehender Radwege

Schritt 3: Identifikation von tatsächlich zu sanierenden Radverkehrsanlagen

... durch Abgleich der potentiell im Bestand erhaltbaren Radverkehrsanlagen mit dem tatsächlichen baulichen Zustand:

- a) guter Zustand → keine Sanierung erforderlich
- b) **(leichte) Mängel** → **durch Sanierung zu beheben**
- c) (große) Mängel → machen eine grundhafte Erneuerung notwendig (in der Regel Neudiskussion der Straßenraumaufteilung)



Prioritätenliste der Sanierung von Radwegen (Arbeitsprogramm)

ggfs. Einstellung von entsprechenden Haushaltsmitteln erforderlich