



Ludwigsallee

**Liefer- und
Parkbereich**

www.aachen.de





Ludwigsallee: Vorher - Nachher

Ziele des Radentscheids in Aachen

3 Sichere Radwege an Hauptstraßen

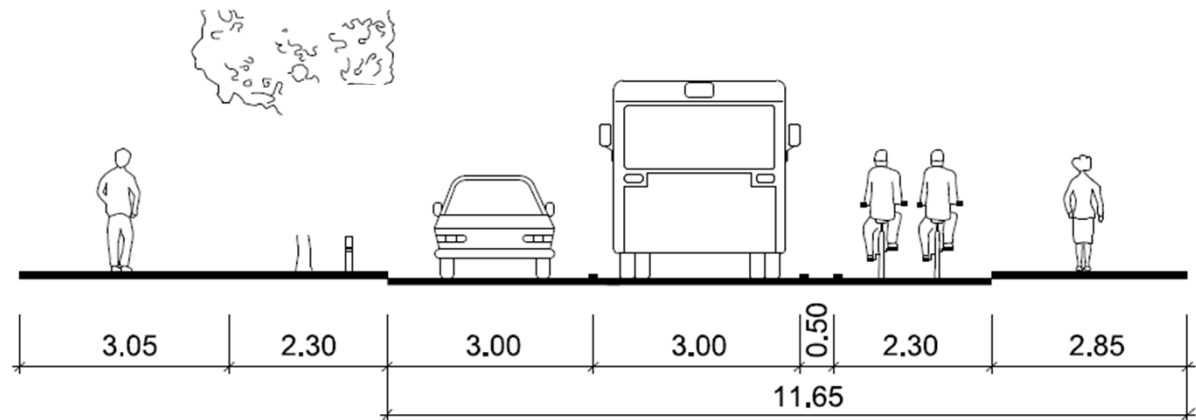
Jährlich werden an Hauptverkehrsstraßen 5 km Radwege gebaut, die als Einrichtungsradswege mit 2,30 m Breite zwei Knotenpunkte lückenlos verbinden. Sie werden baulich

vor Befahren, Halten und Parken durch Kfz geschützt. Die Radwege entstehen ohne Flächenminderung für Fußverkehr und ÖPNV und sind auch von diesen baulich getrennt.

Verkehrsraumaufteilung nach Umbau

Planungsbeschluss vom 25.06.2020

- 2 Kfz-Spuren
- 2,30m breite PBL auf Gehwegniveau in Asphaltbauweise (vorher 50 Längsparker)



Parkregelung

- Die aktuelle Verkehrsregelung zum Parken: Absolutes Halteverbot am Fahrbahnrand, d.h. Temporäres Halten und Parken ist nicht zulässig.
- Eine Gruppe von Anwohnenden hat wiederholt auf das Bedürfnis hingewiesen, auf dem rechten Fahrstreifen am Fahrbahnrand halten zu können (Lieferdienste, Pflegekräfte, Transporte, etc.).



Ludwigsallee: radentscheid-konforme Umgestaltung

Eröffnung Ludwigsallee Sept. 2022

Verkehrliche Bewertung

- Basis: Verkehrserhebung am 16.08.2022
 - 10.791 Kfz pro Tag
 - davon 2,7 % (294) LKW/Busse
 - 835 Kfz in der Spitzenstunde zw. 17:15 Uhr und 18:15 Uhr
- versuchsweise Einführung eines zeitlich befristeten Liefer- und Bewohnerparkbereiches in der Ludwigsallee, zwischen der Einmündung Salvatorstraße und Ludwigsallee 93, verkehrsfachlich möglich

Versuchsweise Einführung

eines zeitlich befristeten Liefer- und Parkbereiches

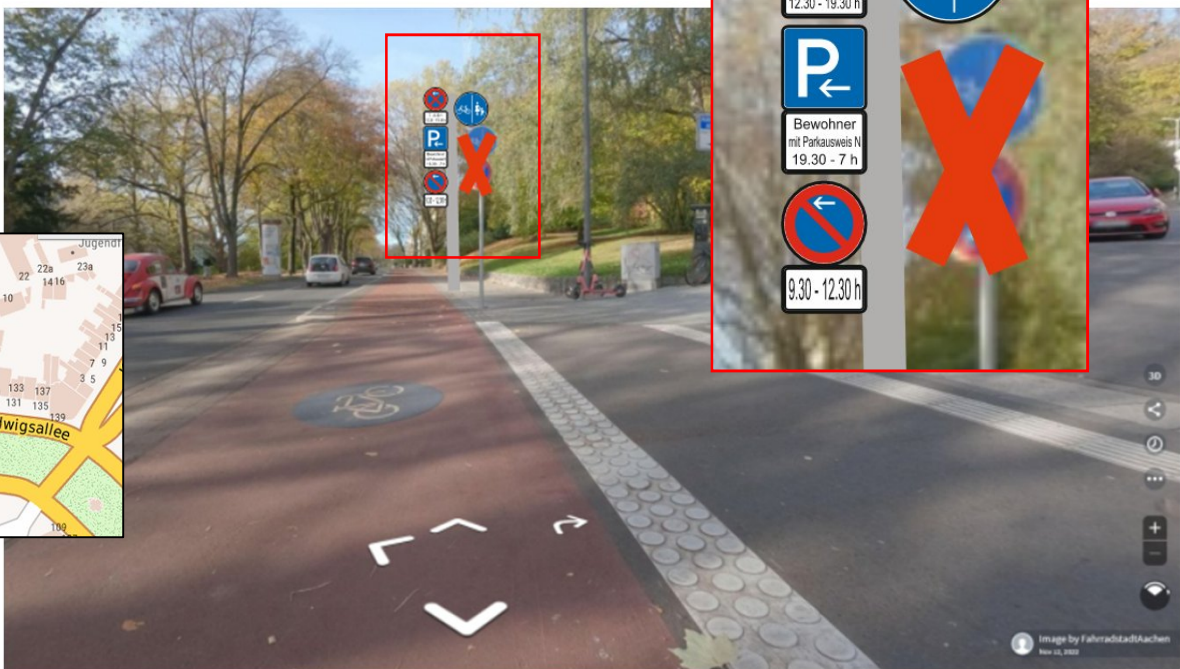
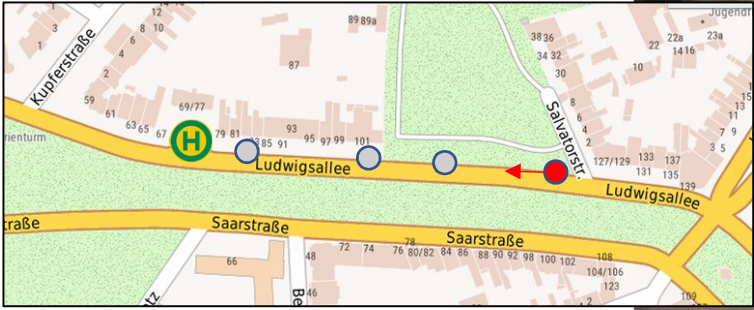
Versuchsweises Angebot im Bereich zwischen Salvatorstraße und Hausnummer 93:

- **Parken** für Bewohner*innen der Bewohnerparkzone „N“
zwischen **19:30 Uhr und 07:00 Uhr**
- **Liefern und Laden** durch ein eingeschränktes Haltverbot
zwischen **09:30 Uhr und 12:30 Uhr**

Versuchsweise Einführung

eines zeitlich befristeten Liefer- und Parkbereiches

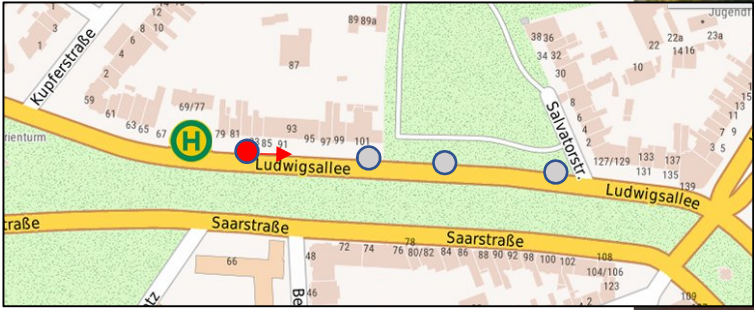
Standort Beginn



Versuchsweise Einführung

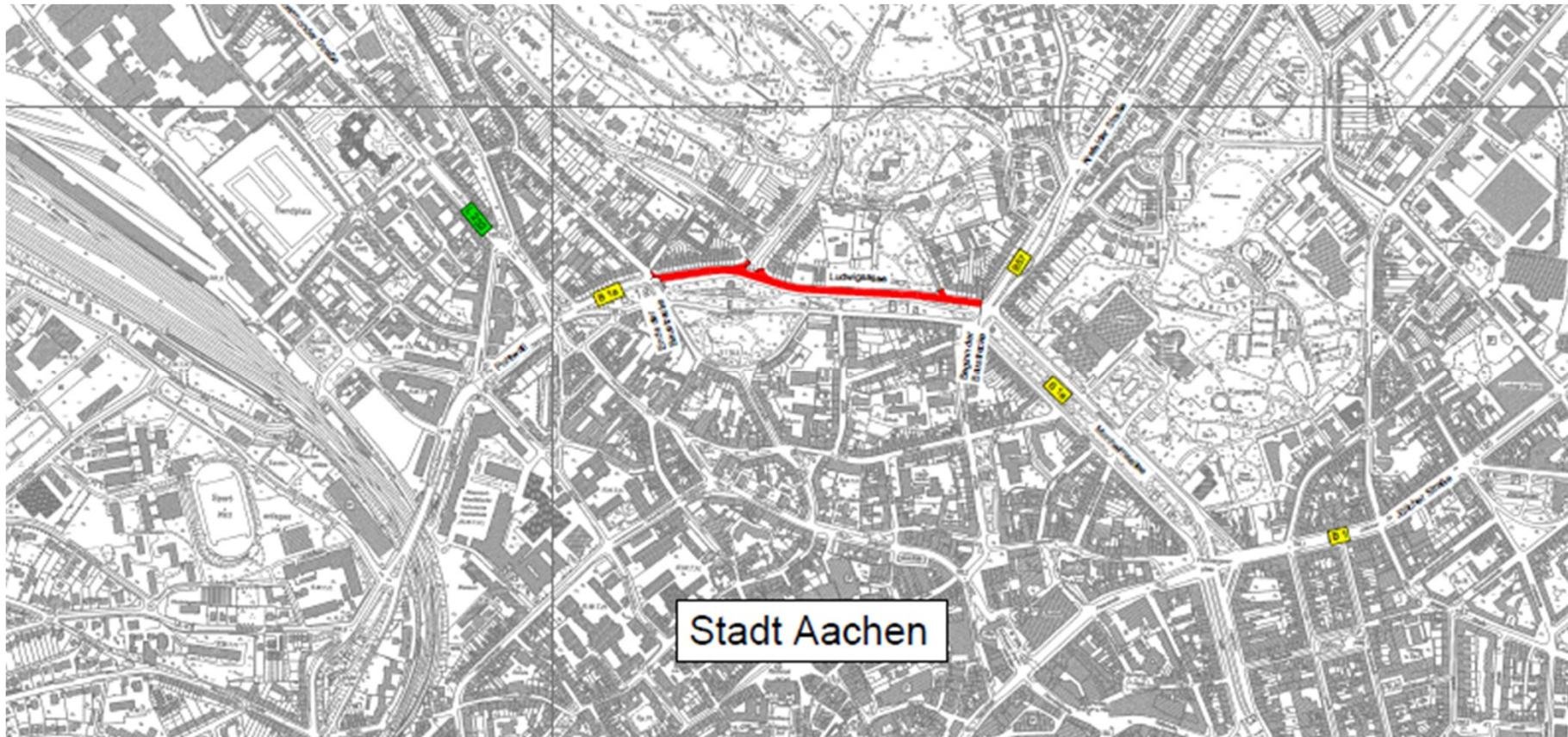
eines zeitlich befristeten Liefer- und Parkbereiches

Standort Ende



Beschlussvorschlag:

- Die Bezirksvertretung Aachen - Mitte nimmt die Ausführungen der Verwaltung zur Kenntnis.
- Sie empfiehlt dem Mobilitätsausschuss unter Würdigung der Bedarfe des ÖPNV die versuchsweise Einführung eines zeitlich befristeten Liefer- und Parkbereiches in der Ludwigsallee, zwischen der Einmündung Salvatorstraße und Ludwigsallee 93, zu beschließen.
- Der Verkehrsversuch endet spätestens im Oktober 2023



Übersichtslageplan des umgebauten Teilabschnittes der Ludwigsallee



Luftbild

Verlauf der Maßnahmen

