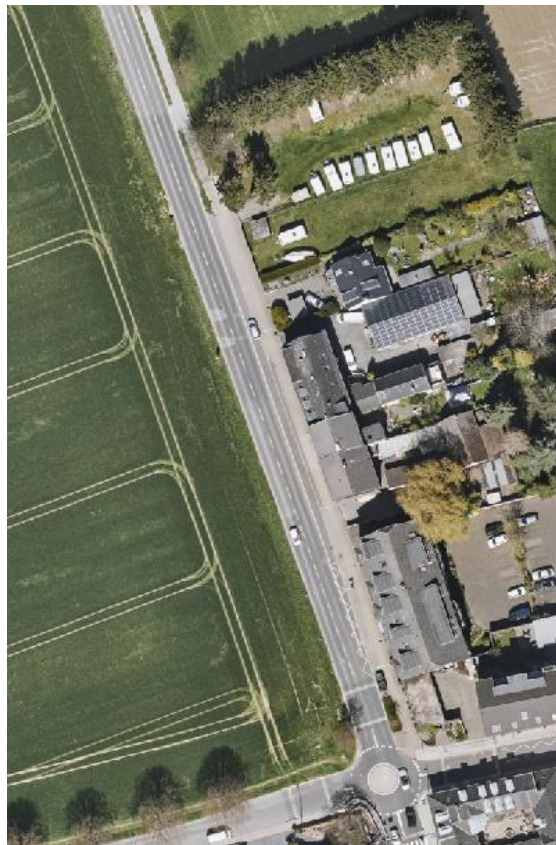




Ö5 Horbacher Straße

Querungsmöglichkeit für den
Radverkehr
BV Aachen-Richterich
29.03.2023

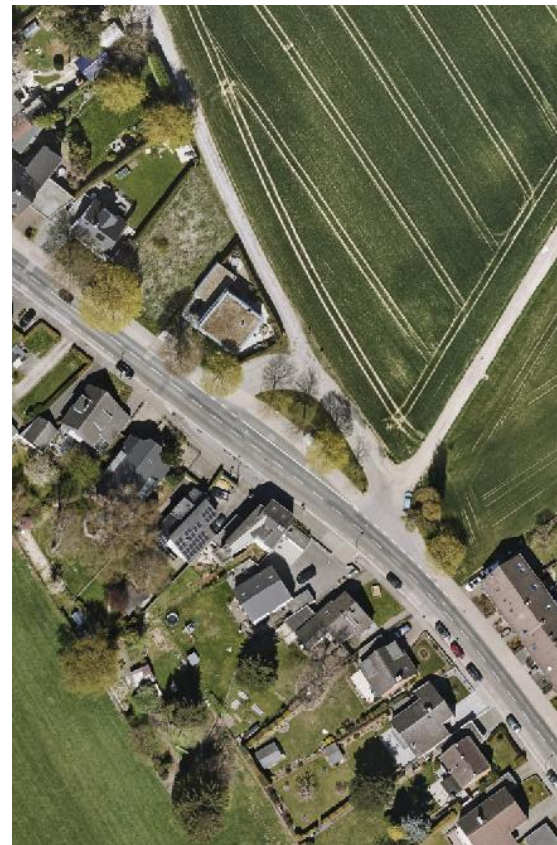
Richterich



Horbach Südl. Ortseingang



Horbach Nördl. Ortseingang



Richterich



Horbach Südl. Ortseingang



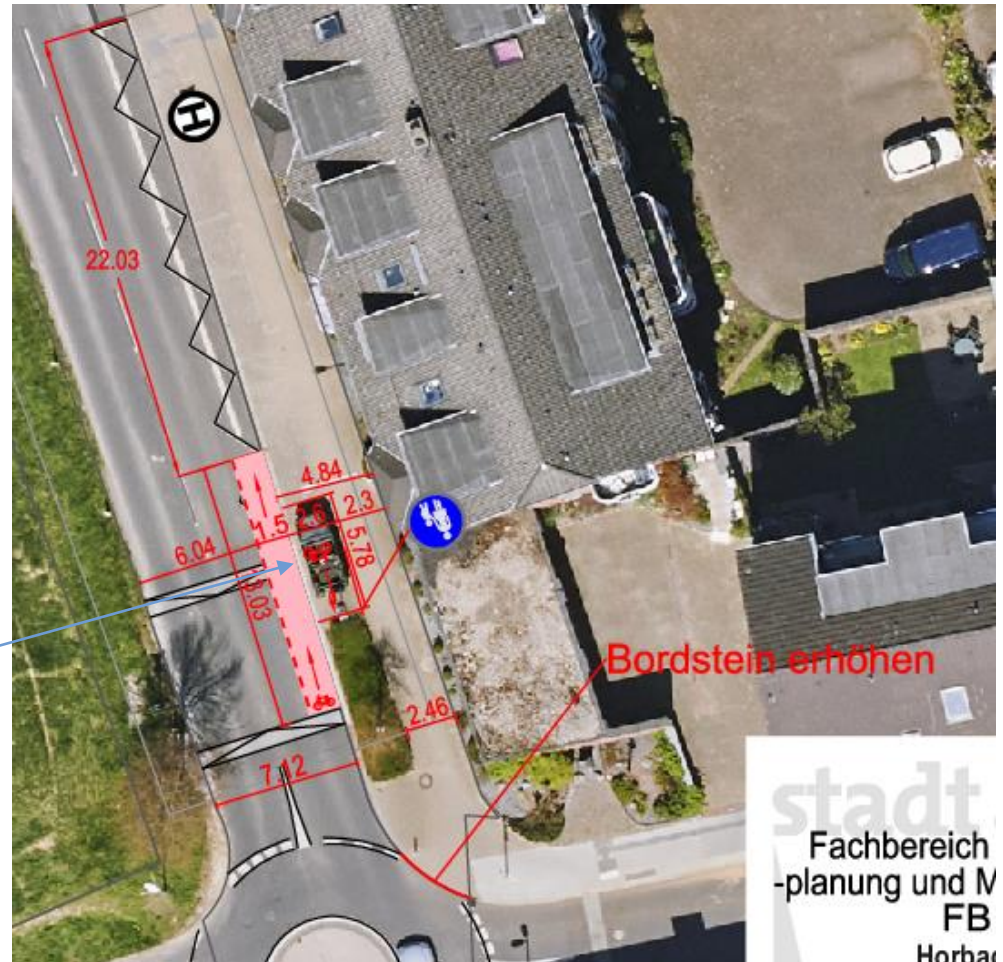
Horbach Nördl. Ortseingang





Ortsausgang Richterich Richtung Horbach
Bordabsenkung zurückbauen

Ortsausgang Richterich V1



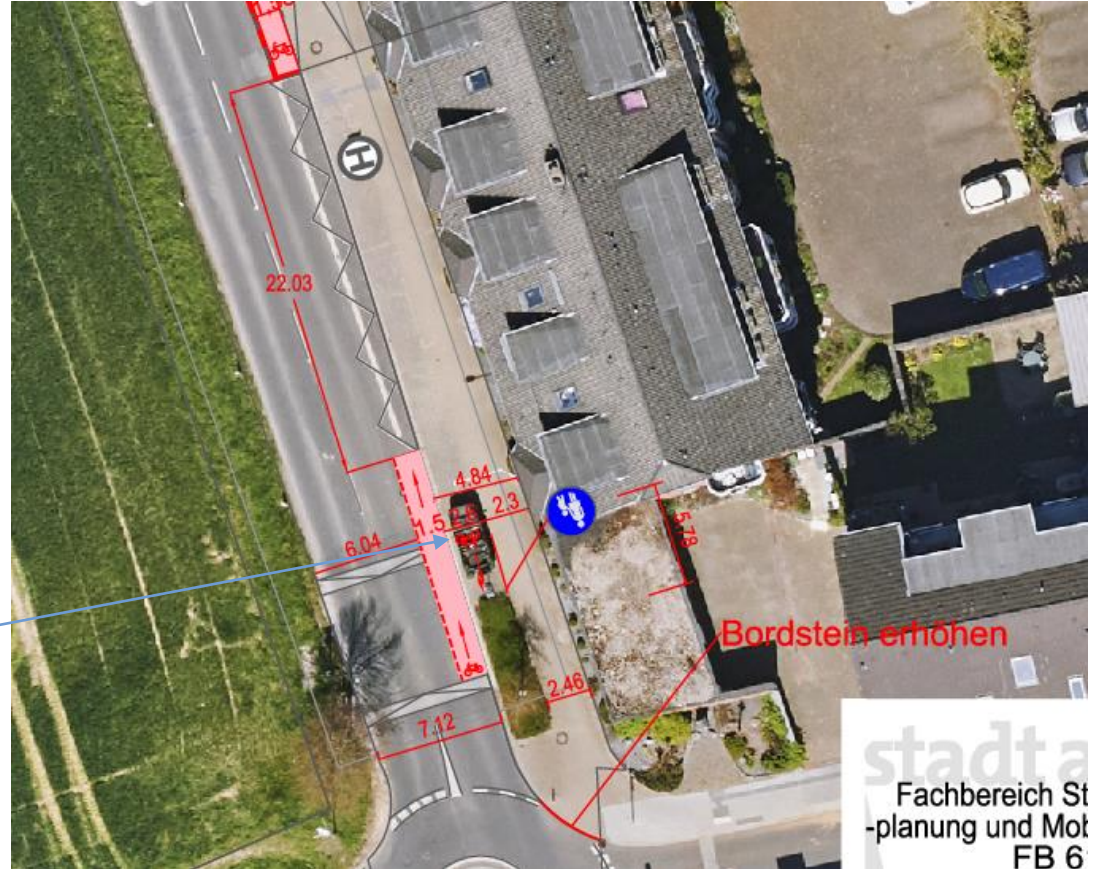
Aufstellfläche
für den
Radverkehr



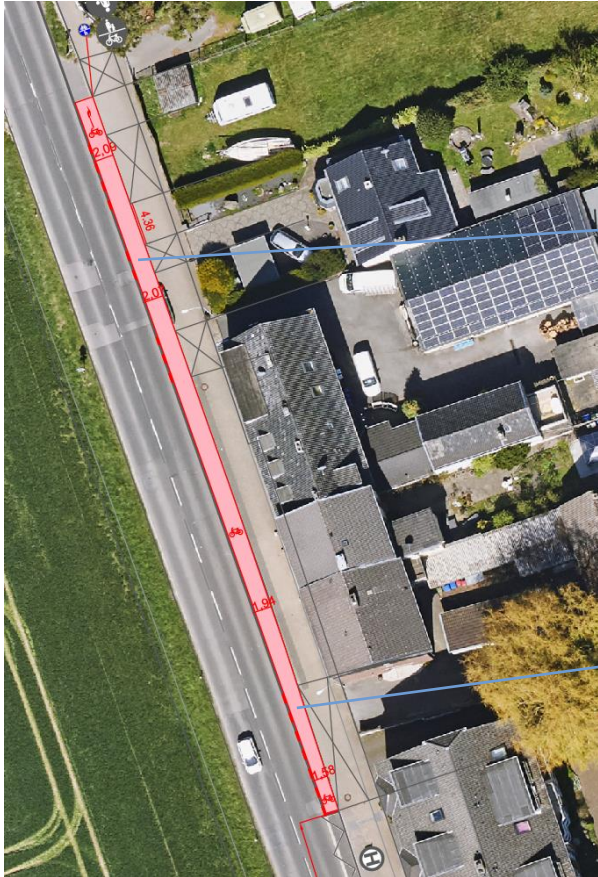
Ortsausgang Richterich V1



Ortsausgang Richterich V2



Ortsausgang Richterich V2







Richterich



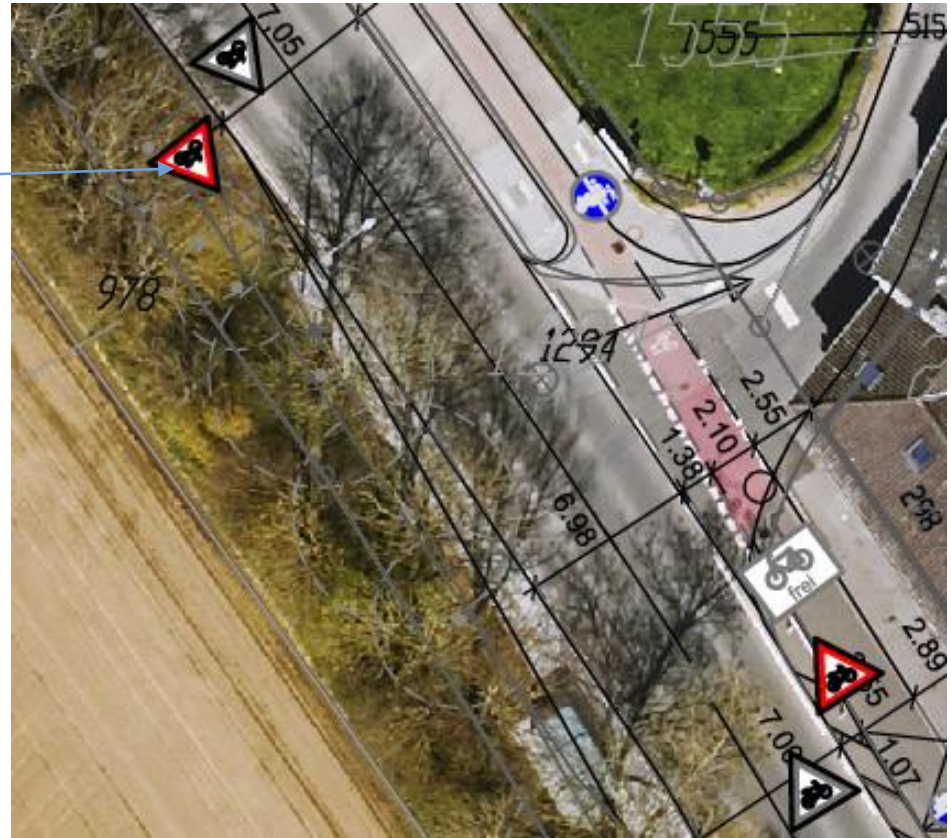
Horbach Südl. Ortseingang



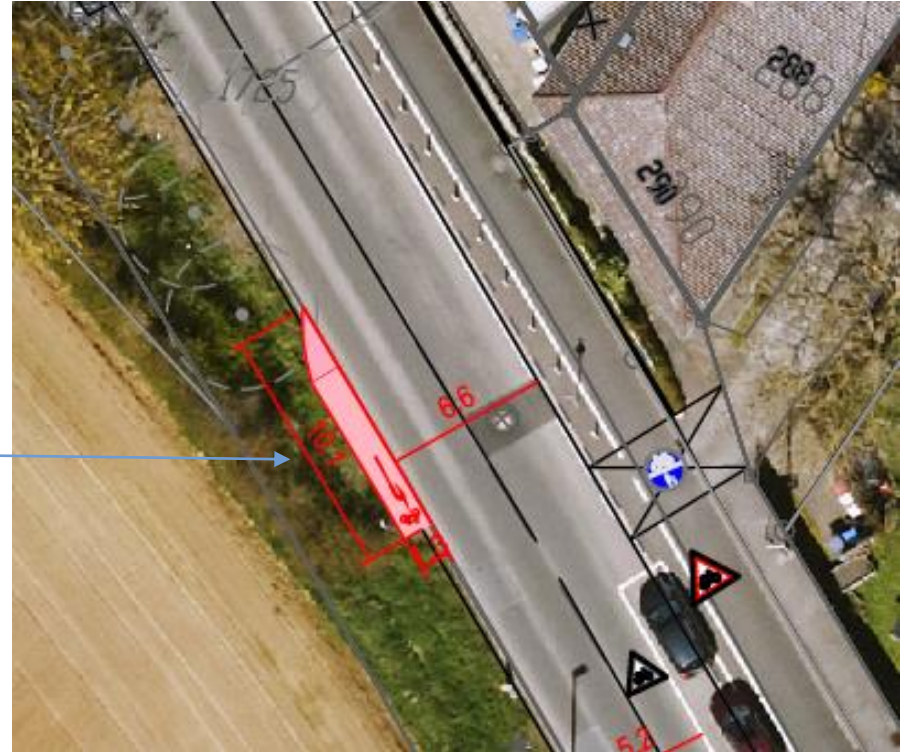
Horbach Nördl. Ortseingang



Südl. Ortseingang Horbach



Südl. Ortseingang Horbach





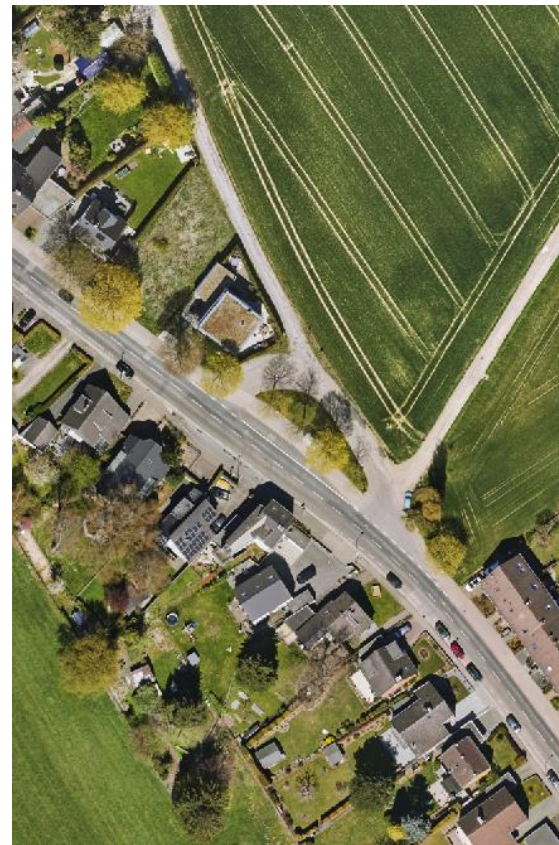
Richterich



Horbach Südl. Ortseingang



Horbach Nördl. Ortseingang

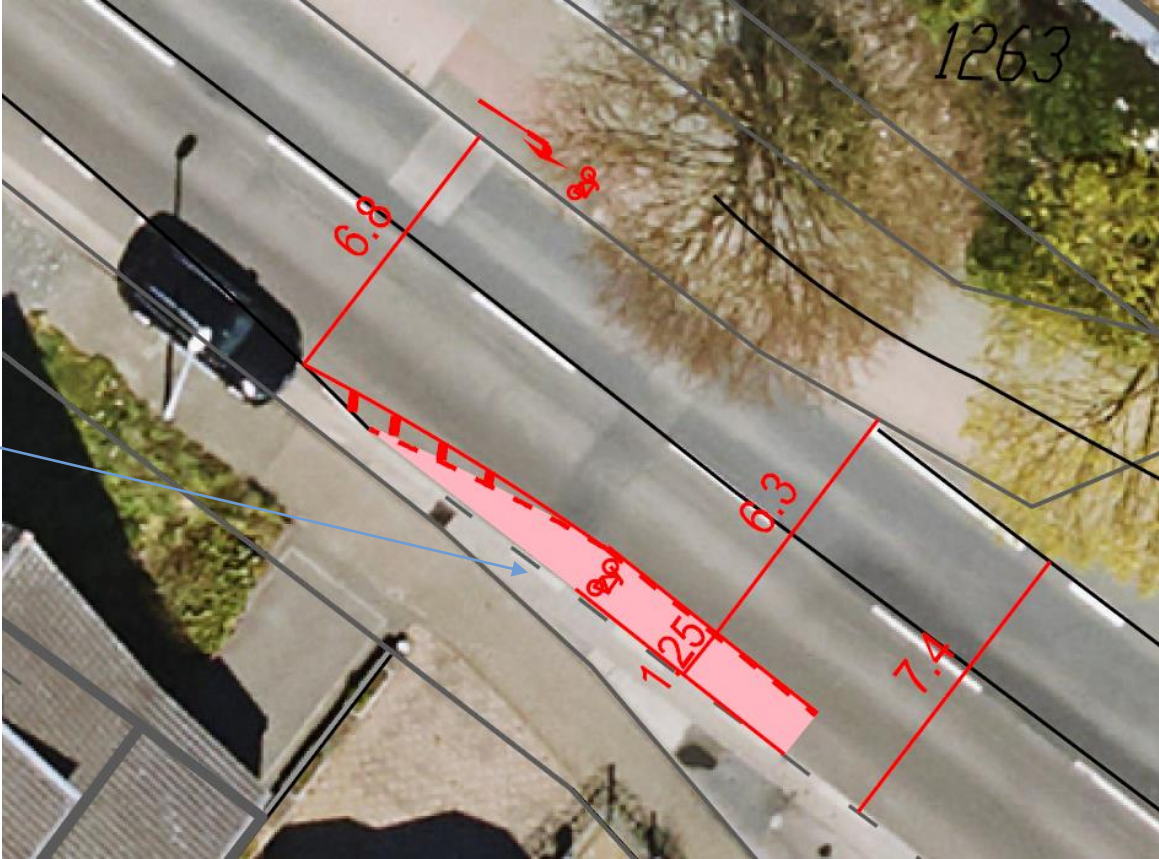
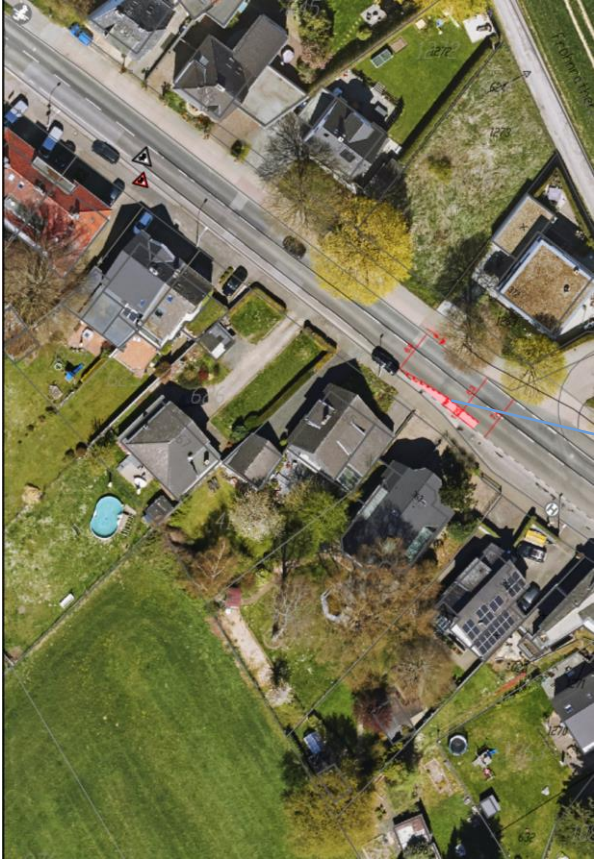




Nördl. Ortseingang Horbach

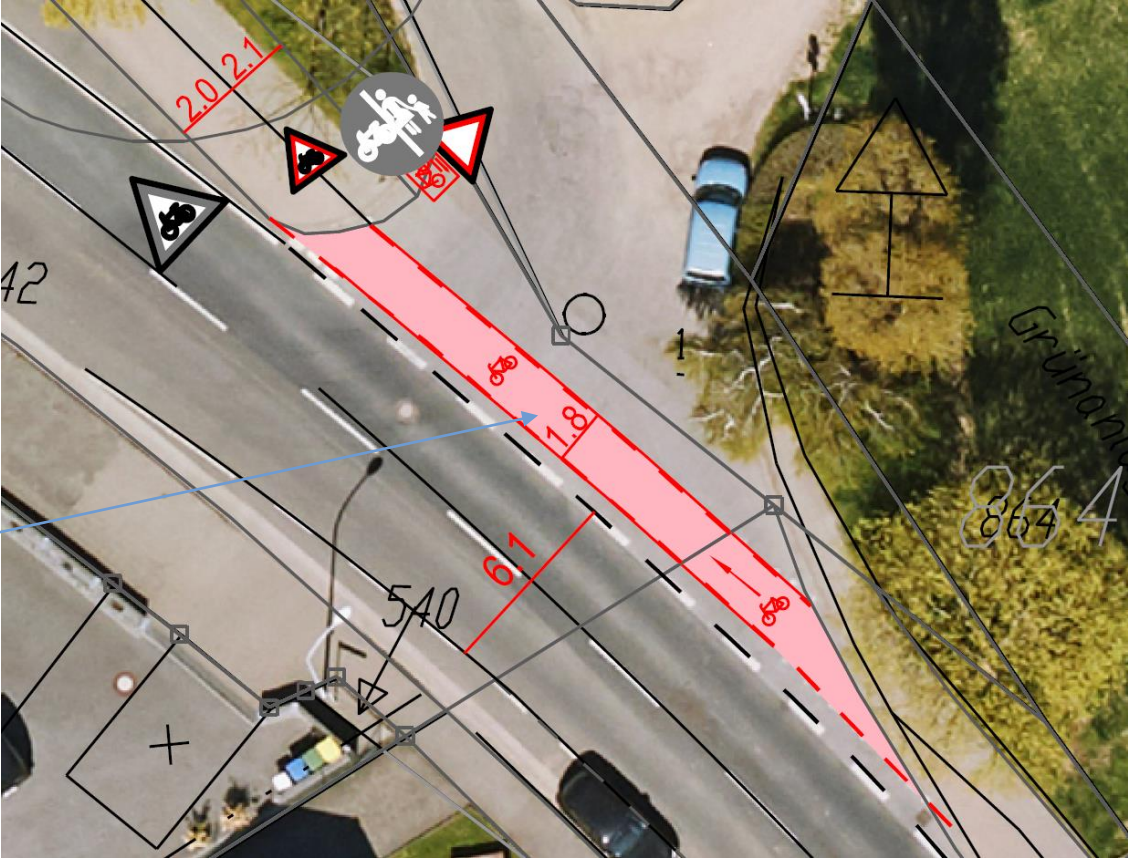


Nördl. Ortseingang Horbach





Nördl. Ortseingang Horbach



Kosten und Finanzierung

Abhängig von der Variantenwahl

Umgestaltung gemäß V1 Richterich

- Ca. 3.000 €

Umgestaltung gemäß V2 Richterich

- Ca. 9.000 €

Umgestaltung südl. Ortseingang Horbach

- Ca. 7.000 €

Umgestaltung nördl. Ortseingang Horbach

- Ca. 5.000 €



Kosten und Finanzierung

Abhängig von der Variantenwahl

Umgestaltung gemäß V1 Richterich

- Ca. 3.000 €

Umgestaltung gemäß V2 Richterich

- Ca. 9.000 €

Umgestaltung südl. Ortseingang Horbach

- Ca. 7.000 €

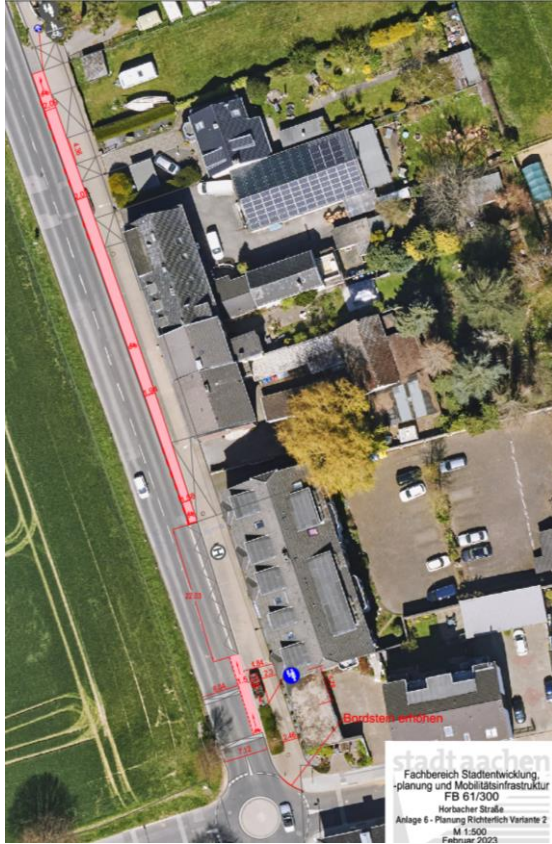
Umgestaltung nördl. Ortseingang Horbach

- Ca. 5.000 €

Bei Umsetzung der Maßnahmen entstehen insgesamt
Kosten von ca. 21.000 €



Richterich V2



Horbach Südl. Ortseingang



Horbach Nördl. Ortseingang



Beschlussvorschlag

für die Bezirksvertretung Richterich

Die Bezirksvertretung Richterich nimmt die Ausführungen der Verwaltung zur Kenntnis und empfiehlt dem Mobilitätsausschuss den Planungs- und Ausführungsbeschluss für die Verbesserungen der Querungsmöglichkeiten für den Radverkehr in Richterich im Sinne der Variante 2 und für die beiden Ortseingänge in Horbach zu fassen.

**Vielen Dank
für Ihre Aufmerksamkeit!**

Anhang

Variantendiskussion

- Abstimmung mit verkehrsrelevanten Fachdienststellen sowie ASEAG, Polizei und Landesbetrieb Straßen.NRW
- ASEAG: stimmt Planungen zu
- Polizei: sieht keine Notwendigkeit aufgrund nicht vorhandener aktenkundiger Unfälle
- Landesbetrieb Straßen.NRW: stimmt Planungen zu und empfiehlt Richterich V2, lehnt V1 ab















Beschilderung Horbach aus Locht kommend

