

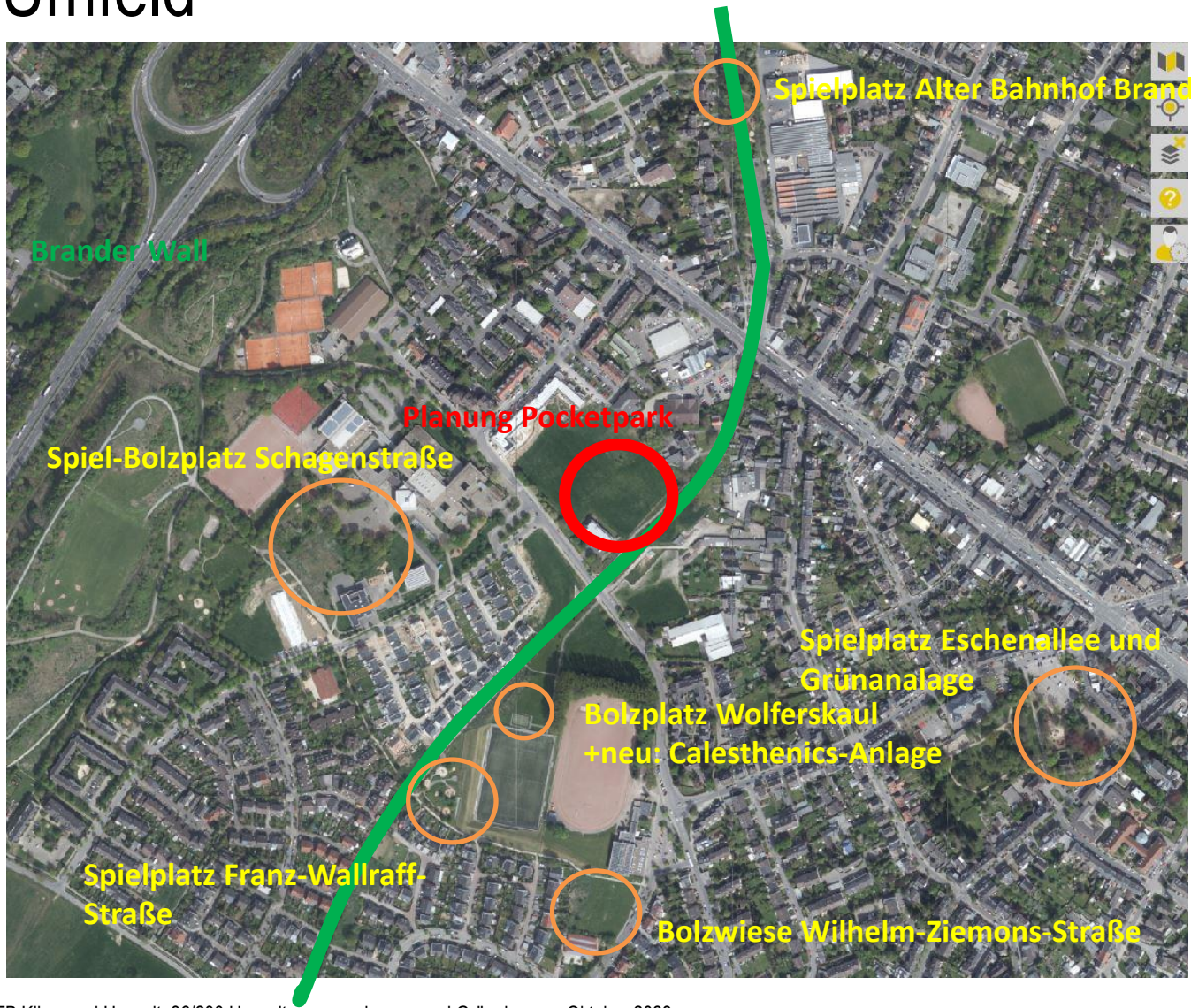


Pocketpark Rombachstraße/ Vennbahnweg

Pocketpark Rombachstraße/Vennbahnweg Umfeld



Pocketpark Rombachstraße/Vennbahnweg Umfeld



Pocketpark Rombachstraße/Vennbahnweg

Umfeld



Laut Ratsbeschluss
20 qm / WE Spielplatzfläche
- 700 qm Spielplatz

+ B-Plan Wolferskaul
- 520 qm
wird finanziell abgelöst



Pocketpark Rombachstraße/Vennbahnweg

Umfeld



stadt aachen



Pocketpark Rombachstraße/Vennbahnweg

Planung Vennbahnweg zwischen Rombachstraße
und Trierer Straße

- Ist:
- > Vorhandene Fahrbahnbreite 2,50 m
 - > starke Frequentierung
 - > Nutzungskonflikte Radfahrern
 - > Schulwegeverbindung
- Planung:
- Verbreiterung auf 4 m
 - Gemeinsamer Fuß-Radweg



stadt aachen



Pocketpark Rombachstraße/Vennbahnweg

29.10.2018,
Vorstellung Planung Stadtteilkonferenz

05.12.2018,
Vorstellung Planung im Bezirksausschuss Brand

21.05.2019
Bürgerbeteiligung

17.08.2022 / 01.09.2022
(Bezirksausschuss Brand/ Mobilitätsausschuss)
Beschluss zur Trassenführung

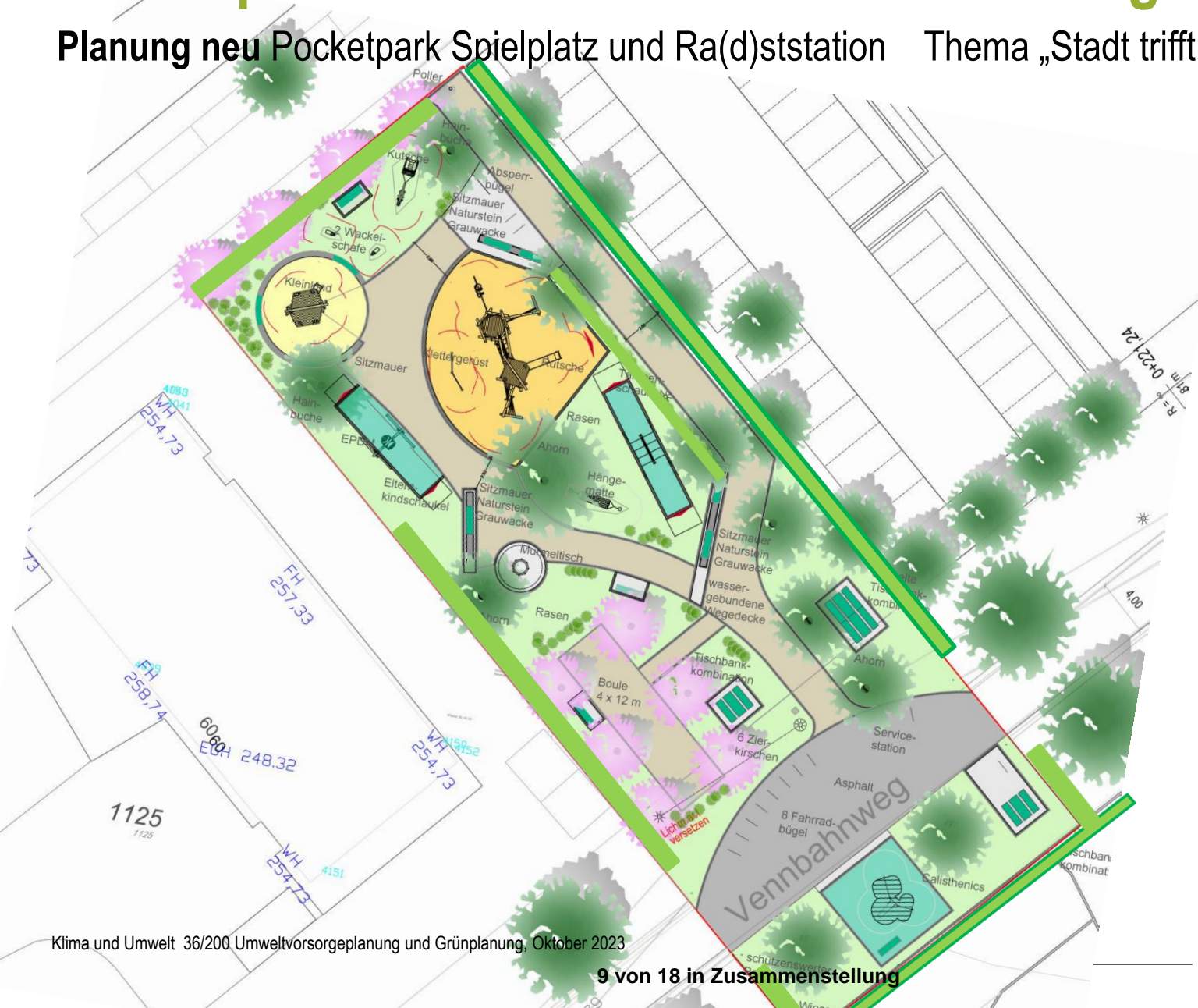
18.10.2023/24.10.2023 Bezirksausschuss Brand/KJA
Vorstellung Planungsänderung

2024 Ausbau!!



Pocketpark Rombachstraße/Vennbahnweg

Planung neu Pocketpark Spielplatz und Ra(d)ststation Thema „Stadt trifft Land“



Pocketpark Rombachstraße/Vennbahnweg

Planung Spielplatz Pocketpark, Beispiel für Spielgeräte



Servicestation wie am Brander Marktplatz



Kleine Calisthenicsanlage

Pocketpark Rombachstraße/Vennbahnweg

Planung Pocketpark 2023



Murmeltisch:
Geschicklichkeit, Koordination,
gemeinsames Spielen,
ab Schulkindalter.
barrierefrei,
Inklusion



Boule /Petanque:
4 x 12 m mit Einfassung
alle Altersklassen,
barrierefrei,
Inklusion

Pocketpark Rombachstraße/Vennbahnweg

Planung Pocketpark, Spielgeräte

Zusammen:
Klettern,
Hangeln,
Rutschen,
Sandspiel
Drehen
Rollenspiele

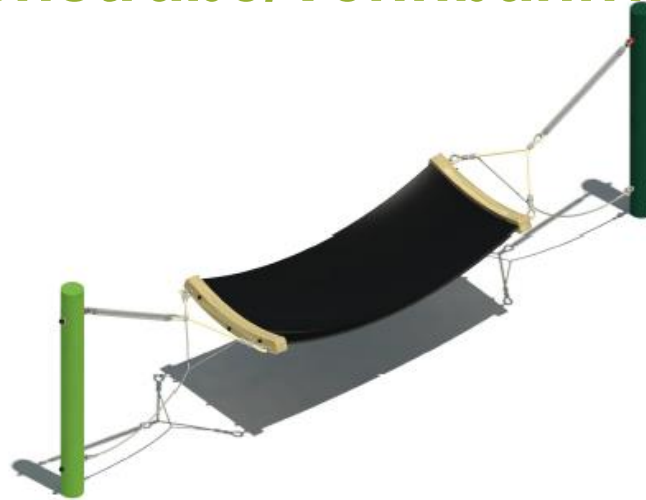


Spielgeräte, Beispiele
Kleinkind, Schulkind
Bis ca. 14 Jahre



Pocketpark Rombachstraße/Vennbahnweg

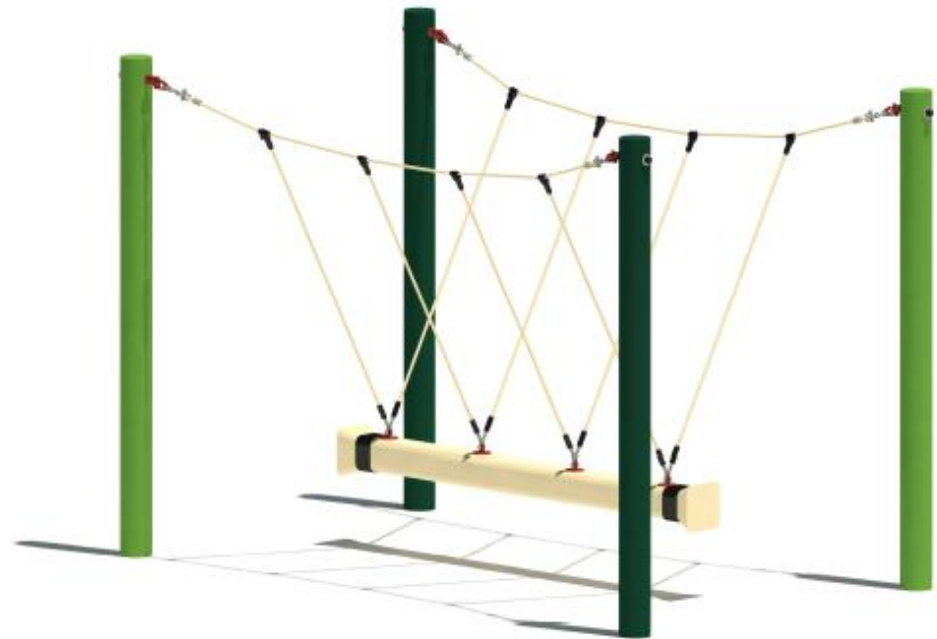
Planung Pocketpark, Spielgeräte



Zusammen:
Schaukeln

- Hängematte
- Eltern-Kind-Schaukel
- Tampenschaukel

Spielgeräte, Beispiele
Erwachsene und Kleinkind,
Schulkinder



Pocketpark Rombachstraße/Vennbahnweg

Planung Pocketpark, Spielgeräte



Spielgeräte, Beispiele



Pocketpark Rombachstraße/Vennbahnweg

Planung Pocketpark



Tisch-Bank-Kombination



Mehrgenerationenbank



Sitzbankauflagen



Pocketpark Rombachstraße/Vennbahnweg

Planung Pocketpark

Farbkonzept: Vorschlag



Sträucher: Weiden und
Johannisbeeren



Zierkirschen



Ahorn und Hainbuchen

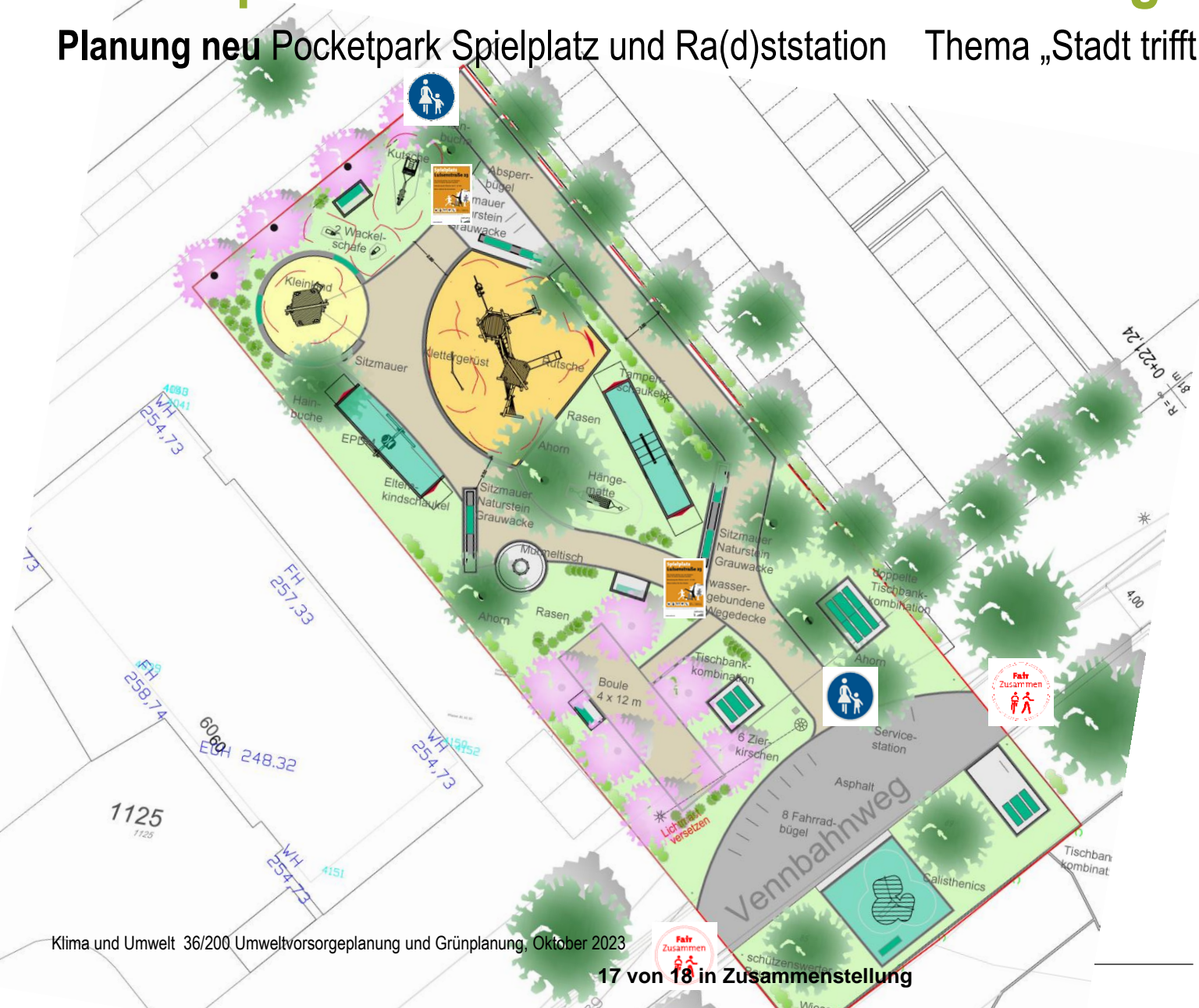


Hecken, Buche



Pocketpark Rombachstraße/Vennbahnweg

Planung neu Pocketpark Spielplatz und Ra(d)ststation Thema „Stadt trifft Land“



17 von 18 in Zusammenstellung



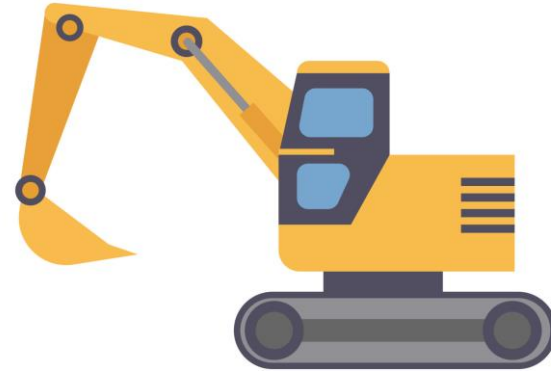
Pocketpark Rombachstraße/Vennbahnweg

Kosten

Pocketpark mit Spielplatz: 360.000 €
Eigenanteil 20 %, Fördersumme 80 %

Folgekosten Unterhaltung und Pflege:
14.000 € / Jahr

Nächste Schritte:
Bodenuntersuchung,
Ausschreibung
Bau 2024



Danke für Ihre Aufmerksamkeit !