

FB11 und Gleichstellungsbüro

Gleichstellungsplan der Stadtverwaltung Aachen

2024 -2028

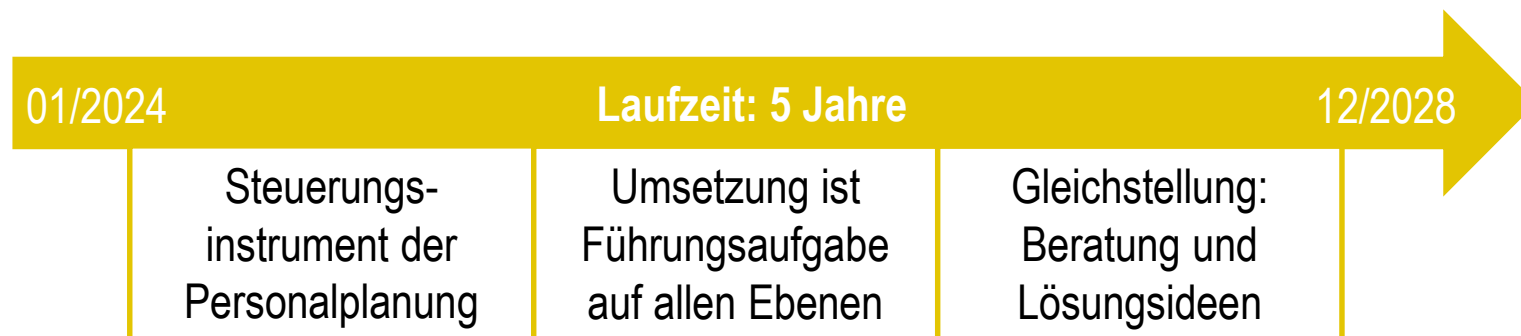


www.aachen.de



Gleichstellungsplan

Rahmen und Prozess



Was ist, wenn kein gültiger Gleichstellungsplan vorliegt?

Einstellungen, Beförderungen und die Übertragung höherwertiger Tätigkeiten sind bis zum Inkrafttreten des Gleichstellungsplans auszusetzen (§ 5 LGG NRW)

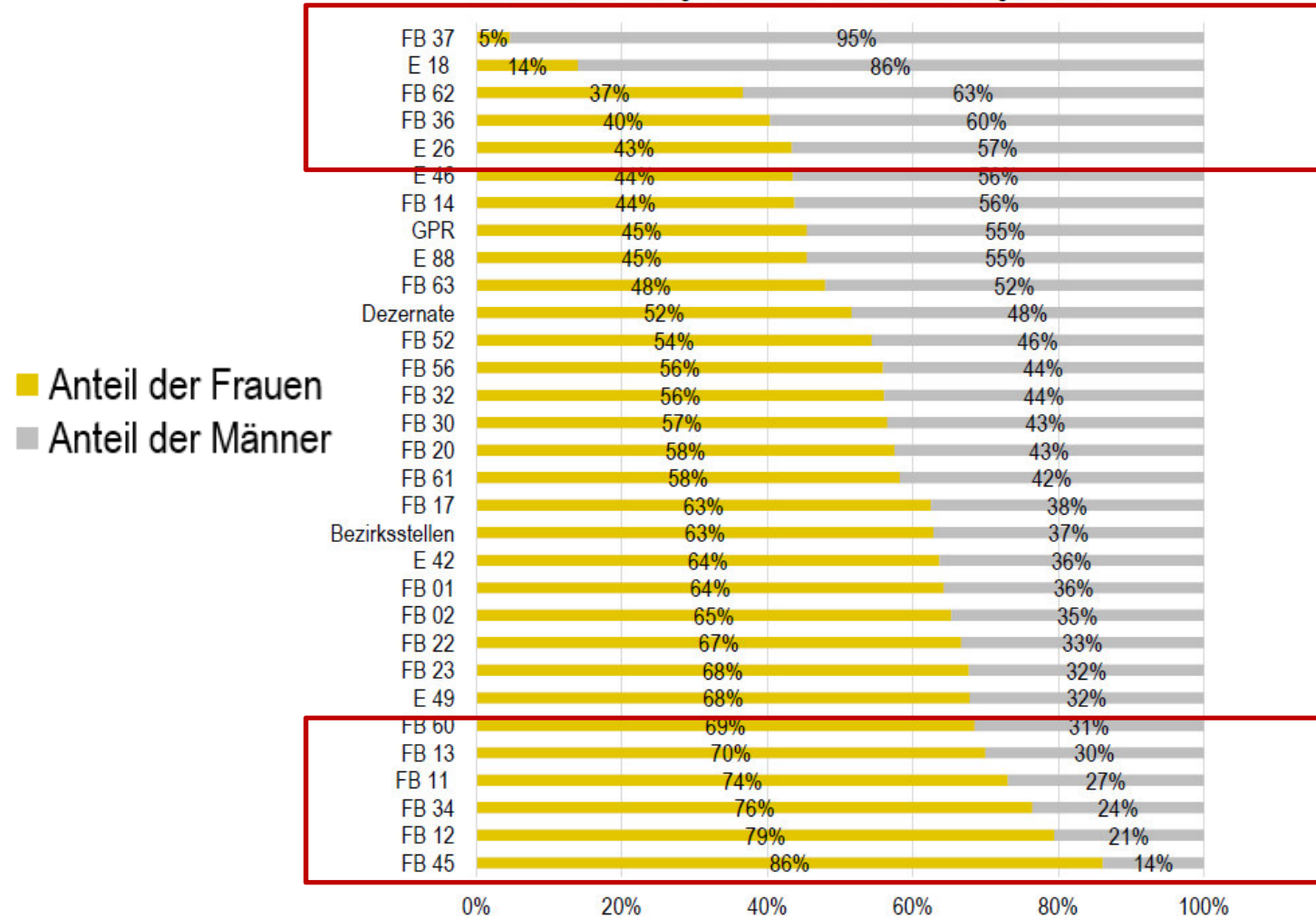
→ muss jährlich im Haushaltsplan angegeben werden (§ 45 KomHV NRW)

Handlungsfeld 1

Berufsbilder und Rekrutierung

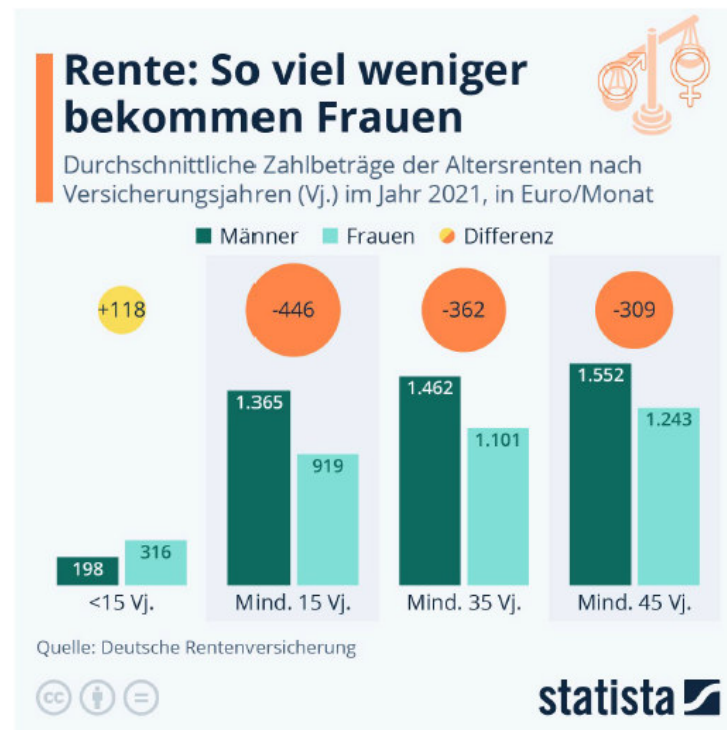


Geschlechterverteilung innerhalb der Fachbereiche / Eigenbetriebe



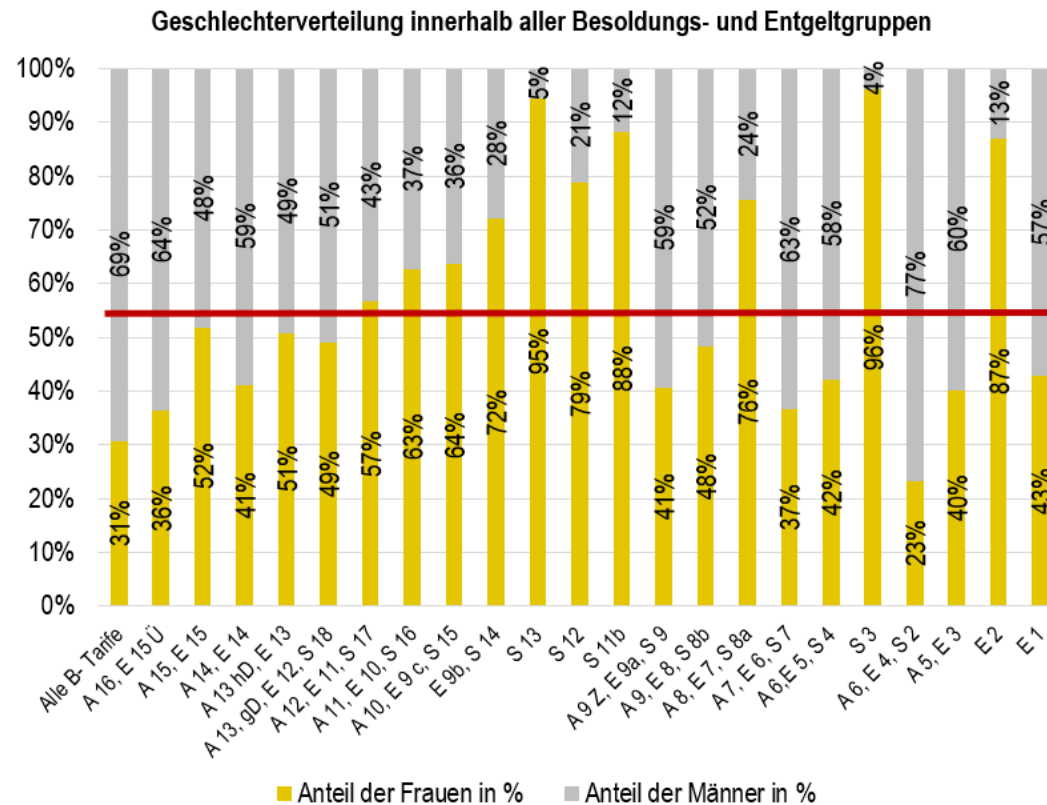
Handlungsfeld 2

Einkommen, Arbeitszeit und Alterssicherung



Besoldungs- und Entgeltgruppen gläserne Decke?

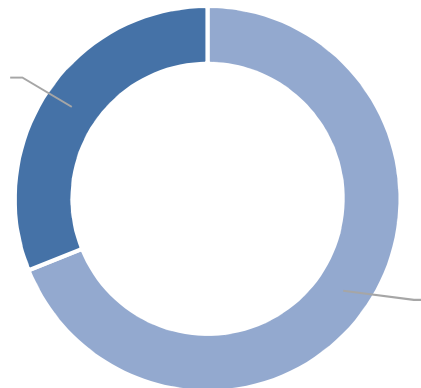
■ Anteil der Frauen
■ Anteil der Männer



Arbeitszeit Teilzeit

Anteil der Mitarbeitenden
in Vollzeit- und Teilzeitbeschäftigung

Anteil der Mitarbeitenden in
Teilzeitbeschäftigung;
31%

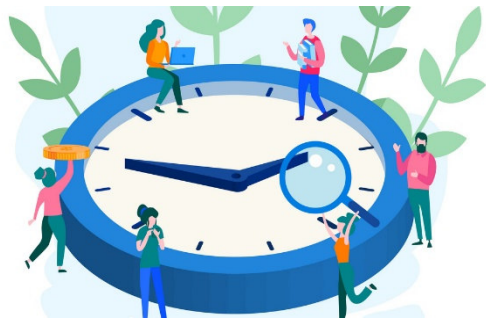


Anteil der Mitarbeitenden in
Vollzeitbeschäftigung;
69%

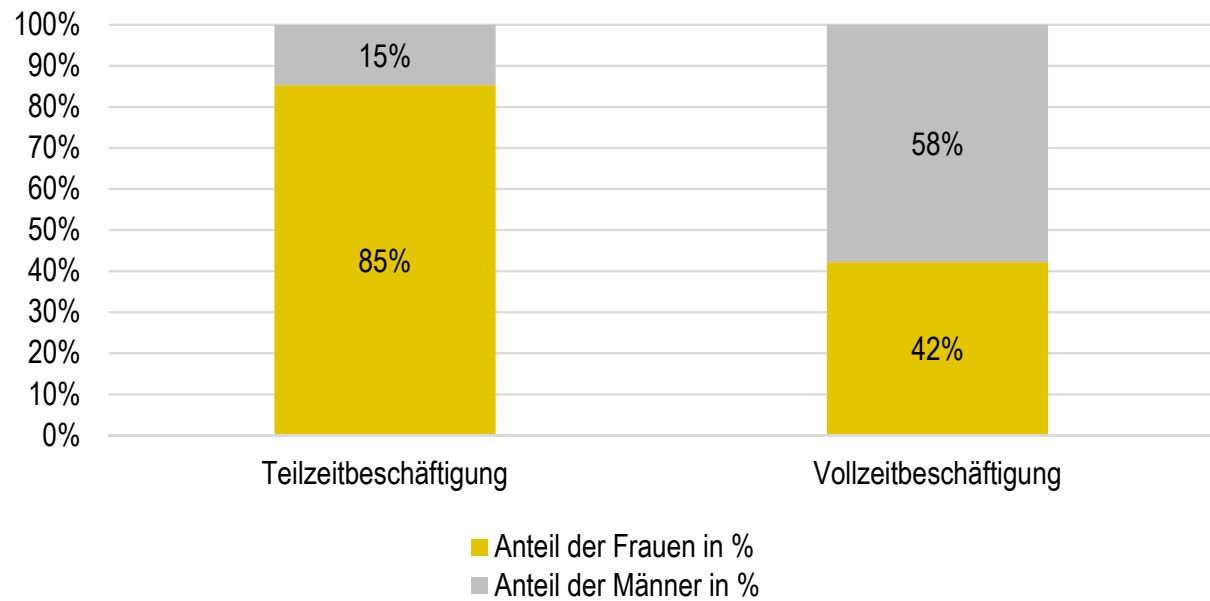


Arbeitszeit

Vollzeit und Teilzeit



Anteil der Mitarbeitenden
nach Vollzeit- und Teilzeitbeschäftigung
und nach Geschlecht



Führen in Teilzeit

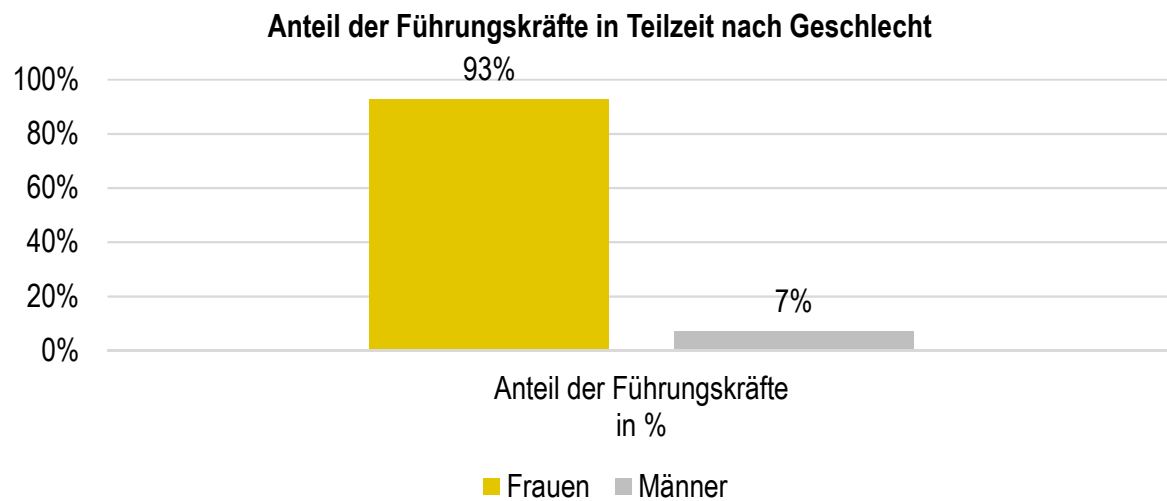


Anteil der Führungskräfte nach Voll- und Teilzeit



Abbildung 3.4: Betrachtung der Besetzung von Führungsfunktionen nach Voll- und Teilzeit

Führen in Teilzeit



Handlungsfeld 2

Maßnahmen

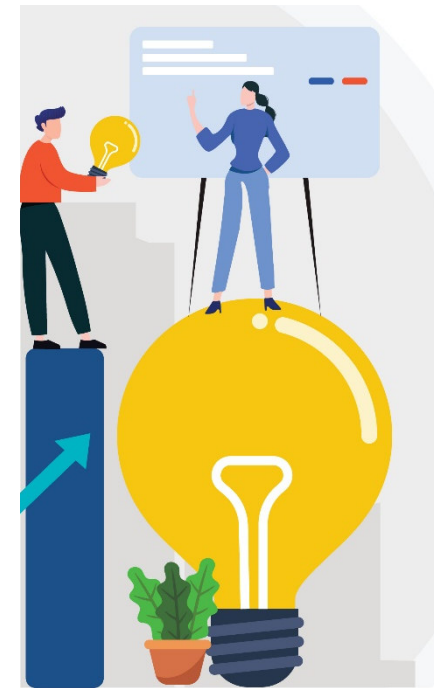
- Anpassung Mobile Arbeit
- Sensibilisierung: Frauen und Finanzen
- Sensibilisierung Partnerschaftlichkeit



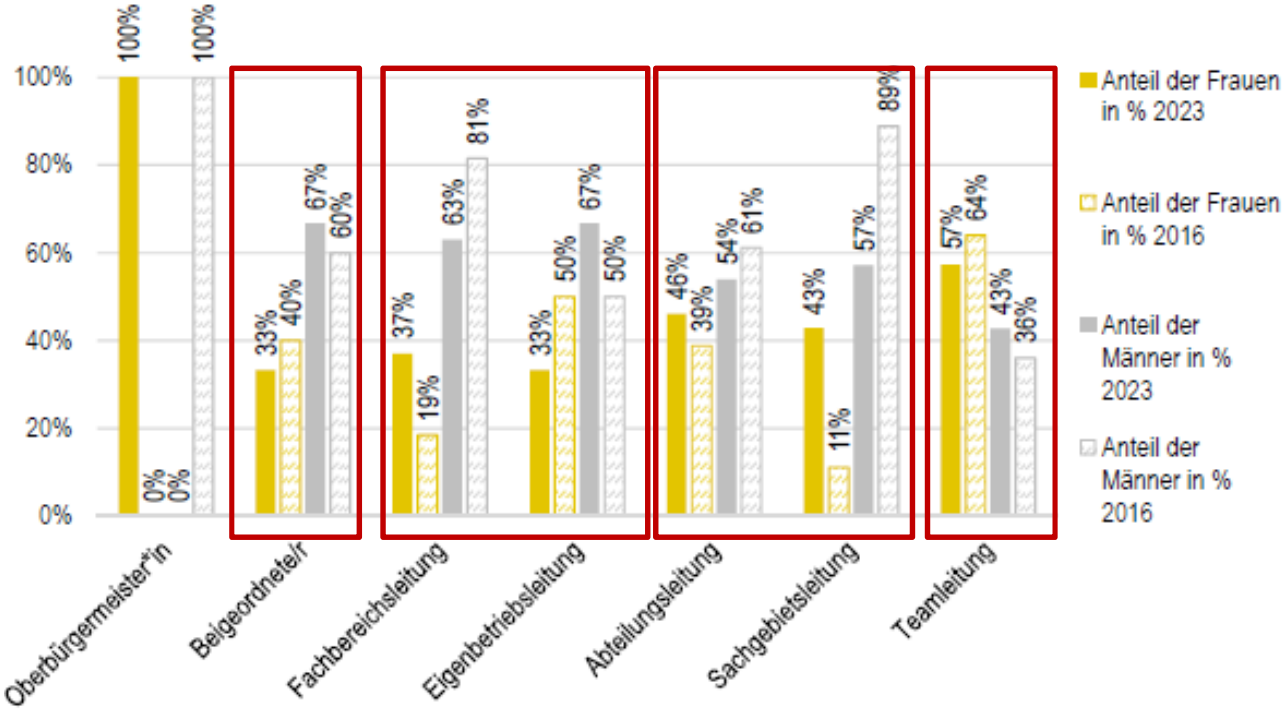
Handlungsfeld 3

Karrierewege und Führungspositionen

- Führungsnachwuchsprogramm „Kompetent Managen“
→ mehr Frauen nehmen teil (72,4%)
- Maßnahme: Führen in Teilzeit/geteilte Führung
- Maßnahme: Netzwerk Führungsfrauen



Führen nach Geschlecht

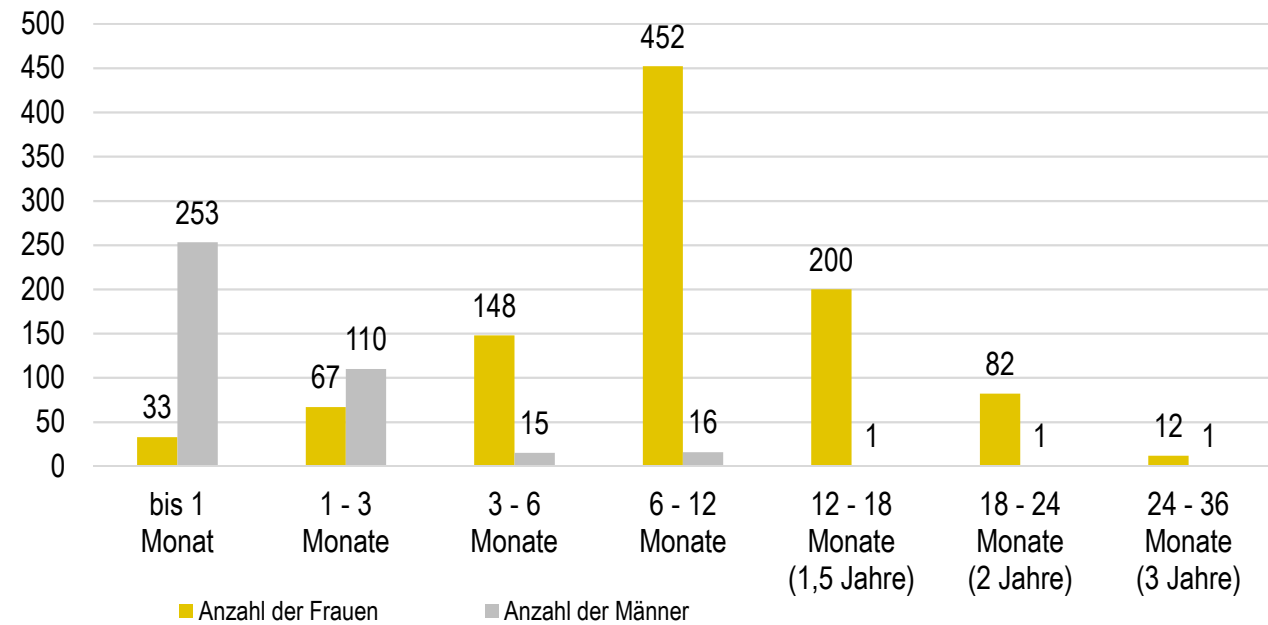


Handlungsfeld 4 Lebensweise und -balance



Elternzeit nach Dauer

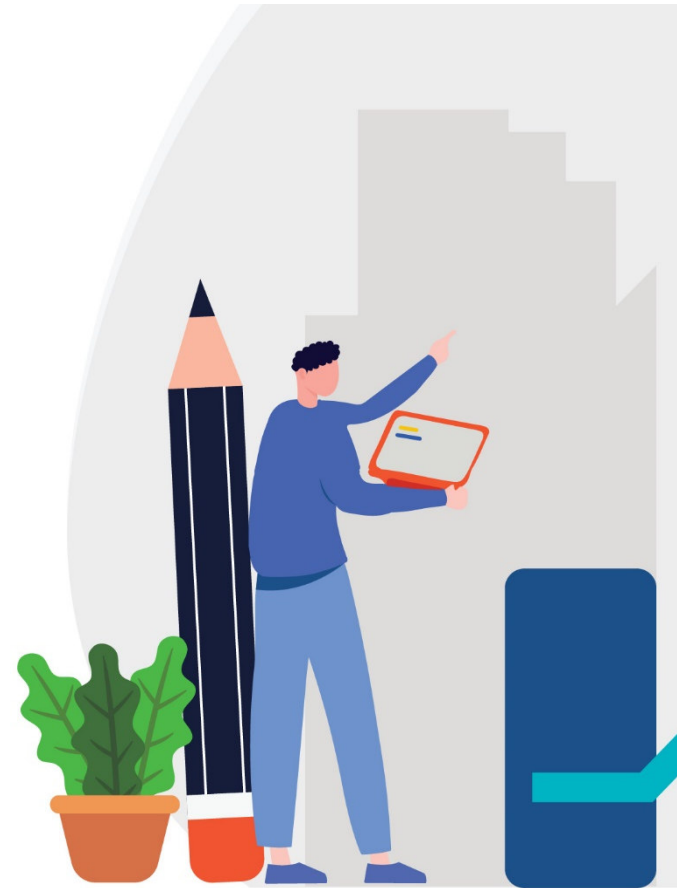
Anzahl der weiblichen und männlichen Mitarbeitenden nach Dauer der Elternzeit (2016 - 2023)



Gleichstellungsplan

Ziele

- Ziel: Gläserne Decke aufbrechen
- Ziel: Partnerschaftlichkeit zur Normalität werden lassen
- Ziel: Akzeptanz von Elternzeiten/Pflegeauszeiten/ bewusster Umgang mit Teilzeitarbeit – unabhängig vom Geschlecht!



Gleichstellungsbüro und FB11

Vielen Dank für Ihre
Aufmerksamkeit!