

# Bismarck- straße

Umgestaltung zur Fahrradstraße  
B0, 15.11.2023



Foto: Stadt Aachen

# Bismarckstraße

## Agenda

- Einleitung
- Vorstellung Ausführungsplanung
- Kosten und Finanzierung
- Weiteres Vorgehen

# Bismarckstraße

## Agenda

- **Einleitung**
- Vorstellung Ausführungsplanung
- Kosten und Finanzierung
- Weiteres Vorgehen

# Status Quo - heute



Blickrichtung Neumarkt an der Kreuzung Goffartstraße Foto: Stadt Aachen



Blickrichtung Neumarkt an der Hausnummer 93 Foto: Stadt Aachen



# Status Quo - heute



Blickrichtung Viktoriaallee an der Hausnummer 119

Foto: Stadt Aachen



Blickrichtung Neumarkt an der Kreuzung Viktoriaallee

Foto: Stadt Aachen



# Status Quo - heute



Blickrichtung Viktoriaallee an der Hausnummer 126

Foto: Stadt Aachen

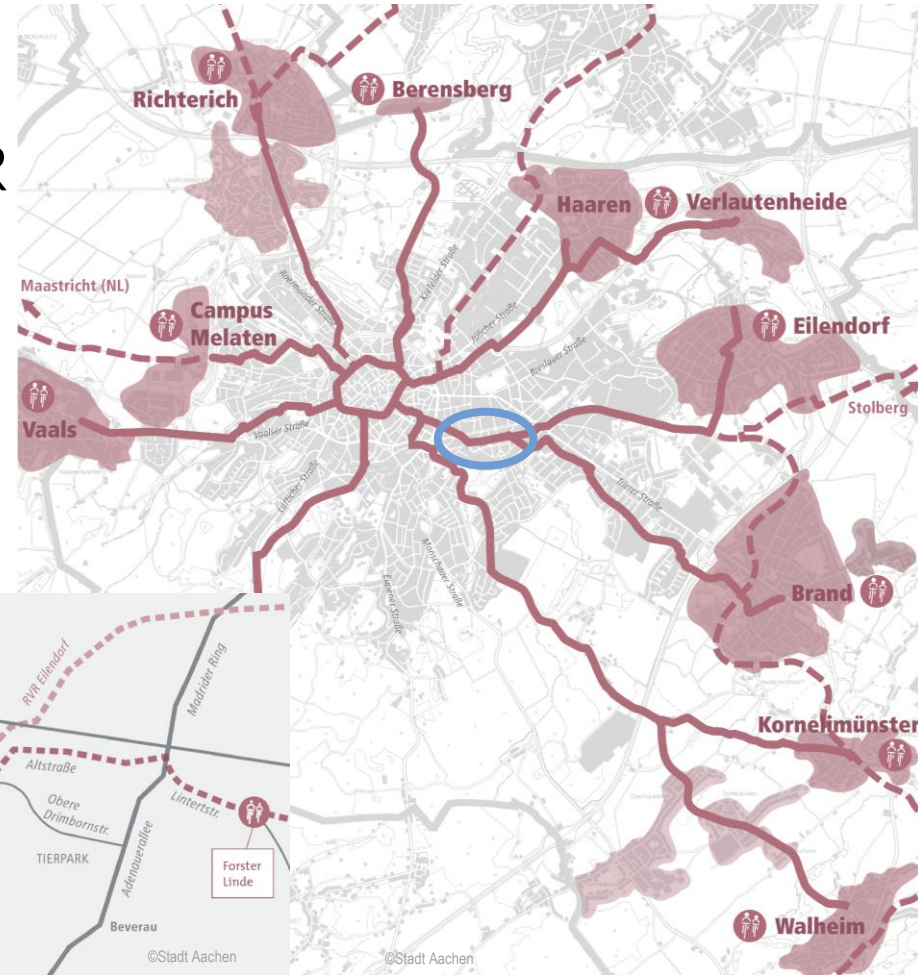
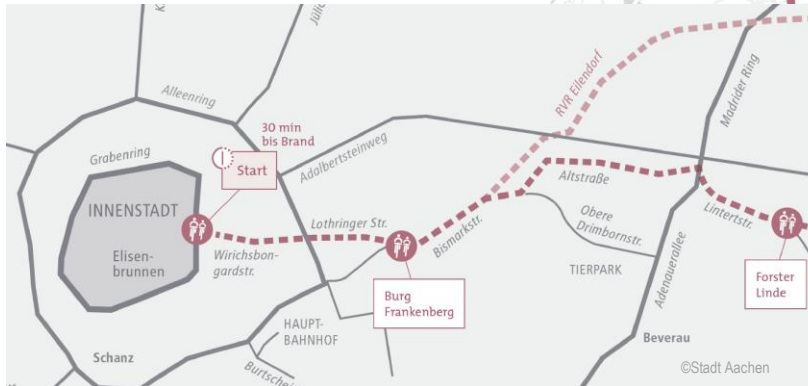
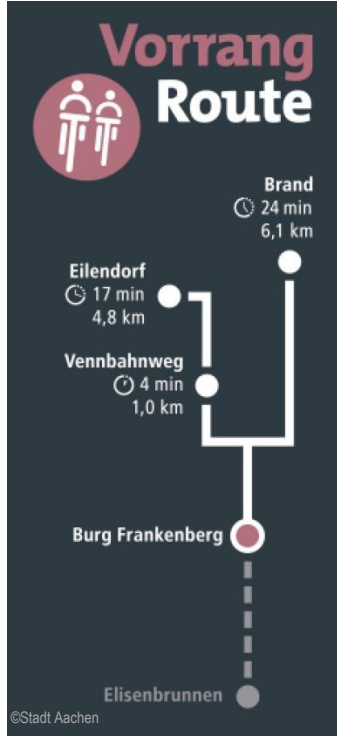


Blickrichtung Beverstraße an der Schenkendorfstraße

Foto: Stadt Aachen

# Rad-Vorrang-Routen Netz

Bismarckstraße Teil von zwei RVR





# Premiumwege Netz

Premiumweg 3 endet am  
Frankenberger Park

## Premiumwege aus der Innenstadt ins Grüne

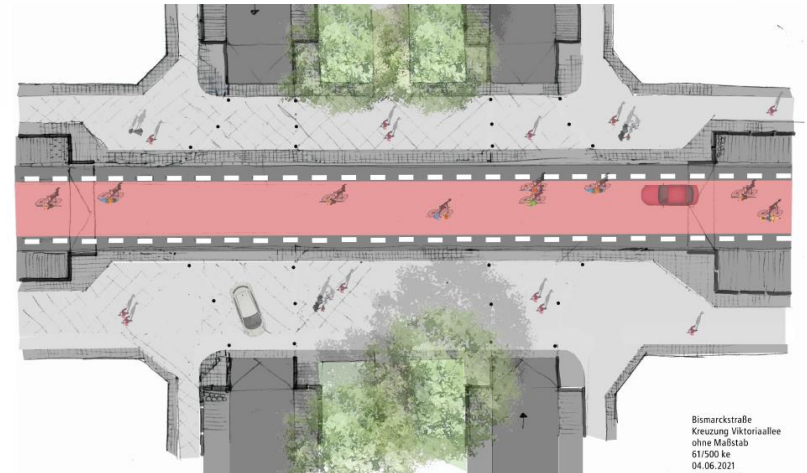
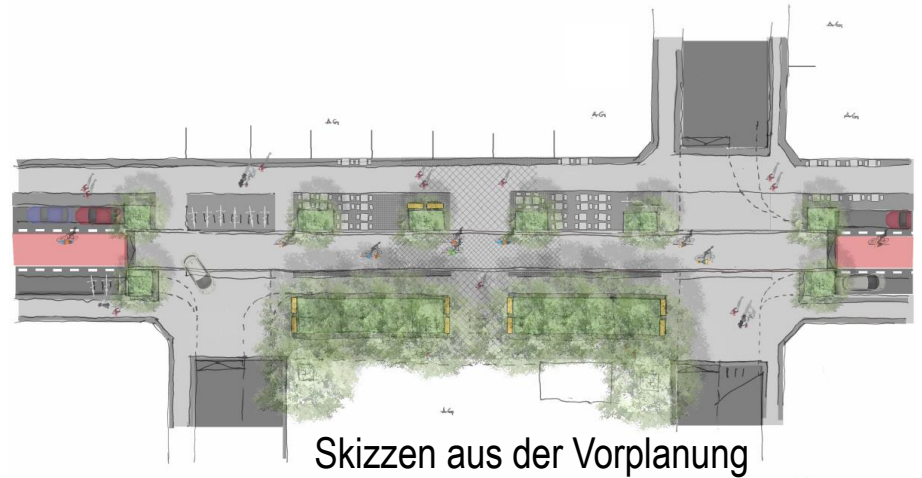
-  Premiumweg
-  Querverbindung
-  Wanderweg
-  Historische Altstadt mit Markt, Dom und Rathaus
-  Grüning
-  Alleenring
-  Grüngfinger
-  Urbane Orte/ Ziele
-  Grüne Orte/ Ziele
-  Anschluss an das Wanderweg-Knotenpunktsystem





# Planungsziele

- Schaffung eines neuen hochwertigen Stadtraums
- Verdeutlichung der wichtigen Funktion für den Radverkehr hinsichtlich der Route (zwei Radvorrangrouten)
- Erhöhung der Aufenthaltsqualität
- Verbesserung des Stadtklimas durch Baumpflanzungen



# Planungsbeschluss

- Planungsbeschluss am 03.02.2021 in der B0 und am 18.02.2021 im MOA
- Einrichtung einer Fahrradstraße und städtebauliche Aufwertung durch Verbreiterung des nördlichen Gehwegs
- Netzdurchtrennung für Individualverkehr am Neumarkt und Einbahnstraße in der Schlossstraße in Richtung Oppenhoffallee
- Wegfall der Schrägparkstände, zukünftig beidseitiges Längsparken
- Nutzung der zusätzlichen Flächen für Grüngestaltung, Außengastronomie und Fahrradabstellmöglichkeiten



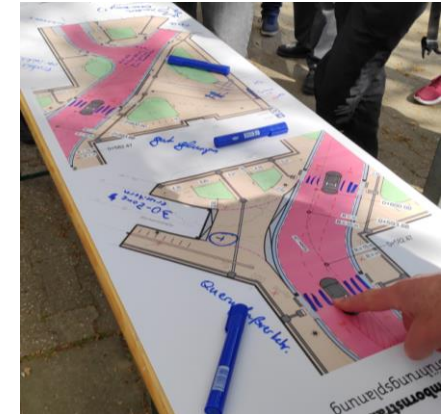
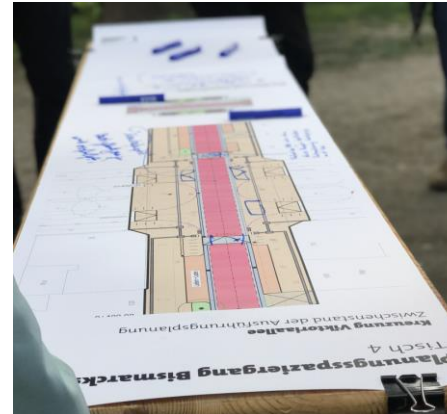
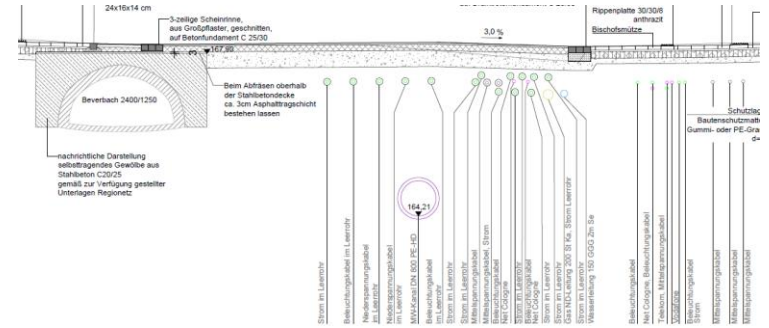
Lageplan zum Planungsbeschluss



# Rahmenbedingungen

## Für die Ausführungsplanung

1. Planungsziele
2. Zwangspunkte des Untergrunds
  - Bestandshöhe der Fahrbahn
  - Versorgungs- und Entsorgungsleitungen
3. Eingaben
  - Politische Beratung
  - Bürger\*innendialog
  - Planungsspaziergang



# Bismarckstraße

## Agenda

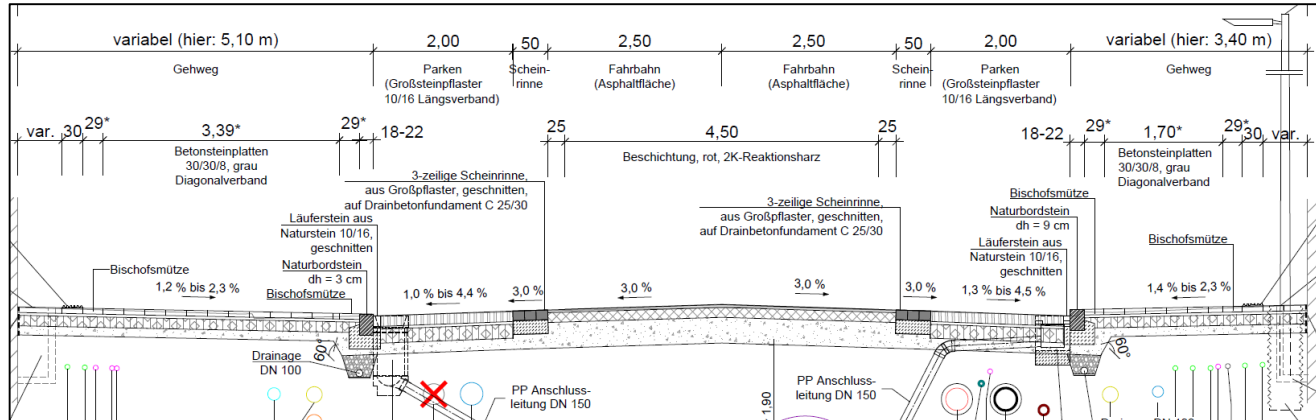
- Einleitung
- **Vorstellung Ausführungsplanung**
- Kosten und Finanzierung
- Weiteres Vorgehen



# Ausführungsplanung

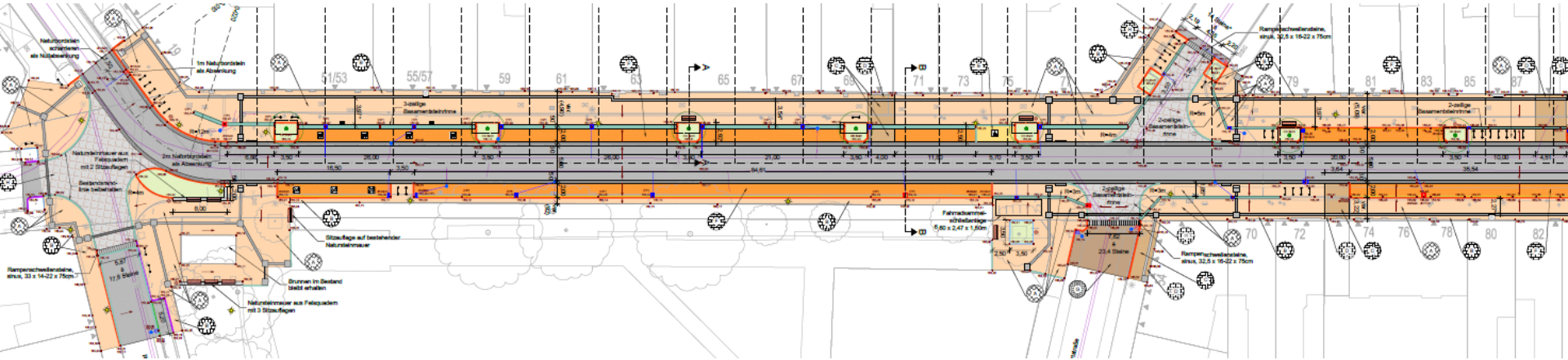
## Genereller Querschnitt

- Gestalterisch entspricht der Querschnitt denen zuletzt im Viertel umgebauten Straßen
- 4,5 m breite Fahrradstraße auf einer 5,0 m breiten Asphaltfahrbahn, Einfassung der Fahrbahn durch Rinne
- Längsparken auf beiden Seiten unterbrochen durch 19 Baumfelder auf der Nordseite
- Breite Nebenanlagen – min. 4,90 m im Norden und min. 3,20 m im Süden – laden zum flanieren ein



# Ausführungsplanung

## Übersicht

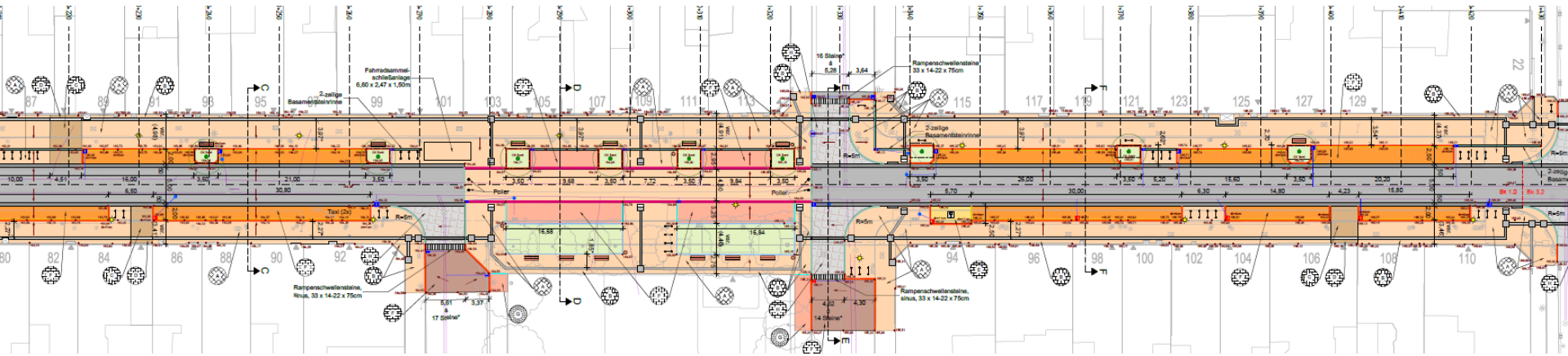


### Schlosstraße bis Goffartstraße



# Ausführungsplanung

## Übersicht



Zwischen Haßlerstraße und Viktoriaallee





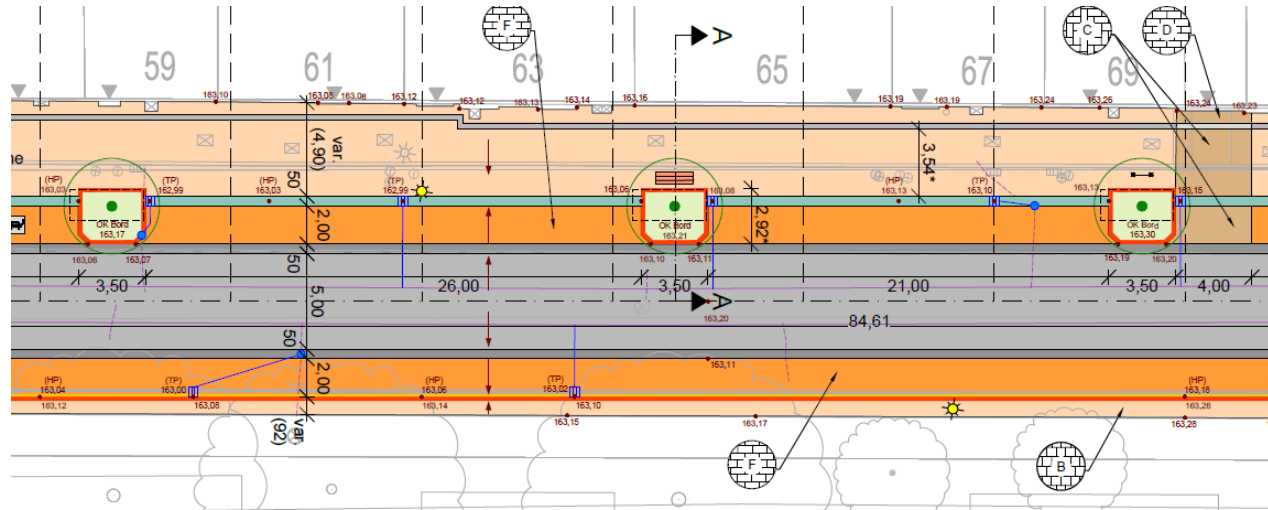




# Ausführungsplanung

## Schlossstraße bis Goffartstraße

- Gehweg im Norden ca. 4,90 m
- Rinne zw. Parkstreifen und Gehweg
- Kein Bordstein zwischen Parken und Gehweg
- Baumfelder ergänzt durch Bänke/ Radbügel
- Südlicher Parkstreifen mit ca. 1,0m breitem Schrammbord

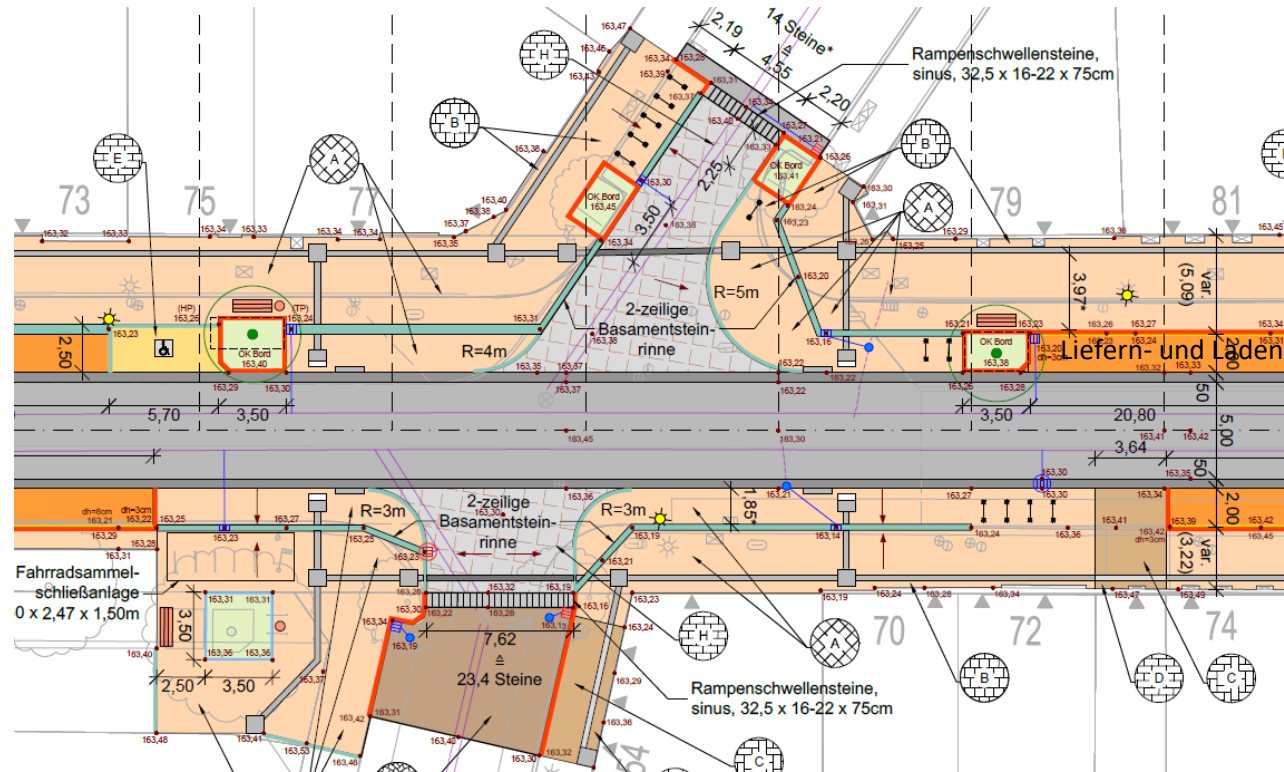




# Ausführungsplanung

## Kreuzungsbereich Goffartstraße

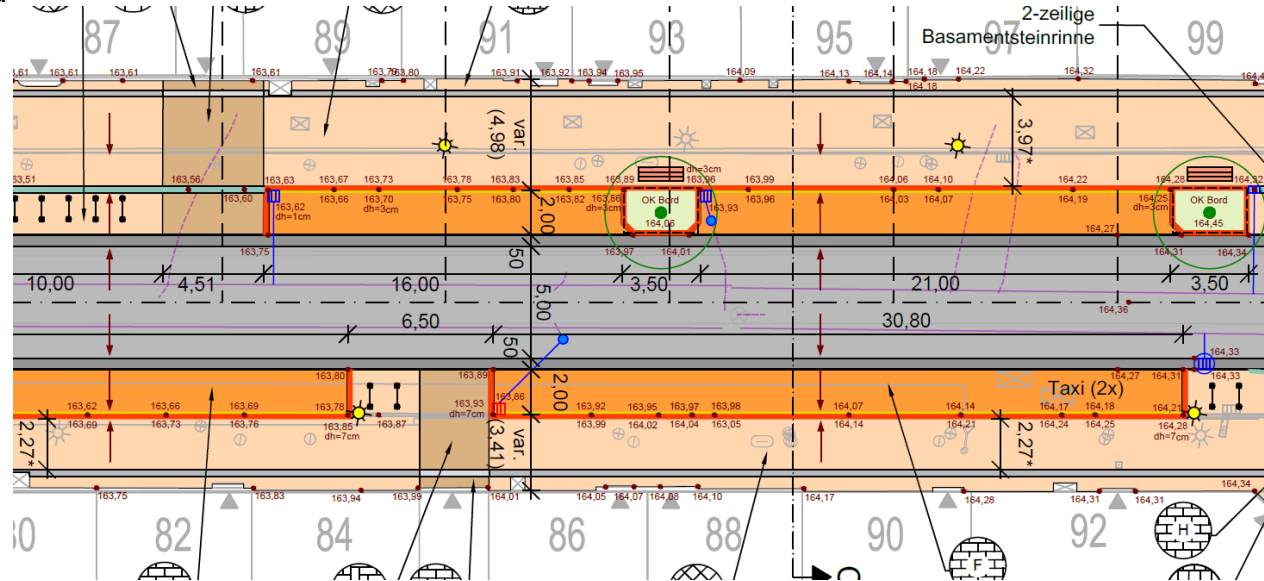
- Niveaugleiche Gehwegüberfahrten aus Prägeasphalt
- Bevorrechtigung Fahrradstraße
- Vergrößerung der beiden Baumstandorte Haßlerstraße
- Innenliegende Rinnen im Gehweg zur Entwässerung notwendig
- Aufwertung Parkeingang
- Fahrradsammelschließanlage



# Ausführungsplanung

## Goffartstraße bis Neumarkt

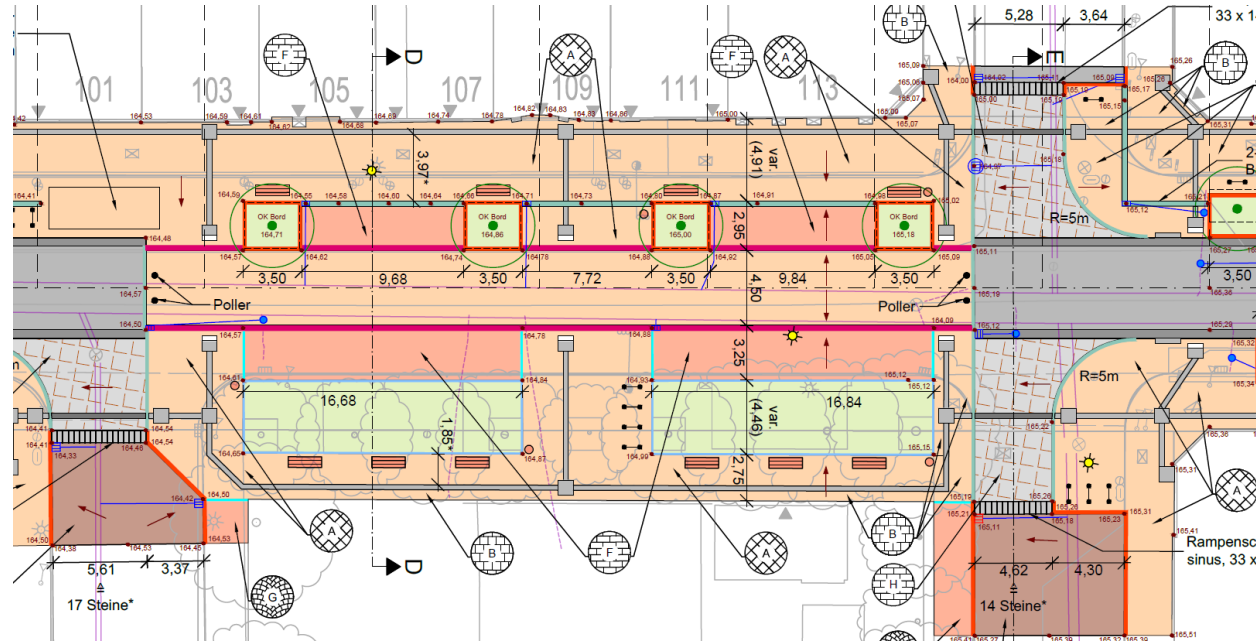
- Gehweg im Norden ca. 5,00 m und im Süden ca. 3,40 m
- Bordstein zwischen Parken und Gehweg
- Baumfelder ergänzt durch Bänke/ Radbügel
- Entwässerung über Rinne am Rand des Parkstände



# Ausführungsplanung

## Neumarkt

- Hoher Aufenthaltswert/ Flächen für Außengastronomie
- Neue Baumfelder im Norden und Zusammenfassung der Baumfelder im Süden
- Bänke unter Vorbehalt
- Verkehrsberuhigter Geschäftsbereich
- Niveaugleicher Ausbau
- Fahrbereich aus Pflaster im Schachbrettmuster (rot/grau)
- Modalfilter auf beiden Seiten

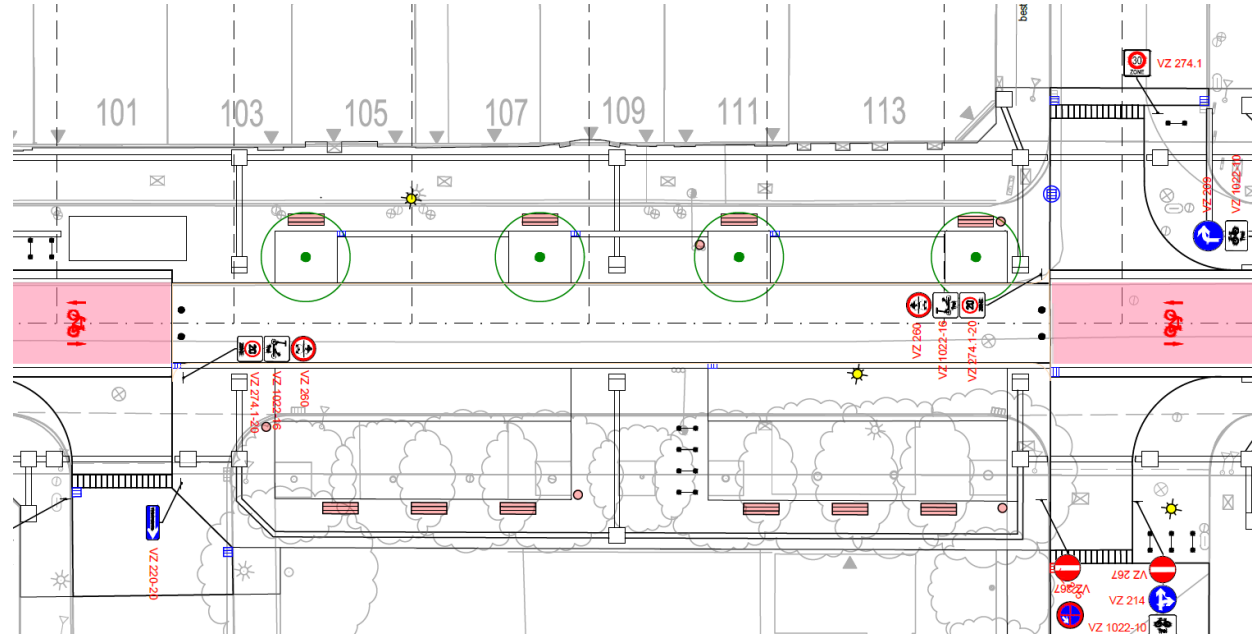




# Ausführungsplanung

## Neumarkt

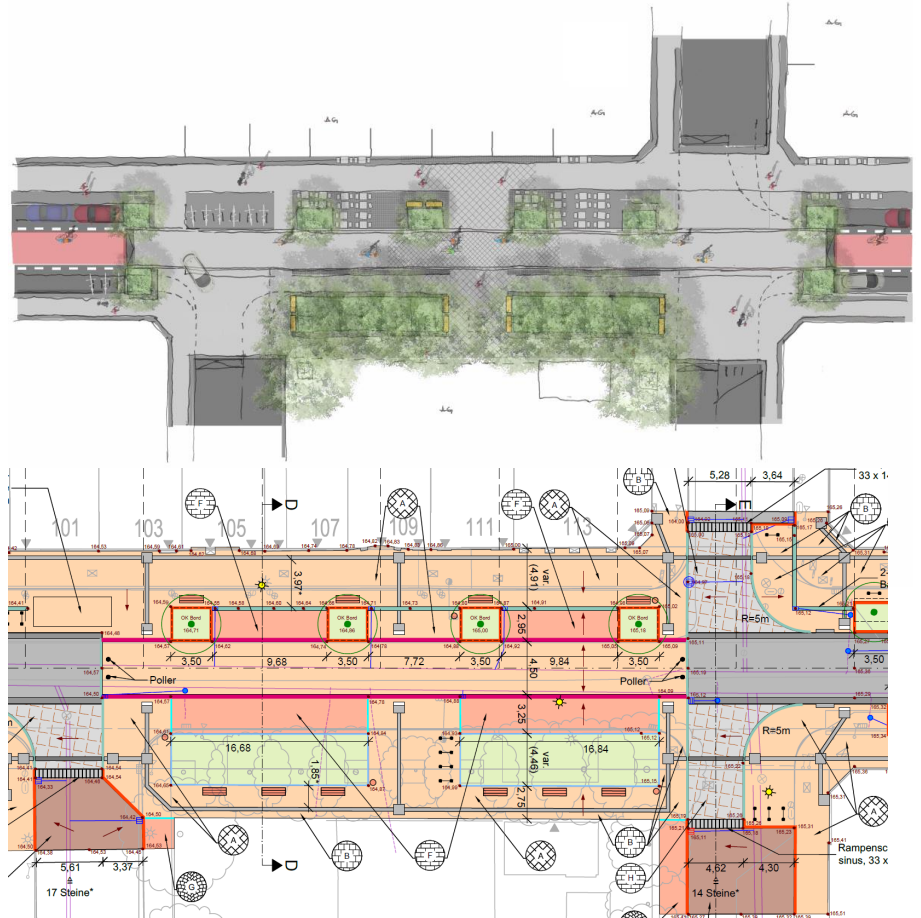
- Hoher Aufenthaltswert/ Flächen für Außengastronomie
- Neue Baumfelder im Norden und Zusammenfassung der Baumfelder im Süden
- Bänke unter Vorbehalt
- Verkehrsberuhigter Geschäftsbereich
- Niveaugleicher Ausbau
- Fahrbereich aus Pflaster im Schachbrettmuster (rot/grau)
- Modalfilter auf beiden Seiten



# Ausführungsplanung

## Neumarkt Varianten

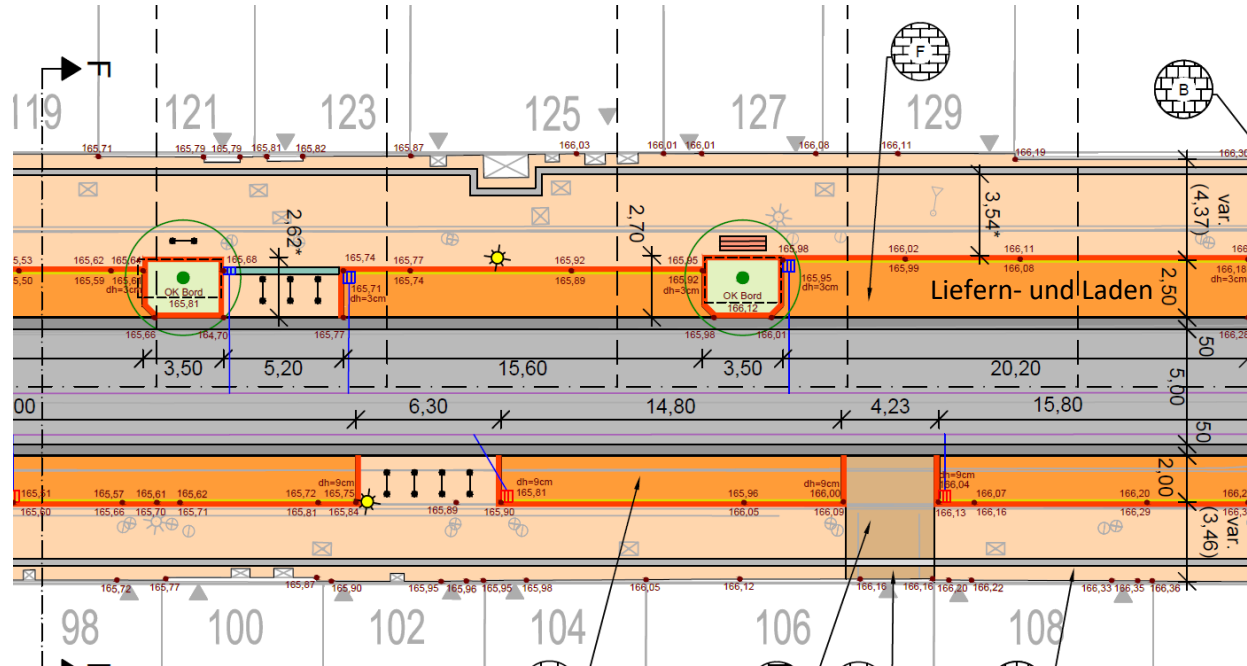
- Rückmeldungen aus der Politik sowie von Radfahrverbänden
  - Sichere Überquerungsstelle (FGÜ, Bedarfsampel)
  - Sicherheitsraum zur möglichen Fläche für Außengastronomie
  - Durchgehende Fahrradstraße
- Es werden aktuell noch zwei weitere Varianten erarbeitet
- Gerne nehmen wir noch Hinweise zum Neumarkt aus der Bezirksvertretung darin auf
- Diese Varianten werden im Mobilitätsausschuss am 23.11.2023 zur Entscheidung vorgestellt



# Ausführungsplanung

## Neumarkt bis Viktoriaallee

- Gehweg im Norden ca. 5,00 m und im Süden ca. 3,40 m
- Bordstein zwischen Parken und Gehweg
- Baumfelder ergänzt durch Bänke/ Radbügel
- Entwässerung über Rinne am Rand der Parkstände
- Liefer- und Ladezone

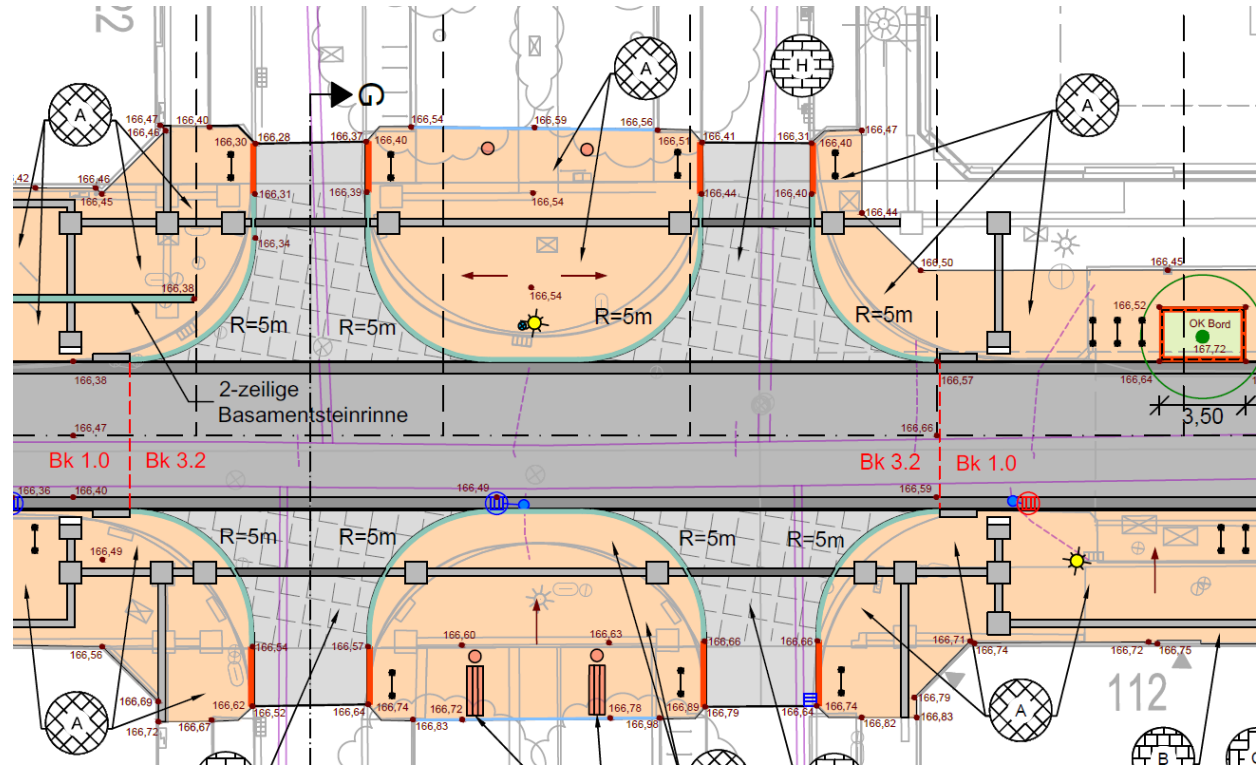




# Ausführungsplanung

## Kreuzungsbereich Viktoriaallee

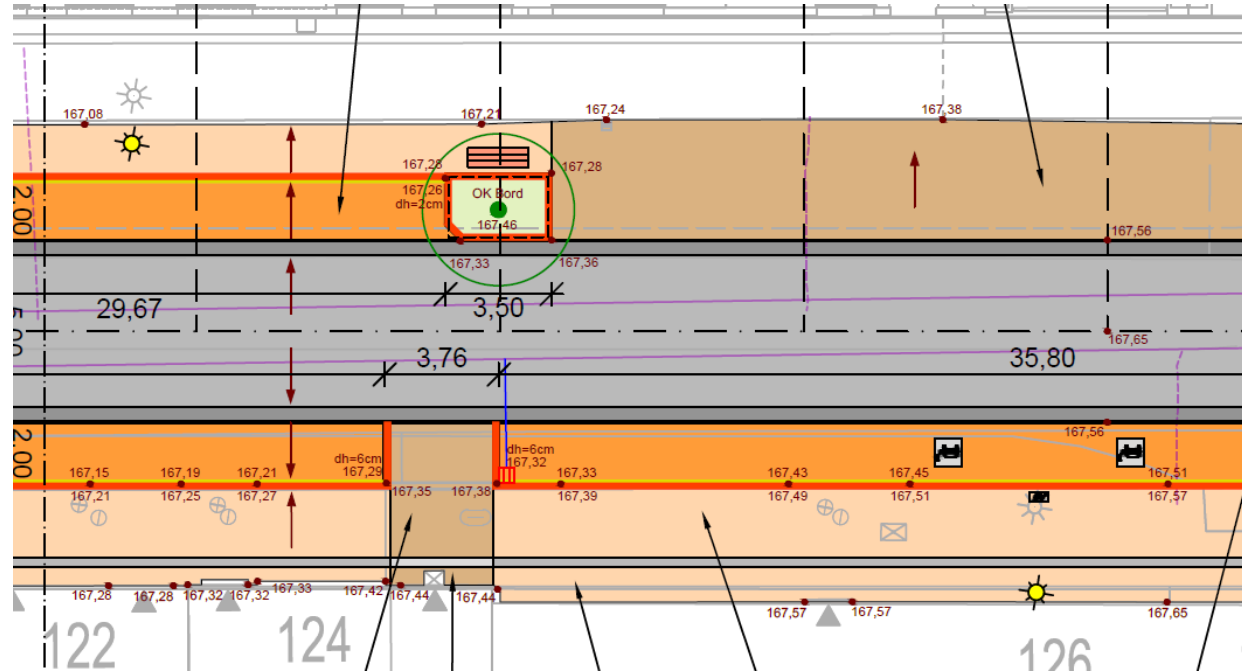
- Niveaugleiche Gehwegüberfahrten aus Prägeasphalt
- Prägeasphalt anstelle von Rampensteinen (Busverkehr)
- Bevorrechtigung Fahrradstraße
- Entwässerung über Rinne am Fahrbahnrand



# Ausführungsplanung

## Viktoriaallee bis Drimbornstraße

- Gehweg im Norden ca. 5,00 m und im Süden ca. 3,40 m
- Taktiles Leitsystem im Norden im Bestandsgehweg
- Bordstein zwischen Parken und Gehweg
- Baumfelder ergänzt durch Bänke/ Radbügel
- Zwei E-Ladesäulen

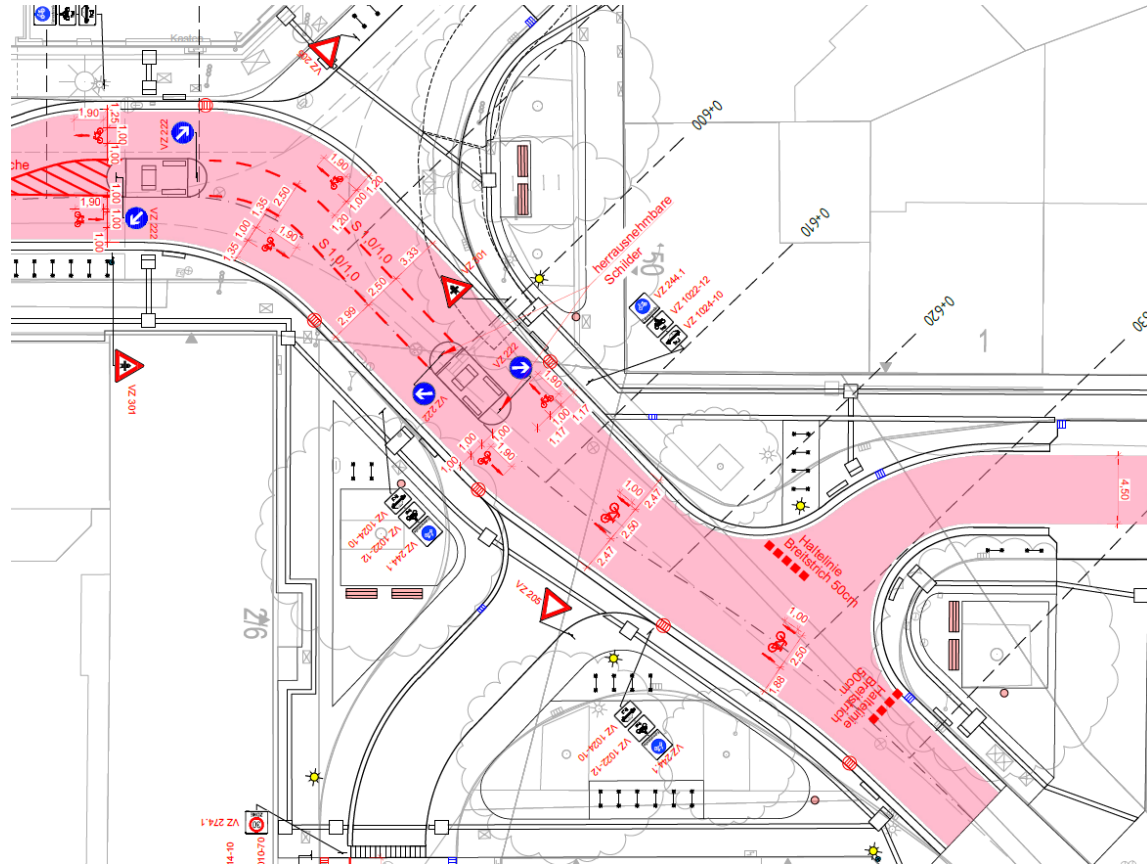




# Ausführungsplanung

## Verflechtungsbereich

- Niveaugleiche Einmündungen Bismarckstraße (von Oppenhoffallee) & Schenkendorfstr. (in Prägeasphalt)
- Einmündung der Beverstraße in die Drimbornstraße mit rechts-vor-links Regelung (zwei Fahrradstraßen treffen aufeinander)
- Aufweitung des Querschnittes: zwei Querungsstellen mit Mittelinseln
- Hoher Aufenthaltswert durch Erweiterung der Baumfelder, Gestaltung und Ausstattung





# Ausführungsplanung

## Weitere Prüfaufträge aus dem Termin am 07.11.

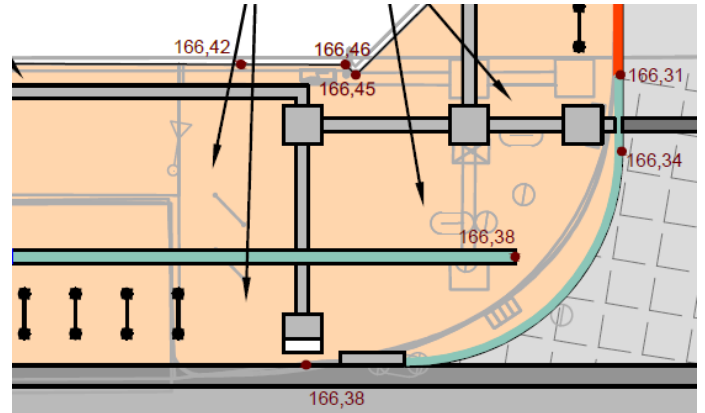
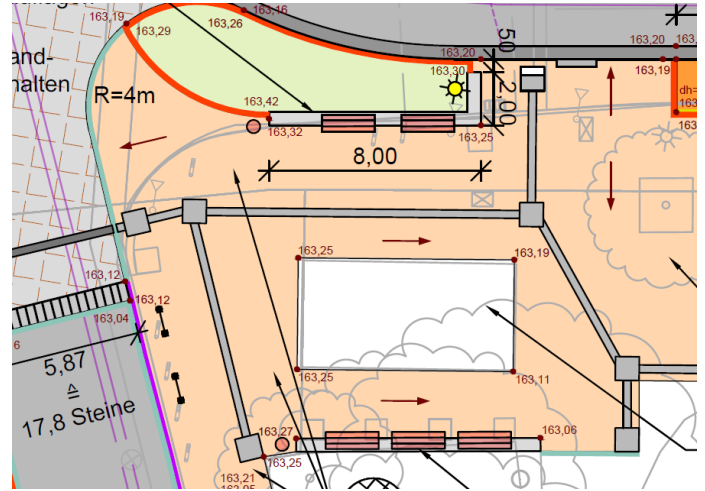
- Lieferrn und Laden
  - Gepl. Ladezone zw. Hausnummern 79 und 83
  - Vorh. Ladezone in der Triebelstraße
  - Gepl. Ladezone zw. Hausnummern 127 und 129
  - Vorh. Ladezone für Viktoria im Gebäudekomplex selbst
- Parkstände für Menschen mit Behinderung
  - Zusätzlicher Parkstand vor Rewe Markt wird geprüft (damit 3 entlang Bismarckstraße)
- Parkplatzbreite zw. Schloßstraße und Haßlerstraße
  - Empfehlungen zur Anlage des ruhenden Verkehrs auch in der seit 09/2023 gültigen Form werden eingehalten
  - Rinne von 0,50m dient als weitere Pufferzone zum 5,0m breiten Gehweg



# Ausführungsplanung

## Kommission Barrierefreiheit

- Vorstellung hat am 13.11.2023 stattgefunden
- Eine Niederschrift liegt aktuell noch nicht vor
- Angesprochene Themen/ Anmerkungen der Kommission
  - Unterschiedliche Sitzhöhen bei Bänken
  - Gesicherte Überquerungsstellen über Fahrradstraße
  - Kontrastreiche Einbauten (Poller, Mülleimer etc.)
  - Stellplatz für Menschen mit Behinderung vor Neubau Viktoria
- Eine Prüfung der angesprochenen Punkte steht aus



# Bismarckstraße

## Agenda

- Einleitung
- Vorstellung Ausführungsplanung
- **Kosten und Finanzierung**
- Weiteres Vorgehen

## Kosten und Finanzierung

- Die Umgestaltung betrifft im Gesamten eine Fläche von 13.100 m<sup>2</sup>
- Es entstehen Kosten in Höhe von 5.882.000,- €
- Vorhandene/ geplante Mittel in 2023 und 2024
  - 2.150.000,- € im Jahr 2023
  - 850.000,- € eingeplant im Jahr 2024
  - Diesen geplanten Kosten liegt kein Vollausbau zugrunde
- An die Planung gerichtete Anforderungen (örtl. Begebenheiten des Untergrunds, beschlossene Ziele der Stadt Aachen (z.B. grüne Infrastruktur, Klimaresilienz, Barrierefreiheit, Stadtgestaltung)) machen jedoch einen Vollausbau notwendig
- Differenz von ca. 2,9 Mio.€ auch durch allgemeine Preissteigerungen begründet

Änderung der vorhandenen Mittel zur Vorlage:  
2.435.000 € in 2023

(FB36 stellt Mittel für Baumgrubenherstellung und Baumpflanzungen bereit)  
Für die weitere Beratungsfolge wird es dementsprechend eine Anpassung in schriftlicher Form geben.

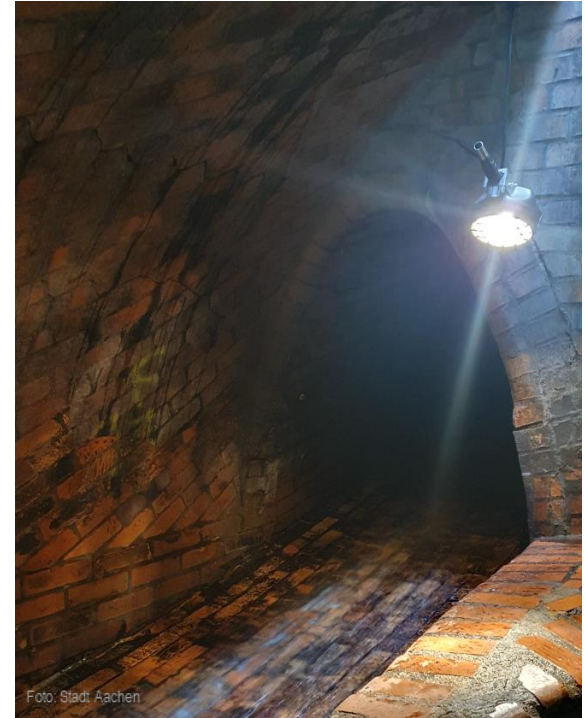


Verwaltung macht fünf Vorschläge zur Konsolidierung



## Konsolidierung – 1. Beverbachdruckleitung

- Vorbereitend für eine mögliche Bachoffenlegung in der Viktoriallee/ Oppenhoffallee wird eine Druckrohrleitung verlegt
- Kosten: ca. 100.000,- €
- Einsparpotential:  
Verzicht auf die vorbereitende Druckrohrlegung → 100.000,- €

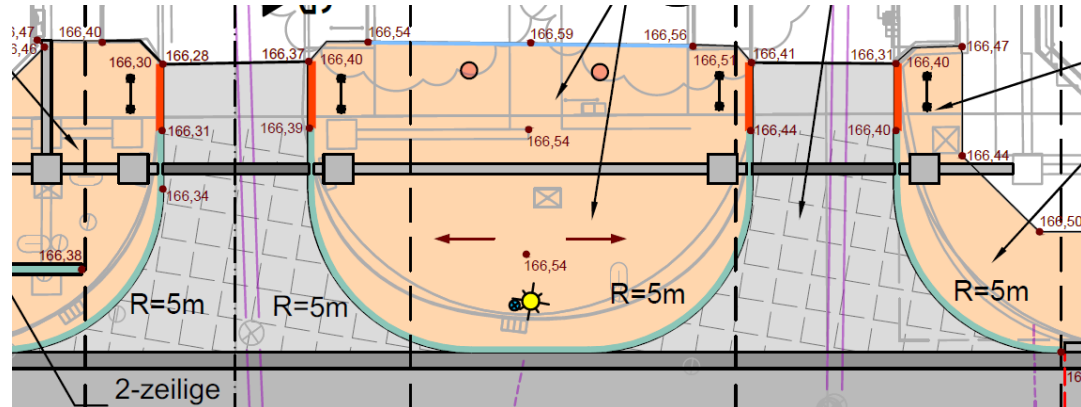
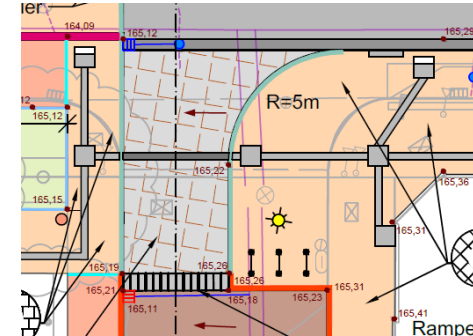
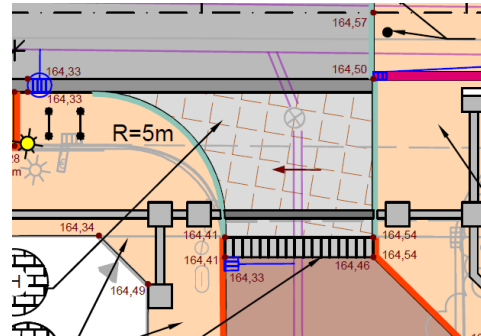


Einmündung des Beverbachkanals in den Wurmkanal

# Bismarckstraße

## Konsolidierung – 2. Prägeasphalt

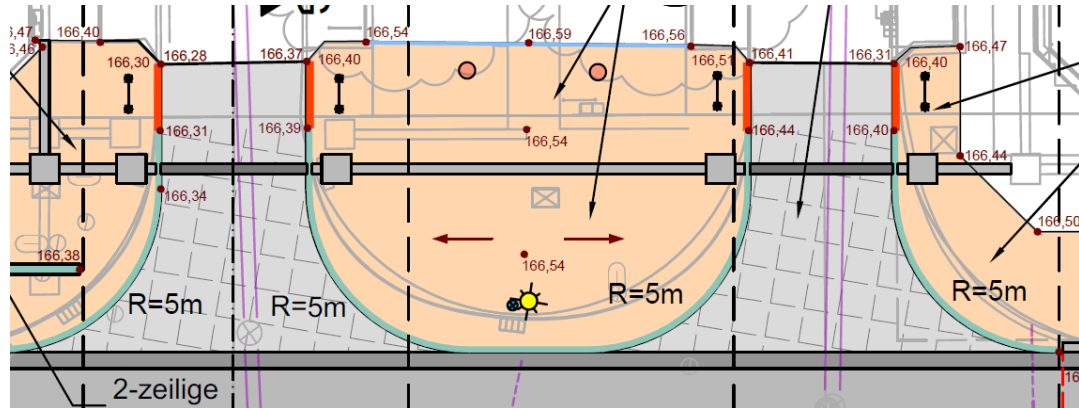
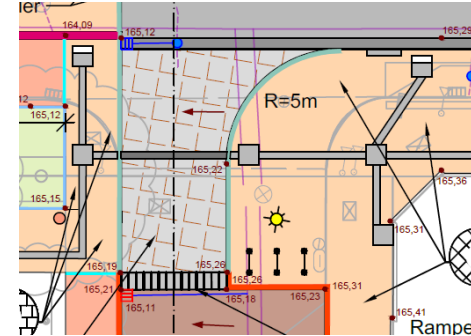
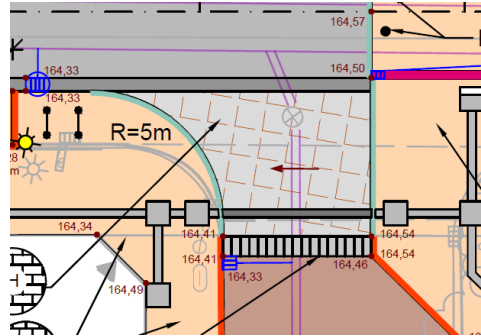
- Prägeasphalt wird an allen Einmündungen für die Gehwegüberfahrten verwendet
- Gründe: Haltbarkeit, bauliche Umsetzbarkeit und Einheitlichkeit
- Kosten: 340.000,- €



# Bismarckstraße

## Konsolidierung – 2. Prägeasphalt

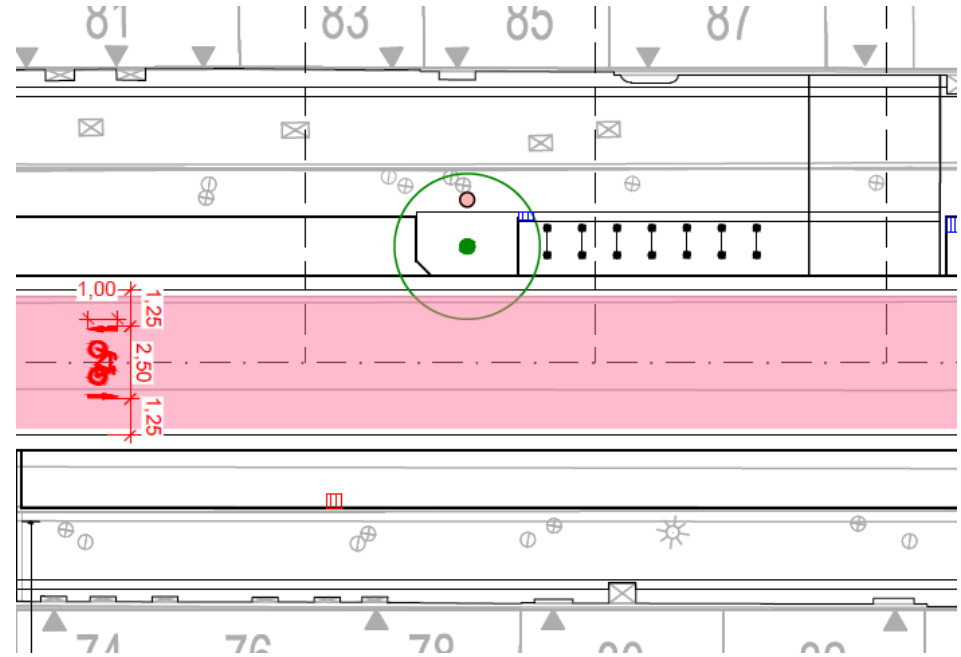
- Einsparpotential 2.a
  - Anstelle des Prägeasphaltes wird Asphalt verbaut → Einsparung von 290.000,- €
  - Dadurch wird eine Visualisierung der Bevorrechtigung an Gehwegüberfahrten nicht erreicht
  - Taktile Tastelemente können nicht verbaut werden
- Einsparpotential 2.b
  - Stark belastete Einmündungen erhalten Prägeasphalt, alle weiteren Pflaster → Einsparung von 160.000,- €
  - Einheitlichkeit geht verloren, Pflasterbelag in Gehwegüberfahrten ist unterhaltungsintensiver



# Bismarckstraße

## Konsolidierung – 3. Roteinfärbung Fahrradstraße

- Die Fahrradstraße wird, wie in den Aachener Standards für Fahrradstraße festgelegt, mit Epoxidharz rot eingefärbt
- Kosten: ca. 265.000,- €
- Einsparpotential:  
Verzicht auf die Roteinfärbung → 265.000,- €

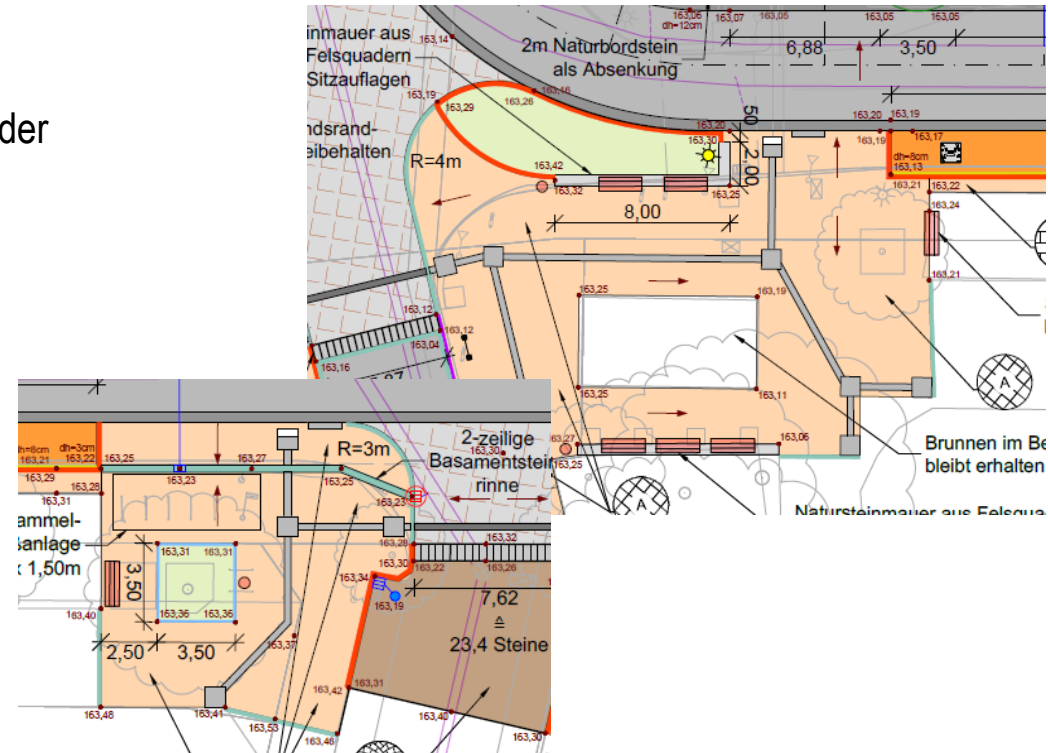




# Bismarckstraße

## Konsolidierung – 4. Frankenberger Park

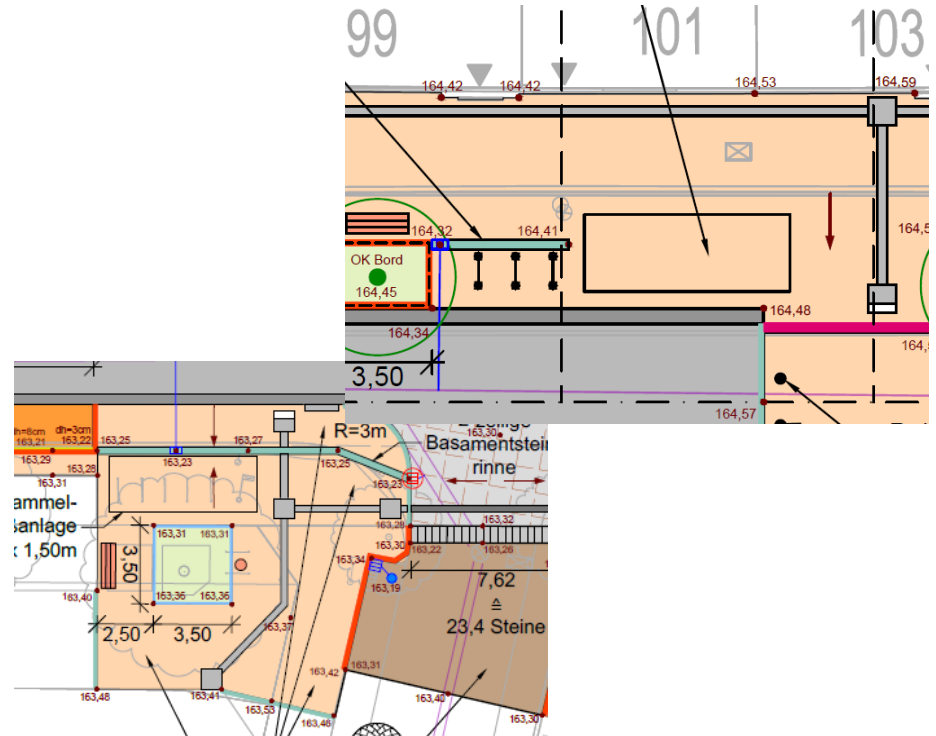
- Die beiden Eingänge zum Frankenberger Park (Rehmannstr. & Goffartstr.) werden im Rahmen der Maßnahme Bismarckstraße neu gestaltet und aufgewertet.
- Kosten: ca. 111.000,- €
- Einsparpotential:  
Verzicht auf die Umgestaltung → 111.000,- €



# Bismarckstraße

## Konsolidierung – 5. Geschlossene Fahrradabstellanlagen

- Im Rahmen der Ausführungsplanung wurden zwei Standorte (Goffartstr. & Neumarkt) für je eine geschlossene Fahrradabstellanlage mit 8 Abstellplätzen gefunden.
- Kosten: ca. 203.500,- €
- Einsparpotential:  
Verzicht auf die beiden Anlagen → 203.500,- €



## Konsolidierung - Zusammenfassung

Nummer	Bezeichnung	Einsparung
1	Beverbachdruckleitung	100.000,- €
2a	Einmündungen in Asphalt	290.000,- €
2b	Einmündungen in Prägeasphalt und Pflaster	160.000,- €
3	Roteinfärbung Fahrradstraße	265.000,- €
4	Frankenberger Park	111.000,- €
5	Geschlossene Fahrradabstellanlagen	203.500,- €



Maximale Einsparung von 969.500,- €  
Reduzierung der Gesamtkosten auf 4.913.500,- €

# Bismarckstraße

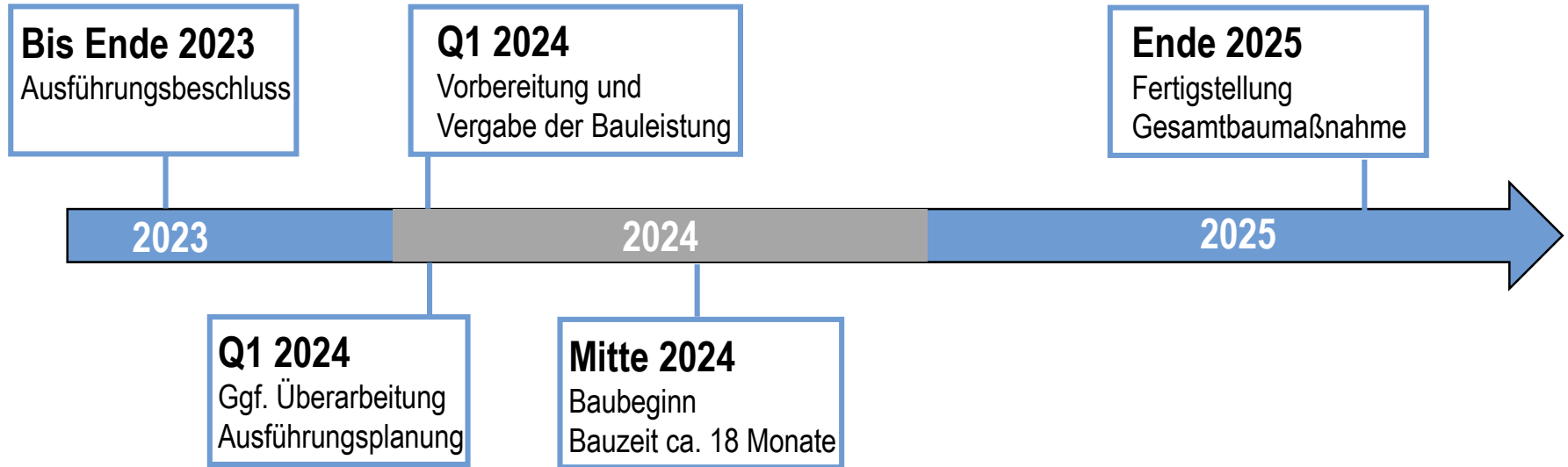
## Agenda

- Einleitung
- Vorstellung Ausführungsplanung
- Kosten und Finanzierung
- **Weiteres Vorgehen**



# Bismarckstraße

## Vorläufige Zeitplanung\*



\*Zeitplanung in Abhängigkeit der politischen Beschlussfassung, der zur Verfügung stehenden Haushaltsmittel und neuerlicher Vorhabenplanung der Regionetz.



Foto: Stadt Aachen

# Vielen Dank für Ihre Aufmerksamkeit