

# FB11 und Gleichstellungsbüro Gleichstellungsplan der Stadtverwaltung Aachen

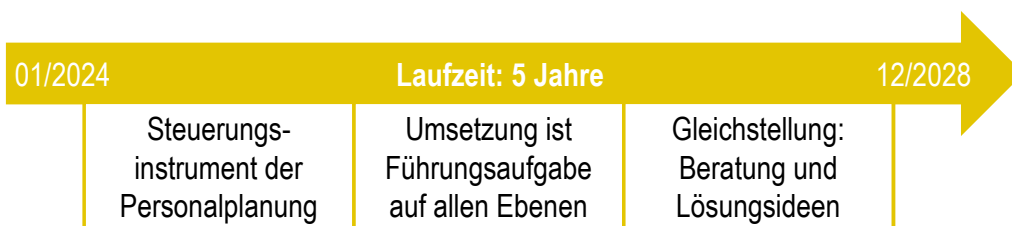
2024 -2028



www.aachen.de



## Gleichstellungsplan Rahmen und Prozess



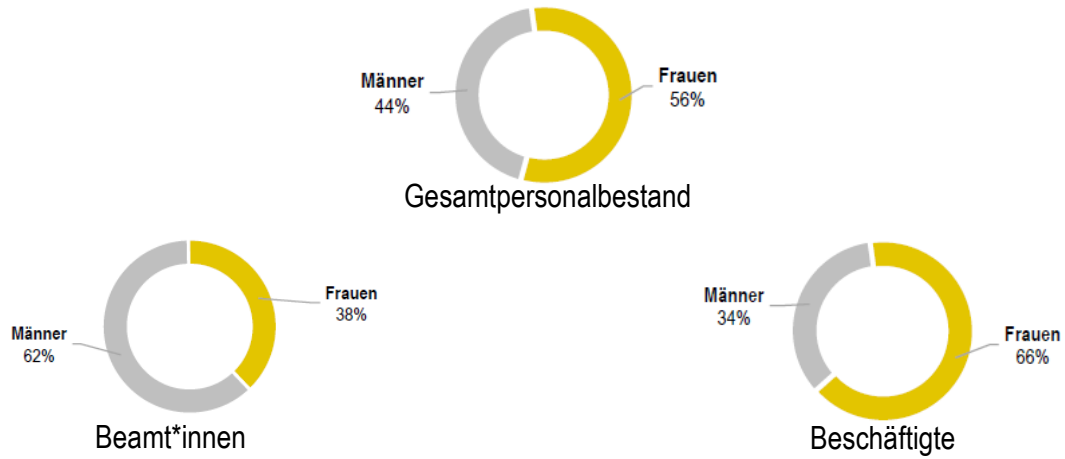
Was ist, wenn kein gültiger Gleichstellungsplan vorliegt?

Einstellungen, Beförderungen und die Übertragung höherwertiger Tätigkeiten sind bis zum Inkrafttreten des Gleichstellungsplans auszusetzen (§ 5 LGG NRW)

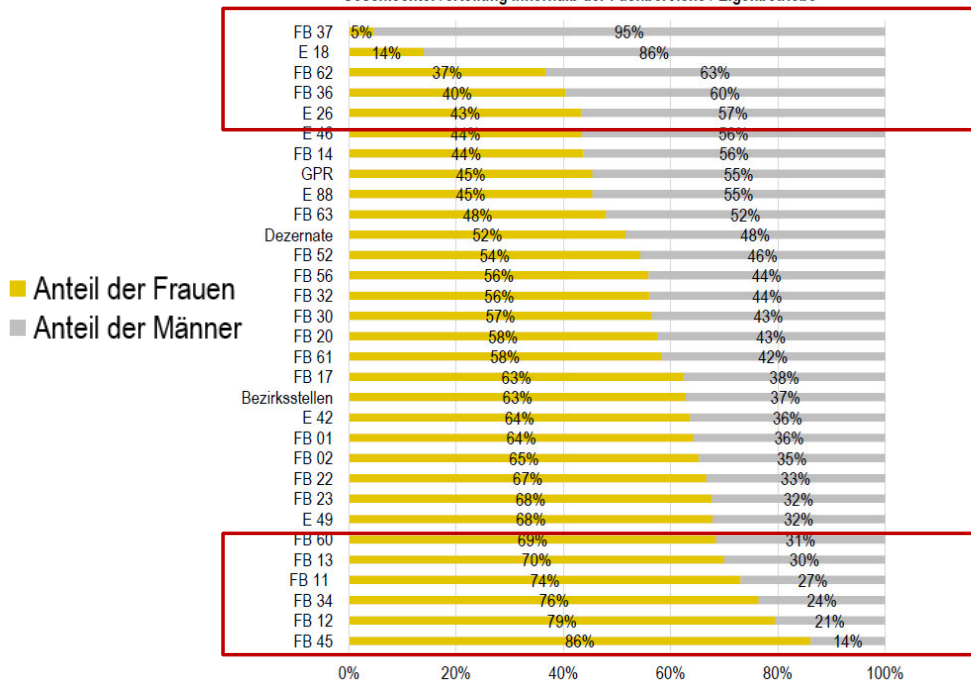
→ muss jährlich im Haushaltsplan angegeben werden (§ 45 KomHV NRW)

# Handlungsfeld 1

## Berufsbilder und Rekrutierung

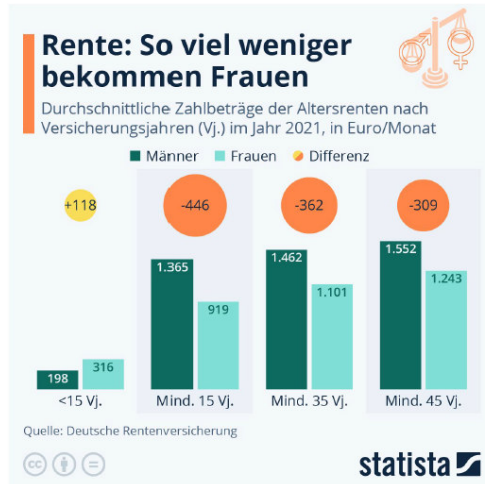


Geschlechterverteilung innerhalb der Fachbereiche / Eigenbetriebe



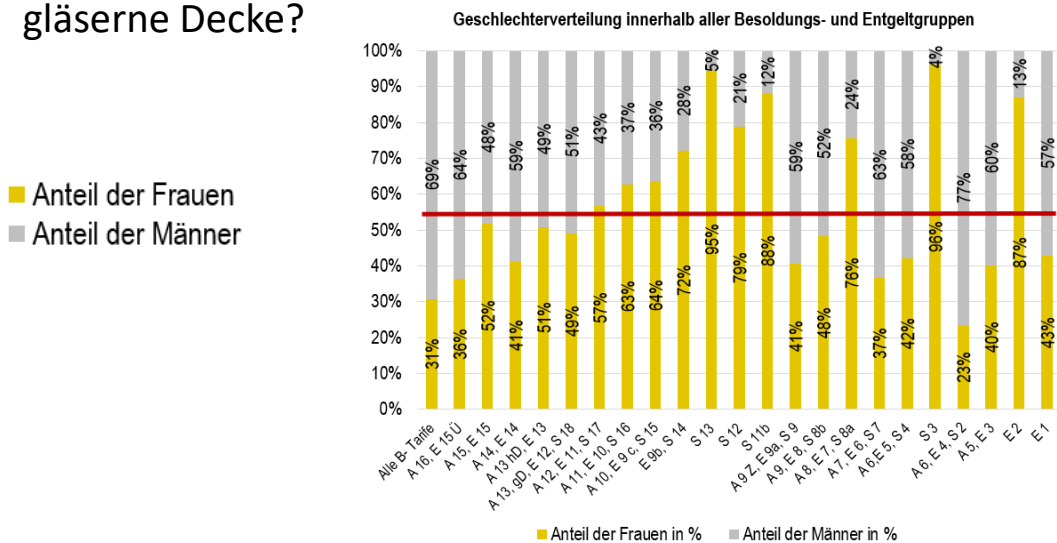
## Handlungsfeld 2

### Einkommen, Arbeitszeit und Alterssicherung

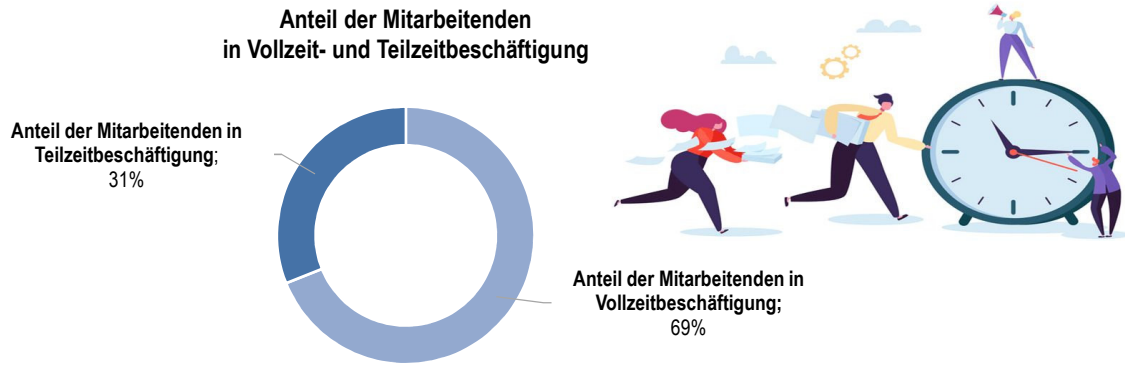


## Besoldungs- und Entgeltgruppen

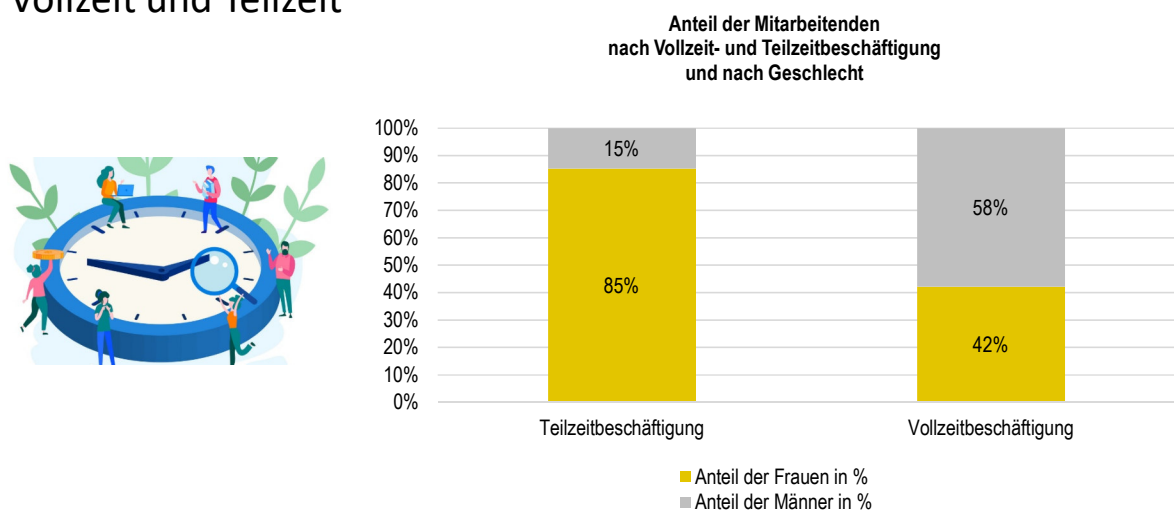
### gläserne Decke?



## Arbeitszeit Teilzeit



## Arbeitszeit Vollzeit und Teilzeit



## Führen in Teilzeit



Anteil der Führungskräfte nach Voll- und Teilzeit

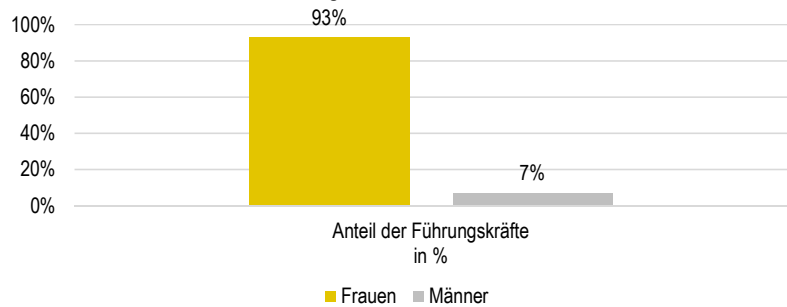


Abbildung 3.4: Betrachtung der Besetzung von Führungsfunktionen nach Voll- und Teilzeit

## Führen in Teilzeit



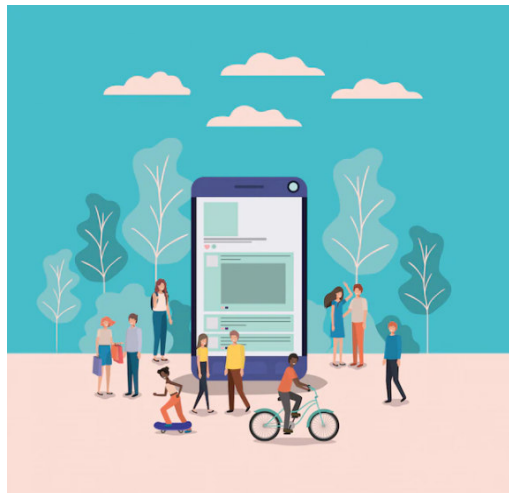
Anteil der Führungskräfte in Teilzeit nach Geschlecht



## Handlungsfeld 2

### Maßnahmen

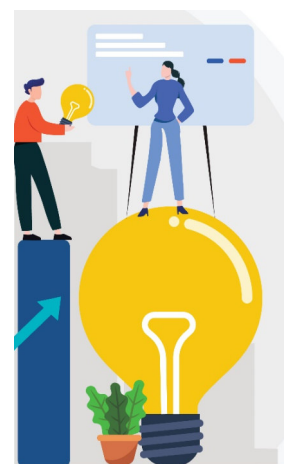
- Anpassung Mobile Arbeit
- Sensibilisierung: Frauen und Finanzen
- Sensibilisierung Partnerschaftlichkeit



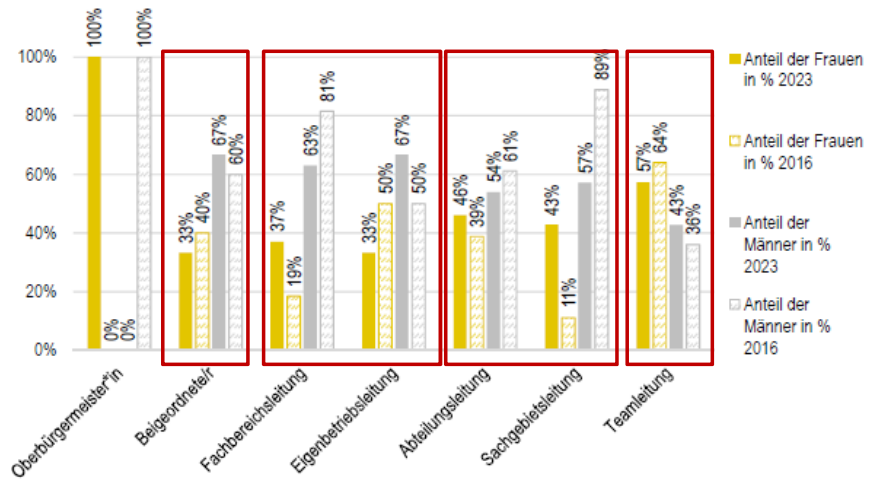
## Handlungsfeld 3

### Karrierewege und Führungspositionen

- Führungsnachwuchsprogramm „Kompetent Managen“  
→ mehr Frauen nehmen teil (72,4%)
- Maßnahme: Führen in Teilzeit/geteilte Führung
- Maßnahme: Netzwerk Führungskfrauen



## Führen nach Geschlecht

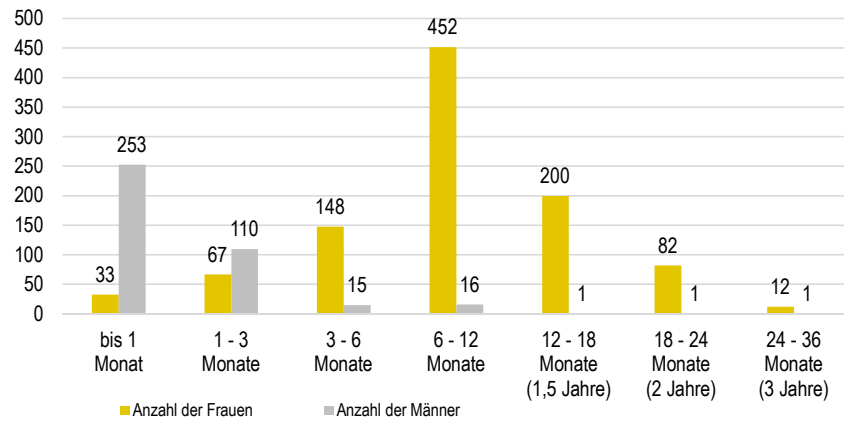


## Handlungsfeld 4 Lebensweise und -balance



## Elternzeit nach Dauer

Anzahl der weiblichen und männlichen Mitarbeitenden nach Dauer der Elternzeit (2016 - 2023)



## Handlungsfeld 4 Lebensweise und -balance

Familienservicebüro: Beratungen zu formalen Fragen

Gleichstellungsbüro: Beratungen zu Altersarmut, Alleinverdienermodell, Partnerschaftlichkeit

- Maßnahme: Fortbildung Mental Load
- Maßnahme: Frauen und Finanzen
- Maßnahme: Netzwerktreffen Elternzeit

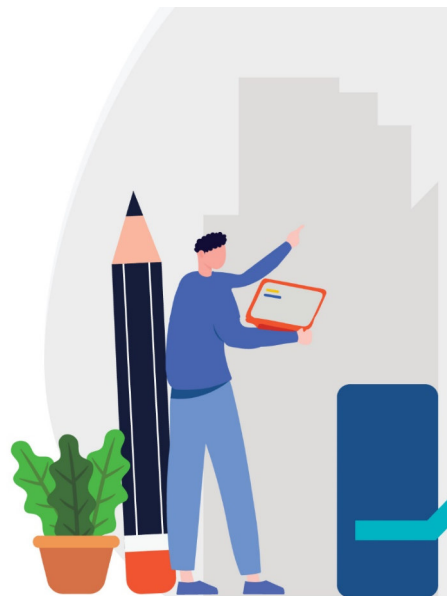




## Gleichstellungsplan

### Ziele

- Ziel: Gläserne Decke aufbrechen
- Ziel: Partnerschaftlichkeit zur Normalität werden lassen
- Ziel: Akzeptanz von Elternzeiten/Pflegeauszeiten/  
bewusster Umgang mit Teilzeitarbeit – unabhängig vom Geschlecht!



## Gleichstellungsbüro und FB11

Vielen Dank für Ihre  
Aufmerksamkeit!